

Innovation Potluck

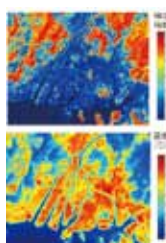
Speaker #22

世界を変える
キーパーソン

“イノベーションの種”を持ち寄るスピーカーと
参加者による「共創の場」

身近な環境の リモートセンシング ～広島 naturally を対象として～

近年「リモートセンシング (RS)」と呼ばれる技術は日進月歩で進化していますが、その実態はあまり知られていません。RSはGoogle Earthの下絵や気象衛星の雲画像などでおなじみの衛星画像のイメージが強いですが、地上に設置された監視カメラや車に搭載されるセンサなどに代表される「非接触のセンシング」はすべてこの種の技術に含まれます。また、RSは最近のコロナ禍においても注目される技術の1つです。そこで今回は、広島の自然(空、陸、海)を



例として、RSによる最新の観測技術と広島大学で行ってきたRS研究例などを紹介したいと思います。



作野 裕司 Sakuno Yuji

広島大学大学院先進理工系科学研究科 准教授

- 1994年3月 鳥取大学教育学部小学校教員養成課程卒業
- 1996年3月 島根大学大学院理学研究科地質学専攻修士課程修了
- 2000年3月 東京大学大学院工学系研究科地球システム工学専攻博士課程修了、博士(工学)
- 2000年10月 広島大学工学部第四類 助手
- 2014年4月 広島大学大学院工学研究科エネルギー環境部門 准教授
- 2020年4月 現職

2020.10.15 (木) 16:00-17:00

会場 Zoomでご参加ください

TIME TABLE

15:30	▶ 受付開始 (ログイン開始)
16:00	▶ プレゼンテーション
16:30	▶ ディスカッション
17:00	▶ 終了

対象

- リモートセンシングに関心のある方
- 環境や地質のセンシングに関心のある方
- イノベーションに興味のある方

定員

80名

申込
期限

10月13日 [火]

参加無料

お申込み

広島県ホームページより を検索してアクセスしていただき、「参加申込み」をクリックして必要事項を記入のうえ送信してください。
※当日までに、Zoomミーティングへの招待メールを受講者にお送りいたします。
<https://www.pref.hiroshima.lg.jp/site/innovation-event/potluck22.html>



お問い合わせ

主催 / 広島県
広島県商工労働局 イノベーション推進チーム ☎082-513-3353
〒730-8511 広島市中区基町10-52