

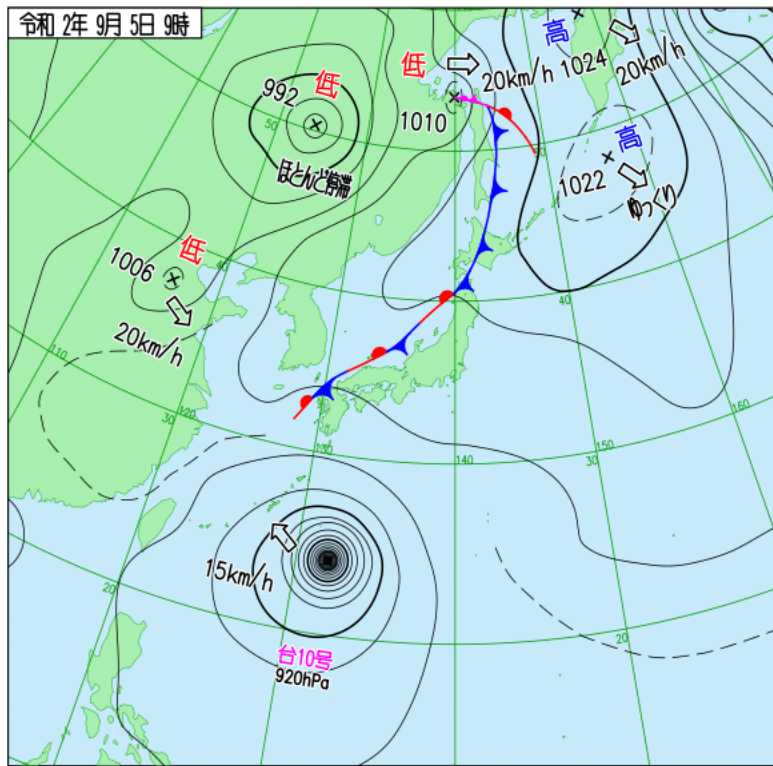
台風第10号説明資料



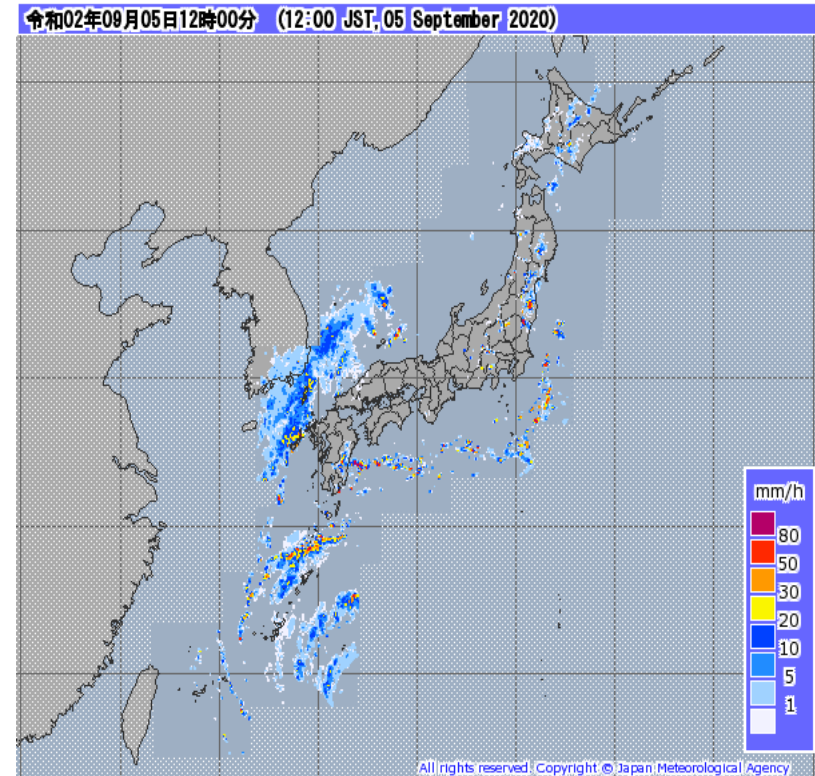
令和2年9月5日（土曜日） 12時現在

広島地方気象台

実況の地上天気図とレーダー



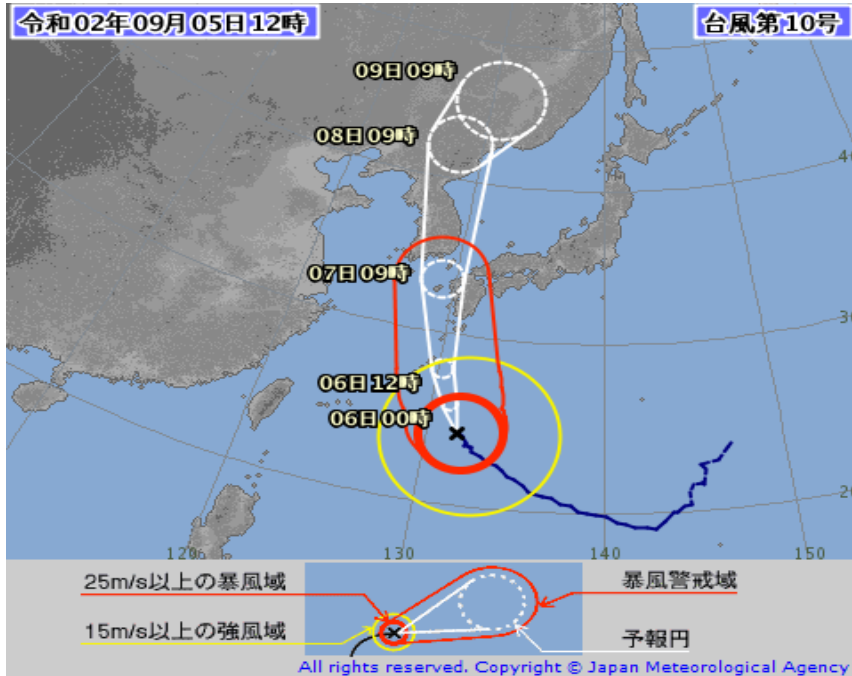
5日9時 地上天気図



5日12時 レーダー観測

- 大型で非常に強い台風第10号は、日本の南の海上を毎時15kmで北西に進んでいる。
- 今後、次第に北寄りに進路を変え、さらに勢力を強めながら北上し、6日から7日にかけて九州に接近または上陸のおそれ。
- 広島県には、7日日中に最も近づく見込み。

台風の進路予想



〈05日12時の実況〉

大きさ 大型
強さ 非常に強い
存在地域 南大東島の南約180km
中心位置 北緯 24度10分(24.2度)
東経 131度35分(131.6度)
進行方向、速さ 北西 15km/h(9kt)
中心気圧 920hPa
中心付近の最大風速 50m/s(100kt)
最大瞬間風速 70m/s(140kt)
25m/s以上の暴風域 東側 280km(150NM)
西側 220km(120NM)
15m/s以上の強風域 東側 600km(325NM)
西側 440km(240NM)

〈06日12時の予報〉

強さ 猛烈な
存在地域 奄美大島の南東約90km
予報円の中心 北緯 27度55分(27.9度)
東経 130度10分(130.2度)
進行方向、速さ 北北西 20km/h(11kt)
中心気圧 915hPa
中心付近の最大風速 55m/s(110kt)
最大瞬間風速 80m/s(155kt)
予報円の半径 65km(35NM)
暴風警戒域 東側 340km(185NM)
西側 290km(155NM)

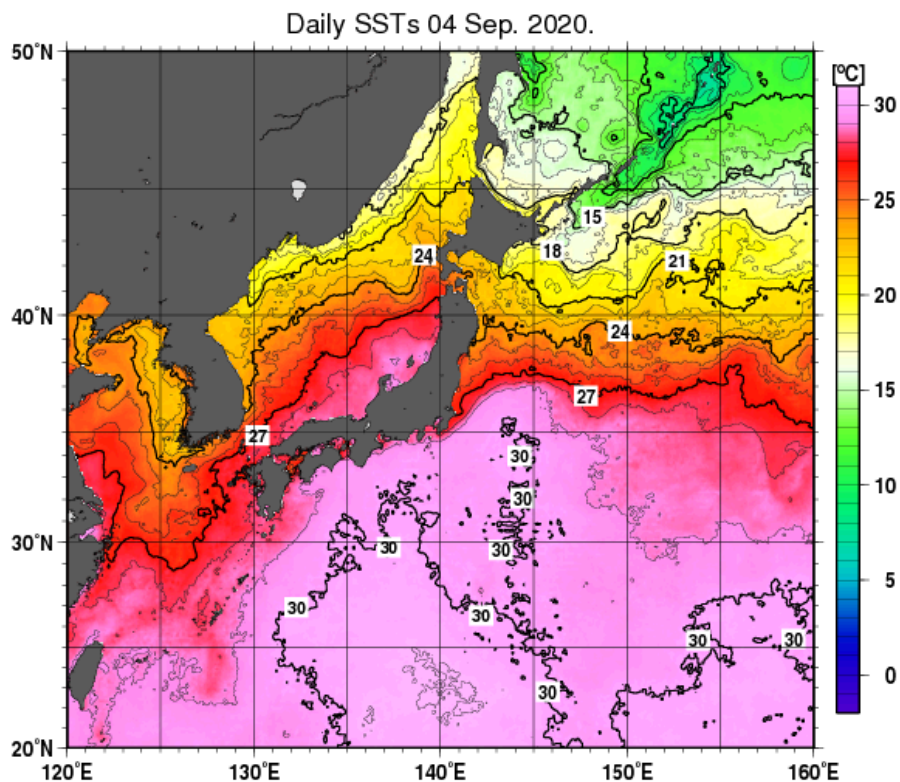
〈07日09時の予報〉

強さ 非常に強い
存在地域 対馬市の南南西約90km
予報円の中心 北緯 33度25分(33.4度)
東経 129度00分(129.0度)
進行方向、速さ 北 30km/h(17kt)
中心気圧 940hPa
中心付近の最大風速 45m/s(90kt)
最大瞬間風速 65m/s(130kt)
予報円の半径 140km(75NM)
暴風警戒域 全域 310km(165NM)

〈08日09時の予報〉

強さ -
存在地域 中国東北区
予報円の中心 北緯 42度30分(42.5度)
東経 128度00分(128.0度)
進行方向、速さ 北 40km/h(22kt)
中心気圧 980hPa
最大風速 23m/s(45kt)
最大瞬間風速 35m/s(65kt)
予報円の半径 220km(120NM)

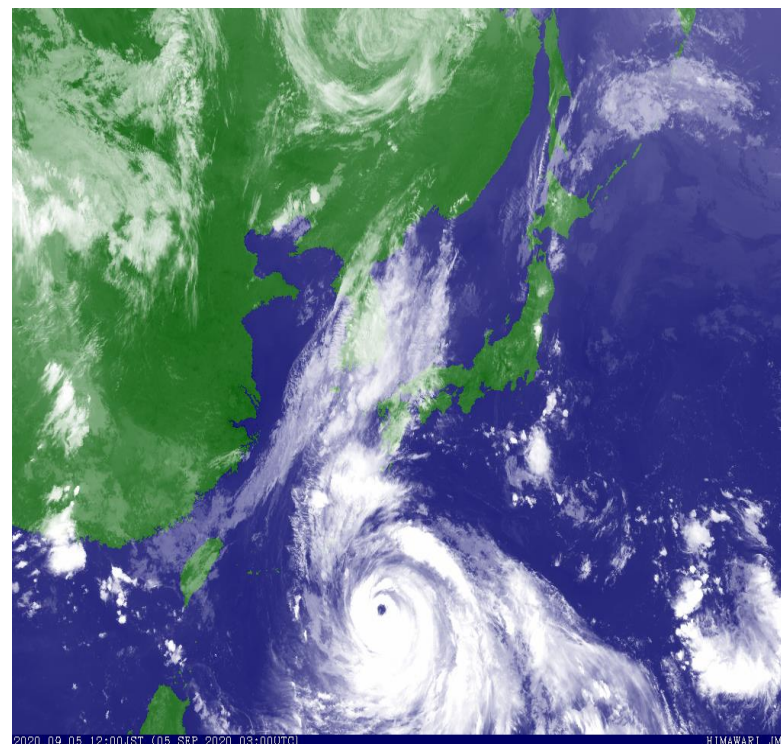
日本近海の海面水温と衛星画像



9月4日

日本近海の海面水温

※人工衛星とブイ・船舶による観測値から解析された海面水温



5日12時

気象衛星ひまわりによる赤外画像

今後の気象状況

5日 12時現在

【広島県への影響】 (予報円の中心付近を通った場合)

		5日					6日					7日						
		9-12時	12-15時	15-18時	18-21時	21-24時	0-3時	3-6時	6-9時	9-12時	12-15時	15-18時	18-21時	21-24時	0-6時	6-12時	12-18時	18-24時
		昼前	昼過ぎ	夕方	夜の はじめ頃	夜遅く	未明	明け方	朝	昼前	昼過ぎ	夕方	夜の はじめ頃	夜遅く				
台風最接近 赤：暴風域 黄：強風域																		最接近
大雨(浸水)・洪水	南部																	
	北部																	
大雨(土砂)	南部																	
	北部																	
風	南部	陸上																
		海上																
	北部																	
波	南部																	
高潮	南部																	

警報級 注意報級

警報級の可能性 (明日まで)

細分名	雨			風(風雪)			波		
	12-18	18-06	06-24	12-18	18-06	06-24	12-18	18-06	06-24
(広島県) 南部	-	-	-	-	-	中	-	-	中
(広島県) 北部	-	-	-	-	-	中			

警報級の可能性 (明後日以降)

細分名	雨				風(風雪)				波			
	7日	8日	9日	10日	7日	8日	9日	10日	7日	8日	9日	10日
(広島県) 広島県	中	-	-	-	高	-	-	-	高	-	-	-

- ・ 24時間降水量 (6日12時～7日12時)
 南部 50から100ミリ
 北部 50から100ミリ
- ・ 24時間降水量 (7日12時～8日12時)
 南部 100から200ミリ
 北部 100から200ミリ

- ・ 風

6日	7日	
南部 陸上	15メートル	20～24メートル
海上	18メートル	25～29メートル
北部	15メートル	20～24メートル
- ・ 波

6日	7日	
南部	2メートル	2.5メートル

※今後の台風の進路により変わる可能性もあります。気象庁ホームページ等で最新の台風情報等を参照ください。

台風第10号の防災事項

- 台風第10号は、7日日中に広島県に最も近づく見込み。
- 7日は、広島県は暴風域に入る可能性があり、6日夜から風が強まる。暴風や高波に警戒。
- 広島県では、満潮の時間帯を中心に潮位が高く、高潮に注意、警戒が必要。
- 7日は大雨になるおそれ、土砂災害、浸水害、河川の増水に注意。
- 特に、土砂災害や洪水、高潮のおそれがある区域では風雨が強まる前の早めのタイミングでの対応が必要。
- 強風による農作物への影響も予想されるので、風雨が強まる前の早めのタイミングでの対策が必要。