

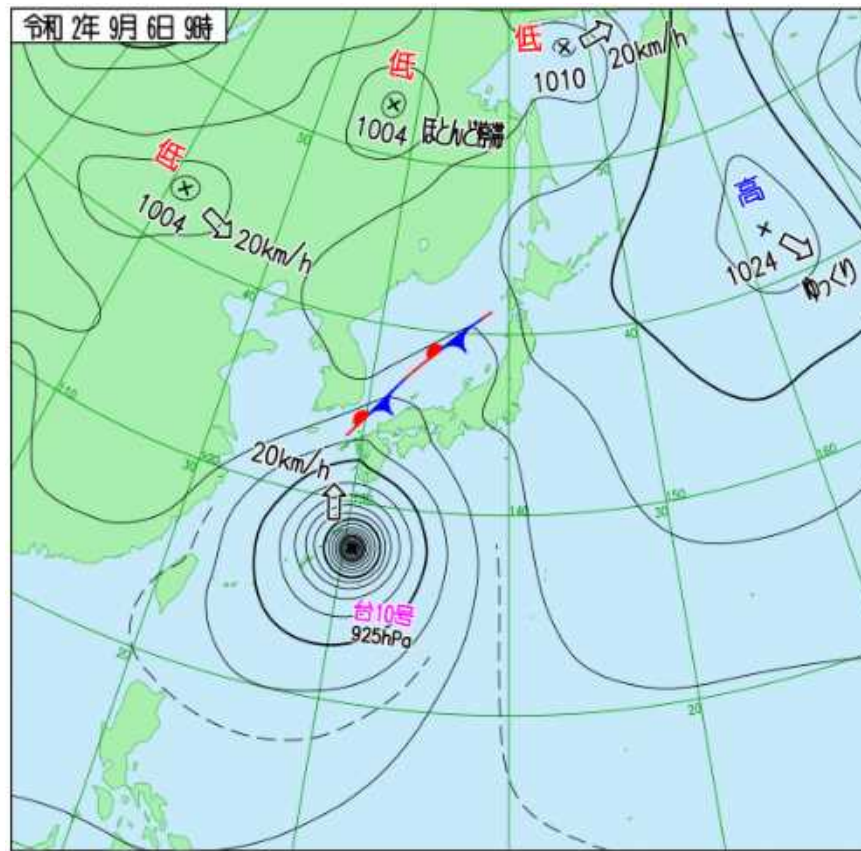
# 台風第10号説明資料



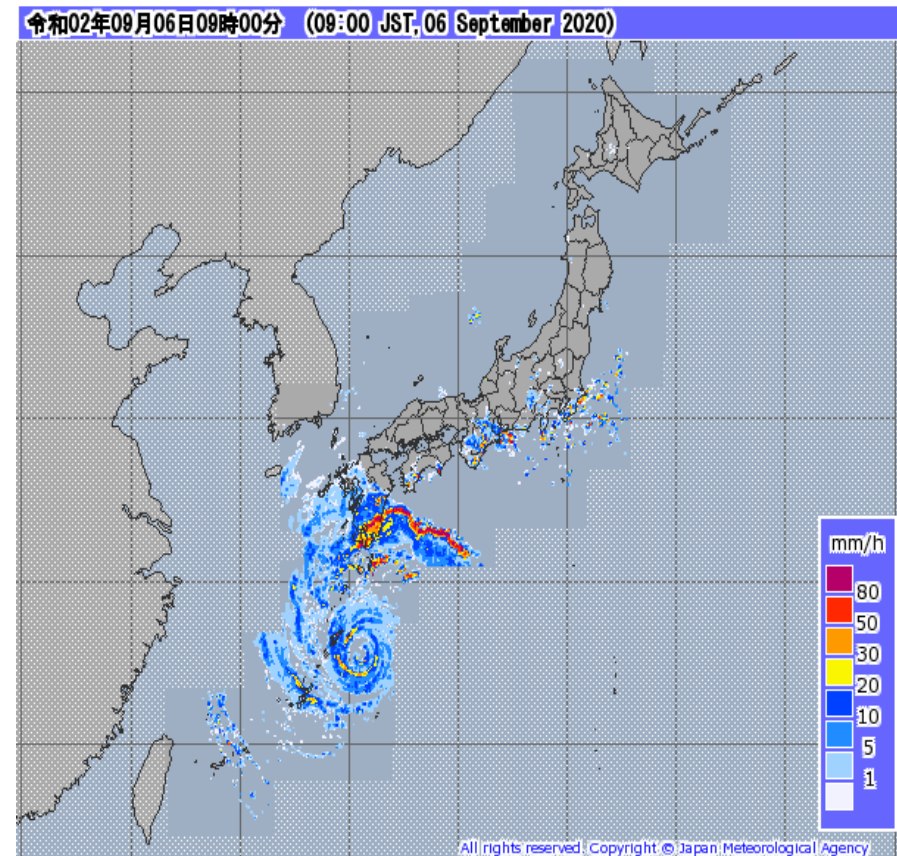
令和2年9月6日（日曜日） 11時現在

広島地方気象台

# 実況の地上天気図とレーダー



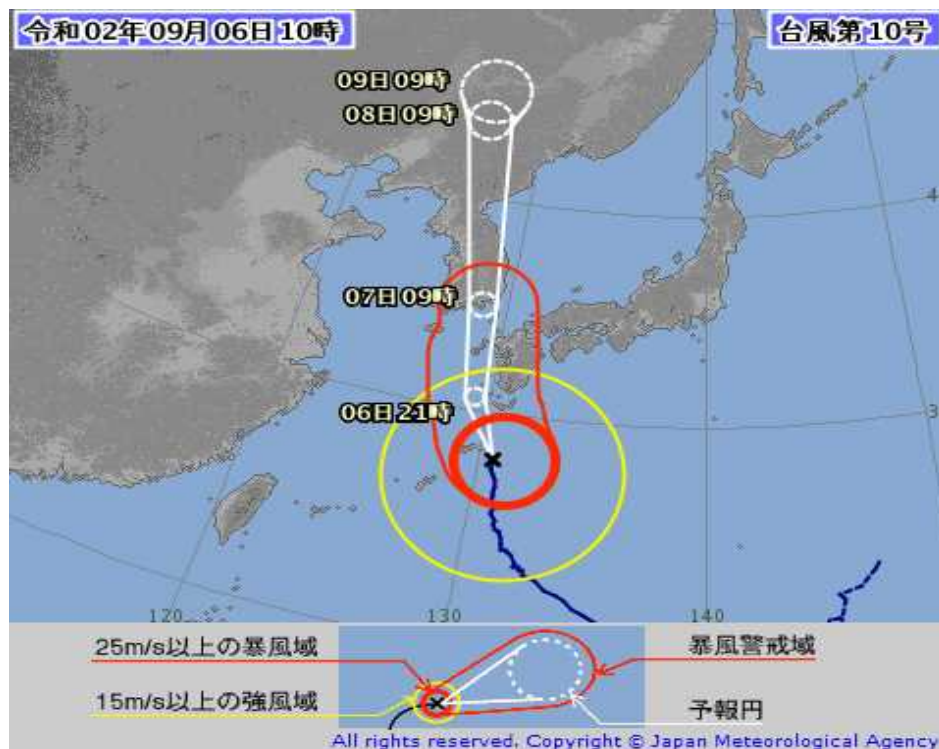
6日9時 地上天気図



6日9時 レーダー観測

- 大型で非常に強い台風第10号は、奄美地方付近の海上を毎時20kmで北に進んでいます。
- 台風第10号は、今後も北上を続け、6日夜から7日にかけて九州にかなり接近または上陸するおそれがあります。
- 広島県には、7日朝から昼前を中心に最も近づく見込み。

# 台風の進路予想



## <06日21時の予報>

強さ 非常に強い  
 存在地域 枕崎市の西南西約120km  
 予報円の中心 北緯 30度40分(30.7度)  
 東経 129度10分(129.2度)  
 進行方向、速さ 北北西 30km/h(17kt)  
 中心気圧 935hPa  
 中心付近の最大風速 45m/s(90kt)  
 最大瞬間風速 65m/s(130kt)  
 予報円の半径 45km(25NM)  
 暴風警戒域 東側 290km(155NM)  
 西側 210km(115NM)

## <07日09時の予報>

強さ 強い  
 存在地域 対馬市の北西約100km  
 予報円の中心 北緯 34度55分(34.9度)  
 東経 128度40分(128.7度)  
 進行方向、速さ 北 40km/h(21kt)  
 中心気圧 960hPa  
 中心付近の最大風速 40m/s(75kt)  
 最大瞬間風速 55m/s(105kt)  
 予報円の半径 65km(35NM)  
 暴風警戒域 東側 250km(135NM)  
 西側 210km(115NM)

## <08日09時の予報>

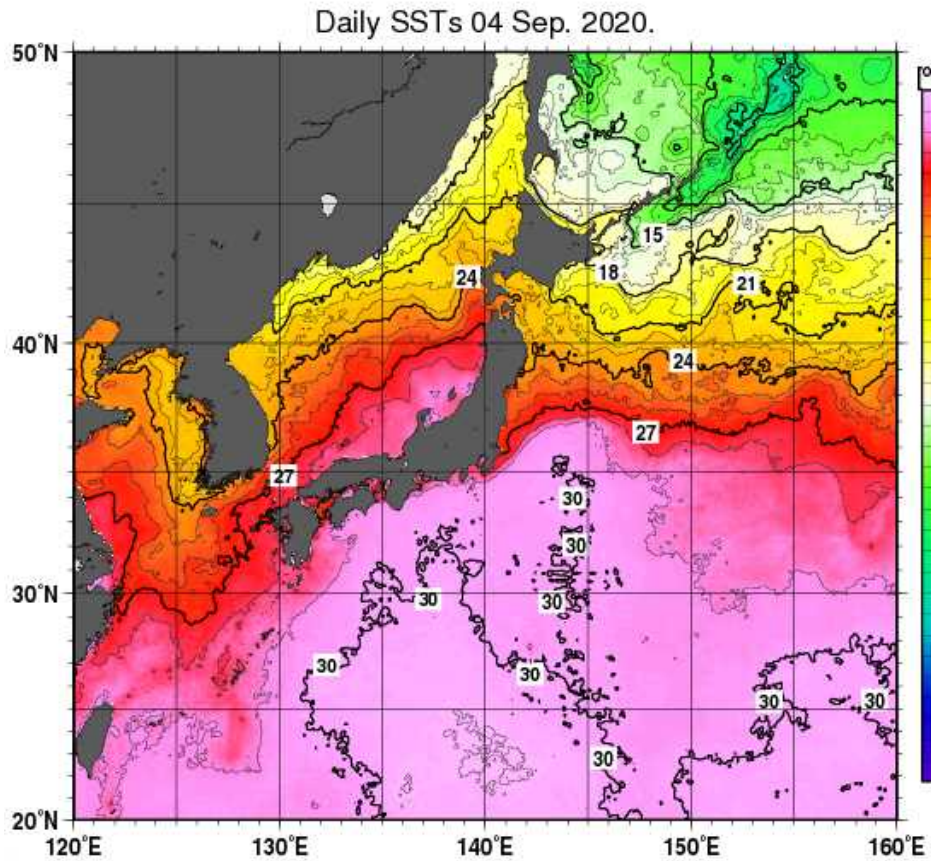
強さ -  
 存在地域 中国東北区  
 予報円の中心 北緯 43度50分(43.8度)  
 東経 126度35分(126.6度)  
 進行方向、速さ 北 45km/h(23kt)  
 中心気圧 985hPa  
 最大風速 18m/s(35kt)  
 最大瞬間風速 25m/s(50kt)  
 予報円の半径 110km(60NM)

## <06日09時の実況>

大きさ 大型  
 強さ 非常に強い  
 存在地域 奄美大島の南東約130km  
 中心位置 北緯 27度35分(27.6度)  
 東経 130度30分(130.5度)  
 進行方向、速さ 北 20km/h(12kt)  
 中心気圧 925hPa  
 中心付近の最大風速 50m/s(95kt)  
 最大瞬間風速 70m/s(135kt)  
 25m/s以上の暴風域 東側 280km(150NM)  
 西側 165km(90NM)  
 15m/s以上の強風域 南東側 600km(325NM)  
 北西側 440km(240NM)



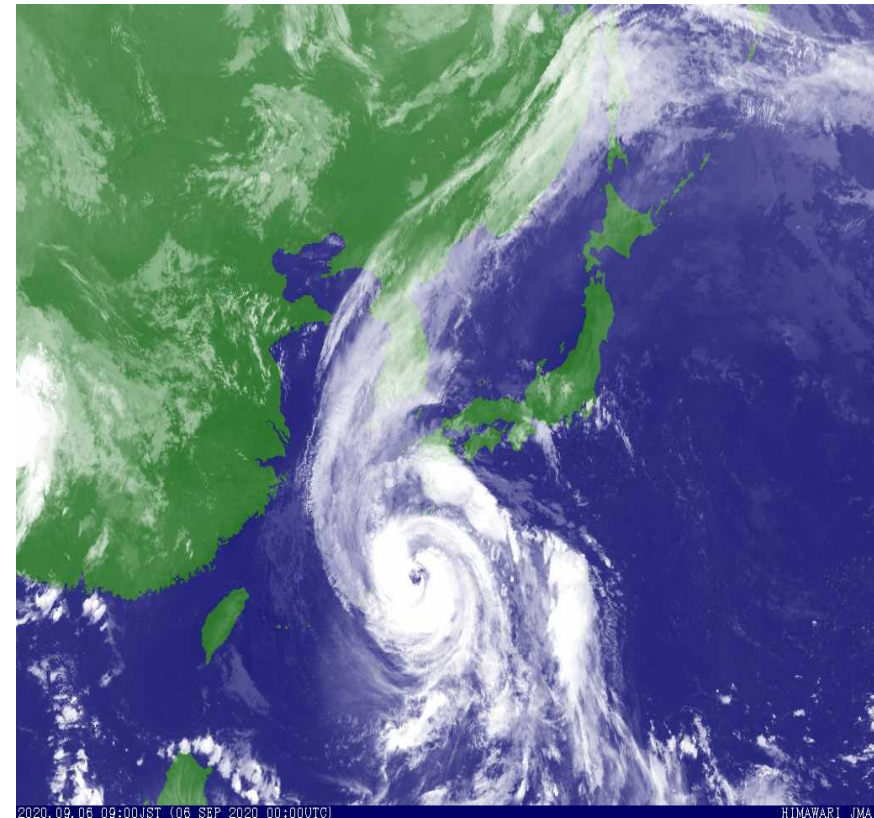
# 日本近海の海面水温と衛星画像



9月4日

## 日本近海の海面水温

※人工衛星とブイ・船舶による観測値から解析された海面水温



6日9時

## 気象衛星ひまわりによる赤外画像

# 今後の気象状況

6日 11時現在

## 【広島県への影響】 (予報円の中心付近を通った場合)

		6日					7日							
		9-12時	12-15時	15-18時	18-21時	21-24時	0-3時	3-6時	6-9時	9-12時	12-15時	15-18時	18-21時	21-24時
		昼前	昼過ぎ	夕方	夜の はじめ頃	夜遅く	未明	明け方	朝	昼前	昼過ぎ	夕方	夜の はじめ頃	夜遅く
台風最接近 赤：暴風域 黄：強風域														
大雨(浸水)・洪水	南部													
	北部													
大雨(土砂)	南部													
	北部													
風	南部	陸上												
		海上												
	北部													
波	南部													
高潮	南部													

■ 警報級 ■ 注意報級

・1時間降水量	6日	7日	
	南部	25ミリ	50ミリ
	北部	25ミリ	50ミリ

- ・24時間降水量 (6日12時~7日12時)  
南部 150ミリ  
北部 150ミリ
- ・24時間降水量 (7日12時~8日12時)  
南部 およそ50ミリ  
北部 およそ50ミリ

・風	南部	陸上	6日	7日
		海上	12メートル	20メートル
	北部	陸上	15メートル	25メートル
		海上	12メートル	20メートル
・波	南部	6日	7日	
		1.5メートル	2.5メートル	

※今後の台風の進路により変わる可能性もあります。気象庁ホームページ等で最新の台風情報を参照ください。

# 台風第10号の防災事項

- 台風第10号は、7日朝から昼前を中心に広島県に最も近く見込み。
- 7日は、広島県は最大風速25m/s以上の暴風域に入る可能性は低くなっていますが、暴風警報(陸上20m/s以上、海上25m/s以上)となるおそれがあります。暴風や高波に警戒。
- 広島県では、満潮の時間帯を中心に潮位が高く、高潮に十分注意。
- 7日は大雨になるおそれ、土砂災害、浸水害、河川の増水や氾濫に警戒。
- 特に、土砂災害や洪水、高潮のおそれがある区域では風雨が強まる前の早めのタイミングでの対応が必要。
- 強風による農作物への影響も予想されるので、風雨が強まる前の早めのタイミングでの対策が必要。