

「平成 30 年 7 月豪雨災害 砂防・治山施設整備計画」における緊急事業の進捗状況について

1 要 旨

平成 30 年 7 月豪雨により土砂災害が発生し、甚大な被害を受けた箇所において、早期の復旧に向け、国・県・市町が連携を図り、緊急的な砂防・治山施設の施工箇所、工事内容等の事業計画に関して調整を進め、「平成 30 年 7 月豪雨災害 砂防・治山施設整備計画（緊急事業・激特事業等）」を作成し、令和元年 5 月 17 日に公表している。

砂防ダムなどの整備については、これに基づき事業実施しているところであり、この整備計画における緊急事業の 8 月末時点の進捗状況について報告する。

2 整備計画の進捗状況

(1) 緊急事業

施設整備計画にある砂防・治山の事業箇所のうち、住宅に直接被害のあった箇所や渓流内の不安定な土砂により崩壊が拡大するおそれがある箇所など、特に緊急性の高い 301 箇所については緊急事業として整備することとしている。

令和 2 年 8 月末時点で合計 296 箇所（砂防関係 198 箇所、治山関係 98 箇所）が工事契約済となり、そのうち 139 箇所（砂防関係 100 箇所、治山関係 39 箇所）は工事が完了している。

(2) 各機関の進捗状況（令和 2 年 8 月末時点）

各機関の進捗状況は、次のとおりである。

（単位：箇所）

区分	事業主体	事業種別	緊急事業 箇所数	地元調整 発注準備	契約済	前月からの 増	現場着手	完了	
								完了	前月からの 増
砂防	国土交通省	砂防事業	20	0	20	0	20	17	0
	広島県 (砂防課)	砂防事業	85	0	85	0	84	26	4
		急傾斜地崩壊対策事業	26	0	26	0	26	23	1
	広島県砂防事業計		111	0	111	0	110	49	5
	市町	急傾斜地崩壊対策事業	68	1	67	0	67	34	2
小 計(砂 防)			199	1	198	0	197	100	7
治山	農林水産省	治山事業	39	1	38	0	38	22	5
	広島県 (森林保全課)	治山事業	59	2	57	1	56	17	1
	市町	治山事業	4	1	3	0	3	0	0
小 計(治 山)			102	4	98	1	97	39	6
緊 急 事 業 合 計			301	5	296	1	294	139	13

(3) 各市町別の緊急事業の契約状況（令和2年8月末時点）

市町	砂防事業										急傾斜事業										治山事業										市町箇所数合計		
	国		県		県		市町		国		県		市町		国		県		市町		緊急事業箇所	工事契約済	現場着手	完了									
	緊急事業箇所	工事契約済	現場着手	完了	緊急事業箇所	工事契約済	現場着手	完了	緊急事業箇所	工事契約済	現場着手	完了	緊急事業箇所	工事契約済	現場着手	完了	緊急事業箇所	工事契約済	現場着手	完了													
広島市	12	12	12	9	8	8	7	2	3	3	3	3	5	4	4	3	4	4	4	4	12	11	11	4	-	-	-	-	44	42	41	25	
①東区	2	2	2	1	-	-	-	-	-	-	-	-	1	1	1	1	-	-	-	-	-	3	3	3	0	-	-	-	-	6	6	6	2
②南区	-	-	-	-	2	2	2	0	1	1	1	1	-	-	-	-	1	1	1	1	-	-	-	-	-	-	-	-	4	4	4	2	
③西区	-	-	-	-	-	-	-	-	-	-	-	-	4	3	3	2	-	-	-	-	-	-	-	-	-	-	-	-	4	3	3	2	
④安佐北区	4	4	4	4	1	1	1	0	-	-	-	-	-	-	-	-	-	-	-	-	7	7	7	4	-	-	-	-	12	12	12	8	
⑤安芸区	6	6	6	4	5	5	4	2	2	2	2	2	-	-	-	-	3	3	3	3	2	1	1	0	-	-	-	18	17	16	11		
⑥呉市	5	5	5	5	22	22	22	4	6	6	6	6	5	1	1	1	1	7	7	7	7	6	6	6	2	2	1	1	0	49	48	48	24
⑦竹原市	-	-	-	-	4	4	4	2	4	4	4	4	3	9	9	9	6	1	1	1	1	8	8	8	0	-	-	-	26	26	26	12	
⑧三原市	-	-	-	-	8	8	8	3	-	-	-	-	6	6	6	6	8	8	8	8	2	4	4	4	0	-	-	-	26	26	26	12	
⑨尾道市	-	-	-	-	5	5	5	3	2	2	2	2	-	-	-	-	-	-	-	-	1	1	1	1	-	-	-	8	8	8	6		
⑩福山市	-	-	-	-	1	1	1	0	2	2	2	2	10	10	10	9	1	0	0	0	3	3	3	3	-	-	-	17	16	16	14		
⑪府中市	-	-	-	-	1	1	1	0	1	1	1	1	4	4	4	4	1	-	-	-	2	2	2	1	-	-	-	8	8	8	3		
⑫庄原市	-	-	-	-	-	-	-	-	-	-	-	-	1	1	1	0	-	-	-	-	-	-	-	-	-	-	-	1	1	1	0		
⑬東広島市	-	-	-	-	13	13	13	7	-	-	-	-	7	7	7	1	12	12	12	1	13	13	13	4	-	-	-	45	45	45	13		
⑭廿日市市	-	-	-	-	-	-	-	-	-	-	-	-	1	1	1	1	-	-	-	-	-	-	-	-	-	-	-	1	1	1	1		
⑮安芸高田市	-	-	-	-	-	-	-	-	-	-	-	-	1	1	1	1	-	-	-	-	1	1	1	0	-	-	-	2	2	2	1		
⑯江田島市	-	-	-	-	4	4	4	2	2	2	2	1	18	18	18	2	-	-	-	-	2	2	2	1	-	-	-	26	26	26	6		
⑰府中町	-	-	-	-	1	1	1	0	-	-	-	-	3	3	3	3	-	-	-	-	1	1	1	0	-	-	-	5	5	5	3		
⑱海田町	-	-	-	-	1	1	1	0	1	1	1	1	1	-	-	-	-	-	-	-	-	-	-	-	-	-	2	2	2	1			
⑲熊野町	-	-	-	-	5	5	5	2	1	1	1	1	-	-	-	-	6	6	6	6	4	3	2	1	2	2	2	0	18	17	16	10	
⑳坂町	3	3	3	3	12	12	12	1	4	4	4	4	2	2	2	2	0	-	-	-	1	1	1	0	-	-	-	22	22	22	8		
㉑世羅町	-	-	-	-	-	-	-	-	-	-	-	-	-	-	-	-	-	-	-	-	1	1	1	0	-	-	-	1	1	1	0		
合計	20	20	20	17	85	85	84	26	26	26	26	23	68	67	67	34	39	38	38	21	59	57	56	17	4	3	3	0	301	296	294	139	

[緊急事業箇所の実施状況]



県砂防事業 南幸川  
(広島市安芸区)



県急傾斜事業 大君地区  
(江田島市大柿町)



県治山事業 白金山地区  
(三原市本郷町)

(4) 令和2年8月に完了した箇所

令和2年8月に完了した箇所は次のとおりである。

(単位：箇所)

事業名	事業主体	箇所名	施工位置	概成年月日
災害関連緊急砂防事業	広島県	畑賀川支川7隣	広島市安芸区	R2.8.11
		鎌ヶ原左支溪	呉市押込6丁目	R2.8.31
		頭谷川2隣	三原市大和町	R2.8.31
		東鳴滝城川隣2	尾道市吉和町	R2.8.31
災害関連緊急急傾斜地崩壊対策事業	広島県	下為角4111地区	広島市安芸区	R2.8.11
災害関連地域防災がけ崩れ対策事業	竹原市	青田9476-2地区	竹原市東野町	R2.8.4
	三原市	大長寺川2地区	三原市小坂町	R2.8.31
国有林野直轄治山災害関連緊急事業	農林水産省	堂所山国有林	熊野町初神	R2.8.31
		堂所山国有林	熊野町初神	R2.8.31
		堂所山国有林	熊野町初神	R2.8.31
		堂所山国有林	熊野町初神	R2.8.31
		堂所山国有林	熊野町初神	R2.8.31
災害関連緊急治山事業	広島県	水ヶ浦地区	江田島市水ヶ浦	R2.8.31
砂防激甚災害対策特別緊急事業	広島県	本頭川隣	東広島市西条町	R2.8.28

### 3 公表内容の詳細について

- ・砂防課のホームページ内で、令和元年5月17日公表済みの「平成30年7月豪雨災害 砂防・治山施設整備計画（緊急事業・激特事業等）事業箇所一覧表へ災害関連緊急事業の進捗状況（契約済み、現場着手、完了）の情報を定期的に更新するとともに、概成した箇所についても積極的に情報発信する。
- ・新たに、県が実施する砂防関係の事業について、各市町ごとの進捗状況を写真で整理し、砂防課のホームページ内で情報発信し、今後定期的に更新する。
- ・各関係機関（国交省広島西部山系砂防事務所、林野庁近畿中国森林管理局、森林保全課、広島県西部建設事務所、呉支所、東広島支所、東部建設事務所、三原支所）のホームページへのリンクを貼り、緊急事業に関する進捗状況について情報発信の充実を図っている。

<https://www.pref.hiroshima.lg.jp/soshiki/100/201807gousisetsuseibikeikaku-kinkyuugekitoku.html>

- ・引き続き、被災者の皆様、地域住民の方々への丁寧な説明により、ご理解をいただくとともに、あわせて、工事の進捗状況を写真で示すなど定期的な更新を行い、県民の皆様への情報発信の充実を図っていく。



【砂防課 ホームページ】

【森林保全課 ホームページ】

【西部建設 ホームページ】

※今月から各市町ごとの進捗状況を情報発信



【呉支所 ホームページ】



【東広島支所 ホームページ】



【東部建設 ホームページ】



【三原支所 ホームページ】

### 4 資料

平成30年7月豪雨災害 砂防・治山施設整備計画（緊急事業・激特事業等）事業箇所一覧表（緊急事業のみ抜粋）

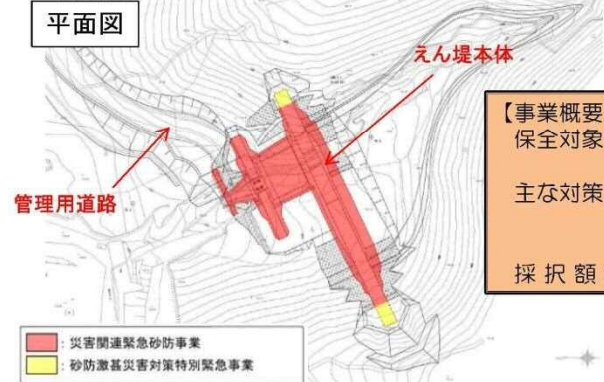
# 【畑賀川支川7隣】災害関連緊急砂防事業 緊急事業分の堰堤工事の完了について 広島県

平成30年7月豪雨に伴い、広島市安芸区畑賀町において発生した土砂災害（土石流）に対して、広島県が緊急的に実施している災害関連緊急砂防事業について、所定の高さまでの堰堤工事が完了しました。（令和2年8月11日）引き続き、地域の安全度を高めるため、激特事業により砂防ダムの高上げ工事などを実施します。

位置図



平面図



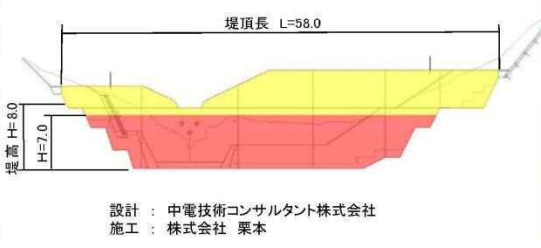
**【事業概要】**  
保全対象：人家41戸、市道、県道  
主な対策：砂防堰堤 1基  
高さ8.0m、幅58.0m  
（緊急事業分：高さ7.0m）  
採 択 額：約2.2億円（緊急事業）

**【被害状況】**  
土砂災害発生日：平成30年7月6日

被災状況



堰堤一般図



工事完了（令和2年8月11日）



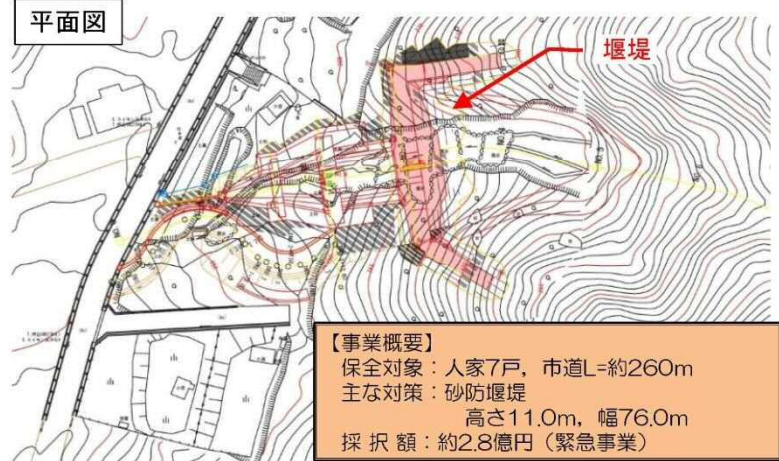
# 【鎌ヶ原川左支溪】災害関連緊急砂防事業 堰堤工事（本堤部）の完了について 広島県

平成30年7月豪雨に伴い、呉市押込6丁目において発生した土砂災害（土石流）に対して、広島県が緊急的に実施している災害関連緊急砂防事業について、堰堤工事（本堤部）が完了しました。（令和2年8月31日）引き続き、地域の安全確保のため、堰堤周辺部の工事を実施します。

位置図



平面図



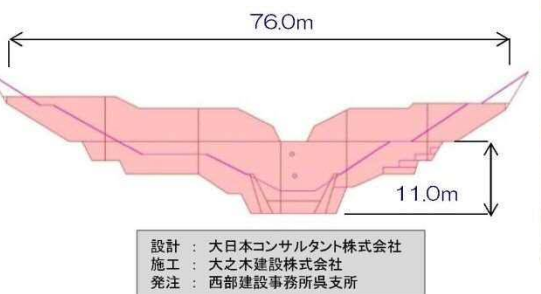
**【被害状況】**  
土砂災害発生日：平成30年7月6日  
半壊：1戸  
一部損壊：2戸  
市道：約250m

**【事業概要】**  
保全対象：人家7戸、市道L=約260m  
主な対策：砂防堰堤  
高さ11.0m、幅76.0m  
採 択 額：約2.8億円（緊急事業）

被災状況



堰堤一般図

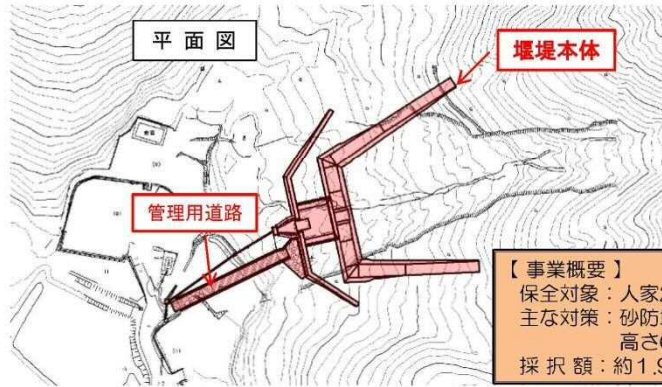


進捗状況



工事完了（令和2年8月31日）

平成30年7月豪雨に伴い、三原市大和町福田において発生した土砂災害（土石流）に対して、広島県が緊急的に実施している災害関連緊急砂防事業について、堰堤工事（本堤部）の工事が完了しました。（令和2年8月31日）引き続き、地域の安全確保のため、堰堤下流部の工事を実施します。



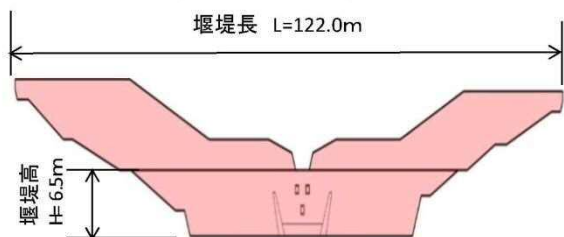
【事業概要】  
 保全対象：人家2戸  
 主な対策：砂防堰堤 1基  
 高さ6.5m、幅 122m  
 採択額：約1.9億円

【被害状況】  
 土砂災害発生日：平成30年7月6日  
 全壊：2戸  
 市道：約70m

被災状況



堰堤一般図



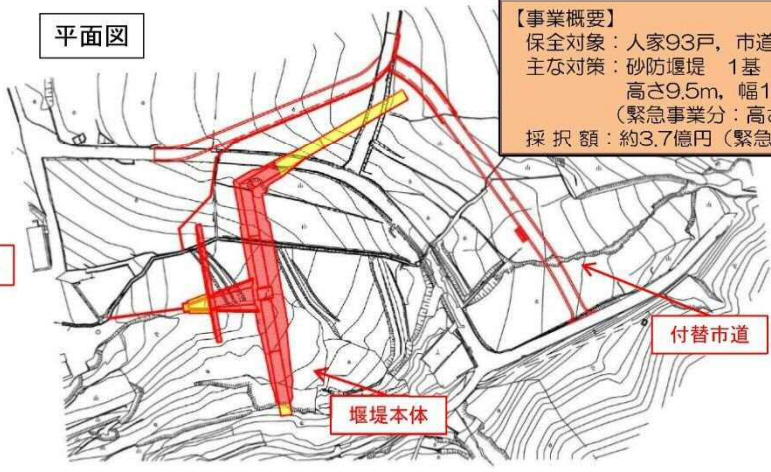
設計：砂防エンジニアリング株式会社  
 施工：株式会社田中組  
 発注：東部建設事務所三原支所

進捗状況



工事完了（令和2年8月31日）

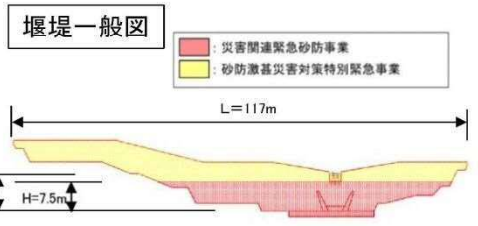
平成30年7月豪雨に伴い、尾道市吉和町において発生した土砂災害（土石流）に対して、広島県が緊急的に実施している災害関連緊急砂防事業について、所定の高さまでの堰堤工事が完了しました。（令和2年8月31日）引き続き、地域の安全度を高めるため、激特事業により砂防ダムの高上げ工事などを実施します。



【事業概要】  
 保全対象：人家93戸、市道  
 主な対策：砂防堰堤 1基  
 高さ9.5m、幅117.0m  
 （緊急事業分：高さ7.5m）  
 採択額：約3.7億円（緊急事業）

【被害状況】  
 土砂災害発生日：平成30年7月7日  
 半壊：2戸  
 市道：約480m

被災状況



設計：砂防エンジニアリング株式会社  
 施工：株式会社田中組  
 発注：東部建設事務所三原支所

工事完了（令和2年8月31日）



【下為角4111地区】災害関連緊急急傾斜地崩壊対策事業の完了について  広島県

平成30年7月豪雨に伴い、広島市安芸区畑賀町において発生した土砂災害（がけ崩れ）に対して、広島県が緊急的に実施した急傾斜地崩壊対策事業が完了しました（令和2年8月11日）。

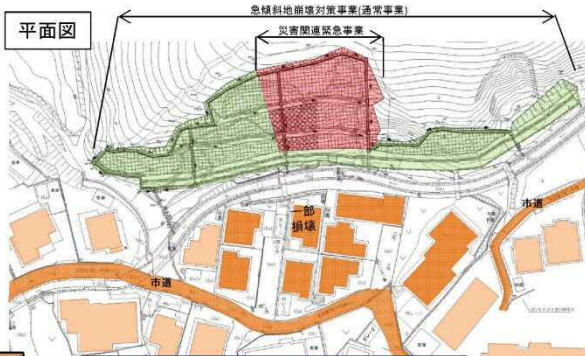
引き続き、地域の安全度を高めるため、隣接する範囲において、通常事業により法枠工などの対策工事を実施します。

位置図



下為角4111地区

平面図



斜面崩壊・被災状況（H30年7月）

【被害状況】

土砂災害発生日：平成30年7月6日  
一部損壊：1戸

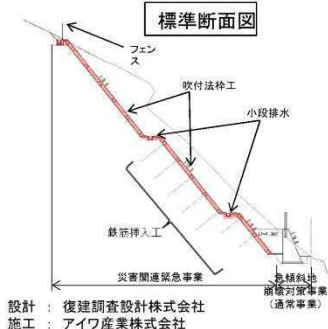
【事業概要】

保全対象：人家8戸  
主な対策：法枠工 約554㎡  
事業費：約49,000千円

工事着手前



標準断面図



工事完了（令和2年8月11日）



【青田9476-2地区】災害関連地域防災がけ崩れ対策事業の完了について（竹原市）

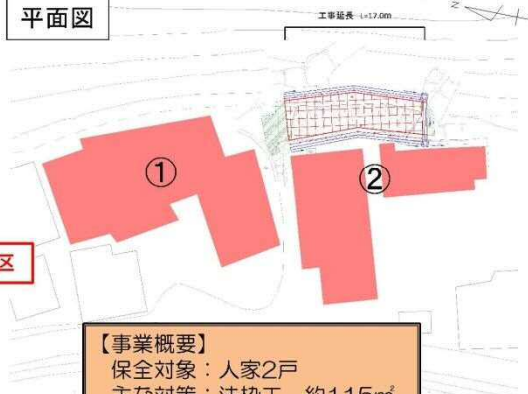
平成30年7月豪雨に伴い、竹原市東野町において発生した土砂災害（がけ崩れ）に対して、竹原市が緊急的に実施したがけ崩れ対策事業が完了しました（令和2年8月4日）。

位置図



青田9476-2地区

平面図



斜面崩壊・被災状況（H30年7月）

【被害状況】

土砂災害発生日：平成30年7月7日

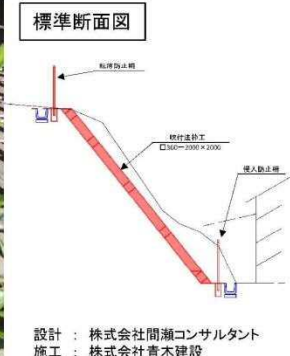
【事業概要】

保全対象：人家2戸  
主な対策：法枠工 約115㎡  
事業費：約 22,099 千円

工事着手前



標準断面図



工事完了（令和2年8月4日）



## 【大長寺川2地区】災害関連地域防災がけ崩れ対策事業の完了について（三原市）

平成30年7月豪雨に伴い、三原市小坂町において発生した土砂災害（がけ崩れ）に対して、三原市が緊急に実施したがけ崩れ対策事業が完了しました（令和2年8月31日）。

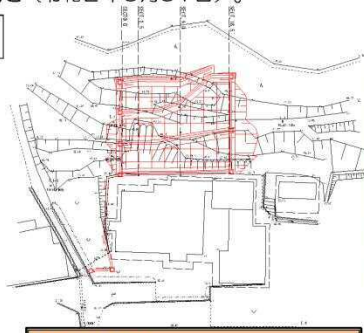
位置図



大長寺川2地区

【被害状況】  
土砂災害発生日：平成30年7月6日  
半壊：1戸

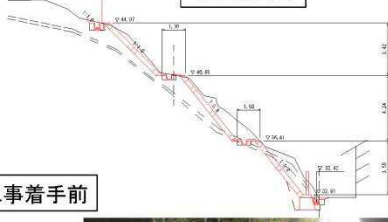
平面図



斜面崩壊・被災状況（H30年7月）



標準断面図



【事業概要】  
保全対象：人家2戸  
主な対策：法枠工 約253m<sup>2</sup>  
事業費：約30,300千円

設計：有限会社 見玉測量設計  
施工：先勝緑地建設有限会社

工事着手前



工事完了（令和2年8月31日）



## 【国有林野内直轄治山災害関連緊急事業】

### 堂所山災害復旧工事の完成について ①

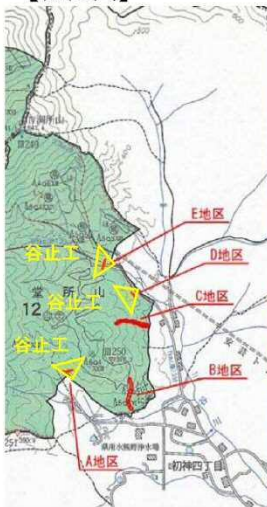


国民の森林・国有林

平成30年7月豪雨災害で荒廃した溪流の復旧対策として施工中のコンクリート治山ダム3基が完成しました。治山ダムの完成により荒廃溪流の土砂流出を抑制することができるようになりました。

【位置図】

【工事前の荒廃状況】



【完成状況】

↓ A地区 谷止工

↓ D地区 谷止工

↓ E地区 谷止工



- 工事概要：治山ダム3基 コンクリート谷止工（A地区：高さ11.0m・延長52.0m D地区：高さ9.5m・延長36.0m E地区：高さ10.0m・延長48.0m）
- 事業費：308百万円（全体）
- 発注者：広島森林管理署
- 施工者：株式会社 日浦組
- 完成年月日：令和2年8月31日

【国有林野内直轄治山災害関連緊急事業】

堂所山災害復旧工事の完成について ②



平成30年7月豪雨災害で崩壊した山腹の復旧対策として施工中の山腹工2箇所が完成しました。山腹工の完成により崩壊斜面の土砂流出の抑制及び緑化の促進することができるようになりました。

【位置図】



【工事前】



B地区 山腹工

【完成後】



【工事前】



C地区 山腹工

【完成後】



- 工事概要：山腹工2箇所（B地区：面積0.25ha C地区：面積0.25ha） ○事業費：308百万円（全体）
- 発注者：広島森林管理署 ○施工者：株式会社 日浦組 ○完成年月日：令和2年8月31日

広島県安芸郡熊野町 堂所山国有林（平成30年7月豪雨災害 砂防・治山施設整備計画番号 ⑱-【2】-272・273）

【水ヶ浦】災害関連緊急治山事業 溪間工事の本堤完了について

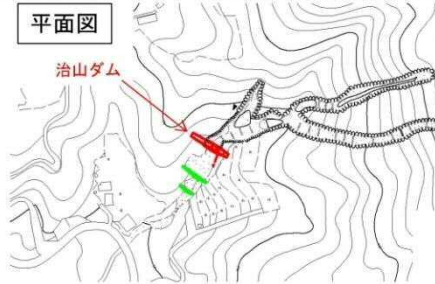


平成30年7月豪雨に伴い、江田島市江田島町において発生した土砂災害（土石流）に対して、広島県が緊急に実施している、災害関連緊急治山事業溪間工事の治山ダム本堤が完了しました。（令和2年8月31日）引き続き、流域の安全度を高めるため、洗堀防止対策を実施します。

位置図



平面図



本堤完了



被災状況



平面図



本堤完了



【被害状況】  
土砂災害発生日：平成30年7月6日  
土砂流入：工場、国道

【事業概要】  
谷止工 1基 高さ9.0m、幅41.5m、体積1,311.5m<sup>3</sup>  
事業費：約90,000千円

設計：フォレスト（有）  
施工：三興建設（株）



【本頭川隣】 災関緊急砂防事業・激特事業 堰堤工事（本堤部）の完了について 広島県

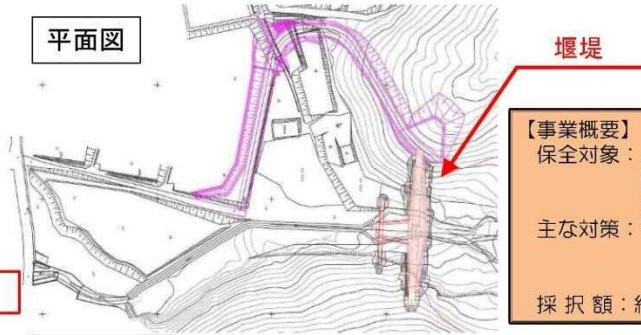
平成30年7月豪雨に伴い、東広島市西条町において発生した土砂災害（土石流）に対して、広島県が緊急に実施している災害関連緊急砂防事業・砂防激甚災害対策特別緊急事業について、堰堤工事（本堤部）が完了しました。（令和2年8月28日）引き続き、地域の安全度を高めるため、堰堤周辺部などの工事を実施します。

位置図



本頭川隣

平面図



堰堤

【事業概要】  
 保全対象：人家5戸  
 国道L=約220m  
 市道L=約780m  
 主な対策：砂防堰堤 1基  
 高さ10.0m、幅68.0m  
 （緊急事業分：高さ8.0m）  
 採択額：約2.7億円（緊急事業）

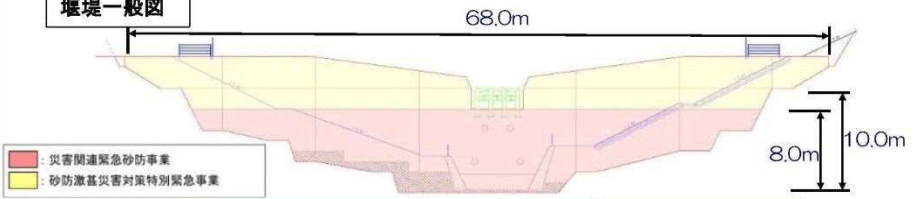
【被害状況】

土砂災害発生日：平成30年7月7日  
 死者：3名  
 全壊：1戸  
 国道：約100m  
 市道：約200m

被災状況



堰堤一般図



■ 災害関連緊急砂防事業  
 ■ 砂防激甚災害対策特別緊急事業



平成30年7月豪雨災害 砂防・治山施設整備計画(緊急事業・激特事業等)事業箇所一覧表

資料

令和2年8月末時点

※事業着手済とは、工事の公告または指名通知済の箇所を指す。

整備計画図	詳細番号	箇所番号	緊急事業	激特等	渓流名・箇所名	市町名	所在	対応主体	施設概要	緊急事業					緊急事業概成目標時期
										事業着手時期	事業着手済	契約済	現場着手	完了	
①	【1】	1	○	○	大谷川	広島市	東区 馬木 8丁目	国(砂防)	砂防ダム		○	○	○	○	
①	【1】	2	○	○	寺桑川右支	広島市	東区 福田 1丁目	国(砂防)	砂防ダム		○	○	○		R2年11月
①	【2】	3	○		戸坂大上地区	広島市	東区 戸坂大上 1丁目	県(治山)	治山ダム		○	○	○		R2年12月
①	【2】	4	○		牛田東4丁目①地区	広島市	東区 牛田東 4丁目	県(治山)	治山ダム		○	○	○		R2年12月
①	【2】	5	○		牛田東4丁目②地区	広島市	東区 牛田東 4丁目	県(治山)	治山ダム		○	○	○		R2年12月
①	【2】	6	○		中山西二丁目地区	広島市	東区 中山西 1丁目	市町(急傾斜)	急傾斜地対策		○	○	○	○	
②	【1】	7	○		宇品山園有林	広島市	南区 元宇品	国(治山)	山腹工		○	○	○	○	
②	【1】	8	○		桶那町14地区	広島市	南区 桶那町	県(急傾斜)	急傾斜地対策		○	○	○	○	
②	【1】	9	○	○	大河川支川11隣	広島市	南区 日宇那町	県(砂防)	砂防ダム		○	○	○		R3年3月
②	【2】	10	○	○	家下川2	広島市	南区 似島町	県(砂防)	砂防ダム		○	○	○		R3年度
③	【1】	11	○	○	山田町34地区	広島市	西区 山田町	市町(急傾斜)	急傾斜地対策		○	○	○	○	
③	【1】	12	○	○	己斐上五丁目26地区	広島市	西区 己斐上 5丁目	市町(急傾斜)	急傾斜地対策		○	○	○		R2年9月
③	【1】	13	○	○	三滝本町一丁目35地区	広島市	西区 三滝本町 1丁目	市町(急傾斜)	急傾斜地対策		○				R3年3月
③	【2】	14	○	○	井口二丁目4地区	広島市	西区 井口 3丁目	市町(急傾斜)	急傾斜地対策		○	○	○	○	
④	【1】	15	○	○	三篠川支川76	広島市	安佐北区 白木町 井原	県(砂防)	砂防ダム、地すべり対策		○	○	○		R3年3月
④	【2】	16	○		西吉永地区	広島市	安佐北区 白木町 三田	県(治山)	治山ダム		○	○	○		R2年12月
④	【3】	17	○		光掛山1地区	広島市	安佐北区 落合南町	県(治山)	治山ダム		○	○	○	○	
④	【3】	18	○		光掛山2地区	広島市	安佐北区 落合南町	県(治山)	治山ダム		○	○	○	○	
④	【3】	19	○		光掛山3地区	広島市	安佐北区 落合南町	県(治山)	治山ダム		○	○	○	○	
④	【3】	20	○		権村地区	広島市	安佐北区 上深川町 権村	県(治山)	治山ダム		○	○	○		R2年9月
④	【3】	21	○		木ノ宗地区	広島市	安佐北区 小河原町 木ノ宗	県(治山)	治山ダム		○	○	○		R2年9月
④	【4】	22	○		笹原地区	広島市	安佐北区 口田南町	県(治山)	治山ダム		○	○	○	○	
④	【4】	23	○	○	小田川	広島市	安佐北区 口田南 3丁目	国(砂防)	砂防ダム		○	○	○	○	
④	【4】	24	○	○	矢口川支川	広島市	安佐北区 口田南 5丁目	国(砂防)	砂防ダム		○	○	○	○	
④	【4】	25	○	○	一ヶ谷川(279-2)	広島市	安佐北区 口田南 5丁目	国(砂防)	砂防ダム		○	○	○	○	
④	【4】	26	○	○	一ヶ谷川(279-1)	広島市	安佐北区 口田南 5丁目	国(砂防)	砂防ダム		○	○	○	○	
⑤	【1】	27	○		立石山園有林	広島市	安芸区 瀬野町	国(治山)	治山ダム		○	○	○	○	
⑤	【2】	28	○	○	大元谷川	広島市	安芸区 上瀬野町	国(砂防)	砂防ダム		○	○	○	○	
⑤	【3】	29	○		畑賀川支川7隣	広島市	安芸区 畑賀町	県(砂防)	砂防ダム		○	○	○	○	
⑤	【3】	30	○	○	畑賀川支川7	広島市	安芸区 畑賀町	県(砂防)	砂防ダム		○	○	○	○	
⑤	【3】	31	○	○	下為角411地区	広島市	安芸区 畑賀町	県(急傾斜)	急傾斜地対策		○	○	○	○	
⑤	【3】	32	○		影山地区	広島市	安芸区 畑賀町 影山	県(治山)	治山ダム		○	○	○		R3年3月
⑤	【3】	33	○	○	山王川	広島市	安芸区 中野東 3丁目	国(砂防)	砂防ダム		○	○	○	○	
⑤	【4】	34	○	○	南幸川	広島市	安芸区 矢野町	県(砂防)	砂防ダム		○	○	○		R3年3月
⑤	【4】	35	○		西崎平地区	広島市	安芸区 矢野町 西崎平	県(治山)	治山ダム		○				R3年度
⑤	【4】	36	○	○	矢野西三丁目37地区	広島市	安芸区 矢野西 3丁目	県(急傾斜)	急傾斜地対策		○	○	○	○	
⑤	【4】	37	○	○	熊崎川	広島市	安芸区 矢野東 6丁目	県(砂防)	砂防ダム		○	○	○		R3年度
⑤	【5】	38	○	○	的場川	広島市	安芸区 矢野東 7丁目	国(砂防)	砂防ダム		○	○	○		R2年9月
⑤	【5】	39	○	○	神長日広川	広島市	安芸区 矢野東 7丁目	国(砂防)	砂防ダム		○	○	○	○	
⑤	【5】	40	○	○	神長川	広島市	安芸区 矢野東 7丁目	国(砂防)	砂防ダム		○	○	○	○	
⑤	【5】	41	○	○	神長南川	広島市	安芸区 矢野東 7丁目	国(砂防)	砂防ダム		○	○	○		R2年11月
⑤	【5】	42	○	○	榎木茶屋南川	広島市	安芸区 矢野町	県(砂防)	砂防ダム		○	○	○		R3年3月
⑤	【5】	43	○		峠山園有林	広島市	安芸区 矢野町	国(治山)	治山ダム		○	○	○	○	
⑤	【5】	44	○		峠山園有林	広島市	安芸区 矢野町	国(治山)	治山ダム		○	○	○	○	

平成30年7月豪雨災害 砂防・治山施設整備計画(緊急事業・激特事業等)事業箇所一覧表

資料

令和2年8月末時点

※事業着手済とは、工事の公告または指名通知済の箇所を指す。

整備計画図	詳細番号	箇所番号	緊急事業	激特等	渓流名・箇所名	市町名	所在	対応主体	施設概要	緊急事業					緊急事業概成目標時期
										事業着手時期	事業着手済	契約済	現場着手	完了	
⑥	【1】	45	○		たつの川を所まごせりし 竜ノ口山国有林	呉市	焼山北	国(治山)	治山ダム		○	○	○	○	
⑥	【1】	46	○		たつがわ 龍ヶ敷地区	呉市	焼山町 龍ヶ敷	県(治山)	治山ダム		○	○	○	○	
⑥	【1】	47	○		かまがらみ 鎌ヶ原川左支溪	呉市	押込 6丁目	県(砂防)	砂防ダム		○	○	○	○	
⑥	【1】	48	○		ゆきまき ノウソ山国有林	呉市	押込	国(治山)	治山ダム		○	○	○	○	
⑥	【2】	49	○		ふなき 船木迫地区	呉市	安浦町 中畑 船木迫	県(治山)	治山ダム		○	○	○		R3年3月
⑥	【2】	50	○	○	いづみ 泉谷川	呉市	安浦町 中畑	県(砂防)	砂防ダム		○	○	○	○	
⑥	【2】	51	○	○	なかがらみ 中ヶ原川	呉市	安浦町 下垣内	県(砂防)	砂防ダム		○	○	○	○	
⑥	【2】	52	○		まふら エフリ谷地区	呉市	安浦町 中畑 エフリ谷	県(治山)	治山ダム		○	○	○		R3年3月
⑥	【2】	53	○		かまがらみ 釜ヶ追地区	呉市	安浦町 中畑 釜ヶ追	県(治山)	治山ダム		○	○	○		R3年3月
⑥	【2】	54	○		なかがらみ 中山地区	呉市	安浦町 中畑 中山	県(治山)	治山ダム		○	○	○	○	
⑥	【3】	55	○		てんのか 天応西条3丁目20地区	呉市	天応	県(急傾斜)	急傾斜地対策		○	○	○	○	
⑥	【3】	56	○	○	かまがらみ 背戸川支川(90d)	呉市	天応 西条 3丁目	国(砂防)	砂防ダム		○	○	○	○	
⑥	【3】	57	○	○	せとがらみ 背戸川支川(90f)	呉市	天応 西条 3丁目	国(砂防)	砂防ダム		○	○	○	○	
⑥	【3】	58	○	○	おおい 大屋大川	呉市	焼山町	国(砂防)	砂防ダム		○	○	○	○	
⑥	【3】	59	○	○	おおい 大屋大川左支川	呉市	天応町	国(砂防)	砂防ダム		○	○	○	○	
⑥	【3】	60	○	○	おおい 大屋大川(92隣e)	呉市	天応 東久保 2丁目	国(砂防)	砂防ダム		○	○	○	○	
⑥	【3】	61	○	○	うめがらみ 梅木川支川	呉市	大山町	県(砂防)	砂防ダム		○	○	○		R3年3月
⑥	【3】	62	○	○	うめがらみ 梅木川隣	呉市	長谷町	県(砂防)	砂防ダム		○	○	○		R3年度
⑥	【3】	63	○		いのしし 猪山国有林	呉市	吉浦町	国(治山)	治山ダム		○	○	○	○	
⑥	【3】	64	○		いのしし 猪山国有林	呉市	狩留賀町	国(治山)	山腹工		○	○	○	○	
⑥	【3】	65	○		いのしし 猪山国有林	呉市	狩留賀町	国(治山)	山腹工		○	○	○	○	
⑥	【3】	66	○		いのしし 猪山国有林	呉市	狩留賀町	国(治山)	山腹工		○	○	○	○	
⑥	【3】	67	○		いのしし 猪山国有林	呉市	狩留賀町	国(治山)	治山ダム		○	○	○	○	
⑥	【3】	68	○	○	うめがらみ 梅ノ木	呉市	焼山東 4丁目	県(砂防)	砂防ダム		○	○	○		R3年3月
⑥	【4】	69	○		いのしし 一ノ松光山地区	呉市	郷原町 一ノ松光山	市町(治山)	山腹工等	調整中					R3年3月
⑥	【5】	70	○	○	いしがらみ 石ヶ森川	呉市	安浦町 原畑	県(砂防)	砂防ダム		○	○	○		R2年9月
⑥	【6】	71	○	○	みづがらみ 水尻川	呉市	安浦町 三津口	県(砂防)	砂防ダム		○	○	○	○	
⑥	【7】	72	○	○	うねがらみ 宇根川・笠岩川	呉市	吉浦新出町	県(砂防)	砂防ダム		○	○	○		R3年3月
⑥	【7】	73	○		ひらた 西辰川2丁目14地区	呉市	西辰川 2丁目	県(急傾斜)	急傾斜地対策		○	○	○	○	
⑥	【8】	74	○	○	あしかがらみ 芦冠川	呉市	広 三芦 1丁目	県(砂防)	砂防ダム		○	○	○		R3年度
⑥	【8】	75	○	○	ひらた 東両谷川	呉市	広 両谷	県(砂防)	砂防ダム		○	○	○		R3年3月
⑥	【8】	76	○		ひらた 広船津神社東地区	呉市	広 両谷 3丁目	県(急傾斜)	急傾斜地対策		○	○	○	○	
⑥	【8】	77	○		にがはら 仁方本町2丁目10地区	呉市	仁方本町 2丁目	県(急傾斜)	急傾斜地対策		○	○	○	○	
⑥	【8】	78	○	○	おおい 大坪川	呉市	広町白石免田	県(砂防)	砂防ダム		○	○	○		R3年3月
⑥	【8】	79	○		おおい 大壺川支川	呉市	広 長浜 1丁目	県(砂防)	砂防ダム		○	○	○		R3年3月
⑥	【8】	80	○	○	こつがらみ 小坪西川	呉市	広 小坪 1丁目	県(砂防)	砂防ダム		○	○	○		R3年3月
⑥	【9】	81	○		こまがらみ 小用一号	呉市	川尻町 小用 2丁目	県(砂防)	砂防ダム		○	○	○		R3年3月
⑥	【9】	82	○		こまがらみ 小用二号隣	呉市	川尻町 小用 2丁目	県(砂防)	砂防ダム		○	○	○		R3年3月
⑥	【10】	83	○	○	すがらみ 菅原川支川	呉市	普戸町 北隠渡 2丁目	県(砂防)	砂防ダム		○	○	○		R3年3月
⑥	【11】	84	○		おおい 刈浜地区	呉市	蒲刈町 向	県(急傾斜)	急傾斜地対策		○	○	○		R3年3月
⑥	【11】	85	○		あしがらみ 後原川	呉市	蒲刈町 大浦	県(砂防)	砂防ダム		○	○	○		R3年3月
⑥	【12】	86	○	○	こいのがらみ 鯉ノ浦川隣	呉市	普戸町 早瀬 2丁目	県(砂防)	砂防ダム		○	○	○		R3年3月
⑥	【12】	87	○	○	こいのがらみ 鯉ノ浦川隣2	呉市	普戸町 早瀬 2丁目	県(砂防)	砂防ダム		○	○	○		R3年3月
⑥	【12】	88	○	○	おおい 岡棟川	呉市	普戸町 先奥 3丁目	県(砂防)	砂防ダム		○	○	○		R3年3月

平成30年7月豪雨災害 砂防・治山施設整備計画(緊急事業・激特事業等)事業箇所一覧表

資料

令和2年8月末時点

※事業着手済とは、工事の公告または指名通知済の箇所を指す。

整備計画図	詳細番号	箇所番号	緊急事業	激特等	渓流名・箇所名	市町名	所在	対応主体	施設概要	緊急事業					緊急事業概成目標時期
										事業着手時期	事業着手済	契約済	現場着手	完了	
⑥	【12】	89	○		はたみ 波多見地区	呉市	音戸町 波多見 10丁目	市町(治山)	山腹工等		○	○	○		R3年3月
⑥	【13】	90	○		こすわ 小宇和木地区	呉市	倉橋町 小宇和木	県(治山)	山腹工等		○	○	○		R2年12月
⑥	【13】	91	○		くさね 草節D地区	呉市	倉橋町 宇和木	県(急傾斜)	急傾斜地対策		○	○	○	○	
⑥	【13】	92	○	○	こさね 小塚A地区	呉市	倉橋町 宇和木	市町(急傾斜)	急傾斜地対策		○	○	○	○	
⑥	【13】	93	○		おまがわより 納川隣	呉市	倉橋町	県(砂防)	砂防ダム		○	○	○		R3年3月
⑦	【1】	94	○		かぶら 背戸峯地区	竹原市	田万里町 背戸峯	県(治山)	治山ダム		○	○	○		R2年9月
⑦	【1】	95	○		ひがてんがじょう 東天下城地区	竹原市	西野町 東天下城	県(治山)	治山ダム		○	○	○		R2年12月
⑦	【1】	96	○		いせみやま 伊勢宮山地区	竹原市	西野町 伊勢宮山	県(治山)	治山ダム		○	○	○		R2年9月
⑦	【1】	97	○	○	かみかき 賀茂川支川7	竹原市	西野町	県(砂防)	砂防ダム		○	○	○		R3年3月
⑦	【1】	98	○	○	かみかき 賀茂川支川8	竹原市	西野町	県(砂防)	砂防ダム		○	○	○		R2年9月
⑦	【1】	99	○		にしきり 西葛子地区	竹原市	新庄町 西葛子	県(治山)	治山ダム		○	○	○		R2年12月
⑦	【2】	100	○	○	かみかき 下仁賀地区	竹原市	仁賀町	県(急傾斜)	急傾斜地対策		○	○	○	○	
⑦	【2】	101	○		みつら 光時地区	竹原市	仁賀町 光時	県(治山)	治山ダム		○	○	○		R2年12月
⑦	【2】	102	○	○	かみかき 中条川	竹原市	東野町	県(砂防)	砂防ダム		○	○	○	○	
⑦	【2】	103	○		かみかき 中条山地区	竹原市	東野町 中条山	県(治山)	治山ダム		○	○	○		R2年12月
⑦	【2】	104	○		あさひ 青田9476-2地区	竹原市	東野町 青田	市町(急傾斜)	急傾斜地対策		○	○	○	○	
⑦	【2】	105	○		かみかき 片山谷862地区	竹原市	新庄町 片山谷	県(急傾斜)	急傾斜地対策		○	○	○		R2年9月
⑦	【2】	106	○		かみかき 片山谷9536地区	竹原市	新庄町 片山谷	市町(急傾斜)	急傾斜地対策		○	○	○	○	
⑦	【2】	107	○		ひがし 東上条地区	竹原市	下野町 東上条	県(治山)	山腹工等		○	○	○		R2年9月
⑦	【2】	108	○		あさひ 宮原9457地区	竹原市	下野町 宮原	市町(急傾斜)	急傾斜地対策		○	○	○	○	
⑦	【3】	109	○		きたに 北谷地区	竹原市	竹原町 北谷	県(治山)	山腹工等		○	○	○		R2年9月
⑦	【3】	110	○		こさね 小吹山国有林	竹原市	小梨町	国(治山)	治山ダム		○	○	○	○	
⑦	【3】	111	○	○	かみかき 飯屋谷川	竹原市	港町 5丁目	県(砂防)	砂防ダム		○	○	○	○	
⑦	【3】	112	○		たかやま 高山671地区	竹原市	港町 5丁目	市町(急傾斜)	急傾斜地対策		○	○	○	○	
⑦	【3】	113	○		あさひ 皆実2319地区	竹原市	竹原町 皆実	市町(急傾斜)	急傾斜地対策		○	○	○	○	
⑦	【4】	114	○		かみかき 観音谷地区	竹原市	吉名町	県(急傾斜)	急傾斜地対策		○	○	○	○	
⑦	【4】	115	○		こさね 小浦尻2304地区	竹原市	吉名町 小浦尻	市町(急傾斜)	急傾斜地対策		○	○	○		R2年12月
⑦	【4】	116	○		こさね 小浦尻2304-1地区	竹原市	吉名町 小浦尻	市町(急傾斜)	急傾斜地対策		○	○	○		R2年9月
⑦	【4】	117	○		かみかき 浦尻6344-1地区	竹原市	吉名町 浦尻	市町(急傾斜)	急傾斜地対策		○	○	○		R2年9月
⑦	【4】	118	○		こさね 小平方地区	竹原市	吉名町	県(急傾斜)	急傾斜地対策		○	○	○	○	
⑦	【4】	119	○		あさひ 曾井3721地区	竹原市	吉名町 曾井	市町(急傾斜)	急傾斜地対策		○	○	○	○	
⑧	【1】	120	○		かみかき 頭谷川2隣	三原市	大和町 福田	県(砂防)	砂防ダム		○	○	○	○	
⑧	【1】	121	○	○	あさひ 深見地区	三原市	大和町 下徳良 深見	県(治山)	治山ダム		○	○	○		R3年3月
⑧	【2】	122	○	○	ひがし 平沖隣	三原市	大和町 椋梨	県(砂防)	砂防ダム		○	○	○		R3年3月
⑧	【2】	123	○		あさひ 和木地区	三原市	大和町 和木	県(治山)	治山ダム		○	○	○		R3年度
⑧	【2】	124	○		ひがし 東川	三原市	大和町 和木	県(砂防)	砂防ダム		○	○	○		R2年9月
⑧	【3】	125	○		いしやま 石山沖東地区	三原市	久井町 羽倉	市町(急傾斜)	急傾斜地対策		○	○	○	○	
⑧	【4】	126	○	○	あさひ 山岡西川隣	三原市	久井町 吉田行広	県(砂防)	砂防ダム		○	○	○		R3年3月
⑧	【5】	127	○		かわさき 河頭隣	三原市	大和町 大草	県(砂防)	砂防ダム		○	○	○		R3年3月
⑧	【5】	128	○		かわさき 河頭隣1	三原市	大和町 大草	県(砂防)	砂防ダム		○	○	○		R2年9月
⑧	【5】	129	○		あさひ 姥ヶ原山国有林	三原市	大和町 姥ヶ原	国(治山)	治山ダム		○	○	○		R2年12月
⑧	【5】	130	○		あさひ 姥ヶ原山国有林	三原市	大和町 姥ヶ原	国(治山)	山腹工		○	○	○		R2年12月
⑧	【6】	131	○		あさひ 中西地区	三原市	八幡町 野串	市町(急傾斜)	急傾斜地対策		○	○	○	○	
⑧	【7】	132	○		あさひ 用倉山国有林	三原市	本郷町 船木	国(治山)	治山ダム		○	○	○		R3年1月

平成30年7月豪雨災害 砂防・治山施設整備計画(緊急事業・激特事業等)事業箇所一覧表

資料

令和2年8月末時点

※事業着手済とは、工事の公告または指名通知済の箇所を指す。

整備計画図	詳細番号	箇所番号	緊急事業	激特等	渓流名・箇所名	市町名	所在	対応主体	施設概要	緊急事業					緊急事業概成目標時期
										事業着手時期	事業着手済	契約済	現場着手	完了	
⑧	【7】	133	○		よしがやまこけのり 用倉山国有林	三原市	本郷町 船木	国(治山)	治山ダム		○	○	○		R3年1月
⑧	【7】	134	○		よしがやまこけのり 用倉山国有林	三原市	本郷町 船木	国(治山)	治山ダム		○	○	○		R3年1月
⑧	【7】	135	○	○	ぜんにやまこけのり 善入寺川支川0隣	三原市	本郷町 善入寺	県(砂防)	砂防ダム		○	○	○	○	
⑧	【8】	136	○		ふたつじやまこけのり 仏通寺山国有林	三原市	高坂町	国(治山)	山腹工		○	○	○	○	
⑧	【8】	137	○		ふたつじやまこけのり 仏通寺山国有林	三原市	高坂町	国(治山)	山腹工		○	○	○	○	
⑧	【8】	138	○		だいじんがわ 大長寺川2地区	三原市	小坂町	市町(急傾斜)	急傾斜地対策		○	○	○	○	
⑧	【9】	139	○		しろかねやま 白金山地区	三原市	本郷町 上北方 白山山	県(治山)	治山ダム		○	○	○		R3年3月
⑧	【9】	140	○	○	りやまのぼり 龍王平地区	三原市	本郷町 上北方 龍王平	県(治山)	治山ダム		○	○	○		R2年12月
⑧	【9】	141	○		あぶらま 油免地区	三原市	本郷町 南方	市町(急傾斜)	急傾斜地対策		○	○	○	○	
⑧	【10】	142	○		ひらた 平佐地区	三原市	沼田東町 納所	市町(急傾斜)	急傾斜地対策		○	○	○	○	
⑧	【10】	143	○		むらさき 姫草地区	三原市	長谷 2丁目	市町(急傾斜)	急傾斜地対策		○	○	○	○	
⑧	【11】	144	○	○	にしよこやま 西福地川	三原市	木原 6丁目	県(砂防)	砂防ダム		○	○	○	○	
⑧	【12】	145	○		あみつやまこけのり 耳津山国有林	三原市	小泉町	国(治山)	治山ダム		○	○	○	○	
⑨	【1】	146	○		やまがた 山行地区	尾道市	栗原町 山行	県(治山)	治山ダム		○	○	○	○	
⑨	【1】	147	○		まにがわ 防地川隣	尾道市	防地町	県(砂防)	山腹工		○	○	○	○	
⑨	【1】	148	○	○	ひらた 東鳴滝城川隣2	尾道市	吉和町	県(砂防)	砂防ダム		○	○	○	○	
⑨	【1】	149	○		あしたのぼり 東五反田川隣	尾道市	吉和町	県(砂防)	砂防ダム		○	○	○		R3年3月
⑨	【1】	150	○		しほ 潮見G地区	尾道市	桜町	県(急傾斜)	急傾斜地対策		○	○	○	○	
⑨	【2】	151	○		かみよし 兼吉川隣	尾道市	向島町	県(砂防)	砂防ダム		○	○	○	○	
⑨	【2】	152	○		かわら 川尻地区	尾道市	向島町 兼瓜	県(急傾斜)	急傾斜地対策		○	○	○	○	
⑨	【2】	153	○	○	みなと 南永谷川	尾道市	向島町 沖柴	県(砂防)	砂防ダム		○	○	○		R3年3月
⑩	【1】	154	○		ながたに 長迫地区	福山市	神辺町 下竹田	市町(急傾斜)	急傾斜地対策		○	○	○	○	
⑩	【2】	155	○	○	かみやま 上山守4地区	福山市	駅家町 上山守	県(治山)	治山ダム		○	○	○	○	
⑩	【2】	156	○		おきたにやまこけのり 大谷山国有林	福山市	神村町	国(治山)	治山ダム		○				R3年2月
⑩	【3】	157	○		よこ 横尾C地区	福山市	千田町 4丁目	市町(急傾斜)	急傾斜地対策		○	○	○	○	
⑩	【3】	158	○		にしよこやま 西深津地区	福山市	西深津町 7丁目	市町(急傾斜)	急傾斜地対策		○	○	○	○	
⑩	【4】	159	○		かすた 春日町浦上地区	福山市	春日町 浦上	市町(急傾斜)	急傾斜地対策		○	○	○	○	
⑩	【4】	160	○		とほ 通り地区	福山市	春日町 浦上	市町(急傾斜)	急傾斜地対策		○	○	○	○	
⑩	【4】	161	○		とく 老都川地区	福山市	引野町	市町(急傾斜)	急傾斜地対策		○	○	○	○	
⑩	【5】	162	○		とく 西区地区	福山市	神村町	市町(急傾斜)	急傾斜地対策		○	○	○	○	
⑩	【5】	163	○		かすた 神村三区地区	福山市	神村町 生田	県(治山)	治山ダム		○	○	○	○	
⑩	【5】	164	○		かすた 神村五区地区	福山市	神村町	県(治山)	山腹工等		○	○	○	○	
⑩	【5】	165	○	○	おきたにやまこけのり 萩之尾川隣	福山市	神村町	県(砂防)	砂防ダム		○	○	○		R3年3月
⑩	【5】	166	○		しほ 鹿田地区	福山市	赤坂町 赤坂	市町(急傾斜)	急傾斜地対策		○	○	○	○	
⑩	【6】	167	○		ながたに 長崎地区	福山市	引野町	市町(急傾斜)	急傾斜地対策		○	○	○		R2年9月
⑩	【7】	168	○		いわさ 岩船地区	福山市	沼隈町 能登原	市町(急傾斜)	急傾斜地対策		○	○	○	○	
⑩	【8】	169	○		しろやま 白茅地区	福山市	鞆町	県(急傾斜)	急傾斜地対策		○	○	○	○	
⑩	【8】	170	○		とく 茨塚地区	福山市	鞆町	県(急傾斜)	急傾斜地対策		○	○	○	○	
⑪	【1】	171	○		やま 矢多田地区	府中市	上下町 矢多田	県(治山)	治山ダム		○	○	○	○	
⑪	【2】	172	○		つめ 菟目4地区	府中市	木野山町	県(急傾斜)	急傾斜地対策		○	○	○	○	
⑪	【3】	173	○	○	みやのま 宮ノ間川	府中市	河佐町	県(砂防)	砂防ダム		○	○	○		R3年度
⑪	【3】	174	○		あまのぼり 別両路地区	府中市	荒谷町 別両路	県(治山)	治山ダム		○	○	○		R2年12月
⑪	【3】	175	○		ひらた 東谷地区	府中市	本山町	市町(急傾斜)	急傾斜地対策		○	○	○	○	
⑪	【3】	176	○		かすた 府中地区	府中市	府中町	市町(急傾斜)	急傾斜地対策		○	○	○		R3年3月

平成30年7月豪雨災害 砂防・治山施設整備計画(緊急事業・激特事業等)事業箇所一覧表

資料

令和2年8月末時点

※事業着手済とは、工事の公告または指名通知済の箇所を指す。

整備計画図	詳細番号	箇所番号	緊急事業	激特等	渓流名・箇所名	市町名	所在	対応主体	施設概要	緊急事業					緊急事業概成目標時期
										事業着手時期	事業着手済	契約済	現場着手	完了	
⑪	【4】	177	○		ほろ土生地区	府中市	土生町	市町(急傾斜)	急傾斜地対策		○	○	○		R2年12月
⑪	【4】	178	○		栗柄地区	府中市	栗柄町	市町(急傾斜)	急傾斜地対策		○	○	○		R2年9月
⑫	【1】	179	○		高瀬(4040)地区	庄原市	口和町 永田	市町(急傾斜)	急傾斜地対策		○	○	○		R2年9月
⑬	【1】	180	○	○	すまきたしがわより杉坂下川隣	東広島市	志和町 志和堀 杉坂下	県(砂防)	砂防ダム		○	○	○	○	
⑬	【2】	181	○		小竹4地区	東広島市	高屋町 造賀	市町(急傾斜)	急傾斜地対策		○	○	○		R2年9月
⑬	【3】	182	○		鷹之巣地区	東広島市	河内町 宇山 鷹之巣	県(治山)	治山ダム・山腹工		○	○	○		R2年12月
⑬	【3】	183	○		小田地区	東広島市	河内町 小田	県(治山)	治山ダム		○	○	○		R2年12月
⑬	【4】	184	○	○	小野川左3	東広島市	志和町 別府	県(砂防)	砂防ダム		○	○	○		R3年3月
⑬	【4】	185	○	○	真岡川	東広島市	志和町 別府	県(砂防)	砂防ダム		○	○	○	○	
⑬	【4】	186	○		扇迫川	東広島市	志和町 別府	県(砂防)	砂防ダム		○	○	○	○	
⑬	【4】	187	○	○	奥屋川右1	東広島市	志和町 奥屋	県(砂防)	砂防ダム		○	○	○		R2年9月
⑬	【5】	188	○		中筋4地区	東広島市	高屋町 高屋東	市町(急傾斜)	急傾斜地対策		○	○	○		R2年9月
⑬	【5】	189	○		上郷750地区	東広島市	河内町 入野	市町(急傾斜)	急傾斜地対策		○	○	○		R2年9月
⑬	【6】	190	○	○	奥条川1	東広島市	河内町 中河内	県(砂防)	砂防ダム		○	○	○	○	
⑬	【7】	191	○		乗重地区	東広島市	志和町 七条花坂 乗重	県(治山)	山腹工等		○	○	○		R2年12月
⑬	【7】	192	○		八本松地区	東広島市	八本松西	国(治山)	治山ダム等		○	○	○		R3年2月
⑬	【7】	193	○		八本松地区	東広島市	八本松町	国(治山)	治山ダム等		○	○	○		R3年2月
⑬	【8】	194	○		寺家地区	東広島市	西条町 寺家	県(治山)	治山ダム		○	○	○		R2年9月
⑬	【8】	195	○		坂井谷地区	東広島市	西条町 吉行 坂井谷	県(治山)	治山ダム		○	○	○	○	
⑬	【8】	196	○		後迫地区	東広島市	西条町 吉行 後迫	県(治山)	治山ダム		○	○	○		R2年12月
⑬	【8】	197	○		高屋地区	東広島市	高屋町 宮領	国(治山)	治山ダム等		○	○	○		R3年2月
⑬	【8】	198	○		高屋地区	東広島市	高屋町 宮領	国(治山)	治山ダム等		○	○	○		R3年2月
⑬	【8】	199	○		高屋地区	東広島市	高屋町 郷	国(治山)	治山ダム等		○	○	○		R3年2月
⑬	【9】	200	○		高屋地区	東広島市	高屋町 溝口	国(治山)	山腹工等		○	○	○		R3年2月
⑬	【9】	201	○		高屋地区	東広島市	高屋町 重兼	国(治山)	治山ダム等		○	○	○		R2年11月
⑬	【9】	202	○		高屋地区	東広島市	高屋町 重兼	国(治山)	治山ダム等		○	○	○		R2年11月
⑬	【9】	203	○		高屋地区	東広島市	高屋町 重兼	国(治山)	治山ダム等		○	○	○		R2年11月
⑬	【9】	204	○		小谷地区	東広島市	高屋町 小谷	県(治山)	治山ダム		○	○	○		R2年9月
⑬	【9】	205	○		2726地区	東広島市	河内町 入野	市町(急傾斜)	急傾斜地対策		○	○	○		R2年9月
⑬	【10】	206	○		下大内原隣	東広島市	河内町 入野	県(砂防)	砂防ダム		○	○	○	○	
⑬	【10】	207	○		東山地区	東広島市	河内町 入野 東山	県(治山)	山腹工等		○	○	○	○	
⑬	【11】	208	○		古河川支川	東広島市	八本松町 原	県(砂防)	砂防ダム		○	○	○		R2年9月
⑬	【11】	209	○		吉川A地区	東広島市	八本松町 吉川	県(治山)	治山ダム		○	○	○		R3年3月
⑬	【11】	210	○		吉川B地区	東広島市	八本松町 吉川	県(治山)	治山ダム		○	○	○		R3年3月
⑬	【11】	211	○		吉川C地区	東広島市	八本松町 吉川	県(治山)	山腹工等		○	○	○		R3年3月
⑬	【12】	212	○		小滝原1地区	東広島市	西条町 田口	市町(急傾斜)	急傾斜地対策		○	○	○		R2年9月
⑬	【12】	213	○	○	大宮川	東広島市	西条町 下三永	県(砂防)	砂防ダム		○	○	○		R3年3月
⑬	【12】	214	○	○	本鏡川隣	東広島市	西条町 下三永	県(砂防)	砂防ダム		○	○	○	○	
⑬	【13】	215	○		黒瀬川左6隣	東広島市	西条町 郷曾	県(砂防)	砂防ダム		○	○	○		R3年3月
⑬	【14】	216	○		津江上条地区	東広島市	黒瀬町 津江	市町(急傾斜)	急傾斜地対策		○	○	○	○	
⑬	【15】	217	○		黒瀬地区	東広島市	黒瀬町 上保田	国(治山)	治山ダム等		○	○	○		R3年2月
⑬	【15】	218	○		黒瀬地区	東広島市	黒瀬町 菅田	国(治山)	治山ダム等		○	○	○		R3年2月
⑬	【15】	219	○		黒瀬地区	東広島市	黒瀬町 乃美尾	国(治山)	治山ダム等		○	○	○	○	
⑬	【15】	220	○		乃美尾地区	東広島市	黒瀬町 乃美尾	県(治山)	治山ダム		○	○	○	○	

平成30年7月豪雨災害 砂防・治山施設整備計画(緊急事業・激特事業等)事業箇所一覧表

資料

令和2年8月末時点

※事業着手済とは、工事の公告または指名通知済の箇所を指す。

整備計画図	詳細番号	箇所番号	緊急事業	激特等	渓流名・箇所名	市町名	所在	対応主体	施設概要	緊急事業					緊急事業概成目標時期	
										事業着手時期	事業着手済	契約済	現場着手	完了		
⑬	【15】	221	○		岩谷上菜2地区	東広島市	黒瀬町 宗近柳園	市町(急傾斜)	急傾斜地対策		○	○	○			R2年9月
⑬	【16】	222	○		大田地区	東広島市	安芸津町 大田	県(治山)	治山ダム		○	○	○	○		
⑬	【17】	223	○	○	萩無中西谷	東広島市	安芸津町 三津	県(砂防)	砂防ダム		○	○	○			R2年9月
⑬	【18】	224	○	○	小谷川	東広島市	黒瀬町 市飯田	県(砂防)	砂防ダム		○	○	○	○		
⑭	【1】	225	○	○	赤崎C地区	廿日市市	宮島口 3丁目	市町(急傾斜)	急傾斜地対策		○	○	○	○		
⑮	【1】	226	○		石佛地区	安芸高田市	吉田町 中馬	市町(急傾斜)	急傾斜地対策		○	○	○	○		
⑮	【2】	227	○		保垣地区	安芸高田市	向原町 保垣	県(治山)	山腹工等		○	○	○			R3年3月
⑯	【1】	228	○		切串1丁目地区	江田市	江田島町 切串 1丁目	県(治山)	山腹工等		○	○	○			R2年9月
⑯	【1】	229	○		水ヶ浦地区	江田市	江田島町 水ヶ浦	県(治山)	治山ダム		○	○	○	○		
⑯	【1】	230	○	○	長谷川支川	江田市	江田島町 切串	県(砂防)	砂防ダム		○	○	○	○		
⑯	【1】	231	○		長谷川支川2	江田市	江田島町 切串 2丁目	県(砂防)	砂防ダム		○	○	○	○		R3年3月
⑯	【2】	232	○		三吉地区	江田市	沖美町 三吉	市町(急傾斜)	急傾斜地対策		○	○	○	○		R2年12月
⑯	【3】	233	○		渡川隣	江田市	江田島町 宮の原 1丁目	県(砂防)	山腹工		○	○	○	○		
⑯	【3】	234	○		榑ノ木田地区	江田市	江田島町 小用 2丁目	市町(急傾斜)	急傾斜地対策		○	○	○	○		R2年12月
⑯	【3】	235	○		宮迫2号地区	江田市	江田島町 中央 3丁目	市町(急傾斜)	急傾斜地対策		○	○	○	○		R2年9月
⑯	【3】	236	○		コソフズ地区	江田市	江田島町 中央 3丁目	市町(急傾斜)	急傾斜地対策		○	○	○	○		
⑯	【3】	237	○		矢の浦1号地区	江田市	江田島町 中央 4丁目	市町(急傾斜)	急傾斜地対策		○	○	○	○		R2年9月
⑯	【3】	238	○		バイ川隣	江田市	江田島町 秋月 2丁目	県(砂防)	砂防ダム		○	○	○	○		R3年3月
⑯	【4】	239	○		是長地区	江田市	沖美町 是長	市町(急傾斜)	急傾斜地対策		○	○	○	○		R3年3月
⑯	【4】	240	○		下野川地区	江田市	沖美町 畑	県(急傾斜)	急傾斜地対策		○	○	○	○		
⑯	【5】	241	○		飛渡瀬2号地区	江田市	大柿町 飛渡瀬	市町(急傾斜)	急傾斜地対策		○	○	○	○		R2年9月
⑯	【5】	242	○		長谷地区	江田市	大柿町 飛渡瀬	市町(急傾斜)	急傾斜地対策		○	○	○	○		R2年9月
⑯	【5】	243	○		北迫4号1地区	江田市	大柿町 柿浦	市町(急傾斜)	急傾斜地対策		○	○	○	○		R2年12月
⑯	【5】	244	○		北迫4号2地区	江田市	大柿町 柿浦	市町(急傾斜)	急傾斜地対策		○	○	○	○		R3年3月
⑯	【5】	245	○		綱地区	江田市	大柿町 小古江	市町(急傾斜)	急傾斜地対策		○	○	○	○		R3年3月
⑯	【6】	246	○		北迫1号地区	江田市	大柿町 柿浦	市町(急傾斜)	急傾斜地対策		○	○	○	○		R3年3月
⑯	【6】	247	○		大原地区	江田市	大柿町 大原	市町(急傾斜)	急傾斜地対策		○	○	○	○		
⑯	【6】	248	○		堀2号地区	江田市	大柿町 大原	市町(急傾斜)	急傾斜地対策		○	○	○	○		R2年9月
⑯	【6】	249	○		一反田地区	江田市	大柿町 深江	市町(急傾斜)	急傾斜地対策		○	○	○	○		R2年12月
⑯	【6】	250	○		浜床1地区	江田市	大柿町 大君	市町(急傾斜)	急傾斜地対策		○	○	○	○		R3年3月
⑯	【6】	251	○		浜床2地区	江田市	大柿町 大君	市町(急傾斜)	急傾斜地対策		○	○	○	○		R2年9月
⑯	【6】	252	○		大君2号地区	江田市	大柿町 大君	市町(急傾斜)	急傾斜地対策		○	○	○	○		R2年12月
⑯	【6】	253	○	○	大君地区	江田市	大柿町 大君	県(急傾斜)	急傾斜地対策		○	○	○	○		R2年9月
⑰	【1】	254	○	○	榑川支川5	府中町	みくまり 1丁目	県(砂防)	砂防ダム		○	○	○	○		R3年度
⑰	【1】	255	○		蛇抜山地区	府中町	蛇抜山	県(治山)	治山ダム		○	○	○	○		R2年12月
⑰	【1】	256	○		八幡四丁目地区	府中町	八幡 4丁目	市町(急傾斜)	急傾斜地対策		○	○	○	○		
⑰	【1】	257	○		浜田四丁目地区	府中町	浜田 4丁目	市町(急傾斜)	急傾斜地対策		○	○	○	○		
⑰	【1】	258	○		柳ヶ丘地区	府中町	柳ヶ丘	市町(急傾斜)	急傾斜地対策		○	○	○	○		
⑱	【1】	259	○	○	楠木谷川	海田町	畝 2丁目	県(砂防)	砂防ダム		○	○	○	○		R3年3月
⑱	【1】	260	○	○	南幸町13地区	海田町	南幸町	県(急傾斜)	急傾斜地対策		○	○	○	○		
⑲	【1】	261	○		平谷地区	熊野町	平谷	市町(治山)	山腹工等		○	○	○	○		R3年3月
⑲	【1】	262	○		休ヶ追山地区	熊野町	休ヶ追山	県(治山)	治山ダム		○	○	○	○		R3年3月
⑲	【1】	263	○		中倉山国有林	熊野町	平谷	国(治山)	治山ダム		○	○	○	○		
⑲	【1】	264	○		神田地区	熊野町	神田	市町(治山)	山腹工等		○	○	○	○		R3年3月

平成30年7月豪雨災害 砂防・治山施設整備計画(緊急事業・激特事業等)事業箇所一覧表

資料

令和2年8月末時点

※事業着手済とは、工事の公告または指名通知済の箇所を指す。

整備計画図	詳細番号	箇所番号	緊急事業	激特等	渓流名・箇所名	市町名	所在	対応主体	施設概要	緊急事業					緊急事業概成目標時期
										事業着手時期	事業着手済	契約済	現場着手	完了	
⑰	【1】	265	○	○	にこがわしん 二河川支川21隣	熊野町	川角 5丁目	県(砂防)	砂防ダム		○	○	○	○	
⑰	【1】	266	○	○	にこがわしん 二河川支川21	熊野町	川角 5丁目	県(砂防)	砂防ダム		○	○	○	○	
⑰	【1】	267	○		かわさきごう 川角5丁目19地区	熊野町	川角 5丁目	県(急傾斜)	急傾斜地対策		○	○	○	○	
⑰	【1】	268	○		いしだけ 石タケ地区	熊野町	石タケ	県(治山)	治山ダム		○	○			R3年度
⑰	【1】	269	○	○	くまのがわしん 熊野川支川36隣	熊野町	萩原	県(砂防)	砂防ダム		○	○	○		R3年3月
⑰	【1】	270	○	○	かみろ 嵩山地区	熊野町	嵩山	県(治山)	治山ダム		○	○	○	○	
⑰	【2】	271	○		だまごうやまごう 堂所山国有林	熊野町	初神	国(治山)	治山ダム		○	○	○	○	
⑰	【2】	272	○		だまごうやまごう 堂所山国有林	熊野町	初神	国(治山)	山腹工		○	○	○	○	
⑰	【2】	273	○		だまごうやまごう 堂所山国有林	熊野町	初神	国(治山)	山腹工		○	○	○	○	
⑰	【2】	274	○		だまごうやまごう 堂所山国有林	熊野町	初神	国(治山)	治山ダム		○	○	○	○	
⑰	【2】	275	○		だまごうやまごう 堂所山国有林	熊野町	初神	国(治山)	治山ダム		○	○	○	○	
⑰	【2】	276	○	○	みづがわ 三谷川	熊野町	初神	県(砂防)	砂防ダム		○	○	○		R3年3月
⑰	【2】	277	○		はつみやま 初神山地区	熊野町	初神山	県(治山)	治山ダム		○				R3年度
⑰	【2】	278	○		くまのがわしん 熊野川支川11	熊野町	新宮	県(砂防)	砂防ダム		○	○	○		R3年3月
⑳	【1】	279	○		よこはまがわ 横浜川12	坂町	平成ヶ浜 4丁目	県(砂防)	砂防ダム		○	○	○		R3年3月
⑳	【1】	280	○		よこはま 横浜5416地区	坂町	横浜中央 2丁目	市町(急傾斜)	急傾斜地対策		○	○	○		R2年9月
⑳	【1】	281	○		よこはま 横浜6259地区	坂町	横浜西 2丁目	市町(急傾斜)	急傾斜地対策		○	○	○		R2年9月
⑳	【1】	282	○		にし 西6441地区	坂町	横浜西 2丁目	県(急傾斜)	急傾斜地対策		○	○	○	○	
⑳	【1】	283	○		ほうしん 法天寺地区	坂町	横浜東 2丁目	県(急傾斜)	急傾斜地対策		○	○	○	○	
⑳	【1】	284	○		かまがわ 釜ヶ谷地区	坂町	横浜東 2丁目	県(急傾斜)	急傾斜地対策		○	○	○	○	
⑳	【1】	285	○		にしがわ 西側地区	坂町	坂西 2丁目	県(急傾斜)	急傾斜地対策		○	○	○	○	
⑳	【1】	286	○	○	あきとんがわ 明神川	坂町	三田尾	国(砂防)	砂防ダム		○	○	○	○	
⑳	【1】	287	○		にしがわ 西獄地区	坂町	西獄	県(治山)	治山ダム		○	○	○		R2年12月
⑳	【2】	288	○	○	おびねがわ 大判川	坂町	総頭山	国(砂防)	砂防ダム		○	○	○	○	
⑳	【2】	289	○	○	おびねがわ 総頭川	坂町	総頭山	国(砂防)	砂防ダム		○	○	○	○	
⑳	【2】	290	○	○	みづしんがわ 水尻川支川3	坂町	水尻	県(砂防)	砂防ダム		○	○	○		R3年度
⑳	【2】	291	○	○	みづしんがわ 水尻川支川4	坂町	水尻	県(砂防)	砂防ダム		○	○	○		R3年度
⑳	【2】	292	○	○	みづしんがわ 水落川	坂町	水尻	県(砂防)	砂防ダム		○	○	○		R3年3月
⑳	【2】	293	○	○	こゑがわ 天地川	坂町	小屋浦 4丁目	県(砂防)	砂防ダム		○	○	○		R3年3月
⑳	【2】	294	○	○	てんちがわ 天地川支川1	坂町	小屋浦 4丁目	県(砂防)	砂防ダム		○	○	○		R3年3月
⑳	【2】	295	○	○	てんちがわ 天地川支川2	坂町	小屋浦 4丁目	県(砂防)	砂防ダム		○	○	○		R3年3月
⑳	【2】	296	○		てんちがわ 天地川支川5	坂町	小屋浦 4丁目	県(砂防)	砂防ダム		○	○	○	○	
⑳	【2】	297	○	○	てんちがわ 天地川支川6	坂町	小屋浦 4丁目	県(砂防)	砂防ダム		○	○	○		R3年3月
⑳	【2】	298	○	○	てんちがわ 天地川支川8	坂町	小屋浦 4丁目	県(砂防)	砂防ダム		○	○	○		R3年3月
⑳	【2】	299	○		てんちがわ 天地川支川9	坂町	小屋浦 3丁目	県(砂防)	砂防ダム		○	○	○		R3年3月
⑳	【2】	300	○		てんちがわ 天地川支川10	坂町	小屋浦 3丁目	県(砂防)	砂防ダム		○	○	○		R3年3月
㉑	【1】	301	○		こゑがわ 古見山地区	世羅町	宇津戸 古見山	県(治山)	治山ダム		○	○	○		R2年9月