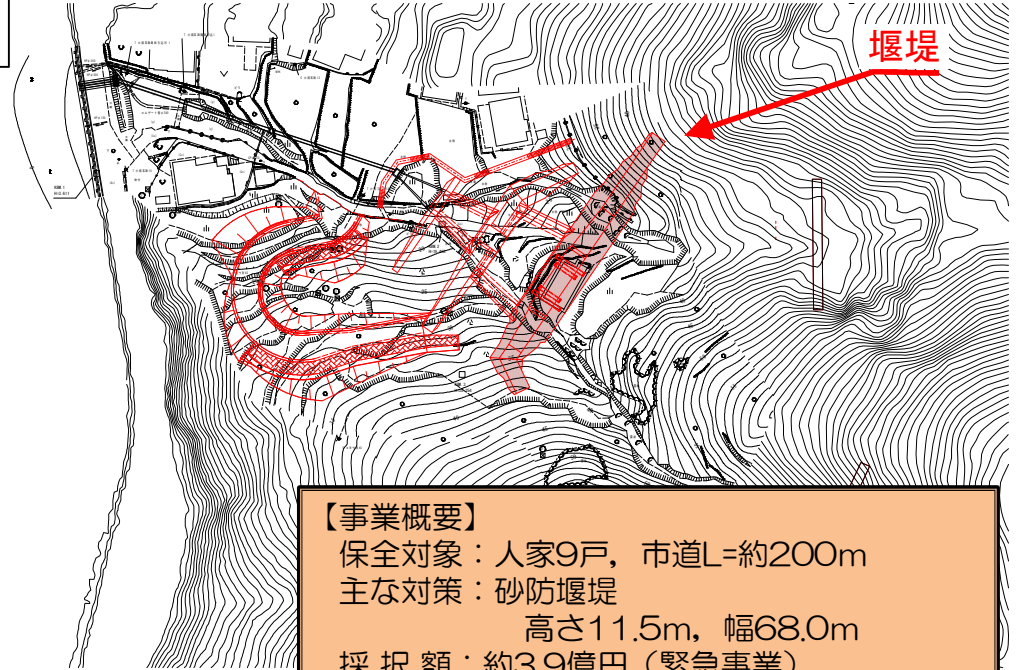


平成30年7月豪雨に伴い、呉市川尻町小用において発生した土砂災害（土石流）に対して、広島県が緊急的に実施している災害関連緊急砂防事業について、堰堤工事（本堤部）が完了しました。（令和2年9月18日）引き続き、地域の安全確保のため、堰堤周辺部の工事を実施します。

位置図



平面図



【被害状況】

土砂災害発生日：平成30年7月7日
 半壊：1戸
 市道：約50m

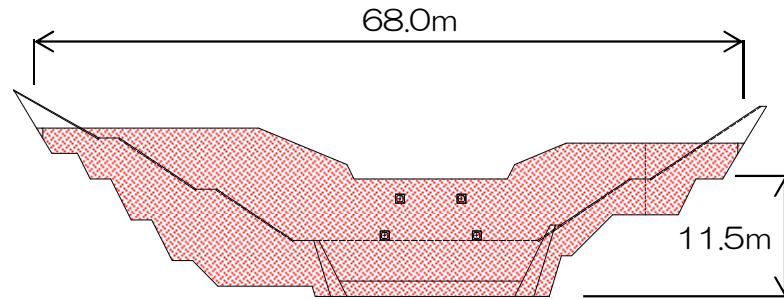
【事業概要】

保全対象：人家9戸，市道L=約200m
 主な対策：砂防堰堤
 高さ11.5m，幅68.0m
 採択額：約3.9億円（緊急事業）

被災状況



堰堤一般図



設計：大日本コンサルタント株式会社
 施工：稲田産業有限会社
 発注：西部建設事務所呉支所

■進捗状況



工事完了（令和2年9月18日）