

平成30年7月豪雨に伴い、尾道市桜町において発生した土砂災害（がけ崩れ）に対して、広島県が緊急的に実施した急傾斜地崩壊対策事業が完了しました（令和2年2月13日）。

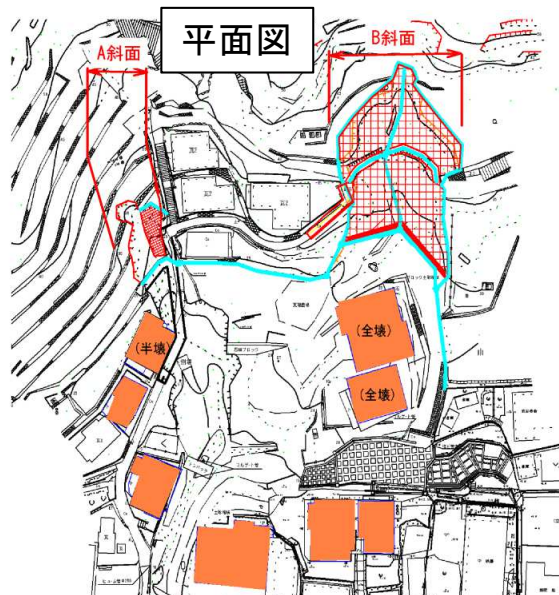
位置図



潮見G地区

【被害状況】

土砂災害発生日：平成30年7月7日  
 全壊：2戸  
 半壊：1戸



【事業概要】

保全対象：人家8戸  
 主な対策：法枠工 約750m<sup>2</sup>  
 事業費：約70,000千円



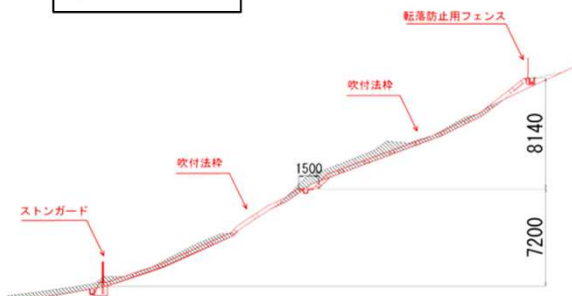
斜面崩壊・被災状況(H30年7月)



工事着手前



標準断面図



設計：川崎地質株式会社  
 施工：洋翔建設株式会社  
 発注：東部建設事務所三原支所

工事完了(令和2年2月13日)

