



令和2年度あいサポートアート展の開催について

（令和2年10月19日）
障害者支援課

1 趣旨

障害のある方が芸術活動への参加を通じて、生活を豊かにするとともに、県民の障害への理解と認識を深め、障害のある方の自立と社会参加の促進に寄与することを目的として開催する。また、応募があった作品の中から特に優秀な作品を県知事賞等として表彰する。

2 開催日時及び場所

(1) 広島会場

日時：令和2年10月27日（火）～11月1日（日） 9：00～17：00

（ただし、10月30日（金）は19：00まで）

場所：広島県立美術館 地下1階 県民ギャラリー 【入場無料】

※オープニングセレモニー及び表彰式：10月27日（火）13：00から講堂にて実施

(2) 福山会場

日時：令和2年11月17日（火）～11月22日（日） 9：30～17：00

（ただし、17日（火）は11：00から、22日（日）は16：00まで）

場所：ふくやま美術館 1階 ギャラリー・ホール 【入場無料】

※オープニングセレモニー：11月17日（火）11：00からギャラリー・ホール前にて実施

3 展示状況

370点（絵画233点、版画19点、書道33点、陶芸25点、工芸39点、立体造形21点）

4 作品出展者

障害のある方で、広島県内に在住、通勤、通学、通所されている方（グループを含む。）

5 入賞作品

区分	氏名	作品名	ジャンル	写真番号
広島県知事賞	鬼頭 純平	八天堂のなかまたち	絵画	①
金賞	王 健人	王様と王子	版画	②
	原 圭子	秋	工芸	③
銀賞	勢川 真健	2人のおじさんと2人のお姉さんの ステンドグラス	絵画	④
	山本 浩	龍	立体造形	⑤
	山中 一茂	そばだつ	書道	⑥
銅賞	鈴木 孝則	マリア女神	絵画	⑦
	竹林 史訓	テクニカル4	絵画	⑧
	ひまわり洗車場	ひまわりの輪*和*話*	陶芸	⑨
	中島 早紀	闘う	書道	⑩
審査員特別賞	吉竹 真理	黄イラボ釉面	陶芸	⑪

※上記の入賞以外の佳作作品：30点

6 関係行事(市町巡回展示)

より多くの県民が、障害のある方が創作された芸術作品を鑑賞できるよう、入賞作品等10点を県内15市町において巡回展示する。

あいサポートアート展 受賞作品



① (県知事賞) 鬼頭 純平「八天堂のなかまたち」



② (金賞) 王 健人「王様と王子」



③ (金賞) 原 圭子「秋」



④ (銀賞) 勢川 真健
「2人のおじさんと2人のお姉さんのステンドグラス」



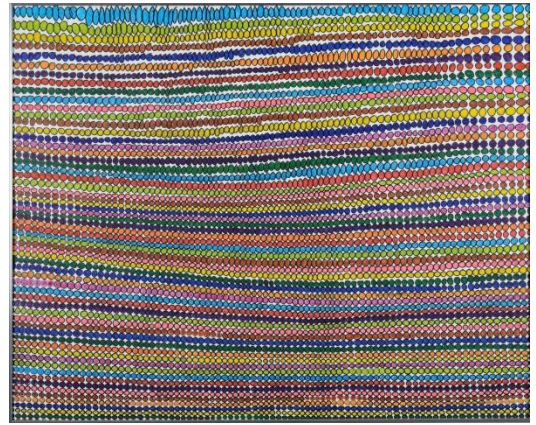
⑤ (銀賞) 山本 浩「龍」



⑥ (銀賞) 山中 一茂「そばだつ」



⑦ (銅賞) 鈴木 孝則「マリア女神」



⑧ (銅賞) 竹林 史訓「テクニカル4」



⑨ (銅賞) ひまわり洗車場「ひまわりの輪*和*話*」



⑩ (銅賞) 中島 早紀「闘う」



⑪ (審査員特別賞) 吉竹 真理「黄イラボ釉面」



令和元年度 広島県知事賞 「虹の海の主」(部分) あんずの家

アートは喜び。アートは生きる力。

障害のある方が創作された芸術作品の展示会

入場無料

あいサポートアート展

金澤翔子さん書道作品「共に生きる」も展示しています

広島会場

2020 10/27(火)▶11/1(日) 9:00▶17:00
(ただし、10/30(金)は19:00まで)

広島県立美術館 地下1F 県民ギャラリー

広島市中区上鞆町2-22 ☎082-221-6246

福山会場

2020 11/17(火)▶11/22(日) 9:30▶17:00
(ただし、17日(火)は11:00から、
22日(日)は16:00まで)

ふくやま美術館 1Fギャラリー・ホール

福山市西町2-4-3 ☎084-932-2345

ギャラリートークのご案内

参加申込不要 | 会場内で、審査員によるアート展の内容や展示作品に関する解説を行います。展示室入口にお集まりください。

(広島会場) 2020年10月27日(火) 13:40～、11月 1日(日) 14:00～
(福山会場) 2020年11月17日(火) 11:30～、11月22日(日) 14:00～

ホームページは
右記二次元
バーコードから▶



新型コロナウイルス感染拡大防止の観点から、ご来場の際には、咳エチケットやソーシャルディスタンスの確保など、感染防止対策にご協力をお願いします。

主催/広島県 ※福山会場は福山市と共催

後援/広島県教育委員会、広島市、広島市教育委員会、福山市教育委員会朝日新聞広島総局、産経新聞社、日本経済新聞社広島支局、読売新聞広島総局、毎日新聞広島支局、中国新聞社、山陽新聞社、NHK広島放送局、中国放送、広島テレビ、広島ホームテレビ、テレビ新広島、広島エフエム放送、FMちゅーびー76.6MHz、エフエムふくやま、すべての障害児者と市民を結ぶひろしま県民会議、広島県アートサポートセンター、公益社団法人広島県バス協会

協力/ガレリア・レイノ株式会社 TEL.082-221-2305
株式会社ブラック画材 TEL.082-211-3322
有限会社木利画材 TEL.082-824-2077
ホルベイン画材株式会社、ターナー色彩株式会社、パニーコルアート株式会社

協賛/学校法人鶴学園 広島工業大学 塩野義製薬株式会社



あいサポートアート展は内閣府において
「beyond2020プログラム」として認証されています

【お問い合わせ】 広島県障害者支援課
TEL.082-513-3155
FAX.082-223-3611



あいサポートアート展



～障害を知り、共に生きる～



広げよう!! あいサポート運動

令和元年度アート展
 出展作品のご紹介

※いずれも作品の一部を使用しています。



あんずの家 「虹の海の主」



勢川 真健 「桃源郷」



小笠原 英二郎 「扉」



「つぐみ」



岩本 文嗣 「たけちゃん とんでいい?」



森田 慧 「鳩」



佐藤 和子 「メルヘン」



鬼頭 純平 「ラブラドル」



池辺 純一 「オリツルチュウシャハラヌクエイン、ヤキチャンポン」



松本 海璃 「六妖の伝説異国武器」



竹田 充宏 「閑陽」

広島県立美術館

Hiroshima Prefectural Art Museum

〒730-0014
 広島市中区上幟町2-22
 TEL 082-221-6246
 FAX 082-223-1444

- ◎JR広島駅より約1km
- ◎広島城より約400m
- ◎市内電車(「八丁堀」で乗り換え)
 白島線で「縮景園前」下車約20m
- ◎ひろしまめいぶる～ぶバス
 「県立美術館前」下車

広島県立美術館

<http://www.hpam.jp>



ふくやま美術館

Fukuyama Museum of Art

〒720-0067
 福山市西町2丁目4-3
 TEL 084-932-2345
 FAX 084-932-2347

- ◎JR福山駅北口より西へ400m
- ◎山陽自動車道
 福山東インターより車で20分

ふくやま美術館

<http://www.city.fukuyama.hiroshima.jp/site/fukuyama-museum/>



アート相談窓口

主催/広島県アートサポートセンター

著作権のことやアート制作に関わる疑問についてお答えします。
 小さなことでも分からないことがあればぜひご相談ください。

TEL.070-5671-8668

広島県アートサポートセンター [きいてみたい](#)

アート相談窓口は右記
 二次元バーコードから



あいサポート運動

障害を知り、共に生き、誰もが暮らしやすい共生社会を目指して
あいサポート運動とは? (広島県が、推進している運動です。)

広島県では、障害の有無にかかわらず、だれもが暮らしやすい共生社会を実現するため、「あいサポート運動」を推進しています。「あいサポート運動」は、県民の皆さんに、①障害の内容・特性、②障害のある方が困っていること、③配慮の仕方やちょっとした手助けの方法などを知っていただき、実践していただく運動です。



写真提供:公益財団法人 日本盲導犬協会

下記は音声コードです
 目の不自由な方への情報提供
 を目的としています。

