

62	道後山	庄原市東城町ほか	1,739	〃
63	三段峽 (三段峽特別保護地区)	山県郡安芸太田町 (499)	1,350 (499)	〃
64	大伏山	安芸高田市美土里町	827	〃
65	熊谷山	安芸高田市高宮町	321	〃
66	廣島周辺 (廣島周辺特別保護地区)	呉市浦刈町ほか ()	9,340 (6,230)	〃
67	休山	呉市警固屋町	1,860	〃
68	走島	福山市走島町	220	令和 5.10.31
69	広島湾西部	広島市佐伯区ほか	1,400	〃
70	緑井	広島市安佐南区	720	〃
71	府中	安芸郡府中町	527	〃
72	錦竜公園	大竹市玖波町	130	〃

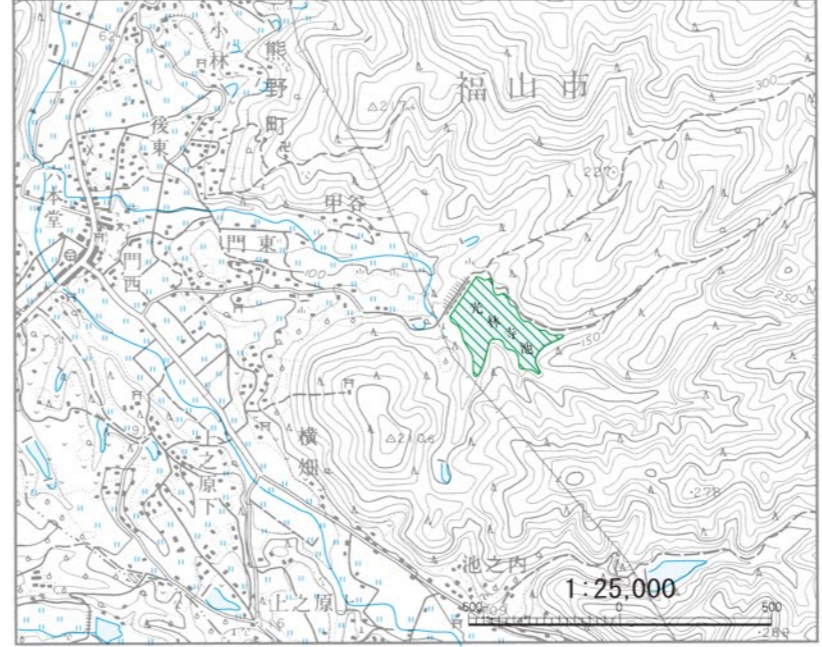
計	98	ヶ所	57,351
	(8	ヶ所)	(7,962)

東部農林水産事務所管内

特定猟具(銃器)使用禁止区域

番号	名称	所在地	面積(ha)	期限
1	高見山特定猟具使用禁止区域	尾道市向島町	233	永 久
2	浄土寺山	尾道市	85	〃
3	西国寺山	〃	20	〃
4	千光寺山	〃	168	〃
5	亀居城跡	大竹市	8	〃
6	逸見山	呉市倉橋町	300	〃
7	亀ヶ首	〃	128	〃
8	本庄	呉市昭和町	70	〃
9	百島	尾道市百島町	442	令和 12.10.31
10	大荒田	安芸高田市向原町	84	令和 10.10.31
11	上寺家	東広島市西条町ほか	350	〃
12	早戸	福山市赤坂町	154	〃
13	能美	江田島市能美町	788	令和 9.10.31
14	アナルセン芸北100年農圃	山県郡北広島町	187	〃
15	高屋	東広島市高屋町	315	〃
16	白滝山	尾道市因島大浜町ほか	310	〃
17	山田川ダム	世羅郡世羅町別迫	14	〃
18	黒瀬川	呉市、東広島市黒瀬町	54	令和 7.10.31
19	芦田川	福山市、府中市	350	〃
20	鳴瀬山	尾道市	80	令和 6.10.31
21	三川ダム	世羅郡世羅町	122	〃
22	広島空港・中央森林公園	三原市本郷町	424	令和 5.10.31
23	熊野	福山市熊野町	65	〃
24	沼南	福山市	27	令和 4.10.31
25	服部大池	福山市駅家町	28	〃
26	広島青少年野外活動センター	広島市安佐北区安佐町	77	〃
27	田熊	尾道市因島田熊町	290	〃
28	津部田	尾道市向島町	120	〃
29	高根	尾道市瀬戸田町	555	〃
30	観音山	〃	795	〃
31	観音崎	尾道市向島町	28	〃
32	内海	福山市内海町	1,277	〃
33	湯ヶ丘	府中市上下町	56	〃
34	福山市	福山市	8,507	令和 3.10.31
35	江の川	安芸高田市八千代町ほか	104	〃
36	阿波島	竹原市高崎町	657	〃
37	若林	山県郡北広島町	52	〃
38	たいどう彫刻村	〃	50	〃
39	馬洗川	三次市ほか	90	〃
40	西城川	〃	6	〃
41	高暮	庄原市高野町	188	〃
42	安芸	広島市	16,439	〃
43	龍泉寺	三原市	492	〃

猟法禁止区域(光林寺池鉛散弾使用禁止)



凡	例
鳥獣保護区	① ~ ⑨⑧
鳥獣保護区特別保護地区	③② ③④ ③⑤ ③⑦ ④⑦ ⑥⑧ ⑥③ ⑥⑥
自然公園特別保護地区	① ~ ④
特定猟具(銃器)使用禁止区域	① ~ ④③
猟法禁止区域	2 か所
自然歩道	—
農林水産事務所	林 3 か所
農林水産事務所境界	—
森林管理署境界	—
国有林・官行造林地	268 か所

自然公園特別保護地区

番号	名称	所在地	面積(ha)	期限
①	冠高原特別保護地区	廿日市市吉和	3	無 期限
②	宮島	廿日市市宮島町	203	〃
③	三段峽	山県郡安芸太田町ほか	541	〃
④	臥竜山	山県郡北広島町	148	〃

「この地図の作成に当たっては、国土地理院長の承認を得て、同院発行の20万分1地勢図及び2万5千分1地形図を使用した。(承認番号 平26中使、第9号)」