

# 地区別実施計画

資料 3

図郭番号	調査区域区分	港湾名	河川名	地区名	調査年月日	縮尺	プロット番号	通し番号
13	港湾単独	生口港	—	洲江港地区(その1)	平成30年7月23日	1/1,500	237	1/4



適用類型	対応予定	区域凡例
	年 月	小型船舶用泊地の区域(案) : <span style="border: 1px solid blue; padding: 2px;">  </span>

- モーターボート・ヨット類
- 遊漁船
- 漁船
- 事業用船舶
- モーターボート・ヨット類の沈船・廃船
- 遊漁船の沈船・廃船
- 漁船の沈船・廃船
- 事業用船舶の沈船・廃船

# 地区別実施計画

資料 3

図郭番号	調査区域区分	港湾名	河川名	地区名	調査年月日	縮尺	プロット番号	通し番号
13	港湾単独	生口港	—	洲江港地区(その1)	平成30年7月23日	1/1,500	237	2/4



適用類型	対応予定	区域凡例
	年 月	小型船舶用泊地の区域(案): <span style="border: 1px solid blue; display: inline-block; width: 30px; height: 15px;"></span>

- |              |                    |
|--------------|--------------------|
| モーターボート・ヨット類 | モーターボート・ヨット類の沈船・廃船 |
| 遊漁船          | 遊漁船の沈船・廃船          |
| 漁船           | 漁船の沈船・廃船           |
| 事業用船舶        | 事業用船舶の沈船・廃船        |



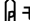
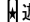

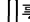
# 地区別実施計画





資料 3

図郭番号	調査区域区分	港湾名	河川名	地区名	調査年月日	縮尺	プロット番号	通し番号
13	港湾単独	生口港	—	洲江港地区	平成30年7月23日	1/1,500	237	3/4



適用類型	対応予定	区域凡例
	年 月	禁止区域(案) 小型船舶用泊地の区域(案): <span style="border: 1px solid blue; display: inline-block; width: 30px; height: 15px;"></span>

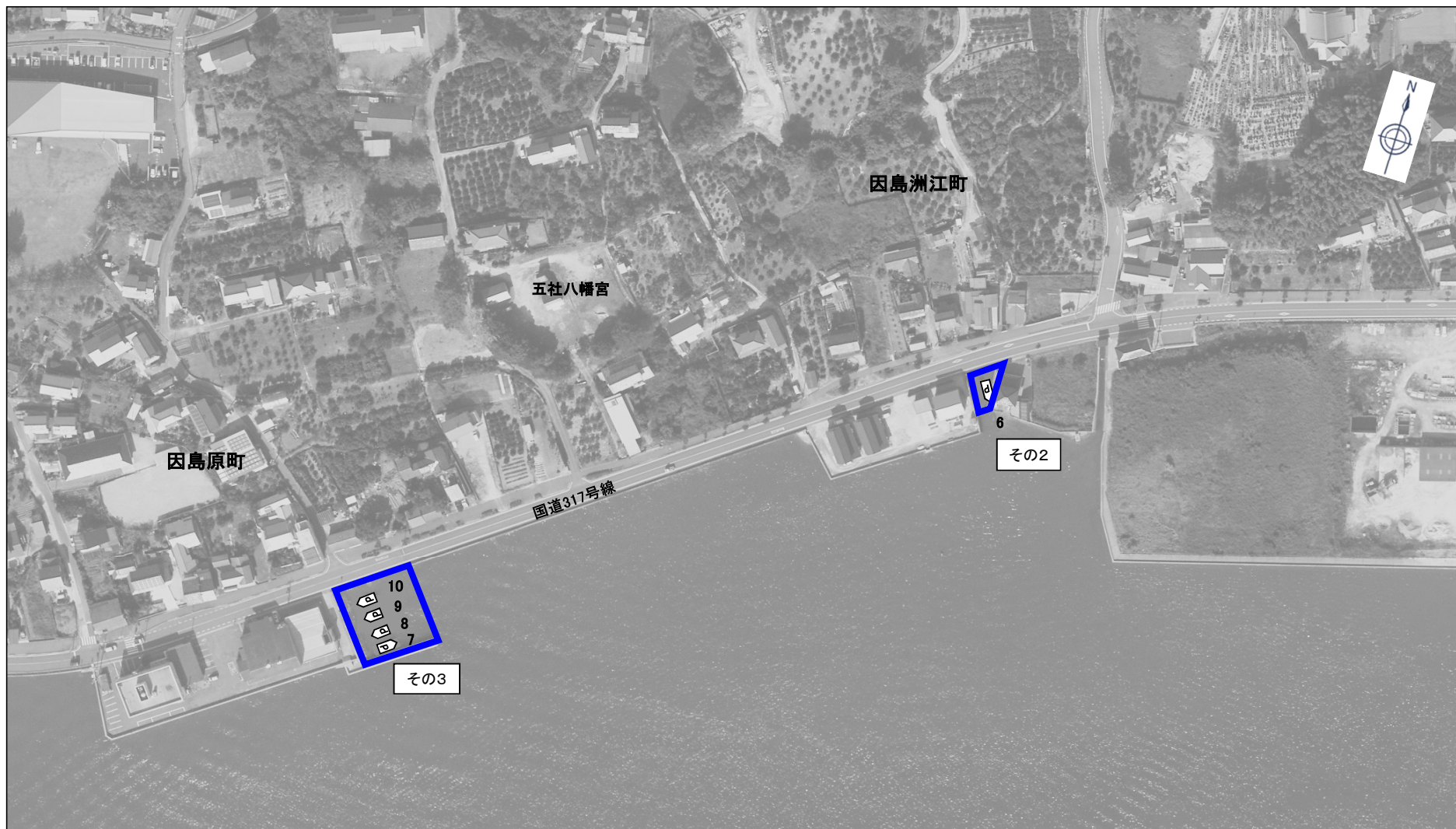
-  モーターボート・ヨット類
-  遊漁船
-  漁船
-  事業用船舶

-  モーターボート・ヨット類の沈船・廃船
-  遊漁船の沈船・廃船
-  漁船の沈船・廃船
-  事業用船舶の沈船・廃船



# 地区別実施計画

図郭番号	調査区域区分	港湾名	河川名	地区名	調査年月日	縮尺	プロット番号	通し番号
13	港湾単独	生口港	—	洲江港地区(その2, その3)	平成30年7月23日	1/1,500	237	4/4



適用類型	対応予定	区域凡例
	年 月	小型船舶用泊地の区域(案): <span style="border: 1px solid blue; display: inline-block; width: 50px; height: 15px;"></span>

- |              |                    |
|--------------|--------------------|
| モーターボート・ヨット類 | モーターボート・ヨット類の沈船・廃船 |
| 遊漁船          | 遊漁船の沈船・廃船          |
| 漁船           | 漁船の沈船・廃船           |
| 事業用船舶        | 事業用船舶の沈船・廃船        |



# 位置図

資料 8

図郭番号	調査区域区分	港湾名	河川名	地区名	調査年月日	縮尺	プロット番号	通し番号
13	港湾単独	生口港	—	洲江港地区(その1)	平成30年7月23日	1/1,500(70.7%縮小)	237	1/4





# 位置図

資料 8

図郭番号	調査区域区分	港湾名	河川名	地区名	調査年月日	縮尺	プロット番号	通し番号
13	港湾単独	生口港	—	洲江港地区(その1)	平成30年7月23日	1/1,500(70.7%縮小)	237	2/4





# 位置図

資料 8

図郭番号	調査区域区分	港湾名	河川名	地区名	調査年月日	縮尺	プロット番号	通し番号
13	港湾単独	生口港	—	洲江港地区	平成30年7月23日	1/1,500	237	3/4





# 位置図

資料 8

図郭番号	調査区域区分	港湾名	河川名	地区名	調査年月日	縮尺	プロット番号	通し番号
13	港湾単独	生口港	—	洲江港地区(その2, その3)	平成30年7月23日	1/1,500(70.7%縮小)	237	4/4

