

令和元年分政治資金収支報告の概要

	(ページ数)
1 収入・支出額等の推移	1
2 提出状況	3
3 収入及び支出の状況	4
4 政党の支部の収支状況(収入額上位10団体)	7
5 その他の政治団体の収支状況(収入額上位10団体)	8
6 政治資金パーティー開催の推移	9
7 政治資金パーティーの開催状況	10
8 資産及び借入金の状況	12

1 収入・支出額等の推移

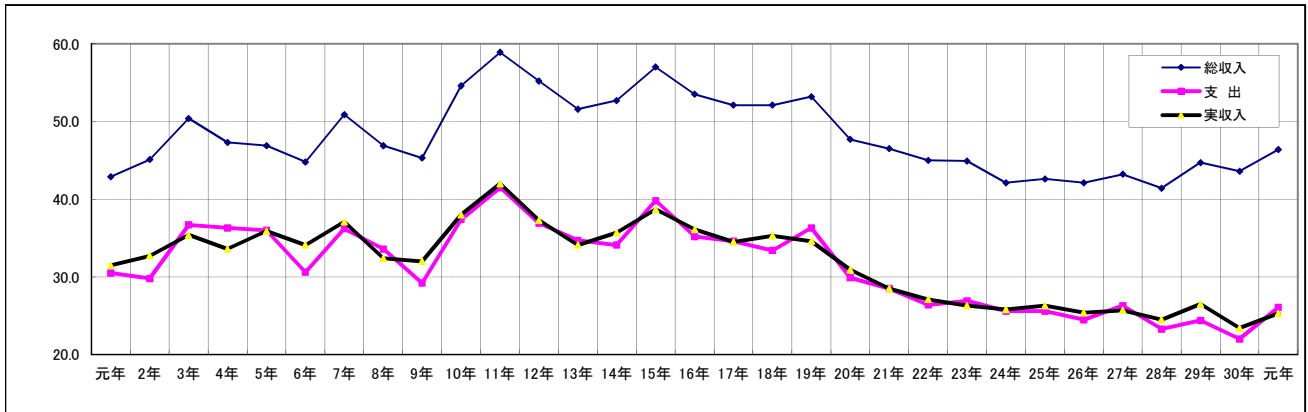
- 令和元年分の総収入額は、46億4,314万円余で、前年分(43億5,834万円余)と比べ、2億8,480万円余(6.5%)増加している。
- 繰越額を除いた実収入額は、25億3,049万円余で、前年分(23億3,655万円余)と比べ、1億9,394万円余(8.3%)増加している。
- 支出額は、26億513万円余で、前年分(21億9,970万円余)と比べ、4億543万円余(18.4%)増加している。
- 収支報告書の提出状況については、令和元年12月31日現在、県選管に届け出ている1,119団体のうち、1,057団体が提出し、提出率は94.5%となっている。

(単位:千円)

年	収入		支出		提出状況			主な選挙
	総額	伸率(%)	総額	伸率(%)	12/31現在 団体数	うち提出 団体数	提出率 (%)	
元	4,293,131 (3,150,909)	18.4	3,053,286	23.5	1,051	940	89.4	参, 知
2	4,512,006 (3,272,692)	5.1 (3.9)	2,982,264	▲ 2.3	1,103	1,015	92.0	衆
3	5,038,779 (3,538,030)	11.7 (8.1)	3,667,092	23.0	1,084	1,005	92.7	統一
4	4,729,595 (3,358,088)	▲ 6.1 (▲ 5.1)	3,627,388	▲ 1.1	1,131	1,052	93.0	参
5	4,685,346 (3,589,967)	▲ 0.9 (6.9)	3,602,943	▲ 0.7	1,130	1,051	93.0	衆, 知, 参補
6	4,477,101 (3,414,683)	▲ 4.4 (▲ 4.9)	3,056,836	▲ 15.2	1,298	1,170	90.1	
7	5,086,949 (3,705,993)	13.6 (8.5)	3,622,354	18.5	1,458	1,346	92.3	参, 統一
8	4,691,674 (3,238,857)	▲ 7.8 (▲ 12.6)	3,362,008	▲ 7.2	1,436	1,349	93.9	衆
9	4,528,312 (3,196,472)	▲ 3.5 (▲ 1.3)	2,918,409	▲ 13.2	1,478	1,357	91.8	知
10	5,459,481 (3,801,352)	20.6 (18.9)	3,736,276	28.0	1,520	1,419	93.4	参
11	5,891,694 (4,199,347)	7.9 (10.5)	4,149,316	11.1	1,562	1,440	92.2	統一
12	5,523,304 (3,734,664)	▲ 6.3 (▲ 11.1)	3,687,904	▲ 11.1	1,541	1,413	91.7	衆
13	5,164,336 (3,407,299)	▲ 6.5 (▲ 8.8)	3,465,223	▲ 6.0	1,512	1,354	89.6	参, 知
14	5,270,060 (3,569,218)	2.0 (4.8)	3,413,109	▲ 1.5	1,555	1,351	86.9	
15	5,695,398 (3,865,138)	8.1 (8.3)	3,977,857	16.5	1,523	1,301	85.4	統一, 衆
16	5,349,719 (3,608,192)	▲ 6.1 (▲ 6.6)	3,519,300	▲ 11.5	1,465	1,244	84.9	衆補, 参
17	5,214,432 (3,446,418)	▲ 2.5 (▲ 4.5)	3,462,080	▲ 1.6	1,377	1,191	86.5	衆, 知
18	5,211,547 (3,526,371)	▲ 0.1 (2.3)	3,339,397	▲ 3.5	1,380	1,207	87.5	
19	5,321,140 (3,464,260)	2.1 (▲ 1.8)	3,626,778	8.6	1,343	1,204	89.7	統一, 参
20	4,772,239 (3,093,801)	▲ 10.3 (▲ 10.7)	2,987,289	▲ 17.6	1,283	1,111	86.6	
21	4,652,663 (2,848,822)	▲ 2.5 (▲ 7.9)	2,845,386	▲ 4.8	1,206	1,131	93.8	衆, 知
22	4,502,110 (2,712,203)	▲ 3.2 (▲ 4.8)	2,636,131	▲ 7.4	1,175	1,073	91.3	参
23	4,492,584 (2,634,701)	▲ 0.2 (▲ 2.9)	2,691,258	2.1	1,185	1,080	91.1	統一
24	4,213,472 (2,578,997)	▲ 6.2 (▲ 2.1)	2,555,556	▲ 5.0	1,166	1,058	90.7	衆
25	4,264,897 (2,634,328)	1.2 (2.1)	2,557,879	0.1	1,135	1,059	93.3	参, 知
26	4,212,543 (2,539,475)	▲ 1.2 (▲ 3.6)	2,446,399	▲ 4.4	1,148	1,055	91.9	衆
27	4,322,533 (2,567,117)	2.6 (1.1)	2,629,250	7.5	1,142	1,073	94.0	統一
28	4,140,537 (2,453,957)	▲ 4.2 (▲ 4.4)	2,327,970	▲ 11.5	1,148	1,082	94.3	参
29	4,474,318 (2,651,677)	8.1 (8.1)	2,435,526	4.6	1,129	1,053	93.3	衆, 知
30	4,358,340 (2,336,551)	▲ 2.6 (▲ 11.9)	2,199,701	▲ 9.7	1,107	1,050	94.9	
元	4,643,149 (2,530,498)	6.5 (8.3)	2,605,136	18.4	1,119	1,057	94.5	統一, 参

(注)「収入」欄中()は、総収入額から前年からの繰越額を除いた実収入額である。

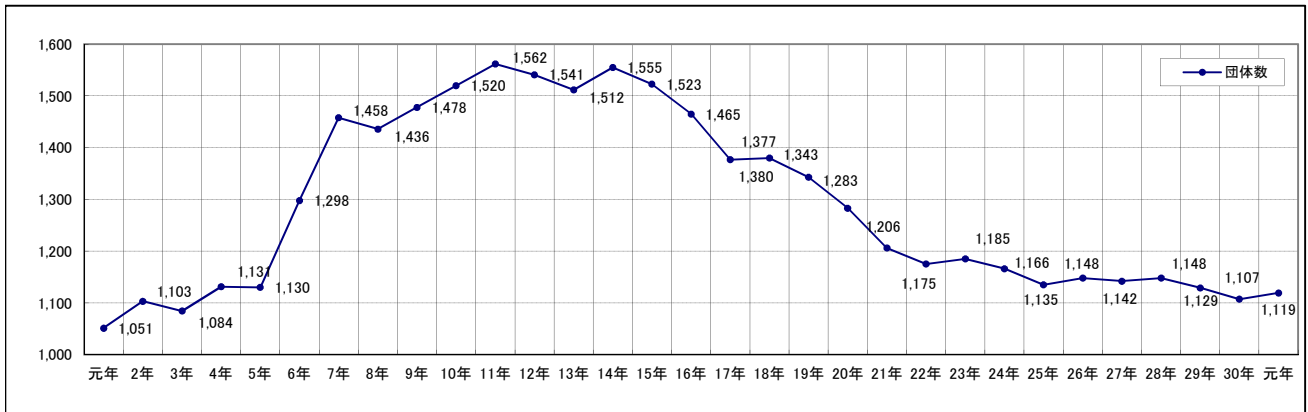
【収入・支出額の推移】



(単位:億円)

区分	元年	2年	3年	4年	5年	6年	7年	8年	9年	10年	11年	12年	13年	14年	15年	16年	17年	18年	19年	20年	21年	22年	23年	24年	25年	26年	27年	28年	29年	30年	元年
総収入	42.9	45.1	50.4	47.3	46.9	44.8	50.9	46.9	45.3	54.6	58.9	55.2	51.6	52.7	57.0	53.5	52.1	52.1	53.2	47.7	46.5	45.0	44.9	42.1	42.6	42.1	43.2	41.4	44.7	43.6	46.4
支出	30.5	29.8	36.7	36.3	36.0	30.6	36.2	33.6	29.2	37.4	41.5	36.9	34.7	34.1	39.8	35.2	34.6	33.4	36.3	29.9	28.5	26.4	26.9	25.6	25.6	24.5	26.3	23.3	24.4	22.0	26.1
実収入	31.5	32.7	35.4	33.6	35.9	34.1	37.1	32.4	32.0	38.0	42.0	37.3	34.1	35.7	38.7	36.1	34.5	35.3	34.6	30.9	28.5	27.1	26.3	25.8	26.3	25.4	25.7	24.5	26.5	23.4	25.3

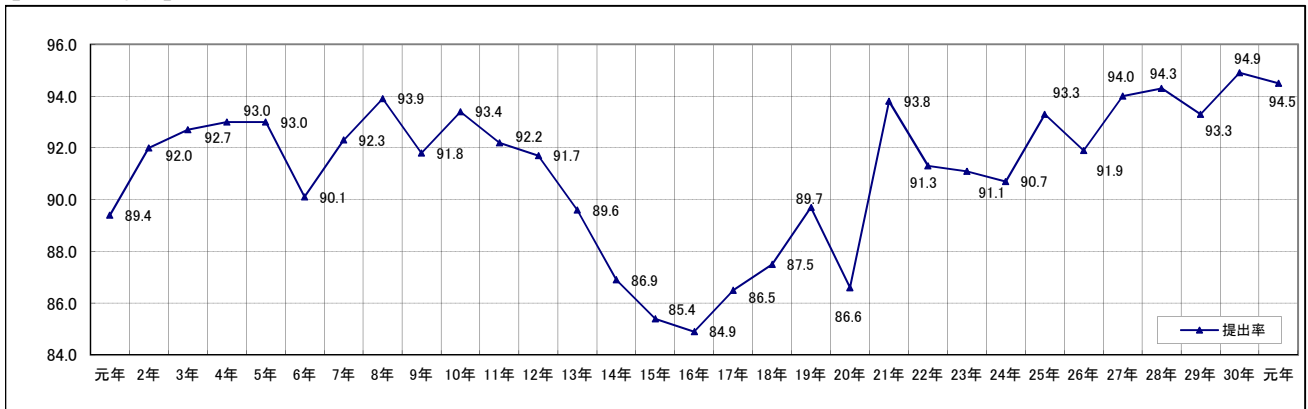
【政治団体数の推移】



(単位:件)

区分	元年	2年	3年	4年	5年	6年	7年	8年	9年	10年	11年	12年	13年	14年	15年	16年	17年	18年	19年	20年	21年	22年	23年	24年	25年	26年	27年	28年	29年	30年	元年
団体数	1,051	1,103	1,084	1,131	1,130	1,298	1,458	1,436	1,478	1,520	1,562	1,541	1,512	1,555	1,523	1,465	1,377	1,380	1,343	1,283	1,206	1,175	1,185	1,166	1,135	1,148	1,142	1,148	1,129	1,107	1,119

【提出率の推移】



(単位:%)

区分	元年	2年	3年	4年	5年	6年	7年	8年	9年	10年	11年	12年	13年	14年	15年	16年	17年	18年	19年	20年	21年	22年	23年	24年	25年	26年	27年	28年	29年	30年	元年
提出率	89.4	92.0	92.7	93.0	93.0	90.1	92.3	93.9	91.8	93.4	92.2	91.7	89.6	86.9	85.4	84.9	86.5	87.5	89.7	86.6	93.8	91.3	91.1	90.7	93.3	91.9	94.0	94.3	93.3	94.9	94.5

2 提出状況

- 「政党の支部」の提出率は99.5%、「その他の政治団体」の提出率は93.5%、合計で94.5%となっている。

区 分	平成30年			令和元年		
	12/31現在 団 体 数	うち提出 団体数	提出率(%)	12/31現在 団 体 数	うち提出 団体数	提出率(%)
政党の支部	190	190	100.0	185	184	99.5
その他の政治団体	917	860	93.8	934	873	93.5
合計	1,107	1,050	94.9	1,119	1,057	94.5

(注) 提出団体数とは、原則として令和2年9月30日までに収支報告書の提出があった団体数をいう。

3 収入及び支出の状況

- 「政党の支部」の収入額は、前年と比べて総収入額で4.0%の増、実収入額で5.2%の増、支出額は、前年と比べて11.8%の増となっている。
- 「その他の政治団体」の収入額は、前年と比べて総収入額で10.5%の増、実収入額で13.2%の増、支出額は、前年と比べて30.0%の増となっている。
- 合計の収入額は、前年と比べて総収入額で6.5%の増、実収入額で8.3%の増、支出額は、前年と比べて18.4%の増となっている。

(単位:千円)

区 分	平成30年		令和元年		対前年増減率(%)		
	収入額	支出額	収入額	支出額	収入	支出	
政党の支部	自由民主党	1,870,575 (937,973)	883,141	1,839,295 (854,208)	932,367	▲ 1.7 (▲ 8.9)	5.6
	日本共産党	366,018 (294,721)	297,956	381,406 (313,344)	317,132	4.2 (6.3)	6.4
	公明党	200,360 (78,157)	87,122	255,287 (142,050)	139,716	27.4 (81.7)	60.4
	国民民主党	149,093 (77,203)	88,593	218,743 (160,010)	140,468	46.7 (107.3)	58.6
	社会民主党	22,288 (13,746)	13,759	22,340 (13,812)	12,307	0.2 (0.5)	▲ 10.6
	日本維新の会	27,596 (26,637)	23,399	16,863 (13,361)	15,803	▲ 38.9 (▲ 49.8)	▲ 32.5
	立憲民主党	— (—)	—	13,936 (13,936)	8,656	皆増 (皆増)	皆増
	自由党	7,138 (6,965)	6,860	— (—)	—	皆減 (皆減)	皆減
	小 計	2,643,068 (1,435,402)	1,400,829	2,747,870 (1,510,720)	1,566,450	4.0 (5.2)	11.8
その他の政治団体	1,715,271 (901,150)	798,872	1,895,278 (1,019,779)	1,038,687	10.5 (13.2)	30.0	
合 計	4,358,340 (2,336,551)	2,199,701	4,643,149 (2,530,498)	2,605,136	6.5 (8.3)	18.4	

- (注) 1 「収入」欄中()は、総収入額から前年からの繰越額を除いた実収入額である。
 2 表示単位未満は四捨五入しているため、計と一致しない場合がある。
 3 立憲民主党の県内の支部は、令和元年に設立された。
 4 自由党の県内の支部は、平成31年4月26日に解散した。

【令和元年分 収入の項目別内訳】

(単位:円, %)

区分	内 訳										その他の収入		
	総収入額 A	前年繰越額 B	実収入額 A-B		党費又は会費	寄 附				事業収入		借入金	交付金収入
			収入額	繰越額		個人	団体	政治団体	政党匿名寄附				
自由民主党	1,839,295,415	985,087,322 (53.6)	854,208,093 (46.4)	59,340,564 (3.2)	69,115,474 (3.8)	182,289,683 (9.9)	81,535,937 (4.4)	0 (0)	332,941,094 (18.1)	175,640,000 (9.5)	6,461,400 (0.4)	254,851,363 (13.9)	24,973,672 (1.4)
日本共産党	381,406,109	68,062,588 (17.8)	313,343,521 (82.2)	34,450,531 (9)	103,158,053 (27)	0 (0)	0 (0)	0 (0)	103,158,053 (27)	511,611 (0.1)	0 (0)	166,623,940 (43.7)	8,599,386 (2.3)
公明党	255,287,201	113,237,680 (44.4)	142,049,521 (55.6)	0 (0)	50,186,740 (19.7)	225,000 (0.1)	0 (0)	0 (0)	50,411,740 (19.7)	9,220,960 (3.6)	0 (0)	82,359,795 (32.3)	57,026 (0)
国民民主党	218,742,940	58,732,965 (26.9)	160,009,975 (73.1)	4,958,000 (2.3)	5,692,000 (2.6)	1,030,000 (0.5)	25,580,125 (11.7)	0 (0)	32,302,125 (14.8)	42,000 (0)	0 (0)	120,359,700 (55)	2,348,150 (1.1)
社会民主党	22,340,078	8,528,552 (38.2)	13,811,526 (61.8)	0 (0)	5,261,480 (23.6)	0 (0)	0 (0)	0 (0)	5,261,480 (23.6)	0 (0)	0 (0)	8,515,000 (38.1)	35,046 (0.2)
日本維新の会	16,862,744	3,501,574 (20.8)	13,361,170 (79.2)	0 (0)	3,756,179 (22.3)	0 (0)	0 (0)	0 (0)	3,756,179 (22.3)	0 (0)	1,409,980 (8.4)	8,195,000 (48.6)	11 (0)
立憲民主党	13,936,006	0 (0)	13,936,006 (100)	90,000 (0.6)	846,000 (6.1)	0 (0)	0 (0)	0 (0)	846,000 (6.1)	0 (0)	0 (0)	13,000,000 (93.3)	6 (0)
小計	2,747,870,493	1,237,150,681 (45)	1,510,719,812 (55)	98,839,095 (3.6)	238,015,926 (8.7)	183,544,683 (6.7)	107,116,062 (3.9)	0 (0)	528,676,671 (19.2)	185,414,571 (6.7)	7,871,380 (0.3)	653,904,798 (23.8)	36,013,297 (1.3)
その他の政治団体	1,895,278,176	875,499,654 (46.2)	1,019,778,522 (53.8)	183,206,748 (9.7)	238,736,189 (12.6)	0 (0)	296,705,432 (15.7)	0 (0)	535,441,621 (28.3)	225,010,161 (11.9)	16,626,340 (0.9)	31,150,385 (1.6)	28,343,267 (1.5)
合計	4,643,148,669	2,112,650,335 (45.5)	2,530,498,334 (54.5)	282,045,843 (6.1)	476,752,115 (10.3)	183,544,683 (4)	403,821,494 (8.7)	0 (0)	1,064,118,292 (22.9)	410,424,732 (8.8)	24,497,720 (0.5)	685,055,183 (14.8)	64,356,564 (1.4)
対前年増減率	6.5	4.5	8.3	1.2	18.7	▲ 32.5	16.6	0.0	4.4	▲ 5.9	256.8	29.8	▲ 4.3

(注1) ()は総収入額に対する構成比

(平成30年分)

政党の支部	2,643,068,477	1,207,666,957	1,435,401,520	102,791,319	185,729,889	271,835,563	86,675,125	0	544,240,577	244,093,846	4,845,816	498,543,558	40,886,404
その他の政治団体	1,715,271,153	814,121,505	901,149,648	175,869,963	215,817,047	0	259,527,054	0	475,344,101	192,129,138	2,020,000	29,408,360	26,378,086
合計	4,358,339,630	2,021,788,462	2,336,551,168	278,661,282	401,546,936	271,835,563	346,202,179	0	1,019,584,678	436,222,984	6,865,816	527,951,918	67,264,490

【令和元年分 支出の項目別内訳】

(単位:円,%)

区分	支出総額	経常経費	政治活動費							小計	うち本部・支部への交付金
			組織活動費	選挙関係費	機関紙誌の発行 その他の事業費	調査研究費	寄附・交付金	その他の経費			
自由民主党	932,367,232	393,868,214 (42.2)	180,787,421 (19.4)	34,507,415 (3.7)	75,682,721 (8.1)	5,689,558 (0.6)	235,957,069 (25.3)	5,874,834 (0.6)	538,499,018 (57.8)	63,823,130 (6.8)	
日本共産党	317,132,025	141,004,294 (44.5)	42,382,574 (13.4)	5,086,584 (1.6)	24,393,199 (7.7)	935,465 (0.3)	103,329,909 (32.6)	0 (0)	176,127,731 (55.5)	103,329,909 (32.6)	
公明党	139,715,734	11,874,439 (8.5)	11,075,036 (7.9)	19,002,772 (13.6)	34,133,774 (24.4)	0 (0)	63,629,713 (45.5)	0 (0)	127,841,295 (91.5)	51,688,354 (37)	
国民民主党	140,468,286	63,259,952 (45)	20,814,104 (14.8)	15,482,307 (11)	21,258,286 (15.1)	1,043,637 (0.7)	17,510,000 (12.5)	1,100,000 (0.8)	77,208,334 (55)	6,334,960 (4.5)	
社会民主党	12,306,815	4,240,488 (34.5)	2,957,555 (24)	2,645,571 (21.5)	513,201 (4.2)	0 (0)	1,950,000 (15.8)	0 (0)	8,066,327 (65.5)	350,000 (2.8)	
日本維新の会	15,803,012	9,040,161 (57.2)	4,097,194 (25.9)	200,000 (1.3)	1,035,225 (6.6)	20,432 (0.1)	0 (0)	1,410,000 (8.9)	6,762,851 (42.8)	0 (0)	
立憲民主党	8,656,416	1,299,889 (15)	1,230,459 (14.2)	5,000,000 (57.8)	1,126,068 (13)	0 (0)	0 (0)	0 (0)	7,356,527 (85)	0 (0)	
小計	1,566,449,520	624,587,437 (39.9)	263,344,343 (16.8)	81,924,649 (5.2)	158,142,474 (10.1)	7,689,092 (0.5)	422,376,691 (27)	8,384,834 (0.5)	941,862,083 (60.1)	225,526,353 (14.4)	
その他の政治団体	1,038,686,664	352,587,408 (33.9)	224,114,282 (21.6)	38,458,568 (3.7)	199,938,804 (19.2)	3,626,626 (0.3)	207,938,863 (20)	12,022,113 (1.2)	686,099,256 (66.1)	37,071,220 (3.6)	
合計	2,605,136,184	977,174,845 (37.5)	487,458,625 (18.7)	120,383,217 (4.6)	358,081,278 (13.7)	11,315,718 (0.4)	630,315,554 (24.2)	20,406,947 (0.8)	1,627,961,339 (62.5)	262,597,573 (10.1)	
対前年増減率	18.4	11.6	5.6	187.3	27.8	▲ 16.2	27.0	▲ 33.6	22.9	11.0	

(注) ()は支出総額に対する構成比

(平成30年分)

政党の支部	1,400,829,496	587,677,853	274,335,225	37,784,467	133,786,474	9,444,263	345,460,877	12,340,337	813,151,643	203,325,523
その他の政治団体	798,871,954	287,724,657	187,225,471	4,111,860	146,355,793	4,058,423	150,986,349	18,409,401	511,147,297	33,234,860
合計	2,199,701,450	875,402,510	461,560,696	41,896,327	280,142,267	13,502,686	496,447,226	30,749,738	1,324,298,940	236,560,383

4 政党の支部の収支状況(収入額上位10団体)

○ 「政党の支部」の中で、収入額の多い10団体を順に取りまとめたものである。

【総収入額】

(単位:千円, %)

順位	昨年順位	団体名	平成30年		令和元年		対前年増減率	
			総収入額	支出額	総収入額	支出額	収入	支出
1	1	自由民主党広島県支部連合会	518,270	190,908	489,871	148,277	▲ 5.5	▲ 22.3
2	2	公明党広島県本部	170,960	64,330	212,194	102,036	24.1	58.6
3	4	自由民主党広島県第五選挙区支部	149,663	49,257	166,804	50,168	11.5	1.8
4	3	日本共産党広島県委員会	157,352	138,287	163,279	139,775	3.8	1.1
5	6	自由民主党広島県参議院選挙区第二支部	105,464	28,818	112,273	112,273	6.5	289.6
6	5	自由民主党広島県第四選挙区支部	130,285	45,710	105,079	60,411	▲ 19.3	32.2
7	14	国民民主党広島県総支部連合会	63,350	35,172	103,329	57,387	63.1	63.2
8	7	自由民主党広島県参議院選挙区第六支部	78,353	41,352	81,134	45,902	3.5	11.0
9	10	自由民主党広島県第一選挙区支部	73,400	39,470	77,309	42,664	5.3	8.1
10	9	自由民主党広島県第七選挙区支部	74,889	50,934	75,269	62,359	0.5	22.4

【実収入額(前年からの繰越額を除いた額)】

(単位:千円, %)

順位	昨年順位	団体名	平成30年		令和元年		対前年増減率	
			実収入額	支出額	実収入額	支出額	収入	支出
1	1	自由民主党広島県支部連合会	148,797	190,908	162,509	148,277	9.2	▲ 22.3
2	2	日本共産党広島県委員会	135,134	138,287	144,215	139,775	6.7	1.1
3	7	公明党広島県本部	56,703	64,330	105,564	102,036	86.2	58.6
4	17	国民民主党広島県総支部連合会	24,296	35,172	75,151	57,387	209.3	63.2
5	5	自由民主党広島県第五選挙区支部	62,568	49,257	66,398	50,168	6.1	1.8
6	42	自由民主党瀬戸中央支部	5,717	5,350	54,156	9,288	847.3	73.6
7	21	国民民主党広島県参議院選挙区第4総支部	17,834	19,115	52,078	55,367	192.0	189.7
8	4	自由民主党広島県第七選挙区支部	64,515	50,934	51,315	62,359	▲ 20.5	22.4
9	8	日本共産党広島県東部地区委員会	48,817	44,623	49,378	50,675	1.1	13.6
10	10	自由民主党広島県第二選挙区支部	47,026	46,907	47,413	57,405	0.8	22.4

※ 団体名は令和元年分の収支報告書を提出した時点のものとし、金額は各収支報告書の提出時点のものとしている。

5 その他の政治団体の収支状況(収入額上位10団体)

○ 「その他の政治団体」の中で、収入額の多い10団体を順に取りまとめたものである。

【総収入額】

(単位:千円, %)

順位	昨年順位	団体名	平成30年		令和元年		対前年増減率	
			総収入額	支出額	総収入額	支出額	収入	支出
1	1	広島県看護連盟	117,643	41,058	122,056	40,988	3.8	▲ 0.2
2	3	斉藤鉄夫後援会	75,349	17,100	84,081	19,178	11.6	12.2
3	2	広島県医師連盟	78,441	39,491	80,044	43,029	2.0	9.0
4	4	広島県薬剤師連盟	64,519	31,974	63,726	36,780	▲ 1.2	15.0
5	8	政策実現を推進する会	43,648	6,721	60,281	39,061	38.1	481.2
6	6	広島県歯科医師連盟	53,561	33,946	57,389	38,774	7.1	14.2
7	5	広島県宅建政治連盟	54,378	16,206	55,671	17,616	2.4	8.7
8	7	岸田文雄後援会	44,541	35,872	45,033	36,820	1.1	2.6
9	9	全日本不動産政治連盟 広島県本部	31,556	1,412	32,994	1,713	4.6	21.3
10	11	平口洋後援会	26,862	16,310	31,797	17,437	18.4	6.9

【実収入額(前年からの繰越額を除いた額)】

(単位:千円, %)

順位	昨年順位	団体名	平成30年		令和元年		対前年増減率	
			実収入額	支出額	実収入額	支出額	収入	支出
1	1	広島県看護連盟	44,093	41,058	45,470	40,988	3.1	▲ 0.2
2	2	広島県医師連盟	42,042	39,491	41,094	43,029	▲ 2.3	9.0
3	3	広島県歯科医師連盟	39,507	33,946	37,774	38,774	▲ 4.4	14.2
4	4	岸田文雄後援会	36,330	35,872	36,364	36,820	0.1	2.6
5	6	広島県薬剤師連盟	23,082	31,974	31,182	36,780	35.1	15.0
6	5	斉藤鉄夫後援会	24,795	17,100	25,832	19,178	4.2	12.2
7	13	森本真治後援会	14,150	9,771	23,761	27,876	67.9	185.3
8	8	政策実現を推進する会	21,771	6,721	23,354	39,061	7.3	481.2
9	61	新原よしあけ後援会	3,056	3,803	22,230	14,851	627.4	290.5
10	15	平口洋後援会	13,640	16,310	21,246	17,437	55.8	6.9

※ 団体名は令和元年分の収支報告書を提出した時点のものとし、金額は各収支報告書の提出時点のものとしている。

6 政治資金パーティー開催の推移

- 「政党の支部」は14団体（19件）が政治資金パーティーを開催し、その収入額は、1億7,839万円余で、前年と比べて6,004万円余減少している。
- 「その他の政治団体」は35団体（60件）が政治資金パーティーを開催し、その収入額は、1億9,396万円余で、前年と比べて3,101万円余増加している。

(単位:千円)

区分	政党の支部			その他の政治団体			特定パーティー開催団体			合 計		
	団体数	件数	収入額	団体数	件数	収入額	団体数	件数	収入額	団体数	件数	収入額
平成5年	1	1	3,040	9	9	118,735	1	1	50,180	11	11	171,955
平成6年	1	1	152,250	10	10	163,607				11	11	315,857
平成7年	3	3	177,271	11	13	205,139	1	1	7,160	15	17	389,570
平成8年	3	3	58,650	4	4	35,825				7	7	94,475
平成9年	3	3	255,780	9	11	155,692				12	14	411,472
平成10年	4	4	68,866	11	11	165,462				15	15	234,328
平成11年	4	4	220,605	15	16	258,634				19	20	479,239
平成12年	5	5	106,240	12	14	172,217				17	19	278,457
平成13年	1	1	28,840	20	25	260,928				21	26	289,768
平成14年	10	10	349,975	18	25	285,237				28	35	635,212
平成15年	5	5	104,460	13	17	192,449				18	22	296,909
平成16年	7	9	369,134	10	14	142,088				17	23	511,222
平成17年	9	9	89,736	20	23	161,847				29	32	251,583
平成18年	10	12	537,310	26	33	187,279				36	45	724,589
平成19年	5	11	247,285	33	46	182,216				38	57	429,502
平成20年	10	17	394,025	21	29	119,754				31	46	513,779
平成21年	8	17	139,706	16	23	115,136				24	40	254,842
平成22年	14	23	322,484	24	31	117,553				38	54	440,037
平成23年	13	21	169,064	22	34	106,328				35	55	275,392
平成24年	17	26	245,729	18	28	91,101				35	54	336,830
平成25年	20	28	323,159	23	32	119,561				43	60	442,720
平成26年	20	27	216,902	28	41	136,487				48	68	353,388
平成27年	17	26	225,563	37	49	151,027				54	75	376,590
平成28年	17	27	227,340	29	48	133,295				46	75	360,635
平成29年	19	27	263,123	24	42	172,244				43	69	435,367
平成30年	15	23	238,436	28	42	162,945				43	65	401,381
令和元年	14	19	178,393	35	60	193,963				49	79	372,356

(注) 平成4年の政治資金規正法改正により、政治資金パーティーは政治団体によって開催されなければならないものとされ、その収支については収支報告書中で報告しなければならないこととされた。

7 政治資金パーティーの開催状況

- 令和元年分の収支報告書で報告された政治資金パーティーに関して、政治団体別にその収入額及び開催に要した経費を取りまとめたものである。

【政党の支部】

(単位:千円)

政治団体の名称	催物の名称	収入額	経費
公明党広島県本部	公明党新年互礼会(広島会場)	3,590	3,584
公明党広島第五総支部	公明党新年互礼会(庄原会場)	499	493
	公明党新年互礼会(尾道会場)	423	405
公明党広島第二総支部	公明党新年互礼会(西広島会場)	610	605
公明党広島第四総支部	公明党新年互礼会(東広島会場)	611	524
	公明党新年互礼会(呉会場)	1,237	1,100
公明党広島第六総支部	公明党新年互礼会(福山会場)	2,251	2,183
自由民主党安芸第一支部	平成31年合同新年互礼会	750	1,867
	令和2年合同新年互礼会	1,480	0
自由民主党広島県参議院選挙区第六支部	自民党とともに備後の明日を考える会	8,330	1,354
	宮沢洋一君を励ます会	8,650	1,538
自由民主党広島県支部連合会	政経文化懇談会	94,120	11,860
自由民主党広島県第五選挙区支部	寺田稔君を励ます会	14,455	5,057
自由民主党広島県第二選挙区支部	平口洋新年互礼会	14,260	6,749
	平口ひろし君を励ます会	13,472	6,991
自由民主党広島県第六選挙区支部	小島敏文君を励ます会	7,835	2,566
自由民主党広島県広島市安芸区第四支部	新春の集い	410	0
自由民主党広島県広島市西区第四支部	第10回ひろしま次世代政経懇談会	2,860	1,482
自由民主党広島県南第一支部	自由民主党広島県南第一支部新年互礼会	2,550	1,710
計		178,393	50,068

(注)表示単位未満は四捨五入しているため、計と一致しない場合がある。

【その他の政治団体】

(単位:千円)

政治団体の名称	催物の名称	収入額	経費
岸田文雄後援会	平成31年岸田文雄後援会新年互礼会	4,780	4,146
	令和2年岸田文雄後援会新年互礼会	7,140	897
小林史明後援会	平成31年新年互礼会「小林史明君を励ます会」	17,380	6,361
斉藤鉄夫後援会	斉藤鉄夫君を囲む懇談会	7,340	1,937
	斉藤鉄夫君を励ます会	17,060	3,999
新谷正義後援会	新谷正義君をはげます会	16,600	2,525
平口洋後援会	平口ひろし君を励ます会	9,993	2,434
森本真治後援会	参議院議員森本真治朝食勉強会	1,900	336
いしはら賢治後援会	「石原賢治」と語る会	2,830	66
片岡よしゆき後援会	片岡よしゆき市政報告会	750	20
川本たつし後援会	川本たつし政経セミナー	3,170	804
児玉浩後援会	児玉浩県議会副議長就任祝賀会	3,468	3,451
新原よしあけ後援会	新原よしあけ君と呉を語る会	20,030	8,771
たかひろ純後援会	たかひろ純と県政を語る集い	3,155	332
	たかひろ純県政報告会	1,525	104
土井基司後援会	どい基司と語る会	1,410	90
永田雅紀後援会	広島市議会議長永田雅紀後援会新年互礼会	4,187	3,368
中本弘と歩む市政研	中本弘広島市議会議員在職50周年記念祝賀会	0	2,189
八條範彦後援会	八條範彦広島市議会副議長就任を祝う会	6,850	3,703
法木昭一後援会	法木昭一と語る会	3,350	200

(単位:千円)

政治団体の名称	催物の名称	収入額	経費
松井かずみ後援会	松井かずみを囲む会	3,420	1,606
まとは豊後援会	まとは豊と語る会	1,610	16
	まとは豊と語る会	300	10
未来潮流フォーラム	平成31年新年互礼会 (第9回カンフルエンス・パーティ)	1,915	1,203
	銀河クルーズ活動報告会	450	421
	令和2年新年互礼会 (第10回カンフルエンス・パーティ)	880	55
森野たかまさ後援会	森野たかまさ後援会忘年会	100	97
山田春男を育てる会	市政報告会	2,105	1,314
	広島市議会議長就任を祝う会	9,270	4,778
若林新三をはげます会 (しんゆう会)	市政報告会	1,590	54
石破茂広島政経懇話会	石破茂先生を囲む会	460	440
政策実現を推進する会	組織内議員激励のつどい	4,100	493
	組織内議員激励のつどい	1,200	0
広島県警備業連盟	広島県警備業連盟設立パーティー	810	429
広島県資源循環協会政治連盟	時事報告&講演会	1,030	331
広島県政経懇話会	令和元年広島県政経懇話会総会	2,640	1,714
広島県山田としお後援会	農政懇談会	2,820	116
広島県理学療法士連盟	小川かつみ君とこれからの医療・介護・福祉を語る会	325	306
ひろしま分権自治フォーラム	2019新春のつどい	830	560
	2019爽秋のつどい	3,260	594
	東部地域ブロック爽春のつどい	600	546
	自治労広島県本部青年部組織集会交流会	488	397
	2019年女性集会意見交換会	35	32
	書記会議学習交流会	102	97
	現業公企評議会討論集会交流会	358	358
	都市評議会爽春のつどい	418	412
	都市評議会爽春のつどい (二次会)	149	143
	自治労庄原市職労爽春のつどい	44	40
	現業公企評議会青葉のつどい	11	99
2020新春のつどい	1,960	0	
三宅正明後援会	新春の集い	647	952
宮崎まさかつ後援会	宮崎まさかつ後援会新年互礼会	760	735
山木茂後援会	山木しげる君を励ます会	5,760	3,508
ゆざき英彦後援会	ゆざき知事を囲む県政懇談勉強会2018年度12月度	0	2
	ゆざき知事を囲む県政懇談勉強会2019年度2月度	1,770	417
	ゆざき知事を囲む県政懇談勉強会2019年度4月度	1,800	373
	ゆざき知事を囲む県政懇談勉強会2019年度6月度	1,840	429
	ゆざき知事を囲む県政懇談勉強会2019年度8月度	1,830	429
	ゆざき知事を囲む県政懇談勉強会2019年度10月度	1,680	425
	ゆざき知事を囲む県政懇談勉強会2019年度12月度	1,680	421
計		193,963	70,083

(注)表示単位未満は四捨五入しているため、計と一致しない場合がある。

8 資産及び借入金の状況

- 令和元年12月末現在における政治団体が所有する資産の状況や借入金の状況を取りまとめたものである。

【資産の状況】

(単位:千円)

区分	平成30年		令和元年	
	団体数	金額(価額)	団体数	金額(価額)
土地	4	80,800	4	80,800
建物	5	113,031	5	113,031
動産 (取得価額が100万円超)	7	29,458	5	26,794
預貯金 (定期性のもの)	5	57,052	6	71,052
金銭信託				
有価証券				
貸付金				
敷金 (支払金額100万円超)	1	3,250	1	3,250

【借入金の状況】

(単位:千円)

区分	平成30年		令和元年	
	団体数	金額(価額)	団体数	金額(価額)
借入金 (借入先ごとの残額100万円超)	22	207,284	22	201,718