

第246回

広島県都市計画審議会

と き 令和2年11月11日（水）
ところ 広島県庁北館2階第1会議室

土 木 建 築 局

第246回広島県都市計画審議会

議案

第1, 2号議案

目 次

議案 番号	市 町	付 議 事 項	決定 権者	摘 要	頁
1	尾道市	備後圏都市計画道路の変更について	県	新浜美ノ郷線	1
2	呉市	産業廃棄物処理施設の用途に供する 建築物の用途変更について	—	建築基準法第51条 ただし書	別冊

第1号議案

備後圏都市計画道路の変更について

(広島県決定)

都 計 第 4 0 6 号
令 和 2 年 1 1 月 1 1 日

広島県都市計画審議会会長様

広 島 県 知 事
〔 〒730-8511 広島市中区基町 10-52 〕
都 市 計 画 課

備後圏都市計画道路の変更について（諮問）

このことについて、都市計画法（昭和43年法律第100号）第21条第2項において準用する同法第18条第1項の規定によって、貴会の意見を求めます。

備後圏都市計画道路 3・2・405号 新浜美ノ郷線

備後圏都市計画道路の変更（広島県決定）

都市計画道路中 3・2・405 号新浜美ノ郷線を次のように変更する。

種別	名称		位置			区域	構造				備考
	番号	路線名	起点	終点	主な経過地	延長	構造形式	車線の数	幅員	地表式の区間における鉄道等との交差の構造	
幹線街路	3・2・405	新浜美ノ郷線	尾道市新浜二丁目	尾道市美ノ郷町三成字釜ヶ迫	尾道市西貝味町	約 5,160m	地表式	4車線	30m	J R 山陽本線と立体交差 J R 山陽新幹線と立体交差 自動車専用道路福山尾道三原線と立体交差 1 箇所 幹線街路と平面交差 8 箇所	

「区域及び構造は計画図表示のとおり」

理由は別紙のとおり

理 由 書

3・2・405号 新浜美ノ郷線

3・2・405号新浜美ノ郷線は、昭和8年に築港松岡線として都市計画決定後、起終点位置や幅員など5回の変更を経た後、平成4年に、円滑な交通を確保するため、一般国道184号のバイパスとして都市計画変更され、現在に至る。

尾道市では、平成30年に策定した「尾道市都市計画マスタープラン」において、まちづくりの基本目標として、「経済活動を支えるインフラの充実」を掲げ、域内外を結ぶ道路ネットワークの整備を図ることとしている。地域別構想（尾道地域）における道路・交通体系の整備方針では、地域間の一体性確保や円滑な交通体系確保のため、国道184号のバイパスとして、本路線の整備を促進することとしている。

現計画では、門田町の山地部において、直高最大約48mの長大法面となる掘割構造となっているが、近年頻発する豪雨等により大規模災害が頻発していることから、災害に強い道路ネットワークを構築することが課題となっており、安全性の高い道路構造が求められている。加えて、施工時の環境面への配慮が求められており、環境負荷を軽減するため建設発生土の抑制に努めることも必要となっている。

以上のことから今回の変更は、災害時の安全性向上、及び施工時の環境面への配慮から、門田工区において、掘割構造からトンネル構造に変更し、都市計画道路区域を変更するものである。

また、住居表示の変更に伴い位置の表示を変更し、併せて新たに車線の数を決定する。

新旧対照表

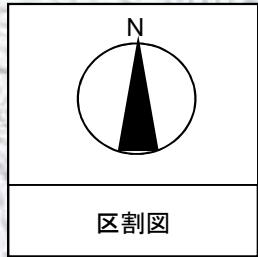
3・2・405号 新浜美ノ郷線

新

種別	名称		位置			区域	構造				備考
	番号	路線名	起点	終点	主な経過地		延長	構造形式	車線の数	幅員	
幹線街路	3・2・405	新浜美ノ郷線	尾道市新浜二丁目	尾道市美ノ郷町三成字釜ヶ迫	尾道市西則末町	約5,160m	地表式	4車線	30m	JR山陽本線と立体交差 JR山陽新幹線と立体交差 自動車専用道路福山尾道三原線と立体交差1箇所 幹線街路と平面交差8箇所	

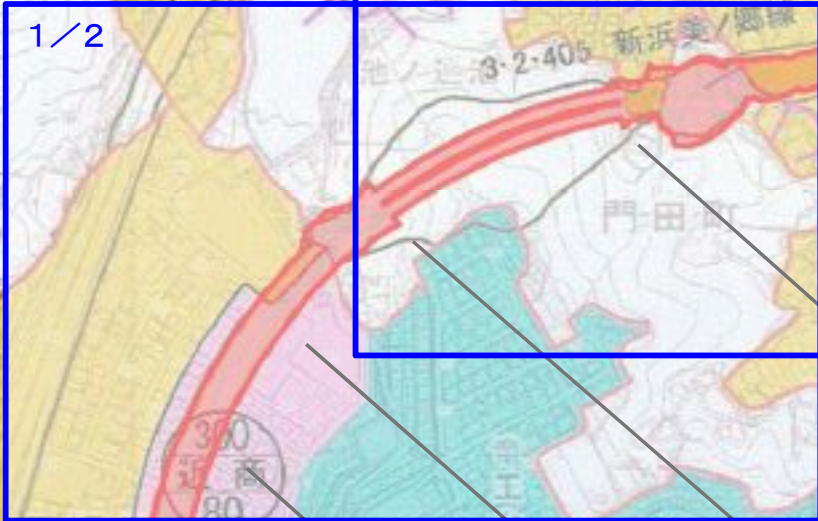
旧

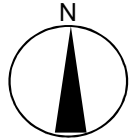
種別	名称		位置			区域	構造				備考
	番号	路線名	起点	終点	主な経過地		延長	構造形式	車線の数	幅員	
幹線街路	3・2・405	新浜美ノ郷線	尾道市新浜二丁目	尾道市美ノ郷町字釜ヶ迫	尾道市西則末町	約5,160m	地表式	—	30m	JR山陽本線と立体交差 JR山陽新幹線と立体交差 自動車専用道路と立体交差1箇所 幹線街路と平面交差8箇所	



尾道市

3・2・405号
新浜美ノ郷線

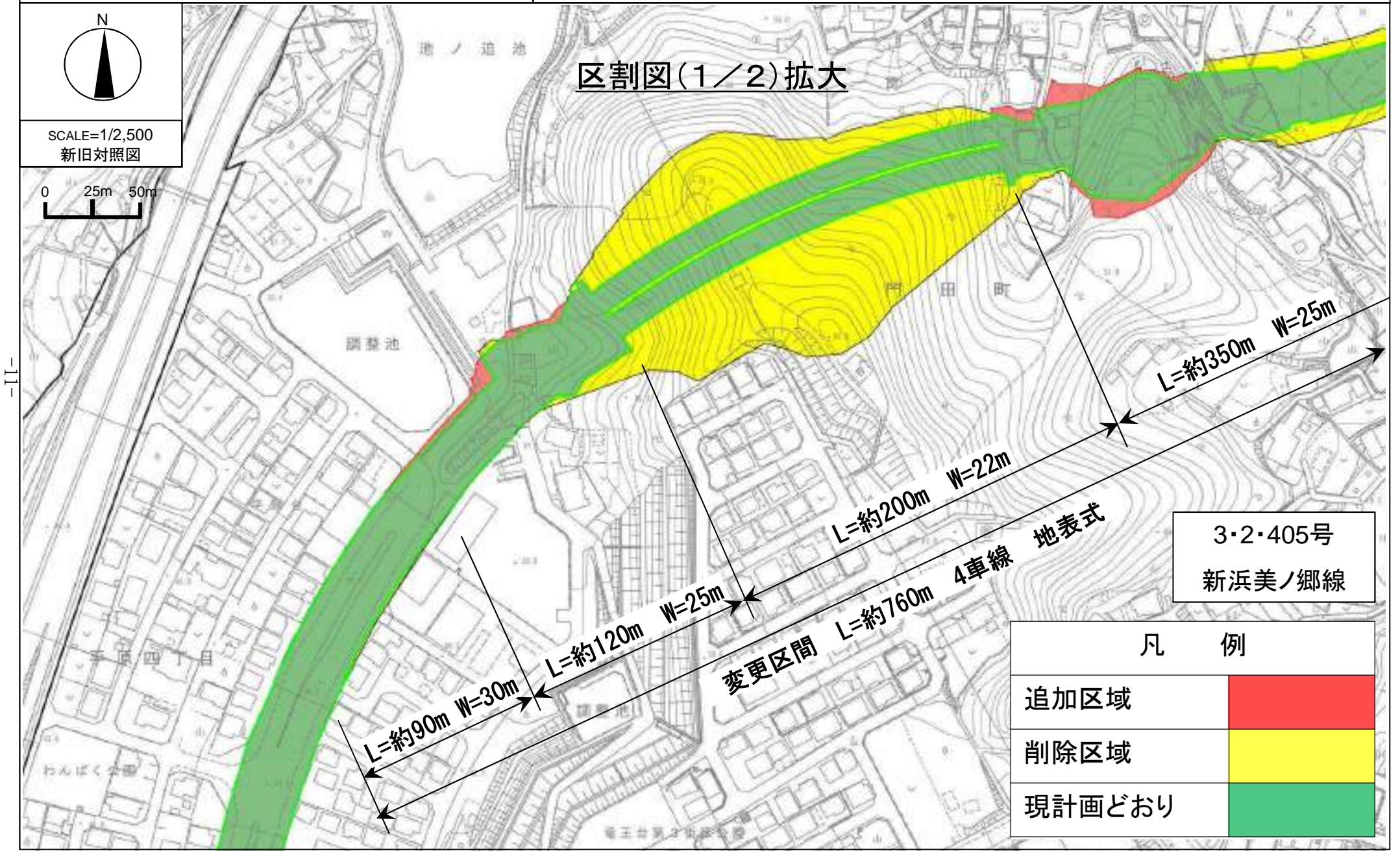




SCALE=1/2,500
新旧対照図

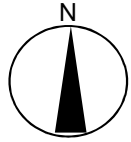


区割図(1/2)拡大

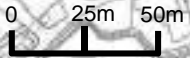


3・2・405号
新浜美ノ郷線

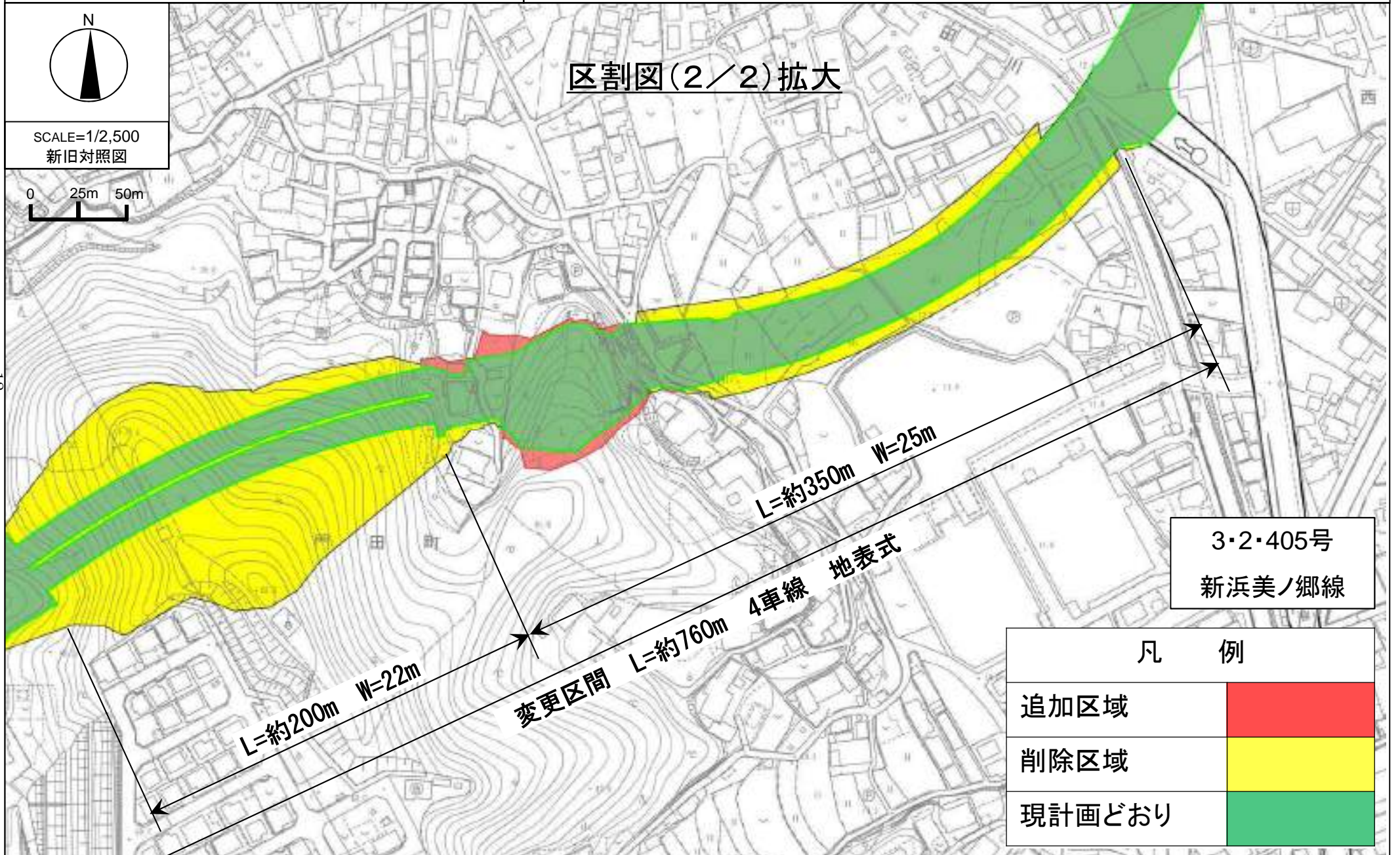
凡 例	
追加区域	
削除区域	
現計画どおり	



SCALE=1/2,500
新旧対照図



区割図(2/2)拡大



3・2・405号
新浜美ノ郷線

凡 例	
追加区域	
削除区域	
現計画どおり	

-12-

標準断面図

3・2・405号

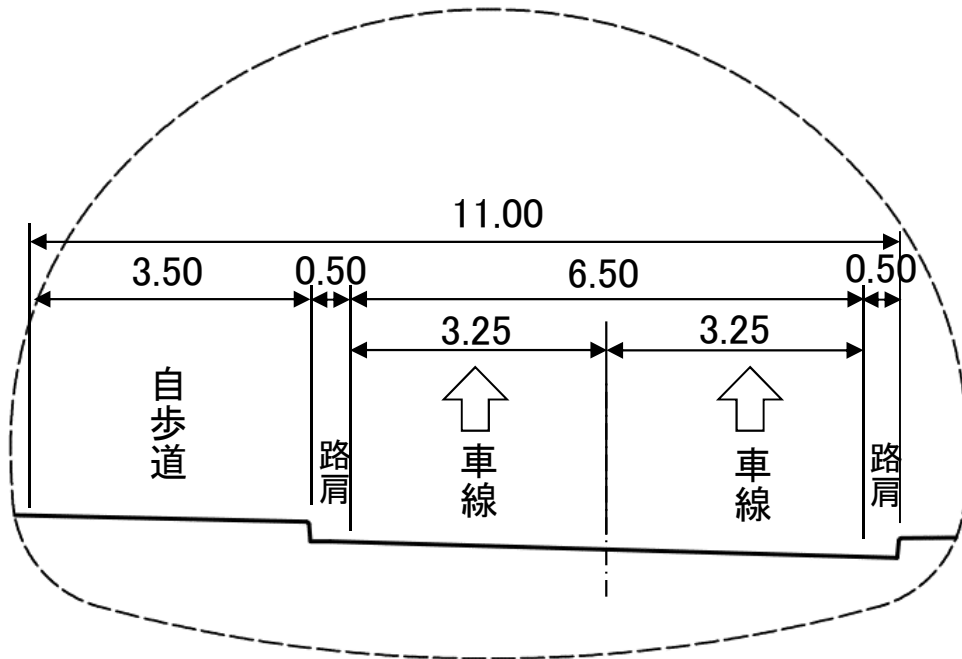
新浜美ノ郷線

変更区間(トンネル部)

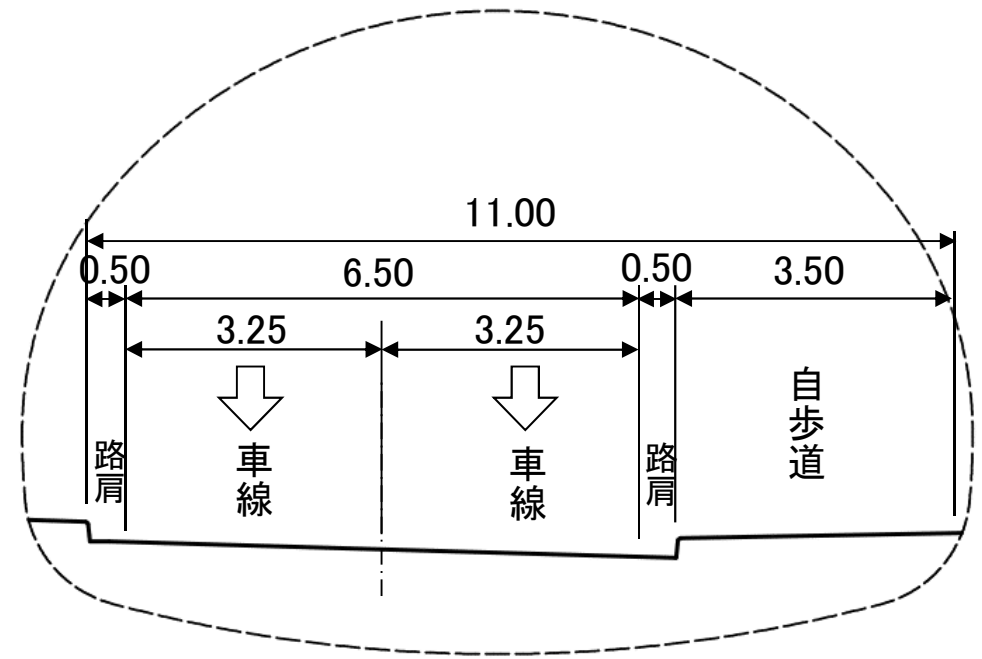
W=22m

[単位:m 縮尺S=1/100]

下り線



上り線

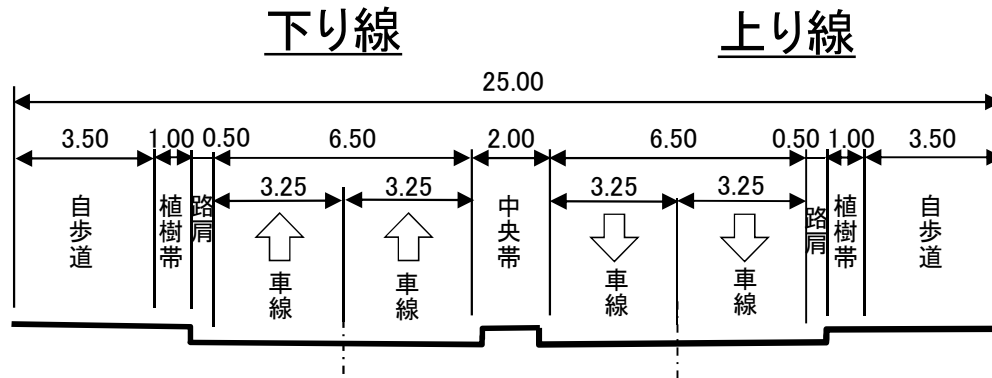


標準断面図

一般部(W=25m)

3・2・405号
新浜美ノ郷線

[単位:m 縮尺S=1/200]



一般部(W=30m)

