

第2号議案

産業廃棄物処理施設の用途に供する 建築物の用途変更について

呉市都市部建築指導課

建築基準法における産業廃棄物処理施設について

第51条（卸売市場等の用途に供する特殊建築物の位置）

都市計画区域内においては、卸売市場、火葬場又はと畜場、汚物処理場、ごみ焼却場その他政令で定める処理施設の用途に供する建築物は、都市計画においてその敷地の位置が決定しているものでなければ、新築し、又は増築してはならない。

ただし、特定行政庁が都道府県都市計画審議会（その敷地の位置を都市計画に定めるべき者が市町村であり、かつ、その敷地が所在する市町村に市町村都市計画審議会が置かれている場合にあつては、当該市町村都市計画審議会）の議を経てその敷地の位置が都市計画上支障がないと認めて許可した場合又は政令で定める規模の範囲内において新築し、若しくは増築する場合においては、この限りでない。

建築基準法第51条において位置に対する制限の緩和

第130条の2の3（卸売市場等の用途に供する特殊建築物の位置に対する制限の緩和）

法第51条ただし書（法第87条第2項又は第3項において準用する場合を含む。以下この条において同じ。）の規定により政令で定める新築、増築又は用途変更の規模は、次に定めるものとする。

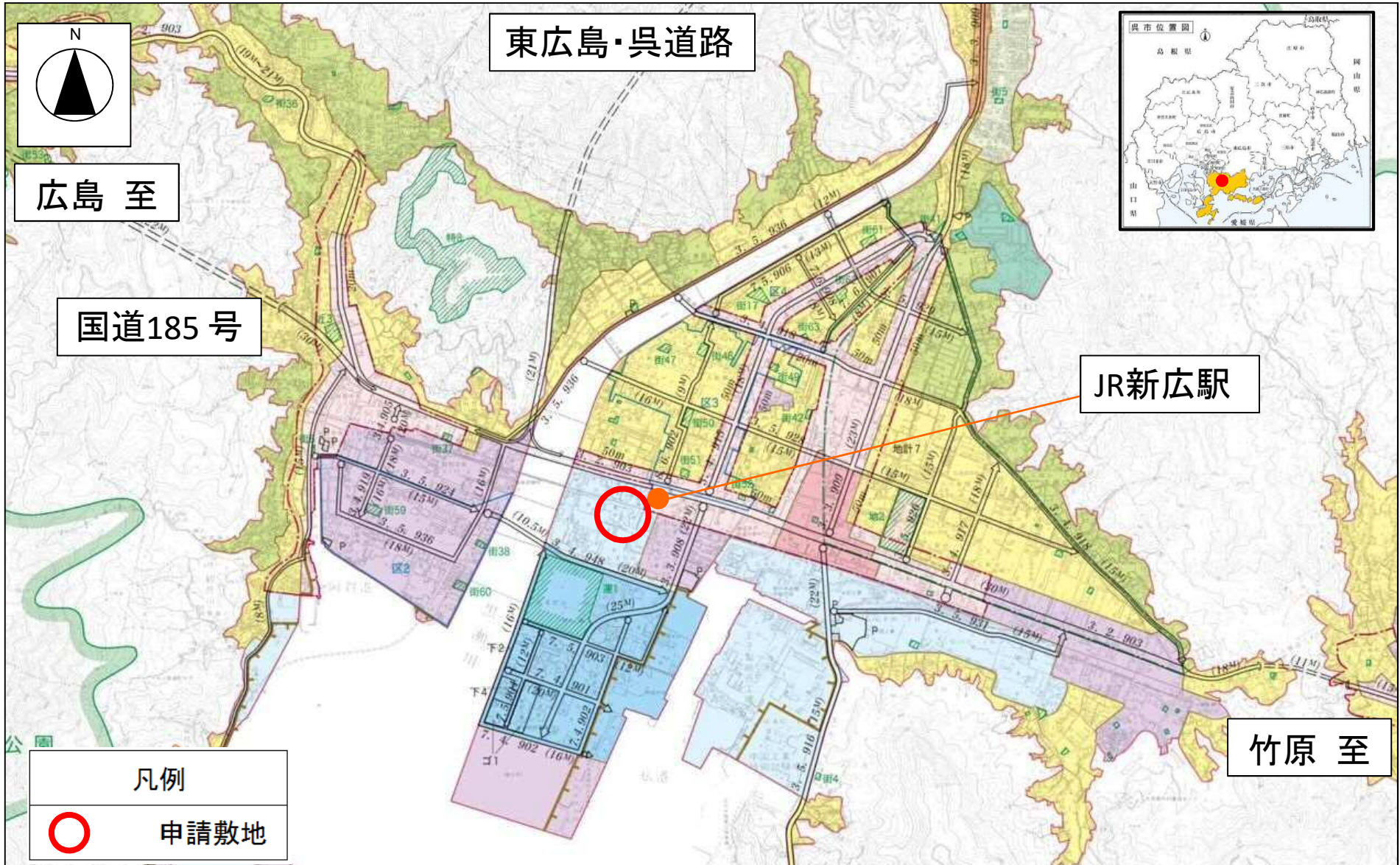
一，二	（略）
三 <u>工業地域</u> 又は工業専用地域内における産業廃棄物処理施設の用途に供する建築物に係る新築、増築又は用途変更（第六号に該当するものを除く。）	一日当たりの処理能力（増築又は用途変更の場合にあつては、増築又は用途変更後の処理能力）が当該処理施設の種別に応じてそれぞれ次に定める数値以下のもの イ～ト （略） チ 廃プラスチック類の破碎施設 六トン ヌ～レ （略）
四～六	（略）

申請敷地及び位置

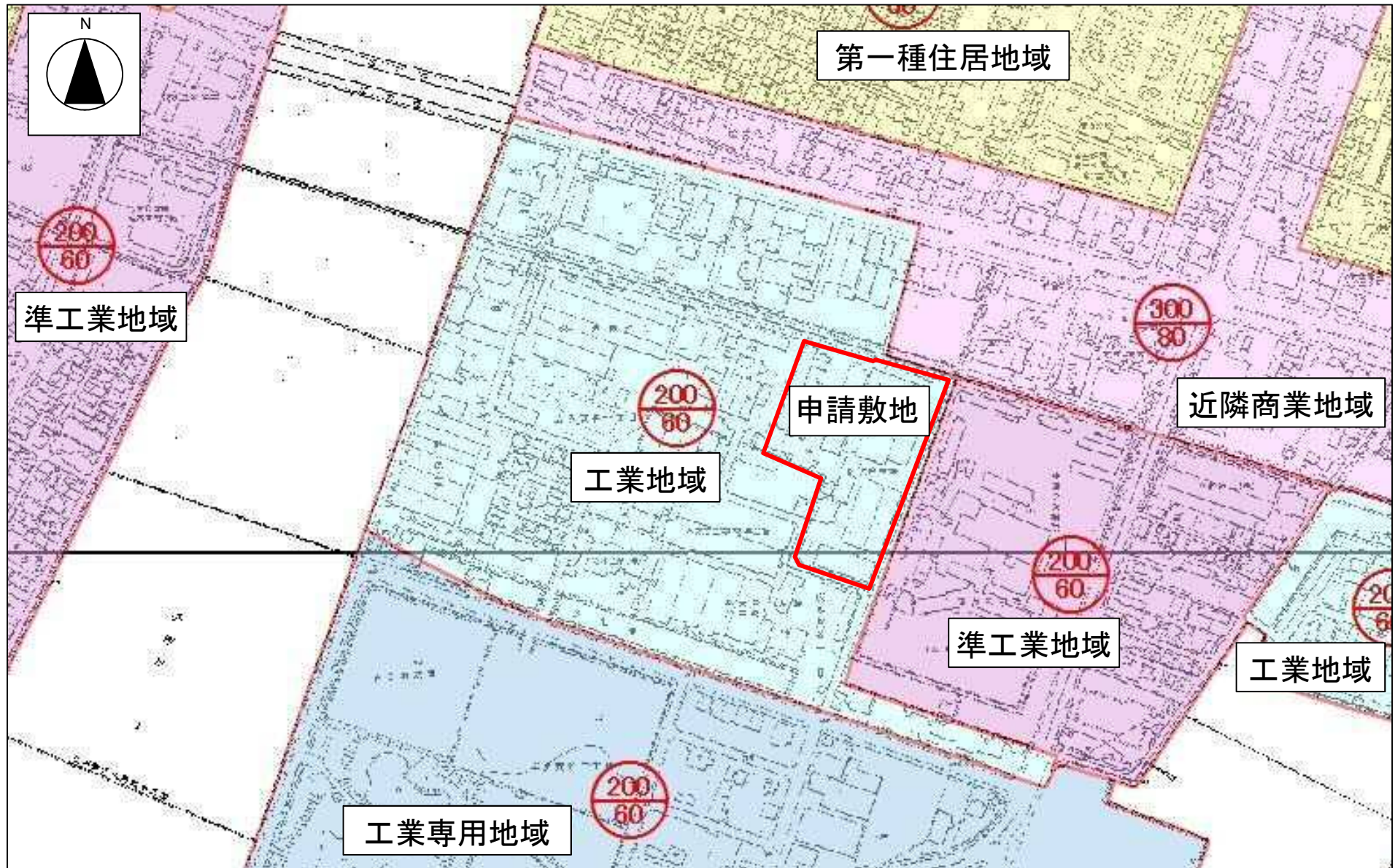
会社概要	
名称	株式会社こっこー 代表取締役 榎岡 達真
住所	広島県呉市広多賀谷 1 丁目 9 - 3 0
地番	広島県呉市広多賀谷1丁目 1 - 9, 1 4 2 8 - 9, 1 4 2 8 - 1 7, 1 4 2 8 - 1 8, 1 4 2 8 - 1 9, 1 - 6 8
敷地面積	20,399.45 m ² (2.03ha)

産業廃棄物の処理の能力	既存 (t / 日)	新設 (t / 日)	合計 (t / 日)
<u>廃プラスチック類</u>	<u>5.4</u>	<u>25.6</u>	<u>31.0</u>
金属くず	5.4	82.4	87.8
ガラスくず	12.4	72.8	85.2
コンクリートくず	7.0	72.8	79.8
陶磁器くず	7.0	72.8	79.8
木くず	-	40.0	40.0
ゴムくず	-	37.6	37.6

位置図



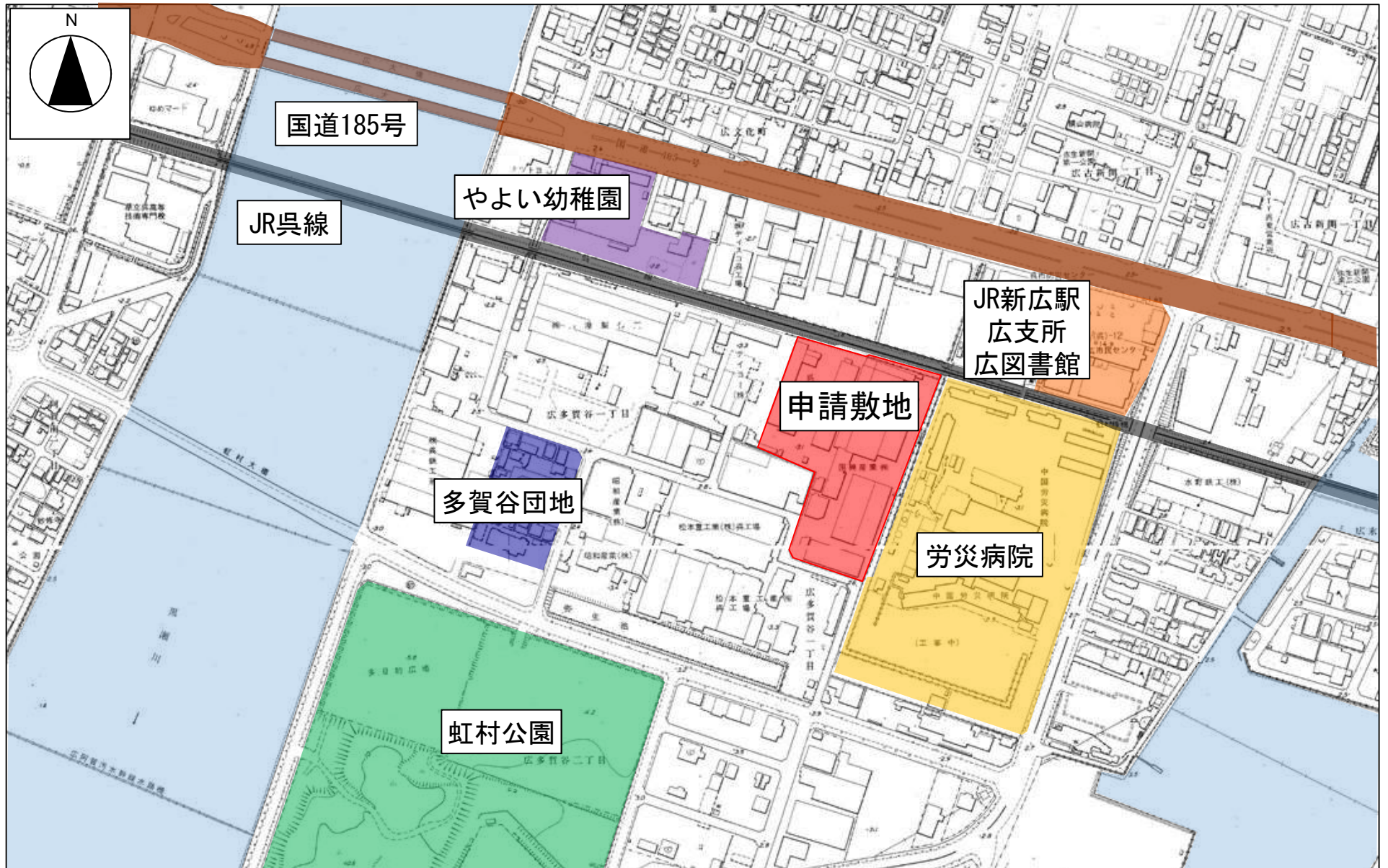
位置図兼用途地域図



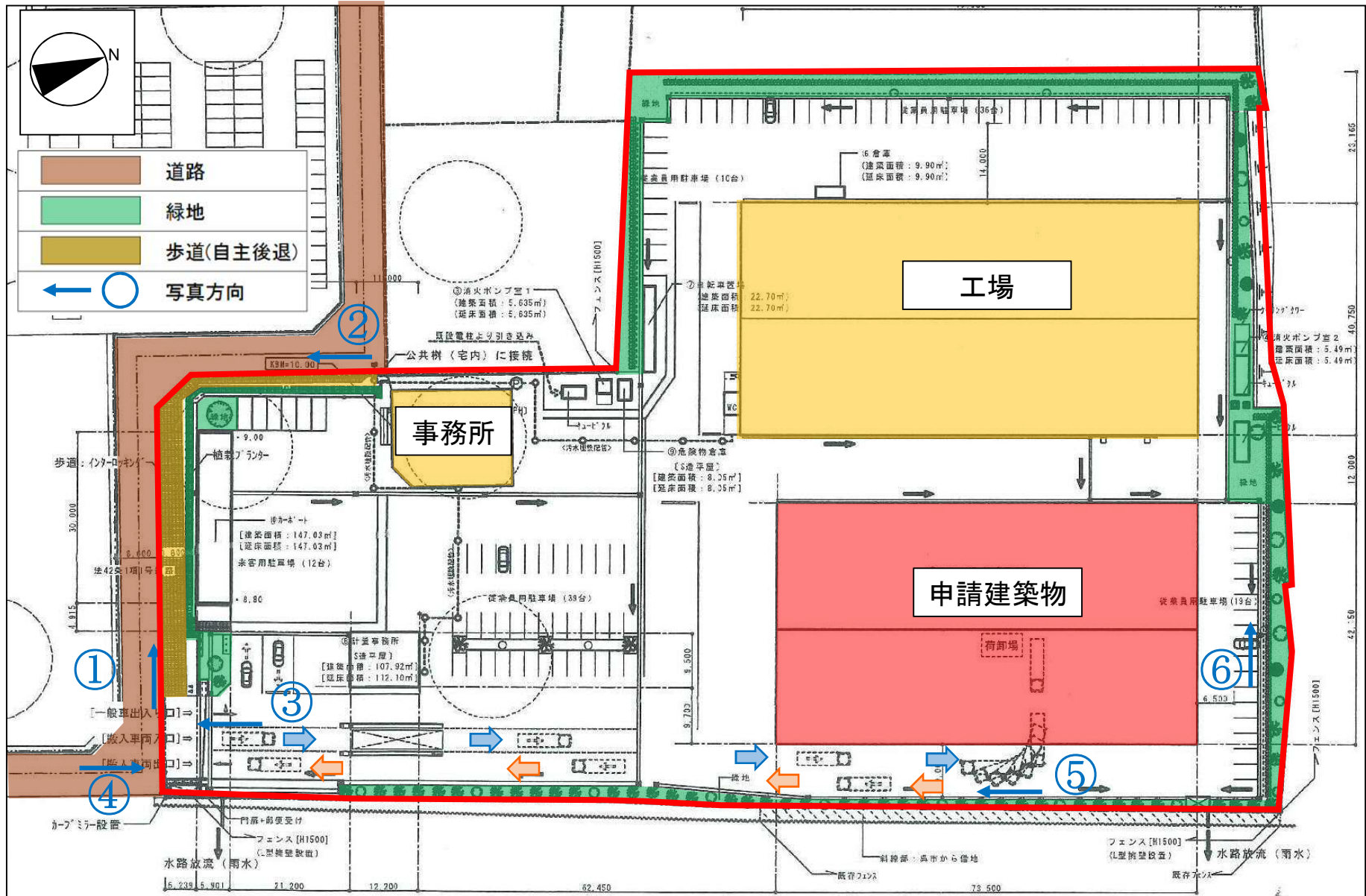
航空写真



付近見取り図



配置図及び写真方向図



道路状況及び周辺写真

①



③



⑤



②



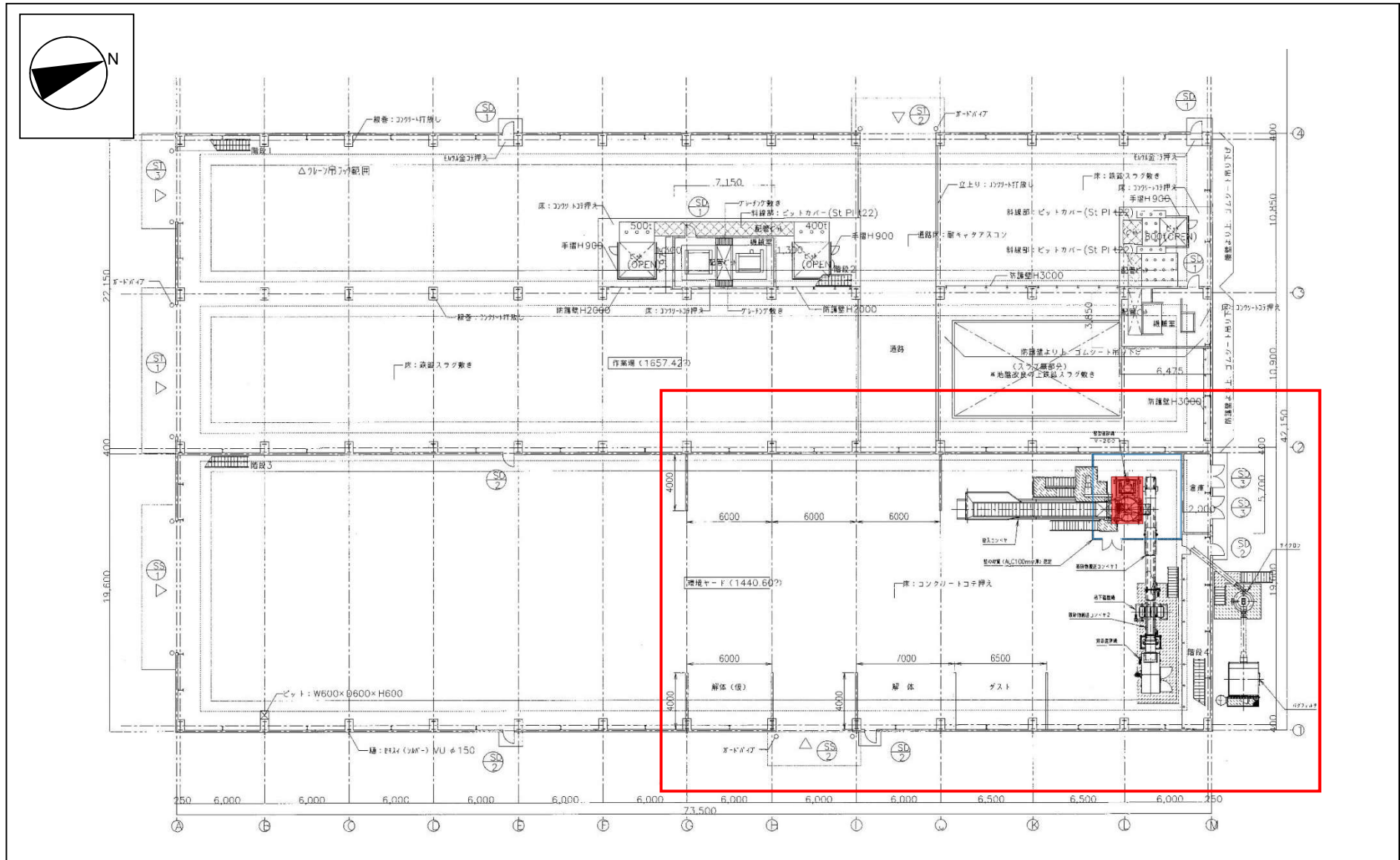
④



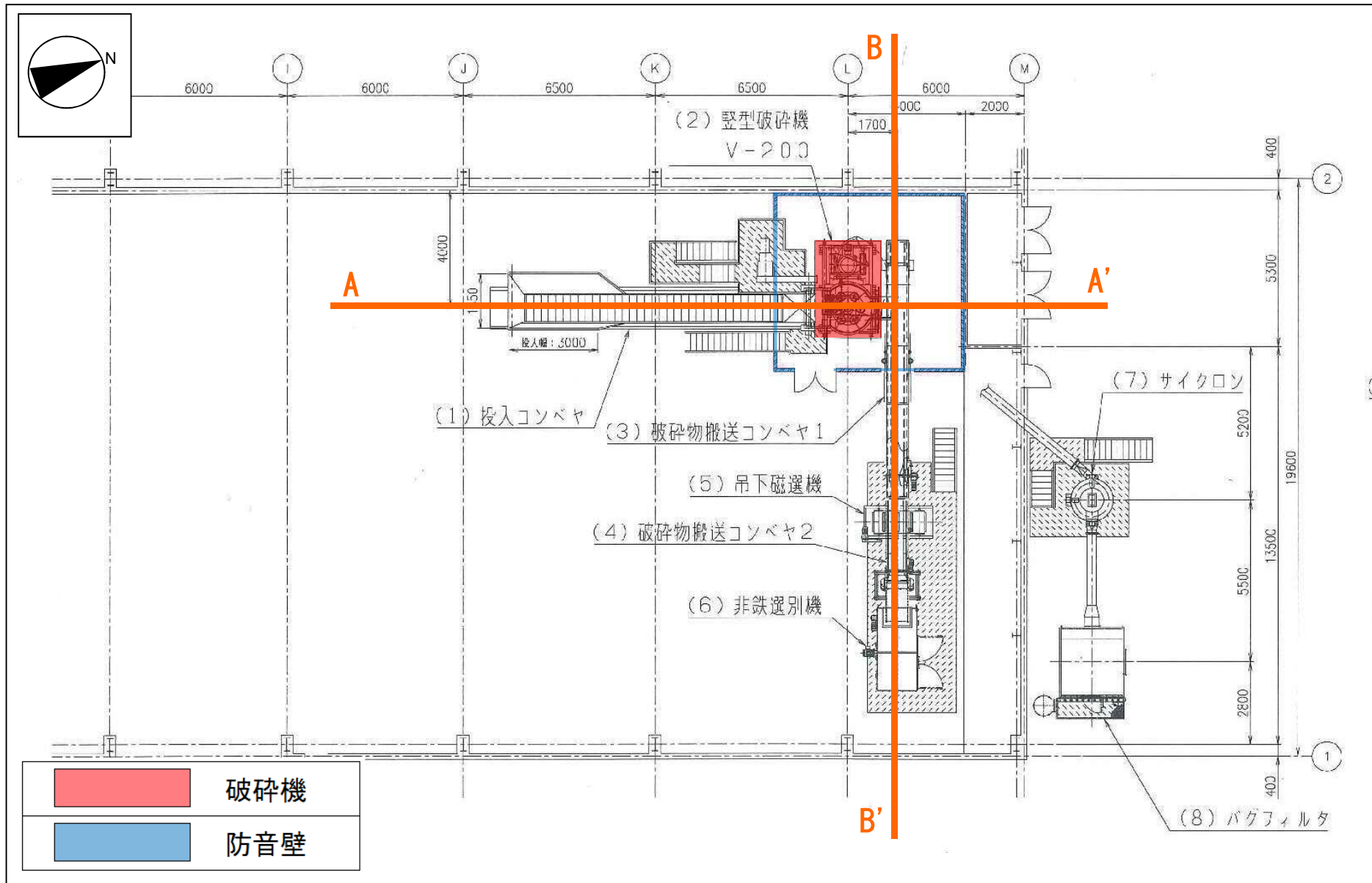
⑥



申請建築物の平面図

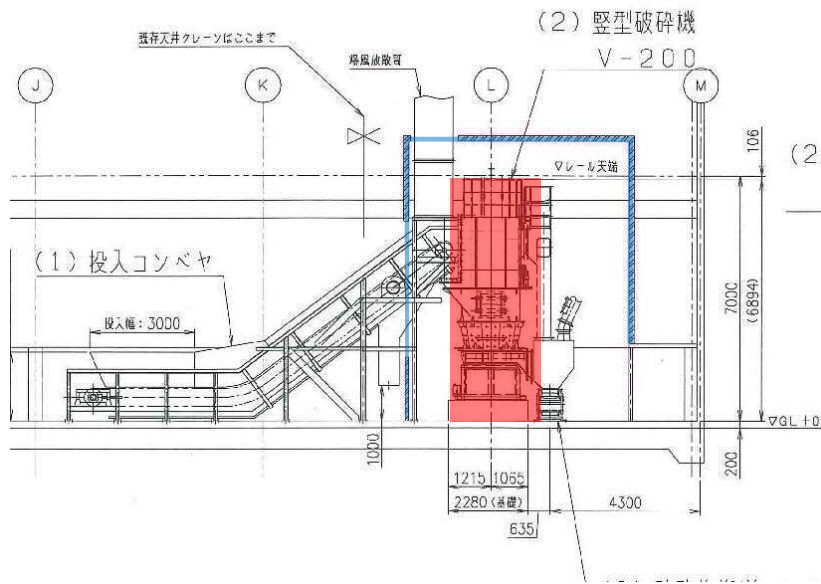


平面詳細図

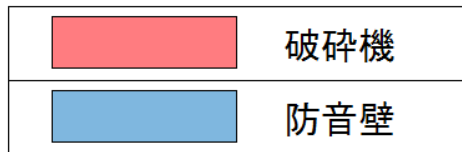
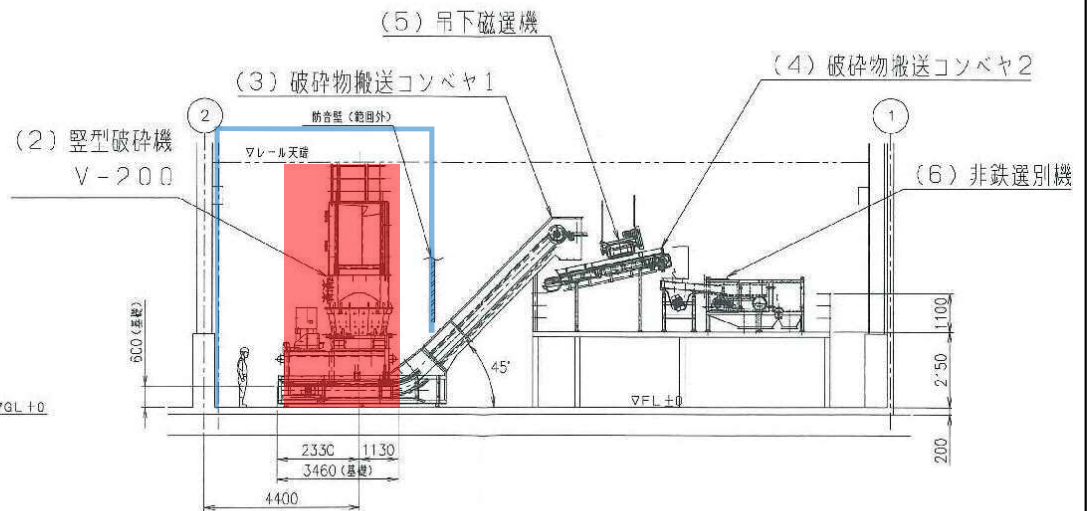


断面詳細図

A-A' 断面図



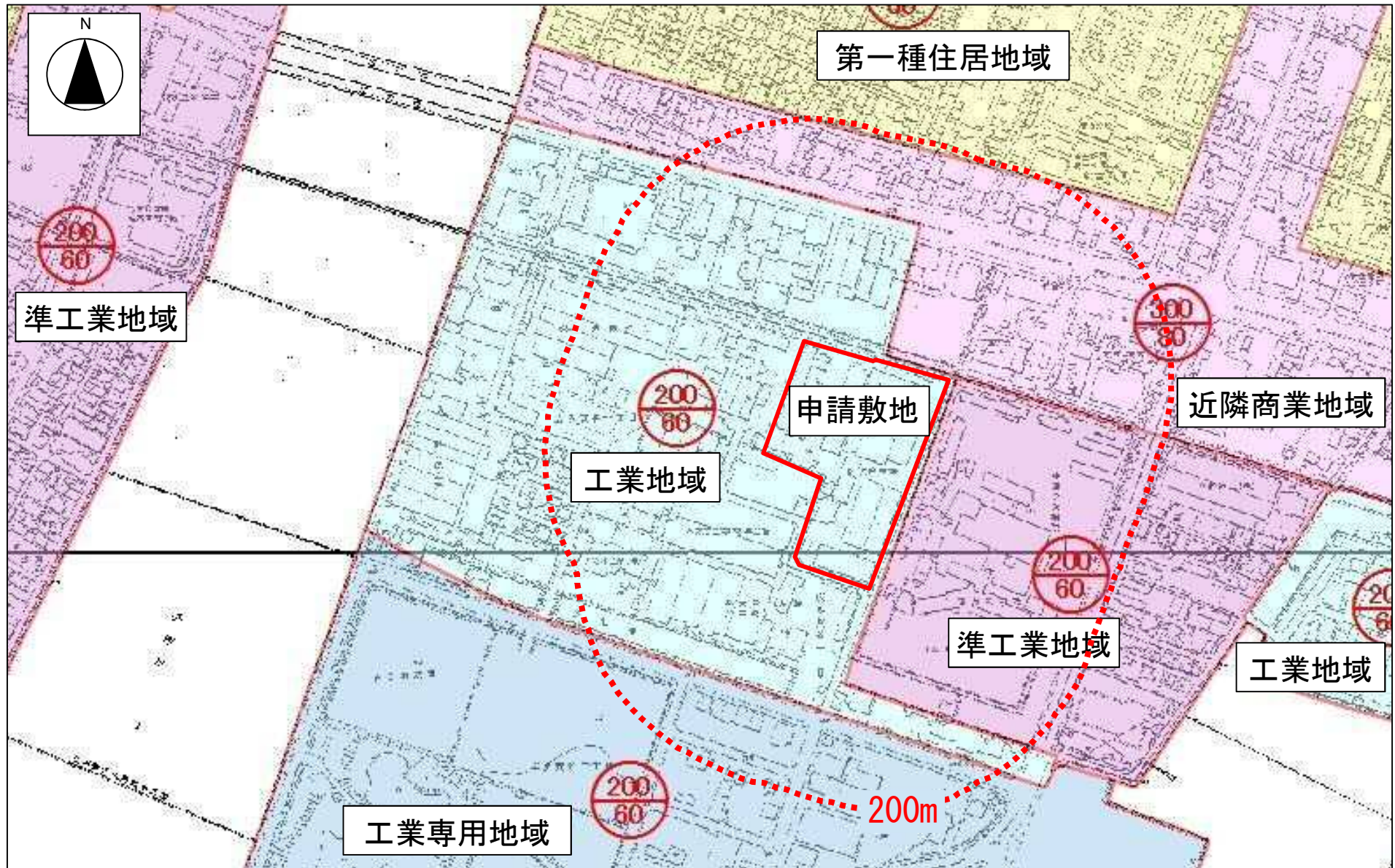
B-B' 断面図



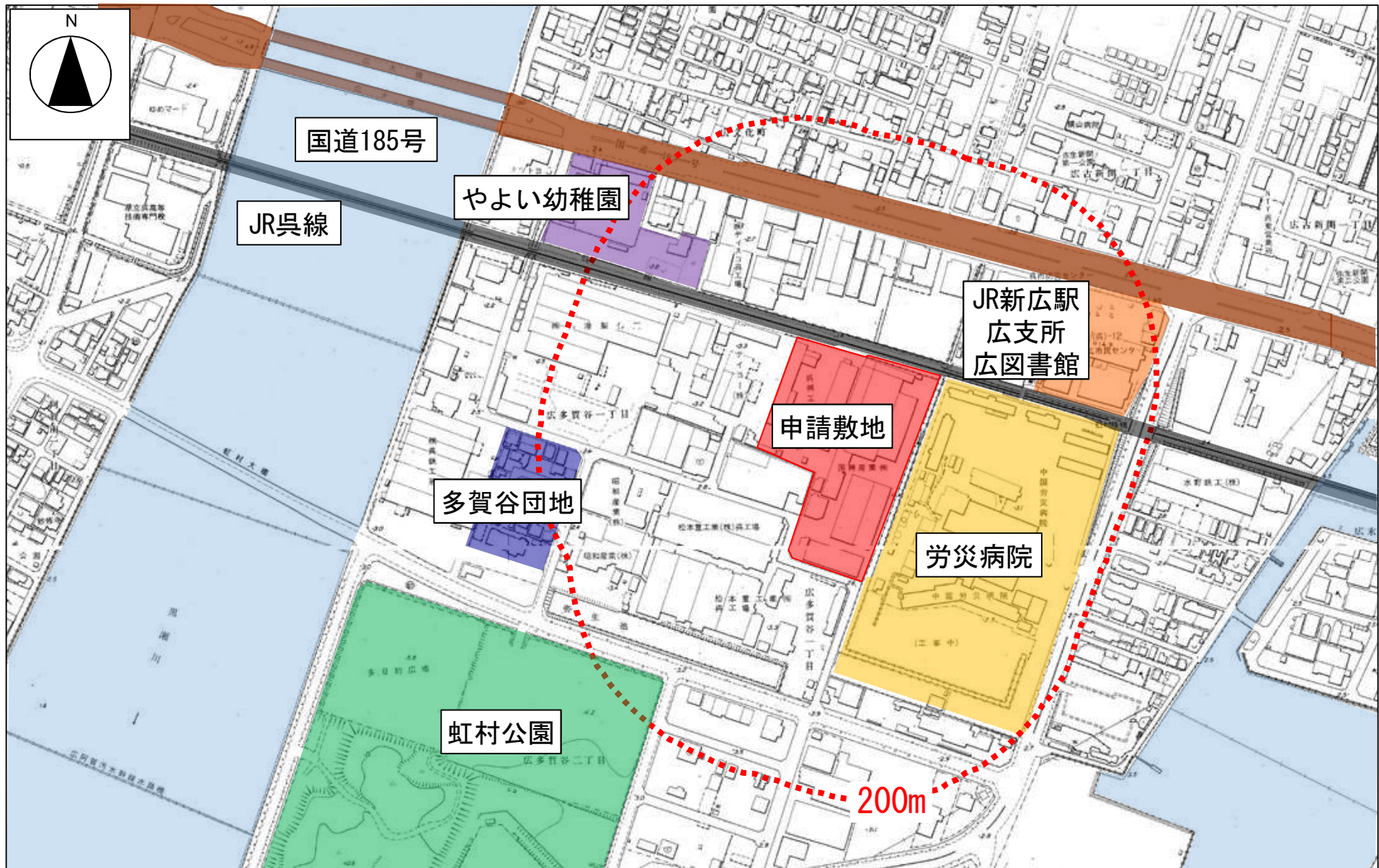
周辺環境に対する影響の審査項目

審査項目	審査内容
1 施設位置の妥当性	<ul style="list-style-type: none">・ 用途地域・ 学校, 病院, 住宅等までの距離・ 近隣への環境保全
2 交通上の支障	<ul style="list-style-type: none">・ 道路幅員・ 歩行者等の安全対策
3 施設計画	<ul style="list-style-type: none">・ 駐車場台数・ 搬入出車両の動線
4 景観対策	<ul style="list-style-type: none">・ 緑地帯

1 施設位置の妥当性（用途地域）



1 施設位置の妥当性（周辺施設との位置関係）



1 施設位置の妥当性（生活環境影響調査）

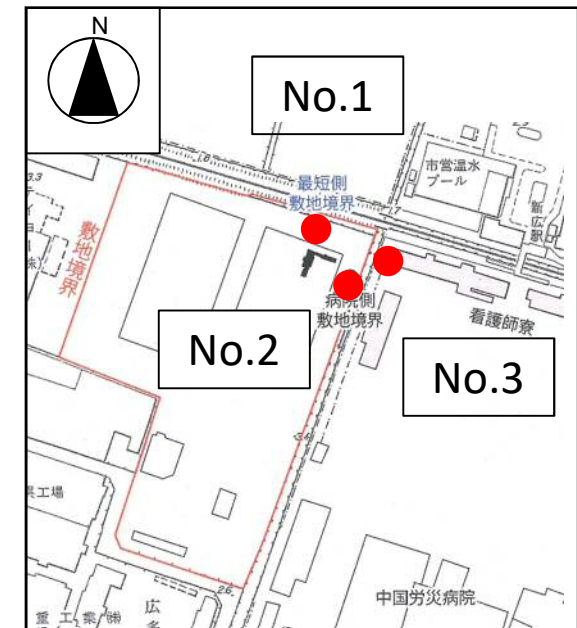
	生活環境影響要因	施設排水の排出	施設の稼働	施設からの悪臭の漏洩	廃棄物運搬車両の走行
大気質	粉じん		○		
	二酸化窒素				⊖ ※3
	浮遊粒子状物質				⊖ ※3
騒音	騒音レベル		○		⊖ ※3
振動	振動レベル		○		⊖ ※3
悪臭	特定悪臭物質等			⊖ ※2	
水質	酸素要求量等	⊖ ※1			

廃棄物処理施設生活環境影響調査指針(平成18年9月)抜粋

- ※1 使用済み機器等の破碎処理工程で排水は発生しないため、調査対象外としている。
- ※2 施設で取り扱う廃棄物は、腐敗等による悪臭の発生はないため、調査対象外としている。
- ※3 現在の廃棄物の運搬車両台数は、最大でも6台/日程度であり、搬入出ルートに占める割合は、0.1%以下と小さいことから調査対象外としている。

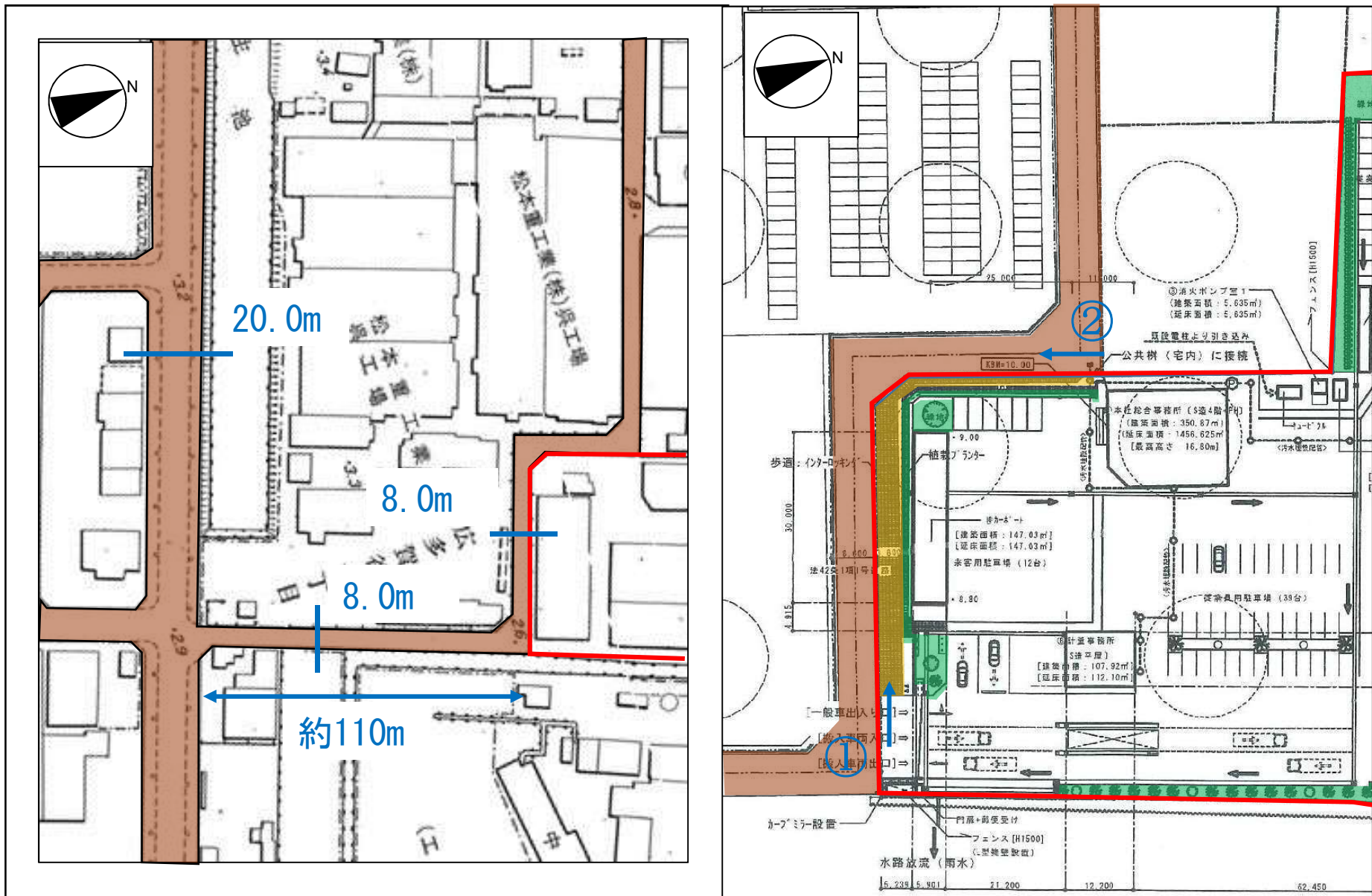
1 施設位置の妥当性（生活環境影響調査結果）

項目		測定値	予測値	基準値
粉じん		0.05mg/m ²	直接的な飛散なし	0.6mg/m ²
騒音	No. 1	52~55dB	65dB	70dB ※1 (工業地域)
	No. 2	52~55dB	65dB	
	No. 3	50~55dB	59~60dB	60dB ※1 (準工業地域)
振動	No. 1	33~40dB	59dB	65dB ※2 (工業地域)
	No. 2		58dB	
	No. 3		55dB	55dB ※2 (準工業地域)



- ※1 平成12年10月24日 呉市告示第150号 騒音の規制に関する定め
 ※2 平成12年10月24日 呉市告示第151号 振動の規制に関する定め

2 交通上の支障 (道路幅員)

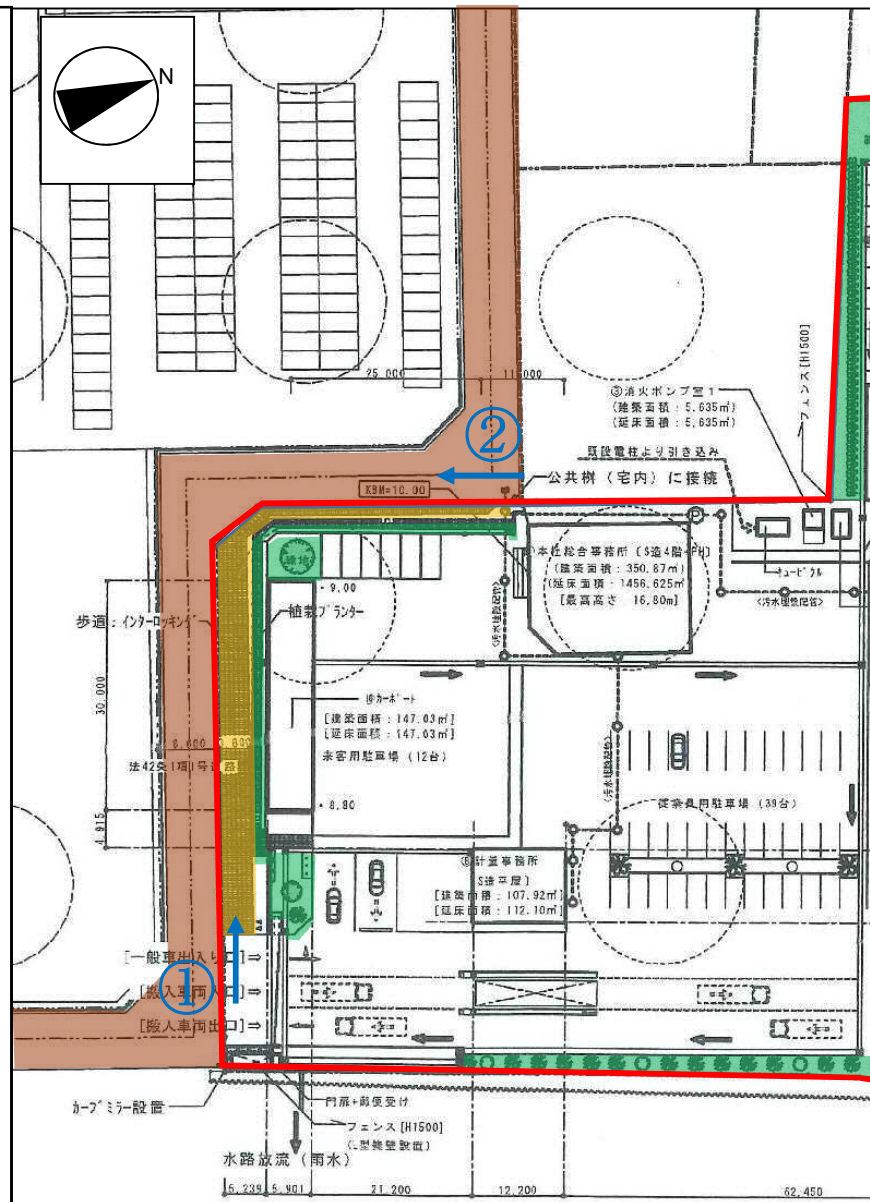


2 交通上の支障（歩行者等の安全対策）

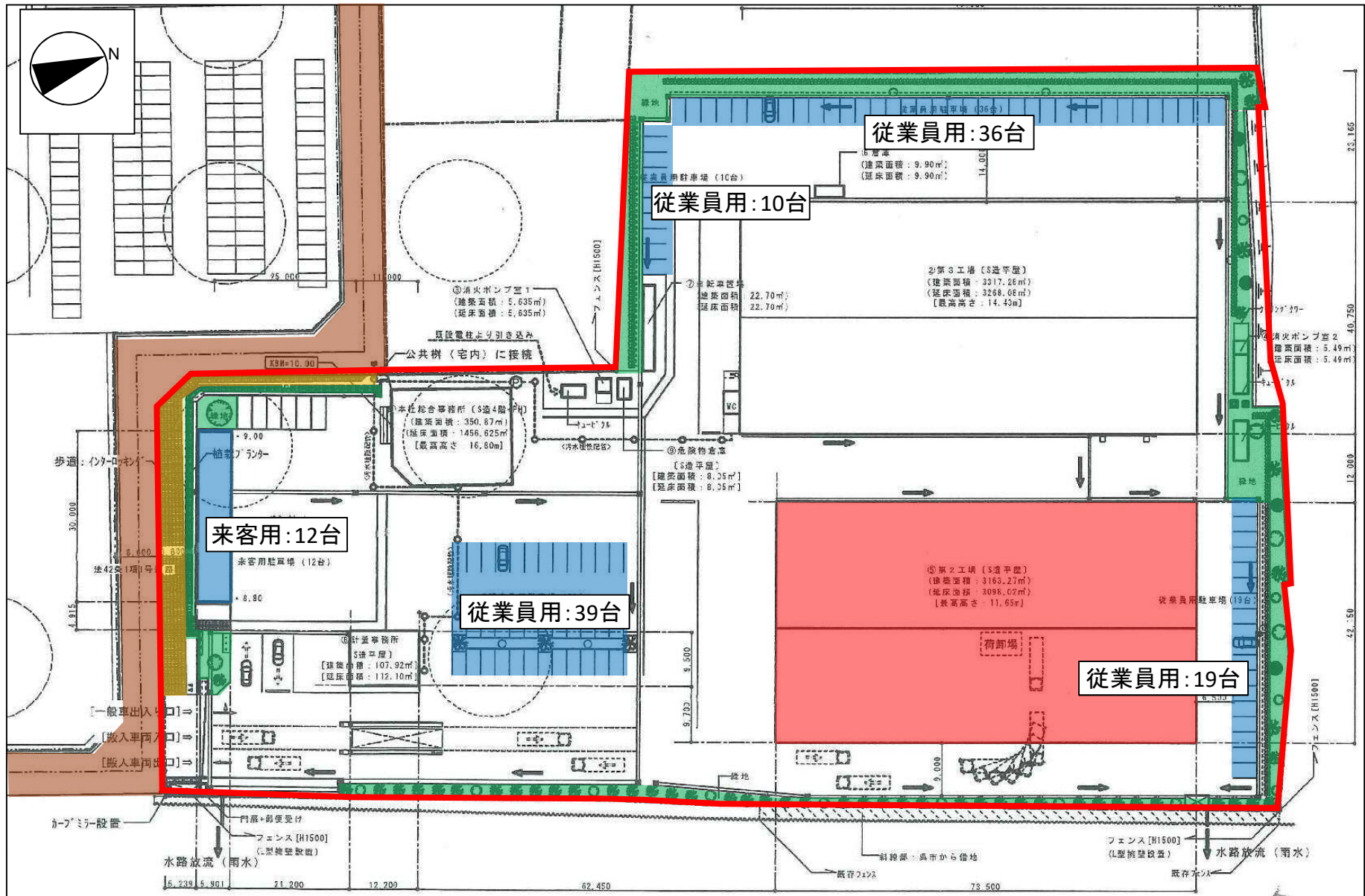
①



②



3 施設計画(駐車場台数)

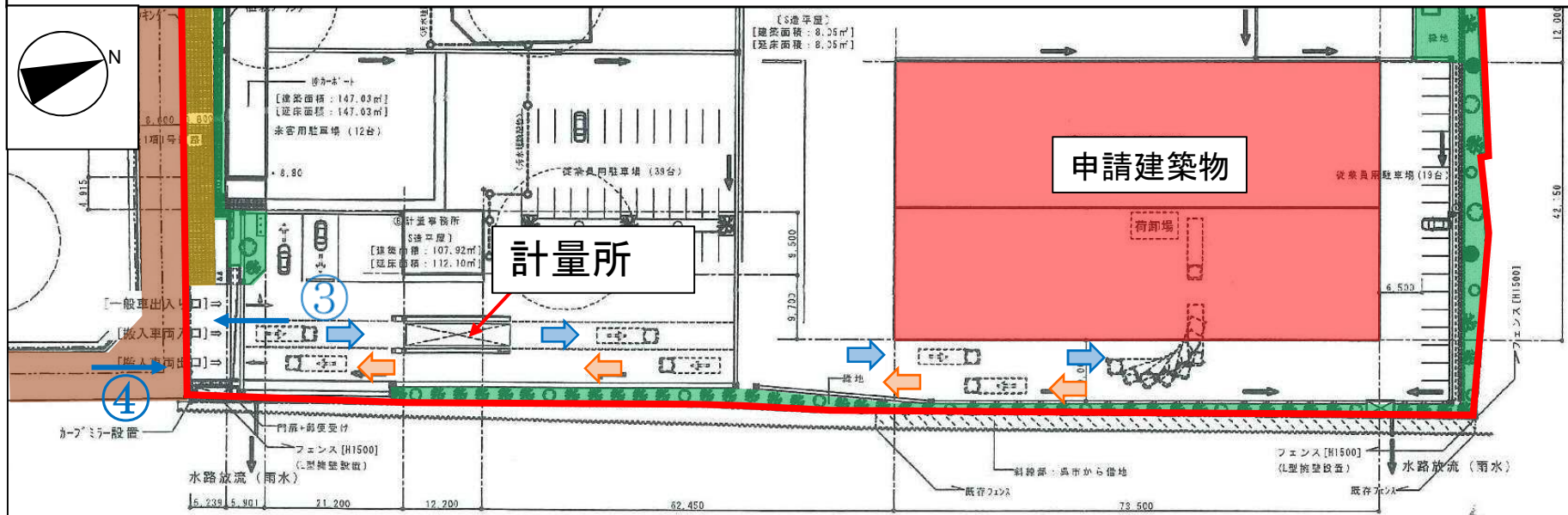


3 施設計画(搬入出車両の動線)

③



④

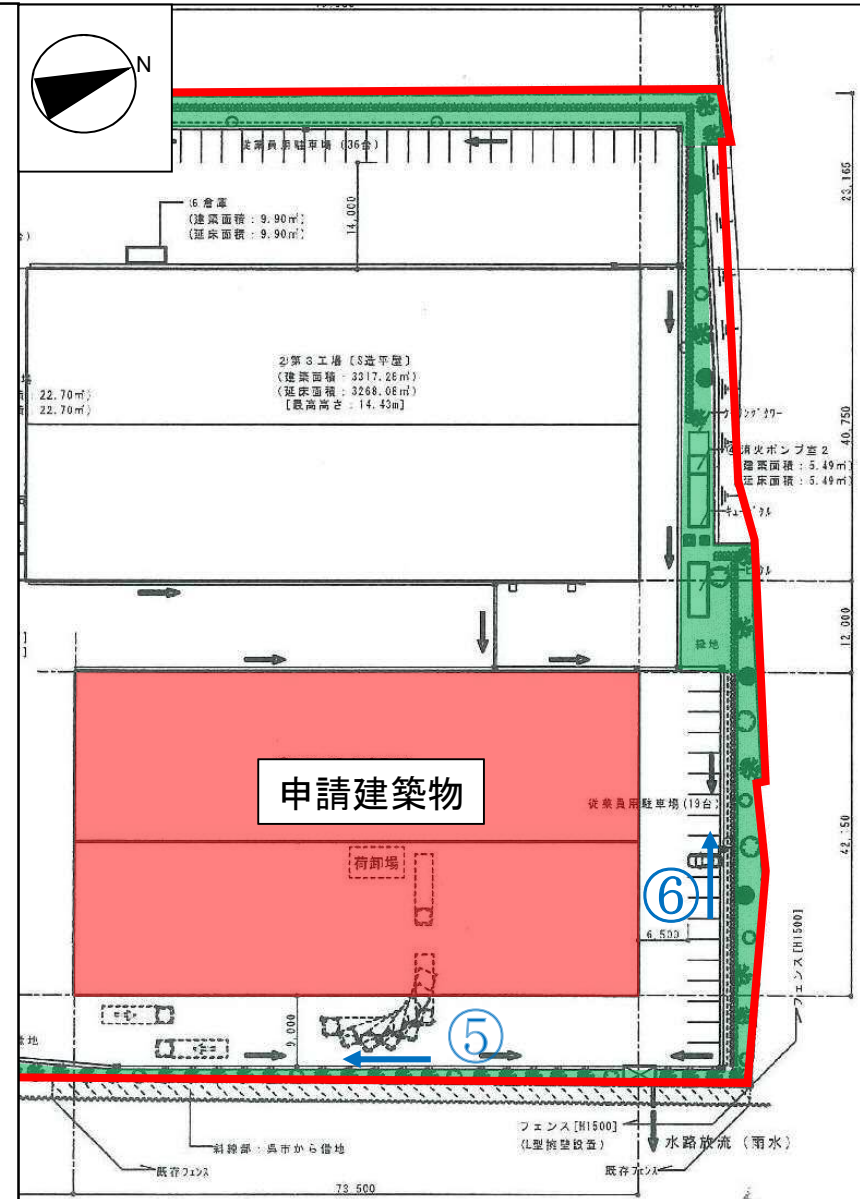


4 景観対策(緑地帯)

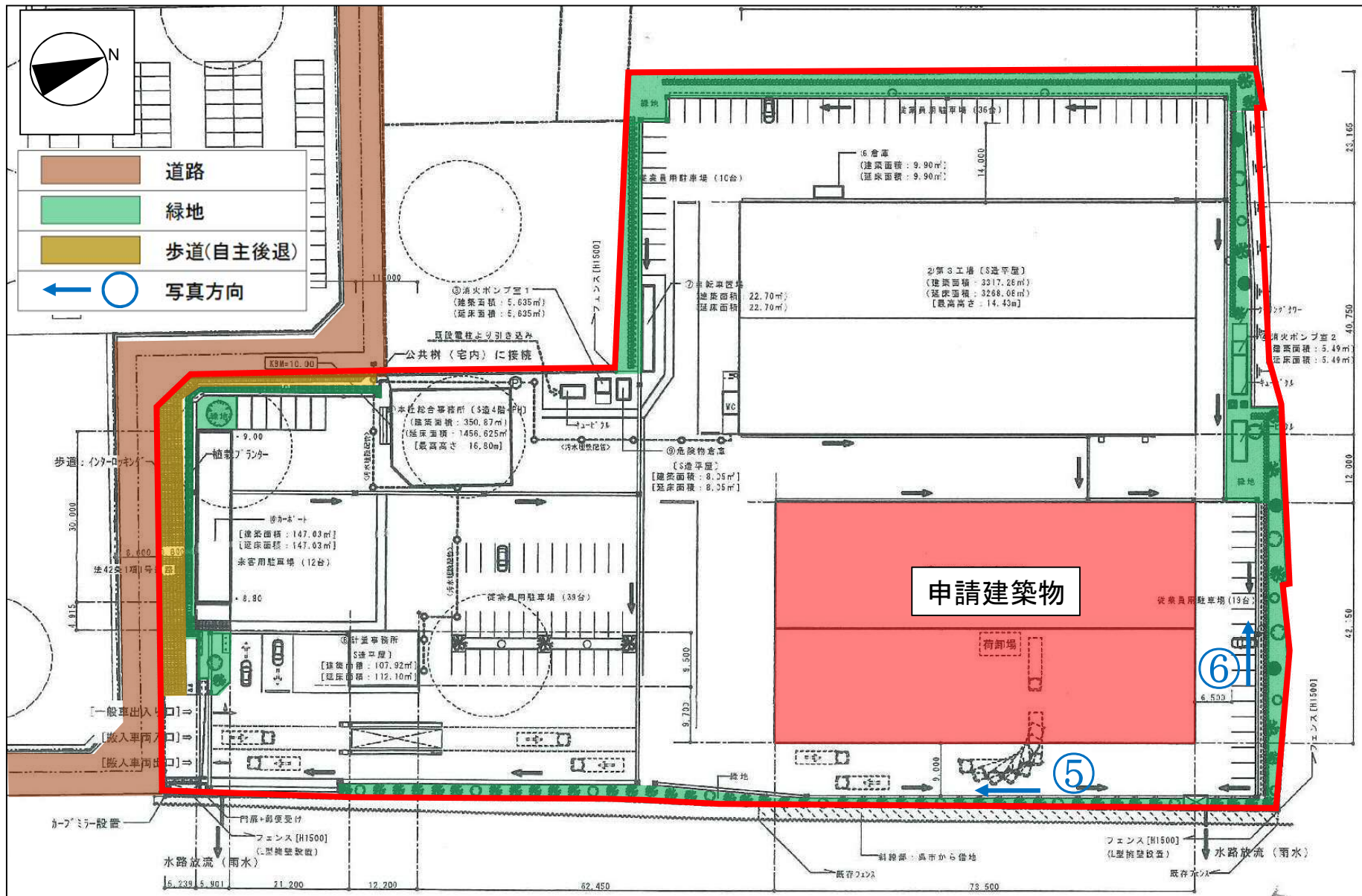
⑤



⑥



4 景観対策(緑地帯)



都市計画上の支障について

審査項目	審査内容	現況状況又は設置計画
1 施設位置の妥当性	・ 用途地域	工業地域である。
	・ 学校, 病院, 住宅等までの距離	生活環境の影響について調査を行い, 当該調査結果より, 生活環境の保全及び規制基準値等を遵守する計画となっている。
	・ 近隣への環境保全	
2 交通上の支障	・ 道路幅員	敷地から幅員20mの道路まで約110mであり, 前面の道路は, 有効幅員8.0mを確保できており, 敷地に至るまで屈折する箇所はない。
	・ 歩行者等の安全対策	道路から最大3.8mの範囲を後退し, 歩道として自主的に整備を行っている。
3 施設計画	・ 駐車場台数	従業員用104台及び来客用12台確保している。
	・ 搬入出車両の動線	動線は, 計量時を除き搬入車両と搬出車両で交わる箇所はなく, 適切な施設計画となっている。
4 景観対策	・ 緑地帯	敷地周囲に緑地帯を確保している。