

広島県災害対策本部員会議次第

日時：平成23年9月2日（金）17：30～

場所：第1会議室

1 開 会

2 議 題

（1）台風第12号の状況について

（2）その他

3 閉 会

平成23年台風第12号について

平成23年9月2日
広島地方気象台



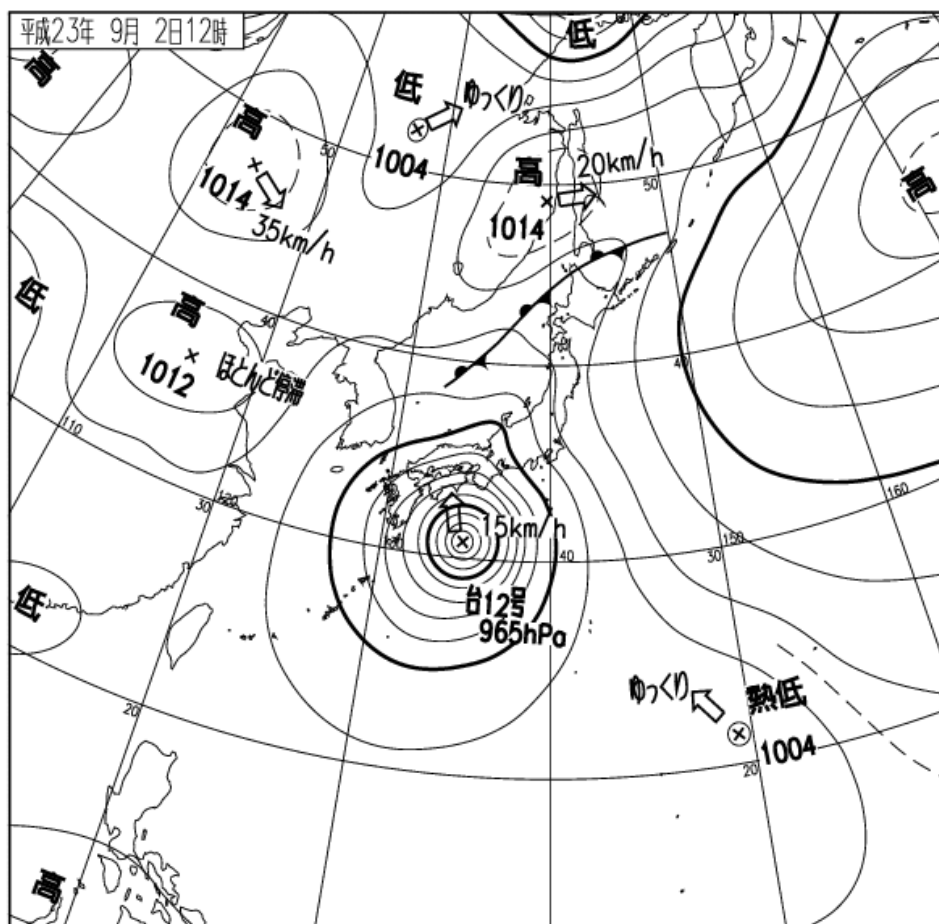
(説明者)

広島地方気象台 観測予報課

主任予報官 楠田 和博

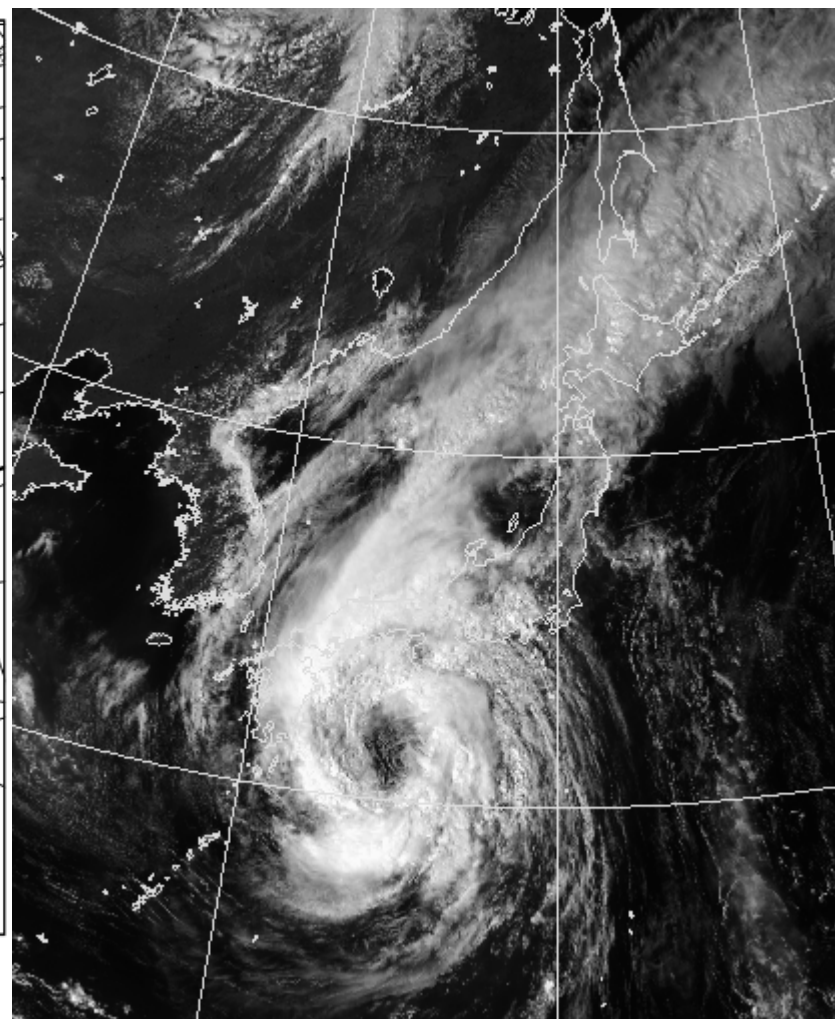
地上天気図

平成23年9月2日12時の地上天気図

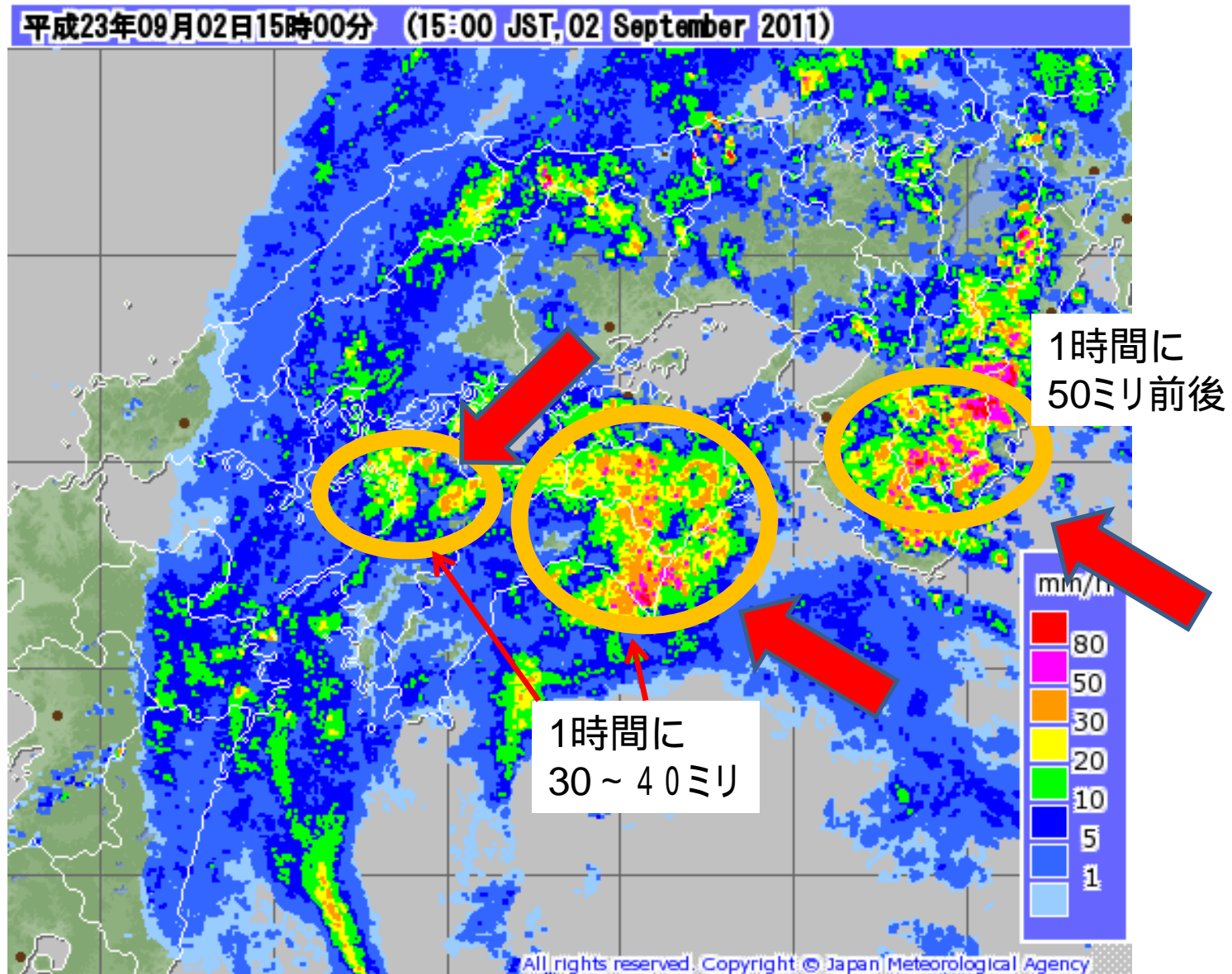


気象衛星可視画像

平成23年9月2日15時



台風第12号による降水の状況



平成23年台風第12号の進路予想 2日15時現在

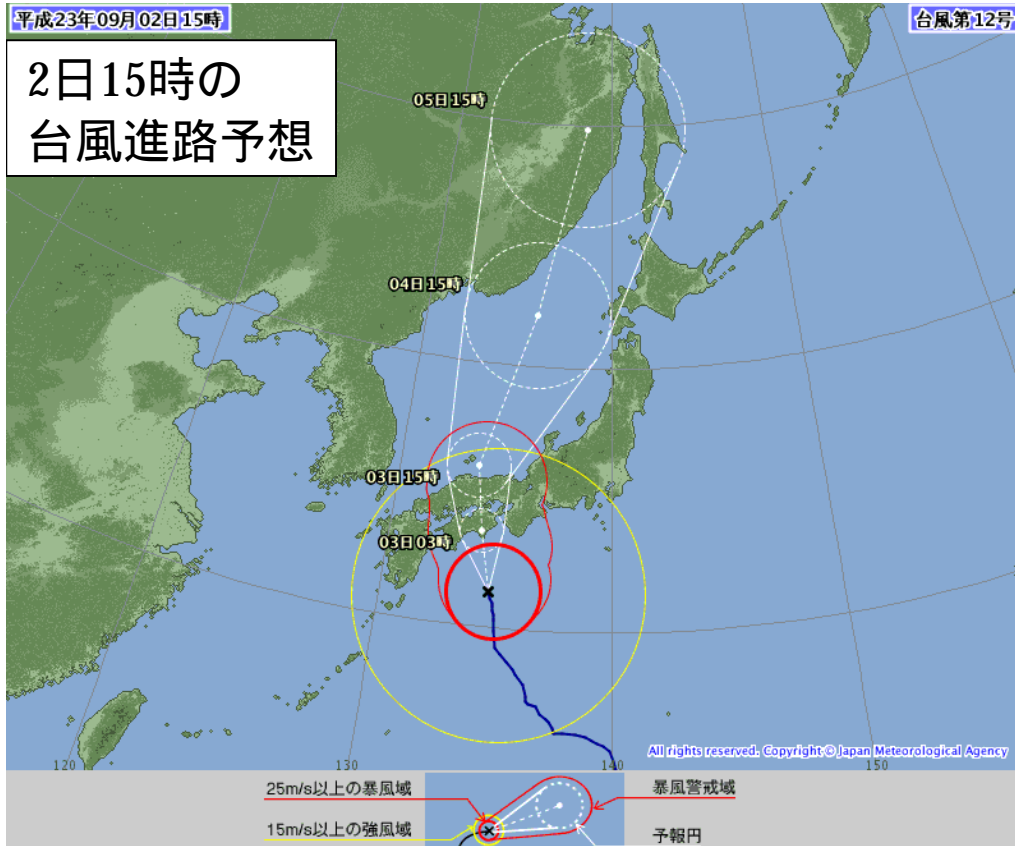
広島県への最接近
 3日朝から昼前の見込みで、上陸するおそれもある。
 広島県の暴風域に入るタイミング
 3日未明から昼過ぎ
 強風域を出るタイミング
 4日昼頃に抜ける見込み

台風第12号(タラス)
 平成23年09月02日15時50分 発表

<02日15時の実況>	
大きさ	大型
強さ	-
存在地域	室戸岬の南約230km
中心位置	北緯 31 度20 分(31.3度) 東経 134 度35 分(134.6度)
進行方向、速さ	北 20km/h(10kt)
中心気圧	965hPa
最大風速	30m/s(60kt)
最大瞬間風速	45m/s(85kt)
25m/s以上の暴風域	東側 220km(120NM) 西側 170km(90NM)
15m/s以上の強風域	東側 650km(350NM) 西側 560km(300NM)

<03日03時の予報>	
強さ	-
存在地域	安芸市付近
予報円の中心	北緯 33 度35 分(33.6度) 東経 134 度05 分(134.1度)
進行方向、速さ	北 20km/h(12kt)
中心気圧	975hPa
最大風速	30m/s(55kt)
最大瞬間風速	40m/s(80kt)
予報円の半径	90km(50NM)
暴風警戒域	東側 280km(150NM) 西側 220km(120NM)

<03日15時の予報>	
強さ	-
存在地域	米子市の北北東約80km
予報円の中心	北緯 36 度00 分(36.0度) 東経 133 度40 分(133.7度)
進行方向、速さ	北 20km/h(12kt)
中心気圧	985hPa
最大風速	25m/s(50kt)
最大瞬間風速	35m/s(70kt)
予報円の半径	140km(75NM)



平成23年台風第12号の特徴 (広島県への影響)

予報円の 中心を通った場合

台風の最接近は、3日の朝から昼前の見込み。広島県に上陸のおそれがある。

暴風(強風)

暴風域に入るタイミングは
3日未明から昼過ぎ

強風域に入るタイミングは
広島県は強風域に入っており、4日
昼頃にかけて 強風域を抜ける見込

北寄りの風が、

2日 陸上17m/s 海上20m/s

3日 陸上20m/s 海上25m/s

高波

2日 2メートル

3日 2.5メートル

大雨

2日は、強い雨の可能性は低いですが、これまでの雨で、土中の水分量が多くなっているところがある(現在、広島市、廿日市市に注意報発表)。今夜には警報となる可能性がある。

3日は台風周辺の強い雨雲がかかり、明け方から昼過ぎまでは非常に激しい雨の降るおそれ

高潮



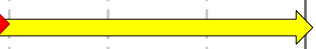



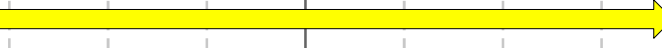





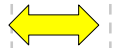
2、3日の満潮時には、注意報となる。

平常の潮位は低くなっており、台風中心が近くを通過しても、警報までの潮位の上昇はない見込み。

台風第12号による広島県への影響の見通し

平成23年9月2日15時現在の向こう48時間の見通しです。最新の情報をご利用ください。

広島地方気象台

日時 時間帯		02日				03日				04日							
		12	15	18	21	24	03	06	09	12	15	18	21	24	03	06	09
		昼過ぎ	夕方	夜の はじめ頃	夜遅く	未明	明け方	朝	昼前	昼過ぎ	夕方	夜の はじめ頃	夜遅く	未明	明け方	朝	
台風		<div style="text-align: center;">  <p>最接近</p> </div> <p>朝、広島県に上陸の恐れ</p>															
雨	北部	<p>←注意 →  警戒  →</p> <p>雨量予想(2日18時～3日18時) 24時間降水量は平均 70^{mm}、多い所 150^{mm}。 最大1時間降水量は50^{mm}、3日明け方から昼過ぎ。</p>															
	南部	<p>←注意 →  警戒  →</p> <p>雨量予想(2日18時～3日18時) 24時間降水量は平均 70^{mm}、多い所 150^{mm}。 最大1時間降水量 50^{mm} で、3日明け方から昼過ぎ。</p>															
風	北部	<p>←注意 →  警戒  →</p> <p>最大風の前想：北の風 20メートル</p>															
	南部	<p>←注意 →  警戒  →</p> <p>最大風の前想：陸上で北の風 20メートル 海上で北の風 25メートル</p>															
波		<p>←注意 →  警戒  →</p> <p>最大波高の前想：2.5メートル</p>															
潮位		<p>←→  2.2メートル</p> <p>←→  2.4メートル(東部主体)</p>															
その他																	

広島県各地の満潮時刻

各地の満潮時刻

地点	満潮時刻と推算潮位(天文潮位)							
	2日(金)		3日(土)				4日(日)	
	時刻	潮位	時刻	潮位	時刻	潮位	時刻	潮位
広島	12:26	187cm	0:28	172cm	13:15	164cm	1:04	145cm
呉	12:29	186cm	0:31	170cm	13:17	163cm	1:07	143cm
糸崎	13:14	175cm	1:08	166cm	14:06	158cm	1:45	142cm

* 潮位は標高(TP上)の値