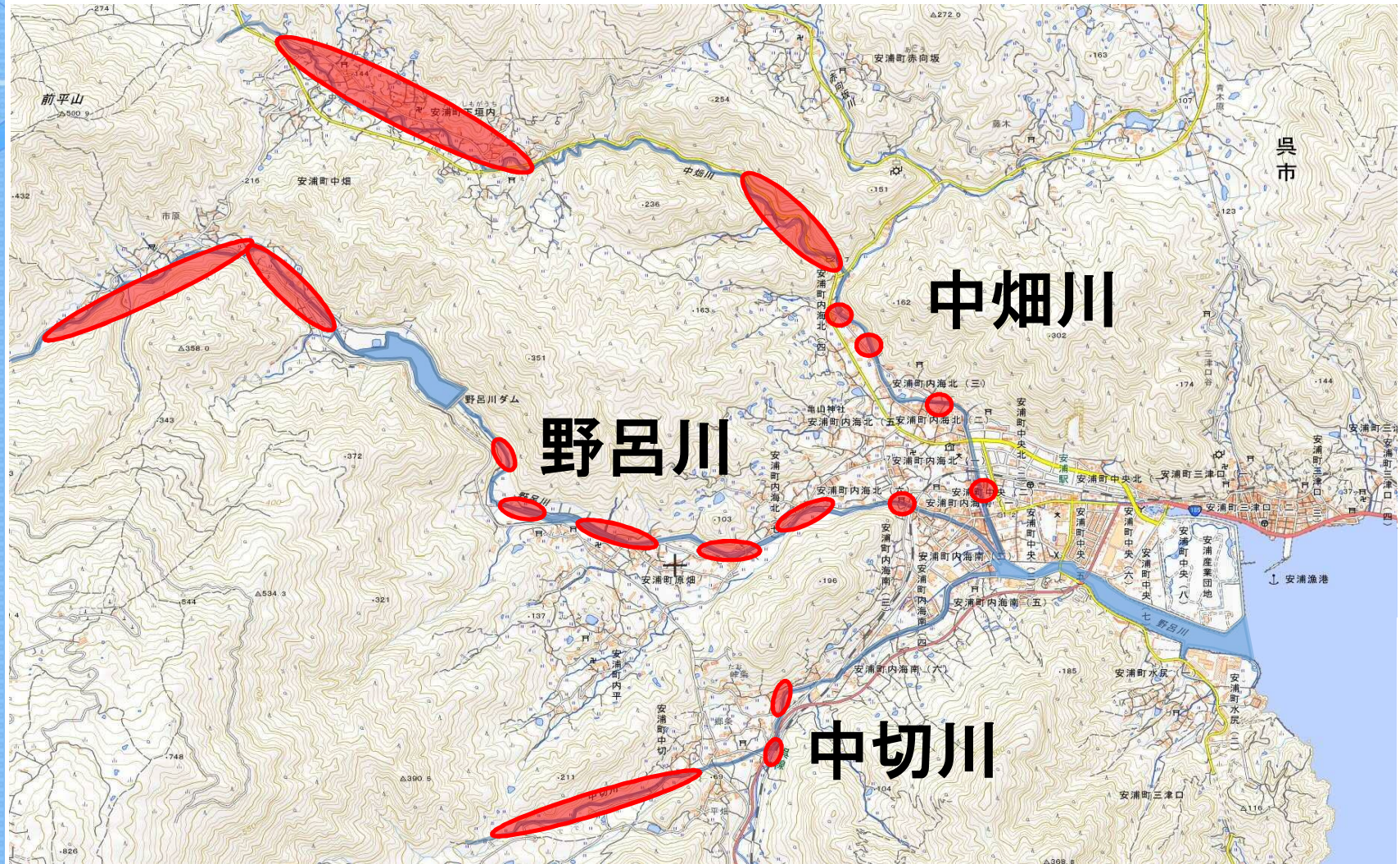


野呂川流域における災害復旧工事の状況



野呂川



内海北 1 ~ 6 丁目 川手神社付近



野呂川

内海北 6 ~ 7 丁目



野呂川



原畑 共斎橋～盛川酒造付近



野呂川

原畑 原畑橋付近



野呂川

原畑 石ヶ鼻堰堤付近



野呂川

野呂川ダム下流



野呂川

市原地区



中畑川



中央2丁目 八千代橋北



中畑川



内海北2丁目 グリーンセンター付近



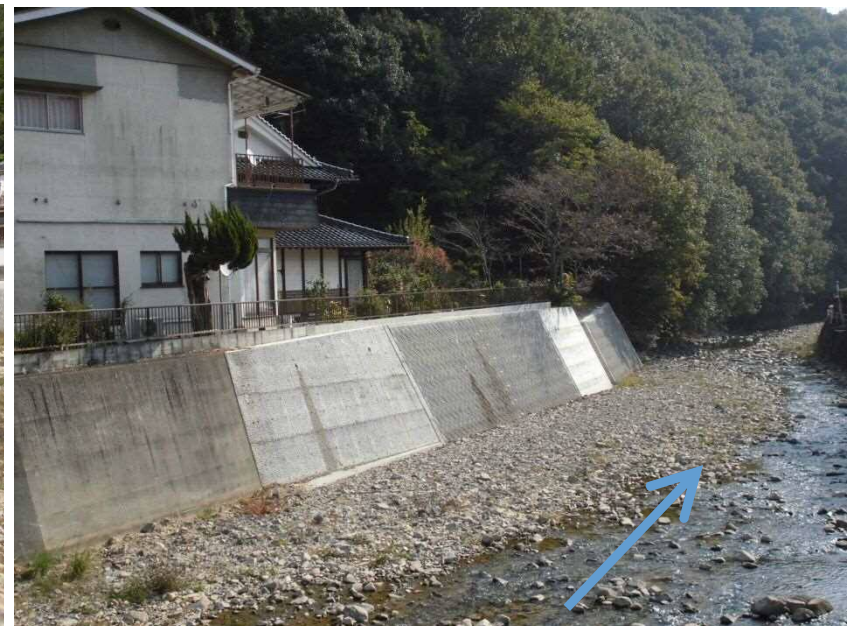
中畑川

内海北 4 丁目 北川橋上流



中畑川

内海北 4 丁目 頓原橋付近



中畑川



内海 県道矢野安浦線沿い



中畑川



野呂西浄化センター～下垣内・中畑地区



中切川

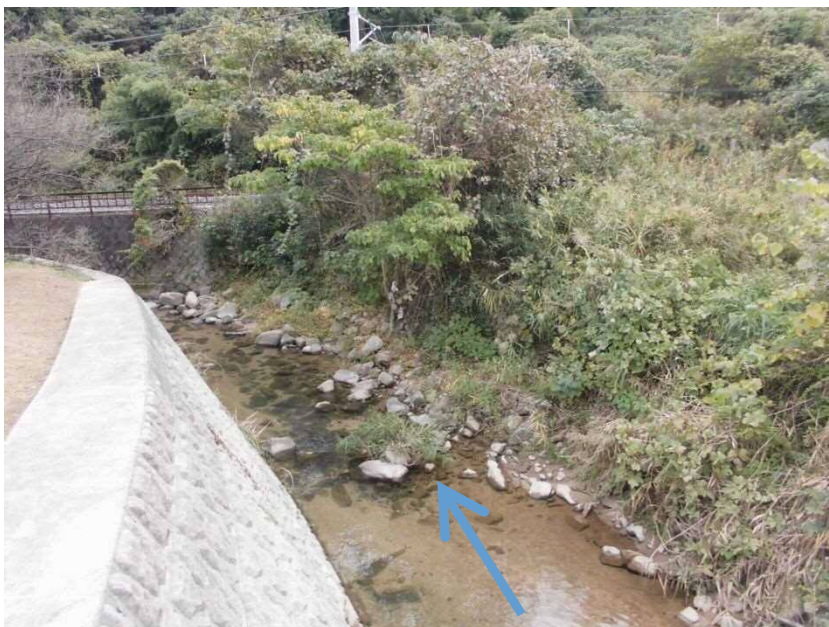
中切橋付近



中切川

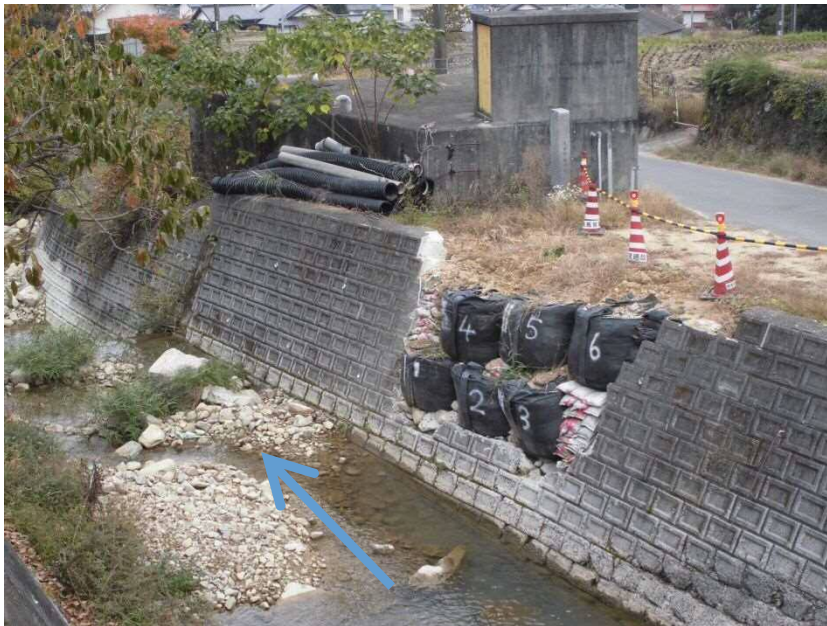
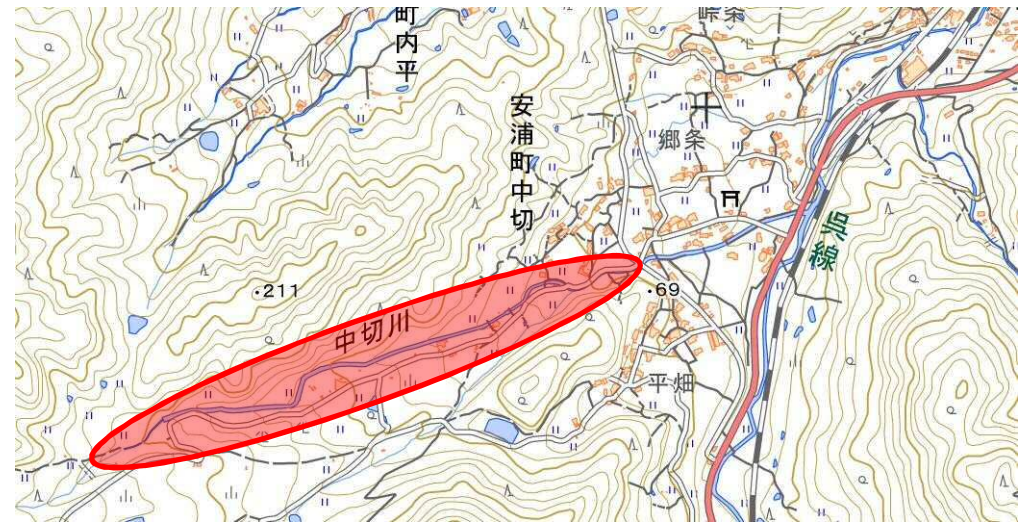


鍛冶屋橋付近



中切川

中切地区



中畑川(中央2丁目八千代橋北)の補強工事について



中畑川(中央2丁目八千代橋北)の補強工事について

