

2015年基準

# 消費者物価指数

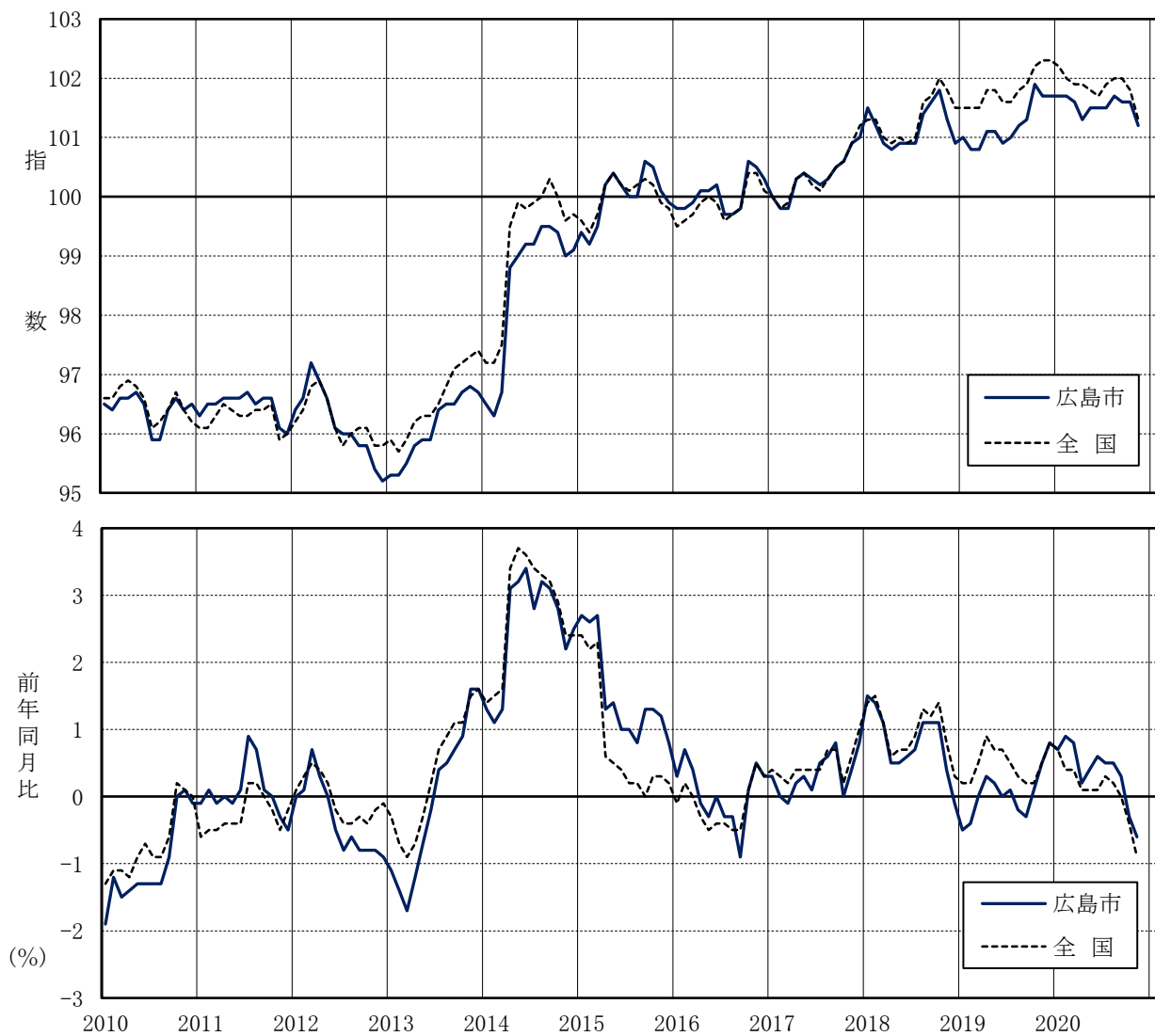
(小売物価統計調査結果)

2020年(令和2年)11月分

広島市 総合指数	101.2	(2015年=100)
前年同月比	▲0.6 %	前月比 ▲0.5 %

図1 総合指数, 前年同月比

2010.1~2020.11



# 【広島市の消費者物価指数】 2020年11月 (2015年=100)

## 1 概況

	指数	前年同月比 (%)	ポイント	前月比 (%)	ポイント
総合指数	101.2	▲0.6	2か月連続の下落	▲0.5	2か月ぶりの下落
生鮮食品を除く総合指数	101.0	▲0.7	2か月連続の下落	▲0.1	3か月ぶりの下落
生鮮食品及びエネルギーを除く総合指数	101.4	▲0.2	2か月連続の下落	0.0	前月と同水準

図2 総合指数, 前年同月比の推移

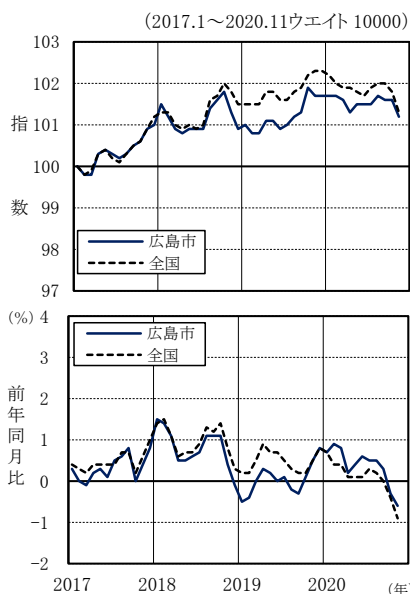


図3 生鮮食品を除く総合指数, 前年同月比の推移

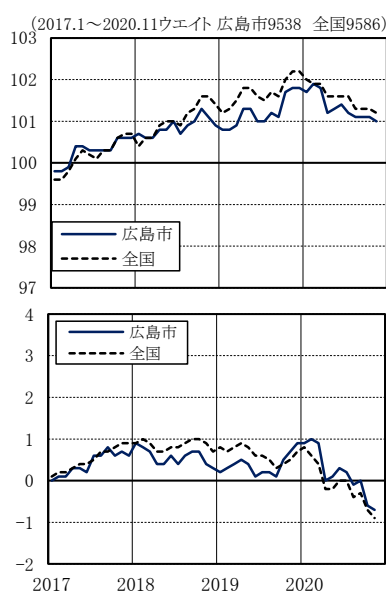
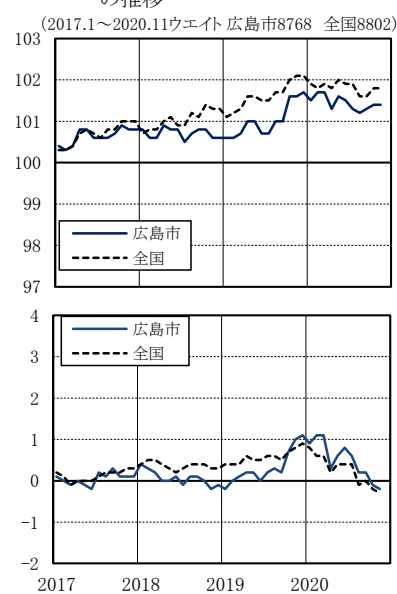


図4 生鮮食品及びエネルギーを除く総合指数, 前年同月比の推移



(注)前年同月比は各基準年の公表値による。グラフの右上数値は、2015年基準指数のウェイト

## 2 前年同月との比較

～光熱・水道は下落 食料は上昇～

表1 10大費目指数, 前年同月比, 寄与度

原数値	総合	食料	生鮮食品	生鮮食品を除く食料	住居	光熱・水道	家具・家事用品	被服及び履物	保健医療	交通・通信	教育	教養娯楽	諸雑費	エネルギー
指数	101.2	104.9	103.5	105.2	100.8	97.5	95.4	106.4	103.6	97.6	94.5	100.2	99.2	96.5
前年同月比 (%)	▲0.6	0.5	3.2	0.0	0.1	▲4.7	2.4	▲1.8	▲0.3	▲1.2	▲2.2	▲2.0	0.8	▲7.0
寄与度	▲0.6	0.14	0.15	▲0.01	0.03	▲0.36	0.08	▲0.08	▲0.01	▲0.16	▲0.05	▲0.19	0.05	▲0.55

(注1) 寄与度は、物価全体(総合)の上昇(下落)に、各費目がどれだけ影響したかを示したもの。

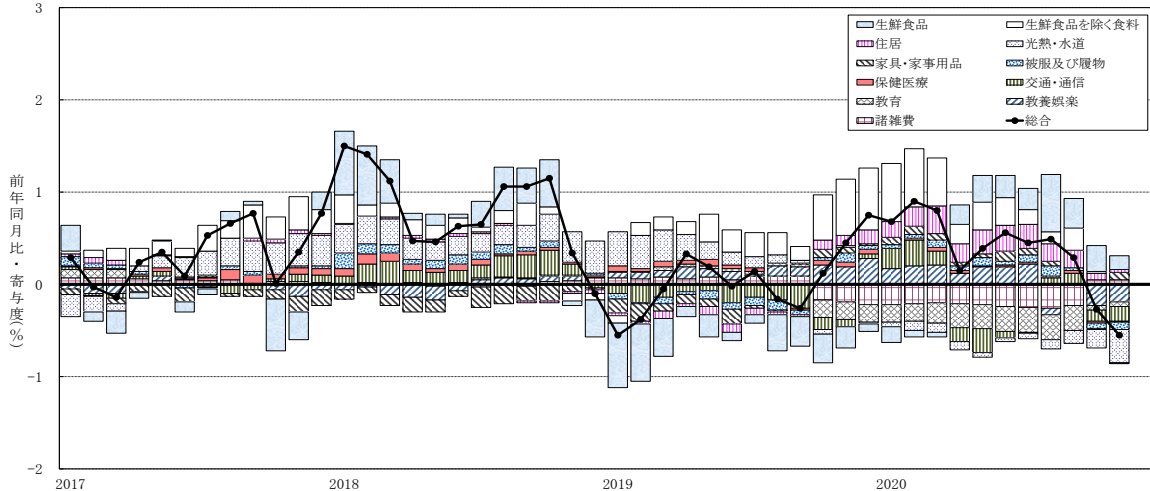
本来、寄与度の合計は、総合指数の前(年同)月に対する変化率となるが、四捨五入の関係で一致しない場合がある。

(注2) エネルギーは、光熱・水道のうち電気代、都市ガス代、プロパンガス、灯油と交通・通信のうちガソリン。

表2 総合指数の前年同月比に寄与した主な内訳

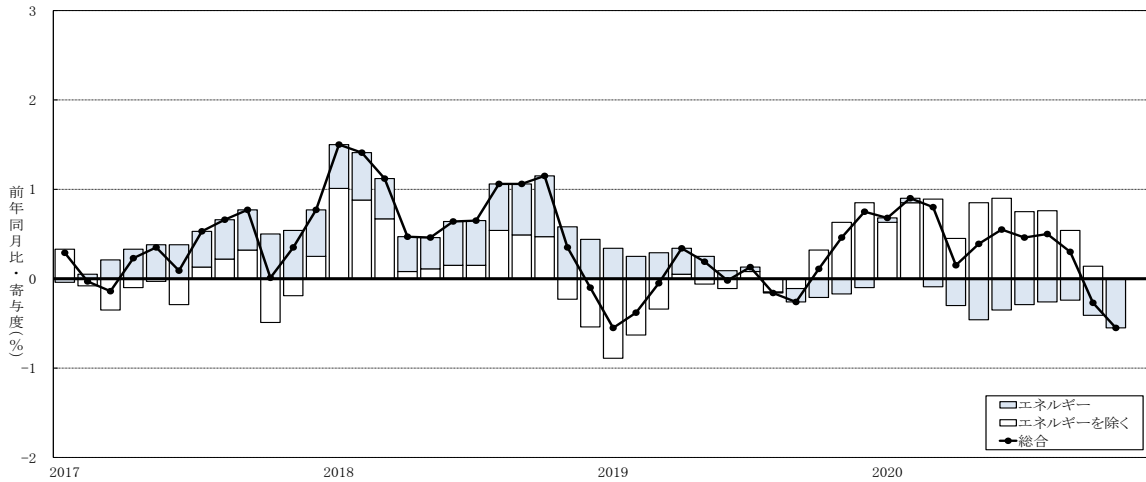
上 昇		下 落	
中分類 (主な品目)	寄与度	中分類 (主な品目)	寄与度
果物(みかん 等)	0.12	電気代(電気代)	▲0.27
野菜・海藻(ねぎ 等)	0.11	教養娯楽サービス(宿泊料 等)	▲0.24
調理食品(にぎりずし 等)	0.11	自動車等関係費(ガソリン 等)	▲0.24
菓子類(まんじゅう 等)	0.08	授業料等(高等学校授業料(私立) 等)	▲0.08
通信(通信料(携帯電話) 等)	0.06	穀類(カレーパン 等)	▲0.08

図5 総合指数の前年同月比に対する10大費目別寄与度の推移 2017.1～2020.11



(注) 前年同月比、寄与度は、各基準年の公表値による(2015.12以前は2010年基準、2016.1以降は2015年基準)。

図6 総合指数の前年同月比に対するエネルギー寄与度の推移 2017.1～2020.11



(注) エネルギーは、光熱・水道のうち電気代、都市ガス代、プロパンガス、灯油と交通・通信のうちガソリン。

### 3 前月との比較

～食料は下落 家具・家事用品は上昇～

表3 10大費目指数の前月比、寄与度

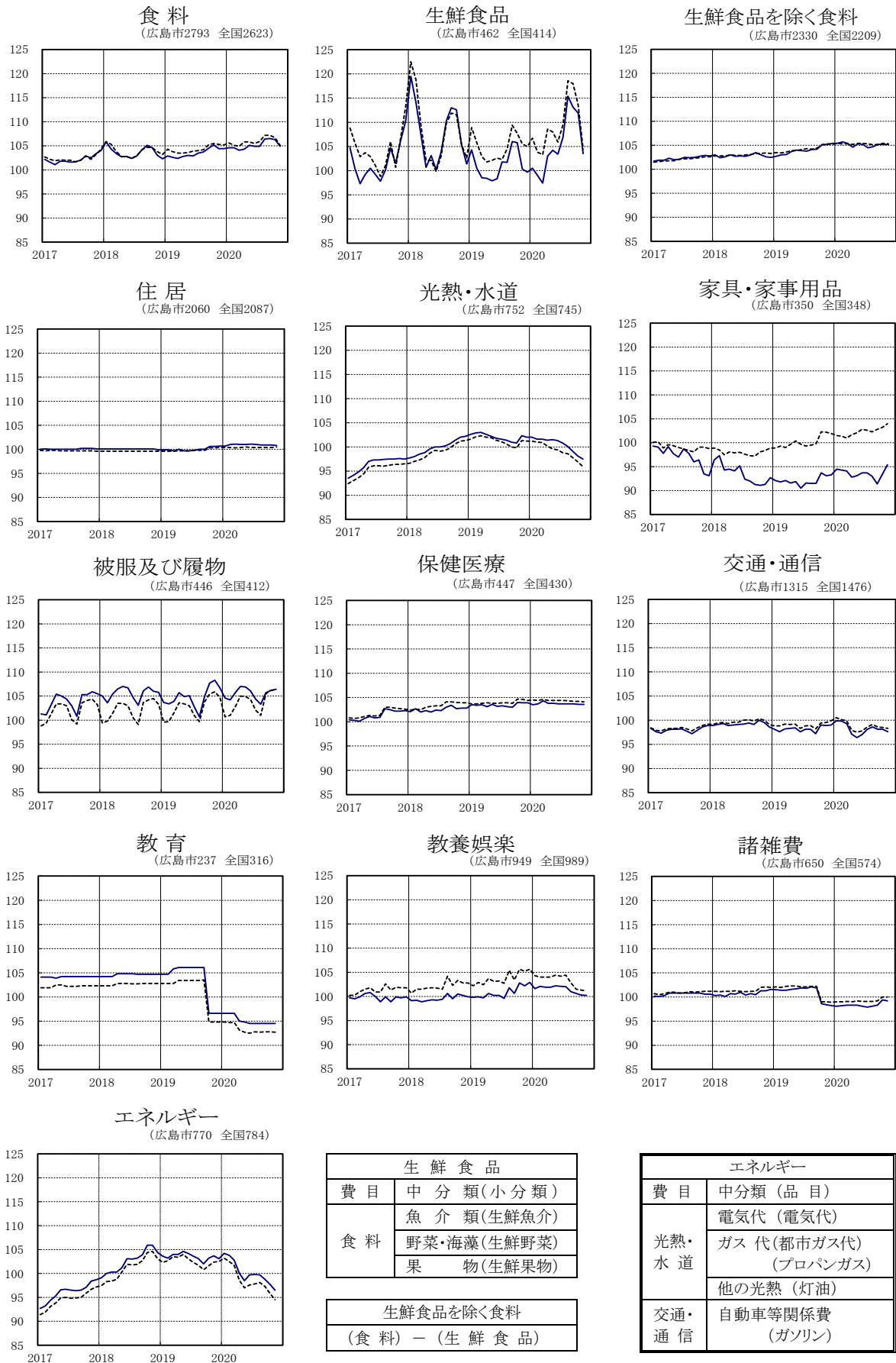
原数値	総合	食料	生鮮食品	生鮮食品を除く食料	住居	光熱・水道	家具・家事用品	被服及び履物	保健医療	交通・通信	教育	教養娯楽	諸雑費	エネルギー
前月比 (%)	▲0.5	▲1.3	▲7.5	0.0	▲0.2	▲0.7	2.1	0.2	0.0	▲0.5	0.0	▲0.1	▲0.1	▲1.3
寄与度	▲0.5	▲0.39	▲0.38	▲0.01	▲0.03	▲0.05	0.07	0.01	0.00	▲0.06	0.00	▲0.01	▲0.01	▲0.10

表4 総合指数の前月比に寄与した主な内訳

上 昇		下 落	
中分類 (主な品目)	寄与度	中分類 (主な品目)	寄与度
家庭用耐久財(電気冷蔵庫 等)	0.05	野菜・海藻(はくさい 等)	▲0.20
家事用消耗品(ポリ袋 等)	0.02	魚介類(さんま 等)	▲0.10
教養娯楽サービス(宿泊料 等)	0.02	果物	▲0.07
シャツ・セーター類(婦人用Tシャツ(長袖) 等)	0.01	自動車等関係費(ガソリン 等)	▲0.05
菓子類(せんべい 等)	0.01	ガス代(都市ガス代 等)	▲0.03

図7 10大費目指数の推移 2015年=100, 2017.1~2020.11

※グラフの右上の数値は、2015年基準指数のウェイト 広島市 — 全国 - - - - -



[参考] 【福山市の消費者物価指数】 2020年11月 (2015年=100)

1 概況

	指数	前年同月比 (%)	ポイント	前月比 (%)	ポイント
総合指数	101.2	▲0.9	2か月連続の下落	▲0.6	3か月連続の下落
生鮮食品を除く総合指数	101.3	▲1.0	4か月連続の下落	▲0.2	2か月ぶりの下落
生鮮食品及びエネルギーを除く総合指数	101.6	▲0.3	2か月連続の下落	▲0.1	3か月ぶりの下落

2 前年同月との比較, 前月との比較

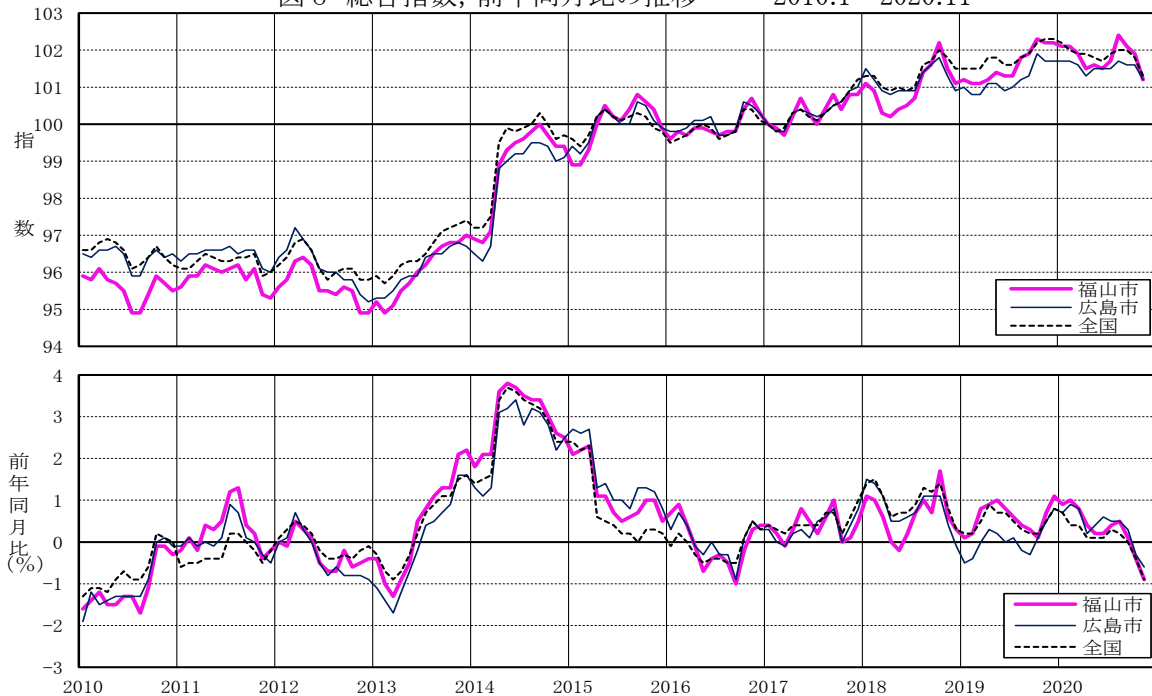
～前年同月比は、光熱・水道が下落 食料が上昇  
前月比は、食料が下落 家具・家事用品, 保健医療が上昇～

表5 10大費目指数, 前年同月比, 前月比, 寄与度

原数値	総合	食料	住居	光熱・水道	家具・家事用品	被服及び履物	保健医療	交通・通信	教育	教養娯楽	諸雑費
ウェイト	10000	2787	1890	724	388	406	431	1508	282	946	637
指数	101.2	105.2	99.3	99.8	99.0	110.3	103.7	97.0	93.4	101.6	98.5
前年同月比 (%)	▲0.9	0.3	0.0	▲4.8	1.3	▲1.0	▲0.7	▲2.0	▲3.7	▲2.9	0.5
寄与度	▲0.9	0.09	0.00	▲0.36	0.05	▲0.04	▲0.03	▲0.30	▲0.10	▲0.28	0.03
前月比 (%)	▲0.6	▲1.7	0.0	▲0.4	0.2	▲0.2	0.2	▲0.4	0.0	▲0.3	0.1
寄与度	▲0.6	▲0.51	0.00	▲0.03	0.01	▲0.01	0.01	▲0.06	0.00	▲0.03	0.00

(注) 寄与度は、物価全体(総合)の上昇(下落)に、各費目がどれだけ影響したかを示したものの。本来、寄与度の合計は、総合指数の前(年同)月に対する変化率となるが、四捨五入の関係で一致しない場合がある。

図8 総合指数, 前年同月比の推移 2010.1～2020.11



(注) 前年同月比は各基準年の公表値による。

第1-1表 10大費目指数

年 月	総 合			生鮮食品を除く総合			生 鮮 食 品 及 び エネルギーを除く総合			食料(酒類を除く)及び エネルギーを除く総合		
	指数	前月比 (%)	前年(同月)比 (%)	指数	前月比 (%)	前年(同月)比 (%)	指数	前月比 (%)	前年(同月)比 (%)	指数	前月比 (%)	前年(同月)比 (%)
2017年 平均	100.4	-	0.3	100.3	-	0.4	100.7	-	0.0	100.1	-	▲ 0.2
2018年	101.2	-	0.8	100.9	-	0.6	100.7	-	0.1	100.0	-	▲ 0.1
2019年	101.2	-	0.1	101.2	-	0.4	101.0	-	0.3	100.0	-	0.0
2020年												
2017年 1月	100.0	▲ 0.2	0.3	99.8	▲ 0.2	0.0	100.4	▲ 0.3	0.1	100.0	▲ 0.3	0.0
2	99.8	▲ 0.2	0.0	99.8	0.0	0.1	100.3	▲ 0.1	0.0	99.8	▲ 0.2	▲ 0.1
3	99.8	0.0	▲ 0.1	99.9	0.1	0.1	100.4	0.0	▲ 0.1	99.8	0.0	▲ 0.3
4	100.3	0.6	0.2	100.4	0.5	0.3	100.8	0.5	0.0	100.4	0.5	▲ 0.3
5	100.4	0.1	0.3	100.4	0.0	0.3	100.8	▲ 0.1	▲ 0.1	100.4	0.0	▲ 0.3
6	100.3	▲ 0.2	0.1	100.3	▲ 0.1	0.2	100.6	▲ 0.1	▲ 0.2	100.2	▲ 0.1	▲ 0.3
7	100.2	▲ 0.1	0.5	100.3	0.0	0.6	100.6	0.0	0.2	100.1	▲ 0.1	0.0
8	100.3	0.1	0.6	100.3	0.0	0.6	100.6	0.0	0.1	100.1	0.0	0.0
9	100.5	0.2	0.8	100.3	0.0	0.8	100.7	0.0	0.3	100.1	0.0	0.0
10	100.6	0.1	0.0	100.6	0.3	0.6	100.9	0.2	0.1	100.4	0.3	▲ 0.2
11	100.9	0.3	0.4	100.6	0.0	0.7	100.8	▲ 0.1	0.1	100.2	▲ 0.2	▲ 0.2
12	101.0	0.2	0.8	100.6	0.0	0.6	100.8	▲ 0.1	0.1	100.2	▲ 0.1	▲ 0.2
2018年 1月	101.5	0.5	1.5	100.7	0.1	0.9	100.8	0.0	0.4	100.1	0.0	0.1
2	101.2	▲ 0.3	1.4	100.6	▲ 0.1	0.8	100.6	▲ 0.2	0.3	100.1	0.0	0.3
3	100.9	▲ 0.3	1.1	100.6	0.0	0.7	100.6	0.0	0.2	100.0	▲ 0.1	0.1
4	100.8	▲ 0.1	0.5	100.8	0.3	0.4	100.9	0.3	0.0	100.2	0.2	▲ 0.2
5	100.9	0.1	0.5	100.8	0.0	0.4	100.8	▲ 0.1	0.0	100.2	0.0	▲ 0.2
6	100.9	0.0	0.6	101.0	0.2	0.6	100.8	0.0	0.1	100.1	0.0	▲ 0.1
7	100.9	▲ 0.1	0.7	100.7	▲ 0.2	0.4	100.5	▲ 0.3	▲ 0.1	99.8	▲ 0.3	▲ 0.3
8	101.4	0.5	1.1	100.9	0.2	0.6	100.7	0.2	0.1	100.0	0.2	▲ 0.1
9	101.6	0.2	1.1	101.0	0.1	0.7	100.8	0.1	0.1	99.9	▲ 0.1	▲ 0.2
10	101.8	0.2	1.1	101.3	0.2	0.7	100.8	0.1	0.0	100.1	0.2	▲ 0.3
11	101.3	▲ 0.5	0.4	101.1	▲ 0.2	0.4	100.6	▲ 0.2	▲ 0.2	100.0	▲ 0.1	▲ 0.2
12	100.9	▲ 0.3	▲ 0.1	100.9	▲ 0.1	0.3	100.6	0.0	▲ 0.1	100.0	0.0	▲ 0.2
2019年 1月	101.0	0.0	▲ 0.5	100.8	▲ 0.1	0.2	100.6	0.0	▲ 0.2	99.9	▲ 0.1	▲ 0.2
2	100.8	▲ 0.2	▲ 0.4	100.8	0.0	0.3	100.6	0.1	0.0	99.8	▲ 0.1	▲ 0.3
3	100.8	0.0	0.0	100.9	0.1	0.4	100.7	0.0	0.1	99.8	0.0	▲ 0.2
4	101.1	0.3	0.3	101.3	0.3	0.5	101.0	0.3	0.2	100.1	0.3	0.0
5	101.1	0.0	0.2	101.3	0.0	0.4	101.0	▲ 0.1	0.2	99.9	▲ 0.2	▲ 0.2
6	100.9	▲ 0.2	0.0	101.0	▲ 0.2	0.1	100.7	▲ 0.2	0.0	99.7	▲ 0.3	▲ 0.5
7	101.0	0.1	0.1	101.0	▲ 0.1	0.2	100.7	0.0	0.2	99.7	0.0	▲ 0.2
8	101.2	0.2	▲ 0.2	101.2	0.2	0.2	101.0	0.3	0.3	99.9	0.3	▲ 0.1
9	101.3	0.1	▲ 0.3	101.1	▲ 0.1	0.1	101.0	0.0	0.2	99.9	0.0	0.0
10	101.9	0.6	0.1	101.7	0.6	0.5	101.6	0.6	0.7	100.4	0.5	0.3
11	101.7	▲ 0.2	0.5	101.8	0.1	0.7	101.6	0.0	1.0	100.4	0.0	0.5
12	101.7	0.0	0.8	101.8	0.0	0.9	101.7	0.1	1.1	100.5	0.0	0.5
2020年 1月	101.7	0.0	0.7	101.7	▲ 0.1	0.9	101.5	▲ 0.2	0.9	100.2	▲ 0.2	0.3
2	101.7	0.1	0.9	101.9	0.1	1.0	101.7	0.2	1.1	100.3	0.1	0.5
3	101.6	▲ 0.1	0.8	101.8	0.0	0.9	101.7	0.0	1.1	100.5	0.2	0.7
4	101.3	▲ 0.3	0.2	101.2	▲ 0.6	0.0	101.3	▲ 0.4	0.3	100.2	▲ 0.3	0.1
5	101.5	0.2	0.4	101.3	0.1	0.1	101.6	0.3	0.6	100.3	0.1	0.4
6	101.5	0.0	0.6	101.4	0.0	0.3	101.5	▲ 0.1	0.8	100.3	▲ 0.1	0.6
7	101.5	0.0	0.5	101.2	▲ 0.2	0.2	101.3	▲ 0.2	0.6	100.2	0.0	0.6
8	101.7	0.3	0.5	101.1	▲ 0.1	▲ 0.1	101.2	▲ 0.1	0.2	100.0	▲ 0.2	0.0
9	101.6	▲ 0.1	0.3	101.1	0.0	0.0	101.3	0.1	0.2	99.9	▲ 0.1	0.0
10	101.6	0.0	▲ 0.3	101.1	0.1	▲ 0.6	101.4	0.2	▲ 0.1	100.2	0.3	▲ 0.3
11	101.2	▲ 0.5	▲ 0.6	101.0	▲ 0.1	▲ 0.7	101.4	0.0	▲ 0.2	100.2	0.0	▲ 0.3
12												

(注1)前年(同月)比は各基準年の公表値による。

(注2)生鮮食品…生鮮魚介, 生鮮野菜, 生鮮果物

## (広島市)

2015年=100

食料	生鮮食品		住居	光熱・水道	家具・家事用品	被服及び履物	保健医療	交通・通信	教育	教養娯楽	諸雑費	エネルギー
	生鮮食品	生鮮食品を除く食料										
102.2	101.8	102.3	100.1	96.4	97.1	103.8	101.3	98.0	104.1	99.8	100.6	96.0
103.6	107.6	102.8	100.1	99.9	93.6	105.6	102.6	99.2	104.6	99.6	100.7	102.5
103.5	101.1	104.0	100.0	102.0	92.0	104.8	103.5	98.2	103.5	100.9	100.9	103.5
102.2	104.7	101.7	100.0	93.5	99.3	101.3	100.4	98.3	104.1	99.7	100.2	92.7
101.6	100.4	101.9	100.1	94.1	99.1	101.1	100.3	97.6	104.1	99.5	100.1	93.2
101.1	97.3	101.9	100.0	94.8	97.8	103.3	100.1	97.3	104.1	99.9	100.3	94.4
101.8	99.2	102.3	100.0	95.7	99.2	105.4	100.7	97.9	103.9	100.6	100.8	95.3
101.8	100.5	102.0	100.0	97.0	97.7	105.0	101.1	98.1	104.2	100.8	100.8	96.6
101.6	99.2	102.1	100.0	97.3	97.0	104.4	100.8	98.1	104.2	100.0	100.8	96.7
101.7	97.8	102.5	100.0	97.3	98.7	103.0	100.9	98.2	104.2	98.9	100.8	96.5
102.0	100.2	102.4	100.0	97.4	97.8	100.8	102.7	97.7	104.2	99.9	100.8	96.4
102.9	104.7	102.5	100.2	97.5	96.0	105.3	102.5	97.2	104.2	98.9	100.8	96.5
102.5	101.5	102.7	100.2	97.5	96.4	105.3	102.2	97.9	104.2	99.9	100.8	97.1
103.4	106.3	102.9	100.2	97.6	93.5	105.9	102.2	98.6	104.2	99.7	100.6	98.4
104.0	110.3	102.8	100.1	97.5	93.1	105.5	102.3	98.9	104.2	99.9	100.6	98.7
105.8	119.5	103.0	100.1	97.7	96.4	105.0	102.1	98.9	104.2	99.1	100.3	99.1
104.3	114.1	102.4	100.1	98.0	97.3	103.6	102.7	99.1	104.2	99.2	100.4	100.0
103.4	107.5	102.6	100.1	98.5	94.3	105.4	102.0	99.3	104.2	98.9	100.1	100.3
102.7	100.7	103.0	100.1	98.8	94.5	106.5	102.3	98.9	104.8	99.1	100.7	100.3
102.8	103.1	102.7	100.1	99.6	94.1	107.0	102.0	99.0	104.8	99.3	100.6	101.2
102.4	100.2	102.8	100.1	100.0	95.2	106.7	102.4	99.1	104.8	99.2	101.0	103.1
102.9	103.9	102.7	100.1	100.0	92.4	104.7	102.3	99.2	104.8	99.4	100.4	103.0
104.2	110.3	103.0	100.1	100.2	92.0	103.1	103.0	99.4	104.7	100.6	100.7	103.2
105.1	113.0	103.5	100.1	100.7	91.3	106.1	103.4	99.1	104.7	99.5	100.5	103.9
104.6	112.6	103.0	100.1	101.4	91.1	106.9	102.7	100.0	104.7	100.5	101.3	105.9
103.0	105.3	102.6	100.1	102.0	91.3	106.0	102.8	99.5	104.7	100.2	101.3	105.9
102.3	101.4	102.5	99.9	102.2	92.7	105.8	102.8	98.6	104.7	99.9	101.6	104.4
102.9	104.3	102.7	99.9	102.6	92.1	103.7	103.5	98.1	104.7	99.8	101.5	103.6
102.6	100.5	103.0	99.9	102.9	91.8	103.4	103.4	97.6	104.7	99.9	101.4	103.2
102.4	98.5	103.1	99.7	103.0	92.1	103.9	103.5	98.2	105.8	99.7	101.4	104.0
102.8	98.4	103.7	100.0	102.6	91.6	105.7	103.1	98.3	106.1	100.6	101.6	104.0
103.0	97.9	104.0	99.7	102.2	91.9	104.9	103.6	98.4	106.1	100.2	101.7	104.6
102.9	98.3	103.9	99.7	101.8	90.5	105.1	103.2	97.6	106.1	100.2	101.9	104.2
103.5	101.8	103.8	99.8	101.6	91.6	102.7	103.3	98.1	106.1	99.6	101.8	103.6
103.7	101.7	104.1	100.0	101.4	91.5	100.7	103.1	98.1	106.1	101.8	102.1	103.1
104.5	106.0	104.2	100.0	101.0	91.5	104.9	103.0	97.2	106.1	100.6	101.9	102.0
105.2	105.8	105.1	100.6	100.8	93.7	107.7	104.0	99.0	96.6	102.8	98.6	103.2
104.4	100.3	105.2	100.6	102.3	93.1	108.3	103.9	98.9	96.6	102.2	98.4	103.7
104.4	99.7	105.4	100.7	102.0	93.3	106.7	103.9	99.0	96.6	102.9	98.2	103.1
104.6	100.5	105.4	100.7	102.0	94.5	104.6	103.5	99.9	96.6	101.6	98.1	104.2
104.6	99.0	105.7	101.0	101.6	94.3	104.2	103.7	99.8	96.6	102.1	98.2	103.8
104.1	97.4	105.4	101.1	101.6	94.1	105.7	104.3	99.3	96.6	101.9	98.3	102.8
104.3	103.0	104.6	101.0	101.4	92.8	107.0	103.8	97.1	95.0	101.9	98.3	100.1
105.1	104.2	105.3	101.0	101.5	93.1	106.9	103.8	96.4	94.8	102.2	98.3	98.5
104.9	103.4	105.2	101.1	101.3	93.7	106.1	103.7	97.0	94.5	102.1	98.1	99.7
104.9	106.9	104.5	101.0	100.8	93.7	104.4	103.7	98.1	94.5	102.0	97.9	99.8
106.4	115.4	104.7	100.9	100.1	93.0	103.3	103.7	98.6	94.5	101.0	98.1	99.7
106.5	113.1	105.2	100.9	99.1	91.4	105.7	103.7	98.1	94.5	100.6	98.3	98.8
106.3	111.9	105.2	100.9	98.1	93.4	106.2	103.6	98.1	94.5	100.3	99.4	97.7
104.9	103.5	105.2	100.8	97.5	95.4	106.4	103.6	97.6	94.5	100.2	99.2	96.5

(注3)エネルギー…電気代, 都市ガス代, プロパンガス, 灯油, ガソリン

第1-2表 10大費目指数

年月	総合			生鮮食品を除く総合			生鮮食品及びエネルギーを除く総合			食料(酒類を除く)及びエネルギーを除く総合		
	指数	前月比(%)	前年(同月)比(%)	指数	前月比(%)	前年(同月)比(%)	指数	前月比(%)	前年(同月)比(%)	指数	前月比(%)	前年(同月)比(%)
2017年 平均	100.4	-	0.5	100.2	-	0.5	100.7	-	0.1	100.3	-	▲ 0.1
2018年	101.3	-	1.0	101.0	-	0.9	101.0	-	0.4	100.4	-	0.1
2019年	101.8	-	0.5	101.7	-	0.6	101.6		0.6	100.8	-	0.4
2020年												
2017年 1月	100.0	▲ 0.2	0.4	99.6	▲ 0.2	0.1	100.3	▲ 0.3	0.2	99.9	▲ 0.5	0.1
2	99.8	▲ 0.1	0.3	99.6	0.0	0.2	100.3	0.0	0.1	99.8	▲ 0.1	▲ 0.1
3	99.9	0.1	0.2	99.8	0.2	0.2	100.4	0.1	▲ 0.1	99.9	0.1	▲ 0.3
4	100.3	0.4	0.4	100.1	0.4	0.3	100.7	0.3	0.0	100.3	0.4	▲ 0.3
5	100.4	0.1	0.4	100.3	0.2	0.4	100.8	0.1	0.0	100.4	0.1	▲ 0.2
6	100.2	▲ 0.1	0.4	100.2	▲ 0.1	0.4	100.7	▲ 0.1	0.0	100.3	▲ 0.1	▲ 0.2
7	100.1	▲ 0.2	0.4	100.1	▲ 0.1	0.5	100.6	▲ 0.1	0.1	100.2	▲ 0.1	▲ 0.1
8	100.3	0.2	0.7	100.3	0.1	0.7	100.8	0.2	0.2	100.4	0.2	0.0
9	100.5	0.2	0.7	100.3	0.0	0.7	100.8	0.0	0.2	100.3	0.0	0.0
10	100.6	0.0	0.2	100.6	0.3	0.8	101.0	0.2	0.2	100.6	0.2	0.0
11	100.9	0.4	0.6	100.7	0.1	0.9	101.0	0.0	0.3	100.6	0.0	0.1
12	101.2	0.3	1.0	100.7	0.0	0.9	101.0	▲ 0.1	0.3	100.5	▲ 0.1	0.1
2018年 1月	101.3	0.1	1.4	100.4	▲ 0.2	0.9	100.7	▲ 0.3	0.4	100.0	▲ 0.4	0.1
2	101.3	0.0	1.5	100.6	0.1	1.0	100.8	0.1	0.5	100.2	0.1	0.3
3	101.0	▲ 0.3	1.1	100.6	0.1	0.9	100.8	0.1	0.5	100.2	0.1	0.3
4	100.9	▲ 0.1	0.6	100.9	0.2	0.7	101.0	0.2	0.4	100.5	0.2	0.1
5	101.0	0.1	0.7	101.0	0.1	0.7	101.1	0.0	0.3	100.5	0.0	0.1
6	100.9	▲ 0.1	0.7	101.0	0.0	0.8	100.9	▲ 0.2	0.2	100.3	▲ 0.2	0.0
7	101.0	0.1	0.9	100.9	▲ 0.1	0.8	100.9	0.0	0.3	100.2	▲ 0.1	0.0
8	101.6	0.5	1.3	101.2	0.3	0.9	101.2	0.3	0.4	100.6	0.4	0.2
9	101.7	0.1	1.2	101.3	0.0	1.0	101.1	0.0	0.4	100.5	▲ 0.1	0.1
10	102.0	0.3	1.4	101.6	0.3	1.0	101.4	0.2	0.4	100.7	0.3	0.2
11	101.8	▲ 0.3	0.8	101.6	0.0	0.9	101.3	0.0	0.3	100.7	▲ 0.1	0.1
12	101.5	▲ 0.3	0.3	101.4	▲ 0.2	0.7	101.3	▲ 0.1	0.3	100.6	▲ 0.1	0.1
2019年 1月	101.5	0.1	0.2	101.2	▲ 0.2	0.8	101.1	▲ 0.2	0.4	100.4	▲ 0.2	0.3
2	101.5	0.0	0.2	101.3	0.1	0.7	101.2	0.1	0.4	100.5	0.1	0.3
3	101.5	0.0	0.5	101.5	0.1	0.8	101.3	0.1	0.4	100.5	0.1	0.3
4	101.8	0.3	0.9	101.8	0.3	0.9	101.6	0.3	0.6	100.9	0.4	0.5
5	101.8	0.0	0.7	101.8	0.0	0.8	101.6	▲ 0.1	0.5	100.8	▲ 0.1	0.3
6	101.6	▲ 0.1	0.7	101.6	▲ 0.2	0.6	101.5	▲ 0.1	0.5	100.6	▲ 0.2	0.3
7	101.6	▲ 0.1	0.5	101.5	▲ 0.1	0.6	101.5	0.0	0.6	100.5	0.0	0.4
8	101.8	0.3	0.3	101.7	0.2	0.5	101.7	0.3	0.6	100.9	0.4	0.4
9	101.9	0.1	0.2	101.6	▲ 0.1	0.3	101.7	▲ 0.1	0.5	100.8	▲ 0.1	0.3
10	102.2	0.3	0.2	102.0	0.4	0.4	102.0	0.4	0.7	101.1	0.3	0.3
11	102.3	0.1	0.5	102.2	0.2	0.5	102.1	0.1	0.8	101.1	0.1	0.5
12	102.3	0.0	0.8	102.2	0.0	0.7	102.1	0.0	0.9	101.2	0.0	0.5
2020年 1月	102.2	▲ 0.1	0.7	102.0	▲ 0.2	0.8	101.9	▲ 0.2	0.8	100.8	▲ 0.4	0.4
2	102.0	▲ 0.2	0.4	101.9	▲ 0.1	0.6	101.8	▲ 0.1	0.6	100.7	▲ 0.1	0.2
3	101.9	0.0	0.4	101.9	0.0	0.4	101.9	0.1	0.6	100.8	0.1	0.3
4	101.9	▲ 0.1	0.1	101.6	▲ 0.3	▲ 0.2	101.8	0.0	0.2	100.8	▲ 0.1	▲ 0.1
5	101.8	0.0	0.1	101.6	0.0	▲ 0.2	102.0	0.1	0.4	100.9	0.1	0.1
6	101.7	▲ 0.1	0.1	101.6	0.0	0.0	101.9	▲ 0.1	0.4	100.8	▲ 0.1	0.2
7	101.9	0.1	0.3	101.6	0.0	0.0	101.9	0.0	0.4	100.8	0.0	0.3
8	102.0	0.2	0.2	101.3	▲ 0.2	▲ 0.4	101.6	▲ 0.3	▲ 0.1	100.5	▲ 0.3	▲ 0.4
9	102.0	▲ 0.1	0.0	101.3	0.0	▲ 0.3	101.6	0.0	0.0	100.5	0.0	▲ 0.3
10	101.8	▲ 0.1	▲ 0.4	101.3	0.0	▲ 0.7	101.8	0.2	▲ 0.2	100.7	0.2	▲ 0.4
11	101.3	▲ 0.5	▲ 0.9	101.2	▲ 0.1	▲ 0.9	101.8	0.0	▲ 0.3	100.7	0.0	▲ 0.4
12												

(注1) 前年(同月)比は各基準年の公表値による。

(注2) 生鮮食品…生鮮魚介, 生鮮野菜, 生鮮果物



## (全国)

2015年=100

食料	生鮮食品	生鮮食品を除く食料	住居	光熱・水道	家具・家事用品	被服及び履物	保健医療	交通・通信	教育	教養娯楽	諸雑費	エネルギー
102.4	104.3	102.1	99.7	95.2	99.1	102.0	101.8	98.3	102.2	101.3	100.9	94.6
103.9	108.3	103.1	99.6	99.0	98.0	102.2	103.3	99.6	102.7	102.1	101.4	101.1
104.3	104.9	104.2	99.8	101.3	100.2	102.6	104.0	99.0	101.1	103.8	101.4	102.5
102.7	108.8	101.5	99.8	92.4	100.1	98.8	100.8	98.4	101.9	100.2	100.7	91.4
102.2	105.7	101.6	99.7	93.0	100.2	99.4	100.7	97.9	101.9	100.3	100.5	91.9
101.9	102.9	101.7	99.8	93.6	98.9	101.4	100.8	97.8	101.9	101.0	100.7	93.1
102.1	103.7	101.8	99.8	94.4	99.6	103.4	101.1	98.2	102.5	101.5	101.0	93.8
102.0	102.9	101.8	99.7	95.8	99.4	103.4	101.3	98.3	102.5	101.8	101.0	94.9
102.0	101.1	102.1	99.7	96.1	99.0	103.0	101.2	98.3	102.2	100.9	100.8	95.0
101.7	98.8	102.2	99.7	96.1	98.7	100.1	101.3	98.5	102.2	100.9	100.9	94.8
102.0	101.1	102.2	99.7	96.0	98.4	99.2	103.0	98.2	102.2	102.6	101.1	94.9
102.9	106.0	102.3	99.7	96.2	98.1	103.6	103.0	97.8	102.3	101.3	101.0	95.0
102.2	100.7	102.4	99.7	96.4	99.1	104.1	102.8	98.4	102.3	101.9	101.1	95.9
103.2	106.9	102.6	99.7	96.4	99.1	104.4	102.7	98.9	102.3	101.8	101.2	96.7
104.3	113.3	102.6	99.6	96.5	98.8	103.2	102.6	99.2	102.3	101.8	101.2	97.2
105.9	122.5	102.8	99.6	96.6	98.9	99.4	102.4	99.1	102.3	100.7	101.2	97.5
105.3	118.8	102.8	99.6	97.0	98.5	99.8	102.6	99.4	102.3	101.5	101.1	98.3
103.8	109.4	102.8	99.6	97.3	97.5	101.4	102.5	99.5	102.3	101.5	101.2	98.4
102.8	102.1	103.0	99.6	97.8	98.1	103.5	103.0	99.3	102.8	101.7	101.2	98.8
102.8	102.1	102.9	99.6	98.7	97.9	103.5	103.2	99.6	102.8	101.8	101.3	100.3
102.4	99.8	102.9	99.6	99.3	98.0	103.0	103.3	99.6	102.8	101.7	101.2	101.9
103.0	103.1	103.0	99.6	99.1	97.6	100.5	103.3	100.0	102.7	101.5	101.1	101.8
104.2	109.8	103.1	99.6	99.3	97.3	99.1	104.1	100.1	102.7	104.2	101.2	101.9
104.7	111.9	103.3	99.6	99.8	97.2	103.7	104.1	99.8	102.8	102.3	101.2	102.7
104.6	111.6	103.3	99.6	100.6	98.1	104.2	104.0	100.3	102.8	103.3	102.0	104.4
103.8	105.4	103.4	99.6	101.2	98.4	104.5	103.9	100.0	102.8	102.8	102.1	104.6
103.2	102.6	103.3	99.6	101.3	98.9	103.3	103.9	99.1	102.8	102.8	102.0	103.1
104.3	108.9	103.5	99.6	101.6	98.9	99.6	103.7	98.8	102.8	102.2	102.1	102.3
103.8	105.8	103.4	99.6	102.1	99.3	99.7	103.7	98.8	102.8	102.9	102.0	102.7
103.5	102.9	103.6	99.6	102.3	99.0	101.5	103.8	99.2	102.8	102.4	102.2	103.5
103.5	101.8	103.9	99.7	102.0	99.7	103.6	103.9	99.1	103.4	103.7	102.3	103.4
103.6	102.1	103.9	99.7	101.9	100.4	103.4	103.8	99.2	103.4	103.1	102.3	104.0
103.9	102.6	104.1	99.7	101.4	99.7	103.0	103.8	98.3	103.4	103.2	102.1	103.1
104.0	102.3	104.3	99.8	101.1	99.3	100.9	103.9	98.8	103.4	102.7	102.1	102.3
104.2	104.5	104.2	99.8	100.6	99.5	99.7	103.9	98.9	103.4	105.4	102.2	101.7
105.2	109.4	104.4	99.8	100.0	99.8	103.8	103.8	98.2	103.5	103.4	102.2	100.8
105.5	107.7	105.1	100.3	99.8	102.3	105.4	104.7	99.4	94.8	105.6	99.0	101.6
105.3	105.5	105.3	100.3	101.3	102.2	105.9	104.6	99.5	94.8	105.2	99.0	102.4
105.2	105.0	105.2	100.4	101.2	101.9	104.7	104.4	99.9	94.8	105.6	98.9	102.5
105.6	106.7	105.4	100.4	101.2	101.5	100.7	104.5	100.5	94.8	104.3	99.0	103.2
105.1	103.8	105.3	100.4	101.0	101.4	101.0	104.4	100.1	94.7	104.0	99.0	102.5
104.9	103.3	105.3	100.3	100.9	101.0	102.8	104.6	99.9	94.7	104.0	99.1	101.7
105.8	108.6	105.2	100.4	100.2	101.7	105.0	104.4	97.9	93.1	104.0	99.0	98.6
105.8	108.0	105.4	100.5	99.6	102.1	104.9	104.4	97.5	92.7	104.4	99.2	97.0
105.5	105.9	105.4	100.4	99.4	102.8	104.3	104.4	97.8	92.5	104.2	99.1	97.6
105.9	109.5	105.3	100.4	98.8	102.6	102.1	104.4	98.6	92.8	104.4	99.1	97.8
107.2	118.6	105.1	100.4	98.6	102.3	101.0	104.3	99.1	92.7	102.8	99.1	98.1
107.2	118.0	105.2	100.4	97.8	102.8	105.5	104.2	98.6	92.8	101.5	99.2	97.3
106.7	113.5	105.4	100.4	96.9	103.2	106.2	104.2	98.5	92.8	101.3	100.0	95.8
105.1	104.4	105.3	100.5	95.9	104.0	106.3	104.1	98.3	92.7	101.1	100.0	94.5

(注3) エネルギー…電気代, 都市ガス代, プロパンガス, 灯油, ガソリン

[参考] 第1-3表 10大費目指数

年月	総合			生鮮食品を除く総合			生鮮食品及びエネルギーを除く総合			食料(酒類を除く)及びエネルギーを除く総合		
	指数	前月比(%)	前年(同月)比(%)	指数	前月比(%)	前年(同月)比(%)	指数	前月比(%)	前年(同月)比(%)	指数	前月比(%)	前年(同月)比(%)
2017年 平均	100.3	-	0.4	100.2	-	0.6	100.5	-	0.1	100.0	-	▲ 0.2
2018年	101.0	-	0.6	100.8	-	0.6	100.4	-	▲ 0.1	99.9	-	▲ 0.2
2019年	101.6	-	0.6	101.7	-	0.9	101.3	-	0.9	100.3	-	0.5
2020年												
2017年 1月	100.0	▲ 0.3	0.4	99.5	▲ 0.4	▲ 0.1	100.0	▲ 0.5	▲ 0.3	99.9	▲ 0.4	▲ 0.1
2	99.9	▲ 0.1	0.2	99.6	0.1	0.1	100.1	0.1	▲ 0.2	99.7	▲ 0.2	▲ 0.4
3	99.7	▲ 0.3	▲ 0.1	99.6	0.0	0.0	100.0	▲ 0.1	▲ 0.5	99.6	▲ 0.1	▲ 0.7
4	100.2	0.5	0.3	100.1	0.5	0.3	100.4	0.4	▲ 0.2	100.1	0.5	▲ 0.4
5	100.7	0.4	0.8	100.6	0.4	0.8	100.8	0.4	0.3	100.4	0.3	0.0
6	100.3	▲ 0.4	0.5	100.3	▲ 0.3	0.6	100.6	▲ 0.2	0.2	100.2	▲ 0.2	0.1
7	100.0	▲ 0.3	0.2	100.2	▲ 0.1	0.6	100.5	0.0	0.1	100.1	▲ 0.1	0.1
8	100.4	0.5	0.6	100.3	0.1	0.8	100.6	0.1	0.2	100.1	0.0	▲ 0.1
9	100.8	0.4	1.0	100.6	0.3	1.1	100.9	0.3	0.6	100.0	0.0	0.0
10	100.4	▲ 0.4	0.0	100.6	0.0	1.0	100.8	▲ 0.1	0.3	100.2	0.2	▲ 0.1
11	100.8	0.4	0.1	100.6	0.0	0.8	100.7	▲ 0.1	0.1	100.1	▲ 0.1	▲ 0.2
12	100.8	0.0	0.5	100.5	▲ 0.1	0.6	100.5	▲ 0.2	0.0	100.0	▲ 0.1	▲ 0.2
2018年 1月	101.1	0.3	1.1	100.4	▲ 0.1	0.9	100.3	▲ 0.2	0.3	99.7	▲ 0.3	▲ 0.2
2	100.9	▲ 0.2	1.0	100.3	▲ 0.1	0.7	100.1	▲ 0.2	0.1	99.8	0.0	0.0
3	100.3	▲ 0.6	0.6	100.2	▲ 0.1	0.6	100.0	▲ 0.1	0.1	99.7	▲ 0.1	0.1
4	100.2	▲ 0.1	0.0	100.4	0.2	0.3	100.3	0.3	▲ 0.1	99.8	0.1	▲ 0.3
5	100.4	0.2	▲ 0.2	100.6	0.2	0.1	100.3	0.0	▲ 0.5	99.9	0.1	▲ 0.4
6	100.5	0.0	0.2	100.7	0.1	0.4	100.2	▲ 0.1	▲ 0.3	99.7	▲ 0.3	▲ 0.5
7	100.7	0.2	0.7	100.5	▲ 0.2	0.3	100.0	▲ 0.2	▲ 0.5	99.4	▲ 0.2	▲ 0.7
8	101.4	0.8	1.0	101.0	0.5	0.6	100.5	0.5	▲ 0.2	99.9	0.5	▲ 0.1
9	101.6	0.2	0.7	101.1	0.1	0.5	100.5	0.0	▲ 0.4	99.9	0.0	▲ 0.1
10	102.2	0.6	1.7	101.7	0.6	1.1	101.0	0.5	0.2	100.3	0.3	0.0
11	101.5	▲ 0.7	0.6	101.5	▲ 0.2	0.8	100.9	▲ 0.2	0.1	100.1	▲ 0.1	0.0
12	101.1	▲ 0.4	0.3	101.2	▲ 0.3	0.7	100.8	▲ 0.1	0.3	100.1	0.0	0.1
2019年 1月	101.2	0.1	0.1	101.1	▲ 0.1	0.7	100.7	▲ 0.1	0.3	100.0	▲ 0.2	0.3
2	101.1	▲ 0.1	0.2	101.2	0.0	0.9	100.7	0.1	0.6	100.1	0.1	0.4
3	101.1	0.0	0.8	101.3	0.1	1.1	100.8	0.1	0.8	100.1	0.0	0.4
4	101.2	0.1	0.9	101.5	0.2	1.1	101.1	0.3	0.8	100.3	0.2	0.5
5	101.4	0.3	1.0	101.6	0.1	1.0	101.1	0.0	0.8	100.4	0.1	0.5
6	101.3	▲ 0.1	0.8	101.6	▲ 0.1	0.9	101.2	0.1	0.9	100.1	▲ 0.4	0.4
7	101.3	▲ 0.1	0.6	101.4	▲ 0.1	0.9	101.1	▲ 0.1	1.1	100.0	0.0	0.6
8	101.8	0.6	0.4	101.8	0.4	0.8	101.5	0.4	1.0	100.5	0.4	0.5
9	101.9	0.1	0.3	101.8	0.0	0.7	101.5	0.0	1.0	100.3	▲ 0.1	0.4
10	102.3	0.3	0.1	102.2	0.4	0.5	101.8	0.3	0.8	100.7	0.3	0.4
11	102.2	0.0	0.7	102.3	0.2	0.8	101.9	0.1	1.1	100.7	0.0	0.5
12	102.2	▲ 0.1	1.1	102.4	0.1	1.2	102.0	0.1	1.2	100.6	0.0	0.5
2020年 1月	102.1	0.0	0.9	102.2	▲ 0.2	1.1	101.8	▲ 0.2	1.1	100.2	▲ 0.4	0.2
2	102.1	0.0	1.0	102.2	0.0	1.1	101.8	0.0	1.1	100.3	0.1	0.2
3	101.9	▲ 0.2	0.8	102.1	▲ 0.1	0.8	101.8	▲ 0.1	0.9	100.4	0.1	0.3
4	101.5	▲ 0.4	0.4	101.5	▲ 0.6	0.0	101.5	▲ 0.3	0.4	100.1	▲ 0.3	▲ 0.2
5	101.6	0.0	0.2	101.5	0.1	▲ 0.1	101.7	0.2	0.6	100.2	0.1	▲ 0.2
6	101.5	▲ 0.1	0.2	101.4	▲ 0.1	▲ 0.1	101.5	▲ 0.2	0.4	100.2	0.0	0.1
7	101.7	0.2	0.4	101.5	0.1	0.0	101.6	0.1	0.6	100.3	0.1	0.3
8	102.4	0.7	0.5	101.5	0.0	▲ 0.3	101.5	▲ 0.1	0.0	100.0	▲ 0.3	▲ 0.5
9	102.1	▲ 0.3	0.1	101.4	▲ 0.1	▲ 0.4	101.5	0.0	0.0	99.9	▲ 0.2	▲ 0.5
10	101.9	▲ 0.2	▲ 0.4	101.5	0.1	▲ 0.7	101.7	0.2	▲ 0.1	100.1	0.3	▲ 0.5
11	101.2	▲ 0.6	▲ 0.9	101.3	▲ 0.2	▲ 1.0	101.6	▲ 0.1	▲ 0.3	100.1	▲ 0.1	▲ 0.6
12												

(注)前年(同月)比は各基準年の公表値による。

## (福山市)

2015年=100

食料	住居	光熱・水道	家具・家事用品	被服及び履物	保健医療	交通・通信	教育	教養娯楽	諸雑費
102.1	99.3	98.4	96.2	105.7	101.7	98.1	104.2	100.7	99.2
102.6	99.0	102.6	93.8	106.5	103.1	99.3	104.4	100.9	99.8
103.4	99.0	104.5	95.7	107.4	103.8	98.6	103.1	103.4	100.1
102.1	99.4	95.5	97.9	103.9	100.9	98.3	103.6	100.2	98.6
102.1	99.4	96.0	98.9	101.4	100.8	97.8	103.7	100.1	98.9
101.2	99.4	96.7	95.7	104.4	100.7	97.3	103.7	100.6	98.8
101.6	99.3	97.8	95.3	106.9	101.4	98.1	104.4	101.2	99.3
102.1	99.4	99.1	98.2	106.6	101.6	98.2	104.4	101.7	99.4
101.7	99.3	99.3	95.9	106.5	100.8	98.1	104.3	100.6	99.3
100.8	99.3	99.2	97.3	104.7	100.8	98.1	104.3	100.2	99.2
102.5	99.3	99.2	94.9	103.2	102.8	97.7	104.3	101.6	99.3
103.8	99.3	99.3	94.7	107.7	102.8	97.4	104.3	100.2	99.4
101.6	99.3	99.5	95.2	107.6	102.4	98.4	104.3	100.9	99.5
103.0	99.3	99.5	95.2	108.1	102.3	98.7	104.3	100.6	99.2
103.0	99.2	99.5	94.8	107.2	102.5	98.8	104.3	100.7	99.5
104.6	99.0	100.3	94.8	104.9	102.5	98.8	104.3	100.0	99.3
103.4	99.0	100.7	94.8	104.2	102.7	99.1	104.3	100.5	99.4
101.5	98.9	101.0	94.4	104.9	102.3	99.0	104.3	100.2	99.5
100.9	98.9	101.3	93.7	107.0	102.5	98.6	104.6	100.2	99.9
100.8	99.1	102.2	94.4	107.3	102.8	99.3	104.6	100.5	99.5
101.1	99.0	102.7	92.9	107.0	103.3	99.3	104.5	100.3	99.3
102.2	99.1	102.8	90.6	104.6	103.1	99.6	104.5	100.4	99.6
103.6	99.1	103.0	92.8	104.1	103.9	99.8	104.5	102.7	99.5
103.9	99.1	103.6	93.5	108.3	103.8	99.7	104.5	101.0	99.6
104.7	99.0	104.5	94.2	109.1	103.6	100.4	104.5	101.9	100.9
102.8	99.0	104.6	94.1	108.8	103.5	99.6	104.5	101.4	100.8
102.1	99.0	104.5	95.3	108.3	103.5	98.4	104.5	101.5	100.7
102.9	98.9	104.9	94.7	105.4	103.8	98.7	104.5	101.3	100.5
102.3	99.0	105.2	94.2	105.1	103.8	98.4	104.5	102.8	100.4
102.0	98.9	105.4	94.9	104.3	103.8	98.6	105.3	102.5	100.7
101.8	98.7	105.0	94.0	107.8	103.5	98.6	105.3	103.2	101.1
102.2	99.0	104.7	96.9	107.4	104.0	99.1	105.3	102.6	100.9
103.0	98.7	104.2	95.3	107.6	103.7	97.8	105.3	102.5	101.0
102.9	98.8	104.1	94.5	106.0	103.4	98.5	105.3	102.4	100.7
104.1	98.8	103.9	95.8	104.4	103.4	98.7	105.3	105.2	100.8
104.8	98.8	103.6	95.5	108.0	103.2	98.1	105.3	103.2	101.4
105.2	99.4	103.6	97.8	110.7	104.7	98.8	97.0	105.5	98.0
104.8	99.3	104.9	97.7	111.4	104.4	99.0	97.0	104.6	98.0
104.7	99.3	104.5	96.6	110.2	104.2	99.2	97.0	105.4	98.1
105.4	99.3	104.7	95.8	107.8	104.1	99.5	97.0	104.2	97.5
105.4	99.6	104.6	94.5	107.2	104.3	99.3	97.0	104.8	97.4
104.5	99.4	104.4	95.0	110.1	104.3	99.1	97.0	104.5	97.2
105.1	99.5	103.6	94.6	109.9	104.2	96.6	94.7	104.3	97.7
105.5	99.5	103.4	94.3	109.5	104.5	96.1	94.7	104.7	97.3
105.0	99.4	103.4	95.9	109.1	104.6	96.2	94.3	104.5	97.8
105.6	99.4	102.9	97.6	107.7	104.1	96.9	93.4	104.8	97.7
108.4	99.4	102.3	96.8	106.7	104.0	98.2	93.4	103.5	97.3
107.8	99.3	101.4	96.3	109.2	103.7	97.5	93.4	102.4	97.6
107.0	99.3	100.2	98.7	110.5	103.5	97.4	93.4	101.8	98.5
105.2	99.3	99.8	99.0	110.3	103.7	97.0	93.4	101.6	98.5

第2表 中 分 類 指 数

中 分 類	ウエイト	2020年10月			2020年11月				
		指数	前月比 (%)	前年同月比 (%)	指数	前月比 (%)	前年同月比		
							寄与度	(%)	寄与度
総 合	10000	101.6	0.0	▲ 0.3	101.2	▲ 0.5	▲ 0.5	▲ 0.6	▲ 0.6
生 鮮 食 品 を 除 く 総 合	9538	101.1	0.1	▲ 0.6	101.0	▲ 0.1	▲ 0.09	▲ 0.7	▲ 0.70
持家の帰属家賃を除く総合	8651	101.8	0.0	▲ 0.4	101.2	▲ 0.5	▲ 0.46	▲ 0.7	▲ 0.58
持家の帰属家賃及び 生鮮食品を除く総合	8189	101.2	0.1	▲ 0.7	101.1	▲ 0.1	▲ 0.07	▲ 0.9	▲ 0.73
生鮮食品及び エネルギーを除く総合	8768	101.4	0.2	▲ 0.1	101.4	0.0	0.00	▲ 0.2	▲ 0.15
食料(酒類を除く)及び エネルギーを除く総合	6591	100.2	0.3	▲ 0.3	100.2	0.0	0.01	▲ 0.3	▲ 0.17
食 料	2793	106.3	▲ 0.2	1.0	104.9	▲ 1.3	▲ 0.39	0.5	0.14
生 鮮 食 品	462	111.9	▲ 1.0	5.8	103.5	▲ 7.5	▲ 0.38	3.2	0.15
生 鮮 食 品 を 除 く 食 料	2330	105.2	0.0	0.1	105.2	0.0	▲ 0.01	0.0	▲ 0.01
穀 類	229	105.8	▲ 0.3	▲ 0.9	104.6	▲ 1.1	▲ 0.03	▲ 3.3	▲ 0.08
魚 介 類	236	110.5	0.6	1.1	106.3	▲ 3.8	▲ 0.10	▲ 2.3	▲ 0.06
生 鮮 魚 介 類	158	108.2	1.6	1.5	102.0	▲ 5.8	▲ 0.10	▲ 3.3	▲ 0.05
肉 類	291	100.8	▲ 0.5	▲ 3.4	100.7	▲ 0.1	0.00	▲ 1.5	▲ 0.04
乳 卵 類	134	101.3	0.0	0.1	100.7	▲ 0.5	▲ 0.01	▲ 1.3	▲ 0.02
野 菜 ・ 海 藻	304	110.7	▲ 1.0	6.1	104.0	▲ 6.0	▲ 0.20	3.7	0.11
生 鮮 野 菜 物	209	111.5	▲ 1.3	7.9	100.8	▲ 9.6	▲ 0.22	3.8	0.08
果 物	101	116.8	▲ 3.9	7.3	110.3	▲ 5.6	▲ 0.07	11.9	0.12
生 鮮 果 物	95	119.1	▲ 4.0	8.5	112.2	▲ 5.8	▲ 0.07	13.4	0.12
油 脂 ・ 調 味 料	129	100.3	▲ 0.1	▲ 1.7	99.7	▲ 0.6	▲ 0.01	▲ 2.2	▲ 0.03
菓 子 類	230	107.4	1.8	2.0	107.9	0.5	0.01	3.3	0.08
調 理 食 品	333	106.7	▲ 0.7	3.8	107.0	0.3	0.01	3.3	0.11
飲 料	154	98.6	0.1	▲ 1.7	98.1	▲ 0.5	▲ 0.01	▲ 3.4	▲ 0.05
酒 類	154	104.0	1.1	▲ 1.8	104.0	▲ 0.1	0.00	▲ 1.4	▲ 0.02
外 食	498	108.4	0.0	0.6	108.4	0.0	0.00	0.5	0.03
住 居	2060	100.9	0.0	0.3	100.8	▲ 0.2	▲ 0.03	0.1	0.03
持家の帰属家賃を除く住居	711	101.5	0.0	0.2	101.3	▲ 0.2	▲ 0.02	0.0	0.00
家 賃	1856	100.7	0.1	0.4	100.5	▲ 0.2	▲ 0.03	0.2	0.04
持家の帰属家賃を除く家賃	507	100.7	0.1	0.5	100.5	▲ 0.2	▲ 0.01	0.2	0.01
設 備 修 繕 ・ 維 持	204	103.3	0.0	▲ 0.4	103.2	▲ 0.1	0.00	▲ 0.5	▲ 0.01
光 熱 ・ 水 道	752	98.1	▲ 1.0	▲ 2.7	97.5	▲ 0.7	▲ 0.05	▲ 4.7	▲ 0.36
電 気 代	336	98.6	▲ 1.6	▲ 6.2	98.2	▲ 0.4	▲ 0.01	▲ 7.6	▲ 0.27
ガ ス 代	220	94.1	▲ 1.1	▲ 0.1	92.6	▲ 1.6	▲ 0.03	▲ 3.5	▲ 0.07
他 の 光 熱	24	101.4	0.0	▲ 5.1	100.0	▲ 1.4	0.00	▲ 6.4	▲ 0.02
上 下 水 道 料	173	101.9	0.0	1.9	101.9	0.0	0.00	0.0	0.00
家 具 ・ 家 事 用 品	350	93.4	2.2	▲ 0.2	95.4	2.1	0.07	2.4	0.08
家 庭 用 耐 久 財	93	86.4	▲ 0.8	▲ 0.5	92.1	6.5	0.05	3.5	0.03
室 内 装 備 品	53	87.7	5.3	▲ 0.6	86.6	▲ 1.2	▲ 0.01	1.8	0.01
寝 具 類	33	79.1	6.7	▲ 2.0	78.2	▲ 1.2	0.00	▲ 3.5	▲ 0.01
家 事 雑 貨	70	101.1	3.6	▲ 0.4	101.3	0.2	0.00	1.9	0.01
家 事 用 消 耗 品	87	101.0	1.4	0.8	103.6	2.6	0.02	4.4	0.04
家 事 サ ー ビ ス	13	111.1	0.0	0.0	111.1	0.0	0.00	0.0	0.00

(注1)生鮮食品…生鮮魚介, 生鮮野菜, 生鮮果物

## (広島市)

2015年=100

中 分 類	ウエイト	2020年10月			2020年11月				
		指数	前月比 (%)	前年同月比 (%)	指数	前月比 (%)	前年同月比		
							寄与度	(%)	寄与度
被 服 及 び 履 物	446	106.2	0.5	▲ 1.3	106.4	0.2	0.01	▲ 1.8	▲ 0.08
衣 料	179	102.8	1.3	▲ 1.2	102.3	▲ 0.4	▲ 0.01	▲ 2.8	▲ 0.05
和 服	2	91.3	1.8	▲ 5.6	91.3	0.0	0.00	▲ 5.6	0.00
洋 服	178	102.9	1.3	▲ 1.2	102.5	▲ 0.4	▲ 0.01	▲ 2.8	▲ 0.05
シャツ・セーター・下着類	132	108.4	0.7	▲ 0.7	109.7	1.2	0.02	0.4	0.01
シャツ・セーター類	94	108.5	1.0	▲ 1.7	110.0	1.4	0.01	▲ 0.5	▲ 0.01
下 着 類	37	108.2	▲ 0.3	2.1	108.8	0.6	0.00	2.7	0.01
履 物 類	63	110.9	▲ 0.6	▲ 7.1	110.9	0.0	0.00	▲ 7.1	▲ 0.05
他 の 被 服	33	106.3	▲ 0.8	4.7	106.4	0.1	0.00	2.9	0.01
被 服 関 連 サ ー ビ ス	39	107.3	0.0	1.3	107.3	0.0	0.00	1.3	0.01
保 健 医 療	447	103.6	▲ 0.1	▲ 0.4	103.6	0.0	0.00	▲ 0.3	▲ 0.01
医 薬 品 ・ 健 康 保 持 用 摂 取 品	136	98.4	▲ 0.6	▲ 0.1	98.6	0.2	0.00	0.3	0.00
保 健 医 療 用 品 ・ 器 具	83	103.8	0.2	▲ 0.4	103.4	▲ 0.4	0.00	▲ 0.2	0.00
保 健 医 療 サ ー ビ ス	229	106.6	0.0	▲ 0.6	106.6	0.0	0.00	▲ 0.6	▲ 0.02
交 通 ・ 通 信	1315	98.1	0.0	▲ 0.9	97.6	▲ 0.5	▲ 0.06	▲ 1.2	▲ 0.16
交 通	239	103.3	0.5	0.9	102.9	▲ 0.4	▲ 0.01	0.9	0.02
自 動 車 等 関 係 費	629	101.0	▲ 0.2	▲ 3.6	100.2	▲ 0.8	▲ 0.05	▲ 3.7	▲ 0.24
通 信	448	91.3	▲ 0.1	2.5	91.2	0.0	0.00	1.5	0.06
教 育	237	94.5	0.0	▲ 2.2	94.5	0.0	0.00	▲ 2.2	▲ 0.05
授 業 料 等	144	82.8	0.0	▲ 6.2	82.8	0.0	0.00	▲ 6.2	▲ 0.08
教 科 書 ・ 学 習 参 考 教 材	7	103.0	0.0	1.2	103.0	0.0	0.00	1.2	0.00
補 習 教 育	86	113.4	0.0	2.9	113.4	0.0	0.00	2.9	0.03
教 養 娛 楽	949	100.3	▲ 0.2	▲ 2.4	100.2	▲ 0.1	▲ 0.01	▲ 2.0	▲ 0.19
教 養 娛 楽 用 耐 久 財	67	98.3	▲ 1.8	0.0	97.4	▲ 0.9	▲ 0.01	▲ 2.6	▲ 0.02
教 養 娛 楽 用 品	204	100.8	0.0	▲ 1.0	99.7	▲ 1.1	▲ 0.02	1.0	0.02
書 籍 ・ 他 の 印 刷 物	118	108.4	0.0	4.2	108.4	0.0	0.00	4.4	0.05
教 養 娛 楽 サ ー ビ ス	560	98.7	▲ 0.2	▲ 4.5	99.0	0.3	0.02	▲ 4.3	▲ 0.24
諸 雑 費	650	99.4	1.0	0.8	99.2	▲ 0.1	▲ 0.01	0.8	0.05
理 美 容 サ ー ビ ス	109	103.0	0.0	▲ 0.1	103.0	0.0	0.00	0.0	0.00
理 美 容 用 品	157	103.8	0.8	▲ 0.3	103.3	▲ 0.5	▲ 0.01	▲ 0.1	0.00
身 の 回 り 用 品	87	98.8	0.1	0.2	98.8	0.0	0.00	0.1	0.00
た ば こ	49	124.4	9.6	9.6	124.4	0.0	0.00	9.6	0.05
他 の 諸 雑 費	247	90.1	0.0	0.0	90.1	0.0	0.00	0.0	0.00
《 別 掲 》									
エ ネ ル ギ ー	770	97.7	▲ 1.1	▲ 5.3	96.5	▲ 1.3	▲ 0.10	▲ 7.0	▲ 0.55
教 育 関 係 費	307	97.6	0.0	▲ 1.4	97.6	0.0	0.00	▲ 1.8	▲ 0.05
教 養 娛 楽 関 係 費	1053	100.1	▲ 0.1	▲ 2.3	99.8	▲ 0.2	▲ 0.02	▲ 1.8	▲ 0.19
情 報 通 信 関 係 費	507	94.2	▲ 0.3	1.3	94.2	0.0	0.00	1.0	0.05

(注2) エネルギー…電気代, 都市ガス代, プロパンガス, 灯油, ガソリン

## (参考表) 小売物価統計調査

中分類	品目	単位	2019年 平均	2019年 11月	12月	2020年 1月	2月
魚介類 (生鮮魚介)	まぐろ	100g	374	375	396	388	374
	あじ	100g	112	125	149	120	108
	いか	100g	190	142	88	138	113
肉類	牛肉(国産品) 1)	100g	874	871	891	929	913
	豚肉(国産品バラ)	100g	214	210	217	215	215
	鶏肉	100g	112	115	110	110	113
乳卵類	鶏卵	1パック・10個	211	220	222	216	217
野菜・海藻 (生鮮野菜)	キャベツ	1kg	157	151	139	126	102
	はくさい	1kg	187	208	159	143	118
	だいこん	1kg	153	170	140	131	108
果物 (生鮮果物)	りんご(ふじ又はつがる)	1kg	505	482	483	497	506
	ぶどう(デラウェア)	1kg	1,556	...	...	...	...
穀類	食パン	1kg	463	450	454	446	445
	カップ麺	1個・77g	162	164	160	163	165
乳卵類	牛乳 2)	1本・1,000mL	199	200	200	200	198
油脂・調味料	みそ	1個・750g	345	335	338	338	341
飲料	緑茶 3)	100g	374	377	377	377	379
外食	中華そば	1杯	705	705	705	705	705
	すし 4)	1人前	985	985	985	985	985
	カレーライス	1皿	834	857	790	790	790
	ハンバーグ	1人前	1,121	1,121	1,121	1,121	1,121
家事用消耗品	ラップ	1本	298	303	298	299	313
	トイレットペーパー	1パック・12ロール	414	439	439	439	437
	洗濯用洗剤	1kg	310	321	327	327	327
洋服	背広服(春夏物) 5)	1着	74,520	...	...	...	...
	背広服(秋冬物) 6)	1着	75,210	75,900	75,900	75,900	75,900
シャツ・セーター類	ワイシャツ 7)	1枚	2,038	2,085	2,085	2,085	2,085
下着類	男子用シャツ 8)	1袋	1,515	1,549	1,549	1,549	1,549
	子供用下着	1袋	765	776	776	776	776
ガス代	プロパンガス 9)	1か月	7,460	7,913	7,913	7,913	7,913
他の光熱	灯油	18L	1,716	1,770	1,770	1,839	1,800
自動車等関係費	ガソリン 10)	1L	147	148	147	153	153
被服関連サービス	クリーニング代(ワイシャツ)	1枚	173	173	173	173	173
自動車等関係費	車庫借料	1か月	12,625	13,500	13,500	13,500	13,500
理美容サービス	パーマメント代	1回	7,560	7,716	7,716	7,716	7,716
家賃	民営家賃	1か月・3.3㎡	4,403	4,401	4,385	4,389	4,388
	公営家賃(公的住宅) 11)	1か月・3.3㎡	1,062	1,061	1,057	1,056	1,053

- 1) ロース  
2) 店頭売り, 紙容器入り  
3) 煎茶  
4) にぎりずし  
5) 中級品  
6) 中級品  
7) 長袖  
8) 半袖  
9) 基本料金と従量料金の合計額(10㎡使用時)  
10) レギュラー  
11) 県営住宅家賃

## 主要品目の小売価格(広島市)

(単位:円)

3月	4月	5月	6月	7月	8月	9月	10月	2020年11月	
								広島市	東京都区部
336	311	353	343	323	327	329	361	354	433
117	129	125	113	108	132	121	126	110	105
133	129	125	116	119	128	153	131	123	155
912	903	915	919	887	873	897	889	889	934
210	207	216	216	210	210	207	208	209	242
102	107	108	111	110	110	110	107	112	131
207	220	213	209	209	214	214	216	217	225
106	177	224	174	151	238	217	190	153	150
192	310	395	292	254	408	374	242	176	152
112	182	198	204	202	222	217	201	177	161
476	546	672	844	994	1,035	829	571	540	489
...	...	...	1,921	1,788	1,813	1,648	...	...	...
435	444	451	440	439	447	445	438	433	436
162	159	162	160	160	157	162	162	162	159
200	195	198	200	200	203	204	204	204	216
337	337	337	337	337	340	335	340	333	314
377	374	379	379	379	379	379	379	379	569
705	710	675	748	748	748	748	748	748	562
979	-	-	1,045	1,045	1,045	1,045	1,045	1,045	1,339
790	768	737	768	758	758	758	758	758	722
1,121	1,019	1,015	1,008	1,008	1,008	1,055	1,058	1,058	1,019
314	302	316	302	302	311	306	306	320	305
450	450	465	461	471	469	462	668	668	647
325	325	330	330	339	343	321	331	316	327
75,900	75,900	-	75,900	75,900	75,900	...	...	...	...
...	...	...	...	...	...	75,900	75,900	75,900	79,658
2,085	2,085	2,085	2,085	2,085	2,085	2,085	2,085	2,085	2,856
1,548	1,738	1,738	1,738	1,738	1,738	1,738	1,738	1,738	1,024
776	776	776	776	776	776	776	776	776	926
7,913	7,913	7,913	7,913	7,913	7,913	7,913	7,913	7,913	6,803
1,776	1,674	1,674	1,674	1,674	1,680	1,680	1,680	1,656	1,667
147	133	124	131	135	138	139	138	134	131
173	176	176	176	176	176	176	176	176	241
13,500	13,500	13,500	13,500	13,500	13,500	13,500	13,500	13,500	27,219
7,716	7,716	7,716	7,716	7,716	7,716	7,716	7,716	7,716	9,363
4,394	4,395	4,399	4,392	4,390	4,412	4,414	4,420	4,412	8,822
1,050	1,089	1,084	1,072	1,069	1,063	1,061	1,065	1,064	1,757

(利用上の注意)

- ① 原則として、毎月同一の店舗において、同一の銘柄(基本銘柄)を調査し、調査価格の単純算術平均の結果を金額に応じて、円未満で四捨五入した消費税込みの価格である。
- ② 品目によっては、調査市の出回り状況に応じて調査する銘柄が異なる場合や、品質差がある場合もあり、価格は、必ずしもそのまま地域格差を示すものではない。  
また、消費者物価指数の作成で採用する価格とも異なる場合がある。

③ 記号の説明

- … 調査期間でないため調査を行わないもの
- 欠価格

詳細については、総務省のホームページ参照。<http://www.stat.go.jp/data/kouri/doukou/index.html>

## 小売物価統計調査にご協力をお願いします。

### 消費者物価指数の作成にも不可欠の調査です

この調査は、私たちの消費生活において重要な商品の小売価格やサービスの料金及び家賃を全国規模で毎月調査して、月々の価格の変化や地域別の価格差などを明らかにするとともに、物価水準の変動を測定するための消費者物価指数を作成し、各種施策の基礎資料を提供することを目的としています。

調査対象に選ばれた店舗、事業所、宿泊施設、借家にお住まいの世帯には、品目に応じて、次の者が調査します。

趣旨をご理解いただき、調査へのご協力をお願いいたします。

①調査員調査（調査市は、広島市、福山市、三原市、三次市）

主な品目：食料、家事用消耗品、民営借家の家賃（三次市を除く）など

調査方法：調査市内の店舗の代表者様や世帯主様等から価格・家賃等を聴き取り、調査専用の携帯情報端末に入力します。

②広島県調査（調査地域は、県全域）

主な品目：水道料、授業料、宿泊料（広島市、廿日市市）、県営住宅家賃など

③総務省調査（調査地域は、全国全域）

主な品目：電気代、通信料、独立行政法人都市再生機構住宅家賃など



総務省統計局

<http://www.stat.go.jp/data/kouri/index.html>

小売物価統計調査

検索

### <次回公表予定日> 2021年（令和3年）1月26日（火）

- この資料は、総務省統計局「小売物価統計調査」の調査票情報を独自集計し、2015年1月から12月までの1年間の品目別平均価格を基準(100)として品目別ウエイトを用いた加重平均により作成したもので、全て原数値です。
- 変化率及び寄与度は、端数処理前の指数値を用いて計算しているため、公表された指数値を用いて計算した値とは一致しない場合があります。

広島県は、県民の皆様に対して、より分かりやすく、より使いやすい統計情報の提供に努めています。  
今後も広島県の「消費者物価指数」をご利用ください。

2020年（令和2年）12月発行  
編集発行 広島県 総務局 統計課  
〒730-8511 広島市中区基町 10-52  
TEL (082)513-2534（ダイヤルイン）

広島県では、2019年（平成31年）3月から2022年（令和4年）3月までの予定で、県庁舎耐震改修工事等を行っています。この工事に伴い、統計課は、次の住所に仮移転しています。

移転に伴い、県民のみならずには御不便をおかけしますが、御理解・御協力をお願いいたします。

《移転先》 〒730-0013 広島市中区八丁堀2番 31号 広島鴻池ビル 4階

この報告書の内容は、広島県のホームページでも提供しています。

「**広島県統計課**」で検索してください。

ホームページアドレス <https://www.pref.hiroshima.lg.jp/soshiki/21/>

