

2015年基準

# 消費者物価指数

(小売物価統計調査結果)

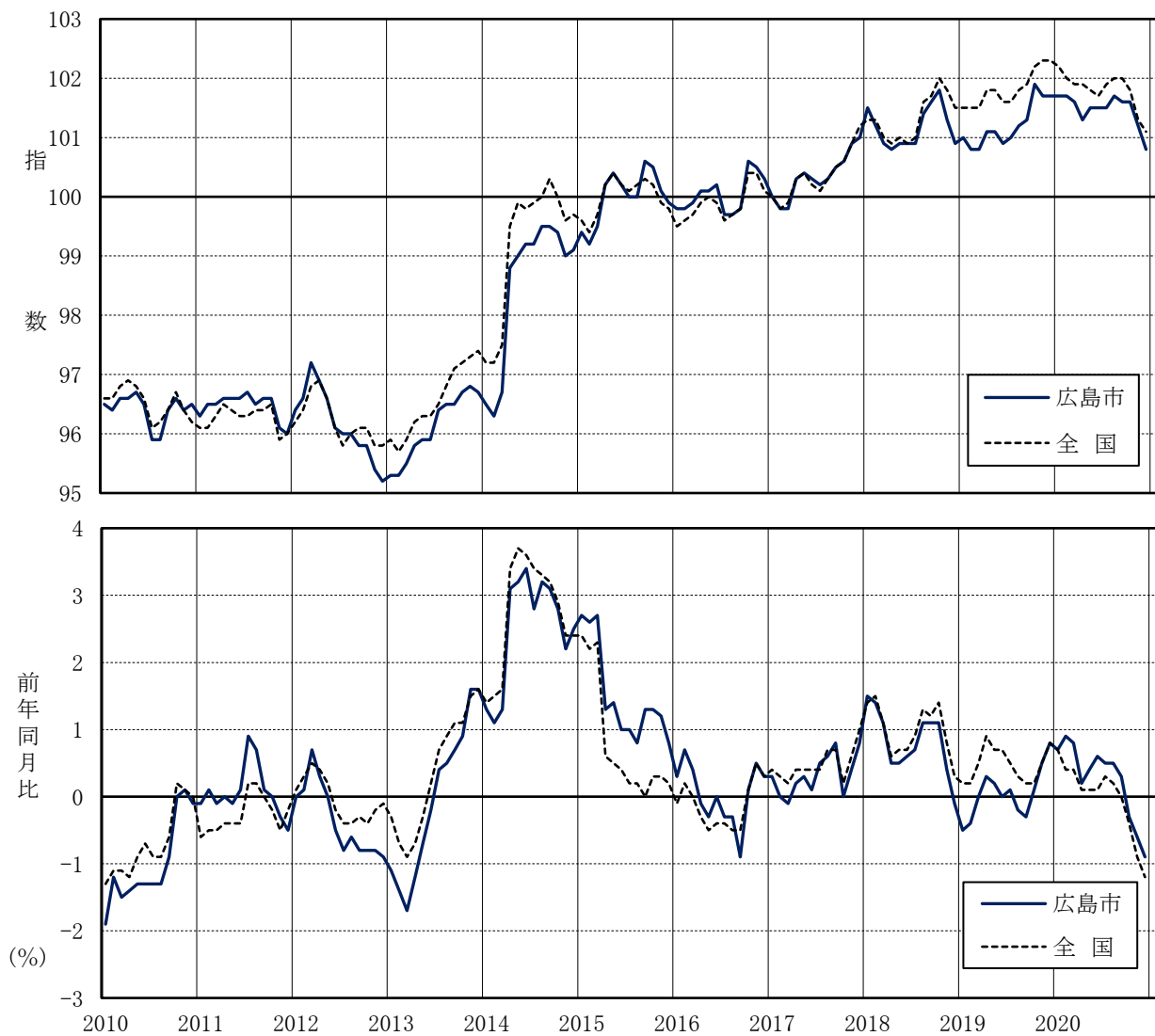
2020年(令和2年)12月分

及び2020年平均(5, 6ページ掲載)

広島市 総合指数	100.8	(2015年=100)
前年同月比	▲0.9 %	前月比 ▲0.4 %

図1 総合指数, 前年同月比

2010.1~2020.12



# 【広島市の消費者物価指数】 2020年12月 (2015年=100)

## 1 概況

	指数	前年同月比 (%)	ポイント	前月比 (%)	ポイント
総合指数	100.8	▲0.9	3か月連続の下落	▲0.4	2か月連続の下落
生鮮食品を除く総合指数	100.8	▲0.9	3か月連続の下落	▲0.2	2か月連続の下落
生鮮食品及びエネルギーを除く総合指数	101.2	▲0.5	3か月連続の下落	▲0.2	4か月ぶりの下落

図2 総合指数, 前年同月比の推移

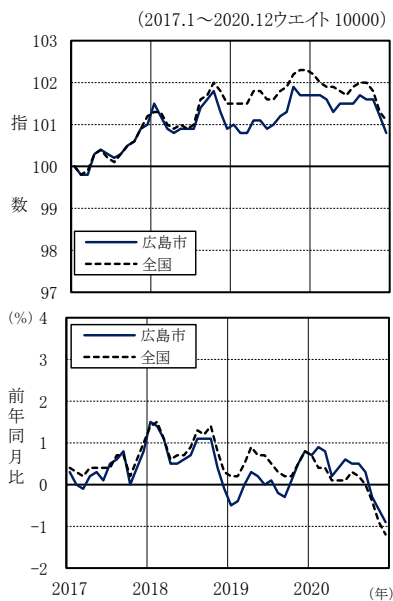


図3 生鮮食品を除く総合指数, 前年同月比の推移

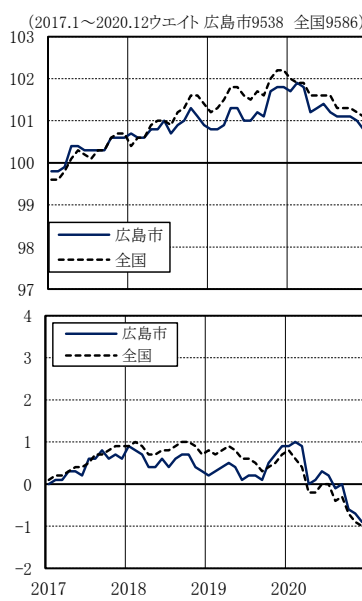
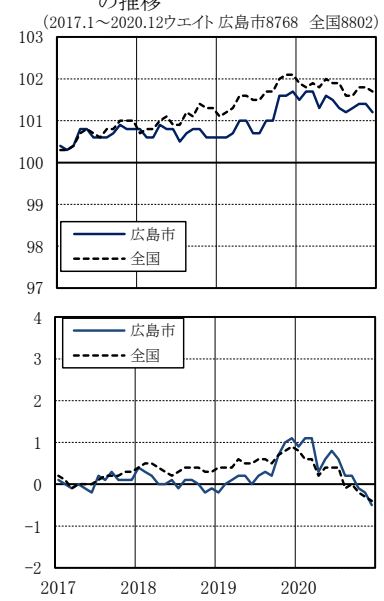


図4 生鮮食品及びエネルギーを除く総合指数, 前年同月比の推移



(注) 前年同月比は各基準年の公表値による。グラフの右上数値は、2015年基準指数のウェイト

## 2 前年同月との比較

～光熱・水道は下落 諸雑費は上昇～

表1 10大費目指数, 前年同月比, 寄与度

原数値	総合	食料		住居	光熱・水道	家具・家事用品	被服及び履物	保健医療	交通・通信	教育	教養娯楽	諸雑費	エネルギー
		生鮮食品	生鮮食品を除く食料										
指数	100.8	104.1	99.7	105.0	100.7	97.0	94.8	105.2	103.4	98.1	94.5	99.7	96.6
前年同月比 (%)	▲0.9	▲0.3	▲0.1	▲0.3	0.0	▲4.9	1.6	▲1.4	▲0.5	▲1.0	▲2.2	▲3.1	1.0
寄与度	▲0.9	▲0.08	0.00	▲0.08	0.00	▲0.37	0.05	▲0.07	▲0.02	▲0.12	▲0.05	▲0.30	0.06

(注1) 寄与度は、物価全体(総合)の上昇(下落)に、各費目がどれだけ影響したかを示したもの。

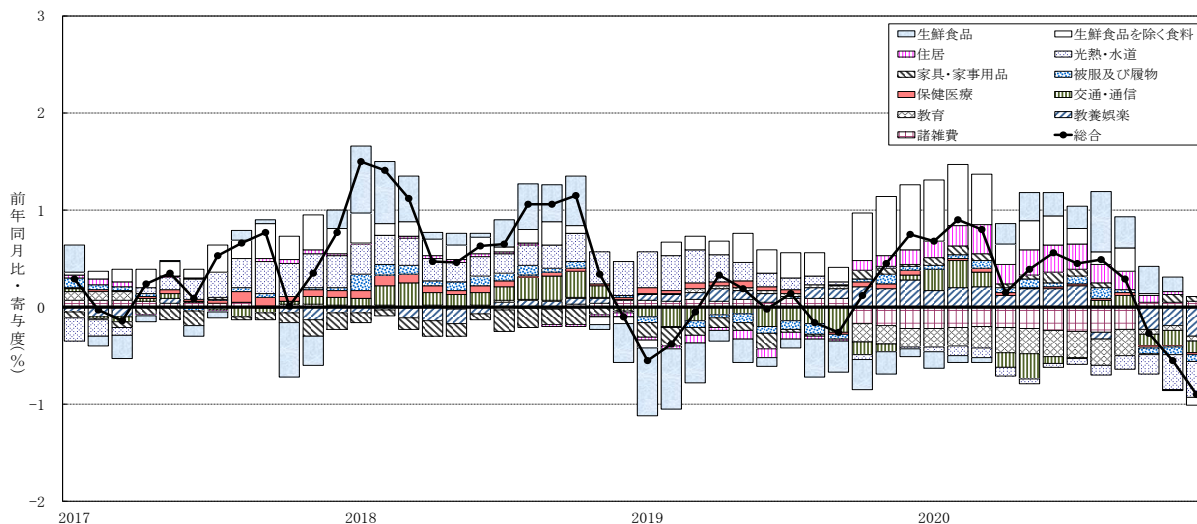
本来、寄与度の合計は、総合指数の前(年同)月に対する変化率となるが、四捨五入の関係で一致しない場合がある。

(注2) エネルギーは、光熱・水道のうち電気代、都市ガス代、プロパンガス、灯油と交通・通信のうちガソリン。

表2 総合指数の前年同月比に寄与した主な内訳

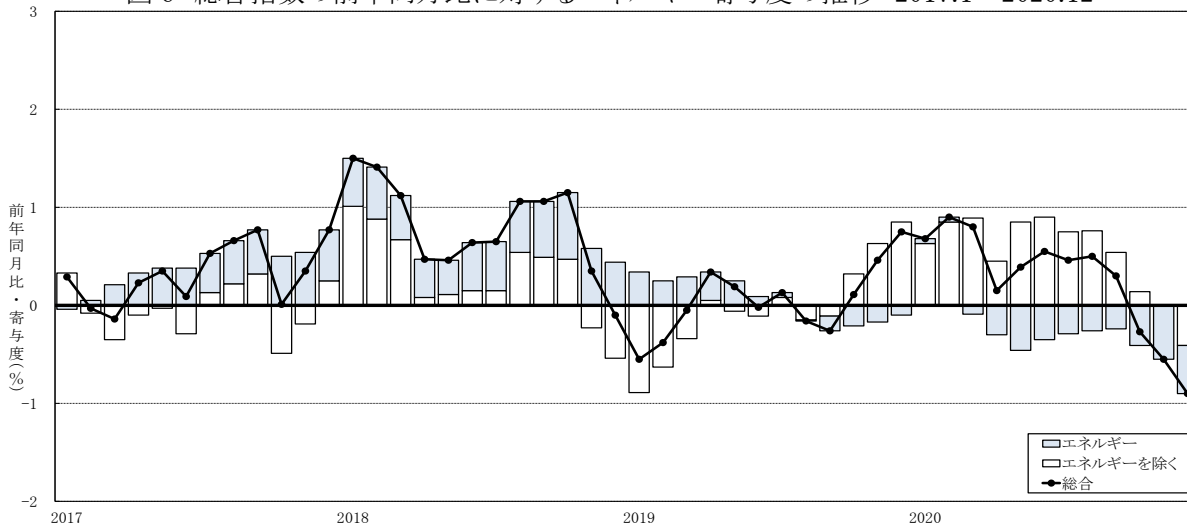
上 昇		下 落	
中分類 (主な品目)	寄与度	中分類 (主な品目)	寄与度
果物(みかん 等)	0.10	教養娯楽サービス(宿泊料 等)	▲0.26
調理食品(すし(にぎりずし) 等)	0.09	電気代(電気代)	▲0.25
たばこ(たばこ(国産品) 等)	0.05	自動車等関係費(ガソリン 等)	▲0.17
家庭用耐久財(電気冷蔵庫 等)	0.05	ガス代(都市ガス代 等)	▲0.10
書籍・他の印刷物(新聞代 等)	0.05	授業料等(高等学校授業料(私立) 等)	▲0.08

図5 総合指数の前年同月比に対する10大費目別寄与度の推移 2017.1～2020.12



(注) 前年同月比、寄与度は、各基準年の公表値による(2015.12以前は2010年基準、2016.1以降は2015年基準)。

図6 総合指数の前年同月比に対するエネルギー寄与度の推移 2017.1～2020.12



(注) エネルギーは、光熱・水道のうち電気代、都市ガス代、プロパンガス、灯油と交通・通信のうちガソリン。

### 3 前月との比較

～食料は下落 交通・通信は上昇～

表3 10大費目指数の前月比、寄与度

原数値	総合	食料		住居	光熱・水道	家具・家事用品	被服及び履物	保健医療	交通・通信	教育	教養娯楽	諸雑費	エネルギー	
		生鮮食品	生鮮食品を除く食料											
前月比 (%)	▲0.4	▲0.7	▲3.7	▲0.2	▲0.1	▲0.5	▲0.6	▲1.2	▲0.2	0.4	0.0	▲0.5	0.0	0.2
寄与度	▲0.4	▲0.22	▲0.18	▲0.04	▲0.02	▲0.04	▲0.02	▲0.06	▲0.01	0.06	0.00	▲0.05	0.00	0.01

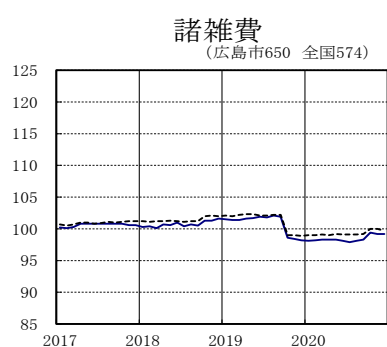
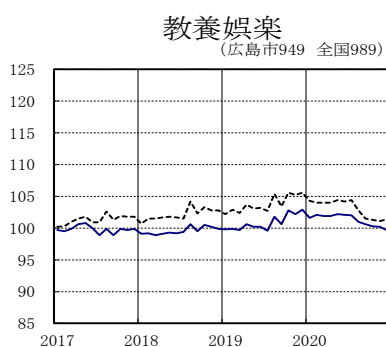
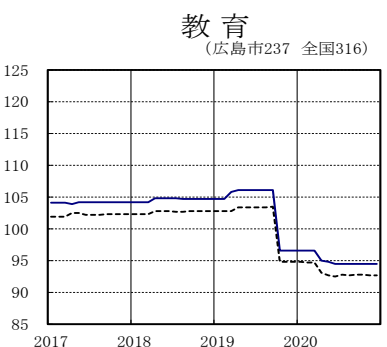
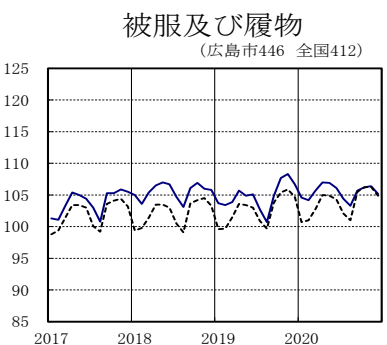
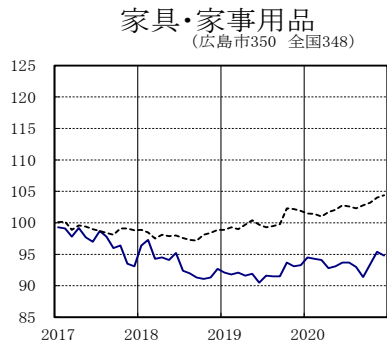
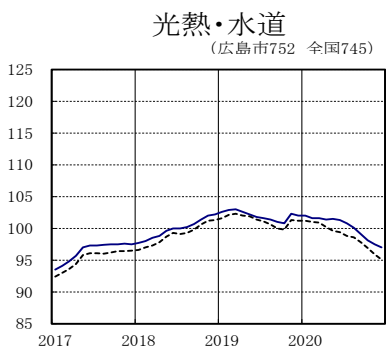
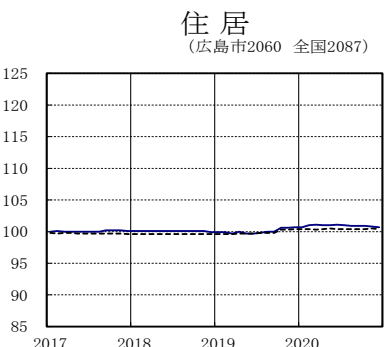
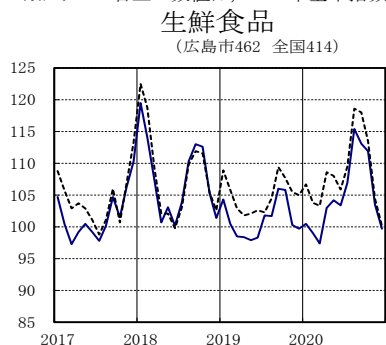
表4 総合指数の前月比に寄与した主な内訳

上昇		下落	
中分類 (主な品目)	寄与度	中分類 (主な品目)	寄与度
果物	0.06	野菜・海藻(トマト 等)	▲0.22
自動車等関係費(ガソリン 等)	0.05	シャツ・セーター類(婦人用Tシャツ(長袖) 等)	▲0.04
乳卵類(チーズ(国産品) 等)	0.02	魚介類(さんま 等)	▲0.04
寝具類(布団 等)	0.01	洋服(男子用上着 等)	▲0.03
下着類	0.01	ガス代(都市ガス代 等)	▲0.03

図7 10大費目指数の推移 2015年=100, 2017.1~2020.12

※グラフの右上の数値は、2015年基準指数のウェイト

広島市 ——— 全国 - - - - -



生鮮食品	
費目	中分類(小分類)
食料	魚介類(生鮮魚介)
	野菜・海藻(生鮮野菜)
	果物(生鮮果物)
生鮮食品を除く食料 (食料) - (生鮮食品)	

エネルギー	
費目	中分類(品目)
光熱・水道	電気代(電気代)
	ガス代(都市ガス代) (プロパンガス)
交通・通信	他の光熱(灯油)
	自動車等関係費 (ガソリン)

[参考] 【福山市の消費者物価指数】 2020年12月 (2015年=100)

1 概況

	指数	前年同月比 (%)	ポイント	前月比 (%)	ポイント
総合指数	100.9	▲1.2	3か月連続の下落	▲0.3	4か月連続の下落
生鮮食品を除く総合指数	101.1	▲1.2	5か月連続の下落	▲0.2	2か月連続の下落
生鮮食品及びエネルギーを除く総合指数	101.4	▲0.6	3か月連続の下落	▲0.2	2か月連続の下落

2 前年同月との比較, 前月との比較

～前年同月比は教養娯楽が下落 家具・家事用品が上昇  
前月比は食料が下落 交通・通信が上昇～

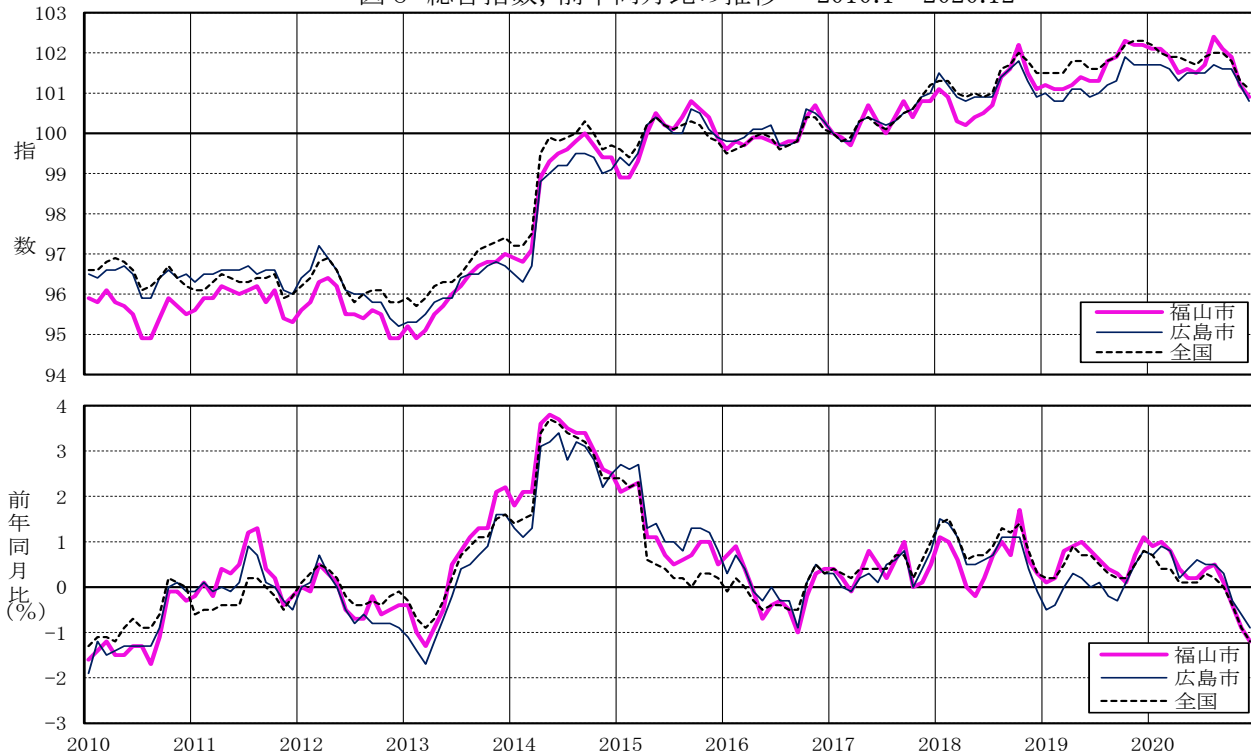
表5 10大費目指数, 前年同月比, 前月比, 寄与度

原数値	総合	食料	住居	光熱・水道	家具・家事用品	被服及び履物	保健医療	交通・通信	教育	教養娯楽	諸雑費
ウェイト	10000	2787	1890	724	388	406	431	1508	282	946	637
指数	100.9	104.2	99.3	99.6	98.8	108.6	103.6	97.5	93.4	101.0	98.6
前年同月比 (%)	▲1.2	▲0.5	0.0	▲4.7	2.3	▲1.4	▲0.6	▲1.7	▲3.7	▲4.2	0.5
寄与度	▲1.2	▲0.15	0.00	▲0.35	0.08	▲0.06	▲0.02	▲0.25	▲0.10	▲0.41	0.03
前月比 (%)	▲0.3	▲0.9	0.0	▲0.1	▲0.2	▲1.5	▲0.1	0.5	0.0	▲0.5	0.1
寄与度	▲0.3	▲0.27	0.00	▲0.01	▲0.01	▲0.06	0.00	0.07	0.00	▲0.05	0.00

(注) 寄与度は、物価全体(総合)の上昇(下落)に、各費目がどれだけ影響したかを示したもの。

本来、寄与度の合計は、総合指数の前(年同)月に対する変化率となるが、四捨五入の関係で一致しない場合がある。

図8 総合指数, 前年同月比の推移 2010.1～2020.12



(注) 前年同月比は各基準年の公表値による。

# 【広島市の消費者物価指数】 2020 年平均 (2015年=100)

## 1 概況

	指数	前年比 (%)	ポイント
総合指数	101.5	0.2	4年連続の上昇
生鮮食品を除く総合指数	101.3	0.1	4年連続の上昇
生鮮食品及びエネルギーを除く総合指数	101.4	0.4	3年連続の上昇

図9 総合指数, 前年比の推移

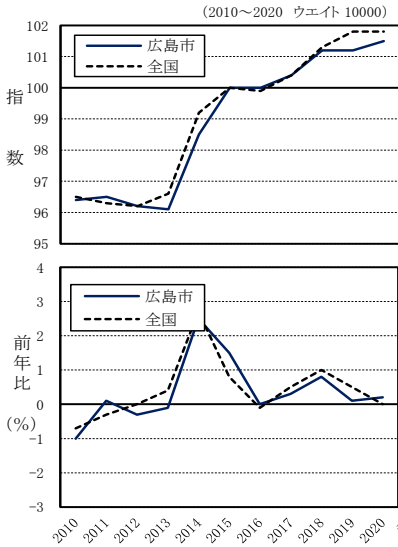


図10 生鮮食品を除く総合指数, 前年比の推移

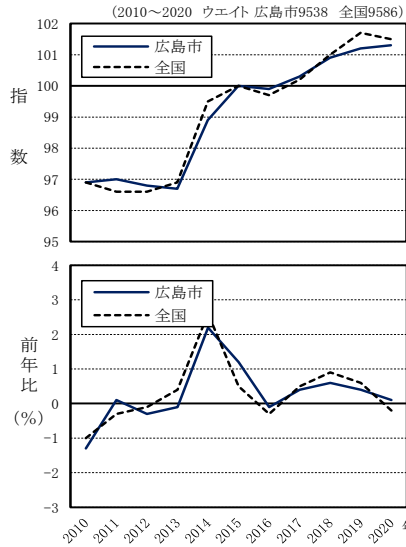
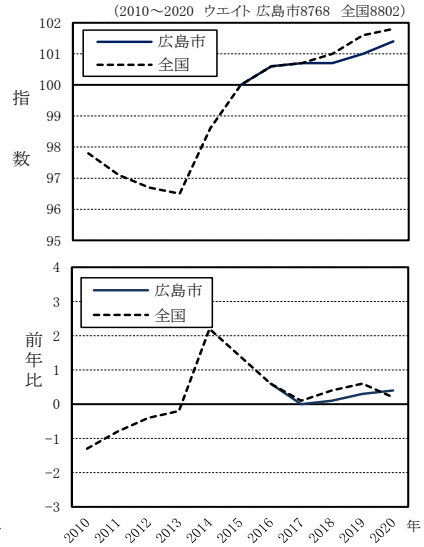


図11 生鮮食品及びエネルギーを除く総合指数, 前年比の推移



(注) 前年比は各基準年の公表値による。ウエイトの数値は2015年基準。

表6 総合, 生鮮食品を除く総合, 生鮮食品及びエネルギーを除く総合の指数, 前年比

		2010年	2011年	2012年	2013年	2014年	2015年	2016年	2017年	2018年	2019年	2020年
総合	指数	96.4	96.5	96.2	96.1	98.5	100.0	100.0	100.4	101.2	101.2	101.5
	前年比 (%)	▲ 1.0	0.1	▲ 0.3	▲ 0.1	2.5	1.5	0.0	0.3	0.8	0.1	0.2
生鮮食品を除く総合	指数	96.9	97.0	96.8	96.7	98.9	100.0	99.9	100.3	100.9	101.2	101.3
	前年比 (%)	▲ 1.3	0.1	▲ 0.3	▲ 0.1	2.2	1.2	▲ 0.1	0.4	0.6	0.4	0.1
生鮮食品及びエネルギーを除く総合	指数	-	-	-	-	-	100.0	100.6	100.7	100.7	101.0	101.4
	前年比 (%)	-	-	-	-	-	*	0.6	0.0	0.1	0.3	0.4

(注) 前年比は各基準年の公表値による。

## 2 前年との比較

～食料は上昇 教育は下落～

表7 10大費目指数の前年比, 寄与度

	総合	食料		住居	光熱・水道	家具・家事用品	被服及び履物	保健医療	交通・通信	教育	教養娯楽	諸雑費	エネルギー	
		生鮮食品	生鮮食品を除く食料											
指数	101.5	105.1	104.8	105.1	100.9	100.2	93.7	105.5	103.7	98.2	95.1	101.3	98.4	99.9
前年比 (%)	0.2	1.5	3.7	1.1	0.9	▲ 1.8	1.8	0.6	0.2	0.0	▲ 8.1	0.4	▲ 2.4	▲ 3.5
寄与度	0.2	0.42	0.17	0.25	0.18	▲ 0.14	0.06	0.03	0.01	0.00	▲ 0.20	0.04	▲ 0.16	▲ 0.28

(注1) 寄与度は、物価全体(総合)の上昇(下落)に、各費目がどれだけ影響したかを示したものの。

本来、寄与度の合計は、総合指数の前年に対する変化率となるが、四捨五入の関係で一致しない場合がある。

(注2) エネルギーは、光熱・水道のうち電気代、都市ガス代、プロパンガス、灯油と交通・通信のうちガソリン。

表8 総合指数の前年比に寄与した主な内訳

上 昇		下 落	
中分類 (主な品目)	寄与度	中分類 (主な品目)	寄与度
野菜・海藻(にんじん 等)	0.16	授業料等(幼稚園保育料(私立) 等)	▲0.23
調理食品(すし(にぎりずし) 等)	0.13	他の諸雑費(保育所保育料 等)	▲0.22
外食(焼肉(外食) 等)	0.13	電気代(電気代)	▲0.14
家賃(持家の帰属家賃 等)	0.10	自動車等関係費(ガソリン 等)	▲0.06
果物(りんご(ふじ又はつがる) 等)	0.08	肉類(牛肉(輸入品) 等)	▲0.04

[参考] 【福山市の消費者物価指数】 2020年平均 (2015年=100)

1 概況

	指 数	前年比(%)	ポイント
総合指数	101.7	0.2	4年連続の上昇
生鮮食品を除く総合指数	101.6	▲0.1	4年ぶりの下落
生鮮食品及びエネルギーを除く総合指数	101.6	0.3	2年連続の上昇

表9 総合、生鮮食品を除く総合、生鮮食品及びエネルギーを除く総合の指数、前年比

		2010年	2011年	2012年	2013年	2014年	2015年	2016年	2017年	2018年	2019年	2020年
総 合	指 数	95.6	95.9	95.6	96.0	98.9	100.0	100.0	100.3	101.0	101.6	101.7
	前年比 (%)	▲ 1.1	0.3	▲ 0.2	0.4	3.0	1.1	0.0	0.4	0.6	0.6	0.2
生鮮食品を除く総合	指 数	96.2	96.6	96.4	96.7	99.3	100.0	99.7	100.2	100.8	101.7	101.6
	前年比 (%)	▲ 1.3	0.4	▲ 0.2	0.4	2.7	0.7	▲ 0.3	0.6	0.6	0.9	▲ 0.1
生鮮食品及びエネルギーを除く総合	指 数	-	-	-	-	-	100.0	100.4	100.5	100.4	101.3	101.6
	前年比 (%)	-	-	-	-	-	*	0.4	0.1	▲ 0.1	0.9	0.3

(注)前年比は各基準年の公表値による。

2 前年との比較

～食料は上昇 教育は下落～

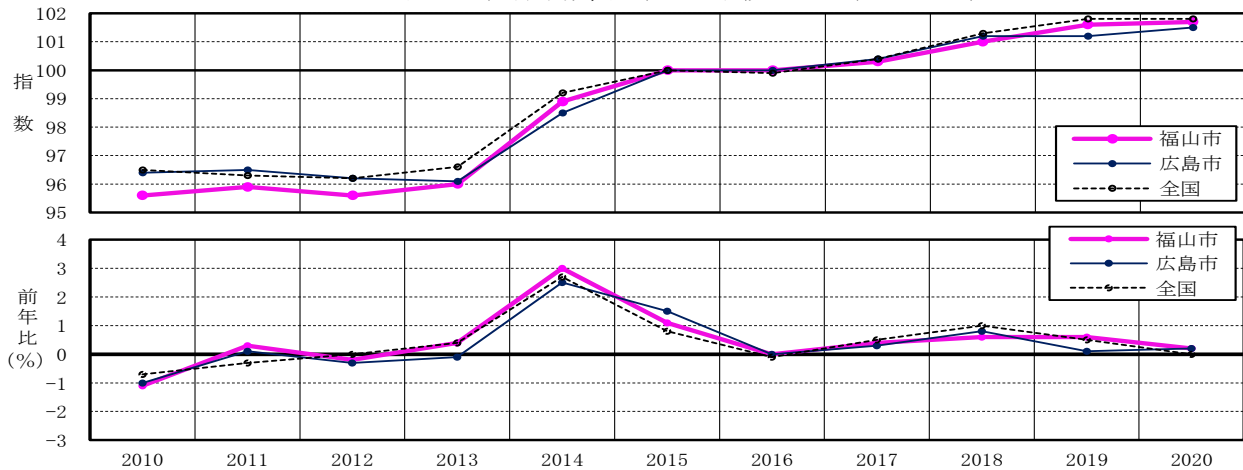
表10 10大費目指数の前年比、寄与度

	総合	食料	住居	光熱・水道	家具・家事用品	被服及び履物	保健医療	交通・通信	教 育	教養娯楽	諸雑費
指 数	101.7	105.8	99.4	102.5	96.4	108.9	104.1	97.6	94.6	103.5	97.8
前年比(%)	0.2	2.3	0.4	▲ 1.9	0.8	1.4	0.2	▲ 1.0	▲ 8.2	0.1	▲ 2.4
寄与度	0.2	0.65	0.08	▲ 0.14	0.03	0.06	0.01	▲ 0.15	▲ 0.24	0.01	▲ 0.15

(注) 寄与度は、物価全体(総合)の上昇(下落)に、各費目がどれだけ影響したかを示したものの。

本来、寄与度の合計は、総合指数の前年に対する変化率となるが、四捨五入の関係で一致しない場合がある。

図12 総合指数、前年比の推移 2010年～2020年



(注)前年比は各基準年の公表値による。

第1-1表 10大費目指数

年 月	総 合			生鮮食品を除く総合			生 鮮 食 品 及 び エネルギーを除く総合			食料(酒類を除く)及び エネルギーを除く総合		
	指数	前月比 (%)	前年(同月)比 (%)	指数	前月比 (%)	前年(同月)比 (%)	指数	前月比 (%)	前年(同月)比 (%)	指数	前月比 (%)	前年(同月)比 (%)
2017年 平均	100.4	-	0.3	100.3	-	0.4	100.7	-	0.0	100.1	-	▲ 0.2
2018年	101.2	-	0.8	100.9	-	0.6	100.7	-	0.1	100.0	-	▲ 0.1
2019年	101.2	-	0.1	101.2	-	0.4	101.0	-	0.3	100.0	-	0.0
2020年	101.5	-	0.2	101.3	-	0.1	101.4	-	0.4	100.2	-	0.2
2017年 1月	100.0	▲ 0.2	0.3	99.8	▲ 0.2	0.0	100.4	▲ 0.3	0.1	100.0	▲ 0.3	0.0
2	99.8	▲ 0.2	0.0	99.8	0.0	0.1	100.3	▲ 0.1	0.0	99.8	▲ 0.2	▲ 0.1
3	99.8	0.0	▲ 0.1	99.9	0.1	0.1	100.4	0.0	▲ 0.1	99.8	0.0	▲ 0.3
4	100.3	0.6	0.2	100.4	0.5	0.3	100.8	0.5	0.0	100.4	0.5	▲ 0.3
5	100.4	0.1	0.3	100.4	0.0	0.3	100.8	▲ 0.1	▲ 0.1	100.4	0.0	▲ 0.3
6	100.3	▲ 0.2	0.1	100.3	▲ 0.1	0.2	100.6	▲ 0.1	▲ 0.2	100.2	▲ 0.1	▲ 0.3
7	100.2	▲ 0.1	0.5	100.3	0.0	0.6	100.6	0.0	0.2	100.1	▲ 0.1	0.0
8	100.3	0.1	0.6	100.3	0.0	0.6	100.6	0.0	0.1	100.1	0.0	0.0
9	100.5	0.2	0.8	100.3	0.0	0.8	100.7	0.0	0.3	100.1	0.0	0.0
10	100.6	0.1	0.0	100.6	0.3	0.6	100.9	0.2	0.1	100.4	0.3	▲ 0.2
11	100.9	0.3	0.4	100.6	0.0	0.7	100.8	▲ 0.1	0.1	100.2	▲ 0.2	▲ 0.2
12	101.0	0.2	0.8	100.6	0.0	0.6	100.8	▲ 0.1	0.1	100.2	▲ 0.1	▲ 0.2
2018年 1月	101.5	0.5	1.5	100.7	0.1	0.9	100.8	0.0	0.4	100.1	0.0	0.1
2	101.2	▲ 0.3	1.4	100.6	▲ 0.1	0.8	100.6	▲ 0.2	0.3	100.1	0.0	0.3
3	100.9	▲ 0.3	1.1	100.6	0.0	0.7	100.6	0.0	0.2	100.0	▲ 0.1	0.1
4	100.8	▲ 0.1	0.5	100.8	0.3	0.4	100.9	0.3	0.0	100.2	0.2	▲ 0.2
5	100.9	0.1	0.5	100.8	0.0	0.4	100.8	▲ 0.1	0.0	100.2	0.0	▲ 0.2
6	100.9	0.0	0.6	101.0	0.2	0.6	100.8	0.0	0.1	100.1	0.0	▲ 0.1
7	100.9	▲ 0.1	0.7	100.7	▲ 0.2	0.4	100.5	▲ 0.3	▲ 0.1	99.8	▲ 0.3	▲ 0.3
8	101.4	0.5	1.1	100.9	0.2	0.6	100.7	0.2	0.1	100.0	0.2	▲ 0.1
9	101.6	0.2	1.1	101.0	0.1	0.7	100.8	0.1	0.1	99.9	▲ 0.1	▲ 0.2
10	101.8	0.2	1.1	101.3	0.2	0.7	100.8	0.1	0.0	100.1	0.2	▲ 0.3
11	101.3	▲ 0.5	0.4	101.1	▲ 0.2	0.4	100.6	▲ 0.2	▲ 0.2	100.0	▲ 0.1	▲ 0.2
12	100.9	▲ 0.3	▲ 0.1	100.9	▲ 0.1	0.3	100.6	0.0	▲ 0.1	100.0	0.0	▲ 0.2
2019年 1月	101.0	0.0	▲ 0.5	100.8	▲ 0.1	0.2	100.6	0.0	▲ 0.2	99.9	▲ 0.1	▲ 0.2
2	100.8	▲ 0.2	▲ 0.4	100.8	0.0	0.3	100.6	0.1	0.0	99.8	▲ 0.1	▲ 0.3
3	100.8	0.0	0.0	100.9	0.1	0.4	100.7	0.0	0.1	99.8	0.0	▲ 0.2
4	101.1	0.3	0.3	101.3	0.3	0.5	101.0	0.3	0.2	100.1	0.3	0.0
5	101.1	0.0	0.2	101.3	0.0	0.4	101.0	▲ 0.1	0.2	99.9	▲ 0.2	▲ 0.2
6	100.9	▲ 0.2	0.0	101.0	▲ 0.2	0.1	100.7	▲ 0.2	0.0	99.7	▲ 0.3	▲ 0.5
7	101.0	0.1	0.1	101.0	▲ 0.1	0.2	100.7	0.0	0.2	99.7	0.0	▲ 0.2
8	101.2	0.2	▲ 0.2	101.2	0.2	0.2	101.0	0.3	0.3	99.9	0.3	▲ 0.1
9	101.3	0.1	▲ 0.3	101.1	▲ 0.1	0.1	101.0	0.0	0.2	99.9	0.0	0.0
10	101.9	0.6	0.1	101.7	0.6	0.5	101.6	0.6	0.7	100.4	0.5	0.3
11	101.7	▲ 0.2	0.5	101.8	0.1	0.7	101.6	0.0	1.0	100.4	0.0	0.5
12	101.7	0.0	0.8	101.8	0.0	0.9	101.7	0.1	1.1	100.5	0.0	0.5
2020年 1月	101.7	0.0	0.7	101.7	▲ 0.1	0.9	101.5	▲ 0.2	0.9	100.2	▲ 0.2	0.3
2	101.7	0.1	0.9	101.9	0.1	1.0	101.7	0.2	1.1	100.3	0.1	0.5
3	101.6	▲ 0.1	0.8	101.8	0.0	0.9	101.7	0.0	1.1	100.5	0.2	0.7
4	101.3	▲ 0.3	0.2	101.2	▲ 0.6	0.0	101.3	▲ 0.4	0.3	100.2	▲ 0.3	0.1
5	101.5	0.2	0.4	101.3	0.1	0.1	101.6	0.3	0.6	100.3	0.1	0.4
6	101.5	0.0	0.6	101.4	0.0	0.3	101.5	▲ 0.1	0.8	100.3	▲ 0.1	0.6
7	101.5	0.0	0.5	101.2	▲ 0.2	0.2	101.3	▲ 0.2	0.6	100.2	0.0	0.6
8	101.7	0.3	0.5	101.1	▲ 0.1	▲ 0.1	101.2	▲ 0.1	0.2	100.0	▲ 0.2	0.0
9	101.6	▲ 0.1	0.3	101.1	0.0	0.0	101.3	0.1	0.2	99.9	▲ 0.1	0.0
10	101.6	0.0	▲ 0.3	101.1	0.1	▲ 0.6	101.4	0.2	▲ 0.1	100.2	0.3	▲ 0.3
11	101.2	▲ 0.5	▲ 0.6	101.0	▲ 0.1	▲ 0.7	101.4	0.0	▲ 0.2	100.2	0.0	▲ 0.3
12	100.8	▲ 0.4	▲ 0.9	100.8	▲ 0.2	▲ 0.9	101.2	▲ 0.2	▲ 0.5	99.9	▲ 0.2	▲ 0.5

(注1)前年(同月)比は各基準年の公表値による。

(注2)生鮮食品…生鮮魚介, 生鮮野菜, 生鮮果物



## (広島市)

2015年=100

食料	生鮮食品		住居	光熱・水道	家具・家事用品	被服及び履物	保健医療	交通・通信	教育	教養娯楽	諸雑費	エネルギー
	生鮮食品	生鮮食品を除く食料										
102.2	101.8	102.3	100.1	96.4	97.1	103.8	101.3	98.0	104.1	99.8	100.6	96.0
103.6	107.6	102.8	100.1	99.9	93.6	105.6	102.6	99.2	104.6	99.6	100.7	102.5
103.5	101.1	104.0	100.0	102.0	92.0	104.8	103.5	98.2	103.5	100.9	100.9	103.5
105.1	104.8	105.1	100.9	100.2	93.7	105.5	103.7	98.2	95.1	101.3	98.4	99.9
102.2	104.7	101.7	100.0	93.5	99.3	101.3	100.4	98.3	104.1	99.7	100.2	92.7
101.6	100.4	101.9	100.1	94.1	99.1	101.1	100.3	97.6	104.1	99.5	100.1	93.2
101.1	97.3	101.9	100.0	94.8	97.8	103.3	100.1	97.3	104.1	99.9	100.3	94.4
101.8	99.2	102.3	100.0	95.7	99.2	105.4	100.7	97.9	103.9	100.6	100.8	95.3
101.8	100.5	102.0	100.0	97.0	97.7	105.0	101.1	98.1	104.2	100.8	100.8	96.6
101.6	99.2	102.1	100.0	97.3	97.0	104.4	100.8	98.1	104.2	100.0	100.8	96.7
101.7	97.8	102.5	100.0	97.3	98.7	103.0	100.9	98.2	104.2	98.9	100.8	96.5
102.0	100.2	102.4	100.0	97.4	97.8	100.8	102.7	97.7	104.2	99.9	100.8	96.4
102.9	104.7	102.5	100.2	97.5	96.0	105.3	102.5	97.2	104.2	98.9	100.8	96.5
102.5	101.5	102.7	100.2	97.5	96.4	105.3	102.2	97.9	104.2	99.9	100.8	97.1
103.4	106.3	102.9	100.2	97.6	93.5	105.9	102.2	98.6	104.2	99.7	100.6	98.4
104.0	110.3	102.8	100.1	97.5	93.1	105.5	102.3	98.9	104.2	99.9	100.6	98.7
105.8	119.5	103.0	100.1	97.7	96.4	105.0	102.1	98.9	104.2	99.1	100.3	99.1
104.3	114.1	102.4	100.1	98.0	97.3	103.6	102.7	99.1	104.2	99.2	100.4	100.0
103.4	107.5	102.6	100.1	98.5	94.3	105.4	102.0	99.3	104.2	98.9	100.1	100.3
102.7	100.7	103.0	100.1	98.8	94.5	106.5	102.3	98.9	104.8	99.1	100.7	100.3
102.8	103.1	102.7	100.1	99.6	94.1	107.0	102.0	99.0	104.8	99.3	100.6	101.2
102.4	100.2	102.8	100.1	100.0	95.2	106.7	102.4	99.1	104.8	99.2	101.0	103.1
102.9	103.9	102.7	100.1	100.0	92.4	104.7	102.3	99.2	104.8	99.4	100.4	103.0
104.2	110.3	103.0	100.1	100.2	92.0	103.1	103.0	99.4	104.7	100.6	100.7	103.2
105.1	113.0	103.5	100.1	100.7	91.3	106.1	103.4	99.1	104.7	99.5	100.5	103.9
104.6	112.6	103.0	100.1	101.4	91.1	106.9	102.7	100.0	104.7	100.5	101.3	105.9
103.0	105.3	102.6	100.1	102.0	91.3	106.0	102.8	99.5	104.7	100.2	101.3	105.9
102.3	101.4	102.5	99.9	102.2	92.7	105.8	102.8	98.6	104.7	99.9	101.6	104.4
102.9	104.3	102.7	99.9	102.6	92.1	103.7	103.5	98.1	104.7	99.8	101.5	103.6
102.6	100.5	103.0	99.9	102.9	91.8	103.4	103.4	97.6	104.7	99.9	101.4	103.2
102.4	98.5	103.1	99.7	103.0	92.1	103.9	103.5	98.2	105.8	99.7	101.4	104.0
102.8	98.4	103.7	100.0	102.6	91.6	105.7	103.1	98.3	106.1	100.6	101.6	104.0
103.0	97.9	104.0	99.7	102.2	91.9	104.9	103.6	98.4	106.1	100.2	101.7	104.6
102.9	98.3	103.9	99.7	101.8	90.5	105.1	103.2	97.6	106.1	100.2	101.9	104.2
103.5	101.8	103.8	99.8	101.6	91.6	102.7	103.3	98.1	106.1	99.6	101.8	103.6
103.7	101.7	104.1	100.0	101.4	91.5	100.7	103.1	98.1	106.1	101.8	102.1	103.1
104.5	106.0	104.2	100.0	101.0	91.5	104.9	103.0	97.2	106.1	100.6	101.9	102.0
105.2	105.8	105.1	100.6	100.8	93.7	107.7	104.0	99.0	96.6	102.8	98.6	103.2
104.4	100.3	105.2	100.6	102.3	93.1	108.3	103.9	98.9	96.6	102.2	98.4	103.7
104.4	99.7	105.4	100.7	102.0	93.3	106.7	103.9	99.0	96.6	102.9	98.2	103.1
104.6	100.5	105.4	100.7	102.0	94.5	104.6	103.5	99.9	96.6	101.6	98.1	104.2
104.6	99.0	105.7	101.0	101.6	94.3	104.2	103.7	99.8	96.6	102.1	98.2	103.8
104.1	97.4	105.4	101.1	101.6	94.1	105.7	104.3	99.3	96.6	101.9	98.3	102.8
104.3	103.0	104.6	101.0	101.4	92.8	107.0	103.8	97.1	95.0	101.9	98.3	100.1
105.1	104.2	105.3	101.0	101.5	93.1	106.9	103.8	96.4	94.8	102.2	98.3	98.5
104.9	103.4	105.2	101.1	101.3	93.7	106.1	103.7	97.0	94.5	102.1	98.1	99.7
104.9	106.9	104.5	101.0	100.8	93.7	104.4	103.7	98.1	94.5	102.0	97.9	99.8
106.4	115.4	104.7	100.9	100.1	93.0	103.3	103.7	98.6	94.5	101.0	98.1	99.7
106.5	113.1	105.2	100.9	99.1	91.4	105.7	103.7	98.1	94.5	100.6	98.3	98.8
106.3	111.9	105.2	100.9	98.1	93.4	106.2	103.6	98.1	94.5	100.3	99.4	97.7
104.9	103.5	105.2	100.8	97.5	95.4	106.4	103.6	97.6	94.5	100.2	99.2	96.5
104.1	99.7	105.0	100.7	97.0	94.8	105.2	103.4	98.1	94.5	99.7	99.2	96.6

(注3) エネルギー…電気代, 都市ガス代, プロパンガス, 灯油, ガソリン

第1-2表 10大費目指数

年月	総合			生鮮食品を除く総合			生鮮食品及びエネルギーを除く総合			食料(酒類を除く)及びエネルギーを除く総合		
	指数	前月比(%)	前年(同月)比(%)	指数	前月比(%)	前年(同月)比(%)	指数	前月比(%)	前年(同月)比(%)	指数	前月比(%)	前年(同月)比(%)
2017年 平均	100.4	-	0.5	100.2	-	0.5	100.7	-	0.1	100.3	-	▲0.1
2018年	101.3	-	1.0	101.0	-	0.9	101.0	-	0.4	100.4	-	0.1
2019年	101.8	-	0.5	101.7	-	0.6	101.6	-	0.6	100.8	-	0.4
2020年	101.8	-	0.0	101.5	-	▲0.2	101.8	-	0.2	100.7	-	▲0.1
2017年 1月	100.0	▲0.2	0.4	99.6	▲0.2	0.1	100.3	▲0.3	0.2	99.9	▲0.5	0.1
2	99.8	▲0.1	0.3	99.6	0.0	0.2	100.3	0.0	0.1	99.8	▲0.1	▲0.1
3	99.9	0.1	0.2	99.8	0.2	0.2	100.4	0.1	▲0.1	99.9	0.1	▲0.3
4	100.3	0.4	0.4	100.1	0.4	0.3	100.7	0.3	0.0	100.3	0.4	▲0.3
5	100.4	0.1	0.4	100.3	0.2	0.4	100.8	0.1	0.0	100.4	0.1	▲0.2
6	100.2	▲0.1	0.4	100.2	▲0.1	0.4	100.7	▲0.1	0.0	100.3	▲0.1	▲0.2
7	100.1	▲0.2	0.4	100.1	▲0.1	0.5	100.6	▲0.1	0.1	100.2	▲0.1	▲0.1
8	100.3	0.2	0.7	100.3	0.1	0.7	100.8	0.2	0.2	100.4	0.2	0.0
9	100.5	0.2	0.7	100.3	0.0	0.7	100.8	0.0	0.2	100.3	0.0	0.0
10	100.6	0.0	0.2	100.6	0.3	0.8	101.0	0.2	0.2	100.6	0.2	0.0
11	100.9	0.4	0.6	100.7	0.1	0.9	101.0	0.0	0.3	100.6	0.0	0.1
12	101.2	0.3	1.0	100.7	0.0	0.9	101.0	▲0.1	0.3	100.5	▲0.1	0.1
2018年 1月	101.3	0.1	1.4	100.4	▲0.2	0.9	100.7	▲0.3	0.4	100.0	▲0.4	0.1
2	101.3	0.0	1.5	100.6	0.1	1.0	100.8	0.1	0.5	100.2	0.1	0.3
3	101.0	▲0.3	1.1	100.6	0.1	0.9	100.8	0.1	0.5	100.2	0.1	0.3
4	100.9	▲0.1	0.6	100.9	0.2	0.7	101.0	0.2	0.4	100.5	0.2	0.1
5	101.0	0.1	0.7	101.0	0.1	0.7	101.1	0.0	0.3	100.5	0.0	0.1
6	100.9	▲0.1	0.7	101.0	0.0	0.8	100.9	▲0.2	0.2	100.3	▲0.2	0.0
7	101.0	0.1	0.9	100.9	▲0.1	0.8	100.9	0.0	0.3	100.2	▲0.1	0.0
8	101.6	0.5	1.3	101.2	0.3	0.9	101.2	0.3	0.4	100.6	0.4	0.2
9	101.7	0.1	1.2	101.3	0.0	1.0	101.1	0.0	0.4	100.5	▲0.1	0.1
10	102.0	0.3	1.4	101.6	0.3	1.0	101.4	0.2	0.4	100.7	0.3	0.2
11	101.8	▲0.3	0.8	101.6	0.0	0.9	101.3	0.0	0.3	100.7	▲0.1	0.1
12	101.5	▲0.3	0.3	101.4	▲0.2	0.7	101.3	▲0.1	0.3	100.6	▲0.1	0.1
2019年 1月	101.5	0.1	0.2	101.2	▲0.2	0.8	101.1	▲0.2	0.4	100.4	▲0.2	0.3
2	101.5	0.0	0.2	101.3	0.1	0.7	101.2	0.1	0.4	100.5	0.1	0.3
3	101.5	0.0	0.5	101.5	0.1	0.8	101.3	0.1	0.4	100.5	0.1	0.3
4	101.8	0.3	0.9	101.8	0.3	0.9	101.6	0.3	0.6	100.9	0.4	0.5
5	101.8	0.0	0.7	101.8	0.0	0.8	101.6	▲0.1	0.5	100.8	▲0.1	0.3
6	101.6	▲0.1	0.7	101.6	▲0.2	0.6	101.5	▲0.1	0.5	100.6	▲0.2	0.3
7	101.6	▲0.1	0.5	101.5	▲0.1	0.6	101.5	0.0	0.6	100.5	0.0	0.4
8	101.8	0.3	0.3	101.7	0.2	0.5	101.7	0.3	0.6	100.9	0.4	0.4
9	101.9	0.1	0.2	101.6	▲0.1	0.3	101.7	▲0.1	0.5	100.8	▲0.1	0.3
10	102.2	0.3	0.2	102.0	0.4	0.4	102.0	0.4	0.7	101.1	0.3	0.3
11	102.3	0.1	0.5	102.2	0.2	0.5	102.1	0.1	0.8	101.1	0.1	0.5
12	102.3	0.0	0.8	102.2	0.0	0.7	102.1	0.0	0.9	101.2	0.0	0.5
2020年 1月	102.2	▲0.1	0.7	102.0	▲0.2	0.8	101.9	▲0.2	0.8	100.8	▲0.4	0.4
2	102.0	▲0.2	0.4	101.9	▲0.1	0.6	101.8	▲0.1	0.6	100.7	▲0.1	0.2
3	101.9	0.0	0.4	101.9	0.0	0.4	101.9	0.1	0.6	100.8	0.1	0.3
4	101.9	▲0.1	0.1	101.6	▲0.3	▲0.2	101.8	0.0	0.2	100.8	▲0.1	▲0.1
5	101.8	0.0	0.1	101.6	0.0	▲0.2	102.0	0.1	0.4	100.9	0.1	0.1
6	101.7	▲0.1	0.1	101.6	0.0	0.0	101.9	▲0.1	0.4	100.8	▲0.1	0.2
7	101.9	0.1	0.3	101.6	0.0	0.0	101.9	0.0	0.4	100.8	0.0	0.3
8	102.0	0.2	0.2	101.3	▲0.2	▲0.4	101.6	▲0.3	▲0.1	100.5	▲0.3	▲0.4
9	102.0	▲0.1	0.0	101.3	0.0	▲0.3	101.6	0.0	0.0	100.5	0.0	▲0.3
10	101.8	▲0.1	▲0.4	101.3	0.0	▲0.7	101.8	0.2	▲0.2	100.7	0.2	▲0.4
11	101.3	▲0.5	▲0.9	101.2	▲0.1	▲0.9	101.8	0.0	▲0.3	100.7	0.0	▲0.4
12	101.1	▲0.3	▲1.2	101.1	▲0.1	▲1.0	101.7	▲0.1	▲0.4	100.6	▲0.1	▲0.5

(注1) 前年(同月)比は各基準年の公表値による。

(注2) 生鮮食品…生鮮魚介, 生鮮野菜, 生鮮果物

## (全国)

2015年=100

食料	生鮮食品	生鮮食品を除く食料	住居	光熱・水道	家具・家事用品	被服及び履物	保健医療	交通・通信	教育	教養娯楽	諸雑費	エネルギー
102.4	104.3	102.1	99.7	95.2	99.1	102.0	101.8	98.3	102.2	101.3	100.9	94.6
103.9	108.3	103.1	99.6	99.0	98.0	102.2	103.3	99.6	102.7	102.1	101.4	101.1
104.3	104.9	104.2	99.8	101.3	100.2	102.6	104.0	99.0	101.1	103.8	101.4	102.5
105.8	108.4	105.3	100.4	98.8	102.5	103.7	104.3	98.8	93.2	103.1	99.3	98.2
102.7	108.8	101.5	99.8	92.4	100.1	98.8	100.8	98.4	101.9	100.2	100.7	91.4
102.2	105.7	101.6	99.7	93.0	100.2	99.4	100.7	97.9	101.9	100.3	100.5	91.9
101.9	102.9	101.7	99.8	93.6	98.9	101.4	100.8	97.8	101.9	101.0	100.7	93.1
102.1	103.7	101.8	99.8	94.4	99.6	103.4	101.1	98.2	102.5	101.5	101.0	93.8
102.0	102.9	101.8	99.7	95.8	99.4	103.4	101.3	98.3	102.5	101.8	101.0	94.9
102.0	101.1	102.1	99.7	96.1	99.0	103.0	101.2	98.3	102.2	100.9	100.8	95.0
101.7	98.8	102.2	99.7	96.1	98.7	100.1	101.3	98.5	102.2	100.9	100.9	94.8
102.0	101.1	102.2	99.7	96.0	98.4	99.2	103.0	98.2	102.2	102.6	101.1	94.9
102.9	106.0	102.3	99.7	96.2	98.1	103.6	103.0	97.8	102.3	101.3	101.0	95.0
102.2	100.7	102.4	99.7	96.4	99.1	104.1	102.8	98.4	102.3	101.9	101.1	95.9
103.2	106.9	102.6	99.7	96.4	99.1	104.4	102.7	98.9	102.3	101.8	101.2	96.7
104.3	113.3	102.6	99.6	96.5	98.8	103.2	102.6	99.2	102.3	101.8	101.2	97.2
105.9	122.5	102.8	99.6	96.6	98.9	99.4	102.4	99.1	102.3	100.7	101.2	97.5
105.3	118.8	102.8	99.6	97.0	98.5	99.8	102.6	99.4	102.3	101.5	101.1	98.3
103.8	109.4	102.8	99.6	97.3	97.5	101.4	102.5	99.5	102.3	101.5	101.2	98.4
102.8	102.1	103.0	99.6	97.8	98.1	103.5	103.0	99.3	102.8	101.7	101.2	98.8
102.8	102.1	102.9	99.6	98.7	97.9	103.5	103.2	99.6	102.8	101.8	101.3	100.3
102.4	99.8	102.9	99.6	99.3	98.0	103.0	103.3	99.6	102.8	101.7	101.2	101.9
103.0	103.1	103.0	99.6	99.1	97.6	100.5	103.3	100.0	102.7	101.5	101.1	101.8
104.2	109.8	103.1	99.6	99.3	97.3	99.1	104.1	100.1	102.7	104.2	101.2	101.9
104.7	111.9	103.3	99.6	99.8	97.2	103.7	104.1	99.8	102.8	102.3	101.2	102.7
104.6	111.6	103.3	99.6	100.6	98.1	104.2	104.0	100.3	102.8	103.3	102.0	104.4
103.8	105.4	103.4	99.6	101.2	98.4	104.5	103.9	100.0	102.8	102.8	102.1	104.6
103.2	102.6	103.3	99.6	101.3	98.9	103.3	103.9	99.1	102.8	102.8	102.0	103.1
104.3	108.9	103.5	99.6	101.6	98.9	99.6	103.7	98.8	102.8	102.2	102.1	102.3
103.8	105.8	103.4	99.6	102.1	99.3	99.7	103.7	98.8	102.8	102.9	102.0	102.7
103.5	102.9	103.6	99.6	102.3	99.0	101.5	103.8	99.2	102.8	102.4	102.2	103.5
103.5	101.8	103.9	99.7	102.0	99.7	103.6	103.9	99.1	103.4	103.7	102.3	103.4
103.6	102.1	103.9	99.7	101.9	100.4	103.4	103.8	99.2	103.4	103.1	102.3	104.0
103.9	102.6	104.1	99.7	101.4	99.7	103.0	103.8	98.3	103.4	103.2	102.1	103.1
104.0	102.3	104.3	99.8	101.1	99.3	100.9	103.9	98.8	103.4	102.7	102.1	102.3
104.2	104.5	104.2	99.8	100.6	99.5	99.7	103.9	98.9	103.4	105.4	102.2	101.7
105.2	109.4	104.4	99.8	100.0	99.8	103.8	103.8	98.2	103.5	103.4	102.2	100.8
105.5	107.7	105.1	100.3	99.8	102.3	105.4	104.7	99.4	94.8	105.6	99.0	101.6
105.3	105.5	105.3	100.3	101.3	102.2	105.9	104.6	99.5	94.8	105.2	99.0	102.4
105.2	105.0	105.2	100.4	101.2	101.9	104.7	104.4	99.9	94.8	105.6	98.9	102.5
105.6	106.7	105.4	100.4	101.2	101.5	100.7	104.5	100.5	94.8	104.3	99.0	103.2
105.1	103.8	105.3	100.4	101.0	101.4	101.0	104.4	100.1	94.7	104.0	99.0	102.5
104.9	103.3	105.3	100.3	100.9	101.0	102.8	104.6	99.9	94.7	104.0	99.1	101.7
105.8	108.6	105.2	100.4	100.2	101.7	105.0	104.4	97.9	93.1	104.0	99.0	98.6
105.8	108.0	105.4	100.5	99.6	102.1	104.9	104.4	97.5	92.7	104.4	99.2	97.0
105.5	105.9	105.4	100.4	99.4	102.8	104.3	104.4	97.8	92.5	104.2	99.1	97.6
105.9	109.5	105.3	100.4	98.8	102.6	102.1	104.4	98.6	92.8	104.4	99.1	97.8
107.2	118.6	105.1	100.4	98.6	102.3	101.0	104.3	99.1	92.7	102.8	99.1	98.1
107.2	118.0	105.2	100.4	97.8	102.8	105.5	104.2	98.6	92.8	101.5	99.2	97.3
106.7	113.5	105.4	100.4	96.9	103.2	106.2	104.2	98.5	92.8	101.3	100.0	95.8
105.1	104.4	105.3	100.5	95.9	104.0	106.3	104.1	98.3	92.7	101.1	100.0	94.5
104.3	100.1	105.1	100.4	95.1	104.4	104.9	104.0	98.6	92.7	101.4	99.7	94.1

(注3) エネルギー…電気代, 都市ガス代, プロパンガス, 灯油, ガソリン

[参考] 第1-3表 10大費目指数

年月	総合			生鮮食品を除く総合			生鮮食品及びエネルギーを除く総合			食料(酒類を除く)及びエネルギーを除く総合		
	指数	前月比(%)	前年(同月)比(%)	指数	前月比(%)	前年(同月)比(%)	指数	前月比(%)	前年(同月)比(%)	指数	前月比(%)	前年(同月)比(%)
2017年 平均	100.3	-	0.4	100.2	-	0.6	100.5	-	0.1	100.0	-	▲ 0.2
2018年	101.0	-	0.6	100.8	-	0.6	100.4	-	▲ 0.1	99.9	-	▲ 0.2
2019年	101.6	-	0.6	101.7	-	0.9	101.3	-	0.9	100.3	-	0.5
2020年	101.7	-	0.2	101.6	-	▲ 0.1	101.6	-	0.3	100.1	-	▲ 0.2
2017年 1月	100.0	▲ 0.3	0.4	99.5	▲ 0.4	▲ 0.1	100.0	▲ 0.5	▲ 0.3	99.9	▲ 0.4	▲ 0.1
2	99.9	▲ 0.1	0.2	99.6	0.1	0.1	100.1	0.1	▲ 0.2	99.7	▲ 0.2	▲ 0.4
3	99.7	▲ 0.3	▲ 0.1	99.6	0.0	0.0	100.0	▲ 0.1	▲ 0.5	99.6	▲ 0.1	▲ 0.7
4	100.2	0.5	0.3	100.1	0.5	0.3	100.4	0.4	▲ 0.2	100.1	0.5	▲ 0.4
5	100.7	0.4	0.8	100.6	0.4	0.8	100.8	0.4	0.3	100.4	0.3	0.0
6	100.3	▲ 0.4	0.5	100.3	▲ 0.3	0.6	100.6	▲ 0.2	0.2	100.2	▲ 0.2	0.1
7	100.0	▲ 0.3	0.2	100.2	▲ 0.1	0.6	100.5	0.0	0.1	100.1	▲ 0.1	0.1
8	100.4	0.5	0.6	100.3	0.1	0.8	100.6	0.1	0.2	100.1	0.0	▲ 0.1
9	100.8	0.4	1.0	100.6	0.3	1.1	100.9	0.3	0.6	100.0	0.0	0.0
10	100.4	▲ 0.4	0.0	100.6	0.0	1.0	100.8	▲ 0.1	0.3	100.2	0.2	▲ 0.1
11	100.8	0.4	0.1	100.6	0.0	0.8	100.7	▲ 0.1	0.1	100.1	▲ 0.1	▲ 0.2
12	100.8	0.0	0.5	100.5	▲ 0.1	0.6	100.5	▲ 0.2	0.0	100.0	▲ 0.1	▲ 0.2
2018年 1月	101.1	0.3	1.1	100.4	▲ 0.1	0.9	100.3	▲ 0.2	0.3	99.7	▲ 0.3	▲ 0.2
2	100.9	▲ 0.2	1.0	100.3	▲ 0.1	0.7	100.1	▲ 0.2	0.1	99.8	0.0	0.0
3	100.3	▲ 0.6	0.6	100.2	▲ 0.1	0.6	100.0	▲ 0.1	0.1	99.7	▲ 0.1	0.1
4	100.2	▲ 0.1	0.0	100.4	0.2	0.3	100.3	0.3	▲ 0.1	99.8	0.1	▲ 0.3
5	100.4	0.2	▲ 0.2	100.6	0.2	0.1	100.3	0.0	▲ 0.5	99.9	0.1	▲ 0.4
6	100.5	0.0	0.2	100.7	0.1	0.4	100.2	▲ 0.1	▲ 0.3	99.7	▲ 0.3	▲ 0.5
7	100.7	0.2	0.7	100.5	▲ 0.2	0.3	100.0	▲ 0.2	▲ 0.5	99.4	▲ 0.2	▲ 0.7
8	101.4	0.8	1.0	101.0	0.5	0.6	100.5	0.5	▲ 0.2	99.9	0.5	▲ 0.1
9	101.6	0.2	0.7	101.1	0.1	0.5	100.5	0.0	▲ 0.4	99.9	0.0	▲ 0.1
10	102.2	0.6	1.7	101.7	0.6	1.1	101.0	0.5	0.2	100.3	0.3	0.0
11	101.5	▲ 0.7	0.6	101.5	▲ 0.2	0.8	100.9	▲ 0.2	0.1	100.1	▲ 0.1	0.0
12	101.1	▲ 0.4	0.3	101.2	▲ 0.3	0.7	100.8	▲ 0.1	0.3	100.1	0.0	0.1
2019年 1月	101.2	0.1	0.1	101.1	▲ 0.1	0.7	100.7	▲ 0.1	0.3	100.0	▲ 0.2	0.3
2	101.1	▲ 0.1	0.2	101.2	0.0	0.9	100.7	0.1	0.6	100.1	0.1	0.4
3	101.1	0.0	0.8	101.3	0.1	1.1	100.8	0.1	0.8	100.1	0.0	0.4
4	101.2	0.1	0.9	101.5	0.2	1.1	101.1	0.3	0.8	100.3	0.2	0.5
5	101.4	0.3	1.0	101.6	0.1	1.0	101.1	0.0	0.8	100.4	0.1	0.5
6	101.3	▲ 0.1	0.8	101.6	▲ 0.1	0.9	101.2	0.1	0.9	100.1	▲ 0.4	0.4
7	101.3	▲ 0.1	0.6	101.4	▲ 0.1	0.9	101.1	▲ 0.1	1.1	100.0	0.0	0.6
8	101.8	0.6	0.4	101.8	0.4	0.8	101.5	0.4	1.0	100.5	0.4	0.5
9	101.9	0.1	0.3	101.8	0.0	0.7	101.5	0.0	1.0	100.3	▲ 0.1	0.4
10	102.3	0.3	0.1	102.2	0.4	0.5	101.8	0.3	0.8	100.7	0.3	0.4
11	102.2	0.0	0.7	102.3	0.2	0.8	101.9	0.1	1.1	100.7	0.0	0.5
12	102.2	▲ 0.1	1.1	102.4	0.1	1.2	102.0	0.1	1.2	100.6	0.0	0.5
2020年 1月	102.1	0.0	0.9	102.2	▲ 0.2	1.1	101.8	▲ 0.2	1.1	100.2	▲ 0.4	0.2
2	102.1	0.0	1.0	102.2	0.0	1.1	101.8	0.0	1.1	100.3	0.1	0.2
3	101.9	▲ 0.2	0.8	102.1	▲ 0.1	0.8	101.8	▲ 0.1	0.9	100.4	0.1	0.3
4	101.5	▲ 0.4	0.4	101.5	▲ 0.6	0.0	101.5	▲ 0.3	0.4	100.1	▲ 0.3	▲ 0.2
5	101.6	0.0	0.2	101.5	0.1	▲ 0.1	101.7	0.2	0.6	100.2	0.1	▲ 0.2
6	101.5	▲ 0.1	0.2	101.4	▲ 0.1	▲ 0.1	101.5	▲ 0.2	0.4	100.2	0.0	0.1
7	101.7	0.2	0.4	101.5	0.1	0.0	101.6	0.1	0.6	100.3	0.1	0.3
8	102.4	0.7	0.5	101.5	0.0	▲ 0.3	101.5	▲ 0.1	0.0	100.0	▲ 0.3	▲ 0.5
9	102.1	▲ 0.3	0.1	101.4	▲ 0.1	▲ 0.4	101.5	0.0	0.0	99.9	▲ 0.2	▲ 0.5
10	101.9	▲ 0.2	▲ 0.4	101.5	0.1	▲ 0.7	101.7	0.2	▲ 0.1	100.1	0.3	▲ 0.5
11	101.2	▲ 0.6	▲ 0.9	101.3	▲ 0.2	▲ 1.0	101.6	▲ 0.1	▲ 0.3	100.1	▲ 0.1	▲ 0.6
12	100.9	▲ 0.3	▲ 1.2	101.1	▲ 0.2	▲ 1.2	101.4	▲ 0.2	▲ 0.6	99.9	▲ 0.2	▲ 0.8

(注)前年(同月)比は各基準年の公表値による。

## (福山市)

2015年=100

食料	住居	光熱・水道	家具・家事用品	被服及び履物	保健医療	交通・通信	教育	教養娯楽	諸雑費
102.1	99.3	98.4	96.2	105.7	101.7	98.1	104.2	100.7	99.2
102.6	99.0	102.6	93.8	106.5	103.1	99.3	104.4	100.9	99.8
103.4	99.0	104.5	95.7	107.4	103.8	98.6	103.1	103.4	100.1
105.8	99.4	102.5	96.4	108.9	104.1	97.6	94.6	103.5	97.8
102.1	99.4	95.5	97.9	103.9	100.9	98.3	103.6	100.2	98.6
102.1	99.4	96.0	98.9	101.4	100.8	97.8	103.7	100.1	98.9
101.2	99.4	96.7	95.7	104.4	100.7	97.3	103.7	100.6	98.8
101.6	99.3	97.8	95.3	106.9	101.4	98.1	104.4	101.2	99.3
102.1	99.4	99.1	98.2	106.6	101.6	98.2	104.4	101.7	99.4
101.7	99.3	99.3	95.9	106.5	100.8	98.1	104.3	100.6	99.3
100.8	99.3	99.2	97.3	104.7	100.8	98.1	104.3	100.2	99.2
102.5	99.3	99.2	94.9	103.2	102.8	97.7	104.3	101.6	99.3
103.8	99.3	99.3	94.7	107.7	102.8	97.4	104.3	100.2	99.4
101.6	99.3	99.5	95.2	107.6	102.4	98.4	104.3	100.9	99.5
103.0	99.3	99.5	95.2	108.1	102.3	98.7	104.3	100.6	99.2
103.0	99.2	99.5	94.8	107.2	102.5	98.8	104.3	100.7	99.5
104.6	99.0	100.3	94.8	104.9	102.5	98.8	104.3	100.0	99.3
103.4	99.0	100.7	94.8	104.2	102.7	99.1	104.3	100.5	99.4
101.5	98.9	101.0	94.4	104.9	102.3	99.0	104.3	100.2	99.5
100.9	98.9	101.3	93.7	107.0	102.5	98.6	104.6	100.2	99.9
100.8	99.1	102.2	94.4	107.3	102.8	99.3	104.6	100.5	99.5
101.1	99.0	102.7	92.9	107.0	103.3	99.3	104.5	100.3	99.3
102.2	99.1	102.8	90.6	104.6	103.1	99.6	104.5	100.4	99.6
103.6	99.1	103.0	92.8	104.1	103.9	99.8	104.5	102.7	99.5
103.9	99.1	103.6	93.5	108.3	103.8	99.7	104.5	101.0	99.6
104.7	99.0	104.5	94.2	109.1	103.6	100.4	104.5	101.9	100.9
102.8	99.0	104.6	94.1	108.8	103.5	99.6	104.5	101.4	100.8
102.1	99.0	104.5	95.3	108.3	103.5	98.4	104.5	101.5	100.7
102.9	98.9	104.9	94.7	105.4	103.8	98.7	104.5	101.3	100.5
102.3	99.0	105.2	94.2	105.1	103.8	98.4	104.5	102.8	100.4
102.0	98.9	105.4	94.9	104.3	103.8	98.6	105.3	102.5	100.7
101.8	98.7	105.0	94.0	107.8	103.5	98.6	105.3	103.2	101.1
102.2	99.0	104.7	96.9	107.4	104.0	99.1	105.3	102.6	100.9
103.0	98.7	104.2	95.3	107.6	103.7	97.8	105.3	102.5	101.0
102.9	98.8	104.1	94.5	106.0	103.4	98.5	105.3	102.4	100.7
104.1	98.8	103.9	95.8	104.4	103.4	98.7	105.3	105.2	100.8
104.8	98.8	103.6	95.5	108.0	103.2	98.1	105.3	103.2	101.4
105.2	99.4	103.6	97.8	110.7	104.7	98.8	97.0	105.5	98.0
104.8	99.3	104.9	97.7	111.4	104.4	99.0	97.0	104.6	98.0
104.7	99.3	104.5	96.6	110.2	104.2	99.2	97.0	105.4	98.1
105.4	99.3	104.7	95.8	107.8	104.1	99.5	97.0	104.2	97.5
105.4	99.6	104.6	94.5	107.2	104.3	99.3	97.0	104.8	97.4
104.5	99.4	104.4	95.0	110.1	104.3	99.1	97.0	104.5	97.2
105.1	99.5	103.6	94.6	109.9	104.2	96.6	94.7	104.3	97.7
105.5	99.5	103.4	94.3	109.5	104.5	96.1	94.7	104.7	97.3
105.0	99.4	103.4	95.9	109.1	104.6	96.2	94.3	104.5	97.8
105.6	99.4	102.9	97.6	107.7	104.1	96.9	93.4	104.8	97.7
108.4	99.4	102.3	96.8	106.7	104.0	98.2	93.4	103.5	97.3
107.8	99.3	101.4	96.3	109.2	103.7	97.5	93.4	102.4	97.6
107.0	99.3	100.2	98.7	110.5	103.5	97.4	93.4	101.8	98.5
105.2	99.3	99.8	99.0	110.3	103.7	97.0	93.4	101.6	98.5
104.2	99.3	99.6	98.8	108.6	103.6	97.5	93.4	101.0	98.6

第2表 中 分 類 指 数

中 分 類	ウエイト	2020年11月			2020年12月				
		指数	前月比 (%)	前年同月比 (%)	指数	前月比 (%)	前年同月比		
							寄与度	(%)	寄与度
総 合	10000	101.2	▲ 0.5	▲ 0.6	100.8	▲ 0.4	▲ 0.4	▲ 0.9	▲ 0.9
生 鮮 食 品 を 除 く 総 合	9538	101.0	▲ 0.1	▲ 0.7	100.8	▲ 0.2	▲ 0.18	▲ 0.9	▲ 0.90
持家の帰属家賃を除く総合	8651	101.2	▲ 0.5	▲ 0.7	100.8	▲ 0.4	▲ 0.34	▲ 1.1	▲ 0.92
持家の帰属家賃及び 生鮮食品を除く総合	8189	101.1	▲ 0.1	▲ 0.9	100.9	▲ 0.2	▲ 0.17	▲ 1.1	▲ 0.91
生鮮食品及び エネルギーを除く総合	8768	101.4	0.0	▲ 0.2	101.2	▲ 0.2	▲ 0.19	▲ 0.5	▲ 0.41
食料(酒類を除く)及び エネルギーを除く総合	6591	100.2	0.0	▲ 0.3	99.9	▲ 0.2	▲ 0.15	▲ 0.5	▲ 0.33
食 料	2793	104.9	▲ 1.3	0.5	104.1	▲ 0.7	▲ 0.22	▲ 0.3	▲ 0.08
生 鮮 食 品	462	103.5	▲ 7.5	3.2	99.7	▲ 3.7	▲ 0.18	▲ 0.1	0.00
生 鮮 食 品 を 除 く 食 料	2330	105.2	0.0	0.0	105.0	▲ 0.2	▲ 0.04	▲ 0.3	▲ 0.08
穀 類	229	104.6	▲ 1.1	▲ 3.3	105.2	0.5	0.01	▲ 2.3	▲ 0.06
魚 介 類	236	106.3	▲ 3.8	▲ 2.3	104.4	▲ 1.8	▲ 0.04	▲ 2.9	▲ 0.07
生 鮮 魚 介 類	158	102.0	▲ 5.8	▲ 3.3	99.6	▲ 2.3	▲ 0.04	▲ 3.8	▲ 0.06
肉 類	291	100.7	▲ 0.1	▲ 1.5	101.2	0.4	0.01	▲ 2.1	▲ 0.06
乳 卵 類	134	100.7	▲ 0.5	▲ 1.3	102.1	1.4	0.02	0.1	0.00
野 菜 ・ 海 藻	304	104.0	▲ 6.0	3.7	96.7	▲ 7.0	▲ 0.22	▲ 1.4	▲ 0.04
生 鮮 野 菜 物	209	100.8	▲ 9.6	3.8	91.2	▲ 9.5	▲ 0.20	▲ 2.7	▲ 0.05
果 物	101	110.3	▲ 5.6	11.9	116.0	5.2	0.06	9.6	0.10
生 鮮 果 物	95	112.2	▲ 5.8	13.4	118.2	5.4	0.06	10.9	0.11
油 脂 ・ 調 味 料	129	99.7	▲ 0.6	▲ 2.2	98.5	▲ 1.2	▲ 0.02	▲ 3.4	▲ 0.04
菓 子 類	230	107.9	0.5	3.3	107.8	▲ 0.1	0.00	2.1	0.05
調 理 食 品	333	107.0	0.3	3.3	106.4	▲ 0.6	▲ 0.02	2.6	0.09
飲 料	154	98.1	▲ 0.5	▲ 3.4	97.0	▲ 1.0	▲ 0.02	▲ 4.6	▲ 0.07
酒 類	154	104.0	▲ 0.1	▲ 1.4	104.0	0.0	0.00	▲ 0.6	▲ 0.01
外 食	498	108.4	0.0	0.5	108.4	0.0	0.00	0.6	0.03
住 居	2060	100.8	▲ 0.2	0.1	100.7	▲ 0.1	▲ 0.02	0.0	0.00
持家の帰属家賃を除く住居	711	101.3	▲ 0.2	0.0	101.1	▲ 0.2	▲ 0.01	▲ 0.2	▲ 0.01
家 賃	1856	100.5	▲ 0.2	0.2	100.4	▲ 0.1	▲ 0.02	0.0	0.01
持家の帰属家賃を除く家賃	507	100.5	▲ 0.2	0.2	100.3	▲ 0.2	▲ 0.01	▲ 0.1	0.00
設 備 修 繕 ・ 維 持	204	103.2	▲ 0.1	▲ 0.5	103.2	0.0	0.00	▲ 0.5	▲ 0.01
光 熱 ・ 水 道	752	97.5	▲ 0.7	▲ 4.7	97.0	▲ 0.5	▲ 0.04	▲ 4.9	▲ 0.37
電 気 代	336	98.2	▲ 0.4	▲ 7.6	97.9	▲ 0.3	▲ 0.01	▲ 7.2	▲ 0.25
ガ ス 代	220	92.6	▲ 1.6	▲ 3.5	91.3	▲ 1.4	▲ 0.03	▲ 4.8	▲ 0.10
他 の 光 熱	24	100.0	▲ 1.4	▲ 6.4	99.2	▲ 0.7	0.00	▲ 7.1	▲ 0.02
上 下 水 道 料	173	101.9	0.0	0.0	101.9	0.0	0.00	0.0	0.00
家 具 ・ 家 事 用 品	350	95.4	2.1	2.4	94.8	▲ 0.6	▲ 0.02	1.6	0.05
家 庭 用 耐 久 財	93	92.1	6.5	3.5	92.2	0.2	0.00	5.6	0.05
室 内 装 備 品	53	86.6	▲ 1.2	1.8	86.3	▲ 0.3	0.00	▲ 2.1	▲ 0.01
寝 具 類	33	78.2	▲ 1.2	▲ 3.5	81.4	4.1	0.01	2.3	0.01
家 事 雑 貨	70	101.3	0.2	1.9	98.1	▲ 3.2	▲ 0.02	▲ 2.2	▲ 0.02
家 事 用 消 耗 品	87	103.6	2.6	4.4	102.5	▲ 1.0	▲ 0.01	2.9	0.03
家 事 サ ー ビ ス	13	111.1	0.0	0.0	111.1	0.0	0.00	0.0	0.00

(注1)生鮮食品…生鮮魚介, 生鮮野菜, 生鮮果物

## (広島市)

2015年=100

中 分 類	ウエイト	2020年11月			2020年12月				
		指数	前月比 (%)	前年同月比 (%)	指数	前月比 (%)	前年同月比		
							寄与度	(%)	寄与度
被 服 及 び 履 物	446	106.4	0.2	▲ 1.8	105.2	▲ 1.2	▲ 0.06	▲ 1.4	▲ 0.07
衣 料	179	102.3	▲ 0.4	▲ 2.8	100.8	▲ 1.5	▲ 0.03	▲ 2.1	▲ 0.04
和 服	2	91.3	0.0	▲ 5.6	91.3	0.0	0.00	▲ 5.6	0.00
洋 服	178	102.5	▲ 0.4	▲ 2.8	100.9	▲ 1.5	▲ 0.03	▲ 2.1	▲ 0.04
シャツ・セーター・下着類	132	109.7	1.2	0.4	107.5	▲ 2.0	▲ 0.03	▲ 1.0	▲ 0.01
シャツ・セーター類	94	110.0	1.4	▲ 0.5	106.1	▲ 3.6	▲ 0.04	▲ 2.8	▲ 0.03
下 着 類	37	108.8	0.6	2.7	110.9	1.9	0.01	3.6	0.01
履 物 類	63	110.9	0.0	▲ 7.1	110.9	0.0	0.00	▲ 4.0	▲ 0.03
他 の 被 服	33	106.4	0.1	2.9	106.7	0.3	0.00	3.1	0.01
被 服 関 連 サ ー ビ ス	39	107.3	0.0	1.3	107.3	0.0	0.00	1.3	0.01
保 健 医 療	447	103.6	0.0	▲ 0.3	103.4	▲ 0.2	▲ 0.01	▲ 0.5	▲ 0.02
医 薬 品 ・ 健 康 保 持 用 摂 取 品	136	98.6	0.2	0.3	98.2	▲ 0.4	0.00	▲ 0.2	0.00
保 健 医 療 用 品 ・ 器 具	83	103.4	▲ 0.4	▲ 0.2	103.0	▲ 0.4	0.00	▲ 0.5	0.00
保 健 医 療 サ ー ビ ス	229	106.6	0.0	▲ 0.6	106.6	0.0	0.00	▲ 0.6	▲ 0.02
交 通 ・ 通 信	1315	97.6	▲ 0.5	▲ 1.2	98.1	0.4	0.06	▲ 1.0	▲ 0.12
交 通	239	102.9	▲ 0.4	0.9	103.2	0.3	0.01	0.9	0.02
自 動 車 等 関 係 費	629	100.2	▲ 0.8	▲ 3.7	101.0	0.8	0.05	▲ 2.6	▲ 0.17
通 信	448	91.2	0.0	1.5	91.2	0.0	0.00	0.6	0.02
教 育	237	94.5	0.0	▲ 2.2	94.5	0.0	0.00	▲ 2.2	▲ 0.05
授 業 料 等	144	82.8	0.0	▲ 6.2	82.8	0.0	0.00	▲ 6.2	▲ 0.08
教 科 書 ・ 学 習 参 考 教 材	7	103.0	0.0	1.2	103.0	0.0	0.00	1.2	0.00
補 習 教 育	86	113.4	0.0	2.9	113.4	0.0	0.00	2.9	0.03
教 養 娛 楽	949	100.2	▲ 0.1	▲ 2.0	99.7	▲ 0.5	▲ 0.05	▲ 3.1	▲ 0.30
教 養 娛 楽 用 耐 久 財	67	97.4	▲ 0.9	▲ 2.6	95.9	▲ 1.5	▲ 0.01	▲ 2.7	▲ 0.02
教 養 娛 楽 用 品	204	99.7	▲ 1.1	1.0	98.7	▲ 1.0	▲ 0.02	▲ 3.4	▲ 0.07
書 籍 ・ 他 の 印 刷 物	118	108.4	0.0	4.4	108.2	▲ 0.2	0.00	4.3	0.05
教 養 娛 楽 サ ー ビ ス	560	99.0	0.3	▲ 4.3	98.7	▲ 0.3	▲ 0.01	▲ 4.6	▲ 0.26
諸 雑 費	650	99.2	▲ 0.1	0.8	99.2	0.0	0.00	1.0	0.06
理 美 容 サ ー ビ ス	109	103.0	0.0	0.0	103.0	0.0	0.00	0.0	0.00
理 美 容 用 品	157	103.3	▲ 0.5	▲ 0.1	103.5	0.2	0.00	▲ 0.2	0.00
身 の 回 り 用 品	87	98.8	0.0	0.1	98.2	▲ 0.6	0.00	1.4	0.01
た の ば こ	49	124.4	0.0	9.6	124.4	0.0	0.00	9.6	0.05
他 の 諸 雑 費	247	90.1	0.0	0.0	90.1	0.0	0.00	0.0	0.00
《 別 掲 》									
エ ネ ル ギ ー	770	96.5	▲ 1.3	▲ 7.0	96.6	0.2	0.01	▲ 6.3	▲ 0.49
教 育 関 係 費	307	97.6	0.0	▲ 1.8	98.0	0.4	0.01	▲ 1.4	▲ 0.04
教 養 娛 楽 関 係 費	1053	99.8	▲ 0.2	▲ 1.8	99.4	▲ 0.4	▲ 0.04	▲ 2.8	▲ 0.30
情 報 通 信 関 係 費	507	94.2	0.0	1.0	94.2	0.0	0.00	1.0	0.04

(注2) エネルギー…電気代, 都市ガス代, プロパンガス, 灯油, ガソリン

## (参考表) 小売物価統計調査

中分類	品目	単位	2019年 平均	2019年 12月	2020年 1月	2月	3月
魚介類 (生鮮魚介)	まぐろ	100g	374	396	388	374	336
	あじ	100g	112	149	120	108	117
	いか	100g	190	88	138	113	133
肉類	牛肉(国産品) 1)	100g	874	891	929	913	912
	豚肉(国産品バラ)	100g	214	217	215	215	210
	鶏肉	100g	112	110	110	113	102
乳卵類	鶏卵	1パック・10個	211	222	216	217	207
野菜・海藻 (生鮮野菜)	キャベツ	1kg	157	139	126	102	106
	はくさい	1kg	187	159	143	118	192
	だいこん	1kg	153	140	131	108	112
果物 (生鮮果物)	りんご(ふじ又はつがる)	1kg	505	483	497	506	476
	ぶどう(デラウェア)	1kg	1,556	...	...	...	...
穀類	食パン	1kg	463	454	446	445	435
	カップ麺	1個・77g	162	160	163	165	162
乳卵類	牛乳 2)	1本・1,000mL	199	200	200	198	200
油脂・調味料	みそ	1個・750g	345	338	338	341	337
飲料	緑茶 3)	100g	374	377	377	379	377
外食	中華そば	1杯	705	705	705	705	705
	すし 4)	1人前	985	985	985	985	979
	カレーライス	1皿	834	790	790	790	790
	ハンバーグ	1人前	1,121	1,121	1,121	1,121	1,121
家事用消耗品	ラップ	1本	298	298	299	313	314
	トイレットペーパー	1パック・12ロール	414	439	439	437	450
	洗濯用洗剤	1kg	310	327	327	327	325
洋服	背広服(春夏物) 5)	1着	74,520	...	...	...	75,900
	背広服(秋冬物) 6)	1着	75,210	75,900	75,900	75,900	...
シャツ・セーター類	ワイシャツ 7)	1枚	2,038	2,085	2,085	2,085	2,085
下着類	男子用シャツ 8)	1袋	1,515	1,549	1,549	1,549	1,548
	子供用下着	1袋	765	776	776	776	776
ガス代	プロパンガス 9)	1か月	7,460	7,913	7,913	7,913	7,913
他の光熱	灯油	18L	1,716	1,770	1,839	1,800	1,776
自動車等関係費	ガソリン 10)	1L	147	147	153	153	147
被服関連サービス	クリーニング代(ワイシャツ)	1枚	173	173	173	173	173
自動車等関係費	車庫借料	1か月	12,625	13,500	13,500	13,500	13,500
理美容サービス	パーマメント代	1回	7,560	7,716	7,716	7,716	7,716
家賃	民営家賃	1か月・3.3㎡	4,403	4,385	4,389	4,388	4,394
	公営家賃(公的住宅) 11)	1か月・3.3㎡	1,062	1,057	1,056	1,053	1,050

- 1) ロース  
2) 店頭売り, 紙容器入り  
3) 煎茶  
4) にぎりずし  
5) 中級品  
6) 中級品  
7) 長袖  
8) 半袖  
9) 基本料金と従量料金の合計額(10㎡使用時)  
10) レギュラー  
11) 県営住宅家賃



## 主要品目の小売価格(広島市)

(単位:円)

4月	5月	6月	7月	8月	9月	10月	11月	2020年12月	
								広島市	東京都区部
311	353	343	323	327	329	361	354	360	440
129	125	113	108	132	121	126	110	111	103
129	125	116	119	128	153	131	123	96	139
903	915	919	887	873	897	889	889	895	934
207	216	216	210	210	207	208	209	210	241
107	108	111	110	110	110	107	112	112	129
220	213	209	209	214	214	216	217	221	222
177	224	174	151	238	217	190	153	120	122
310	395	292	254	408	374	242	176	122	112
182	198	204	202	222	217	201	177	146	114
546	672	844	994	1,035	829	571	540	504	457
...	...	1,921	1,788	1,813	1,648	...	...	...	...
444	451	440	439	447	445	438	433	441	436
159	162	160	160	157	162	162	162	162	158
195	198	200	200	203	204	204	204	205	216
337	337	337	337	340	335	340	333	331	313
374	379	379	379	379	379	379	379	379	557
710	675	748	748	748	748	748	748	748	562
-	-	1,045	1,045	1,045	1,045	1,045	1,045	1,045	1,339
768	737	768	758	758	758	758	758	758	722
1,019	1,015	1,008	1,008	1,008	1,055	1,058	1,058	1,058	1,005
302	316	302	302	311	306	306	320	309	303
450	465	461	471	469	462	668	668	664	643
325	330	330	339	343	321	331	316	313	325
75,900	-	75,900	75,900	75,900	...	...	...	...	...
...	...	...	...	...	75,900	75,900	75,900	75,900	79,658
2,085	2,085	2,085	2,085	2,085	2,085	2,085	2,085	1,969	2,846
1,738	1,738	1,738	1,738	1,738	1,738	1,738	1,738	1,738	1,102
776	776	776	776	776	776	776	776	776	940
7,913	7,913	7,913	7,913	7,913	7,913	7,913	7,913	7,913	6,803
1,674	1,674	1,674	1,674	1,680	1,680	1,680	1,656	1,644	1,671
133	124	131	135	138	139	138	134	138	134
176	176	176	176	176	176	176	176	176	244
13,500	13,500	13,500	13,500	13,500	13,500	13,500	13,500	13,500	27,219
7,716	7,716	7,716	7,716	7,716	7,716	7,716	7,716	7,716	9,463
4,395	4,399	4,392	4,390	4,412	4,414	4,420	4,412	4,413	8,828
1,089	1,084	1,072	1,069	1,063	1,061	1,065	1,064	1,062	1,753

(利用上の注意)

- ① 原則として、毎月同一の店舗において、同一の銘柄(基本銘柄)を調査し、調査価格の単純算術平均の結果を金額に応じて、円未満で四捨五入した消費税込みの価格である。
- ② 品目によっては、調査市の出回り状況に応じて調査する銘柄が異なる場合や、品質差がある場合もあり、価格は、必ずしもそのまま地域格差を示すものではない。  
また、消費者物価指数の作成で採用する価格とも異なる場合がある。

③ 記号の説明

- … 調査期間でないため調査を行わないもの
- 欠価格

詳細については、総務省のホームページ参照。<http://www.stat.go.jp/data/kouri/doukou/index.html>

## 小売物価統計調査にご協力をお願いします。

### 消費者物価指数の作成にも不可欠の調査です

この調査は、私たちの消費生活において重要な商品の小売価格やサービスの料金及び家賃を全国規模で毎月調査して、月々の価格の変化や地域別の価格差などを明らかにするとともに、物価水準の変動を測定するための消費者物価指数を作成し、各種施策の基礎資料を提供することを目的としています。

調査対象に選ばれた店舗、事業所、宿泊施設、借家にお住まいの世帯には、品目に応じて、次の者が調査します。

趣旨をご理解いただき、調査へのご協力をお願いいたします。

①調査員調査（調査市は、広島市、福山市、三原市、三次市）

主な品目：食料、家事用消耗品、民営借家の家賃（三次市を除く）など

調査方法：調査市内の店舗の代表者様や世帯主様等から価格・家賃等を聴き取り、調査専用の携帯情報端末に入力します。

②広島県調査（調査地域は、県全域）

主な品目：水道料、授業料、宿泊料（広島市、廿日市市）、県営住宅家賃など

③総務省調査（調査地域は、全国全域）

主な品目：電気代、通信料、独立行政法人都市再生機構住宅家賃など



総務省統計局

<http://www.stat.go.jp/data/kouri/index.html>

小売物価統計調査

検索

### <次回公表予定日> 2021年（令和3年）2月24日（水）

- この資料は、総務省統計局「小売物価統計調査」の調査票情報を独自集計し、2015年1月から12月までの1年間の品目別平均価格を基準(100)として品目別ウエイトを用いた加重平均により作成したもので、全て原数値です。
- 変化率及び寄与度は、端数処理前の指数値を用いて計算しているため、公表された指数値を用いて計算した値とは一致しない場合があります。

広島県は、県民の皆様に対して、より分かりやすく、より使いやすい統計情報の提供に努めています。  
今後も広島県の「消費者物価指数」をご利用ください。

2021年（令和3年）1月発行  
編集発行 広島県 総務局 統計課  
〒730-8511 広島市中区基町 10-52  
TEL (082)513-2534（ダイヤルイン）

広島県では、2019年（平成31年）3月から2022年（令和4年）3月までの予定で、県庁舎耐震改修工事等を行っています。この工事に伴い、統計課は、次の住所に仮移転しています。

移転に伴い、県民のみならずには御不便をおかけしますが、御理解・御協力をお願いいたします。

《移転先》 〒730-0013 広島市中区八丁堀2番 31号 広島鴻池ビル 4階

この報告書の内容は、広島県のホームページでも提供しています。

「**広島県統計課**」で検索してください。

ホームページアドレス <https://www.pref.hiroshima.lg.jp/soshiki/21/>

