

## 「ひろしま住まいづくりコンクール2020」の審査結果について

令和3年2月10日

住 宅 課

### 1 要旨

本県の住環境向上と住宅産業の活性化を図るため、県とひろしま住まいづくり支援ネットワークの主催により実施している「ひろしま住まいづくりコンクール2020」の審査結果を報告する。

### 2 審査結果

リフォーム部門、新築部門及び空き家再生部門の3部門で、合わせて34作品の応募があり、ひろしま住まいづくりコンクール2020審査委員会において審査し、広島県知事賞及び各部門の優れた作品について、次のとおり選定した。

#### (1) 広島県知事賞

賞	作品名	受賞者
広島県知事賞	新たな2世帯	大町 知己 [kitokito]

#### (2) リフォーム部門

賞	作品名	受賞者
最優秀賞	好きな物に囲まれた古民家で送るスローライフな暮らし	湧川 礼子 [(有)塩田工務店]
優秀賞	live fleely -車椅子でも自在に-	林 健次郎 [一級建築士事務所インブレイス]
奨励賞	石井谷の家	小泉 満 [AK建築設計事務所]

#### (3) 新築部門

賞	作品名	受賞者
最優秀賞	十日市の家	小泉 満 [AK建築設計事務所]
優秀賞	1R	稲上 幸生 [稲上幸生建築設計事務所]
奨励賞	アナグラハウス	櫻井 朗 [KALEIDO DESIGN(株)大和興産]

#### (4) 空き家再生部門

賞	作品名	受賞者
優秀賞	海軍の町に残された希少な古民家をIT、電化製品、断熱に対応した家へ	土肥 智樹 [(株)土肥]
奨励賞	住み継ぎ、新築を超える空家リノベ	山口 明知 [(株)トータテリフォームセンター]

注：受賞者（建築主、設計者、施工者等）は、代表者を記載

### 3 今後の予定

- (1) 表彰式について、令和3年3月下旬に行う。（日程調整中）
- (2) 作品集の配布や、各市町で開催するパネル展示会により、「ひろしまの住まいづくり」を積極的に発信する。
- (3) 関係者の同意が得られれば、県内の住宅建築に携わる方（学生等）を対象とした現場見学会を実施する。

<参考>

1 ひろしま住まいづくりコンクール2020審査委員会

	氏名	所属
委員長	福田由美子	広島工業大学 教授
委員	有我 敦	(独法)住宅金融支援機構中国支店 支店長
	井本 健一	(公社)広島県建築士会 会長
	豊田 隆雄	(一社)広島県建築士事務所協会 副会長
	山田 孝延	(公社)日本建築家協会中国支部 表彰委員長
	岩田 忠二	(一社)広島県建築センター協会 理事長
	山内 浩和	広島県住宅産業三団体協議会 広島ハウスメーカー協会 会長
	藪根 拓	(一社)日本住宅リフォーム産業協会中国四国支部 アカデミー委員
	的場 弘明	広島県土木建築局 総括官 (建築技術)

2 審査の過程

作品募集	令和2年8月3日～8月31日
入賞候補作品の選考	令和2年10月5日
現地審査 (Web活用)	令和2年11月9日, 14日
最終審査	令和2年11月30日

3 主な受賞作品の概要

(1) 広島県知事賞 (リフォーム部門)

(作品名) 新たな2世帯 (所在地) 福山市

家族を連れて実家に戻り、親と暮らす2世帯住宅としてリノベーションした作品。

土間を設け住む場所と庭を繋ぐことで、拡がりが生まれのびやかな空間が造られている。

また、吹抜けを設けることで風の流れを取り入れるとともに、障子越しのハイサイドライトから優しく光を落とし、心地よい雰囲気を創りあげている。



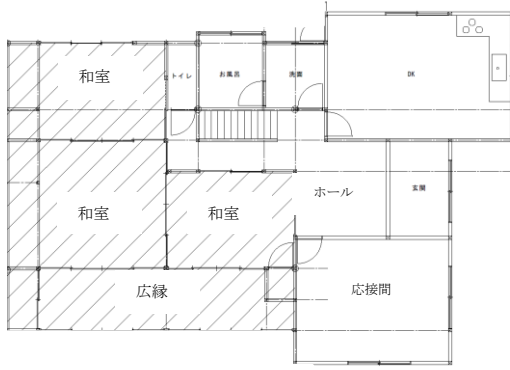
LDK・吹抜け



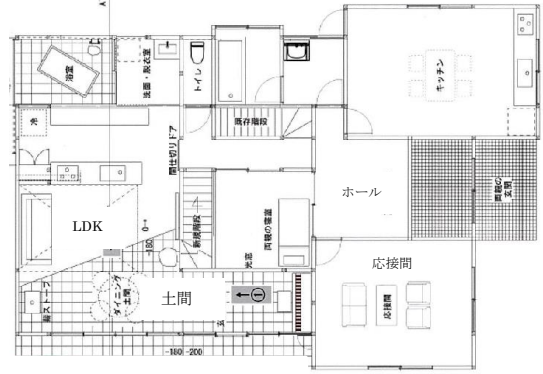
外観



LDK



1階平面図（リフォーム前）



1階平面図（リフォーム後）

## (2) リフォーム部門最優秀賞

（作品名）好きな物に囲まれた古民家で送るスローライフな暮らし（所在地）庄原市

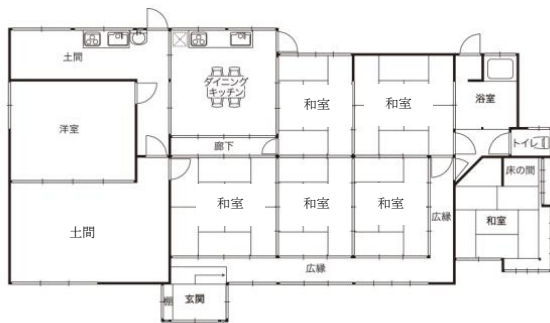
スローライフな暮らしに憧れ、築100年以上経過した歴史ある古民家をリフォームした作品。古民家もつ古い雰囲気、既設の建具の再利用など、古き良き物を可能な限り残している。床下の防湿対策、建物の劣化補修及び構造体の補強を施し、将来に渡り安心して暮らせるように、全面リノベーションした作品である。



外観



LDK



1階平面図（リフォーム前）



1階平面図（リフォーム後）

### (3) 新築部門最優秀賞

(作品名) 十日市の家 (所在地) 北広島町

北側に位置する川と桜並木の景色を生活に取り込んだ作品である。

2階にLDKを配置し、プライバシーを確保しつつ、開放的な住空間を実現している。

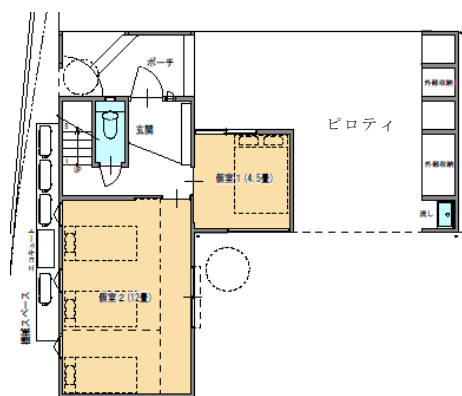
LDKに接続するインナーバルコニーが、LDKの広がりや、外のリビングスペースとして生活に彩りを与える場所となっている。



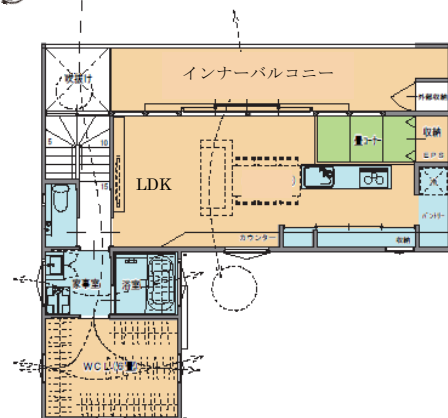
外観



インナーバルコニー



1 階平面図



2 階平面図