



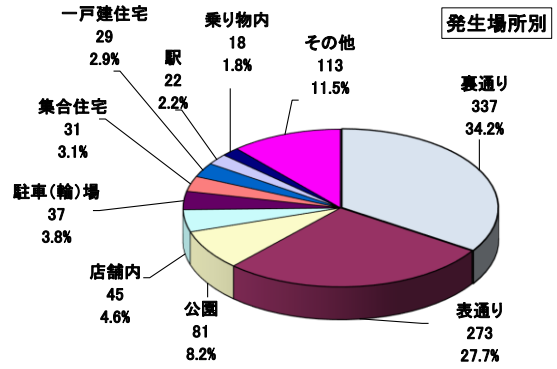
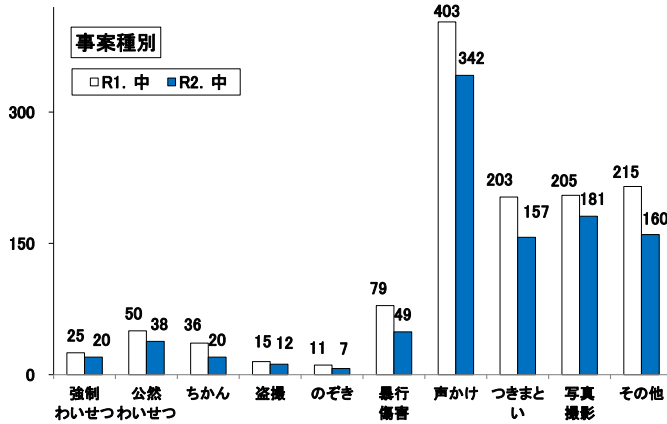
子供対象声かけ事案等把握状況

令和2年中



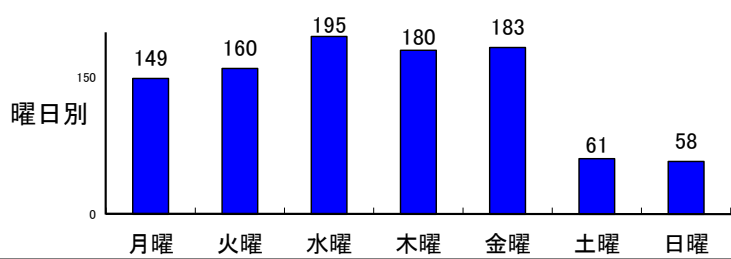
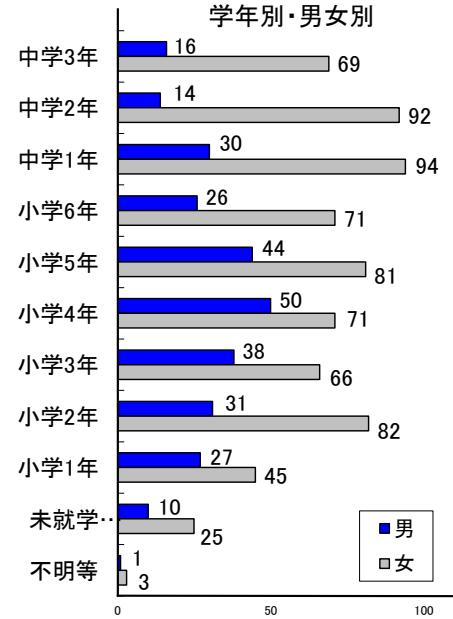
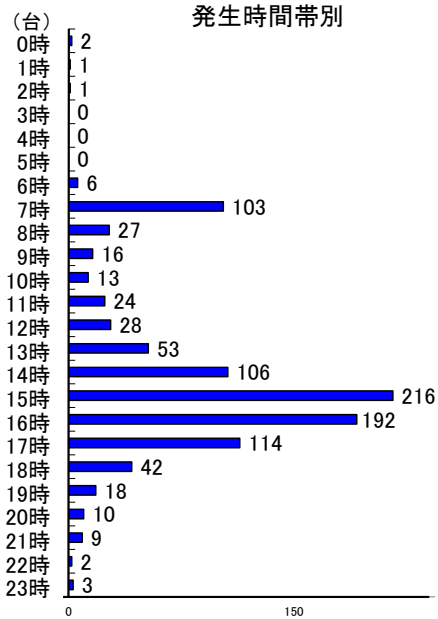
月別把握状況

年	累計	月												
		1	2	3	4	5	6	7	8	9	10	11	12	
R2	986	92	84	46	40	44	116	118	50	103	120	87	86	
R1	1242	98	88	101	85	124	139	119	46	95	122	112	113	
増減	件数	-256	-6	-4	-55	-45	-80	-23	-1	4	8	-2	-25	-27
	率(%)	-20.6	-6.1	-4.5	-54.5	-52.9	-64.5	-16.5	-0.8	8.7	8.4	-1.6	-22.3	-23.9



市区町別(令和2年中)

市区町名	件数
広島市	519
中区	70
東区	49
西区	95
南区	70
佐伯区	55
安芸区	31
安佐南区	93
安佐北区	56
呉市	44
竹原市	9
三原市	32
尾道市	47
福山市	131
府中市	7
三次市	16
庄原市	7
大竹市	4
東広島市	56
廿日市市	50
江田島市	4
安芸高田市	3
安芸郡	43
府中町	13
海田町	17
熊野町	4
坂町	9
世羅郡	6
山県郡	6
安芸太田町	2
北広島町	4
神石郡	1
豊田郡	1
合計	986



- ～ 特徴 ～
- 把握件数.....前年比で256件の減少
 - 事案種別.....約3割が声かけ事案
 - 発生場所.....約6割が路上(表通り, 裏通り)
 - 時間帯別.....約5割が15時～17時台

※ 本集計値は、被害申告の有無に関わらず、警ら要望、相談等を含む。
 ※ 子供とは、中学生以下の男女



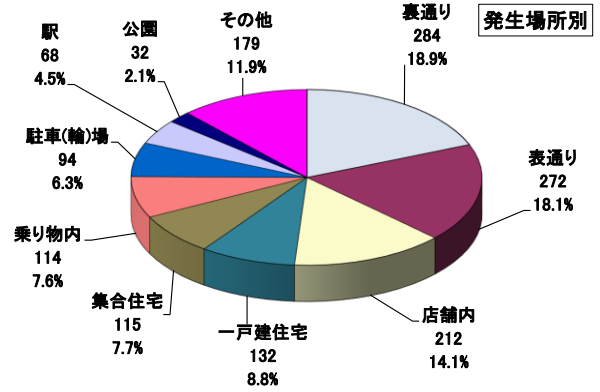
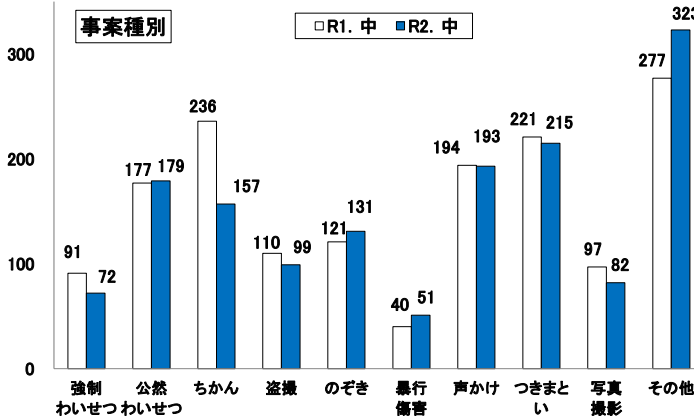
女性対象性犯罪・声かけ事案等把握状況

令和2年中



月別把握状況

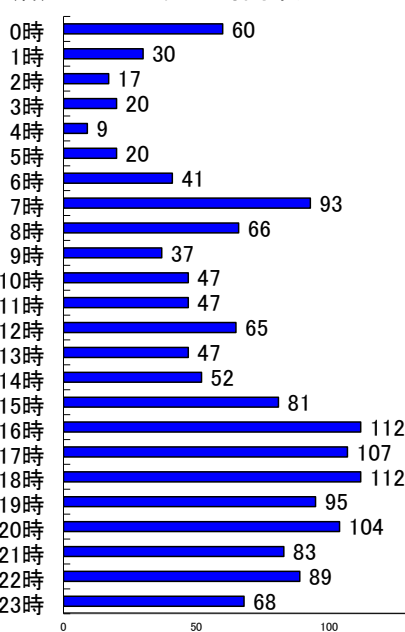
年	累計	月												
		1	2	3	4	5	6	7	8	9	10	11	12	
R2	1,502	104	117	102	101	90	185	158	143	167	133	132	70	
R1	1,564	114	92	113	112	140	170	158	136	149	162	129	89	
増減	件数	-62	-10	25	-11	-11	-50	15	0	7	18	-29	3	-19
	率(%)	-4.0	-8.8	27.2	-9.7	-9.8	-35.7	8.8	0	5.1	12.1	-17.9	2.3	-21.3



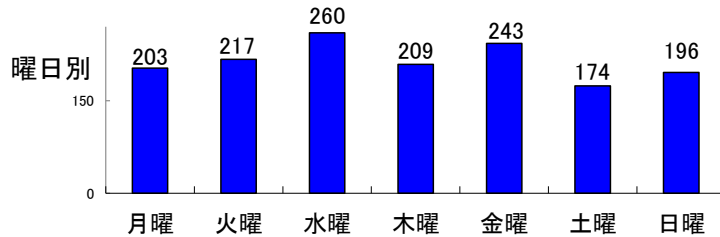
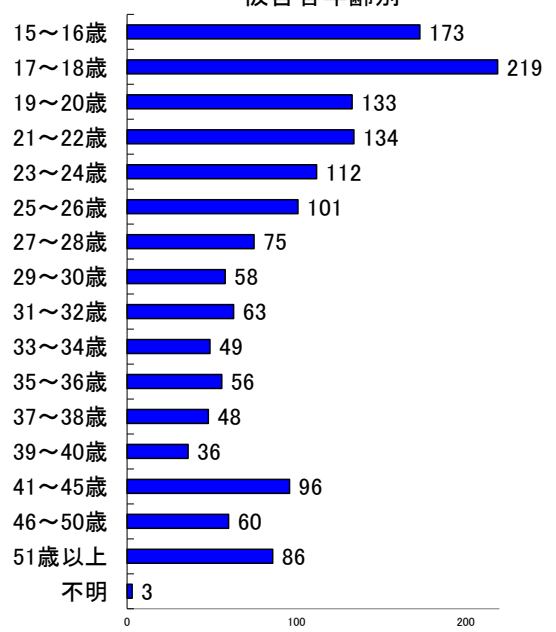
市区町別 (令和2年中)

市区町名	件数
広島市	782
中区	188
東区	52
西区	124
南区	130
佐伯区	72
安芸区	45
安佐南区	136
安佐北区	35
呉市	96
竹原市	8
三原市	34
尾道市	47
福山市	268
府中市	31
三次市	13
庄原市	4
大竹市	5
東広島市	82
廿日市市	62
江田島市	3
安芸高田市	4
安芸郡	51
府中町	29
海田町	12
熊野町	7
坂町	3
世羅郡	4
山県郡	7
安芸太田町	1
北広島町	6
神石郡	0
豊田郡	1
合計	1,502

発生時間帯別 (台)



被害者年齢別



～ 特徴 ～

- 把握件数……前年比で62件減少
- 事案種別……つきまといが最多(215件), 次いで声かけ(193件)
- 発生場所……約4割が路上(表通り, 裏通り)
- 被害者別……約3割が15~18歳

※ 本集計値は、被害申告の有無に関わらず、警ら要望、相談等を含む。

※ 女性とは、高校生相当以上の女性