

毎月勤労統計調査 令和2年平均の動き (概要)

令和3年2月19日

統計課

1 賃金の動き

○現金給与総額は、

事業所規模5人以上では、313,479円で前年比1.5%減 (2年ぶりの減少)

事業所規模30人以上では、348,074円で前年比2.9%減 (3年連続の減少)

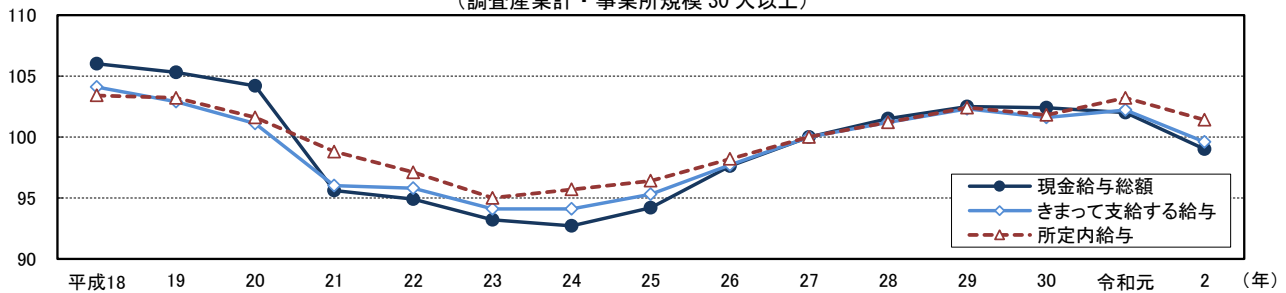
○きまって支給する給与は、

事業所規模5人以上では、257,175円で前年比1.1%減 (2年ぶりの減少)

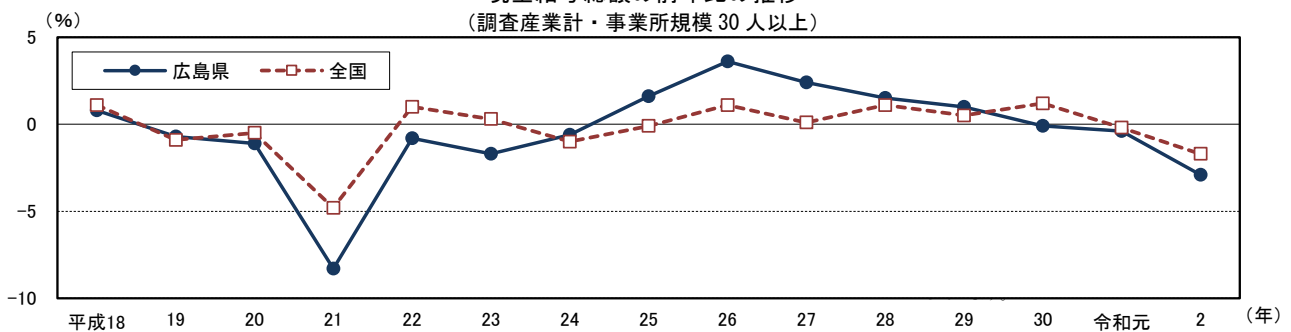
事業所規模30人以上では、282,354円で前年比2.5%減 (2年ぶりの減少)

項目	5人以上						30人以上					
	広島県			全国			広島県			全国		
	実数	指数	前年比	実数	指数	前年比	実数	指数	前年比	実数	指数	前年比
現金給与総額	313,479	98.4	△1.5	318,299	100.9	△1.2	348,074	99.0	△2.9	364,955	101.0	△1.7
きまって支給する給与	257,175	98.6	△1.1	262,308	100.7	△0.7	282,354	99.6	△2.5	293,038	100.7	△1.1
所定内給与	237,198	99.5	△0.4	244,956	101.7	0.2	258,012	101.4	△1.7	271,021	102.1	0.1
所定外給与	19,977	-	△8.6	17,352	-	△12.1	24,342	-	△10.3	22,017	-	△12.7
特別に支払われた給与	56,304	-	△3.6	55,991	-	△3.7	65,720	-	△5.2	71,917	-	△4.2

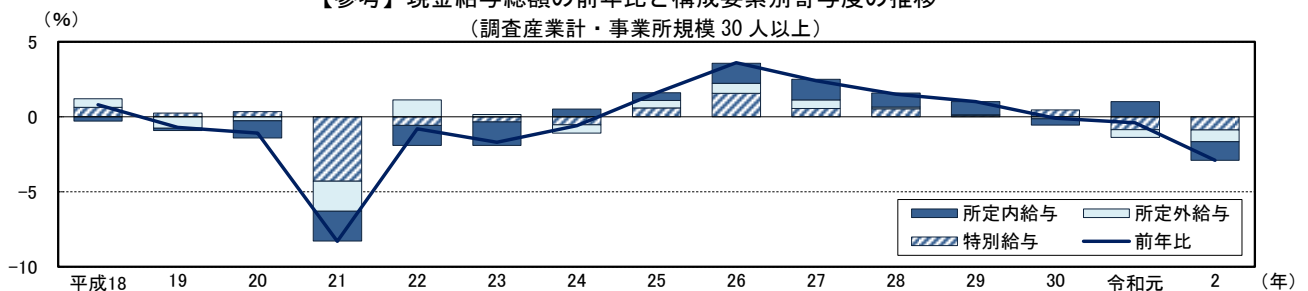
賃金の構成要素別指数の推移
(調査産業計・事業所規模30人以上)



現金給与総額の前年比の推移
(調査産業計・事業所規模30人以上)



【参考】現金給与総額の前年比と構成要素別寄与度の推移 (注)
(調査産業計・事業所規模30人以上)



(注) 寄与度を計算するためには、現金給与総額とその内訳の実数値が必要となるが、本調査では実数値の時系列表を作成していないため、指数(現金給与総額、きまって支給する給与、所定内給与)に基準年(平成27年)の実数値を乗じて時系列接続が可能となるよう修正した実数値を作成。また、所定外給与と特別給与はこれらの残差として実数値を作成し、寄与度を計算した。

2 労働時間の動き

○総実労働時間は、

事業所規模5人以上では、139.3時間で前年比3.5%減（5年連続の減少）

事業所規模30人以上では、144.6時間で前年比4.7%減（4年連続の減少）

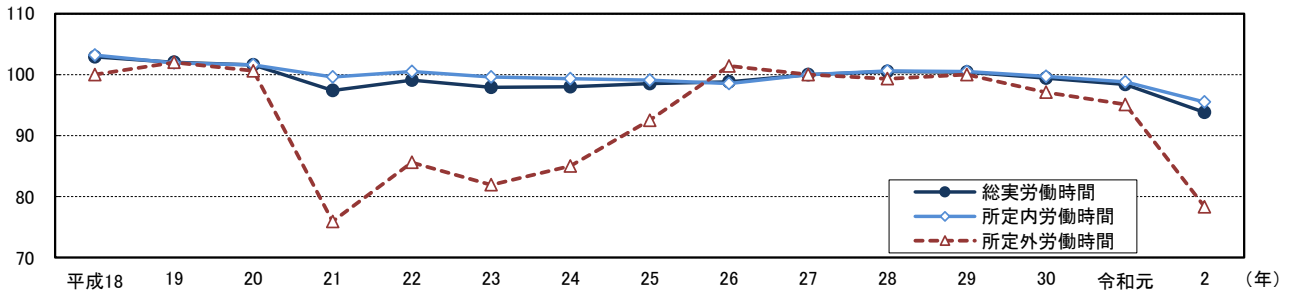
○所定外労働時間は、

事業所規模5人以上では、10.1時間で前年比15.4%減（3年連続の減少）

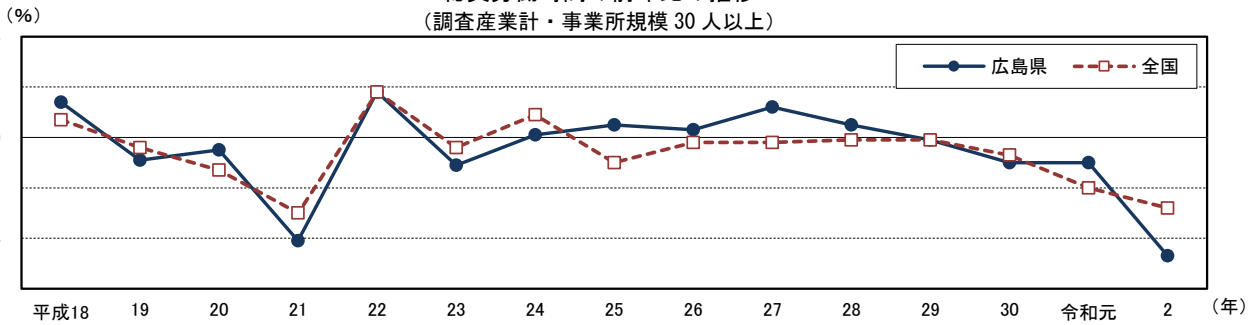
事業所規模30人以上では、11.5時間で前年比17.7%減（3年連続の減少）

項目	5人以上			全国			30人以上			全国		
	実数	指数	前年比	実数	指数	前年比	実数	指数	前年比	実数	指数	前年比
総実労働時間	139.3	93.1	△3.5	135.1	93.6	△2.8	144.6	93.8	△4.7	140.4	94.4	△2.8
所定内労働時間	129.2	94.0	△2.4	125.9	94.4	△1.9	133.1	95.5	△3.3	129.6	95.5	△1.7
所定外労働時間	10.1	83.6	△15.4	9.2	83.5	△13.2	11.5	78.3	△17.7	10.8	83.6	△13.0
うち製造業	15.1	76.1	△21.1	11.9	74.6	△20.7	16.7	76.7	△19.0	13.4	76.0	△19.8
出勤日数	18.1	-	△0.4	17.7	-	△0.3	18.2	-	△0.4	17.9	-	△0.3

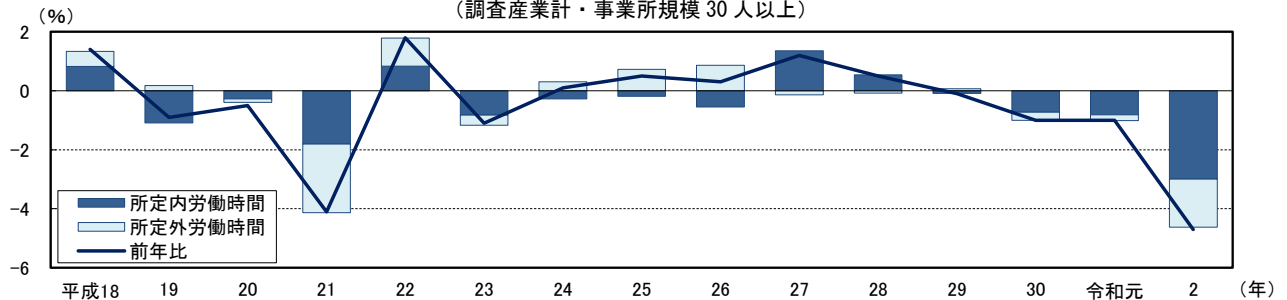
労働時間の構成要素別指数の推移
(調査産業計・事業所規模30人以上)



総実労働時間の前年比の推移
(調査産業計・事業所規模30人以上)



【参考】総実労働時間の前年比と構成要素別寄与度の推移
(調査産業計・事業所規模30人以上)



3 雇用の動き

○常用労働者数は、

事業所規模5人以上では、1,073,605人で前年比0.2%増 (4年連続の増加)

事業所規模30人以上では、642,448人で前年比0.6%増 (4年連続の増加)

○一般労働者は、

事業所規模5人以上では、757,323人で前年比1.2%減 (3年ぶりの減少)

事業所規模30人以上では、486,479人で前年比2.0%減 (8年ぶりの減少)

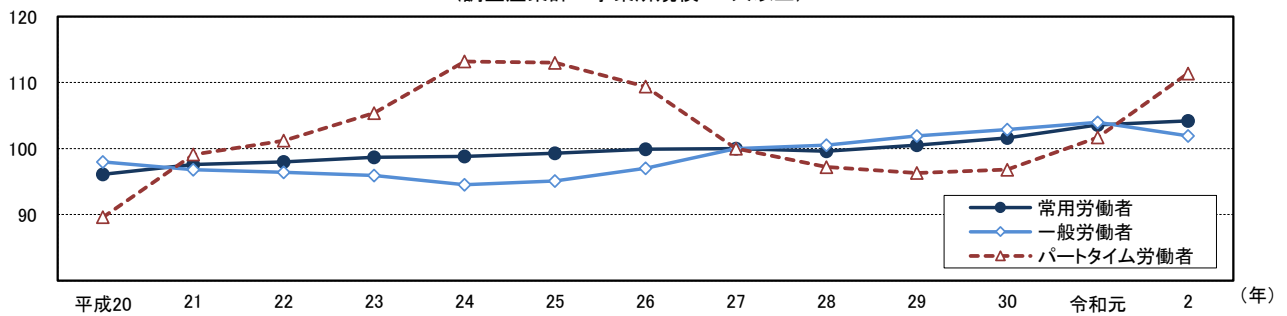
○パートタイム労働者は、

事業所規模5人以上では、316,282人で前年比3.5%増 (5年連続の増加)

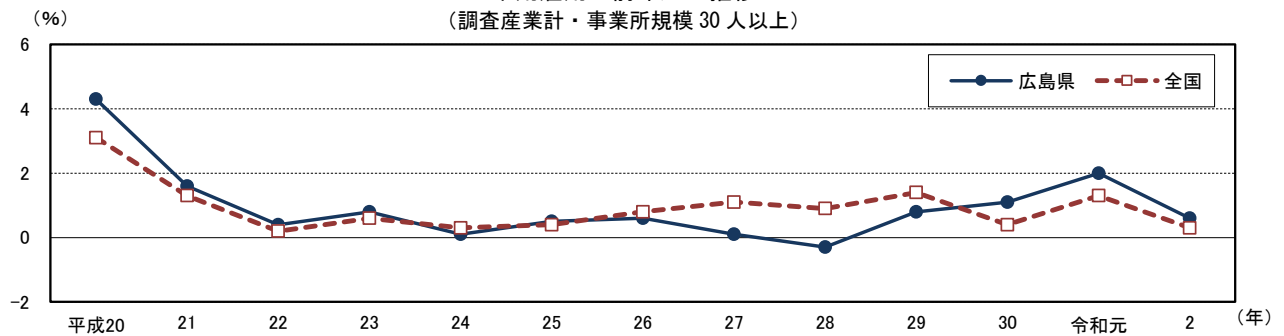
事業所規模30人以上では、155,969人で前年比9.5%増 (3年連続の増加)

項目	5人以上			30人以上			広島県			全国		
	実数	指数	前年比	実数	指数	前年比	実数	指数	前年比	実数	指数	前年比
	人	(H27=100)	%	千人	(H27=100)	%	人	(H27=100)	%	千人	(H27=100)	%
常用労働者数	1,073,605	103.5	0.2	51,298	109.0	1.0	642,448	104.2	0.6	29,612	104.3	0.3
一般労働者	757,323	100.1	△1.2	35,325	107.7	1.6	486,479	101.9	△2.0	22,129	104.4	0.8
パートタイム労働者	316,282	111.9	3.5	15,973	112.1	△0.3	155,969	111.4	9.5	7,483	103.9	△1.0

常用雇用の構成要素別指数の推移
(調査産業計・事業所規模30人以上)



常用雇用の前年比の推移
(調査産業計・事業所規模30人以上)



【参考】常用雇用の前年比と構成要素別寄与度の推移
(調査産業計・事業所規模30人以上)

