

急増中

# 犯罪情報官 速報

## 65歳から69歳が危ない!!

# 還付金サギに注意!!

この手口の被害者は

60歳代後半, 特に69歳の女性

に集中しています。

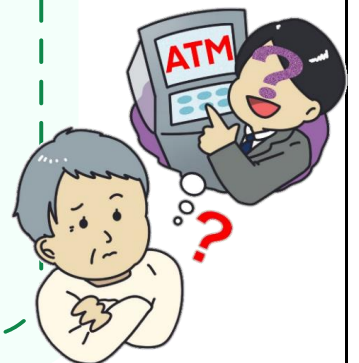
※ 令和2年11月以降, 県内発生分



## 還付金サギとは

自治体や金融機関を装って電話をかけ, 医療費・保険料の過払い金や, 未受領の年金があるなど, お金を受け取れると誘ってだまし, ATMを操作させるサギの手口です。

犯人の指示どおりにATMを操作すると, 実際には犯人側の口座にお金が振り込まれてしまいます。



## 還付金+ATM=『サギ』です

- ATMで還付金の受け取り手続きはできません。
- 電話でお金の話が出たら, すぐに電話を切り, 警察に通報しましょう。

