

（ 令和 3 年 3 月 3 日
森 林 保 全 課
砂 防 課 ）

「平成 30 年 7 月豪雨災害 砂防・治山施設整備計画」における緊急事業の進捗状況について

1 要 旨

平成 30 年 7 月豪雨により土砂災害が発生し、甚大な被害を受けた箇所において、早期の復旧に向け、国・県・市町が連携を図り、緊急的な砂防・治山施設の施工箇所、工事内容等の事業計画に関して調整を進め、「平成 30 年 7 月豪雨災害 砂防・治山施設整備計画（緊急事業・激特事業等）」を作成し、令和元年 5 月 17 日に公表している。

砂防ダムなどの整備については、これに基づき事業実施しているところであり、この整備計画における緊急事業の令和 3 年 2 月末時点の進捗状況について報告する。

2 整備計画の進捗状況

(1) 緊急事業

施設整備計画にある砂防・治山の事業箇所のうち、住宅に直接被害のあった箇所や溪流内の不安定な土砂により崩壊が拡大するおそれがある箇所など、特に緊急性の高い 301 箇所については緊急事業として整備することとしている。

令和 3 年 2 月末時点で全箇所工事契約済となり、そのうち 250 箇所（砂防関係 166 箇所、治山関係 84 箇所）は工事が完了している。

緊急事業のうち、広島県実施の災害関連緊急急傾斜地崩壊対策事業については、全箇所工事が完了した。

(2) 各機関の進捗状況（令和 3 年 2 月末時点）

各機関の進捗状況は、次のとおりである。

（単位：箇所）

区分	事業主体	事業種別	緊急事業 箇所数	地元調整 発注準備	契約済	前月からの 増	現場着手	完了	
								完了	前月からの 増
砂防	国土交通省	砂防事業	20	0	20	0	20	20	0
	広島県 (砂防課)	砂防事業	85	0	85	0	85	58	3
		急傾斜地崩壊対策事業	26	0	26	0	26	26	1
	広島県砂防事業計		111	0	111	0	111	84	4
	市町	急傾斜地崩壊対策事業	68	0	68	0	68	62	0
小 計(砂 防)			199	0	199	0	199	166	4
治山	農林水産省	治山事業	39	0	39	0	39	33	8
	広島県 (森林保全課)	治山事業	59	0	59	1	59	49	4
	市町	治山事業	4	0	4	0	4	2	2
小 計(治 山)			102	0	102	1	102	84	14
緊 急 事 業 合 計			301	0	301	1	301	250	18

(3) 各市町別の緊急事業の進捗状況 (令和3年2月末時点)

(単位: 箇所)

対応主体 市町	砂防事業								急傾斜事業								治山事業								市町箇所数合計											
	国				県				県				市町				国				県				市町				市町箇所数合計							
	緊急事業箇所	工事契約済	現場着手	完了	緊急事業箇所	工事契約済	現場着手	完了	緊急事業箇所	工事契約済	現場着手	完了	緊急事業箇所	工事契約済	現場着手	完了	緊急事業箇所	工事契約済	現場着手	完了	緊急事業箇所	工事契約済	現場着手	完了	緊急事業箇所	工事契約済	現場着手	完了	緊急事業箇所	工事契約済	現場着手	完了				
広島市	12	12	12	12	8	8	8	3	3	3	3	3	5	5	5	4	4	4	4	4	12	12	12	9	-	-	-	-	44	44	44	35				
①東区	2	2	2	2	-	-	-	-	-	-	-	-	1	1	1	1	1	1	1	1	-	-	-	-	3	3	3	3	-	-	-	-	6	6	6	6
②南区	-	-	-	-	2	2	2	0	1	1	1	1	-	-	-	-	-	-	-	-	1	1	1	1	-	-	-	-	-	-	-	-	4	4	4	2
③西区	-	-	-	-	-	-	-	-	-	-	-	-	4	4	4	3	-	-	-	-	-	-	-	-	-	-	-	-	-	-	-	-	4	4	4	3
④安佐北区	4	4	4	4	1	1	1	0	-	-	-	-	-	-	-	-	-	-	-	-	7	7	7	6	-	-	-	-	12	12	12	10				
⑤安芸区	6	6	6	6	5	5	5	3	2	2	2	2	-	-	-	-	3	3	3	3	2	2	2	0	-	-	-	-	18	18	18	14				
⑥呉市	5	5	5	5	22	22	22	14	6	6	6	6	1	1	1	1	7	7	7	7	6	6	6	4	2	2	2	2	0	49	49	37				
⑦竹原市	-	-	-	-	4	4	4	4	4	4	4	4	9	9	9	8	1	1	1	1	8	8	8	7	-	-	-	-	26	26	26	24				
⑧三原市	-	-	-	-	8	8	8	8	-	-	-	-	6	6	6	6	8	8	8	8	4	4	4	4	-	-	-	-	26	26	26	26				
⑨尾道市	-	-	-	-	5	5	5	5	2	2	2	2	-	-	-	-	-	-	-	-	1	1	1	1	-	-	-	-	8	8	8	8				
⑩福山市	-	-	-	-	1	1	1	1	2	2	2	2	10	10	10	10	1	1	1	1	3	3	3	3	-	-	-	-	17	17	17	17				
⑪府中市	-	-	-	-	1	1	1	0	1	1	1	1	4	4	4	2	-	-	-	-	2	2	2	2	-	-	-	-	8	8	8	5				
⑫庄原市	-	-	-	-	-	-	-	-	-	-	-	-	1	1	1	1	-	-	-	-	-	-	-	-	-	-	-	-	1	1	1	1				
⑬東広島市	-	-	-	-	13	13	13	13	-	-	-	-	7	7	7	12	12	12	12	6	13	13	13	11	-	-	-	-	45	45	45	37				
⑭廿日市市	-	-	-	-	-	-	-	-	-	-	-	-	1	1	1	1	-	-	-	-	-	-	-	-	-	-	-	-	1	1	1	1				
⑮安芸高田市	-	-	-	-	-	-	-	-	-	-	-	-	1	1	1	1	-	-	-	-	1	1	1	1	-	-	-	-	2	2	2	2				
⑯江田島市	-	-	-	-	4	4	4	2	2	2	2	2	18	18	18	16	-	-	-	-	2	2	2	2	-	-	-	-	26	26	26	22				
⑰府中町	-	-	-	-	1	1	1	0	-	-	-	-	3	3	3	3	-	-	-	-	1	1	1	1	-	-	-	-	5	5	5	4				
⑱海田町	-	-	-	-	1	1	1	0	1	1	1	1	-	-	-	-	-	-	-	-	-	-	-	-	-	-	-	-	2	2	2	1				
⑲熊野町	-	-	-	-	5	5	5	3	1	1	1	1	-	-	-	-	6	6	6	6	4	4	4	2	2	2	2	2	18	18	18	14				
⑳坂町	3	3	3	3	12	12	12	5	4	4	4	4	2	2	2	2	-	-	-	-	1	1	1	1	-	-	-	-	22	22	22	15				
㉑世羅町	-	-	-	-	-	-	-	-	-	-	-	-	-	-	-	-	-	-	-	-	1	1	1	1	-	-	-	-	1	1	1	1				
合計	20	20	20	20	85	85	85	58	26	26	26	26	68	68	68	62	39	39	39	33	59	59	59	49	4	4	4	4	2	301	301	250				

[緊急事業箇所の実施状況]



県砂防事業 芦冠川
(呉市広三芦)



県砂防事業 熊野川支川11
(熊野町新宮)



県治山事業 小宇和木地区
(呉市倉橋町)

(4) 令和3年2月に完了した箇所

令和3年2月に完了した箇所は次のとおりである。

事業名	事業主体	箇所名	施工位置	概成年月日
災害関連緊急砂防事業	広島県	岡棟川	呉市音戸町	R3.2.15
		鯉ノ浦隣2	呉市音戸町	R3.2.26
		天地川支川1	坂町小屋浦	R3.2.26
災害関連緊急急傾斜地崩壊対策事業	広島県	刈浜地区	呉市瀨川町	R3.2.26
直轄治山災害関連緊急事業	農林水産省	用倉山国有林	三原市本郷町	R3.2.5
		用倉山国有林	三原市本郷町	R3.2.5
		用倉山国有林	三原市本郷町	R3.2.5
		大谷山国有林	福山市神村町	R3.2.10
		黒瀬地区	東広島市黒瀬町	R3.2.10
		黒瀬地区	東広島市黒瀬町	R3.2.10
		姥ヶ原山国有林	三原市大和町	R3.2.16
		姥ヶ原山国有林	三原市大和町	R3.2.16
災害関連緊急治山事業	広島県	牛田東4丁目②地区	広島市東区	R3.2.8
		東上条地区	竹原市下野町	R3.2.8
		後迫地区	東広島市西条町	R3.2.12
		深見地区	三原市大和町	R3.2.19
林地崩壊防止事業	熊野町	平谷地区	熊野町平谷	R3.2.1
		神田地区	熊野町神田	R3.2.22
砂防激甚災害対策特別緊急事業	広島県	東鳴滝城川隣	三原市木原町	R3.2.4
		梅ノ木	呉市焼山東	R3.2.26
		西福地川	三原市木原調	R3.2.26

3 公表内容の詳細について

- ・砂防課のホームページ内で、令和元年5月17日公表済みの「平成30年7月豪雨災害 砂防・治山施設整備計画（緊急事業・激特事業等）事業箇所一覧表」から災害関連緊急事業の進捗状況（契約済み、現場着手、完了）の情報を定期的に更新するとともに、概成した箇所についても積極的に情報発信する。
- ・県が実施する砂防関係の事業について、各市町ごとの進捗状況を写真で整理し、砂防課のホームページ内で情報発信し、今後定期的に更新する。
- ・各関係機関（国交省広島西部山系砂防事務所、林野庁近畿中国森林管理局、森林保全課、広島県西部建設事務所、呉支所、東広島支所、東部建設事務所、三原支所）のホームページへのリンクを貼り、緊急事業に関する進捗状況について情報発信の充実を図っている。

<https://www.pref.hiroshima.lg.jp/soshiki/100/201807gouusisetsuseibikeikaku-kinkyuugekitoku.html>

- ・引き続き、被災者の皆様、地域住民の方々への丁寧な説明により、ご理解をいただくとともに、あわせて、工事の進捗状況を写真で示すなど定期的な更新を行い、県民の皆様への情報発信の充実を図っていく。



【国土交通省広島西部山系砂防事務所 ホームページ】



【林野庁近畿中国森林管理局 広島森林管理署 ホームページ】



【砂防課 ホームページ】



【森林保全課 ホームページ】



【西部建設 ホームページ】



【呉支所 ホームページ】



【東広島支所 ホームページ】



【東部建設 ホームページ】



【三原支所 ホームページ】

4 資料

平成30年7月豪雨災害 砂防・治山施設整備計画（緊急事業・激特事業等）事業箇所一覧表（緊急事業のみ抜粋）

平成30年7月豪雨に伴い、呉市音戸町先奥3丁目において発生した土砂災害（土石流）に対して、広島県が緊急的に実施している災害関連緊急砂防事業について、所定の高さまで堰堤工事が完了しました。（令和3年2月15日）引き続き、地域の安全度を高めるため、激特事業により砂防堰堤の高上げ工事などを実施します。

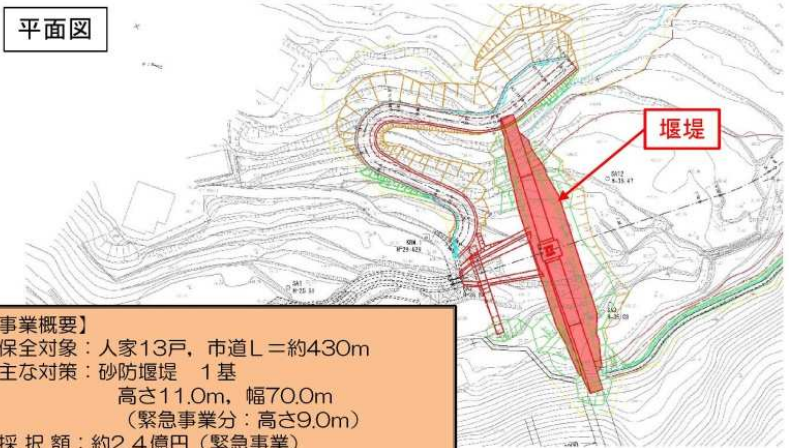
位置図



岡棟川

【被害状況】
土砂災害発生日：平成30年7月6日
全壊：7戸
半壊：10戸
県道・市道：約930m

平面図



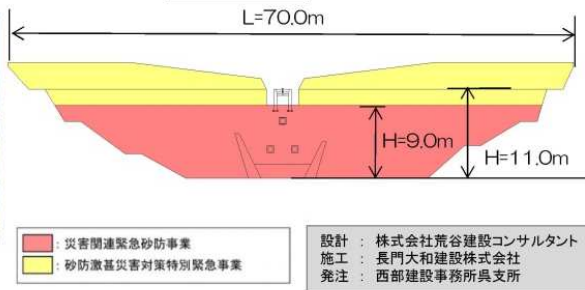
堰堤

【事業概要】
保全対象：人家13戸、市道L＝約430m
主な対策：砂防堰堤 1基
高さ11.0m、幅70.0m
（緊急事業分：高さ9.0m）
採択額：約2.4億円（緊急事業）

被災状況



堰堤一般図



進捗状況



H=9.0m
緊急事業完了高さ

工事完了（令和3年2月15日）

設計：株式会社荒谷建設コンサルタント
施工：長門大和建設株式会社
発注：西部建設事務所呉支所

平成30年7月豪雨に伴い、呉市音戸町早瀬2丁目において発生した土砂災害（土石流）に対して、広島県が緊急的に実施している災害関連緊急砂防事業について、所定の高さまで堰堤工事が完了しました。（令和3年2月26日）引き続き、地域の安全度を高めるため、激特事業により砂防堰堤の高上げ工事などを実施します。

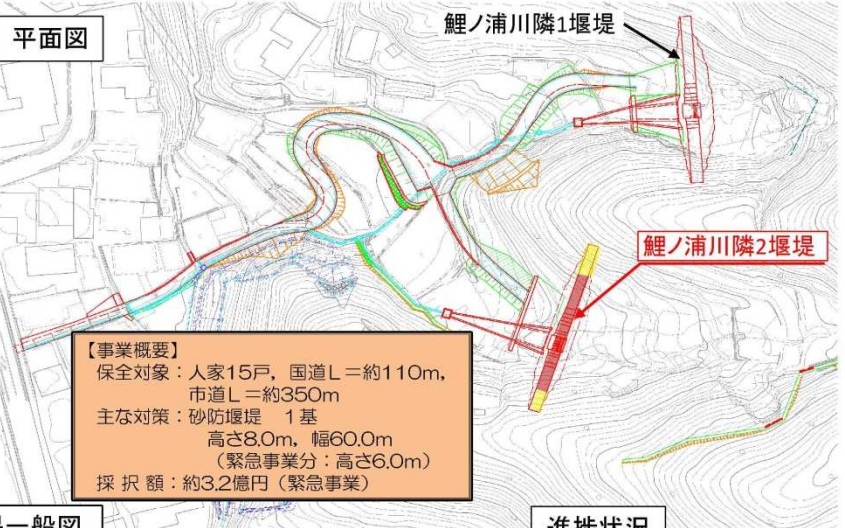
位置図



鯉ノ浦川隣2

【被害状況】
土砂災害発生日：平成30年7月7日
死者：2名
全壊：1戸
半壊：10戸
市道：約440m

平面図



鯉ノ浦川隣1堰堤

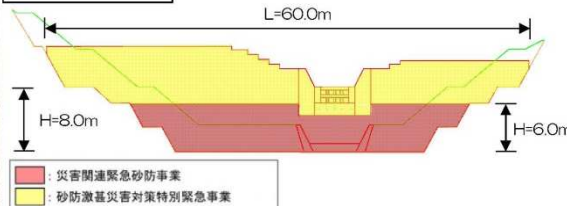
鯉ノ浦川隣2堰堤

【事業概要】
保全対象：人家15戸、国道L＝約110m、市道L＝約350m
主な対策：砂防堰堤 1基
高さ8.0m、幅60.0m
（緊急事業分：高さ6.0m）
採択額：約3.2億円（緊急事業）

被害状況



堰堤一般図



進捗状況



H=6.0m
緊急事業完了高さ

工事完了（令和3年2月26日）

設計：川崎地質株式会社
施工：三興建設株式会社
発注：西部建設事務所呉支所

【天地川支川1】災害関連緊急砂防事業 堰堤工事（本堤部）の完了について

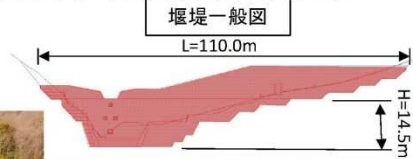
平成30年7月豪雨に伴い、坂町小屋浦において発生した土砂災害（土石流）に対して、広島県が緊急的に実施している災害関連緊急砂防事業について、堰堤工事（本堤部）が完了しました。（令和3年2月26日）引き続き、地域の安全確保のため、堰堤周辺部の工事を実施します。



【被害状況】
土砂災害発生日：平成30年7月6日
死者：1名
全壊：15戸
半壊：33戸
町道：4,342m



【事業概要】
保全対象：人家330戸
町道L=4,481m
主な対策：砂防堰堤 1基
高さ14.5m、幅110.0m
採択額：約4.1億円（緊急事業）



設計：パシフィックコンサルタンツ株式会社
施工：株式会社鴻治組
発注：西部建設事務所



工事完了（令和3年2月26日）



【刈浜地区】災害関連緊急急傾斜地崩壊対策事業の完了について

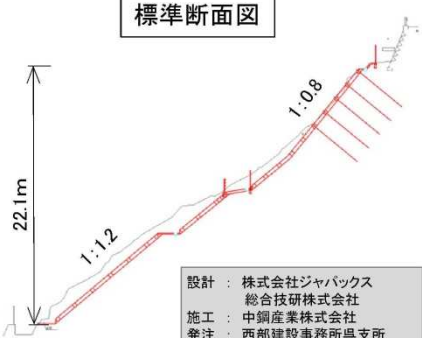
平成30年7月豪雨に伴い、呉市蒲刈町において発生した土砂災害（がけ崩れ）に対して、広島県が緊急的に実施している災害関連緊急急傾斜地崩壊対策事業が完了しました。（令和3年2月26日）



【被害状況】
土砂災害発生日：平成30年7月6日
斜面崩壊 L=8.0m、H=22.0m



【事業概要】
保全対象：人家5戸
主な対策：法枠工 約510m²
事業費：約53,000千円



設計：株式会社ジャパックス
総合技研株式会社
施工：中鋼産業株式会社
発注：西部建設事務所呉支所



斜面崩壊・被災状況 (H30年7月)



工事完了（令和3年2月26日）



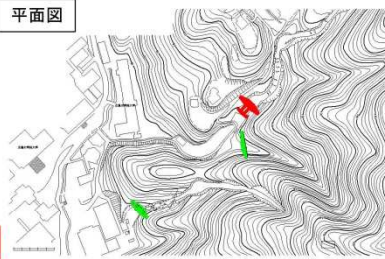
【牛田東4丁目②地区】災害関連緊急治山事業 溪間工事の本堤完了について  広島県

平成30年7月豪雨に伴い、広島市東区において発生した土砂災害（土石流）に対して、広島県が緊急的に実施している災害関連緊急治山事業溪間工事の治山ダム本堤が完了しました。（令和3年2月8日）
引き続き、流域の安全度を高めるため、洗掘防止対策を実施します。

位置図



平面図



本堤完了



被災状況



【被害状況】

土砂災害発生日：平成30年7月6日
土砂流入：人家、大学、市道

【事業概要】

谷止工 1基 高さ6.0m、幅26.0m、体積474.7m³
事業費：約 58,200千円

設計：（一社）広島県森林協会
施工：（株）網本工業

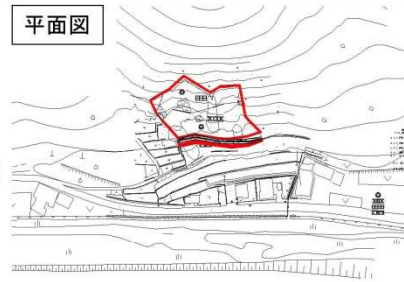
【東上条地区】災害関連緊急治山事業 山腹工事の完成について  広島県

平成30年7月豪雨に伴い、竹原市下野町において発生した土砂災害（山腹崩壊）に対して、広島県が緊急的に実施している災害関連緊急治山事業山腹工事が、完成しました。（令和3年2月8日）

位置図



平面図



被災状況



完成



【被害状況】

土砂災害発生日：平成30年7月6日
土砂流入：人家、市道

設計：（株）昭和測量設計事務所
施工：（株）大竹山工業所

【事業概要】

山腹工 A=0.19ha
事業費：約96,100千円

【後迫地区】災害関連緊急治山事業 溪間工事の本堤完了について

平成30年7月豪雨に伴い、東広島市西条町において発生した土砂災害（土石流）に対して、広島県が緊急的に実施している災害関連緊急治山事業溪間工事の治山ダム本堤が完了しました。（令和3年2月12日）

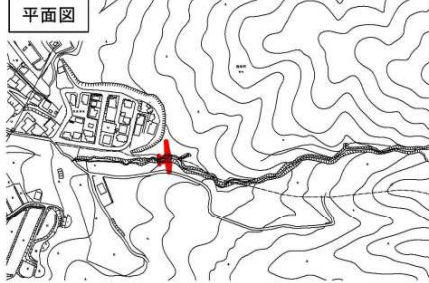
引き続き、流域の安全度を高めるため、洗掘防止対策を実施します。

位置図



後迫

平面図



被災状況



本堤完了



【被害状況】

土砂災害発生日：平成30年7月6日
土砂流入：人家、市道

【事業概要】

谷止工 1基 高さ6.0m、幅45.0m、体積751.3m³
事業費：約 80,300、千円

設計：(株)コスモ建設コンサルタント
施工：(株)島村建設

【深見地区】災害関連緊急治山事業 溪間工事の本堤完了について

平成30年7月豪雨に伴い、三原市大和町において発生した土砂災害（土石流）に対して、広島県が緊急的に実施している災害関連緊急治山事業溪間工事の治山ダム本堤が完了しました。（令和3年2月19日）

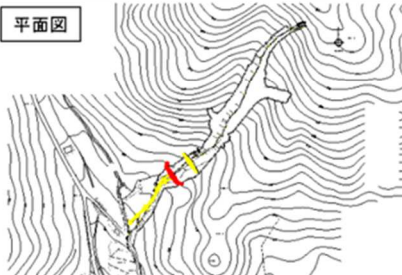
引き続き、流域の安全度を高めるため、洗掘防止対策を実施します。

位置図



深見

平面図



被災状況



本堤完了



【被害状況】

土砂災害発生日：平成30年7月6日
土砂流入：人家、市道

【事業概要】

谷止工 1基 高さ7.0m、幅40.3m、体積444.0m³
事業費：約 29,300千円

設計：(株)ミネ技術
施工：(株)丸正商会

【東鳴滝城川隣】砂防激甚災害対策特別緊急事業の完了について



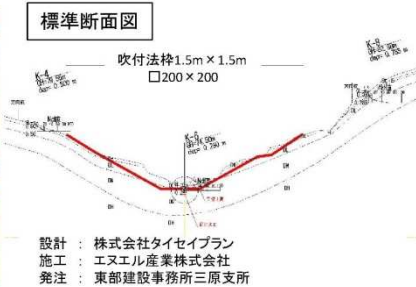
平成30年7月豪雨に伴い、三原市木原町において発生した土砂災害（がけ崩れ）に対して、広島県が緊急的に実施した砂防事業が完了しました。（令和3年2月4日）



工事完了（令和3年2月4日）

【被害状況】
土砂災害発生日：平成30年7月6日
全壊：1戸
半壊：0戸

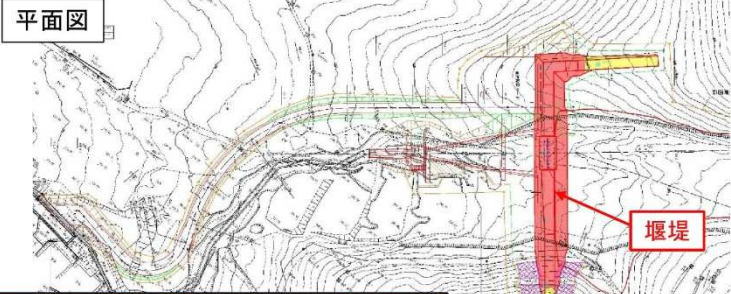
【事業概要】
保全対象：人家88戸
主な対策：法枠工 約1,150m²
事業費：約10,600千円



【梅ノ木】災関緊急砂防事業・激特事業 堰堤工事（本堤部）の完了について

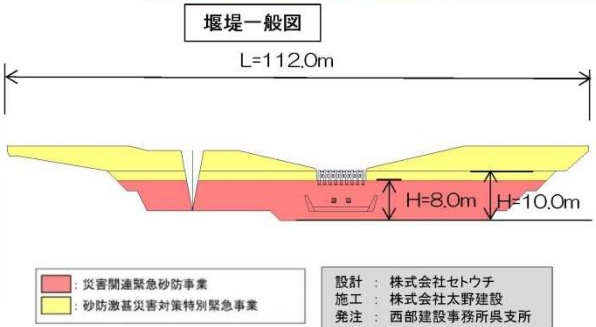


平成30年7月豪雨に伴い、呉市焼山東4丁目において発生した土砂災害（土石流）に対して、広島県が緊急的に実施している災害関連緊急砂防事業・砂防激甚災害対策特別緊急事業について、堰堤工事（本堤部）が完了しました。（令和3年2月26日）引き続き、地域の安全確保のため、堰堤周辺部などの工事を実施します。



【被害状況】
土砂災害発生日：平成30年7月6日
全壊：6戸
市道：350m

【事業概要】
保全対象：人家229戸、県道・市道L=1600m
主な対策：砂防堰堤 1基
高さ10.0m、幅112.0m
（緊急事業分：高さ8.0m）
採択額：約2.8億円（緊急事業）



工事完了（令和3年2月26日）

平成30年7月豪雨災害 砂防・治山施設整備計画(緊急事業・激特事業等)事業箇所一覧表

資料

令和3年2月末時点

※事業着手済とは、工事の公告または指名通知済の箇所を指す。

整備計画図	詳細番号	箇所番号	緊急事業	激特等	渓流名・箇所名	市町名	所在	対応主体	施設概要	緊急事業					緊急事業概成目標時期
										事業着手時期	事業着手済	契約済	現場着手	完了	
①	【1】	1	○	○	大谷川	広島市	東区 馬木 8丁目	国(砂防)	砂防ダム		○	○	○	○	
①	【1】	2	○	○	寺桑川右支	広島市	東区 福田 1丁目	国(砂防)	砂防ダム		○	○	○	○	
①	【2】	3	○		戸坂大上地区	広島市	東区 戸坂大上 1丁目	県(治山)	治山ダム		○	○	○	○	
①	【2】	4	○		牛田東4丁目①地区	広島市	東区 牛田東 4丁目	県(治山)	治山ダム		○	○	○	○	
①	【2】	5	○		牛田東4丁目②地区	広島市	東区 牛田東 4丁目	県(治山)	治山ダム		○	○	○	○	
①	【2】	6	○		中山西二丁目地区	広島市	東区 中山西 1丁目	市町(急傾斜)	急傾斜地対策		○	○	○	○	
②	【1】	7	○		宇品山園有林	広島市	南区 元字品	国(治山)	山腹工		○	○	○	○	
②	【1】	8	○		楠那町14地区	広島市	南区 楠那町	県(急傾斜)	急傾斜地対策		○	○	○	○	
②	【1】	9	○	○	大河川支川1隣	広島市	南区 日宇那町	県(砂防)	砂防ダム		○	○	○	○	R3年3月
②	【2】	10	○	○	家下川2	広島市	南区 似島町	県(砂防)	砂防ダム		○	○	○	○	R3年度
③	【1】	11	○	○	山田町34地区	広島市	西区 山田町	市町(急傾斜)	急傾斜地対策		○	○	○	○	
③	【1】	12	○	○	己斐上五丁目26地区	広島市	西区 己斐上 5丁目	市町(急傾斜)	急傾斜地対策		○	○	○	○	
③	【1】	13	○	○	三滝本町一丁目35地区	広島市	西区 三滝本町 1丁目	市町(急傾斜)	急傾斜地対策		○	○	○	○	R3年3月
③	【2】	14	○	○	井口二丁目4地区	広島市	西区 井口 3丁目	市町(急傾斜)	急傾斜地対策		○	○	○	○	
④	【1】	15	○	○	三篠川支川76	広島市	安佐北区 白木町 井原	県(砂防)	砂防ダム、地すべり対策		○	○	○	○	R3年3月
④	【2】	16	○		西吉永地区	広島市	安佐北区 白木町 三田	県(治山)	治山ダム		○	○	○	○	
④	【3】	17	○		光掛山1地区	広島市	安佐北区 落合南町	県(治山)	治山ダム		○	○	○	○	
④	【3】	18	○		光掛山2地区	広島市	安佐北区 落合南町	県(治山)	治山ダム		○	○	○	○	
④	【3】	19	○		光掛山3地区	広島市	安佐北区 落合南町	県(治山)	治山ダム		○	○	○	○	
④	【3】	20	○		権村地区	広島市	安佐北区 上深川町 権村	県(治山)	治山ダム		○	○	○	○	
④	【3】	21	○		木ノ宗地区	広島市	安佐北区 小河原町 木ノ宗	県(治山)	治山ダム		○	○	○	○	R3年6月
④	【4】	22	○		笹原地区	広島市	安佐北区 口田南町	県(治山)	治山ダム		○	○	○	○	
④	【4】	23	○	○	小田川	広島市	安佐北区 口田南 3丁目	国(砂防)	砂防ダム		○	○	○	○	
④	【4】	24	○	○	矢口川支川	広島市	安佐北区 口田南 5丁目	国(砂防)	砂防ダム		○	○	○	○	
④	【4】	25	○	○	一ヶ谷川(279-2)	広島市	安佐北区 口田南 5丁目	国(砂防)	砂防ダム		○	○	○	○	
④	【4】	26	○	○	一ヶ谷川(279-1)	広島市	安佐北区 口田南 5丁目	国(砂防)	砂防ダム		○	○	○	○	
⑤	【1】	27	○		立石山園有林	広島市	安芸区 瀬野町	国(治山)	治山ダム		○	○	○	○	
⑤	【2】	28	○	○	大元谷川	広島市	安芸区 上瀬野町	国(砂防)	砂防ダム		○	○	○	○	
⑤	【3】	29	○		畑賀川支川7隣	広島市	安芸区 畑賀町	県(砂防)	砂防ダム		○	○	○	○	
⑤	【3】	30	○	○	畑賀川支川7	広島市	安芸区 畑賀町	県(砂防)	砂防ダム		○	○	○	○	
⑤	【3】	31	○	○	下為角4111地区	広島市	安芸区 畑賀町	県(急傾斜)	急傾斜地対策		○	○	○	○	
⑤	【3】	32	○		影山地区	広島市	安芸区 畑賀町 影山	県(治山)	治山ダム		○	○	○	○	R3年6月
⑤	【3】	33	○	○	山王川	広島市	安芸区 中野東 3丁目	国(砂防)	砂防ダム		○	○	○	○	
⑤	【4】	34	○	○	南幸川	広島市	安芸区 矢野町	県(砂防)	砂防ダム		○	○	○	○	
⑤	【4】	35	○		西崎平地区	広島市	安芸区 矢野町 西崎平	県(治山)	治山ダム		○	○	○	○	R3年3月
⑤	【4】	36	○	○	矢野西三丁目37地区	広島市	安芸区 矢野西 3丁目	県(急傾斜)	急傾斜地対策		○	○	○	○	
⑤	【4】	37	○	○	熊崎川	広島市	安芸区 矢野東 6丁目	県(砂防)	砂防ダム		○	○	○	○	R3年度
⑤	【5】	38	○	○	的場川	広島市	安芸区 矢野東 7丁目	国(砂防)	砂防ダム		○	○	○	○	
⑤	【5】	39	○	○	神長日広川	広島市	安芸区 矢野東 7丁目	国(砂防)	砂防ダム		○	○	○	○	
⑤	【5】	40	○	○	神長川	広島市	安芸区 矢野東 7丁目	国(砂防)	砂防ダム		○	○	○	○	
⑤	【5】	41	○	○	神長南川	広島市	安芸区 矢野東 7丁目	国(砂防)	砂防ダム		○	○	○	○	
⑤	【5】	42	○	○	榎木宗屋南川	広島市	安芸区 矢野町	県(砂防)	砂防ダム		○	○	○	○	R3年6月
⑤	【5】	43	○		峠山園有林	広島市	安芸区 矢野町	国(治山)	治山ダム		○	○	○	○	
⑤	【5】	44	○		峠山園有林	広島市	安芸区 矢野町	国(治山)	治山ダム		○	○	○	○	

平成30年7月豪雨災害 砂防・治山施設整備計画(緊急事業・激特事業等)事業箇所一覧表

資料

令和3年2月末時点

※事業着手済とは、工事の公告または指名通知済の箇所を指す。

整備計画図	詳細番号	箇所番号	緊急事業	激特等	渓流名・箇所名	市町名	所在	対応主体	施設概要	緊急事業					緊急事業概成目標時期
										事業着手時期	事業着手済	契約済	現場着手	完了	
⑥	【1】	45	○		たつのくもやまこけのり山 龍ノ口山国有林	呉市	焼山北	国(治山)	治山ダム		○	○	○	○	
⑥	【1】	46	○		たつのくもやま 龍ヶ敷地区	呉市	焼山町 龍ヶ敷	県(治山)	治山ダム		○	○	○	○	
⑥	【1】	47	○		かまがらみ 鎌ヶ原川左支溪	呉市	押込 6丁目	県(砂防)	砂防ダム		○	○	○	○	
⑥	【1】	48	○		ゆきやまこけのり山 ノウソ山国有林	呉市	押込	国(治山)	治山ダム		○	○	○	○	
⑥	【2】	49	○		ふなきまこ 船木迫地区	呉市	安浦町 中畑 船木迫	県(治山)	治山ダム		○	○	○	○	
⑥	【2】	50	○	○	いづみだにがわ 泉谷川	呉市	安浦町 中畑	県(砂防)	砂防ダム		○	○	○	○	
⑥	【2】	51	○	○	なかがらみ 中ヶ原川	呉市	安浦町 下垣内	県(砂防)	砂防ダム		○	○	○	○	
⑥	【2】	52	○		もろけだに エフリ谷地区	呉市	安浦町 中畑 エフリ谷	県(治山)	治山ダム		○	○	○	○	
⑥	【2】	53	○		かまがらみ 釜ヶ迫地区	呉市	安浦町 中畑 釜ヶ迫	県(治山)	治山ダム		○	○	○		R3年3月
⑥	【2】	54	○		なかがらみ 中山地区	呉市	安浦町 中畑 中山	県(治山)	治山ダム		○	○	○	○	
⑥	【3】	55	○		てんのししきり 天応西条3丁目20地区	呉市	天応	県(急傾斜)	急傾斜地対策		○	○	○	○	
⑥	【3】	56	○	○	あきあき 青芦川支川(90d)	呉市	天応 西条 3丁目	国(砂防)	砂防ダム		○	○	○	○	
⑥	【3】	57	○	○	あきあき 青芦川支川(90f)	呉市	天応 西条 3丁目	国(砂防)	砂防ダム		○	○	○	○	
⑥	【3】	58	○	○	あきあき 大屋大川	呉市	焼山町	国(砂防)	砂防ダム		○	○	○	○	
⑥	【3】	59	○	○	あきあき 大屋大川左支川	呉市	天応町	国(砂防)	砂防ダム		○	○	○	○	
⑥	【3】	60	○	○	あきあき 大屋大川(92隣e)	呉市	天応 東久保 2丁目	国(砂防)	砂防ダム		○	○	○	○	
⑥	【3】	61	○	○	あきあき 梅木川支川	呉市	大山町	県(砂防)	砂防ダム		○	○	○		R3年3月
⑥	【3】	62	○	○	あきあき 梅木川隣	呉市	長谷町	県(砂防)	砂防ダム		○	○	○		R3年6月
⑥	【3】	63	○		いのししやまこけのり山 猪山国有林	呉市	吉浦町	国(治山)	治山ダム		○	○	○	○	
⑥	【3】	64	○		いのししやまこけのり山 猪山国有林	呉市	狩留賀町	国(治山)	山腹工		○	○	○	○	
⑥	【3】	65	○		いのししやまこけのり山 猪山国有林	呉市	狩留賀町	国(治山)	山腹工		○	○	○	○	
⑥	【3】	66	○		いのししやまこけのり山 猪山国有林	呉市	狩留賀町	国(治山)	山腹工		○	○	○	○	
⑥	【3】	67	○		いのししやまこけのり山 猪山国有林	呉市	狩留賀町	国(治山)	治山ダム		○	○	○	○	
⑥	【3】	68	○	○	うねの 梅ノ木	呉市	焼山東 4丁目	県(砂防)	砂防ダム		○	○	○	○	
⑥	【4】	69	○		いのししやまこけのり山 一ノ松光山地区	呉市	郷原町 一ノ松光山	市町(治山)	山腹工等		○	○	○		R3年3月
⑥	【5】	70	○	○	いしがらみ 石ヶ森川	呉市	安浦町 原畑	県(砂防)	砂防ダム		○	○	○	○	
⑥	【6】	71	○	○	あきあき 水尻川	呉市	安浦町 三津口	県(砂防)	砂防ダム		○	○	○	○	
⑥	【7】	72	○	○	うねの 宇根川・笠岩川	呉市	吉浦新出町	県(砂防)	砂防ダム		○	○	○	○	
⑥	【7】	73	○		あきあき 西蔵川2丁目14地区	呉市	西蔵川 2丁目	県(急傾斜)	急傾斜地対策		○	○	○	○	
⑥	【8】	74	○	○	あきあき 芦冠川	呉市	広 三芦 1丁目	県(砂防)	砂防ダム		○	○	○		R3年3月
⑥	【8】	75	○	○	あきあき 東商谷川	呉市	広 両谷	県(砂防)	砂防ダム		○	○	○	○	
⑥	【8】	76	○		ひろるつばね 広船津神社東地区	呉市	広 両谷 3丁目	県(急傾斜)	急傾斜地対策		○	○	○	○	
⑥	【8】	77	○		にがらみ 仁方本町2丁目10地区	呉市	仁方本町 2丁目	県(急傾斜)	急傾斜地対策		○	○	○	○	
⑥	【8】	78	○	○	あきあき 大坪川	呉市	広町白石免田	県(砂防)	砂防ダム		○	○	○		R3年6月
⑥	【8】	79	○		あきあき 大壺川支川	呉市	広 長浜 1丁目	県(砂防)	砂防ダム		○	○	○		R3年3月
⑥	【8】	80	○	○	こつばね 小坪西川	呉市	広 小坪 1丁目	県(砂防)	砂防ダム		○	○	○		R3年3月
⑥	【9】	81	○		こまがらみ 小用一号	呉市	川尻町 小用 2丁目	県(砂防)	砂防ダム		○	○	○	○	
⑥	【9】	82	○		こまがらみ 小用二号隣	呉市	川尻町 小用 2丁目	県(砂防)	砂防ダム		○	○	○	○	
⑥	【10】	83	○	○	あきあき 菅原川支川	呉市	菅戸町 北隠渡 2丁目	県(砂防)	砂防ダム		○	○	○	○	
⑥	【11】	84	○		あきあき 刈浜地区	呉市	蒲刈町 向	県(急傾斜)	急傾斜地対策		○	○	○	○	
⑥	【11】	85	○		あきあき 後原川	呉市	蒲刈町 大浦	県(砂防)	砂防ダム		○	○	○		R3年6月
⑥	【12】	86	○	○	こまがらみ 鯉ノ浦川隣	呉市	菅戸町 早瀬 2丁目	県(砂防)	砂防ダム		○	○	○		R3年3月
⑥	【12】	87	○	○	こまがらみ 鯉ノ浦川隣2	呉市	菅戸町 早瀬 2丁目	県(砂防)	砂防ダム		○	○	○	○	
⑥	【12】	88	○	○	あきあき 岡棟川	呉市	菅戸町 先奥 3丁目	県(砂防)	砂防ダム		○	○	○	○	

平成30年7月豪雨災害 砂防・治山施設整備計画(緊急事業・激特事業等)事業箇所一覧表

資料

令和3年2月末時点

※事業着手済とは、工事の公告または指名通知済の箇所を指す。

整備計画図	詳細番号	箇所番号	緊急事業	激特等	渓流名・箇所名	市町名	所在	対応主体	施設概要	緊急事業					緊急事業概成目標時期
										事業着手時期	事業着手済	契約済	現場着手	完了	
⑥	【12】	89	○		はらみ 波多見地区	呉市	音戸町 波多見 10丁目	市町(治山)	山腹工等		○	○	○		R3年3月
⑥	【13】	90	○		こわね 小宇和木地区	呉市	倉橋町 小宇和木	県(治山)	山腹工等		○	○	○		R3年3月
⑥	【13】	91	○		くさねD地区	呉市	倉橋町 宇和木	県(急傾斜)	急傾斜地対策		○	○	○	○	
⑥	【13】	92	○	○	こさねA地区	呉市	倉橋町 宇和木	市町(急傾斜)	急傾斜地対策		○	○	○	○	
⑥	【13】	93	○		おまがわより 納川隣	呉市	倉橋町	県(砂防)	砂防ダム		○	○	○	○	
⑦	【1】	94	○		きよか 背戸峯地区	竹原市	田万里町 背戸峯	県(治山)	治山ダム		○	○	○	○	
⑦	【1】	95	○		ひがてんがじょう 東天下城地区	竹原市	西野町 東天下城	県(治山)	治山ダム		○	○	○	○	
⑦	【1】	96	○		いせみやま 伊勢宮山地区	竹原市	西野町 伊勢宮山	県(治山)	治山ダム		○	○	○	○	
⑦	【1】	97	○	○	かみかき 賀茂川支川7	竹原市	西野町	県(砂防)	砂防ダム		○	○	○	○	
⑦	【1】	98	○	○	かみかき 賀茂川支川8	竹原市	西野町	県(砂防)	砂防ダム		○	○	○	○	
⑦	【1】	99	○		にしきり 西葛子地区	竹原市	新庄町 西葛子	県(治山)	治山ダム		○	○	○		R3年3月
⑦	【2】	100	○	○	かみかき 下仁賀地区	竹原市	仁賀町	県(急傾斜)	急傾斜地対策		○	○	○	○	
⑦	【2】	101	○		みつ 光時地区	竹原市	仁賀町 光時	県(治山)	治山ダム		○	○	○	○	
⑦	【2】	102	○	○	かみかき 中条川	竹原市	東野町	県(砂防)	砂防ダム		○	○	○	○	
⑦	【2】	103	○		かみかき 中条山地区	竹原市	東野町 中条山	県(治山)	治山ダム		○	○	○	○	
⑦	【2】	104	○		あや 青田9476-2地区	竹原市	東野町 青田	市町(急傾斜)	急傾斜地対策		○	○	○	○	
⑦	【2】	105	○		かみかき 片山谷862地区	竹原市	新庄町 片山谷	県(急傾斜)	急傾斜地対策		○	○	○	○	
⑦	【2】	106	○		かみかき 片山谷9536地区	竹原市	新庄町 片山谷	市町(急傾斜)	急傾斜地対策		○	○	○	○	
⑦	【2】	107	○		ひがし 東上条地区	竹原市	下野町 東上条	県(治山)	山腹工等		○	○	○	○	
⑦	【2】	108	○		あや 宮原9457地区	竹原市	下野町 宮原	市町(急傾斜)	急傾斜地対策		○	○	○	○	
⑦	【3】	109	○		きたに 北谷地区	竹原市	竹原町 北谷	県(治山)	山腹工等		○	○	○	○	
⑦	【3】	110	○		こまき 小吹山国有林	竹原市	小梨町	国(治山)	治山ダム		○	○	○	○	
⑦	【3】	111	○	○	かみかき 飯屋谷川	竹原市	港町 5丁目	県(砂防)	砂防ダム		○	○	○	○	
⑦	【3】	112	○		たかやま 高山671地区	竹原市	港町 5丁目	市町(急傾斜)	急傾斜地対策		○	○	○	○	
⑦	【3】	113	○		あや 皆実2319地区	竹原市	竹原町 皆実	市町(急傾斜)	急傾斜地対策		○	○	○	○	
⑦	【4】	114	○		かみかき 観音谷地区	竹原市	吉名町	県(急傾斜)	急傾斜地対策		○	○	○	○	
⑦	【4】	115	○		こまき 小浦尻2304地区	竹原市	吉名町 小浦尻	市町(急傾斜)	急傾斜地対策		○	○	○		R3年3月
⑦	【4】	116	○		こまき 小浦尻2304-1地区	竹原市	吉名町 小浦尻	市町(急傾斜)	急傾斜地対策		○	○	○	○	
⑦	【4】	117	○		こまき 浦尻6344-1地区	竹原市	吉名町 浦尻	市町(急傾斜)	急傾斜地対策		○	○	○	○	
⑦	【4】	118	○		こまき 小平方地区	竹原市	吉名町	県(急傾斜)	急傾斜地対策		○	○	○	○	
⑦	【4】	119	○		あや 曾井3721地区	竹原市	吉名町 曾井	市町(急傾斜)	急傾斜地対策		○	○	○	○	
⑧	【1】	120	○		かみかき 頭谷川2隣	三原市	大和町 福田	県(砂防)	砂防ダム		○	○	○	○	
⑧	【1】	121	○	○	あや 深見地区	三原市	大和町 下徳良 深見	県(治山)	治山ダム		○	○	○	○	
⑧	【2】	122	○	○	あや 平沖隣	三原市	大和町 椋梨	県(砂防)	砂防ダム		○	○	○	○	
⑧	【2】	123	○		あや 和木地区	三原市	大和町 和木	県(治山)	治山ダム		○	○	○	○	
⑧	【2】	124	○		あや 東川	三原市	大和町 和木	県(砂防)	砂防ダム		○	○	○	○	
⑧	【3】	125	○		いしやま 石山沖東地区	三原市	久井町 羽倉	市町(急傾斜)	急傾斜地対策		○	○	○	○	
⑧	【4】	126	○	○	あや 山岡西川隣	三原市	久井町 吉田行広	県(砂防)	砂防ダム		○	○	○	○	
⑧	【5】	127	○		あや 河頭隣	三原市	大和町 大草	県(砂防)	砂防ダム		○	○	○	○	
⑧	【5】	128	○		あや 河頭隣1	三原市	大和町 大草	県(砂防)	砂防ダム		○	○	○	○	
⑧	【5】	129	○		あや 姥ヶ原山国有林	三原市	大和町 姥ヶ原	国(治山)	治山ダム		○	○	○	○	
⑧	【5】	130	○		あや 姥ヶ原山国有林	三原市	大和町 姥ヶ原	国(治山)	山腹工		○	○	○	○	
⑧	【6】	131	○		あや 中西地区	三原市	八幡町 野串	市町(急傾斜)	急傾斜地対策		○	○	○	○	
⑧	【7】	132	○		あや 用倉山国有林	三原市	本郷町 船木	国(治山)	治山ダム		○	○	○	○	

平成30年7月豪雨災害 砂防・治山施設整備計画(緊急事業・激特事業等)事業箇所一覧表

資料

令和3年2月末時点

※事業着手済とは、工事の公告または指名通知済の箇所を指す。

整備計画図	詳細番号	箇所番号	緊急事業	激特等	渓流名・箇所名	市町名	所在	対応主体	施設概要	緊急事業					緊急事業概成目標時期
										事業着手時期	事業着手済	契約済	現場着手	完了	
⑧	【7】	133	○		よつぐやまごうりやま 用倉山国有林	三原市	本郷町 船木	国(治山)	治山ダム		○	○	○	○	
⑧	【7】	134	○		よつぐやまごうりやま 用倉山国有林	三原市	本郷町 船木	国(治山)	治山ダム		○	○	○	○	
⑧	【7】	135	○	○	ぜんにやまごうりやま 善入寺川支川0隣	三原市	本郷町 善入寺	県(砂防)	砂防ダム		○	○	○	○	
⑧	【8】	136	○		ふつづしごうりやま 仏通寺山国有林	三原市	高坂町	国(治山)	山腹工		○	○	○	○	
⑧	【8】	137	○		ふつづしごうりやま 仏通寺山国有林	三原市	高坂町	国(治山)	山腹工		○	○	○	○	
⑧	【8】	138	○		だいじんごうりやま 大長寺川2地区	三原市	小坂町	市町(急傾斜)	急傾斜地対策		○	○	○	○	
⑧	【9】	139	○		しろかねやま 白金山地区	三原市	本郷町 上北方 白山山	県(治山)	治山ダム		○	○	○	○	
⑧	【9】	140	○	○	りゅうおうやま 龍王平地区	三原市	本郷町 上北方 龍王平	県(治山)	治山ダム		○	○	○	○	
⑧	【9】	141	○		あぶらやま 油免地区	三原市	本郷町 南方	市町(急傾斜)	急傾斜地対策		○	○	○	○	
⑧	【10】	142	○		ひらた 平佐地区	三原市	沼田東町 納所	市町(急傾斜)	急傾斜地対策		○	○	○	○	
⑧	【10】	143	○		むらさき 姫草地区	三原市	長谷 2丁目	市町(急傾斜)	急傾斜地対策		○	○	○	○	
⑧	【11】	144	○	○	あふらやま 西福地川	三原市	木原 6丁目	県(砂防)	砂防ダム		○	○	○	○	
⑧	【12】	145	○		あみづやまごうりやま 耳津山国有林	三原市	小泉町	国(治山)	治山ダム		○	○	○	○	
⑨	【1】	146	○		やまがた 山行地区	尾道市	栗原町 山行	県(治山)	治山ダム		○	○	○	○	
⑨	【1】	147	○		まがた 防地川隣	尾道市	防地町	県(砂防)	山腹工		○	○	○	○	
⑨	【1】	148	○	○	ひらた 東鳴滝城川隣2	尾道市	吉和町	県(砂防)	砂防ダム		○	○	○	○	
⑨	【1】	149	○		ひらた 東五反田川隣	尾道市	吉和町	県(砂防)	砂防ダム		○	○	○	○	
⑨	【1】	150	○		うら 瀬見G地区	尾道市	桜町	県(急傾斜)	急傾斜地対策		○	○	○	○	
⑨	【2】	151	○		かみよし 兼吉川隣	尾道市	向島町	県(砂防)	砂防ダム		○	○	○	○	
⑨	【2】	152	○		かわら 川尻地区	尾道市	向島町 兼瓜	県(急傾斜)	急傾斜地対策		○	○	○	○	
⑨	【2】	153	○	○	みなと 南永谷川	尾道市	向島町 沖柴	県(砂防)	砂防ダム		○	○	○	○	
⑩	【1】	154	○		ながさ 長迫地区	福山市	神辺町 下竹田	市町(急傾斜)	急傾斜地対策		○	○	○	○	
⑩	【2】	155	○	○	かみよし 上山守4地区	福山市	駅家町 上山守	県(治山)	治山ダム		○	○	○	○	
⑩	【2】	156	○		おおたにやまごうりやま 大谷山国有林	福山市	神村町	国(治山)	治山ダム		○	○	○	○	
⑩	【3】	157	○		たけ 橋尾C地区	福山市	千田町 4丁目	市町(急傾斜)	急傾斜地対策		○	○	○	○	
⑩	【3】	158	○		にしな 西深津地区	福山市	西深津町 7丁目	市町(急傾斜)	急傾斜地対策		○	○	○	○	
⑩	【4】	159	○		かみよし 春日町浦上地区	福山市	春日町 浦上	市町(急傾斜)	急傾斜地対策		○	○	○	○	
⑩	【4】	160	○		かみよし 通り地区	福山市	春日町 浦上	市町(急傾斜)	急傾斜地対策		○	○	○	○	
⑩	【4】	161	○		かみよし 老都川地区	福山市	引野町	市町(急傾斜)	急傾斜地対策		○	○	○	○	
⑩	【5】	162	○		かみよし 西区地区	福山市	神村町	市町(急傾斜)	急傾斜地対策		○	○	○	○	
⑩	【5】	163	○		かみよし 神村三区地区	福山市	神村町 生田	県(治山)	治山ダム		○	○	○	○	
⑩	【5】	164	○		かみよし 神村五区地区	福山市	神村町	県(治山)	山腹工等		○	○	○	○	
⑩	【5】	165	○	○	かみよし 萩之尾川隣	福山市	神村町	県(砂防)	砂防ダム		○	○	○	○	
⑩	【5】	166	○		かみよし 鹿田地区	福山市	赤坂町 赤坂	市町(急傾斜)	急傾斜地対策		○	○	○	○	
⑩	【6】	167	○		かみよし 長崎地区	福山市	引野町	市町(急傾斜)	急傾斜地対策		○	○	○	○	
⑩	【7】	168	○		かみよし 岩船地区	福山市	沼隈町 能登原	市町(急傾斜)	急傾斜地対策		○	○	○	○	
⑩	【8】	169	○		かみよし 白茅地区	福山市	鞆町	県(急傾斜)	急傾斜地対策		○	○	○	○	
⑩	【8】	170	○		かみよし 茨塚地区	福山市	鞆町	県(急傾斜)	急傾斜地対策		○	○	○	○	
⑪	【1】	171	○		やまがた 矢多田地区	府中市	上下町 矢多田	県(治山)	治山ダム		○	○	○	○	
⑪	【2】	172	○		かみよし 荷目4地区	府中市	木野山町	県(急傾斜)	急傾斜地対策		○	○	○	○	
⑪	【3】	173	○	○	かみよし 宮ノ間川	府中市	河佐町	県(砂防)	砂防ダム		○	○	○		R3年10月
⑪	【3】	174	○		かみよし 別両路地区	府中市	荒谷町 別両路	県(治山)	治山ダム		○	○	○	○	
⑪	【3】	175	○		かみよし 東谷地区	府中市	本山町	市町(急傾斜)	急傾斜地対策		○	○	○	○	
⑪	【3】	176	○		かみよし 府中地区	府中市	府中町	市町(急傾斜)	急傾斜地対策		○	○	○		R3年3月

平成30年7月豪雨災害 砂防・治山施設整備計画(緊急事業・激特事業等)事業箇所一覧表

資料

令和3年2月末時点

※事業着手済とは、工事の公告または指名通知済の箇所を指す。

整備計画図	詳細番号	箇所番号	緊急事業	激特等	渓流名・箇所名	市町名	所在	対応主体	施設概要	緊急事業					緊急事業概成目標時期	
										事業着手時期	事業着手済	契約済	現場着手	完了		
⑪	【4】	177	○		土生地区	府中市	土生町	市町(急傾斜)	急傾斜地対策		○	○	○			R3年3月
⑪	【4】	178	○		栗柄地区	府中市	栗柄町	市町(急傾斜)	急傾斜地対策		○	○	○	○		
⑫	【1】	179	○		高瀬(4040)地区	庄原市	口和町 永田	市町(急傾斜)	急傾斜地対策		○	○	○	○		
⑬	【1】	180	○	○	すまきたしがわより杉坂下川隣	東広島市	志和町 志和堀 杉坂下	県(砂防)	砂防ダム		○	○	○	○		
⑬	【2】	181	○		小竹4地区	東広島市	高屋町 造賀	市町(急傾斜)	急傾斜地対策		○	○	○	○		
⑬	【3】	182	○		鷹之巣地区	東広島市	河内町 宇山 鷹之巣	県(治山)	治山ダム・山腹工		○	○	○	○		
⑬	【3】	183	○		小田地区	東広島市	河内町 小田	県(治山)	治山ダム		○	○	○	○		
⑬	【4】	184	○	○	小野川左3	東広島市	志和町 別府	県(砂防)	砂防ダム		○	○	○	○		
⑬	【4】	185	○	○	真岡川	東広島市	志和町 別府	県(砂防)	砂防ダム		○	○	○	○		
⑬	【4】	186	○		扇迫川	東広島市	志和町 別府	県(砂防)	砂防ダム		○	○	○	○		
⑬	【4】	187	○	○	奥屋川右1	東広島市	志和町 奥屋	県(砂防)	砂防ダム		○	○	○	○		
⑬	【5】	188	○		中筋4地区	東広島市	高屋町 高屋東	市町(急傾斜)	急傾斜地対策		○	○	○	○		
⑬	【5】	189	○		上郷750地区	東広島市	河内町 入野	市町(急傾斜)	急傾斜地対策		○	○	○	○		
⑬	【6】	190	○	○	栗菜川1	東広島市	河内町 中河内	県(砂防)	砂防ダム		○	○	○	○		
⑬	【7】	191	○		乗重地区	東広島市	志和町 七条花坂 乗重	県(治山)	山腹工等		○	○	○	○		R3年3月
⑬	【7】	192	○		八本松地区	東広島市	八本松西	国(治山)	治山ダム等		○	○	○	○		R3年3月
⑬	【7】	193	○		八本松地区	東広島市	八本松町	国(治山)	治山ダム等		○	○	○	○		R3年3月
⑬	【8】	194	○		寺家地区	東広島市	西条町 寺家	県(治山)	治山ダム		○	○	○	○		
⑬	【8】	195	○		坂井谷地区	東広島市	西条町 吉行 坂井谷	県(治山)	治山ダム		○	○	○	○		
⑬	【8】	196	○		後迫地区	東広島市	西条町 吉行 後迫	県(治山)	治山ダム		○	○	○	○		
⑬	【8】	197	○		高屋地区	東広島市	高屋町 宮領	国(治山)	治山ダム等		○	○	○	○		R3年3月
⑬	【8】	198	○		高屋地区	東広島市	高屋町 宮領	国(治山)	治山ダム等		○	○	○	○		R3年3月
⑬	【8】	199	○		高屋地区	東広島市	高屋町 郷	国(治山)	治山ダム等		○	○	○	○		R3年3月
⑬	【9】	200	○		高屋地区	東広島市	高屋町 溝口	国(治山)	山腹工等		○	○	○	○		R3年3月
⑬	【9】	201	○		高屋地区	東広島市	高屋町 重兼	国(治山)	治山ダム等		○	○	○	○		
⑬	【9】	202	○		高屋地区	東広島市	高屋町 重兼	国(治山)	治山ダム等		○	○	○	○		
⑬	【9】	203	○		高屋地区	東広島市	高屋町 重兼	国(治山)	治山ダム等		○	○	○	○		
⑬	【9】	204	○		小谷地区	東広島市	高屋町 小谷	県(治山)	治山ダム		○	○	○	○		
⑬	【9】	205	○		2726地区	東広島市	河内町 入野	市町(急傾斜)	急傾斜地対策		○	○	○	○		
⑬	【10】	206	○		下大内原隣	東広島市	河内町 入野	県(砂防)	砂防ダム		○	○	○	○		
⑬	【10】	207	○		東山地区	東広島市	河内町 入野 東山	県(治山)	山腹工等		○	○	○	○		
⑬	【11】	208	○		古河川支川	東広島市	八本松町 原	県(砂防)	砂防ダム		○	○	○	○		
⑬	【11】	209	○		吉川A地区	東広島市	八本松町 吉川	県(治山)	治山ダム		○	○	○	○		
⑬	【11】	210	○		吉川B地区	東広島市	八本松町 吉川	県(治山)	治山ダム		○	○	○	○		
⑬	【11】	211	○		吉川C地区	東広島市	八本松町 吉川	県(治山)	山腹工等		○	○	○	○		R3年3月
⑬	【12】	212	○		小滝原1地区	東広島市	西条町 田口	市町(急傾斜)	急傾斜地対策		○	○	○	○		
⑬	【12】	213	○	○	大宮川	東広島市	西条町 下三永	県(砂防)	砂防ダム		○	○	○	○		
⑬	【12】	214	○	○	本頭川隣	東広島市	西条町 下三永	県(砂防)	砂防ダム		○	○	○	○		
⑬	【13】	215	○		黒瀬川左6隣	東広島市	西条町 郷曾	県(砂防)	砂防ダム		○	○	○	○		
⑬	【14】	216	○		津江上条地区	東広島市	黒瀬町 津江	市町(急傾斜)	急傾斜地対策		○	○	○	○		
⑬	【15】	217	○		黒瀬地区	東広島市	黒瀬町 上保田	国(治山)	治山ダム等		○	○	○	○		
⑬	【15】	218	○		黒瀬地区	東広島市	黒瀬町 菅田	国(治山)	治山ダム等		○	○	○	○		
⑬	【15】	219	○		黒瀬地区	東広島市	黒瀬町 乃美尾	国(治山)	治山ダム等		○	○	○	○		
⑬	【15】	220	○		乃美尾地区	東広島市	黒瀬町 乃美尾	県(治山)	治山ダム		○	○	○	○		

平成30年7月豪雨災害 砂防・治山施設整備計画(緊急事業・激特事業等)事業箇所一覧表

資料

令和3年2月末時点

※事業着手済とは、工事の公告または指名通知済の箇所を指す。

整備計画図	詳細番号	箇所番号	緊急事業	激特等	渓流名・箇所名	市町名	所在	対応主体	施設概要	緊急事業					緊急事業概成目標時期
										事業着手時期	事業着手済	契約済	現場着手	完了	
⑬	【15】	221	○		いせや 岩谷上梁2地区	東広島市	黒瀬町 宗近柳園	市町(急傾斜)	急傾斜地対策		○	○	○	○	
⑬	【16】	222	○		大田地区	東広島市	安芸津町 大田	県(治山)	治山ダム		○	○	○	○	
⑬	【17】	223	○	○	萩無中西谷	東広島市	安芸津町 三津	県(砂防)	砂防ダム		○	○	○	○	
⑬	【18】	224	○	○	小谷川	東広島市	黒瀬町 市飯田	県(砂防)	砂防ダム		○	○	○	○	
⑭	【1】	225	○	○	赤崎C地区	廿日市市	宮島口 3丁目	市町(急傾斜)	急傾斜地対策		○	○	○	○	
⑮	【1】	226	○		石佛地区	安芸高田市	吉田町 中馬	市町(急傾斜)	急傾斜地対策		○	○	○	○	
⑮	【2】	227	○		保垣地区	安芸高田市	向原町 保垣	県(治山)	山腹工等		○	○	○	○	
⑯	【1】	228	○		切串1丁目地区	江田市	江田島町 切串 1丁目	県(治山)	山腹工等		○	○	○	○	
⑯	【1】	229	○		水ヶ浦地区	江田市	江田島町 水ヶ浦	県(治山)	治山ダム		○	○	○	○	
⑯	【1】	230	○	○	長谷川支川	江田市	江田島町 切串	県(砂防)	砂防ダム		○	○	○	○	
⑯	【1】	231	○		長谷川支川2	江田市	江田島町 切串 2丁目	県(砂防)	砂防ダム		○	○	○	○	R3年3月
⑯	【2】	232	○		三吉地区	江田市	沖美町 三吉	市町(急傾斜)	急傾斜地対策		○	○	○	○	
⑯	【3】	233	○		渡川隣	江田市	江田島町 宮の原 1丁目	県(砂防)	山腹工		○	○	○	○	
⑯	【3】	234	○		榑ノ木田地区	江田市	江田島町 小用 2丁目	市町(急傾斜)	急傾斜地対策		○	○	○	○	
⑯	【3】	235	○		宮迫2号地区	江田市	江田島町 中央 3丁目	市町(急傾斜)	急傾斜地対策		○	○	○	○	
⑯	【3】	236	○		コソフズ地区	江田市	江田島町 中央 3丁目	市町(急傾斜)	急傾斜地対策		○	○	○	○	
⑯	【3】	237	○		矢の浦1号地区	江田市	江田島町 中央 4丁目	市町(急傾斜)	急傾斜地対策		○	○	○	○	
⑯	【3】	238	○		バイ川隣	江田市	江田島町 秋月 2丁目	県(砂防)	砂防ダム		○	○	○	○	R3年3月
⑯	【4】	239	○		是長地区	江田市	沖美町 是長	市町(急傾斜)	急傾斜地対策		○	○	○	○	
⑯	【4】	240	○		下野川地区	江田市	沖美町 畑	県(急傾斜)	急傾斜地対策		○	○	○	○	
⑯	【5】	241	○		飛渡瀬2号地区	江田市	大柿町 飛渡瀬	市町(急傾斜)	急傾斜地対策		○	○	○	○	
⑯	【5】	242	○		長谷地区	江田市	大柿町 飛渡瀬	市町(急傾斜)	急傾斜地対策		○	○	○	○	
⑯	【5】	243	○		北迫4号1地区	江田市	大柿町 柿浦	市町(急傾斜)	急傾斜地対策		○	○	○	○	
⑯	【5】	244	○		北迫4号2地区	江田市	大柿町 柿浦	市町(急傾斜)	急傾斜地対策		○	○	○	○	
⑯	【5】	245	○		郷地区	江田市	大柿町 小古江	市町(急傾斜)	急傾斜地対策		○	○	○	○	
⑯	【6】	246	○		北迫1号地区	江田市	大柿町 柿浦	市町(急傾斜)	急傾斜地対策		○	○	○	○	R3年3月
⑯	【6】	247	○		大原地区	江田市	大柿町 大原	市町(急傾斜)	急傾斜地対策		○	○	○	○	
⑯	【6】	248	○		郷2号地区	江田市	大柿町 大原	市町(急傾斜)	急傾斜地対策		○	○	○	○	
⑯	【6】	249	○		一反田地区	江田市	大柿町 深江	市町(急傾斜)	急傾斜地対策		○	○	○	○	
⑯	【6】	250	○		浜床1地区	江田市	大柿町 大君	市町(急傾斜)	急傾斜地対策		○	○	○	○	R3年3月
⑯	【6】	251	○		浜床2地区	江田市	大柿町 大君	市町(急傾斜)	急傾斜地対策		○	○	○	○	
⑯	【6】	252	○		大君2号地区	江田市	大柿町 大君	市町(急傾斜)	急傾斜地対策		○	○	○	○	
⑯	【6】	253	○	○	大君地区	江田市	大柿町 大君	県(急傾斜)	急傾斜地対策		○	○	○	○	
⑰	【1】	254	○	○	榑川支川5	府中町	みくまり 1丁目	県(砂防)	砂防ダム		○	○	○	○	R3年3月
⑰	【1】	255	○		蛇抜山地区	府中町	蛇抜山	県(治山)	治山ダム		○	○	○	○	
⑰	【1】	256	○		八幡四丁目地区	府中町	八幡 4丁目	市町(急傾斜)	急傾斜地対策		○	○	○	○	
⑰	【1】	257	○		浜田四丁目地区	府中町	浜田 4丁目	市町(急傾斜)	急傾斜地対策		○	○	○	○	
⑰	【1】	258	○		柳ヶ丘地区	府中町	柳ヶ丘	市町(急傾斜)	急傾斜地対策		○	○	○	○	
⑱	【1】	259	○	○	楠木谷川	海田町	畝 2丁目	県(砂防)	砂防ダム		○	○	○	○	R3年3月
⑱	【1】	260	○	○	南幸町13地区	海田町	南幸町	県(急傾斜)	急傾斜地対策		○	○	○	○	
⑲	【1】	261	○		平谷地区	熊野町	平谷	市町(治山)	山腹工等		○	○	○	○	
⑲	【1】	262	○		休ヶ迫山地区	熊野町	休ヶ迫山	県(治山)	治山ダム		○	○	○	○	
⑲	【1】	263	○		中倉山国有林	熊野町	平谷	国(治山)	治山ダム		○	○	○	○	
⑲	【1】	264	○		神田地区	熊野町	神田	市町(治山)	山腹工等		○	○	○	○	

平成30年7月豪雨災害 砂防・治山施設整備計画(緊急事業・激特事業等)事業箇所一覧表

資料

令和3年2月末時点

※事業着手済とは、工事の公告または指名通知済の箇所を指す。

整備計画図	詳細番号	箇所番号	緊急事業	激特等	渓流名・箇所名	市町名	所在	対応主体	施設概要	緊急事業					緊急事業概成目標時期
										事業着手時期	事業着手済	契約済	現場着手	完了	
⑰	【1】	265	○	○	にこがわしせん 二河川支川21隣	熊野町	川角 5丁目	県(砂防)	砂防ダム		○	○	○	○	
⑰	【1】	266	○	○	にこがわしせん 二河川支川21	熊野町	川角 5丁目	県(砂防)	砂防ダム		○	○	○	○	
⑰	【1】	267	○		かわまごころ 川角9丁目19地区	熊野町	川角 5丁目	県(急傾斜)	急傾斜地対策		○	○	○	○	
⑰	【1】	268	○		いしだけ 石タケ地区	熊野町	石タケ	県(治山)	治山ダム		○	○	○		R3年6月
⑰	【1】	269	○	○	くまのがわしせん 熊野川支川30隣	熊野町	萩原	県(砂防)	砂防ダム		○	○	○	○	
⑰	【1】	270	○	○	かきやま 嵩山地区	熊野町	嵩山	県(治山)	治山ダム		○	○	○	○	
⑰	【2】	271	○		あまのこやま 堂所山国有林	熊野町	初神	国(治山)	治山ダム		○	○	○	○	
⑰	【2】	272	○		あまのこやま 堂所山国有林	熊野町	初神	国(治山)	山腹工		○	○	○	○	
⑰	【2】	273	○		あまのこやま 堂所山国有林	熊野町	初神	国(治山)	山腹工		○	○	○	○	
⑰	【2】	274	○		あまのこやま 堂所山国有林	熊野町	初神	国(治山)	治山ダム		○	○	○	○	
⑰	【2】	275	○		あまのこやま 堂所山国有林	熊野町	初神	国(治山)	治山ダム		○	○	○	○	
⑰	【2】	276	○	○	わさびがわ 三谷川	熊野町	初神	県(砂防)	砂防ダム		○	○	○		R3年3月
⑰	【2】	277	○		はつたけやま 初神山地区	熊野町	初神山	県(治山)	治山ダム		○	○	○		R3年9月
⑰	【2】	278	○		くまのがわしせん 熊野川支川11	熊野町	新宮	県(砂防)	砂防ダム		○	○	○		R3年3月
⑳	【1】	279	○		よこはまがわ 横浜川12	坂町	平成ヶ浜 4丁目	県(砂防)	砂防ダム		○	○	○		R3年6月
⑳	【1】	280	○		よこはま 横浜5416地区	坂町	横浜中央 2丁目	市町(急傾斜)	急傾斜地対策		○	○	○	○	
⑳	【1】	281	○		よこはま 横浜6259地区	坂町	横浜西 2丁目	市町(急傾斜)	急傾斜地対策		○	○	○	○	
⑳	【1】	282	○		にし 西6441地区	坂町	横浜西 2丁目	県(急傾斜)	急傾斜地対策		○	○	○	○	
⑳	【1】	283	○		ほうたけ 法天神地区	坂町	横浜東 2丁目	県(急傾斜)	急傾斜地対策		○	○	○	○	
⑳	【1】	284	○		あまがわ 釜ヶ谷地区	坂町	横浜東 2丁目	県(急傾斜)	急傾斜地対策		○	○	○	○	
⑳	【1】	285	○		にしがわ 西側地区	坂町	坂西 2丁目	県(急傾斜)	急傾斜地対策		○	○	○	○	
⑳	【1】	286	○	○	あまのこやま 明神川	坂町	三田尾	国(砂防)	砂防ダム		○	○	○	○	
⑳	【1】	287	○		にしがわ 西獄地区	坂町	西獄	県(治山)	治山ダム		○	○	○	○	
⑳	【2】	288	○	○	あまのこやま 大判川	坂町	総頭山	国(砂防)	砂防ダム		○	○	○	○	
⑳	【2】	289	○	○	あまのこやま 総頭川	坂町	総頭山	国(砂防)	砂防ダム		○	○	○	○	
⑳	【2】	290	○	○	あまのこやま 水尻川支川3	坂町	水尻	県(砂防)	砂防ダム		○	○	○		R3年度
⑳	【2】	291	○	○	あまのこやま 水尻川支川4	坂町	水尻	県(砂防)	砂防ダム		○	○	○		R3年度
⑳	【2】	292	○	○	あまのこやま 水落川	坂町	水尻	県(砂防)	砂防ダム		○	○	○		R3年6月
⑳	【2】	293	○	○	あまのこやま 天地川	坂町	小屋浦 4丁目	県(砂防)	砂防ダム		○	○	○	○	
⑳	【2】	294	○	○	あまのこやま 天地川支川1	坂町	小屋浦 4丁目	県(砂防)	砂防ダム		○	○	○	○	
⑳	【2】	295	○	○	あまのこやま 天地川支川2	坂町	小屋浦 4丁目	県(砂防)	砂防ダム		○	○	○		R3年3月
⑳	【2】	296	○		あまのこやま 天地川支川5	坂町	小屋浦 4丁目	県(砂防)	砂防ダム		○	○	○	○	
⑳	【2】	297	○	○	あまのこやま 天地川支川6	坂町	小屋浦 4丁目	県(砂防)	砂防ダム		○	○	○		R3年3月
⑳	【2】	298	○	○	あまのこやま 天地川支川8	坂町	小屋浦 4丁目	県(砂防)	砂防ダム		○	○	○		R3年3月
⑳	【2】	299	○		あまのこやま 天地川支川9	坂町	小屋浦 3丁目	県(砂防)	砂防ダム		○	○	○	○	
⑳	【2】	300	○		あまのこやま 天地川支川10	坂町	小屋浦 3丁目	県(砂防)	砂防ダム		○	○	○	○	
㉑	【1】	301	○		こみやま 古見山地区	世羅町	宇津戸 古見山	県(治山)	治山ダム		○	○	○	○	