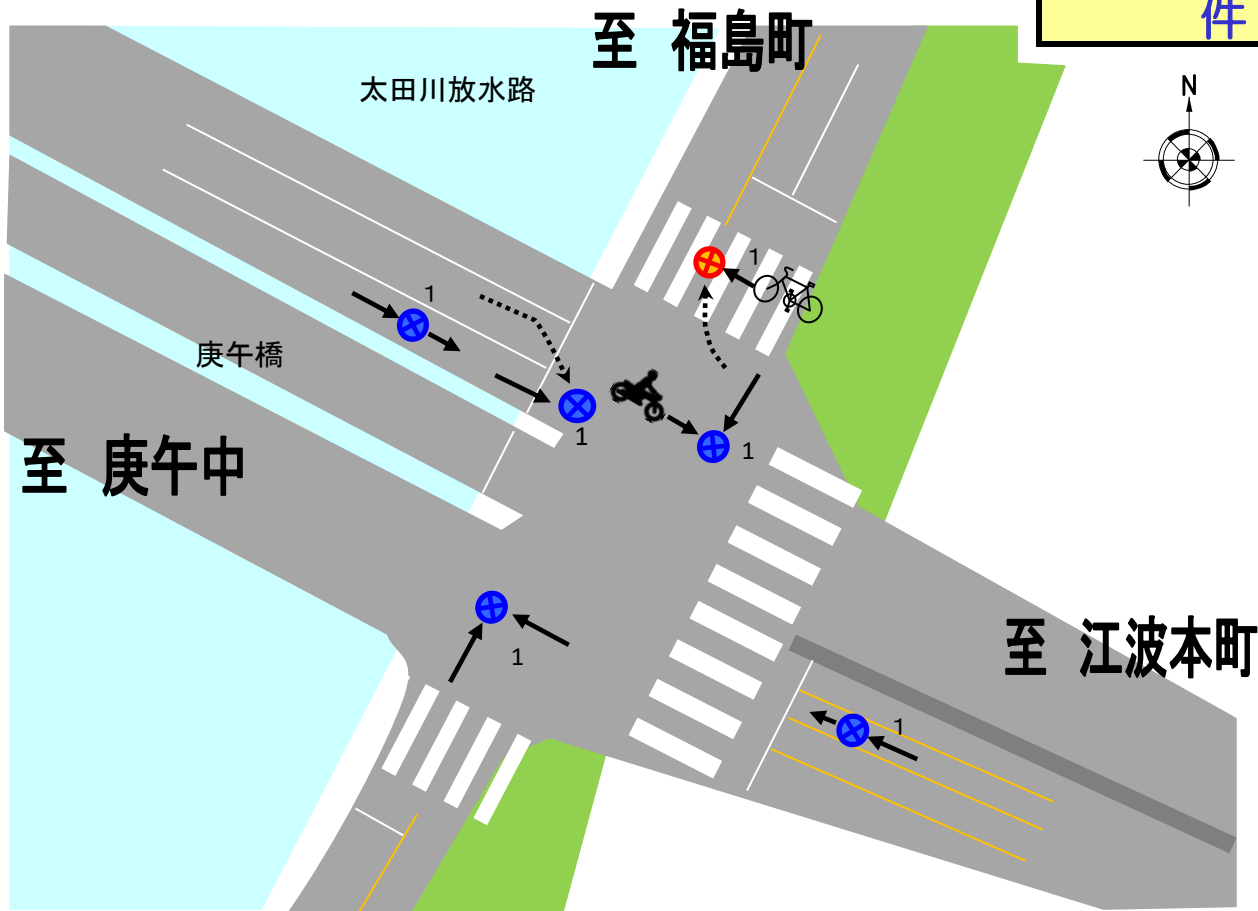


庚午橋東詰

広島市西区
南観音5丁目

6

件



○ 事故の特徴

信号無視による出合頭事故が2件発生している。

○ 事故形態 × 発生時間帯

事故形態	横断自転車 × 右折四輪	出合頭 二輪 × 四輪	右折四輪 × 直進四輪	出合頭 四輪 × 四輪	追突 四輪 × 四輪	合計
発生時間帯						
0 ~ 3 時					1	1
3 ~ 6 時						0
6 ~ 9 時		1	1			2
9 ~ 12 時					1	1
12 ~ 15 時	1					1
15 ~ 18 時				1		1
18 ~ 21 時						0
21 ~ 24 時						0
合計	1	1	1	1	2	6