

# 平成 27 年広島県産業連関表について

（ 令和 3 年 3 月 24 日  
統 計 課 ）

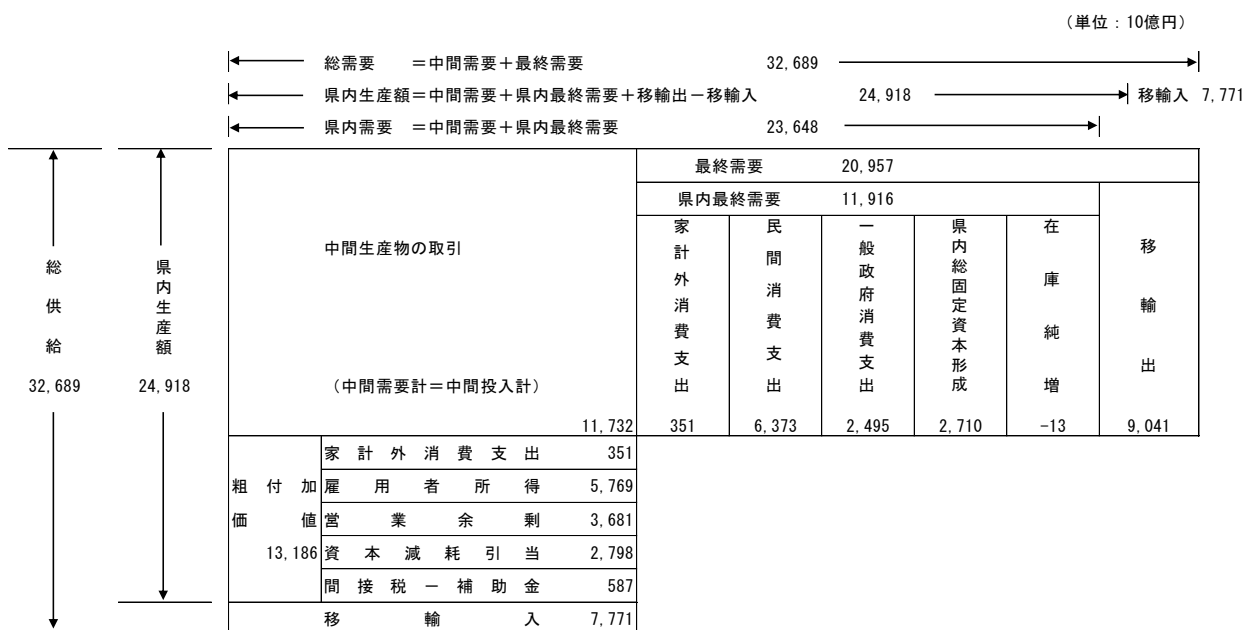
## 1 供給側

平成 27 年の財・サービスの総供給額は 32 兆 6888 億円で、うち県内生産額は 24 兆 9182 億円、移輸入額は 7 兆 7707 億円である。県内生産額の費用構成の内訳は、中間投入額が 11 兆 7318 億円、粗付加価値額は 13 兆 1864 億円である。

## 2 需要側

平成 27 年の財・サービスの総需要額は 32 兆 6888 億円で、うち中間需要額が 11 兆 7318 億円、最終需要額が 20 兆 9571 億円である。

図表 1 平成 27 年広島県産業連関表の概要



### 【産業連関表とは】

産業連関表は、1年間に県内で行われた経済活動を財・サービスの取引関係としてとらえ、それを行列形式にまとめたもので、産業構造や産業部門間の関係など県経済の構造を把握できる。また、産業連関表から求められる各種の係数表を用いて経済波及効果の計測やシミュレーションを行うことができる。

### 【産業連関表の見方（別紙 13 部門表参照）】

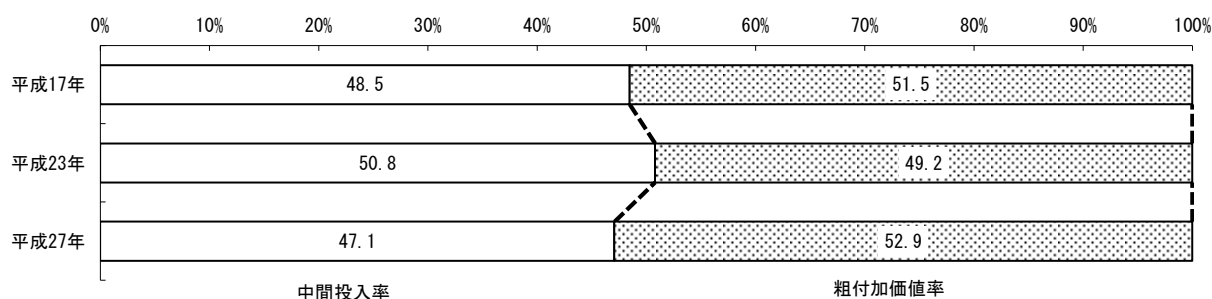
産業連関表は、部門ごとにタテ方向（列部門）の計数を見ると、その部門の財・サービスの県内生産額とその生産に用いられた投入物の構成が分かる。また、部門ごとにヨコ方向（行部門）の計数を見ると、その部門の財・サービスの県内生産額及び移輸入がどの部門でどれだけ需要されたかの産出（販売）先の構成が分かる。

タテ方向の計（中間投入計 + 粗付加価値計）とヨコ方向の計（中間需要計 + 最終需要計）は、同じ県内生産額であり、両者は一致する。

### 3 供給側の構成比

県内生産額に対する中間投入率は47.1%となり、粗付加価値率は52.9%となった。

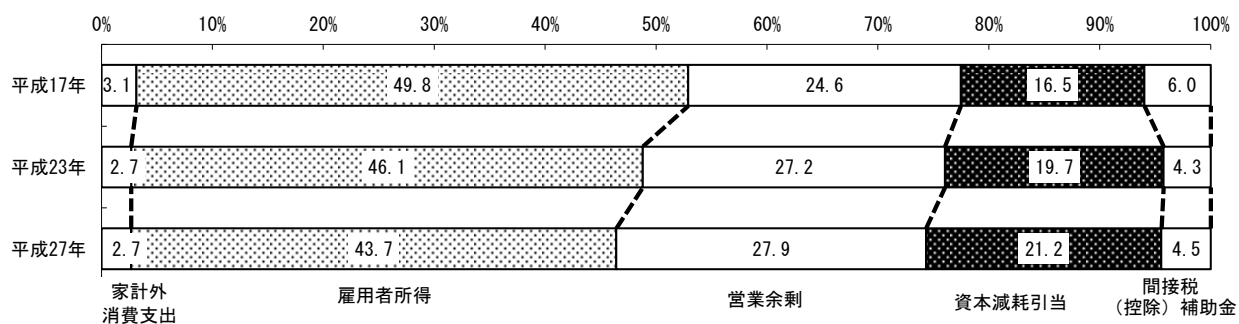
図表2 県内生産額の構成比



(注) 中間投入率の変動には、2008SNA 対応における研究開発等の資本化に伴い、前回表までは中間投入に計上していた金額の一部を最終需要に計上し、この資産から発生する資本減耗引当を粗付加価値に計上したことによる影響が含まれているため、過去の計数との比較には注意が必要である。

粗付加価値の内訳は、雇用者所得（43.7%）、営業余剰（27.9%）、資本減耗引当（21.2%）などとなった。

図表3 粗付加価値の構成比

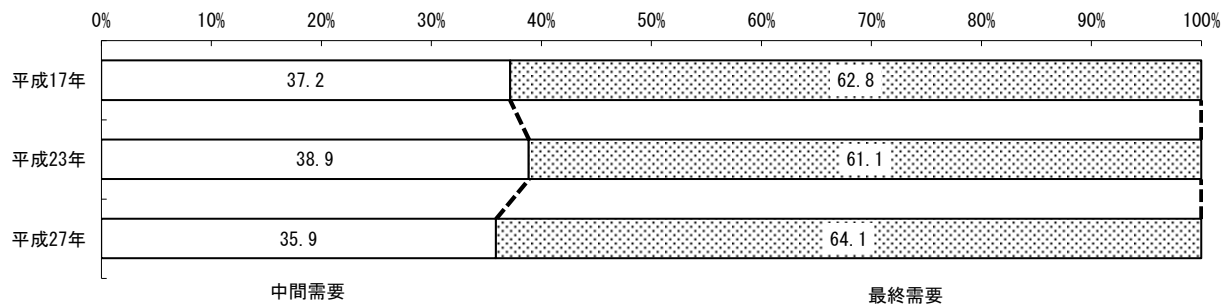


(注) 資本減耗引当の伸びには、2008SNA 対応における研究開発等の資本化の影響が含まれているため、過去の計数との比較には注意が必要である。

#### 4 需要側の構成比

総需要に占める中間需要の割合は 35.9% となり、最終需要の割合は 64.1% となった。

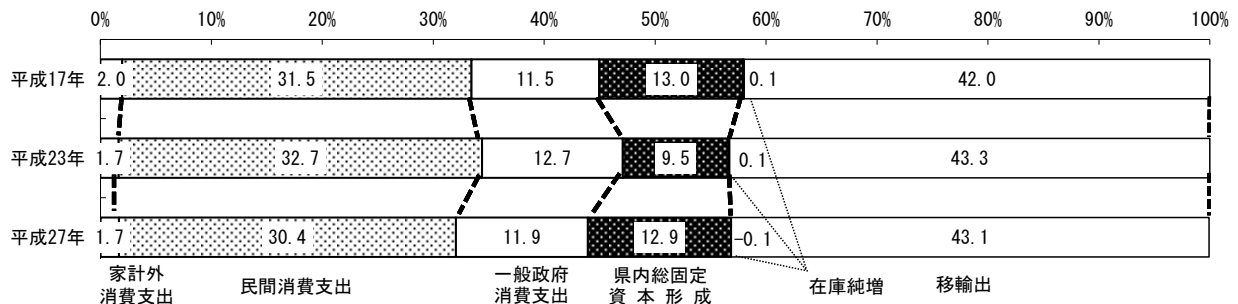
図表 4 総需要の構成比



(注) 最終需要の伸びには、2008SNA 対応における研究開発等の資本化の影響が含まれているため、過去の計数との比較には注意が必要である。

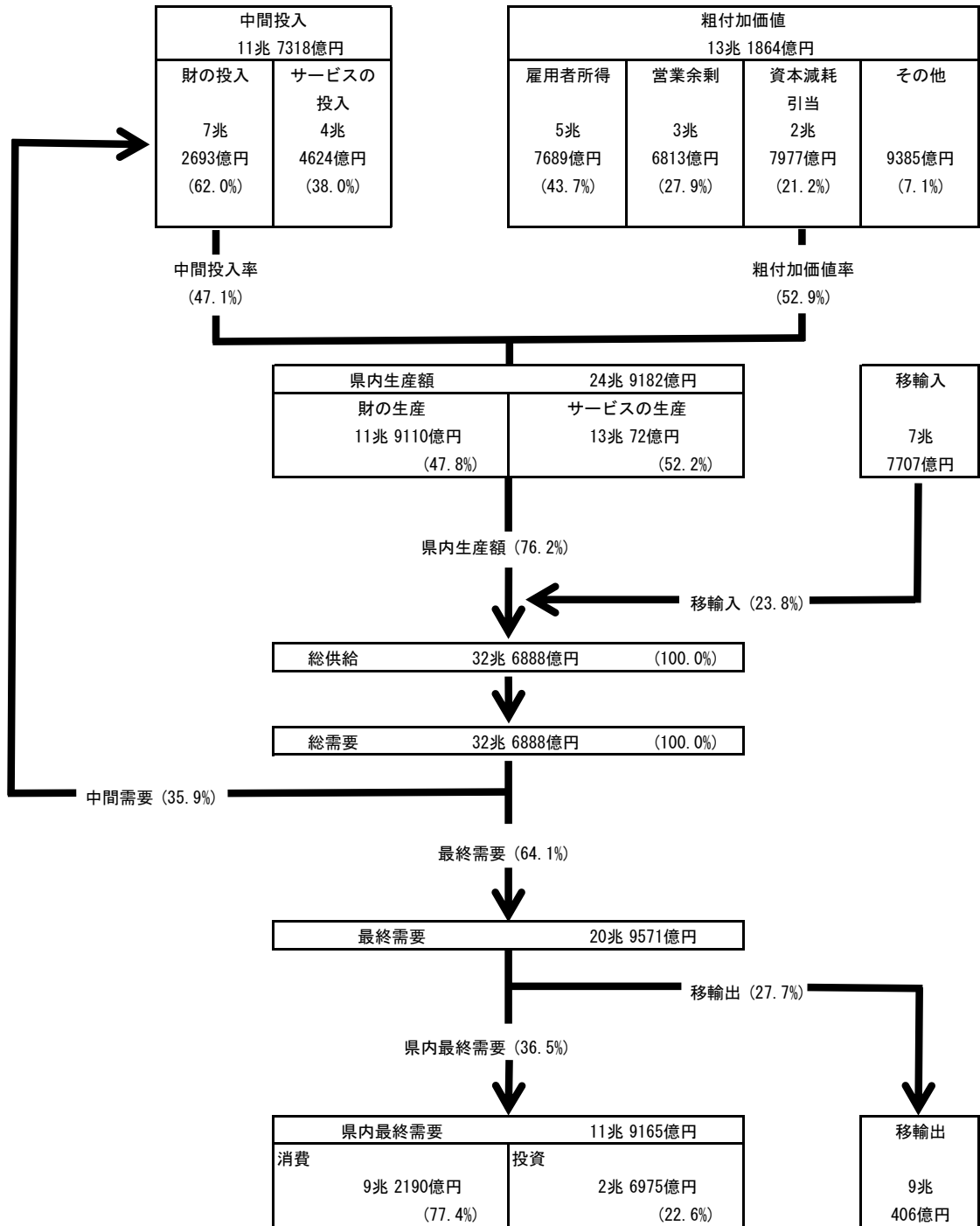
最終需要の内訳は、移輸出 (43.1%)、民間消費支出 (30.4%)、県内総固定資本形成 (12.9%)、一般政府消費支出 (11.9%)、などとなった。

図表 5 最終需要の構成比



(注) 県内総固定資本形成の伸びには、2008SNA 対応における研究開発等の資本化の影響が含まれているため、過去の計数との比較には注意が必要である。

図表6 平成27年産業連関表からみた財・サービスの流れ

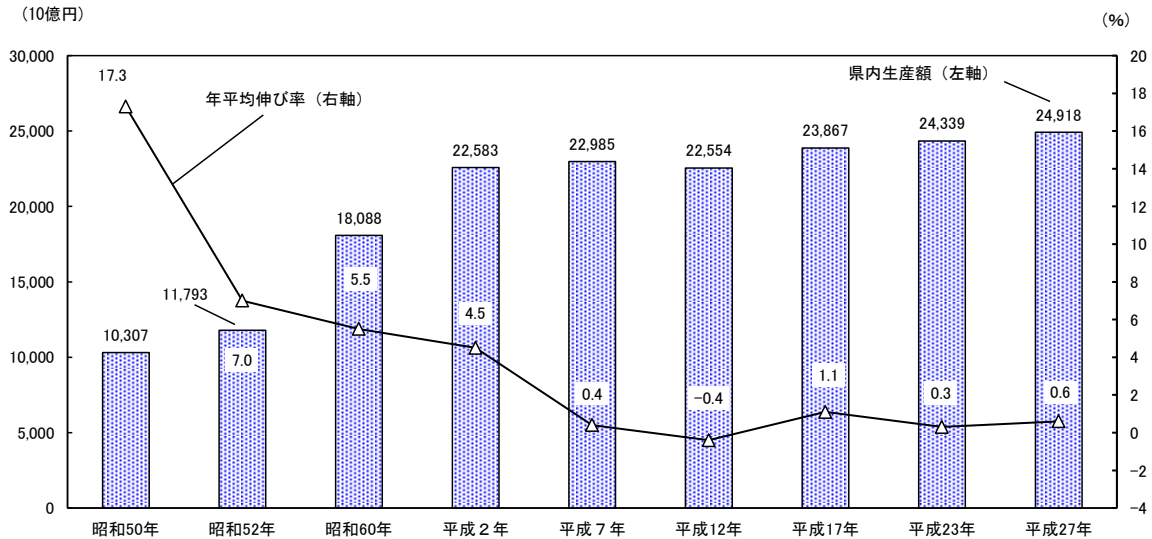


- (注) 1 この図において、「財」は、統合大分類（45部門）の分類コード01～41及び68、「サービス」は、同じく46～67及び69の合計である。  
 2 この図において、消費とは、「家計外消費支出」、「民間消費支出」及び「一般政府消費支出」の合計、投資とは「県内総固定資本形成」及び「在庫純増」の合計である。  
 3 四捨五入していることから、内訳は必ずしも合計と一致しない。  
 4 ( ) は、構成比を示す。

## 5 県内生産額の推移

県内生産額は24兆9182億円で、平成23年以降平成27年までの4年間の平均伸び率でみると0.6%の増加となった。

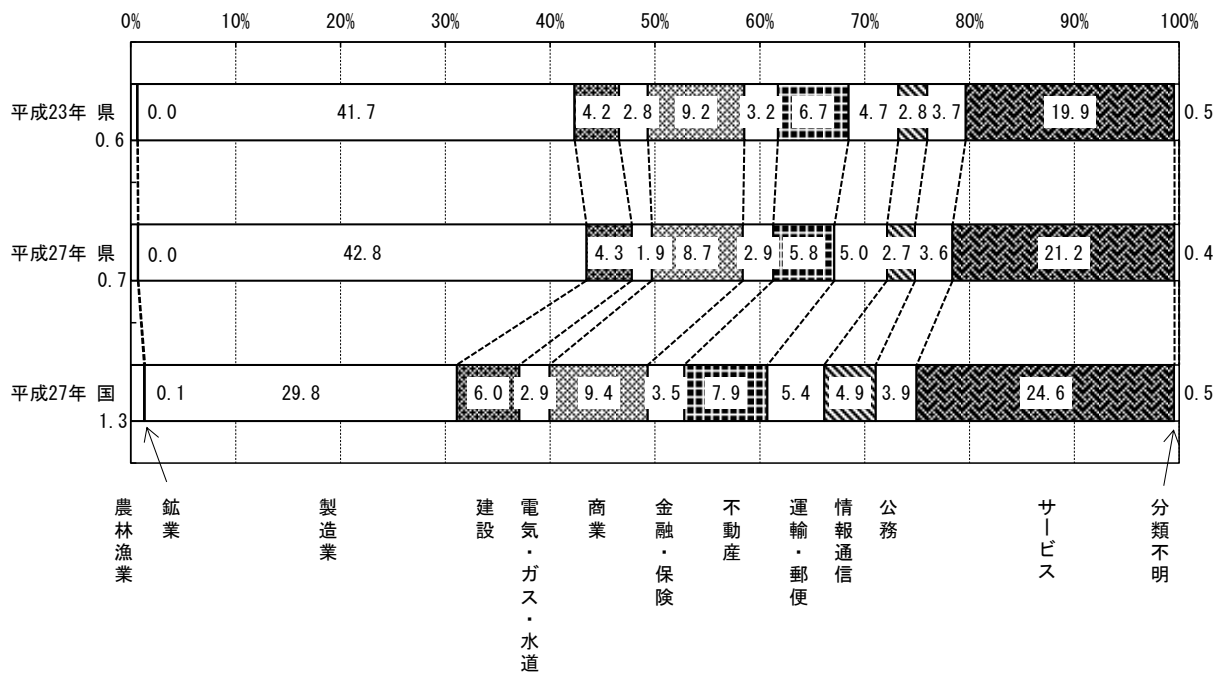
図表7 県内生産額及び年平均伸び率の推移



## 6 県内生産額の産業別構成比

県内生産額の産業別構成比は、製造業の42.8%が最も大きい。全国において製造業の構成比は29.8%となっており、広島県は全国に比べ製造業の割合が高い。

図表8 県内生産額の産業別構成比



(注) 図表8は13部門分類による。

平成27年広島県産業連関表（13部門）

(単位：10億円)

	01	02	03	04	05	06	07	08	09	10	11	12	13	70	71	72	73	74	76	78	79	81	82	83	87	88	97	
	農林漁業	鉱業	製造業	建設	電力・ガス・水道	商業	金融・保険	不動産	運輸・郵便	情報通信	公務	サービス	分類不明	内生部門計	寄計外消費支出(列)	民間消費支出	一般政府消費支出	県内総固定資本形成	在庫純増	県内最終需要合計	県内需要合計	移出	最終需要計	需要合計	(控除)移入	最終需要計	県内生産額	
01 農林漁業	19	0	165	1	0	0	0	0	0	0	0	0	0	214	2	93	0	2	0	97	311	61	157	371	-200	-43	171	
02 鉱業	0	0	277	10	119	0	0	0	0	0	0	0	0	406	0	0	0	0	-4	402	1	-3	403	-396	-399	7		
03 製造業	34	1	5,351	288	34	54	21	2	135	24	51	622	5	6,020	38	1,382	0	956	-18	2,358	8,978	7,565	9,924	16,544	-5,891	4,033	10,653	
04 建設	0	0	8	0	3	2	1	4	2	1	2	5	0	29	0	0	0	1,051	0	1,051	1,080	0	1,051	1,080	0	1,051	1,080	
05 電力・ガス・水道	1	0	159	3	34	30	3	4	10	4	10	84	0	343	0	191	-15	0	0	177	519	59	236	578	-105	130	473	
06 商業	10	0	387	52	8	18	4	1	30	5	8	197	1	722	39	999	0	184	10	1,232	1,954	710	1,942	2,664	-498	1,443	2,166	
07 金融・保険	1	0	63	14	9	33	38	85	33	4	20	46	0	346	0	394	0	0	0	394	741	20	415	761	-36	378	725	
08 不動産	0	0	18	5	2	55	12	35	27	11	2	62	3	233	0	1,165	0	59	0	1,225	1,458	0	1,225	1,458	-8	1,217	1,450	
09 運輸・郵便	10	2	226	46	16	107	25	3	144	16	34	120	7	756	10	256	1	111	0	277	1,034	425	703	1,459	-209	493	1,249	
10 情報通信	1	0	39	10	6	65	36	4	12	122	24	123	8	450	4	281	2	44	-1	331	781	48	379	829	-161	218	668	
11 公務	0	0	0	0	0	0	0	0	0	0	0	0	16	16	0	26	845	0	0	871	887	0	871	887	0	871	887	
12 サービス	4	0	284	88	48	152	85	32	149	90	100	440	5	1,488	258	1,583	1,661	403	0	3,906	5,393	142	4,048	5,535	-257	3,790	5,278	
13 分類不明	1	0	33	15	2	13	4	2	10	2	1	26	0	109	0	1	0	0	0	1	110	10	11	120	-8	3	111	
70 内生部門計	81	4	7,012	541	283	529	227	173	552	279	253	1,752	46	11,732	351	6,373	2,495	2,710	-13	11,916	23,648	9,041	20,957	32,689	-7,771	13,186	24,918	
71 寄計外消費支出(行)	1	0	128	23	6	49	19	5	21	10	12	78	0	351	0	0	0	0	0	0	0	0	0	0	0	0	0	0
91 雇労所得	20	1	1,444	360	35	765	192	68	350	96	331	2,104	1	5,769	0	0	0	0	0	0	0	0	0	0	0	0	0	0
92 営業余剰	46	1	992	70	28	585	229	749	130	178	0	616	57	3,681	0	0	0	0	0	0	0	0	0	0	0	0	0	0
93 資本減耗引当	26	0	949	48	108	144	53	380	127	82	290	587	5	2,798	0	0	0	0	0	0	0	0	0	0	0	0	0	0
94 間接税(関税・輸入品商品税を除く。)	7	0	130	42	20	94	16	76	74	23	2	168	2	654	0	0	0	0	0	0	0	0	0	0	0	0	0	
95 (控除)経常補助金	-9	0	-2	-5	-6	-1	-12	0	-4	0	0	-25	-1	-67	0	0	0	0	0	0	0	0	0	0	0	0	0	
96 組付加価値部門計	90	3	3,641	539	190	1,636	497	1,277	698	389	635	3,526	65	13,186	0	0	0	0	0	0	0	0	0	0	0	0	0	
97 県内生産額	171	7	10,653	1,080	473	2,166	725	1,450	1,249	668	887	5,278	111	24,918	0	0	0	0	0	0	0	0	0	0	0	0	0	