

令和 2 年度病害虫発生予察情報注意報第 2 号

令和 2 年 7 月 3 0 日
広島県農林水産局

【作物名】 水稻

【病害虫名】 トビイロウンカ（図 1）

- 1 適用地域 県内全域
- 2 発生量 多
- 3 防除適期 1回目 7月下旬 ~ 8月上旬
2回目 8月中旬 ~ 9月上旬

表1 トビイロウンカの発生と防除適期の予測

地帯 (※)	地点 (アメダス)	防除適期	
		1回目 (第1世代幼虫)	2回目 (第2世代幼虫)
南部	福山	7/25~8/5	8/17~8/31
	呉	7/26~8/7	8/17~9/2
中東部	三次	7/26~8/8	8/21~9/6
	庄原	7/26~8/10	8/25~9/14
中西部	東広島	7/26~8/8	8/21~9/7
	広島	7/26~8/6	8/16~8/31
北部	高野	8/1~8/15	9/1~10/5
	大朝	7/26~8/10	8/31~9/20

(注)飛来日 7月6日, 7月11日, 発育零点 12.1℃, 有効積算温度 183 日度として,
県内アメダスデータをもとに, JPP システムを利用して予測。

※ 地帯は, 表 3 を参照

4 根拠

- (1) 広島県へのウンカ類の飛来は, (一社) 日本植物防疫協会 (J P P) が提供するウンカ飛来予測システムの解析結果により, 断続的な飛来があったと推測された (表 2)。
- (2) 予察田 (呉市安浦町) 調査では, 7月第2半旬に飛来した成虫が, 2頭/100株 (平年0.6頭/100株) 確認され, 過去10年で2番目に多い発生となった。
また, 7月第6半旬には, 58頭/100株 (平年0.4頭/100株) となり, 過去10年で最も多い発生となっている (図 2)。
- (3) 7月下旬の巡回調査では, 発生地点率が26.9% (平年0.8%) と, 県内各地帯で発生を認めており, 現時点では注意報の発令基準を下回っているが, 過去10年で最も高くなっている (図 3)。
- (4) 令和 2 年 7 月 23 日 発表の広島地方气象台による 1 か月予報によると, 今後, 気温は平年並か高いと予想され, トビイロウンカの増加に適した気候となり, 急増することが懸念される。

5 防除上の注意事項

- (1) トビイロウンカは、卵や成虫に対する薬剤効果が低いため、幼虫発生盛期が防除適期となる。
- (2) 防除適期は表1のとおりであるが、今年度は発生量の増加が見込まれるため、穂ばらみ期と穂ぞろい期の2回の防除を徹底する必要がある。
 なお、稲の品種（早生品種：コシヒカリ・あきさかり等、中生品種：ヒノヒカリ・恋の予感等）や生育状況により、表1の防除適期と合致しない場合も想定されるが、穂ばらみ期と穂ぞろい期の2回の防除を徹底する。
- (3) 飼料用稲や飼料用米の防除を行う場合は、「稲発酵粗飼料生産・給与技術マニュアル（（一社）日本草地畜産種子協会作成）」、「飼料として使用する粳米への農薬使用について（農林水産省通知）」を参考にする。
- (4) トビイロウンカの幼虫は、株元に多く点在するため、粉剤や液剤により防除を行う場合は、薬剤が株元に十分届くよう散布する。
- (5) 薬剤散布に当たっては使用基準を遵守し、周辺への飛散防止等、薬剤による危害防止に努める。

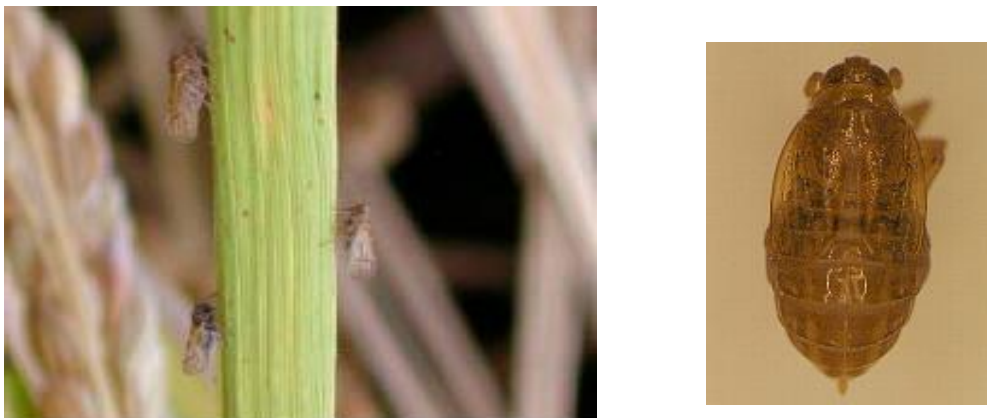


図1 トビイロウンカ長翅型成虫（左）と短翅型雌成虫（右）

表2 広島県へのウンカ類飛来日

	1	2	3	4	5	6	7	8	9	10	11	12	13	14	15	16	17	18	19	20	21	22	23	24	25	26	27	28	29	30	31	
5月																																
6月																																
7月						★	★	★	★		★	★	★					★														

(注) 網掛け：ウンカ飛来予測システムによる飛来予測日，★：予察灯への誘殺日

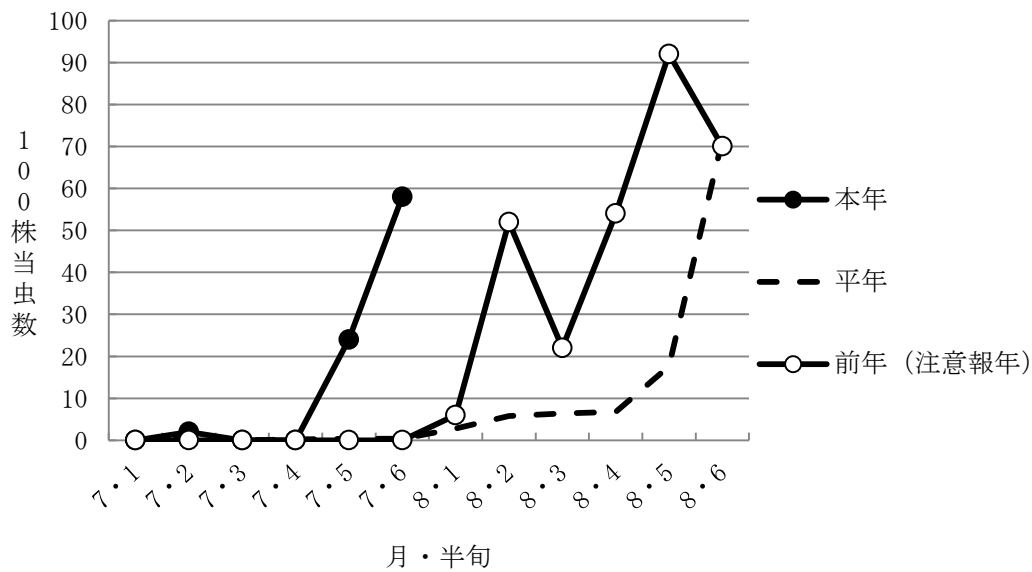


図2 予察田（呉市安浦町）調査における，トビイロウンカの発生推移

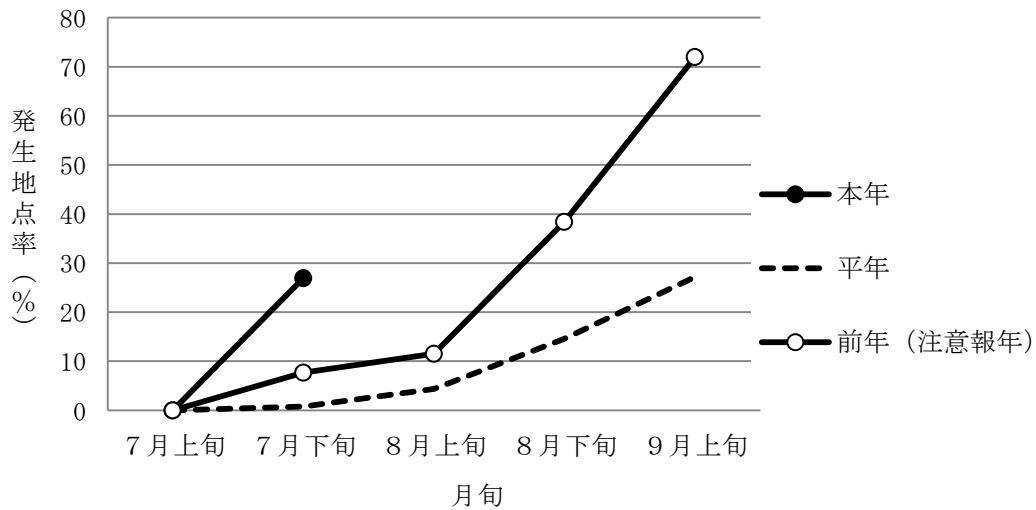


図3 巡回調査における，トビイロウンカの発生推移

(注) 平年は過去10年の平均値。前年は注意報発表年。

表3 広島県地帯区分

地帯区分	該 当 市 町
南 部	広島市中区、広島市東区、広島市南区、広島市西区 広島市安佐南区（沼田町、伴東、伴南、伴西、伴北、大塚西、大塚東を除く） 広島市安佐北区（狩留家町、上深川町、深川町、深川、小河原町、倉掛、亀崎、真亀、 落合町、落合南町、口田町、口田南町、口田、口田南） 広島市安芸区（阿戸町を除く） 広島市佐伯区（湯来町、杉並台を除く） 大竹市 廿日市市（玖島、永原、峠、友田、河津原、津田、浅原、虫所山、飯山、中道、栗栖、 吉和を除く） 府中町、海田町、熊野町、坂町 呉市、竹原市、江田島市 東広島市安芸津町 大崎上島町 三原市（久井町、大和町を除く） 尾道市 福山市 府中市（上下町を除く）
中東部	三原市久井町 世羅町 府中市上下町 神石高原町 三次市（君田町、布野町、作木町を除く） 庄原市（西城町、東城町、口和町、高野町、比和町を除く）
中西部	広島市安佐南区（沼田町、伴東、伴南、伴西、伴北、大塚西、大塚東） 広島市安佐北区（狩留家町、上深川町、深川町、深川、小河原町、倉掛、亀崎、真亀、 落合町、落合南町、口田町、口田南町、口田、口田南を除く） 広島市安芸区阿戸町 広島市佐伯区（湯来町、杉並台） 廿日市市（玖島、永原、峠、友田、河津原、津田、浅原、虫所山、飯山、中道、栗栖） 安芸高田市（美土里町、高宮町を除く） 安芸太田町（穴、坪野、津浪、加計、下筒賀、下殿河内、観音、上筒賀、中筒賀） 東広島市（安芸津町を除く） 三原市大和町
北 部	廿日市市吉和 安芸高田市（美土里町、高宮町） 安芸太田町（穴、坪野、津浪、加計、下筒賀、下殿河内、観音、上筒賀、 中筒賀を除く） 北広島町 三次市（君田町、布野町、作木町） 庄原市（西城町、東城町、口和町、高野町、比和町）

○お問合せ先

- ・広島県農林水産局 農業技術課(082-513-3559)
- ・広島県西部農業技術指導所 植物防疫チーム(082-420-9662)
- ・県立総合技術研究所農業技術センター(082-429-0521)