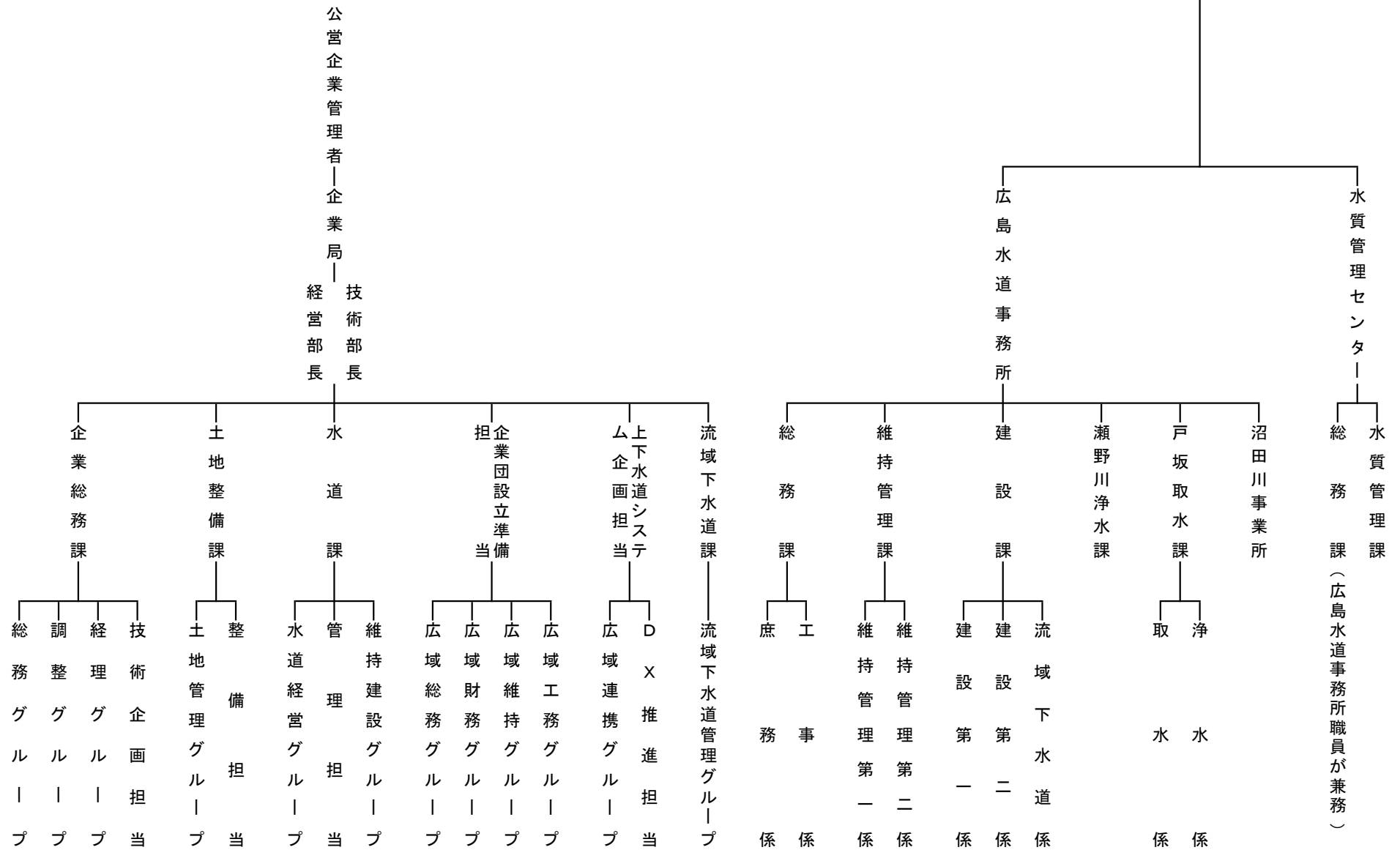


令和3年度企業局組織図（令和3年4月1日）

本庁（4課・2担当課長、12グループ・4担当）

地方機関（2機関、7課9係・1事業所）



# 企業局職員現員表

(令和3年4月1日現在)

所 属 名	事 務	技 術						再任用 職員	合計	派遣	職員 総数	
		土 木	電 気	機 械	化 学	衛 生	小 計					
本 庁	企 業 総 務 課	15	2	1	1	1		5		20	15	35
	土 地 整 備 課	5	4					4		9		9
	水 道 課	9	3	2	2			7		16		16
	企業団設立準備担当	5	3	3	2			8		13		13
	上下水道システム 企 画 担 当	1		3	1	1		5		6		6
	流 域 下 水 道 課	2	3	2				5		7		7
	計	37	15	11	6	2	0	34	0	71	15	86
地 方 機 関	広 島 水 道 事 務 所	8	22	24	4			50	3	61		61
	水 質 管 理 セ ン タ ー					4		4		4		4
	計	8	22	24	4	4	0	54	3	65	0	65
合 計		45	37	35	10	6	0	88	3	136	15	151

派遣の内訳		
民間・公社 派遣	(株)水みらい広島	5
	下水道公社	10
	合 計	15

※ 公営企業管理者を除く。

※ 企業総務課には、経営部長及び技術部長を含む。