

令和3年4月19日
森林保全課
砂防課

「平成30年7月豪雨災害 砂防・治山施設整備計画」における緊急事業・激特事業等の進捗状況について

1 要 旨

平成30年7月豪雨により土砂災害が発生し、甚大な被害を受けた箇所において、早期の復旧に向け、国・県・市町が連携を図り、緊急的な砂防・治山施設の施工箇所、工事内容等の事業計画に関して調整を進め、「平成30年7月豪雨災害 砂防・治山施設整備計画（緊急事業・激特事業等）」を作成し、令和元年5月17日に公表している。

砂防ダムなどの整備については、これに基づき事業実施しているところであり、この整備計画における緊急事業・激特事業等の令和3年3月末時点の進捗状況について報告する。

2 整備計画の進捗状況

(1) 緊急事業

施設整備計画にある砂防・治山の事業箇所のうち、住宅に直接被害のあった箇所や溪流内の不安定な土砂により崩壊が拡大するおそれがある箇所など、特に緊急性の高い301箇所については緊急事業として整備することとしている。

令和3年3月末時点で286箇所（砂防関係188箇所、治山関係98箇所）の工事が完了した。残る15箇所については、引き続き工事を進めており、6月末までに一定の安全度を確保することとしている。

(2) 再度災害防止事業（激特事業等）

緊急事業に続いて緊急性が高い338箇所について、再度災害防止のため、激特事業等で整備することとしている。

令和3年3月末時点で123箇所（砂防関係88箇所、治山関係35箇所）が工事契約済となり、そのうち28箇所（砂防関係18箇所、治山関係10箇所）は土砂災害対策施設の工事が完了した。

(3) 各機関の進捗状況（令和3年3月末時点）

各機関の進捗状況は、次のとおりである。

（単位：箇所）

| 区分 | 事業主体 | 事業種別 | 緊急事業 | | | 再度災害防止事業(激特事業等) | | | |
|-------------|------------|------------|------|-----|--------|-----------------|-----|------|--------------|
| | | | 箇所数 | 完了 | 前月からの増 | 箇所数 | 契約済 | 現場着手 | 土砂災害対策施設工事完了 |
| 砂防 | 国土交通省 | 砂防事業 | 20 | 20 | 0 | 26 | 24 | 23 | 8 |
| | 広島県(砂防課) | 砂防事業 | 85 | 74 | 16 | 125 | 53 | 50 | 7 |
| | | 急傾斜地崩壊対策事業 | 26 | 26 | 0 | 5 | 5 | 5 | 0 |
| | 広島県砂防事業計 | | 111 | 100 | 16 | 130 | 58 | 55 | 7 |
| 市町 | 急傾斜地崩壊対策事業 | 68 | 68 | 6 | 6 | 6 | 6 | 3 | |
| 小 計(砂 防) | | | 199 | 188 | 22 | 162 | 88 | 84 | 18 |
| 治山 | 農林水産省 | 治山事業 | 39 | 39 | 6 | - | - | - | - |
| | 広島県(森林保全課) | 治山事業 | 59 | 55 | 6 | 176 | 35 | 33 | 10 |
| | 市町 | 治山事業 | 4 | 4 | 2 | - | - | - | - |
| 小 計(治 山) | | | 102 | 98 | 14 | 176 | 35 | 33 | 10 |
| 緊 急 事 業 合 計 | | | 301 | 286 | 36 | 338 | 123 | 117 | 28 |

※再度災害防止事業の契約済箇所数、現場着手箇所数については、緊急事業から継続して実施するものを含む。

(6) 令和3年3月に完了した箇所

令和3年3月末までに完了した箇所は次のとおりである。

| 緊急事業 | | | | | |
|------------------|----------|-------------|------------|----------|----|
| 事業名 | 事業主体 | 箇所名 | 施工位置 | 概成年月日 | 備考 |
| 災害関連緊急砂防事業 | 広島県 | バイシ川隣 | 江田島市江田島町 | R3.3.5 | |
| | | 榎川支川5 | 府中町みくまり1丁目 | R3.3.9 | |
| | | 楠木谷川 | 海田町畝2丁目 | R3.3.12 | |
| | | 長谷川支川2 | 江田島市江田島町 | R3.3.17 | |
| | | 鯉ノ浦川隣 | 呉市音戸町 | R3.3.24 | |
| | | 小坪西川 | 呉市広小坪 | R3.3.25 | |
| | | 大盤川支川 | 呉市広長浜 | R3.3.25 | |
| | | 三谷川 | 熊野町初神 | R3.3.29 | |
| | | 天地川支川2 | 坂町小屋浦 | R3.3.29 | |
| | | 梅木川支川 | 呉市大山町 | R3.3.30 | |
| | | 天地川支川6 | 坂町小屋浦 | R3.3.30 | |
| | | 天地川支川8 | 坂町小屋浦 | R3.3.30 | |
| | | 大河川支川1隣 | 広島市南区 | R3.3.31 | |
| | | 三篠川支川76 | 広島市安佐北区 | R3.3.31 | |
| 芦冠川 | 呉市広三芦 | R3.3.31 | | | |
| 熊野川支川11 | 熊野町新宮 | R3.3.31 | | | |
| 災害関連地域防災がけ崩れ対策事業 | 竹原市 | 小浦尻2304地区 | 竹原市吉名町 | R3.3.15 | |
| | 府中市 | 府中地区 | 府中市府中町 | R3.3.15 | |
| | | 土生地区 | 府中市土生長 | R3.3.15 | |
| | 江田島市 | 浜床1地区 | 江田島市大柿町 | R3.3.18 | |
| | 広島市 | 三滝本町一丁目35地区 | 広島市西区 | R3.3.26 | |
| 江田島市 | 北迫1号地区 | 江田島市大柿町 | R3.3.31 | | |
| 直轄治山災害関連緊急事業 | 農林水産省 | 高屋地区 | 東広島市高屋町郷 | R3.3.4 | |
| | | 高屋地区 | 東広島市高屋町溝口 | R3.3.4 | |
| | | 高屋地区 | 東広島市高屋町宮領 | R3.3.10 | |
| | | 高屋地区 | 東広島市高屋町宮領 | R3.3.10 | |
| | | 八本松地区 | 東広島市八本松西 | R3.3.11 | |
| 八本松地区 | 東広島市八本松町 | R3.3.11 | | | |
| 災害関連緊急治山事業 | 広島県 | 西葛子地区 | 竹原市新庄町 | R3.3.8 | |
| | | 釜ヶ迫地区 | 呉市安浦町 | R3.3.9 | |
| | | 乗重地区 | 東広島市志和町 | R3.3.24 | |
| | | 小宇和木地区 | 広島市安芸区 | R3.3.26 | |
| | | 西崎平地区 | 広島市安芸区 | R3.3.26 | |
| | | 吉川C地区 | 東広島市八本松町 | R3.3.31 | |
| 林地崩壊防止事業 | 呉市 | 一ノ松光山地区 | 呉市郷原町 | R3.3.9 | |
| | | 波多見地区 | 呉市音戸町 | R3.3.16 | |
| 再度災害防止事業 | | | | | |
| 事業名 | 事業主体 | 箇所名 | 施工位置 | 概成年月日 | 備考 |
| 特定緊急砂防事業 | 国土交通省 | 背戸川支川(90f) | 呉市安浦町天応 | R2.12.28 | |
| | | 小田川 | 広島市安佐北区 | R3.1.20 | |
| | | 大屋大川左支川 | 呉市天応 | R3.2.25 | |
| | | 一ヶ谷川(279-2) | 広島市安佐北区 | R3.3.30 | |
| | | 一ヶ谷川(279-1) | 広島市安佐北区 | R3.3.30 | |
| | | 大元谷川 | 広島市安芸区 | R2.3.31 | |
| | | 山王川 | 広島市安芸区 | R3.3.19 | |
| 矢口川支川 | 広島市安佐北区 | R3.3.31 | | | |
| 砂防激甚災害対策特別緊急事業 | 広島県 | 奥条川1 | 東広島市河内町 | R2.11.16 | |
| | | 東鳴滝城川隣2 | 尾道市吉和町 | R2.12.11 | |
| | | 善入寺川支川3隣 | 三原市本郷町 | R2.12.21 | |
| | | 東鳴滝城川隣 | 三原市木原町 | R3.2.4 | |
| | | 西福地川 | 三原市木原6丁目 | R3.2.25 | |
| | | 二河川支川21 | 熊野町川角 | R3.3.10 | |
| | | 平沖隣 | 三原市大和町 | R3.3.15 | |
| 急傾斜地崩壊対策事業(県費補助) | 広島市 | 山田町34地区 | 広島市西区 | R3.3.2 | |
| | 呉市 | 三滝本町一丁目35地区 | 広島市西区 | R3.3.26 | |
| 治山激甚災害対策特別緊急事業 | 広島県 | 小塚A地区 | 呉市倉橋町 | R3.3.4 | |
| | | 大門地区 | 福山市大門町 | R2.4.28 | |
| | | 矢野西三丁目地区 | 広島市安芸区 | R2.12.21 | |
| | | 実郷地区 | 東広島市西条町 | R2.12.23 | |
| | | 下安井地区 | 福山市新市町 | R3.1.15 | |
| | | 西中条地区 | 福山市神辺町 | R3.2.19 | |
| | | 上ノ山地区 | 東広島市福富町 | R3.3.11 | |
| | | 布谷地区 | 東広島市福富町 | R3.3.11 | |
| | | 畑一丁目地区 | 呉市音戸町 | R3.3.18 | |
| 龍王山地区 | 三原市大和町 | R3.3.24 | | | |
| 大村2地区 | 三原市大和町 | R3.3.24 | | | |

3 公表内容の詳細について

- ・砂防課のホームページ内で、令和元年5月17日公表済みの「平成30年7月豪雨災害 砂防・治山施設整備計画（緊急事業・激特事業等）事業箇所一覧表」へ災害関連緊急事業の進捗状況（契約済み、現場着手、完了）の情報を定期的に更新するとともに、概成した箇所についても積極的に情報発信する。
- ・県が実施する砂防関係の事業について、各市町の進捗状況を写真で整理し、砂防課のホームページ内で情報発信し、今後定期的に更新する。
- ・各関係機関（国交省広島西部山系砂防事務所、林野庁近畿中国森林管理局、森林保全課、広島県西部建設事務所、呉支所、東広島支所、東部建設事務所、三原支所）のホームページへのリンクを貼り、緊急事業に関する進捗状況について情報発信の充実を図っている。

<https://www.pref.hiroshima.lg.jp/soshiki/100/201807gousisetsuseibikeikaku-kinkyuugekitoku.html>

- ・引き続き、被災者の皆様、地域住民の方々への丁寧な説明により、ご理解をいただくとともに、あわせて、工事の進捗状況を写真で示すなど定期的な更新を行い、県民の皆様への情報発信の充実を図っていく。



【国土交通省広島西部山系砂防事務所 ホームページ】



【林野庁近畿中国森林管理局 広島森林管理署 ホームページ】



【砂防課 ホームページ】



【森林保全課 ホームページ】



【西部建設 ホームページ】

| 事業種別 | 事業名 | 所在地 | 事業内容 | 進捗状況 | 備考 |
|------|-----|-----|---------|------|----|
| 緊急事業 | 1 | 広島市 | 広島市砂防工事 | 完了 | |
| 緊急事業 | 2 | 広島市 | 広島市砂防工事 | 完了 | |
| 緊急事業 | 3 | 広島市 | 広島市砂防工事 | 完了 | |
| 緊急事業 | 4 | 広島市 | 広島市砂防工事 | 完了 | |
| 緊急事業 | 5 | 広島市 | 広島市砂防工事 | 完了 | |
| 緊急事業 | 6 | 広島市 | 広島市砂防工事 | 完了 | |
| 緊急事業 | 7 | 広島市 | 広島市砂防工事 | 完了 | |
| 緊急事業 | 8 | 広島市 | 広島市砂防工事 | 完了 | |

【呉支所 ホームページ】



| 事業種別 | 事業名 | 所在地 | 事業内容 | 進捗状況 | 備考 |
|------|-----|------|----------|------|----|
| 緊急事業 | 1 | 東広島市 | 東広島市砂防工事 | 完了 | |
| 緊急事業 | 2 | 東広島市 | 東広島市砂防工事 | 完了 | |
| 緊急事業 | 3 | 東広島市 | 東広島市砂防工事 | 完了 | |
| 緊急事業 | 4 | 東広島市 | 東広島市砂防工事 | 完了 | |
| 緊急事業 | 5 | 東広島市 | 東広島市砂防工事 | 完了 | |
| 緊急事業 | 6 | 東広島市 | 東広島市砂防工事 | 完了 | |
| 緊急事業 | 7 | 東広島市 | 東広島市砂防工事 | 完了 | |
| 緊急事業 | 8 | 東広島市 | 東広島市砂防工事 | 完了 | |
| 緊急事業 | 9 | 東広島市 | 東広島市砂防工事 | 完了 | |
| 緊急事業 | 10 | 東広島市 | 東広島市砂防工事 | 完了 | |
| 緊急事業 | 11 | 東広島市 | 東広島市砂防工事 | 完了 | |
| 緊急事業 | 12 | 東広島市 | 東広島市砂防工事 | 完了 | |
| 緊急事業 | 13 | 東広島市 | 東広島市砂防工事 | 完了 | |
| 緊急事業 | 14 | 東広島市 | 東広島市砂防工事 | 完了 | |

【東広島支所 ホームページ】



| 事業種別 | 事業名 | 所在地 | 事業内容 | 進捗状況 | 備考 |
|------|-----|------|----------|------|----|
| 緊急事業 | 1 | 東広島市 | 東広島市砂防工事 | 完了 | |
| 緊急事業 | 2 | 東広島市 | 東広島市砂防工事 | 完了 | |
| 緊急事業 | 3 | 東広島市 | 東広島市砂防工事 | 完了 | |
| 緊急事業 | 4 | 東広島市 | 東広島市砂防工事 | 完了 | |
| 緊急事業 | 5 | 東広島市 | 東広島市砂防工事 | 完了 | |
| 緊急事業 | 6 | 東広島市 | 東広島市砂防工事 | 完了 | |
| 緊急事業 | 7 | 東広島市 | 東広島市砂防工事 | 完了 | |
| 緊急事業 | 8 | 東広島市 | 東広島市砂防工事 | 完了 | |
| 緊急事業 | 9 | 東広島市 | 東広島市砂防工事 | 完了 | |
| 緊急事業 | 10 | 東広島市 | 東広島市砂防工事 | 完了 | |
| 緊急事業 | 11 | 東広島市 | 東広島市砂防工事 | 完了 | |
| 緊急事業 | 12 | 東広島市 | 東広島市砂防工事 | 完了 | |
| 緊急事業 | 13 | 東広島市 | 東広島市砂防工事 | 完了 | |
| 緊急事業 | 14 | 東広島市 | 東広島市砂防工事 | 完了 | |

【東部建設 ホームページ】



| 事業種別 | 事業名 | 所在地 | 事業内容 | 進捗状況 | 備考 |
|------|-----|------|----------|------|----|
| 緊急事業 | 1 | 東広島市 | 東広島市砂防工事 | 完了 | |
| 緊急事業 | 2 | 東広島市 | 東広島市砂防工事 | 完了 | |
| 緊急事業 | 3 | 東広島市 | 東広島市砂防工事 | 完了 | |
| 緊急事業 | 4 | 東広島市 | 東広島市砂防工事 | 完了 | |
| 緊急事業 | 5 | 東広島市 | 東広島市砂防工事 | 完了 | |
| 緊急事業 | 6 | 東広島市 | 東広島市砂防工事 | 完了 | |
| 緊急事業 | 7 | 東広島市 | 東広島市砂防工事 | 完了 | |
| 緊急事業 | 8 | 東広島市 | 東広島市砂防工事 | 完了 | |
| 緊急事業 | 9 | 東広島市 | 東広島市砂防工事 | 完了 | |
| 緊急事業 | 10 | 東広島市 | 東広島市砂防工事 | 完了 | |
| 緊急事業 | 11 | 東広島市 | 東広島市砂防工事 | 完了 | |
| 緊急事業 | 12 | 東広島市 | 東広島市砂防工事 | 完了 | |
| 緊急事業 | 13 | 東広島市 | 東広島市砂防工事 | 完了 | |
| 緊急事業 | 14 | 東広島市 | 東広島市砂防工事 | 完了 | |

【三原支所 ホームページ】



4 資料

平成30年7月豪雨災害 砂防・治山施設整備計画（緊急事業・激特事業等）事業箇所一覧表

平成30年7月豪雨災害 砂防・治山施設整備計画(緊急事業・激特事業等)事業箇所一覧表

資料

令和3年3月末時点

※事業着手済とは、工事の公告または指名通知済の箇所を指す。

| 整備計画図 | 詳細番号 | 箇所番号 | 緊急事業 | 激特等 | 深流名・箇所名 | 市町名 | 所在 | 対応主体 | 施設概要 | 緊急事業 | | | | 激特事業等 | | | 備考 | |
|-------|------|------|------|-----|-------------|-----|--------------|--------|--------|-------|-----|------|----|------------|-----|------|----|--------------|
| | | | | | | | | | | 事業着手済 | 契約済 | 現場着手 | 完了 | 緊急事業概成目標時期 | 契約済 | 現場着手 | | 主砂災害対策施設工事完了 |
| | | | | | | | | | | | | | | | | | | |
| ⑤ | 【3】 | 33 | ○ | ○ | 山王川 | 広島市 | 安芸区 中野東 3丁目 | 国(砂防) | 砂防ダム | ○ | ○ | ○ | ○ | | ○ | ○ | ○ | |
| ⑤ | 【3】 | 321 | | ○ | 山王北川 | 広島市 | 安芸区 中野東 3丁目 | 県(砂防) | 砂防ダム | | | | | | | | | |
| ⑤ | 【3】 | 322 | | ○ | 瀬野川支川17 | 広島市 | 安芸区 中野 3丁目 | 県(砂防) | 砂防ダム | | | | | | | | | |
| ⑤ | 【3】 | 323 | | ○ | 青防川 | 広島市 | 安芸区 中野東 5丁目 | 県(砂防) | 砂防ダム | | | | | | | | | |
| ⑤ | 【3】 | 326 | | ○ | 水谷川 | 広島市 | 安芸区 畑賀町 | 県(砂防) | 砂防ダム | | | | | | | | | |
| ⑤ | 【3】 | 327 | | ○ | 畑賀川支川15 | 広島市 | 安芸区 畑賀町 | 県(砂防) | 砂防ダム | | | | | | | | | |
| ⑤ | 【4】 | 34 | ○ | ○ | 南幸川 | 広島市 | 安芸区 矢野町 | 県(砂防) | 砂防ダム | ○ | ○ | ○ | ○ | | ○ | ○ | | |
| ⑤ | 【4】 | 35 | ○ | | 西崎平地区 | 広島市 | 安芸区 矢野町 西崎平 | 県(治山) | 治山ダム | ○ | ○ | ○ | ○ | | | | | |
| ⑤ | 【4】 | 36 | ○ | ○ | 矢野西3丁目37地区 | 広島市 | 安芸区 矢野西 3丁目 | 県(急傾斜) | 急傾斜地対策 | ○ | ○ | ○ | ○ | | ○ | ○ | | |
| ⑤ | 【4】 | 37 | ○ | ○ | 熊崎川 | 広島市 | 安芸区 矢野東 6丁目 | 県(砂防) | 砂防ダム | ○ | ○ | ○ | | R3年度 | ○ | ○ | | |
| ⑤ | 【4】 | 324 | | ○ | 花上上川 | 広島市 | 安芸区 矢野町 花上 | 県(砂防) | 砂防ダム | | | | | | | | | |
| ⑤ | 【4】 | 329 | | ○ | 熊崎川南 | 広島市 | 安芸区 矢野東 6丁目 | 県(砂防) | 砂防ダム | | | | | | | | | |
| ⑤ | 【4】 | 331 | | ○ | 矢野西3丁目地区 | 広島市 | 安芸区 矢野西3丁目 | 県(治山) | 山腹工等 | | | | | | ○ | ○ | ○ | |
| ⑤ | 【4】 | 334 | | ○ | 矢野東4丁目地区 | 広島市 | 安芸区 矢野東4丁目 | 県(治山) | 治山ダム | | | | | | | | | |
| ⑤ | 【5】 | 38 | ○ | ○ | 的場川 | 広島市 | 安芸区 矢野東 7丁目 | 国(砂防) | 砂防ダム | ○ | ○ | ○ | ○ | | ○ | ○ | | |
| ⑤ | 【5】 | 39 | ○ | ○ | 神長白広川 | 広島市 | 安芸区 矢野東 7丁目 | 国(砂防) | 砂防ダム | ○ | ○ | ○ | ○ | | ○ | ○ | | |
| ⑤ | 【5】 | 40 | ○ | ○ | 神長川 | 広島市 | 安芸区 矢野東 7丁目 | 国(砂防) | 砂防ダム | ○ | ○ | ○ | ○ | | ○ | ○ | | |
| ⑤ | 【5】 | 41 | ○ | ○ | 神長南川 | 広島市 | 安芸区 矢野東 7丁目 | 国(砂防) | 砂防ダム | ○ | ○ | ○ | ○ | | ○ | ○ | | |
| ⑤ | 【5】 | 42 | ○ | ○ | 樫木茶屋南川 | 広島市 | 安芸区 矢野町 | 県(砂防) | 砂防ダム | ○ | ○ | ○ | | R3年6月 | ○ | ○ | | |
| ⑤ | 【5】 | 43 | ○ | | 峠山国有林 | 広島市 | 安芸区 矢野町 | 国(治山) | 治山ダム | ○ | ○ | ○ | ○ | | | | | |
| ⑤ | 【5】 | 44 | ○ | | 峠山国有林 | 広島市 | 安芸区 矢野町 | 国(治山) | 治山ダム | ○ | ○ | ○ | ○ | | | | | |
| ⑤ | 【5】 | 320 | | ○ | 深山の滝川 | 広島市 | 安芸区 矢野町 | 国(砂防) | 砂防ダム | | | | | | | | | |
| ⑤ | 【5】 | 330 | | ○ | 安芸矢野下川 | 広島市 | 安芸区 矢野南 4丁目 | 県(砂防) | 砂防ダム | | | | | | | | | |
| ⑤ | 【6】 | 325 | | ○ | ひよき川 | 広島市 | 安芸区 瀬野南町 | 県(砂防) | 砂防ダム | | | | | | | | | |
| ⑤ | 【6】 | 332 | | ○ | 白金山地区 | 広島市 | 安芸区 上瀬野町 白金山 | 県(治山) | 治山ダム | | | | | | | | | |
| 【呉市】 | | | | | | | | | | | | | | | | | | |
| ⑥ | 【1】 | 45 | ○ | | 竜ノ口山国有林 | 呉市 | 焼山北 | 国(治山) | 治山ダム | ○ | ○ | ○ | ○ | | | | | |
| ⑥ | 【1】 | 46 | ○ | | 龍ヶ敷地区 | 呉市 | 焼山町 龍ヶ敷 | 県(治山) | 治山ダム | ○ | ○ | ○ | ○ | | | | | |
| ⑥ | 【1】 | 47 | ○ | | 龍ヶ原川左支流 | 呉市 | 押込 6丁目 | 県(砂防) | 砂防ダム | ○ | ○ | ○ | ○ | | | | | |
| ⑥ | 【1】 | 48 | ○ | | ノケノ山国有林 | 呉市 | 押込 | 国(治山) | 治山ダム | ○ | ○ | ○ | ○ | | | | | |
| ⑥ | 【1】 | 336 | | ○ | 大屋大川(左) | 呉市 | 焼山町 | 国(砂防) | 砂防ダム | | | | | | ○ | ○ | | |
| ⑥ | 【1】 | 337 | | ○ | 大屋大川(右) | 呉市 | 焼山町 | 国(砂防) | 砂防ダム | | | | | | ○ | ○ | | |
| ⑥ | 【1】 | 384 | | ○ | 塚ヶ追地区 | 呉市 | 苗代町 塚ヶ追 | 県(治山) | 治山ダム | | | | | | | | | |
| ⑥ | 【1】 | 385 | | ○ | ムロノ木地区 | 呉市 | 焼山町 ムロノ木 | 県(治山) | 治山ダム | | | | | | | | | |
| ⑥ | 【2】 | 49 | ○ | | 船木追地区 | 呉市 | 安浦町 中畑 船木追 | 県(治山) | 治山ダム | ○ | ○ | ○ | ○ | | | | | |
| ⑥ | 【2】 | 50 | ○ | ○ | 砂谷川 | 呉市 | 安浦町 中畑 | 県(砂防) | 砂防ダム | ○ | ○ | ○ | ○ | | | | | |
| ⑥ | 【2】 | 51 | ○ | ○ | 中ヶ原川 | 呉市 | 安浦町 下垣内 | 県(砂防) | 砂防ダム | ○ | ○ | ○ | ○ | | | | | |
| ⑥ | 【2】 | 52 | ○ | | エフリ谷地区 | 呉市 | 安浦町 中畑 エフリ谷 | 県(治山) | 治山ダム | ○ | ○ | ○ | ○ | | | | | |
| ⑥ | 【2】 | 53 | ○ | | 釜ヶ追地区 | 呉市 | 安浦町 中畑 釜ヶ追 | 県(治山) | 治山ダム | ○ | ○ | ○ | ○ | | | | | |
| ⑥ | 【2】 | 54 | ○ | | 中山地区 | 呉市 | 安浦町 中畑 中山 | 県(治山) | 治山ダム | ○ | ○ | ○ | ○ | | | | | |
| ⑥ | 【2】 | 359 | | ○ | 釜ヶ追1地区 | 呉市 | 安浦町 中畑 釜ヶ追 | 県(治山) | 治山ダム | | | | | | | | | |
| ⑥ | 【2】 | 360 | | ○ | 釜ヶ追2地区 | 呉市 | 安浦町 中畑 釜ヶ追 | 県(治山) | 治山ダム | | | | | | ○ | ○ | | |
| ⑥ | 【2】 | 363 | | ○ | 高野谷地区 | 呉市 | 安浦町 中畑 高野谷 | 県(治山) | 治山ダム | | | | | | | | | |
| ⑥ | 【2】 | 364 | | ○ | 萩原地区 | 呉市 | 安浦町 中畑 萩原 | 県(治山) | 治山ダム | | | | | | | | | |
| ⑥ | 【2】 | 365 | | ○ | 平床地区 | 呉市 | 安浦町 中畑 平床 | 県(治山) | 治山ダム | | | | | | | | | |
| ⑥ | 【2】 | 366 | | ○ | 臼木谷1地区 | 呉市 | 安浦町 中畑 臼木谷 | 県(治山) | 治山ダム | | | | | | ○ | | | |
| ⑥ | 【2】 | 367 | | ○ | 臼木谷2地区 | 呉市 | 安浦町 中畑 臼木谷 | 県(治山) | 治山ダム | | | | | | | | | |
| ⑥ | 【2】 | 368 | | ○ | 船木追地区 | 呉市 | 安浦町 中畑 船木追 | 県(治山) | 治山ダム | | | | | | | | | |
| ⑥ | 【3】 | 55 | ○ | | 天応西条3丁目20地区 | 呉市 | 天応 | 県(急傾斜) | 急傾斜地対策 | ○ | ○ | ○ | ○ | | | | | |
| ⑥ | 【3】 | 56 | ○ | ○ | 青芦川支川(90d) | 呉市 | 天応 西条 3丁目 | 国(砂防) | 砂防ダム | ○ | ○ | ○ | ○ | | ○ | ○ | | |
| ⑥ | 【3】 | 57 | ○ | ○ | 青芦川支川(90f) | 呉市 | 天応 西条 3丁目 | 国(砂防) | 砂防ダム | ○ | ○ | ○ | ○ | | ○ | ○ | ○ | |
| ⑥ | 【3】 | 58 | ○ | ○ | 大屋大川 | 呉市 | 焼山町 | 国(砂防) | 砂防ダム | ○ | ○ | ○ | ○ | | ○ | ○ | | |
| ⑥ | 【3】 | 59 | ○ | ○ | 大屋大川左支流 | 呉市 | 天応町 | 国(砂防) | 砂防ダム | ○ | ○ | ○ | ○ | | ○ | ○ | ○ | |

平成30年7月豪雨災害 砂防・治山施設整備計画(緊急事業・激特事業等)事業箇所一覧表

資料

令和3年3月末時点

※事業着手済とは、工事の公告または指名通知済の箇所を指す。

| 整備計画図 | 詳細番号 | 箇所番号 | 緊急事業 | 激特等 | 深流名・箇所名 | 市町名 | 所在 | 対応主体 | 施設概要 | 緊急事業 | | | | 緊急事業概成目標時期 | | 激特事業等 | | 備考 |
|-------|------|------|------|-----|-------------|-----|---------------|--------|---------|-------|-----|------|----|------------|------|--------------|--|----|
| | | | | | | | | | | 事業着手済 | 契約済 | 現場着手 | 完了 | 契約済 | 現場着手 | 主砂災害対策施設工事完了 | | |
| | | | | | | | | | | | | | | | | | | |
| ⑥ | 【3】 | 60 | ○ | ○ | 大屋大川(92隣e) | 呉市 | 天応 東久保 2丁目 | 国(砂防) | 砂防ダム | ○ | ○ | ○ | ○ | | ○ | ○ | | |
| ⑥ | 【3】 | 61 | ○ | ○ | 福木川支川 | 呉市 | 大山町 | 県(砂防) | 砂防ダム | ○ | ○ | ○ | ○ | | | | | |
| ⑥ | 【3】 | 62 | ○ | ○ | 福木川隣 | 呉市 | 長谷町 | 県(砂防) | 砂防ダム | ○ | ○ | ○ | ○ | R3年6月 | ○ | ○ | | |
| ⑥ | 【3】 | 63 | ○ | | 猪山園有林 | 呉市 | 吉浦町 | 国(治山) | 治山ダム | ○ | ○ | ○ | ○ | | | | | |
| ⑥ | 【3】 | 64 | ○ | | 猪山園有林 | 呉市 | 狩留賀町 | 国(治山) | 山腹工 | ○ | ○ | ○ | ○ | | | | | |
| ⑥ | 【3】 | 65 | ○ | | 猪山園有林 | 呉市 | 狩留賀町 | 国(治山) | 山腹工 | ○ | ○ | ○ | ○ | | | | | |
| ⑥ | 【3】 | 66 | ○ | | 猪山園有林 | 呉市 | 狩留賀町 | 国(治山) | 山腹工 | ○ | ○ | ○ | ○ | | | | | |
| ⑥ | 【3】 | 67 | ○ | | 猪山園有林 | 呉市 | 狩留賀町 | 国(治山) | 治山ダム | ○ | ○ | ○ | ○ | | | | | |
| ⑥ | 【3】 | 68 | ○ | ○ | 楳ノ木 | 呉市 | 楳山東 4丁目 | 県(砂防) | 砂防ダム | ○ | ○ | ○ | ○ | | ○ | ○ | | |
| ⑥ | 【3】 | 342 | | ○ | 佐千原川 | 呉市 | 天応佐十原町 | 県(砂防) | 砂防ダム | | | | | | | | | |
| ⑥ | 【3】 | 343 | | ○ | 宮川第2支川 | 呉市 | 吉浦上条 | 県(砂防) | 砂防ダム | | | | | | | | | |
| ⑥ | 【3】 | 335 | | ○ | 大屋大川 | 呉市 | 焼山町 | 国(砂防) | 砂防ダム | | | | | | ○ | ○ | | |
| ⑥ | 【3】 | 338 | | ○ | 大屋大川(92隣h) | 呉市 | 天応 東久保 2丁目 | 国(砂防) | 砂防ダム | | | | | | | | | |
| ⑥ | 【3】 | 349 | | ○ | 蒲木地区 | 呉市 | 吉浦町 | 県(治山) | 治山ダム | | | | | | | | | |
| ⑥ | 【3】 | 386 | | ○ | 五斗木1地区 | 呉市 | 焼山町 五斗木 | 県(治山) | 治山ダム | | | | | | | | | |
| ⑥ | 【3】 | 387 | | ○ | 五斗木2地区 | 呉市 | 焼山町 五斗木 | 県(治山) | 治山ダム | | | | | | | | | |
| ⑥ | 【3】 | 388 | | ○ | 福越地区 | 呉市 | 焼山町 福越 | 県(治山) | 治山ダム | | | | | | | | | |
| ⑥ | 【4】 | 69 | ○ | | 一ノ松光山地区 | 呉市 | 郷原町 一ノ松光山 | 市町(治山) | 山腹工等 | ○ | ○ | ○ | ○ | | | | | |
| ⑥ | 【4】 | 344 | | ○ | フラヒノ山1地区 | 呉市 | 郷原町 | 県(治山) | 治山ダム | | | | | | ○ | ○ | | |
| ⑥ | 【4】 | 345 | | ○ | フラヒノ山2地区 | 呉市 | 郷原町 | 県(治山) | 治山ダム | | | | | | | | | |
| ⑥ | 【4】 | 346 | | ○ | 狐岩地区 | 呉市 | 郷原町 | 県(治山) | 治山ダム | | | | | | | | | |
| ⑥ | 【4】 | 347 | | ○ | 小鷹浜地区 | 呉市 | 郷原町 | 県(治山) | 治山ダム山腹工 | | | | | | | | | |
| ⑥ | 【5】 | 70 | ○ | ○ | 石ヶ鼻川 | 呉市 | 安浦町 原畑 | 県(砂防) | 砂防ダム | ○ | ○ | ○ | ○ | | ○ | ○ | | |
| ⑥ | 【5】 | 355 | | ○ | 田野原1地区 | 呉市 | 安浦町 中畑 田野原 | 県(治山) | 治山ダム | | | | | | | | | |
| ⑥ | 【5】 | 356 | | ○ | 田野原2地区 | 呉市 | 安浦町 中畑 田野原 | 県(治山) | 治山ダム | | | | | | | | | |
| ⑥ | 【5】 | 357 | | ○ | 田野原3地区 | 呉市 | 安浦町 中畑 田野原 | 県(治山) | 治山ダム | | | | | | | | | |
| ⑥ | 【5】 | 358 | | ○ | エフリ谷地区 | 呉市 | 安浦町 中畑 エフリ谷 | 県(治山) | 治山ダム | | | | | | ○ | ○ | | |
| ⑥ | 【5】 | 361 | | ○ | 中山地区 | 呉市 | 安浦町 中畑 中山 | 県(治山) | 治山ダム | | | | | | | | | |
| ⑥ | 【5】 | 362 | | ○ | 中山地区 | 呉市 | 安浦町 中畑 中山 | 県(治山) | 山腹工 | | | | | | | | | |
| ⑥ | 【5】 | 369 | | ○ | 光木1地区 | 呉市 | 安浦町 中畑 光木 | 県(治山) | 治山ダム | | | | | | | | | |
| ⑥ | 【5】 | 370 | | ○ | 光木2地区 | 呉市 | 安浦町 中畑 光木 | 県(治山) | 治山ダム | | | | | | | | | |
| ⑥ | 【6】 | 71 | ○ | ○ | 水尻川 | 呉市 | 安浦町 三津口 | 県(砂防) | 砂防ダム | ○ | ○ | ○ | ○ | | ○ | ○ | | |
| ⑥ | 【6】 | 374 | | ○ | 中ヶ原地区 | 呉市 | 安浦町 内海 中ヶ原 | 県(治山) | 治山ダム | | | | | | | | | |
| ⑥ | 【7】 | 72 | ○ | ○ | 宇根川・笠岩川 | 呉市 | 吉浦新出町 | 県(砂防) | 砂防ダム | ○ | ○ | ○ | ○ | | ○ | ○ | | |
| ⑥ | 【7】 | 73 | ○ | | 西原川2丁目14地区 | 呉市 | 西原川 2丁目 | 県(急傾斜) | 急傾斜地対策 | ○ | ○ | ○ | ○ | | | | | |
| ⑥ | 【7】 | 339 | | ○ | 宇根川・笠岩川2 | 呉市 | 吉浦新出町 | 県(砂防) | 砂防ダム | | | | | | | | | |
| ⑥ | 【7】 | 340 | | ○ | 不夕谷川 | 呉市 | 宮原 9丁目 | 県(砂防) | 砂防ダム | | | | | | | | | |
| ⑥ | 【7】 | 348 | | ○ | 至瀬立岩山地区 | 呉市 | 宮原町 | 県(治山) | 治山ダム | | | | | | | | | |
| ⑥ | 【8】 | 74 | ○ | ○ | 芦冠川 | 呉市 | 広 三戸 1丁目 | 県(砂防) | 砂防ダム | ○ | ○ | ○ | ○ | | ○ | ○ | | |
| ⑥ | 【8】 | 75 | ○ | ○ | 東岡谷川 | 呉市 | 広 両谷 | 県(砂防) | 砂防ダム | ○ | ○ | ○ | ○ | | ○ | ○ | | |
| ⑥ | 【8】 | 76 | ○ | | 広船津神社東地区 | 呉市 | 広 両谷 3丁目 | 県(急傾斜) | 急傾斜地対策 | ○ | ○ | ○ | ○ | | | | | |
| ⑥ | 【8】 | 77 | ○ | | 仁方本町2丁目10地区 | 呉市 | 仁方本町 2丁目 | 県(急傾斜) | 急傾斜地対策 | ○ | ○ | ○ | ○ | | | | | |
| ⑥ | 【8】 | 78 | ○ | ○ | 大坪川 | 呉市 | 広町白石免田 | 県(砂防) | 砂防ダム | ○ | ○ | ○ | ○ | R3年6月 | ○ | ○ | | |
| ⑥ | 【8】 | 79 | ○ | | 大屋川支川 | 呉市 | 広 長浜 1丁目 | 県(砂防) | 砂防ダム | ○ | ○ | ○ | ○ | | | | | |
| ⑥ | 【8】 | 80 | ○ | ○ | 小坪西川 | 呉市 | 広 小坪 1丁目 | 県(砂防) | 砂防ダム | ○ | ○ | ○ | ○ | | | | | |
| ⑥ | 【9】 | 81 | ○ | | 小用一号 | 呉市 | 川尻町 小用 2丁目 | 県(砂防) | 砂防ダム | ○ | ○ | ○ | ○ | | | | | |
| ⑥ | 【9】 | 82 | ○ | | 小用一号隣 | 呉市 | 川尻町 小用 2丁目 | 県(砂防) | 砂防ダム | ○ | ○ | ○ | ○ | | | | | |
| ⑥ | 【9】 | 371 | | ○ | カンノオク山地区 | 呉市 | 安浦町 安登 カンノオク山 | 県(治山) | 治山ダム | | | | | | ○ | | | |
| ⑥ | 【9】 | 372 | | ○ | 久多田地区 | 呉市 | 安浦町 安登 久多田 | 県(治山) | 治山ダム | | | | | | | | | |
| ⑥ | 【9】 | 373 | | ○ | 久多田地区 | 呉市 | 安浦町 安登 久多田 | 県(治山) | 治山ダム | | | | | | | | | |
| ⑥ | 【10】 | 83 | ○ | ○ | 喜原川支川 | 呉市 | 喜原町 北廻渡 2丁目 | 県(砂防) | 砂防ダム | ○ | ○ | ○ | ○ | | ○ | ○ | | |
| ⑥ | 【10】 | 375 | | ○ | 喜原川支川 | 呉市 | 喜原町 北廻渡 2丁目 | 県(治山) | 治山ダム | | | | | | ○ | ○ | | |
| ⑥ | 【10】 | 376 | | ○ | 正田平地区 | 呉市 | 阿賀町 正田平 | 県(治山) | 治山ダム | | | | | | ○ | ○ | | |

平成30年7月豪雨災害 砂防・治山施設整備計画(緊急事業・激特事業等)事業箇所一覧表

資料 令和3年3月末時点
 ※事業着手済とは、工事の公告または指名通知済の箇所を指す。

| 整備計画図 | 詳細番号 | 箇所番号 | 緊急事業 | 激特等 | 深流名・箇所名 | 市町名 | 所在 | 対応主体 | 施設概要 | 緊急事業 | | | | 激特事業等 | | | 備考 | |
|--------------|------|------|------|-----|------------|-----|--------------|---------|-------------|-------|-----|------|----|------------|-----|------|----|--------------|
| | | | | | | | | | | 事業着手済 | 契約済 | 現場着手 | 完了 | 緊急事業概成目標時期 | 契約済 | 現場着手 | | 王砂災害対策施設工事完了 |
| | | | | | | | | | | | | | | | | | | |
| ⑥ | 【10】 | 391 | | ○ | 双見地区 | 呉市 | 音戸町 音戸 双見 | 県(治山) | 山腹工 | | | | | | | | | |
| ⑥ | 【11】 | 84 | ○ | | 刈苜地区 | 呉市 | 蒲刈町 向 | 県(急傾斜) | 急傾斜地対策 | | | | | | | | | |
| ⑥ | 【11】 | 85 | ○ | | 後原川 | 呉市 | 蒲刈町 大浦 | 県(砂防) | 砂防ダム | | | | | R3年6月 | | | | |
| ⑥ | 【12】 | 86 | ○ | ○ | 鯉ノ浦川隣 | 呉市 | 音戸町 早瀬 2丁目 | 県(砂防) | 砂防ダム | | | | | | | | | |
| ⑥ | 【12】 | 87 | ○ | ○ | 鯉ノ浦川隣2 | 呉市 | 音戸町 早瀬 2丁目 | 県(砂防) | 砂防ダム | | | | | | | | | |
| ⑥ | 【12】 | 88 | ○ | ○ | 筒瀬川 | 呉市 | 音戸町 先奥 3丁目 | 県(砂防) | 砂防ダム | | | | | | | | | |
| ⑥ | 【12】 | 89 | ○ | | 波多見地区 | 呉市 | 音戸町 波多見 10丁目 | 市町(治山) | 山腹工等 | | | | | | | | | |
| ⑥ | 【12】 | 352 | | ○ | 大欄代地区 | 呉市 | 倉橋町 大欄代 | 県(治山) | 治山ダム | | | | | | | | | |
| ⑥ | 【12】 | 353 | | ○ | 北大井山地区 | 呉市 | 倉橋町 北大井山 | 県(治山) | 治山ダム | | | | | | | | | |
| ⑥ | 【12】 | 354 | | ○ | 天江地区 | 呉市 | 倉橋町 大江 | 県(治山) | 治山ダム | | | | | | | | | |
| ⑥ | 【12】 | 392 | | ○ | 畑一丁目地区 | 呉市 | 音戸町 畑1丁目 | 県(治山) | 山腹工 | | | | | | | | | |
| ⑥ | 【13】 | 90 | ○ | | 小字和本地区 | 呉市 | 倉橋町 小字和本 | 県(治山) | 山腹工等 | | | | | | | | | |
| ⑥ | 【13】 | 91 | ○ | | 草薨D地区 | 呉市 | 倉橋町 字和本 | 県(急傾斜) | 急傾斜地対策 | | | | | | | | | |
| ⑥ | 【13】 | 92 | ○ | ○ | 小塚A地区 | 呉市 | 倉橋町 字和本 | 市町(急傾斜) | 急傾斜地対策 | | | | | | | | | |
| ⑥ | 【13】 | 93 | ○ | | 納川隣 | 呉市 | 倉橋町 | 県(砂防) | 砂防ダム | | | | | | | | | |
| ⑥ | 【13】 | 350 | | ○ | 草薨地区 | 呉市 | 倉橋町 草薨 | 県(治山) | 治山ダム | | | | | | | | | |
| ⑥ | 【14】 | 377 | | ○ | 阿賀北7丁目地区 | 呉市 | 阿賀北7丁目 | 県(治山) | 治山ダム | | | | | | | | | |
| ⑥ | 【14】 | 382 | | ○ | 瀬山1地区 | 呉市 | 広町 瀬山 | 県(治山) | 治山ダム | | | | | | | | | |
| ⑥ | 【14】 | 383 | | ○ | 瀬山2地区 | 呉市 | 広町 瀬山 | 県(治山) | 山腹工 | | | | | | | | | |
| ⑥ | 【15】 | 381 | | ○ | 板休地区 | 呉市 | 川尻町 川尻 板休 | 県(治山) | 治山ダム | | | | | | | | | |
| ⑥ | 【17】 | 378 | | ○ | 才野谷1地区 | 呉市 | 川尻町 川尻 才野谷 | 県(治山) | 治山ダム | | | | | | | | | |
| ⑥ | 【17】 | 379 | | ○ | 才野谷2地区 | 呉市 | 川尻町 川尻 才野谷 | 県(治山) | 治山ダム | | | | | | | | | |
| ⑥ | 【17】 | 380 | | ○ | 小仁方地区 | 呉市 | 川尻町 小仁方 | 県(治山) | 山腹工 | | | | | | | | | |
| ⑥ | 【18】 | 390 | | ○ | 住吉谷地区 | 呉市 | 下蒲刈町 下島 住吉谷 | 県(治山) | 治山ダム | | | | | | | | | |
| ⑥ | 【19】 | 351 | | ○ | 綿瀬地区 | 呉市 | 倉橋町 綿瀬 | 県(治山) | 治山ダム | | | | | | | | | |
| ⑥ | 【20】 | 341 | | ○ | 祖ノ元川 | 呉市 | 倉橋町 鹿島中 | 県(砂防) | 砂防ダム | | | | | | | | | |
| ⑥ | 【21】 | 389 | | ○ | 猪ヶ谷地区 | 呉市 | 豊浜町 大浜 猪ヶ谷 | 県(治山) | 治山ダム | | | | | | | | | |
| 【竹原市】 | | | | | | | | | | | | | | | | | | |
| ⑦ | 【1】 | 94 | ○ | | 背戸峯地区 | 竹原市 | 田万里町 背戸峯 | 県(治山) | 治山ダム | | | | | | | | | |
| ⑦ | 【1】 | 95 | ○ | | 東天下城地区 | 竹原市 | 西野町 東天下城 | 県(治山) | 治山ダム | | | | | | | | | |
| ⑦ | 【1】 | 96 | ○ | | 伊勢宮山地区 | 竹原市 | 西野町 伊勢宮山 | 県(治山) | 治山ダム | | | | | | | | | |
| ⑦ | 【1】 | 97 | ○ | ○ | 賀茂川支川7 | 竹原市 | 西野町 | 県(砂防) | 砂防ダム | | | | | | | | | |
| ⑦ | 【1】 | 98 | ○ | ○ | 賀茂川支川8 | 竹原市 | 西野町 | 県(砂防) | 砂防ダム | | | | | | | | | |
| ⑦ | 【1】 | 99 | ○ | | 西葛子地区 | 竹原市 | 新庄町 西葛子 | 県(治山) | 治山ダム | | | | | | | | | |
| ⑦ | 【1】 | 393 | | ○ | 賀茂川支川41 | 竹原市 | 西野町 | 県(砂防) | 砂防ダム | | | | | | | | | |
| ⑦ | 【1】 | 394 | | ○ | 賀茂川支川9 | 竹原市 | 西野町 | 県(砂防) | 砂防ダム | | | | | | | | | |
| ⑦ | 【1】 | 395 | | ○ | 田万里川支川 | 竹原市 | 田万里町 | 県(砂防) | 砂防ダム | | | | | | | | | |
| ⑦ | 【1】 | 399 | | ○ | 籠之森地区 | 竹原市 | 新庄町 籠之森 | 県(治山) | 治山ダム | | | | | | | | | |
| ⑦ | 【1】 | 402 | | ○ | 押云地区 | 竹原市 | 新庄町 押云 | 県(治山) | 治山ダム | | | | | | | | | |
| ⑦ | 【1】 | 405 | | ○ | 国広地区 | 竹原市 | 西野町 国広 | 県(治山) | 治山ダム 山腹工 | | | | | | | | | |
| ⑦ | 【1】 | 406 | | ○ | 馬ノ背地区 | 竹原市 | 西野町 馬ノ背 | 県(治山) | 治山ダム 山腹工 | | | | | | | | | |
| ⑦ | 【2】 | 100 | ○ | ○ | 下仁賀地区 | 竹原市 | 仁賀町 | 県(急傾斜) | 急傾斜地対策 | | | | | | | | | |
| ⑦ | 【2】 | 101 | ○ | | 光時地区 | 竹原市 | 仁賀町 光時 | 県(治山) | 治山ダム | | | | | | | | | |
| ⑦ | 【2】 | 102 | ○ | ○ | 伊東川 | 竹原市 | 東野町 | 県(砂防) | 砂防ダム | | | | | | | | | |
| ⑦ | 【2】 | 103 | ○ | | 中条山地区 | 竹原市 | 東野町 中条山 | 県(治山) | 治山ダム | | | | | | | | | |
| ⑦ | 【2】 | 104 | ○ | | 青田9476-2地区 | 竹原市 | 東野町 青田 | 市町(急傾斜) | 急傾斜地対策 | | | | | | | | | |
| ⑦ | 【2】 | 105 | ○ | | 片山谷982地区 | 竹原市 | 新庄町 片山谷 | 県(急傾斜) | 急傾斜地対策 | | | | | | | | | |
| ⑦ | 【2】 | 106 | ○ | | 片山谷9536地区 | 竹原市 | 新庄町 片山谷 | 市町(急傾斜) | 急傾斜地対策 | | | | | | | | | |
| ⑦ | 【2】 | 107 | ○ | | 東上条地区 | 竹原市 | 下野町 東上条 | 県(治山) | 山腹工等 | | | | | | | | | |
| ⑦ | 【2】 | 108 | ○ | | 富原9457地区 | 竹原市 | 下野町 富原 | 市町(急傾斜) | 急傾斜地対策 | | | | | | | | | |
| ⑦ | 【2】 | 400 | | ○ | 片山地区 | 竹原市 | 新庄町 片山 | 県(治山) | 治山ダム | | | | | | | | | |
| ⑦ | 【2】 | 401 | | ○ | イカケ地区 | 竹原市 | 新庄町 イカケ | 県(治山) | 治山ダム | | | | | | | | | |
| ⑦ | 【2】 | 403 | | ○ | 西穂原地区 | 竹原市 | 新庄町 西穂原 | 県(治山) | 治山ダム | | | | | | | | | |

平成30年7月豪雨災害 砂防・治山施設整備計画(緊急事業・激特事業等)事業箇所一覧表

資料

令和3年3月末時点

※事業着手済とは、工事の公告または指名通知済の箇所を指す。

| 整備計画図 | 詳細番号 | 箇所番号 | 緊急事業 | 激特等 | 深流名・箇所名 | 市町名 | 所在 | 対応主体 | 施設概要 | 緊急事業 | | | | 激特事業等 | | | 備考 | | |
|-------|------|------|------|-----|-------------|-----|-------------|---------|--------|-------|-----|------|----|------------|-----|------|----|--------------|--|
| | | | | | | | | | | 事業着手済 | 契約済 | 現場着手 | 完了 | 緊急事業概成目標時期 | 契約済 | 現場着手 | | 王砂災害対策施設工事完了 | |
| | | | | | | | | | | | | | | | | | | | |
| ⑦ | [2] | 404 | | ○ | 北松橋地区 | 竹原市 | 新住町 北松橋 | 県(治山) | 治山ダム | | | | | | | | | | |
| ⑦ | [3] | 109 | ○ | | 北谷地区 | 竹原市 | 竹原町 北谷 | 県(治山) | 山腹工等 | | | | | | | | | | |
| ⑦ | [3] | 110 | ○ | | 小吹山園有林 | 竹原市 | 小梨町 | 国(治山) | 治山ダム | | | | | | | | | | |
| ⑦ | [3] | 111 | ○ | ○ | 仮屋谷川 | 竹原市 | 港町 5丁目 | 県(砂防) | 砂防ダム | | | | | ○ | ○ | | | | |
| ⑦ | [3] | 112 | ○ | | 高山671地区 | 竹原市 | 港町 5丁目 | 市町(急傾斜) | 急傾斜地対策 | | | | | | | | | | |
| ⑦ | [3] | 113 | ○ | | 菅実2319地区 | 竹原市 | 竹原町 菅実 | 市町(急傾斜) | 急傾斜地対策 | | | | | | | | | | |
| ⑦ | [3] | 407 | | ○ | 中ノ谷地区 | 竹原市 | 高崎町 中ノ谷 | 県(治山) | 山腹工 | | | | | | | | | | |
| ⑦ | [3] | 409 | | ○ | 石比地区 | 竹原市 | 下野町 石比 | 県(治山) | 山腹工 | | | | | | | | | | |
| ⑦ | [4] | 114 | ○ | | 観音谷地区 | 竹原市 | 吉名町 | 県(急傾斜) | 急傾斜地対策 | | | | | | | | | | |
| ⑦ | [4] | 115 | ○ | | 小浦尻2304地区 | 竹原市 | 吉名町 小浦尻 | 市町(急傾斜) | 急傾斜地対策 | | | | | | | | | | |
| ⑦ | [4] | 116 | ○ | | 小浦尻2304-1地区 | 竹原市 | 吉名町 小浦尻 | 市町(急傾斜) | 急傾斜地対策 | | | | | | | | | | |
| ⑦ | [4] | 117 | ○ | | 浦尻6344-1地区 | 竹原市 | 吉名町 浦尻 | 市町(急傾斜) | 急傾斜地対策 | | | | | | | | | | |
| ⑦ | [4] | 118 | ○ | | 小平方地区 | 竹原市 | 吉名町 | 県(急傾斜) | 急傾斜地対策 | | | | | | | | | | |
| ⑦ | [4] | 119 | ○ | | 菅井3721地区 | 竹原市 | 吉名町 菅井 | 市町(急傾斜) | 急傾斜地対策 | | | | | | | | | | |
| ⑦ | [4] | 408 | | ○ | 西永谷地区 | 竹原市 | 下野町 西永谷 | 県(治山) | 治山ダム | | | | | | | | | | |
| ⑦ | [4] | 410 | | ○ | 諏訪地区 | 竹原市 | 吉名町 諏訪 | 県(治山) | 治山ダム | | | | | | | | | | |
| ⑦ | [4] | 411 | | ○ | 毛木地区 | 竹原市 | 吉名町 毛木 | 県(治山) | 山腹工 | | | | | ○ | ○ | | | | |
| ⑦ | [5] | 396 | ○ | | 小梨川支川 | 竹原市 | 小梨町 | 県(砂防) | 砂防ダム | | | | | | | | | | |
| ⑦ | [6] | 397 | ○ | | 賀茂川支川5 | 竹原市 | 仁賀町 | 県(砂防) | 砂防ダム | | | | | | | | | | |
| ⑦ | [6] | 398 | ○ | | 賀茂川支川33 | 竹原市 | 仁賀町 | 県(砂防) | 砂防ダム | | | | | | | | | | |
| 【三原市】 | | | | | | | | | | | | | | | | | | | |
| ⑧ | [1] | 120 | ○ | | 観音谷川2隣 | 三原市 | 大和町 福田 | 県(砂防) | 砂防ダム | | | | | | | | | | |
| ⑧ | [1] | 121 | ○ | ○ | 深見地区 | 三原市 | 大和町 下徳良 深見 | 県(治山) | 治山ダム | | | | | | | | | | |
| ⑧ | [1] | 420 | ○ | | 大村3地区 | 三原市 | 大和町 下徳良 大村3 | 県(治山) | 山腹工 | | | | | | | | | | |
| ⑧ | [2] | 122 | ○ | ○ | 平沖隣 | 三原市 | 大和町 棟梁 | 県(砂防) | 砂防ダム | | | | | ○ | ○ | ○ | | | |
| ⑧ | [2] | 123 | ○ | | 和木地区 | 三原市 | 大和町 和木 | 県(治山) | 治山ダム | | | | | | | | | | |
| ⑧ | [2] | 124 | ○ | | 粟川 | 三原市 | 大和町 和木 | 県(砂防) | 砂防ダム | | | | | | | | | | |
| ⑧ | [2] | 418 | | ○ | 大村1地区 | 三原市 | 大和町 下徳良 大村1 | 県(治山) | 山腹工 | | | | | | | | | | |
| ⑧ | [2] | 419 | | ○ | 大村2地区 | 三原市 | 大和町 下徳良 大村2 | 県(治山) | 山腹工 | | | | | ○ | ○ | ○ | | | |
| ⑧ | [3] | 125 | ○ | | 石山沖東地区 | 三原市 | 久井町 羽倉 | 市町(急傾斜) | 急傾斜地対策 | | | | | | | | | | |
| ⑧ | [3] | 421 | | ○ | 龍王山地区 | 三原市 | 大和町 上徳良 龍王山 | 県(治山) | 山腹工 | | | | | ○ | ○ | ○ | | | |
| ⑧ | [4] | 126 | ○ | ○ | 山崎西川隣 | 三原市 | 久井町 吉田行広 | 県(砂防) | 砂防ダム | | | | | ○ | ○ | | | | |
| ⑧ | [5] | 127 | ○ | | 河頭隣 | 三原市 | 大和町 大草 | 県(砂防) | 砂防ダム | | | | | | | | | | |
| ⑧ | [5] | 128 | ○ | | 河頭隣1 | 三原市 | 大和町 大草 | 県(砂防) | 砂防ダム | | | | | | | | | | |
| ⑧ | [5] | 129 | ○ | | 姥ヶ原山園有林 | 三原市 | 大和町 姥ヶ原 | 国(治山) | 治山ダム | | | | | | | | | | |
| ⑧ | [5] | 130 | ○ | | 姥ヶ原山園有林 | 三原市 | 大和町 姥ヶ原 | 国(治山) | 山腹工 | | | | | | | | | | |
| ⑧ | [5] | 413 | | ○ | 河頭隣2 | 三原市 | 大和町 大草 | 県(砂防) | 砂防ダム | | | | | ○ | | | | | |
| ⑧ | [5] | 422 | | ○ | 鐘葉山地区 | 三原市 | 大和町 平坂 鐘葉山 | 県(治山) | 治山ダム | | | | | | | | | | |
| ⑧ | [6] | 131 | ○ | | 中西地区 | 三原市 | 八幡町 野串 | 市町(急傾斜) | 急傾斜地対策 | | | | | | | | | | |
| ⑧ | [7] | 132 | ○ | | 用倉山園有林 | 三原市 | 本郷町 船木 | 国(治山) | 治山ダム | | | | | | | | | | |
| ⑧ | [7] | 133 | ○ | | 用倉山園有林 | 三原市 | 本郷町 船木 | 国(治山) | 治山ダム | | | | | | | | | | |
| ⑧ | [7] | 134 | ○ | | 用倉山園有林 | 三原市 | 本郷町 船木 | 国(治山) | 治山ダム | | | | | | | | | | |
| ⑧ | [7] | 135 | ○ | ○ | 善入寺川支川3隣 | 三原市 | 本郷町 善入寺 | 県(砂防) | 砂防ダム | | | | | ○ | ○ | ○ | | | |
| ⑧ | [7] | 424 | | ○ | 紹木地区 | 三原市 | 本郷町 船木 | 県(治山) | 流路工 | | | | | | | | | | |
| ⑧ | [8] | 136 | ○ | | 仏道寺山園有林 | 三原市 | 高坂町 | 国(治山) | 山腹工 | | | | | | | | | | |
| ⑧ | [8] | 137 | ○ | | 仏道寺山園有林 | 三原市 | 高坂町 | 国(治山) | 山腹工 | | | | | | | | | | |
| ⑧ | [8] | 138 | ○ | | 大長寺川2地区 | 三原市 | 小坂町 | 市町(急傾斜) | 急傾斜地対策 | | | | | | | | | | |
| ⑧ | [9] | 139 | ○ | | 白金山地区 | 三原市 | 本郷町 上北方 白金山 | 県(治山) | 治山ダム | | | | | | | | | | |
| ⑧ | [9] | 140 | ○ | ○ | 龍王平地区 | 三原市 | 本郷町 上北方 龍王平 | 県(治山) | 治山ダム | | | | | | | | | | |
| ⑧ | [9] | 141 | ○ | | 油免地区 | 三原市 | 本郷町 南方 | 市町(急傾斜) | 急傾斜地対策 | | | | | | | | | | |
| ⑧ | [9] | 423 | | ○ | 新井谷地区 | 三原市 | 本郷町 南方 新井谷 | 県(治山) | 治山ダム | | | | | | | | | | |
| ⑧ | [10] | 142 | ○ | | 平陸地区 | 三原市 | 沼田東町 納所 | 市町(急傾斜) | 急傾斜地対策 | | | | | | | | | | |
| ⑧ | [10] | 143 | ○ | | 短草地区 | 三原市 | 長谷 2丁目 | 市町(急傾斜) | 急傾斜地対策 | | | | | | | | | | |

平成30年7月豪雨災害 砂防・治山施設整備計画(緊急事業・激特事業等)事業箇所一覧表

資料

令和3年3月末時点

※事業着手済とは、工事の公告または指名通知済の箇所を指す。

| 整備計画図 | 詳細番号 | 箇所番号 | 緊急事業 | 激特等 | 深流名・箇所名 | 市町名 | 所在 | 対応主体 | 施設概要 | 緊急事業 | | | | 激特事業等 | | | 備考 | |
|-------|------|------|------|-----|------------|-----|------------|---------|--------|-------|-----|------|----|------------|-----|------|----|--------------|
| | | | | | | | | | | 事業着手済 | 契約済 | 現場着手 | 完了 | 緊急事業概成目標時期 | 契約済 | 現場着手 | | 主砂災害対策施設工事完了 |
| ⑧ | 【11】 | 144 | ○ | ○ | 三上砂防川 | 三原市 | 木原 6丁目 | 県(砂防) | 砂防ダム | ○ | ○ | ○ | ○ | | ○ | ○ | ○ | |
| ⑧ | 【11】 | 412 | | ○ | 茨井川支川6 | 三原市 | 木原町 | 県(砂防) | 砂防ダム | ○ | ○ | ○ | ○ | | ○ | ○ | ○ | |
| ⑧ | 【11】 | 416 | | ○ | 赤石川 | 三原市 | 木原二丁目 | 県(砂防) | 砂防ダム | ○ | ○ | ○ | ○ | | | | | |
| ⑧ | 【11】 | 417 | | ○ | 柳川 | 三原市 | 木原三丁目 | 県(砂防) | 砂防ダム | ○ | ○ | ○ | ○ | | | | | |
| ⑧ | 【12】 | 145 | ○ | | 耳澤山園有林 | 三原市 | 小泉町 | 国(治山) | 治山ダム | ○ | ○ | ○ | ○ | | | | | |
| ⑧ | 【12】 | 414 | | ○ | 茨井川支川6 | 三原市 | 沼田東町 小泉 | 県(砂防) | 砂防ダム | ○ | ○ | ○ | ○ | | | | | |
| ⑧ | 【12】 | 415 | | ○ | 天井川支川6橋 | 三原市 | 沼田東町 小泉町 | 県(砂防) | 砂防ダム | ○ | ○ | ○ | ○ | | | | | |
| ⑧ | 【13】 | 426 | | ○ | 田郎丸 | 三原市 | 久井町 江木 田郎丸 | 県(治山) | 山腹工 | | | | | | ○ | ○ | | |
| ⑧ | 【14】 | 425 | | ○ | 所本地区 | 三原市 | 沼田東町 釜山 所本 | 県(治山) | 治山ダム | | | | | | ○ | ○ | | |
| ⑧ | 【15】 | 427 | | ○ | 須波地区 | 三原市 | 豊浦町 須波 | 県(治山) | 治山ダム | | | | | | | | | |
| 【尾道市】 | | | | | | | | | | | | | | | | | | |
| ⑨ | 【1】 | 146 | ○ | | 山行地区 | 尾道市 | 栗原町 山行 | 県(治山) | 治山ダム | ○ | ○ | ○ | ○ | | | | | |
| ⑨ | 【1】 | 147 | ○ | | 防地川隣 | 尾道市 | 防地町 | 県(砂防) | 山腹工 | ○ | ○ | ○ | ○ | | | | | |
| ⑨ | 【1】 | 148 | ○ | ○ | 東鳴滝城川隣2 | 尾道市 | 吉和町 | 県(砂防) | 砂防ダム | ○ | ○ | ○ | ○ | | ○ | ○ | ○ | |
| ⑨ | 【1】 | 149 | ○ | | 東五反田川隣 | 尾道市 | 吉和町 | 県(砂防) | 砂防ダム | ○ | ○ | ○ | ○ | | | | | |
| ⑨ | 【1】 | 150 | ○ | | 瀬見G地区 | 尾道市 | 桜町 | 県(急傾斜) | 急傾斜地対策 | ○ | ○ | ○ | ○ | | | | | |
| ⑨ | 【2】 | 151 | ○ | | 兼吉川隣 | 尾道市 | 向島町 | 県(砂防) | 砂防ダム | ○ | ○ | ○ | ○ | | | | | |
| ⑨ | 【2】 | 152 | ○ | | 川尻地区 | 尾道市 | 向島町 兼広 | 県(急傾斜) | 急傾斜地対策 | ○ | ○ | ○ | ○ | | | | | |
| ⑨ | 【2】 | 153 | ○ | ○ | 南永谷川 | 尾道市 | 向島町 沖条 | 県(砂防) | 砂防ダム | ○ | ○ | ○ | ○ | | ○ | ○ | | |
| ⑨ | 【3】 | 428 | | ○ | 矢原西川 | 尾道市 | 原田町 横山田 | 県(砂防) | 砂防ダム | ○ | ○ | ○ | ○ | | | | | |
| ⑨ | 【4】 | 429 | | ○ | ソトラス川 | 尾道市 | 瀬戸田町 萩 | 県(砂防) | 砂防ダム | ○ | ○ | ○ | ○ | | | | | |
| 【福山市】 | | | | | | | | | | | | | | | | | | |
| ⑩ | 【1】 | 154 | ○ | | 長通地区 | 福山市 | 神辺町 下竹田 | 市町(急傾斜) | 急傾斜地対策 | ○ | ○ | ○ | ○ | | | | | |
| ⑩ | 【2】 | 155 | ○ | ○ | 上山寺4地区 | 福山市 | 駅家町 上山寺 | 県(治山) | 治山ダム | ○ | ○ | ○ | ○ | | | | | |
| ⑩ | 【2】 | 156 | ○ | | 天谷山園有林 | 福山市 | 神村町 | 国(治山) | 治山ダム | ○ | ○ | ○ | ○ | | | | | |
| ⑩ | 【2】 | 431 | | ○ | 長者原地区 | 福山市 | 赤坂町 長者原 | 県(治山) | 治山ダム | ○ | ○ | ○ | ○ | | | | | |
| ⑩ | 【2】 | 434 | | ○ | 神村町(13区)地区 | 福山市 | 神村町 (13区) | 県(治山) | 治山ダム | ○ | ○ | ○ | ○ | | | | | |
| ⑩ | 【2】 | 437 | | ○ | 上山寺1地区 | 福山市 | 駅家町 上山寺 | 県(治山) | 治山ダム | ○ | ○ | ○ | ○ | | | | | |
| ⑩ | 【2】 | 438 | | ○ | 上山寺2地区 | 福山市 | 駅家町 上山寺 | 県(治山) | 治山ダム | ○ | ○ | ○ | ○ | | ○ | ○ | | |
| ⑩ | 【2】 | 439 | | ○ | 上山寺3地区 | 福山市 | 駅家町 上山寺 | 県(治山) | 治山ダム | ○ | ○ | ○ | ○ | | | | | |
| ⑩ | 【3】 | 157 | ○ | | 横尾C地区 | 福山市 | 千田町 4丁目 | 市町(急傾斜) | 急傾斜地対策 | ○ | ○ | ○ | ○ | | | | | |
| ⑩ | 【3】 | 158 | ○ | | 西深津地区 | 福山市 | 西深津町 7丁目 | 市町(急傾斜) | 急傾斜地対策 | ○ | ○ | ○ | ○ | | | | | |
| ⑩ | 【4】 | 159 | ○ | | 春日町浦上地区 | 福山市 | 春日町 浦上 | 市町(急傾斜) | 急傾斜地対策 | ○ | ○ | ○ | ○ | | | | | |
| ⑩ | 【4】 | 160 | ○ | | 通り地区 | 福山市 | 春日町 浦上 | 市町(急傾斜) | 急傾斜地対策 | ○ | ○ | ○ | ○ | | | | | |
| ⑩ | 【4】 | 161 | ○ | | 宝部川地区 | 福山市 | 引野町 | 市町(急傾斜) | 急傾斜地対策 | ○ | ○ | ○ | ○ | | | | | |
| ⑩ | 【4】 | 433 | | ○ | 大門地区 | 福山市 | 大門町 大門 | 県(治山) | 山腹工 | ○ | ○ | ○ | ○ | | ○ | ○ | ○ | |
| ⑩ | 【5】 | 162 | ○ | | 四区地区 | 福山市 | 神村町 | 市町(急傾斜) | 急傾斜地対策 | ○ | ○ | ○ | ○ | | | | | |
| ⑩ | 【5】 | 163 | ○ | | 神村三区地区 | 福山市 | 神村町 生田 | 県(治山) | 治山ダム | ○ | ○ | ○ | ○ | | | | | |
| ⑩ | 【5】 | 164 | ○ | | 神村五区地区 | 福山市 | 神村町 | 県(治山) | 山腹工等 | ○ | ○ | ○ | ○ | | | | | |
| ⑩ | 【5】 | 165 | ○ | ○ | 萩之尾川隣 | 福山市 | 神村町 | 県(砂防) | 砂防ダム | ○ | ○ | ○ | ○ | | ○ | ○ | | |
| ⑩ | 【5】 | 166 | ○ | | 鹿田地区 | 福山市 | 赤坂町 赤坂 | 市町(急傾斜) | 急傾斜地対策 | ○ | ○ | ○ | ○ | | | | | |
| ⑩ | 【5】 | 430 | | ○ | 赤坂地区 | 福山市 | 赤坂町 赤坂 | 県(治山) | 山腹工 | ○ | ○ | ○ | ○ | | | | | |
| ⑩ | 【6】 | 167 | ○ | | 長崎地区 | 福山市 | 引野町 | 市町(急傾斜) | 急傾斜地対策 | ○ | ○ | ○ | ○ | | | | | |
| ⑩ | 【7】 | 168 | ○ | | 福船地区 | 福山市 | 沼隈町 能登原 | 市町(急傾斜) | 急傾斜地対策 | ○ | ○ | ○ | ○ | | | | | |
| ⑩ | 【7】 | 442 | | ○ | 草深地区 | 福山市 | 沼隈町 草深 | 県(治山) | 山腹工 | ○ | ○ | ○ | ○ | | ○ | ○ | | |
| ⑩ | 【8】 | 169 | ○ | | 日茅地区 | 福山市 | 朝町 | 県(急傾斜) | 急傾斜地対策 | ○ | ○ | ○ | ○ | | | | | |
| ⑩ | 【8】 | 170 | ○ | | 築堤地区 | 福山市 | 朝町 | 県(急傾斜) | 急傾斜地対策 | ○ | ○ | ○ | ○ | | | | | |
| ⑩ | 【8】 | 432 | | ○ | 田尻町地区 | 福山市 | 田尻町 | 県(治山) | 治山ダム | ○ | ○ | ○ | ○ | | ○ | ○ | | |
| ⑩ | 【9】 | 435 | | ○ | 下加茂地区 | 福山市 | 加茂町 下加茂 | 県(治山) | 治山ダム | ○ | ○ | ○ | ○ | | | | | |
| ⑩ | 【9】 | 436 | | ○ | 笠楯地区 | 福山市 | 加茂町 栗根 | 県(治山) | 治山ダム | ○ | ○ | ○ | ○ | | | | | |
| ⑩ | 【9】 | 440 | | ○ | 西中条地区 | 福山市 | 神辺町 西中条 | 県(治山) | 治山ダム | ○ | ○ | ○ | ○ | | ○ | ○ | ○ | |
| ⑩ | 【10】 | 441 | | ○ | 米道地区 | 福山市 | 神辺町 下御領 米道 | 県(治山) | 治山ダム | ○ | ○ | ○ | ○ | | | | | |
| ⑩ | 【11】 | 443 | | ○ | 下安井地区 | 福山市 | 新市町 下安井 | 県(治山) | 治山ダム | ○ | ○ | ○ | ○ | | ○ | ○ | ○ | |

平成30年7月豪雨災害 砂防・治山施設整備計画(緊急事業・激特事業等)事業箇所一覧表

資料

令和3年3月末時点

※事業着手済とは、工事の公告または指名通知済の箇所を指す。

| 整備計画図 | 詳細番号 | 箇所番号 | 緊急事業 | 激特等 | 深流名・箇所名 | 市町名 | 所在 | 対応主体 | 施設概要 | 緊急事業 | | | | 激特事業等 | | | 備考 |
|--------|------|------|------|-----|------------|------|--------------|---------|----------|-------|-----|------|----|------------|-----|------|----|
| | | | | | | | | | | 事業着手済 | 契約済 | 現場着手 | 完了 | 緊急事業概成目標時期 | 契約済 | 現場着手 | |
| 【府中市】 | | | | | | | | | | | | | | | | | |
| ⑪ | 【1】 | 171 | ○ | | 矢多田地区 | 府中市 | 上下町 矢多田 | 県(治山) | 治山ダム | ○ | ○ | ○ | ○ | | | | |
| ⑪ | 【1】 | 447 | | ○ | 矢多田地区 | 府中市 | 上下町 矢多田 | 県(治山) | 治山ダム | / | / | / | / | / | / | / | / |
| ⑪ | 【2】 | 172 | ○ | | 角目4地区 | 府中市 | 木野山町 | 県(急傾斜) | 急傾斜地対策 | ○ | ○ | ○ | ○ | | | | |
| ⑪ | 【3】 | 173 | ○ | ○ | 宮ノ関川 | 府中市 | 河佐町 | 県(砂防) | 砂防ダム | ○ | ○ | ○ | | R3年10月 | ○ | ○ | |
| ⑪ | 【3】 | 174 | ○ | | 別両路地区 | 府中市 | 荒谷町 別両路 | 県(治山) | 治山ダム | ○ | ○ | ○ | ○ | | | | |
| ⑪ | 【3】 | 175 | ○ | | 東谷地区 | 府中市 | 本山町 | 市町(急傾斜) | 急傾斜地対策 | ○ | ○ | ○ | ○ | | | | |
| ⑪ | 【3】 | 176 | ○ | | 府中地区 | 府中市 | 府中町 | 市町(急傾斜) | 急傾斜地対策 | ○ | ○ | ○ | ○ | | | | |
| ⑪ | 【3】 | 445 | | ○ | 本山町地区 | 府中市 | 本山町 | 県(治山) | 治山ダム | / | / | / | / | | ○ | ○ | |
| ⑪ | 【3】 | 446 | | ○ | 谷山西平地区 | 府中市 | 本山町 谷山西平 | 県(治山) | 治山ダム | / | / | / | / | | | | |
| ⑪ | 【4】 | 177 | ○ | | 土生地区 | 府中市 | 土生町 | 市町(急傾斜) | 急傾斜地対策 | ○ | ○ | ○ | ○ | | | | |
| ⑪ | 【4】 | 178 | ○ | | 粟柄地区 | 府中市 | 粟柄町 | 市町(急傾斜) | 急傾斜地対策 | ○ | ○ | ○ | ○ | | | | |
| ⑪ | 【5】 | 444 | | ○ | 観音谷川 | 府中市 | 広谷町 | 県(砂防) | 砂防ダム | / | / | / | / | | | | |
| 【庄原市】 | | | | | | | | | | | | | | | | | |
| ⑫ | 【1】 | 179 | ○ | | 高瀬(4040)地区 | 庄原市 | 口和町 永田 | 市町(急傾斜) | 急傾斜地対策 | ○ | ○ | ○ | ○ | | | | |
| 【東広島市】 | | | | | | | | | | | | | | | | | |
| ⑬ | 【1】 | 180 | ○ | ○ | 杉坂下川隣 | 東広島市 | 志和町 志和堀 杉坂下 | 県(砂防) | 砂防ダム | ○ | ○ | ○ | ○ | | ○ | ○ | |
| ⑬ | 【1】 | 479 | | ○ | 元広地区 | 東広島市 | 志和町 志和東 元広 | 県(治山) | 治山ダム | / | / | / | / | | | | |
| ⑬ | 【2】 | 181 | ○ | | 小竹4地区 | 東広島市 | 高屋町 達賀 | 市町(急傾斜) | 急傾斜地対策 | ○ | ○ | ○ | ○ | | | | |
| ⑬ | 【2】 | 490 | | ○ | 穿山地区 | 東広島市 | 福富町 上戸野 平山 | 県(治山) | 山腹工 | / | / | / | / | | | | |
| ⑬ | 【2】 | 491 | | ○ | 西田河内1地区 | 東広島市 | 福富町 上戸野 西田河内 | 県(治山) | 治山ダム | / | / | / | / | | | | |
| ⑬ | 【2】 | 492 | | ○ | 西田河内2地区 | 東広島市 | 福富町 上戸野 西田河内 | 県(治山) | 治山ダム | / | / | / | / | | | | |
| ⑬ | 【3】 | 182 | ○ | | 鹿之巣地区 | 東広島市 | 河内町 宇山 鹿之巣 | 県(治山) | 治山ダム・山腹工 | ○ | ○ | ○ | ○ | | | | |
| ⑬ | 【3】 | 183 | ○ | | 小田地区 | 東広島市 | 河内町 小田 | 県(治山) | 治山ダム | ○ | ○ | ○ | ○ | | | | |
| ⑬ | 【3】 | 501 | | ○ | 岳ヶ城地区 | 東広島市 | 河内町 宇山 岳ヶ城 | 県(治山) | 山腹工 | / | / | / | / | | | | |
| ⑬ | 【4】 | 184 | ○ | ○ | 小野川左3 | 東広島市 | 志和町 別府 | 県(砂防) | 砂防ダム | ○ | ○ | ○ | ○ | | ○ | ○ | |
| ⑬ | 【4】 | 185 | ○ | ○ | 喜岡川 | 東広島市 | 志和町 別府 | 県(砂防) | 砂防ダム | ○ | ○ | ○ | ○ | | ○ | ○ | |
| ⑬ | 【4】 | 186 | ○ | | 瑞道川 | 東広島市 | 志和町 別府 | 県(砂防) | 砂防ダム | ○ | ○ | ○ | ○ | | | | |
| ⑬ | 【4】 | 187 | ○ | ○ | 奥屋川右1 | 東広島市 | 志和町 奥屋 | 県(砂防) | 砂防ダム | ○ | ○ | ○ | ○ | | ○ | ○ | |
| ⑬ | 【4】 | 449 | | ○ | 真岡川2 | 東広島市 | 志和町 別府 | 県(砂防) | 砂防ダム | / | / | / | / | | | | |
| ⑬ | 【4】 | 476 | | ○ | 大谷山地区 | 東広島市 | 志和町 奥屋 大谷山 | 県(治山) | 治山ダム | / | / | / | / | | | | |
| ⑬ | 【4】 | 477 | | ○ | 王地ヶ谷山地区 | 東広島市 | 志和町 別府 王地ヶ谷山 | 県(治山) | 山腹工 | / | / | / | / | | | | |
| ⑬ | 【4】 | 478 | | ○ | 向イ山地区 | 東広島市 | 志和町 別府 向イ山 | 県(治山) | 治山ダム | / | / | / | / | | | | |
| ⑬ | 【5】 | 188 | ○ | | 中防4地区 | 東広島市 | 高屋町 高屋東 | 市町(急傾斜) | 急傾斜地対策 | ○ | ○ | ○ | ○ | | | | |
| ⑬ | 【5】 | 189 | ○ | | 上瀬750地区 | 東広島市 | 河内町 入野 | 市町(急傾斜) | 急傾斜地対策 | ○ | ○ | ○ | ○ | | | | |
| ⑬ | 【5】 | 498 | | ○ | 董山地区 | 東広島市 | 河内町 入野 董山 | 県(治山) | 治山ダム | / | / | / | / | | | | |
| ⑬ | 【6】 | 190 | ○ | ○ | 奥家川1 | 東広島市 | 河内町 中河内 | 県(砂防) | 砂防ダム | ○ | ○ | ○ | ○ | | ○ | ○ | ○ |
| ⑬ | 【6】 | 502 | | ○ | 牛ノ首山地区 | 東広島市 | 河内町 中河内 牛ノ首山 | 県(治山) | 治山ダム | / | / | / | / | | | | |
| ⑬ | 【7】 | 191 | ○ | | 兼重地区 | 東広島市 | 志和町 七条榎坂 兼重 | 県(治山) | 山腹工等 | ○ | ○ | ○ | ○ | | | | |
| ⑬ | 【7】 | 192 | ○ | | 八本松地区 | 東広島市 | 八本松西 | 国(治山) | 治山ダム等 | ○ | ○ | ○ | ○ | | | | |
| ⑬ | 【7】 | 193 | ○ | | 八本松地区 | 東広島市 | 八本松町 | 国(治山) | 治山ダム等 | ○ | ○ | ○ | ○ | | | | |
| ⑬ | 【7】 | 470 | | ○ | 原1地区 | 東広島市 | 八本松町 原 | 県(治山) | 治山ダム | / | / | / | / | | | | |
| ⑬ | 【7】 | 471 | | ○ | 原2地区 | 東広島市 | 八本松町 原 | 県(治山) | 治山ダム | / | / | / | / | | | | |
| ⑬ | 【7】 | 472 | | ○ | 原3地区 | 東広島市 | 八本松町 原 | 県(治山) | 治山ダム | / | / | / | / | | | | |
| ⑬ | 【7】 | 473 | | ○ | 原4地区 | 東広島市 | 八本松町 原 | 県(治山) | 治山ダム | / | / | / | / | | | | |
| ⑬ | 【8】 | 194 | ○ | | 寺家地区 | 東広島市 | 西条町 寺家 | 県(治山) | 治山ダム | ○ | ○ | ○ | ○ | | | | |
| ⑬ | 【8】 | 195 | ○ | | 坂井谷地区 | 東広島市 | 西条町 吉行 坂井谷 | 県(治山) | 治山ダム | ○ | ○ | ○ | ○ | | | | |
| ⑬ | 【8】 | 196 | ○ | | 後追地区 | 東広島市 | 西条町 吉行 後追 | 県(治山) | 治山ダム | ○ | ○ | ○ | ○ | | | | |
| ⑬ | 【8】 | 197 | ○ | | 高屋地区 | 東広島市 | 高屋町 宮領 | 国(治山) | 治山ダム等 | ○ | ○ | ○ | ○ | | | | |
| ⑬ | 【8】 | 198 | ○ | | 高屋地区 | 東広島市 | 高屋町 宮領 | 国(治山) | 治山ダム等 | ○ | ○ | ○ | ○ | | | | |
| ⑬ | 【8】 | 199 | ○ | | 高屋地区 | 東広島市 | 高屋町 郷 | 国(治山) | 治山ダム等 | ○ | ○ | ○ | ○ | | | | |
| ⑬ | 【8】 | 458 | | ○ | 大平山地区 | 東広島市 | 西条町 土丸 大平山 | 県(治山) | 治山ダム | / | / | / | / | | | | |

平成30年7月豪雨災害 砂防・治山施設整備計画(緊急事業・激特事業等)事業箇所一覧表

資料

令和3年3月末時点

※事業着手済とは、工事の公告または指名通知済の箇所を指す。

| 整備計画図 | 詳細番号 | 箇所番号 | 緊急事業 | 激特等 | 深流名・箇所名 | 市町名 | 所在 | 対応主体 | 施設概要 | 緊急事業 | | | | 緊急事業概成目標時期 | 激特事業等 | | 備考 |
|-------|------|------|------|-----|-----------|------|--------------|---------|--------|-------|-----|------|----|------------|-------|------|----|
| | | | | | | | | | | 事業着手済 | 契約済 | 現場着手 | 完了 | | 契約済 | 現場着手 | |
| ⑬ | 【8】 | 480 | | ○ | 福木1地区 | 東広島市 | 高屋町 福木 | 県(治山) | 治山ダム | | | | | | | | |
| ⑬ | 【8】 | 481 | | ○ | 福木2地区 | 東広島市 | 高屋町 福木 | 県(治山) | 治山ダム | | | | | | | | |
| ⑬ | 【9】 | 200 | ○ | | 高屋地区 | 東広島市 | 高屋町 清口 | 国(治山) | 山腹工等 | ○ | ○ | ○ | ○ | | | | |
| ⑬ | 【9】 | 201 | ○ | | 高屋地区 | 東広島市 | 高屋町 重兼 | 国(治山) | 治山ダム等 | ○ | ○ | ○ | ○ | | | | |
| ⑬ | 【9】 | 202 | ○ | | 高屋地区 | 東広島市 | 高屋町 重兼 | 国(治山) | 治山ダム等 | ○ | ○ | ○ | ○ | | | | |
| ⑬ | 【9】 | 203 | ○ | | 高屋地区 | 東広島市 | 高屋町 重兼 | 国(治山) | 治山ダム等 | ○ | ○ | ○ | ○ | | | | |
| ⑬ | 【9】 | 204 | ○ | | 小谷地区 | 東広島市 | 高屋町 小谷 | 県(治山) | 治山ダム | ○ | ○ | ○ | ○ | | | | |
| ⑬ | 【9】 | 205 | ○ | | 河内町2726地区 | 東広島市 | 河内町 入野 | 市町(急傾斜) | 急傾斜地対策 | ○ | ○ | ○ | ○ | | | | |
| ⑬ | 【10】 | 206 | ○ | | 河内町下大内原 | 東広島市 | 河内町 入野 | 県(砂防) | 砂防ダム | ○ | ○ | ○ | ○ | | | | |
| ⑬ | 【10】 | 207 | ○ | | 東山地区 | 東広島市 | 河内町 入野 東山 | 県(治山) | 山腹工等 | ○ | ○ | ○ | ○ | | | | |
| ⑬ | 【10】 | 499 | | ○ | 大内原1地区 | 東広島市 | 河内町 入野 大内原 | 県(治山) | 治山ダム | | | | | | | | |
| ⑬ | 【10】 | 500 | | ○ | 大内原2地区 | 東広島市 | 河内町 入野 大内原 | 県(治山) | 治山ダム | | | | | | | | |
| ⑬ | 【11】 | 208 | ○ | | 吉河川支川 | 東広島市 | 八本松町 原 | 県(砂防) | 砂防ダム | ○ | ○ | ○ | ○ | | | | |
| ⑬ | 【11】 | 209 | ○ | | 吉川A地区 | 東広島市 | 八本松町 吉川 | 県(治山) | 治山ダム | ○ | ○ | ○ | ○ | | | | |
| ⑬ | 【11】 | 210 | ○ | | 吉川B地区 | 東広島市 | 八本松町 吉川 | 県(治山) | 治山ダム | ○ | ○ | ○ | ○ | | | | |
| ⑬ | 【11】 | 211 | ○ | | 吉川C地区 | 東広島市 | 八本松町 吉川 | 県(治山) | 山腹工等 | ○ | ○ | ○ | ○ | | | | |
| ⑬ | 【11】 | 457 | | ○ | 下見地区 | 東広島市 | 西条町 下見 | 県(治山) | 山腹工 | | | | | ○ | ○ | | |
| ⑬ | 【11】 | 467 | | ○ | 吉川1地区 | 東広島市 | 八本松町 吉川 | 県(治山) | 治山ダム | | | | | ○ | ○ | | |
| ⑬ | 【11】 | 468 | | ○ | 吉川2地区 | 東広島市 | 八本松町 吉川 | 県(治山) | 山腹工 | | | | | | | | |
| ⑬ | 【11】 | 469 | | ○ | 吉川3地区 | 東広島市 | 八本松町 吉川 | 県(治山) | 治山ダム | | | | | | | | |
| ⑬ | 【11】 | 474 | | ○ | 原5地区 | 東広島市 | 八本松町 原 | 県(治山) | 治山ダム | | | | | | | | |
| ⑬ | 【12】 | 212 | ○ | | 小瀬原1地区 | 東広島市 | 西条町 田口 | 市町(急傾斜) | 急傾斜地対策 | ○ | ○ | ○ | ○ | | | | |
| ⑬ | 【12】 | 213 | ○ | ○ | 大宮川 | 東広島市 | 西条町 下三永 | 県(砂防) | 砂防ダム | ○ | ○ | ○ | ○ | ○ | ○ | | |
| ⑬ | 【12】 | 214 | ○ | ○ | 本願川隣 | 東広島市 | 西条町 下三永 | 県(砂防) | 砂防ダム | ○ | ○ | ○ | ○ | ○ | ○ | | |
| ⑬ | 【12】 | 459 | | ○ | 二ツ掛地区 | 東広島市 | 西条町 下三永 二ツ掛 | 県(治山) | 治山ダム | | | | | | | | |
| ⑬ | 【12】 | 460 | | ○ | 前境地区 | 東広島市 | 西条町 下三永 前境 | 県(治山) | 治山ダム | | | | | ○ | ○ | | |
| ⑬ | 【12】 | 464 | | ○ | 南竜王地区 | 東広島市 | 西条町 御園宇 南竜王 | 県(治山) | 治山ダム | | | | | | | | |
| ⑬ | 【13】 | 215 | ○ | | 黒瀬川左6隣 | 東広島市 | 西条町 郷曾 | 県(砂防) | 砂防ダム | ○ | ○ | ○ | ○ | | | | |
| ⑬ | 【13】 | 461 | | ○ | 山田1地区 | 東広島市 | 西条町 郷曾 山田 | 県(治山) | 治山ダム | | | | | | | | |
| ⑬ | 【13】 | 462 | | ○ | 山田2地区 | 東広島市 | 西条町 郷曾 山田 | 県(治山) | 治山ダム | | | | | | | | |
| ⑬ | 【13】 | 463 | | ○ | 荒谷平五郎地区 | 東広島市 | 西条町 郷曾 荒谷平五郎 | 県(治山) | 治山ダム | | | | | | | | |
| ⑬ | 【13】 | 487 | | ○ | 遠見岩地区 | 東広島市 | 黒瀬町 大多田 遠見岩 | 県(治山) | 治山ダム | | | | | | | | |
| ⑬ | 【14】 | 216 | ○ | | 津江上条地区 | 東広島市 | 黒瀬町 津江 | 市町(急傾斜) | 急傾斜地対策 | ○ | ○ | ○ | ○ | | | | |
| ⑬ | 【15】 | 217 | ○ | | 黒瀬地区 | 東広島市 | 黒瀬町 上保田 | 国(治山) | 治山ダム等 | ○ | ○ | ○ | ○ | | | | |
| ⑬ | 【15】 | 218 | ○ | | 黒瀬地区 | 東広島市 | 黒瀬町 曾田 | 国(治山) | 治山ダム等 | ○ | ○ | ○ | ○ | | | | |
| ⑬ | 【15】 | 219 | ○ | | 黒瀬地区 | 東広島市 | 黒瀬町 乃美尾 | 国(治山) | 治山ダム等 | ○ | ○ | ○ | ○ | | | | |
| ⑬ | 【15】 | 220 | ○ | | 乃美尾地区 | 東広島市 | 黒瀬町 乃美尾 | 県(治山) | 治山ダム | ○ | ○ | ○ | ○ | | | | |
| ⑬ | 【15】 | 221 | ○ | | 岩谷上条2地区 | 東広島市 | 黒瀬町 宗近柳園 | 市町(急傾斜) | 急傾斜地対策 | ○ | ○ | ○ | ○ | | | | |
| ⑬ | 【15】 | 484 | | ○ | 藤ゴウロ地区 | 東広島市 | 黒瀬町 乃美尾 藤ゴウロ | 県(治山) | 治山ダム | | | | | | | | |
| ⑬ | 【15】 | 485 | | ○ | 大谷平地区 | 東広島市 | 黒瀬町 宗近柳園 大谷平 | 県(治山) | 治山ダム | | | | | | | | |
| ⑬ | 【15】 | 486 | | ○ | 箕越地区 | 東広島市 | 黒瀬町 宗近柳園 箕越 | 県(治山) | 治山ダム | | | | | | | | |
| ⑬ | 【16】 | 222 | ○ | | 大田地区 | 東広島市 | 安芸津町 大田 | 県(治山) | 治山ダム | ○ | ○ | ○ | ○ | | | | |
| ⑬ | 【17】 | 223 | ○ | ○ | 紋舞中西谷 | 東広島市 | 安芸津町 三津 | 県(砂防) | 砂防ダム | ○ | ○ | ○ | ○ | ○ | ○ | | |
| ⑬ | 【17】 | 452 | | ○ | 紋舞中東谷 | 東広島市 | 安芸津町 三津 | 県(砂防) | 砂防ダム | | | | | | | | |
| ⑬ | 【17】 | 503 | | ○ | 花之木地区 | 東広島市 | 安芸津 三津 花之木 | 県(治山) | 治山ダム | | | | | | | | |
| ⑬ | 【17】 | 504 | | ○ | 小畑地区 | 東広島市 | 安芸津 風早 小畑 | 県(治山) | 治山ダム | | | | | | | | |
| ⑬ | 【18】 | 224 | ○ | ○ | 小谷川 | 東広島市 | 黒瀬町 市瀬田 | 県(砂防) | 砂防ダム | ○ | ○ | ○ | ○ | ○ | ○ | | |
| ⑬ | 【19】 | 488 | | ○ | 上ノ山地区 | 東広島市 | 福富町 上竹仁 上ノ山 | 県(治山) | 山腹工 | | | | | ○ | ○ | ○ | |
| ⑬ | 【19】 | 489 | | ○ | 布谷地区 | 東広島市 | 福富町 上竹仁 布谷 | 県(治山) | 山腹工 | | | | | ○ | ○ | ○ | |
| ⑬ | 【20】 | 448 | | ○ | 正力川 | 東広島市 | 八本末町 正力 | 県(砂防) | 砂防ダム | | | | | | | | |
| ⑬ | 【20】 | 450 | | ○ | 南城川 | 東広島市 | 八本松町 正力 | 県(砂防) | 砂防ダム | | | | | | | | |
| ⑬ | 【20】 | 451 | | ○ | 上藤田川 | 東広島市 | 八本松町 飯田 | 県(砂防) | 砂防ダム | | | | | | | | |
| ⑬ | 【20】 | 475 | | ○ | 南城山地区 | 東広島市 | 八本松町 正力 南城山 | 県(治山) | 治山ダム | | | | | | | | |

平成30年7月豪雨災害 砂防・治山施設整備計画(緊急事業・激特事業等)事業箇所一覧表

資料

令和3年3月末時点

※事業着手済とは、工事の公告または指名通知済の箇所を指す。

| 整備計画図 | 詳細番号 | 箇所番号 | 緊急事業 | 激特等 | 深流名・箇所名 | 市町名 | 所在 | 対応主体 | 施設概要 | 緊急事業 | | | | 激特事業等 | | | 備考 | |
|---------|------|------|------|-----|---------|-------|--------------|---------|-------------|-------|-----|------|----|--------------------|-----|------|----|---------------------------|
| | | | | | | | | | | 事業着手済 | 契約済 | 現場着手 | 完了 | 緊急事業 構成目標 時期 | 契約済 | 現場着手 | | 主砂災害 対策施設 工事を 完了 |
| ⑬ | [21] | 453 | ○ | ○ | 大掛地区 | 東広島市 | 西条町 福本 大掛 | 県(治山) | 治山ダム | | | | | | | | | |
| ⑬ | [21] | 454 | ○ | ○ | 美郷地区 | 東広島市 | 西条町 福本 美郷 | 県(治山) | 治山ダム | | | | | | ○ | ○ | ○ | |
| ⑬ | [21] | 455 | ○ | ○ | 吉行山地区 | 東広島市 | 西条町 福本 吉行山 | 県(治山) | 治山ダム | | | | | | | | | |
| ⑬ | [21] | 456 | ○ | ○ | サダン地区 | 東広島市 | 西条町 福本 サダン | 県(治山) | 治山ダム | | | | | | | | | |
| ⑬ | [21] | 465 | ○ | ○ | 野平1地区 | 東広島市 | 西条町 大沢 野平 | 県(治山) | 治山ダム | | | | | | | | | |
| ⑬ | [21] | 466 | ○ | ○ | 野平2地区 | 東広島市 | 西条町 大沢 野平 | 県(治山) | 治山ダム | | | | | | | | | |
| ⑬ | [22] | 482 | ○ | ○ | 通賀地区 | 東広島市 | 高屋町 通賀 | 県(治山) | 治山ダム | | | | | | ○ | ○ | | |
| ⑬ | [22] | 483 | ○ | ○ | 高屋郷地区 | 東広島市 | 高屋町 高屋郷 | 県(治山) | 治山ダム | | | | | | | | | |
| ⑬ | [23] | 493 | ○ | ○ | 西串山地区 | 東広島市 | 豊栄町 能良 西串山 | 県(治山) | 治山ダム | | | | | | | | | |
| ⑬ | [23] | 494 | ○ | ○ | 徳善寺山地区 | 東広島市 | 豊栄町 能良 徳善寺山 | 県(治山) | 治山ダム | | | | | | | | | |
| ⑬ | [23] | 495 | ○ | ○ | 浄泉比良地区 | 東広島市 | 豊栄町 安宿 浄泉比良 | 県(治山) | 治山ダム | | | | | | | | | |
| ⑬ | [23] | 496 | ○ | ○ | 神原地区 | 東広島市 | 豊栄町 安宿 神原 | 県(治山) | 治山ダム | | | | | | | | | |
| ⑬ | [24] | 497 | ○ | ○ | 天神岳地区 | 東広島市 | 豊栄町 吉原 天神岳 | 県(治山) | 治山ダム | | | | | | | | | |
| 【廿日市市】 | | | | | | | | | | | | | | | | | | |
| ⑭ | [1] | 225 | ○ | ○ | 赤崎C地区 | 廿日市市 | 宮島口 3丁目 | 市町(急傾斜) | 急傾斜地対策 | ○ | ○ | ○ | ○ | | ○ | ○ | | |
| 【安芸高田市】 | | | | | | | | | | | | | | | | | | |
| ⑮ | [1] | 226 | ○ | ○ | 石佛地区 | 安芸高田市 | 吉田町 中馬 | 市町(急傾斜) | 急傾斜地対策 | ○ | ○ | ○ | ○ | | | | | |
| ⑮ | [2] | 227 | ○ | ○ | 保塚地区 | 安芸高田市 | 向原町 保塚 | 県(治山) | 山腹工等 | ○ | ○ | ○ | ○ | | | | | |
| 【江田島市】 | | | | | | | | | | | | | | | | | | |
| ⑯ | [1] | 228 | ○ | ○ | 切串1丁目地区 | 江田島市 | 江田島町 切串 1丁目 | 県(治山) | 山腹工等 | ○ | ○ | ○ | ○ | | | | | |
| ⑯ | [1] | 229 | ○ | ○ | 水ヶ浦地区 | 江田島市 | 江田島町 水ヶ浦 | 県(治山) | 治山ダム | ○ | ○ | ○ | ○ | | | | | |
| ⑯ | [1] | 230 | ○ | ○ | 長谷川支川 | 江田島市 | 江田島町 切串 | 県(砂防) | 砂防ダム | ○ | ○ | ○ | ○ | | ○ | ○ | | |
| ⑯ | [1] | 231 | ○ | ○ | 長谷川支川2 | 江田島市 | 江田島町 切串 2丁目 | 県(砂防) | 砂防ダム | ○ | ○ | ○ | ○ | | | | | |
| ⑯ | [1] | 511 | ○ | ○ | 東江開地区 | 江田島市 | 江田島町 東江開 | 県(治山) | 治山ダム | | | | | | | | | |
| ⑯ | [1] | 512 | ○ | ○ | 切串1丁目地区 | 江田島市 | 江田島町 切串1丁目 | 県(治山) | 山腹工 | | | | | | | | | |
| ⑯ | [2] | 232 | ○ | ○ | 三吉地区 | 江田島市 | 沖美町 三吉 | 市町(急傾斜) | 急傾斜地対策 | ○ | ○ | ○ | ○ | | | | | |
| ⑯ | [2] | 508 | ○ | ○ | 森の窪川支川1 | 江田島市 | 沖美町 高祖 | 県(砂防) | 砂防ダム | | | | | | | | | |
| ⑯ | [2] | 513 | ○ | ○ | 鶴原1地区 | 江田島市 | 沖美町 美能 鶴原 | 県(治山) | 治山ダム 山腹工 | | | | | | | | | |
| ⑯ | [2] | 514 | ○ | ○ | 鶴原2地区 | 江田島市 | 沖美町 美能 鶴原 | 県(治山) | 治山ダム | | | | | | | | | |
| ⑯ | [2] | 515 | ○ | ○ | 久田地区 | 江田島市 | 沖美町 三吉 久田 | 県(治山) | 治山ダム | | | | | | | | | |
| ⑯ | [2] | 516 | ○ | ○ | 大木地区 | 江田島市 | 能美町 高田 大木 | 県(治山) | 治山ダム | | | | | | | | | |
| ⑯ | [3] | 233 | ○ | ○ | 渡川隣 | 江田島市 | 江田島町 宮の原 1丁目 | 県(砂防) | 山腹工 | ○ | ○ | ○ | ○ | | | | | |
| ⑯ | [3] | 234 | ○ | ○ | 柿ノ木田地区 | 江田島市 | 江田島町 小用 2丁目 | 市町(急傾斜) | 急傾斜地対策 | ○ | ○ | ○ | ○ | | | | | |
| ⑯ | [3] | 235 | ○ | ○ | 宮泊2号地区 | 江田島市 | 江田島町 中央 3丁目 | 市町(急傾斜) | 急傾斜地対策 | ○ | ○ | ○ | ○ | | | | | |
| ⑯ | [3] | 236 | ○ | ○ | 三ツノズ地区 | 江田島市 | 江田島町 中央 3丁目 | 市町(急傾斜) | 急傾斜地対策 | ○ | ○ | ○ | ○ | | | | | |
| ⑯ | [3] | 237 | ○ | ○ | 矢の浦1号地区 | 江田島市 | 江田島町 中央 4丁目 | 市町(急傾斜) | 急傾斜地対策 | ○ | ○ | ○ | ○ | | | | | |
| ⑯ | [3] | 238 | ○ | ○ | バイシ川隣 | 江田島市 | 江田島町 秋月 2丁目 | 県(砂防) | 砂防ダム | ○ | ○ | ○ | ○ | | | | | |
| ⑯ | [3] | 505 | ○ | ○ | 渡川隣2 | 江田島市 | 江田島町 宮の原 1丁目 | 県(砂防) | 山腹工 | | | | | | | | | |
| ⑯ | [3] | 507 | ○ | ○ | フエ工子川 | 江田島市 | 江田島町 小用 | 県(砂防) | 砂防ダム | | | | | | | | | |
| ⑯ | [4] | 239 | ○ | ○ | 是長地区 | 江田島市 | 沖美町 是長 | 市町(急傾斜) | 急傾斜地対策 | ○ | ○ | ○ | ○ | | | | | |
| ⑯ | [4] | 240 | ○ | ○ | 下野川地区 | 江田島市 | 沖美町 畑 | 県(急傾斜) | 急傾斜地対策 | ○ | ○ | ○ | ○ | | | | | |
| ⑯ | [5] | 241 | ○ | ○ | 飛渡瀬2号地区 | 江田島市 | 大柿町 飛渡瀬 | 市町(急傾斜) | 急傾斜地対策 | ○ | ○ | ○ | ○ | | | | | |
| ⑯ | [5] | 242 | ○ | ○ | 翼谷地区 | 江田島市 | 大柿町 飛渡瀬 | 市町(急傾斜) | 急傾斜地対策 | ○ | ○ | ○ | ○ | | | | | |
| ⑯ | [5] | 243 | ○ | ○ | 北迫4号1地区 | 江田島市 | 大柿町 柿浦 | 市町(急傾斜) | 急傾斜地対策 | ○ | ○ | ○ | ○ | | | | | |
| ⑯ | [5] | 244 | ○ | ○ | 北迫4号2地区 | 江田島市 | 大柿町 柿浦 | 市町(急傾斜) | 急傾斜地対策 | ○ | ○ | ○ | ○ | | | | | |
| ⑯ | [5] | 245 | ○ | ○ | 福地区 | 江田島市 | 大柿町 小吉江 | 市町(急傾斜) | 急傾斜地対策 | ○ | ○ | ○ | ○ | | | | | |
| ⑯ | [5] | 506 | ○ | ○ | 秋月川 | 江田島市 | 江田島町 秋月 3丁目 | 県(砂防) | 砂防ダム | | | | | | | | | |
| ⑯ | [5] | 509 | ○ | ○ | 二ツ浜地区 | 江田島市 | 江田島町 二ツ浜 | 県(治山) | 山腹工 | | | | | | | | | |
| ⑯ | [5] | 510 | ○ | ○ | 沖平地区 | 江田島市 | 江田島町 沖平 | 県(治山) | 山腹工 | | | | | | ○ | ○ | | |
| ⑯ | [5] | 517 | ○ | ○ | 長谷地区 | 江田島市 | 大柿町 柿浦 長谷 | 県(治山) | 治山ダム | | | | | | | | | |
| ⑯ | [6] | 246 | ○ | ○ | 北迫1号地区 | 江田島市 | 大柿町 柿浦 | 市町(急傾斜) | 急傾斜地対策 | ○ | ○ | ○ | ○ | | | | | |
| ⑯ | [6] | 247 | ○ | ○ | 大原地区 | 江田島市 | 大柿町 大原 | 市町(急傾斜) | 急傾斜地対策 | ○ | ○ | ○ | ○ | | | | | |

平成30年7月豪雨災害 砂防・治山施設整備計画(緊急事業・激特事業等)事業箇所一覧表

資料

令和3年3月末時点

※事業着手済とは、工事の公告または指名通知済の箇所を指す。

| 整備計画図 | 詳細番号 | 箇所番号 | 緊急事業 | 激特等 | 深流名・箇所名 | 市町名 | 所在 | 対応主体 | 施設概要 | 緊急事業 | | | | 緊急事業概成目標時期 | 激特事業等 | | 備考 | |
|-------|------|------|------|-----|--------------|------|----------|---------|--------|-------|-----|------|----|------------|-------|------|----|---------------|
| | | | | | | | | | | 事業着手済 | 契約済 | 現場着手 | 完了 | | 契約済 | 現場着手 | | 主砂災害対策施設工事を完了 |
| | | | | | | | | | | | | | | | | | | |
| ⑬ | 【6】 | 248 | ○ | | 堀2号地区 | 江田島市 | 大柿町 大原 | 市町(急傾斜) | 急傾斜地対策 | ○ | ○ | ○ | ○ | | | | | |
| ⑬ | 【6】 | 249 | ○ | | 二反田地区 | 江田島市 | 大柿町 深江 | 市町(急傾斜) | 急傾斜地対策 | ○ | ○ | ○ | ○ | | | | | |
| ⑬ | 【6】 | 250 | ○ | | 浜床1地区 | 江田島市 | 大柿町 大君 | 市町(急傾斜) | 急傾斜地対策 | ○ | ○ | ○ | ○ | | | | | |
| ⑬ | 【6】 | 251 | ○ | | 浜床2地区 | 江田島市 | 大柿町 大君 | 市町(急傾斜) | 急傾斜地対策 | ○ | ○ | ○ | ○ | | | | | |
| ⑬ | 【6】 | 252 | ○ | | 大君2号地区 | 江田島市 | 大柿町 大君 | 市町(急傾斜) | 急傾斜地対策 | ○ | ○ | ○ | ○ | | | | | |
| ⑬ | 【6】 | 253 | ○ | ○ | 大君地区 | 江田島市 | 大柿町 大君 | 県(急傾斜) | 急傾斜地対策 | ○ | ○ | ○ | ○ | | ○ | ○ | | |
| 【府中町】 | | | | | | | | | | | | | | | | | | |
| ⑰ | 【1】 | 254 | ○ | ○ | 榎川支川5 | 府中町 | みくまり 1丁目 | 県(砂防) | 砂防ダム | ○ | ○ | ○ | ○ | | ○ | ○ | | |
| ⑰ | 【1】 | 255 | ○ | | 蛇抜山地区 | 府中町 | 蛇抜山 | 県(治山) | 治山ダム | ○ | ○ | ○ | ○ | | | | | |
| ⑰ | 【1】 | 256 | ○ | | 八幡四丁目地区 | 府中町 | 八幡 4丁目 | 市町(急傾斜) | 急傾斜地対策 | ○ | ○ | ○ | ○ | | | | | |
| ⑰ | 【1】 | 257 | ○ | | 浜田四丁目地区 | 府中町 | 浜田 4丁目 | 市町(急傾斜) | 急傾斜地対策 | ○ | ○ | ○ | ○ | | | | | |
| ⑰ | 【1】 | 258 | ○ | | 柳ヶ丘地区 | 府中町 | 柳ヶ丘 | 市町(急傾斜) | 急傾斜地対策 | ○ | ○ | ○ | ○ | | | | | |
| ⑰ | 【1】 | 518 | | ○ | 榎川支川19隣 | 府中町 | 瀬戸ハイム3丁目 | 県(砂防) | 山腹工 | | | | | | | | | |
| ⑰ | 【1】 | 519 | | ○ | 榎川支川112 | 府中町 | 山田 5丁目 | 県(砂防) | 砂防ダム | | | | | | | | | |
| ⑰ | 【1】 | 520 | | ○ | 榎川支川11 | 府中町 | 山田 4丁目 | 県(砂防) | 砂防ダム | | | | | | | | | |
| ⑰ | 【1】 | 521 | | ○ | 八幡川支川18(253) | 府中町 | 八幡 4丁目 | 県(砂防) | 砂防ダム | | | | | | | | | |
| ⑰ | 【1】 | 522 | | ○ | 八幡川支川16 | 府中町 | 八幡 3丁目 | 県(砂防) | 砂防ダム | | | | | | | | | |
| ⑰ | 【1】 | 523 | | ○ | 水分地区 | 府中町 | 水分 | 県(治山) | 治山ダム | | | | | | | | | |
| 【海田町】 | | | | | | | | | | | | | | | | | | |
| ⑱ | 【1】 | 259 | ○ | ○ | 楠木谷川 | 海田町 | 畝 2丁目 | 県(砂防) | 砂防ダム | ○ | ○ | ○ | ○ | | ○ | ○ | | |
| ⑱ | 【1】 | 260 | ○ | ○ | 南幸町13地区 | 海田町 | 南幸町 | 県(急傾斜) | 急傾斜地対策 | ○ | ○ | ○ | ○ | | ○ | ○ | | |
| ⑱ | 【2】 | 524 | | ○ | 羽飛川 | 海田町 | 三迫 2丁目 | 県(砂防) | 砂防ダム | | | | | | | | | |
| ⑱ | 【2】 | 525 | | ○ | 西ノ谷川 | 海田町 | 三迫 3丁目 | 県(砂防) | 砂防ダム | | | | | | | | | |
| ⑱ | 【2】 | 526 | | ○ | 西ノ谷川支川 | 海田町 | 三迫 3丁目 | 県(砂防) | 砂防ダム | | | | | | | | | |
| 【熊野町】 | | | | | | | | | | | | | | | | | | |
| ⑲ | 【1】 | 261 | ○ | | 平谷地区 | 熊野町 | 平谷 | 市町(治山) | 山腹工等 | ○ | ○ | ○ | ○ | | | | | |
| ⑲ | 【1】 | 262 | ○ | | 林ヶ追山地区 | 熊野町 | 林ヶ追山 | 県(治山) | 治山ダム | ○ | ○ | ○ | ○ | | | | | |
| ⑲ | 【1】 | 263 | ○ | | 中倉山園有林 | 熊野町 | 平谷 | 国(治山) | 治山ダム | ○ | ○ | ○ | ○ | | | | | |
| ⑲ | 【1】 | 264 | ○ | | 神田地区 | 熊野町 | 神田 | 市町(治山) | 山腹工等 | ○ | ○ | ○ | ○ | | | | | |
| ⑲ | 【1】 | 265 | ○ | ○ | 二河川支川21隣 | 熊野町 | 川角 5丁目 | 県(砂防) | 砂防ダム | ○ | ○ | ○ | ○ | | ○ | ○ | | |
| ⑲ | 【1】 | 266 | ○ | ○ | 二河川支川21 | 熊野町 | 川角 5丁目 | 県(砂防) | 砂防ダム | ○ | ○ | ○ | ○ | | ○ | ○ | ○ | |
| ⑲ | 【1】 | 267 | ○ | | 川角5丁目19地区 | 熊野町 | 川角 5丁目 | 県(急傾斜) | 急傾斜地対策 | ○ | ○ | ○ | ○ | | | | | |
| ⑲ | 【1】 | 268 | ○ | | 石タケ地区 | 熊野町 | 石タケ | 県(治山) | 治山ダム | ○ | ○ | ○ | ○ | | R3年6月 | | | |
| ⑲ | 【1】 | 269 | ○ | ○ | 熊野川支川36隣 | 熊野町 | 萩原 | 県(砂防) | 砂防ダム | ○ | ○ | ○ | ○ | | ○ | ○ | | |
| ⑲ | 【1】 | 270 | ○ | ○ | 葉山地区 | 熊野町 | 葉山 | 県(治山) | 治山ダム | ○ | ○ | ○ | ○ | | | | | |
| ⑲ | 【1】 | 527 | | ○ | 西ノ谷川 | 熊野町 | 出来庭 | 県(砂防) | 砂防ダム | | | | | | ○ | | | |
| ⑲ | 【1】 | 535 | | ○ | 恵原山地区 | 熊野町 | 恵原山 | 県(治山) | 治山ダム | | | | | | | | | |
| ⑲ | 【1】 | 536 | | ○ | 深原平地区 | 熊野町 | 深原平 | 県(治山) | 治山ダム | | | | | | | | | |
| ⑲ | 【1】 | 539 | | ○ | 涙岩地区 | 熊野町 | 涙岩 | 県(治山) | 治山ダム | | | | | | | | | |
| ⑲ | 【2】 | 271 | ○ | | 堂所山園有林 | 熊野町 | 初神 | 国(治山) | 治山ダム | ○ | ○ | ○ | ○ | | | | | |
| ⑲ | 【2】 | 272 | ○ | | 堂所山園有林 | 熊野町 | 初神 | 国(治山) | 山腹工 | ○ | ○ | ○ | ○ | | | | | |
| ⑲ | 【2】 | 273 | ○ | | 堂所山園有林 | 熊野町 | 初神 | 国(治山) | 山腹工 | ○ | ○ | ○ | ○ | | | | | |
| ⑲ | 【2】 | 274 | ○ | | 堂所山園有林 | 熊野町 | 初神 | 国(治山) | 治山ダム | ○ | ○ | ○ | ○ | | | | | |
| ⑲ | 【2】 | 275 | ○ | | 堂所山園有林 | 熊野町 | 初神 | 国(治山) | 治山ダム | ○ | ○ | ○ | ○ | | | | | |
| ⑲ | 【2】 | 276 | ○ | ○ | 三谷川 | 熊野町 | 初神 | 県(砂防) | 砂防ダム | ○ | ○ | ○ | ○ | | | | | |
| ⑲ | 【2】 | 277 | ○ | | 初神山地区 | 熊野町 | 初神山 | 県(治山) | 治山ダム | ○ | ○ | ○ | ○ | | R3年9月 | | | |
| ⑲ | 【2】 | 278 | ○ | | 熊野川支川11 | 熊野町 | 新宮 | 県(砂防) | 砂防ダム | ○ | ○ | ○ | ○ | | | | | |
| ⑲ | 【2】 | 528 | | ○ | 熊野川支川1 | 熊野町 | 城之郷 | 県(砂防) | 砂防ダム | | | | | | | | | |
| ⑲ | 【2】 | 529 | | ○ | 榎川支川 | 熊野町 | 城之郷 | 県(砂防) | 砂防ダム | | | | | | | | | |
| ⑲ | 【2】 | 530 | | ○ | 海ノ谷川 | 熊野町 | 城之郷 | 県(砂防) | 砂防ダム | | | | | | | | | |
| ⑲ | 【2】 | 531 | | ○ | 熊野川支川2 | 熊野町 | 城之郷 | 県(砂防) | 砂防ダム | | | | | | | | | |
| ⑲ | 【2】 | 532 | | ○ | 堀之谷川 | 熊野町 | 城之郷 | 県(砂防) | 砂防ダム | | | | | | | | | |

平成30年7月豪雨災害 砂防・治山施設整備計画(緊急事業・激特事業等)事業箇所一覧表

資料

令和3年3月末時点

※事業着手済とは、工事の公告または指名通知済の箇所を指す。

| 整備計画図 | 詳細番号 | 箇所番号 | 緊急事業 | 激特等 | 深流名・箇所名 | 市町名 | 所在 | 対応主体 | 施設概要 | 緊急事業 | | | | 激特事業等 | | 備考 | |
|-------|------|------|------|-----|----------|-----|----------|---------|-------------|-------|-----|------|----|------------|-----|----|------|
| | | | | | | | | | | 事業着手済 | 契約済 | 現場着手 | 完了 | 緊急事業概成目標時期 | 契約済 | | 現場着手 |
| ⑱ | 【2】 | 533 | | ○ | 佐田谷川隣 | 熊野町 | 萩原 | 県(砂防) | 砂防ダム | | | | | | | | |
| ⑱ | 【2】 | 534 | | ○ | 藤沢川 | 熊野町 | 萩原 | 県(砂防) | 砂防ダム | | | | | | | | |
| ⑱ | 【2】 | 537 | | ○ | 古屋奥地区 | 熊野町 | 古屋奥 | 県(治山) | 治山ダム | | | | | | | | |
| ⑱ | 【2】 | 538 | | ○ | 西山王地区 | 熊野町 | 西山王 | 県(治山) | 治山ダム | | | | | | | | |
| ⑱ | 【2】 | 540 | | ○ | 富田山地区 | 熊野町 | 富田山 | 県(治山) | 治山ダム | | | | | | | | |
| 【坂町】 | | | | | | | | | | | | | | | | | |
| ⑳ | 【1】 | 279 | ○ | | 横浜川12 | 坂町 | 平成ヶ浜 4丁目 | 県(砂防) | 砂防ダム | ○ | ○ | ○ | | R3年6月 | | | |
| ⑳ | 【1】 | 280 | ○ | | 横浜5416地区 | 坂町 | 横浜中央 2丁目 | 市町(急傾斜) | 急傾斜地対策 | ○ | ○ | ○ | ○ | | | | |
| ⑳ | 【1】 | 281 | ○ | | 横浜8259地区 | 坂町 | 横浜西 2丁目 | 市町(急傾斜) | 急傾斜地対策 | ○ | ○ | ○ | ○ | | | | |
| ⑳ | 【1】 | 282 | ○ | | 西6441地区 | 坂町 | 横浜西 2丁目 | 県(急傾斜) | 急傾斜地対策 | ○ | ○ | ○ | ○ | | | | |
| ⑳ | 【1】 | 283 | ○ | | 法大神地区 | 坂町 | 横浜東 2丁目 | 県(急傾斜) | 急傾斜地対策 | ○ | ○ | ○ | ○ | | | | |
| ⑳ | 【1】 | 284 | ○ | | 菱ヶ谷地区 | 坂町 | 横浜東 2丁目 | 県(急傾斜) | 急傾斜地対策 | ○ | ○ | ○ | ○ | | | | |
| ⑳ | 【1】 | 285 | ○ | | 西側地区 | 坂町 | 坂西 2丁目 | 県(急傾斜) | 急傾斜地対策 | ○ | ○ | ○ | ○ | | | | |
| ⑳ | 【1】 | 286 | ○ | ○ | 弱神川 | 坂町 | 三田尾 | 国(砂防) | 砂防ダム | ○ | ○ | ○ | ○ | | ○ | ○ | |
| ⑳ | 【1】 | 287 | ○ | | 西側地区 | 坂町 | 西側 | 県(治山) | 治山ダム | ○ | ○ | ○ | ○ | | | | |
| ⑳ | 【2】 | 288 | ○ | ○ | 総頭山 | 坂町 | 総頭山 | 国(砂防) | 砂防ダム | ○ | ○ | ○ | ○ | | ○ | ○ | |
| ⑳ | 【2】 | 289 | ○ | ○ | 総頭川 | 坂町 | 総頭山 | 国(砂防) | 砂防ダム | ○ | ○ | ○ | ○ | | ○ | ○ | |
| ⑳ | 【2】 | 290 | ○ | ○ | 水尻川支川3 | 坂町 | 水尻 | 県(砂防) | 砂防ダム | ○ | ○ | ○ | ○ | R3年度 | ○ | ○ | |
| ⑳ | 【2】 | 291 | ○ | ○ | 水尻川支川4 | 坂町 | 水尻 | 県(砂防) | 砂防ダム | ○ | ○ | ○ | ○ | R3年度 | ○ | ○ | |
| ⑳ | 【2】 | 292 | ○ | ○ | 水尻川 | 坂町 | 水尻 | 県(砂防) | 砂防ダム | ○ | ○ | ○ | ○ | R3年6月 | ○ | ○ | |
| ⑳ | 【2】 | 293 | ○ | ○ | 小屋浦 | 坂町 | 小屋浦 4丁目 | 県(砂防) | 砂防ダム | ○ | ○ | ○ | ○ | | | | |
| ⑳ | 【2】 | 294 | ○ | ○ | 天地川支川1 | 坂町 | 小屋浦 4丁目 | 県(砂防) | 砂防ダム | ○ | ○ | ○ | ○ | | | | |
| ⑳ | 【2】 | 295 | ○ | ○ | 天地川支川2 | 坂町 | 小屋浦 4丁目 | 県(砂防) | 砂防ダム | ○ | ○ | ○ | ○ | | ○ | ○ | |
| ⑳ | 【2】 | 296 | ○ | | 天地川支川5 | 坂町 | 小屋浦 4丁目 | 県(砂防) | 砂防ダム | ○ | ○ | ○ | ○ | | | | |
| ⑳ | 【2】 | 297 | ○ | ○ | 天地川支川6 | 坂町 | 小屋浦 4丁目 | 県(砂防) | 砂防ダム | ○ | ○ | ○ | ○ | | ○ | ○ | |
| ⑳ | 【2】 | 298 | ○ | ○ | 天地川支川8 | 坂町 | 小屋浦 4丁目 | 県(砂防) | 砂防ダム | ○ | ○ | ○ | ○ | | ○ | ○ | |
| ⑳ | 【2】 | 299 | ○ | | 天地川支川9 | 坂町 | 小屋浦 3丁目 | 県(砂防) | 砂防ダム | ○ | ○ | ○ | ○ | | | | |
| ⑳ | 【2】 | 300 | ○ | | 天地川支川10 | 坂町 | 小屋浦 3丁目 | 県(砂防) | 砂防ダム | ○ | ○ | ○ | ○ | | | | |
| ⑳ | 【2】 | 541 | | ○ | 龜石川2 | 坂町 | 龜石山 | 県(砂防) | 砂防ダム | | | | | | ○ | | |
| ⑳ | 【2】 | 542 | | ○ | 天地川支川3 | 坂町 | 小屋浦 4丁目 | 県(砂防) | 砂防ダム | | | | | | | | |
| ⑳ | 【2】 | 543 | | ○ | 水尻川隣 | 坂町 | 水尻 | 県(砂防) | 砂防ダム | | | | | | | | |
| ⑳ | 【2】 | 544 | | ○ | 手切川 | 坂町 | 手切川 | 県(治山) | 治山ダム | | | | | | | | |
| 【世羅町】 | | | | | | | | | | | | | | | | | |
| ㉑ | 【1】 | 301 | ○ | | 古見山地区 | 世羅町 | 宇津戸 古見山 | 県(治山) | 治山ダム | ○ | ○ | ○ | ○ | | | | |
| ㉑ | 【2】 | 545 | | ○ | 長土路 | 世羅町 | 東上原 長土路 | 県(治山) | 治山ダム 築路工 | | | | | | ○ | ○ | |

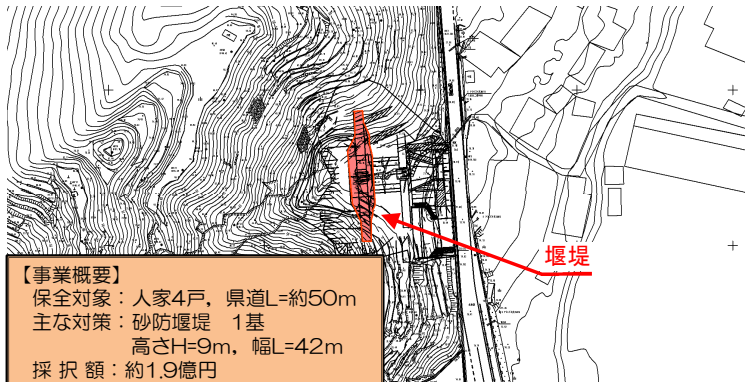
平成30年7月豪雨に伴い、江田島市江田島町秋月2丁目において発生した土砂災害（土石流）に対して、広島県が緊急的に実施している災害関連緊急砂防事業について、堰堤工事（本堤部）が完了しました。（令和3年3月5日）引き続き、地域の安全確保のため、堰堤周辺部の工事を実施します。

位置図



バイシ川隣

平面図



堰堤

【被害状況】

土砂災害発生日：平成30年7月7日
全壊：1戸
一部損壊：1戸
県道：約50m

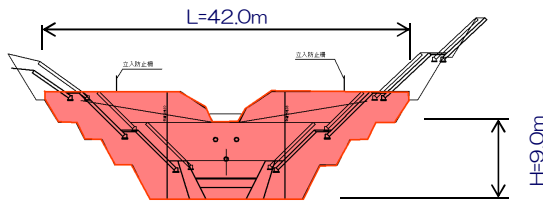
【事業概要】

保全対象：人家4戸、県道L=約50m
主な対策：砂防堰堤 1基
高さH=9m、幅L=42m
採択額：約1.9億円

被災状況



堰堤一般図



設計：株式会社ダイアコンサルタント
施工：三興建設株式会社
発注：西部建設事務所

■進捗状況



工事完了（令和3年3月5日）

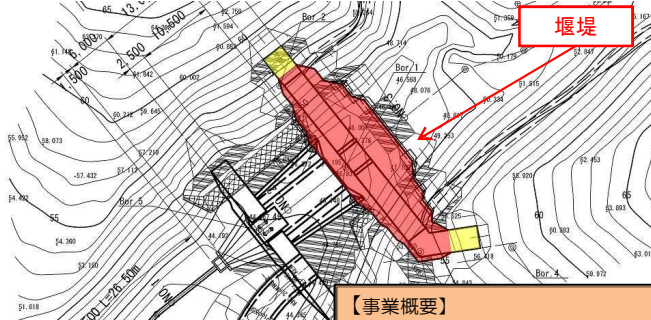
平成30年7月豪雨に伴い、安芸郡府中町みくまり一丁目において発生した土砂災害（土石流）に対して、広島県が緊急的に実施している災害関連緊急砂防事業について、所定の高さまで堰堤工事が完了しました。（令和3年3月9日）引き続き、地域の安全度を高めるため、激特事業により砂防堰堤の嵩上げ工事などを実施します。

位置図



榎川支川5

平面図



堰堤

【被害状況】

土砂災害発生日：平成30年7月6日
半壊：1戸
市道：約230m

【事業概要】

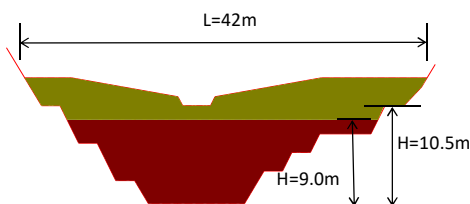
保全対象：人家56戸、市道L=約820m
主な対策：砂防堰堤 1基
高さ10.5m、幅42m
（緊急事業分：高さ9.0m）
採択額：約1.8億円（緊急事業）

被災状況



榎川支川5

堰堤一般図



設計：基礎地盤コンサルタント(株)
施工：広域工業(株)
発注：西部建設事務所

■進捗状況



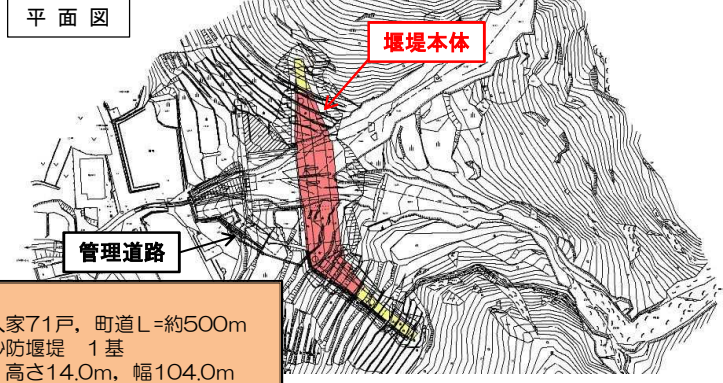
H=9.0m
緊急事業完了高さ

工事完了（令和3年3月9日）

平成30年7月豪雨に伴い、安芸郡海田町畝において発生した土砂災害（土石流）に対して、広島県が緊急的に実施している災害関連緊急砂防事業について、所定の高さまで堰堤工事が完了しました。（令和3年3月12日）引き続き、地域の安全度を高めるため、激特事業により砂防堰堤の高上げ工事などを実施します。



位置図



平面図

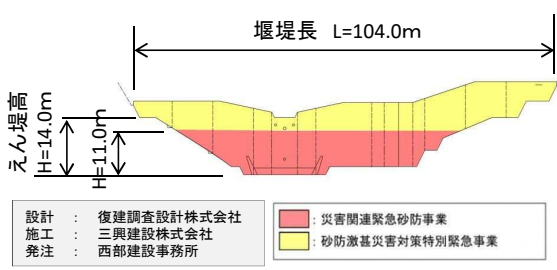
【被害状況】
土砂災害発生日：平成30年7月6日
全壊：2戸
半壊：16戸
町道：約410m

被災状況

【事業概要】
保全対象：人家71戸、町道L=約500m
主な対策：砂防堰堤 1基
高さ14.0m、幅104.0m
（緊急事業分：高さ11.0m）
採択額：約3.5億円（緊急事業）

堰堤一般図

■進捗状況

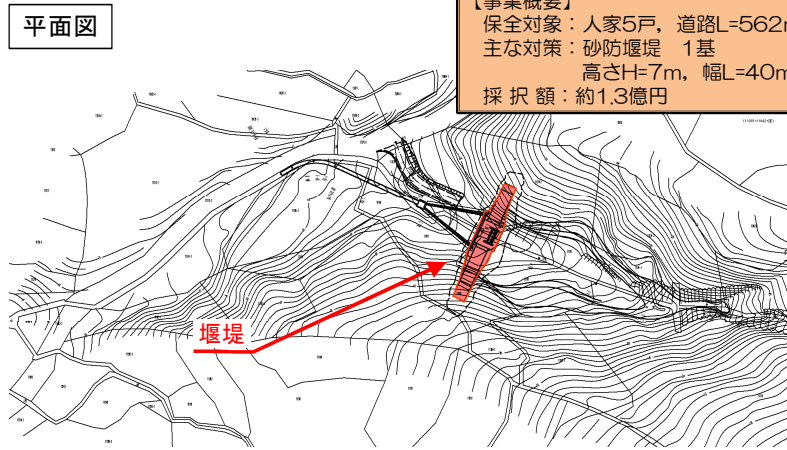


工事完了（令和3年3月12日）

平成30年7月豪雨に伴い、江田島市江田島町切串2丁目において発生した土砂災害（土石流）に対して、広島県が緊急的に実施している災害関連緊急砂防事業について、堰堤工事（本堤部）が完了しました。（令和3年3月17日）引き続き、地域の安全確保のため、堰堤周辺部の工事を実施します。



位置図



平面図

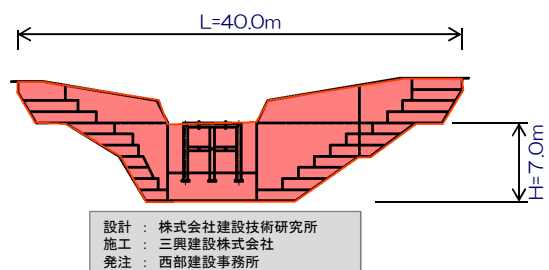
【事業概要】
保全対象：人家5戸、道路L=562m
主な対策：砂防堰堤 1基
高さH=7m、幅L=40m
採択額：約1.3億円

【被害状況】
土砂災害発生日：平成30年7月7日
全壊：1戸
半壊：3戸
市道：562m

被災状況

堰堤一般図

■進捗状況



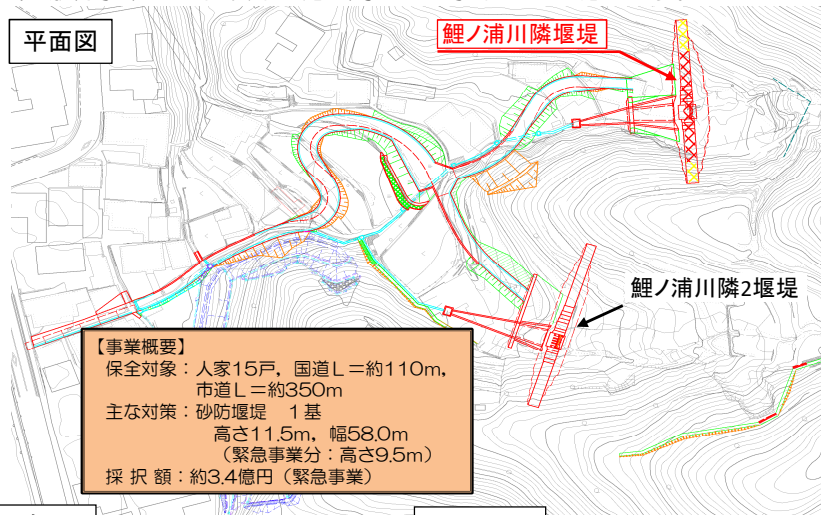
工事完了（令和3年3月17日）

平成30年7月豪雨に伴い、呉市音戸町早瀬2丁目において発生した土砂災害（土石流）に対して、広島県が緊急的に実施している災害関連緊急砂防事業について、所定の高さまで堰堤工事が完了しました。（令和3年3月24日）引き続き、地域の安全度を高めるため、激特事業により砂防堰堤の高上げ工事などを実施します。

位置図



平面図



【被害状況】

土砂災害発生日：平成30年7月7日
死者：2名
全壊：1戸
半壊：10戸
市道：約440m

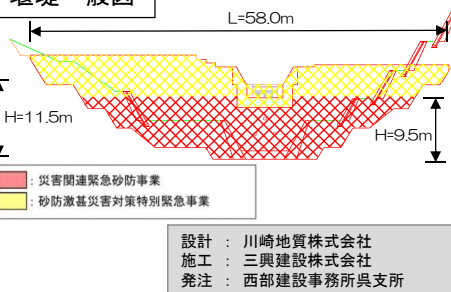
【事業概要】

保全対象：人家15戸、国道L=約110m、市道L=約350m
主な対策：砂防堰堤 1基
高さ11.5m、幅58.0m
（緊急事業分：高さ9.5m）
採択額：約3.4億円（緊急事業）

被害状況



堰堤一般図



進捗状況



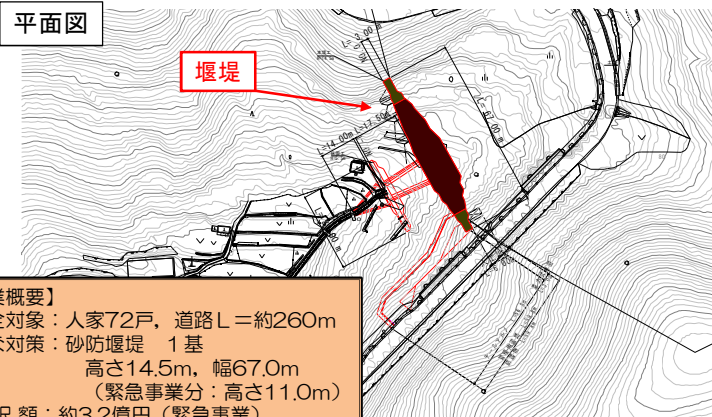
工事完了（令和3年3月24日）

平成30年7月豪雨に伴い、呉市広小坪1丁目において発生した土砂災害（土石流）に対して、広島県が緊急的に実施している災害関連緊急砂防事業について、所定の高さまで堰堤工事が完了しました。（令和3年3月25日）引き続き、地域の安全度を高めるため、激特事業により砂防堰堤の高上げ工事などを実施します。

位置図



平面図



【被害状況】

土砂災害発生日：平成30年7月7日
全壊：2戸
半壊：2戸
市道：約100m

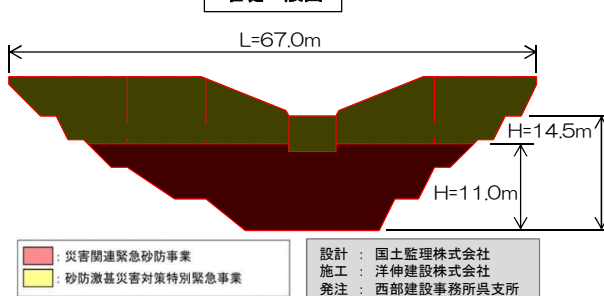
【事業概要】

保全対象：人家72戸、道路L=約260m
主な対策：砂防堰堤 1基
高さ14.5m、幅67.0m
（緊急事業分：高さ11.0m）
採択額：約3.2億円（緊急事業）

被災状況



堰堤一般図



進捗状況



工事完了（令和3年3月25日）

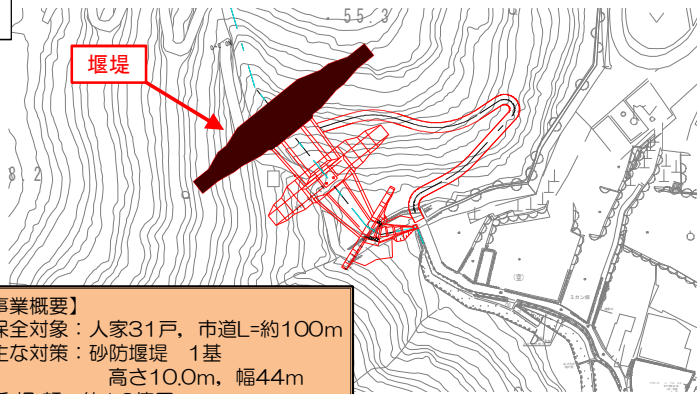
平成30年7月豪雨に伴い、呉市広長浜1丁目において発生した土砂災害（土石流）に対して、広島県が緊急的に実施している災害関連緊急砂防事業について、堰堤工事（本堤部）が完了しました。（令和3年3月25日）引き続き、地域の安全確保のため、堰堤周辺部の工事を実施します。

位置図



【被害状況】
土砂災害発生日：平成30年7月7日
半壊：1戸
一部損壊：2戸
市道：約20m

平面図

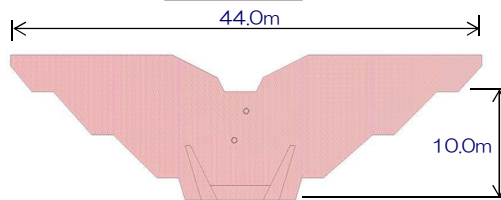


【事業概要】
保全対象：人家31戸、市道L=約100m
主な対策：砂防堰堤 1基
高さ10.0m、幅44m
採択額：約1.2億円

被災状況



堰堤一般図



設計：国土監理株式会社
施工：洋伸建設株式会社
発注：西部建設事務所呉支所

■進捗状況



工事完了（令和3年3月25日）

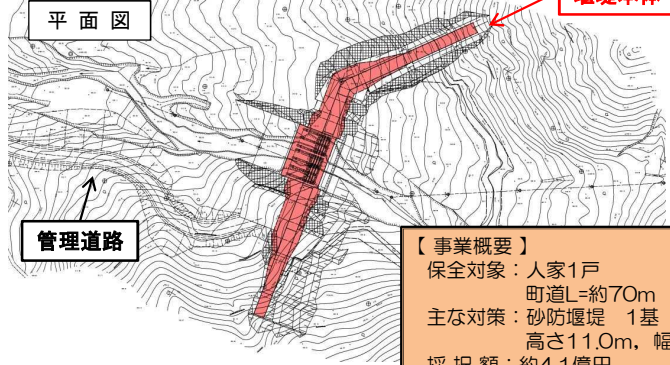
平成30年7月豪雨に伴い、安芸郡熊野町初神において発生した土砂災害（土石流）に対して広島県が緊急的に実施している災害関連緊急砂防事業について、堰堤工事（本堤部）の工事が完了しました。（令和3年3月29日）引き続き、地域の安全確保のため、堰堤周辺部の工事を実施します。

位置図



【被害状況】
土砂災害発生日：平成30年7月7日
半壊：2戸
町道：約20m

平面図

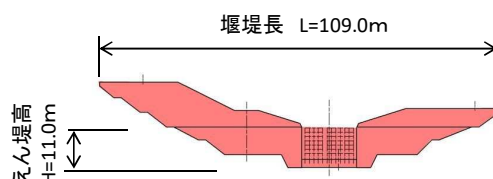


【事業概要】
保全対象：人家1戸
町道L=約70m
主な対策：砂防堰堤 1基
高さ11.0m、幅109.0m
採択額：約4.1億円

被災状況



堰堤一般図



設計：中電技術コンサルタント株式会社
施工：株式会社熊野技建
発注：西部建設事務所

■進捗状況



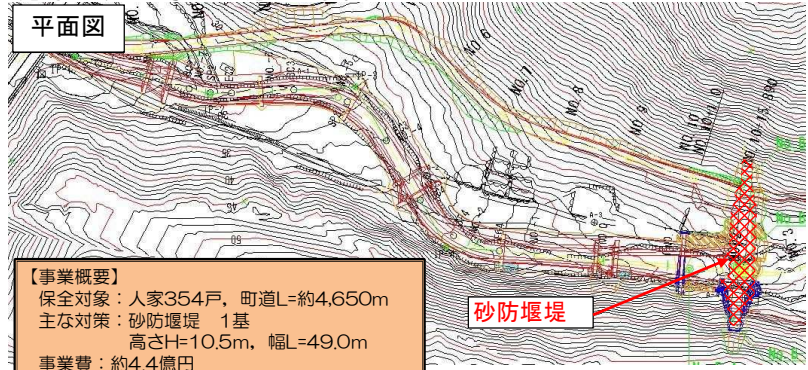
工事完了（令和3年3月29日）

平成30年7月豪雨に伴い、安芸郡坂町小屋浦において発生した土砂災害（土石流）に対して、広島県が緊急的に実施している災害関連緊急砂防事業について、堰堤工事（本堤部）が完了しました。（令和3年3月29日）引き続き、地域の安全確保のため、堰堤周辺部の工事を実施します。

位置図



平面図



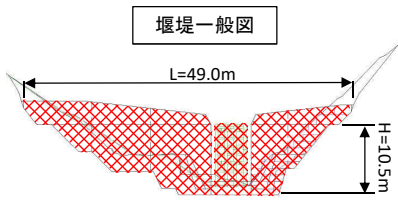
【被害状況】
土砂災害発生日：平成30年7月6日
全壊：5戸
半壊：47戸
町道：約4,650m

【事業概要】
保全対象：人家354戸、町道L=約4,650m
主な対策：砂防堰堤 1基
高さH=10.5m、幅L=49.0m
事業費：約4.4億円

被災状況



被災状況



設計：パシフィックコンサルタンツ株式会社
施工：大政建設工業株式会社
発注：西部建設事務所

進捗状況



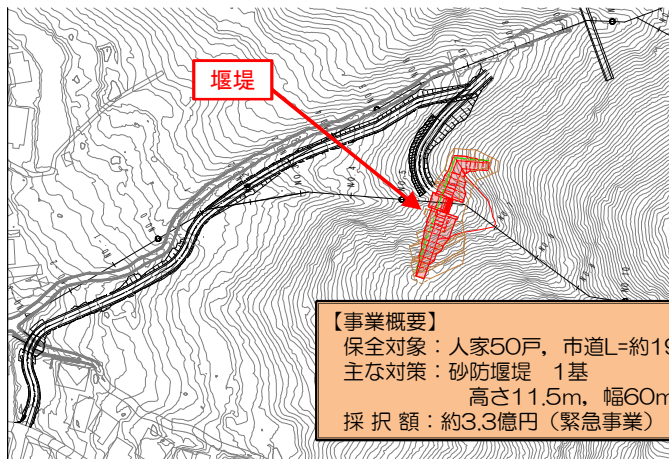
工事完了（令和3年3月29日）

平成30年7月豪雨に伴い、呉市大山町において発生した土砂災害（土石流）に対して、広島県が緊急的に実施している災害関連緊急砂防事業について、所定の高さまで堰堤工事が完了しました。（令和3年3月30日）引き続き、地域の安全度を高めるため、激特事業により砂防堰堤の工事などを実施します。

位置図



平面図



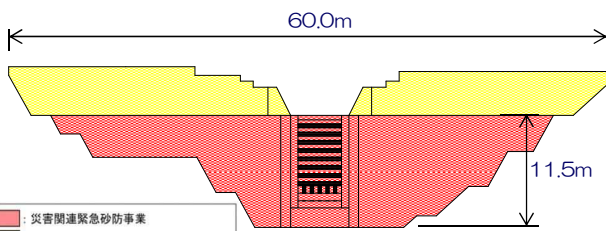
【被害状況】
土砂災害発生日：平成30年7月6日
半壊：1戸
市道：約40m

【事業概要】
保全対象：人家50戸、市道L=約190m
主な対策：砂防堰堤 1基
高さ11.5m、幅60m
採択額：約3.3億円（緊急事業）

被災状況



堰堤一般図



設計：国土監理株式会社
施工：延田建設
発注：西部建設事務所呉支所

進捗状況



工事完了（令和3年3月30日）

【天地川支川6】 災害関連緊急砂防事業 緊急事業分の堰堤工事の完了について

平成30年7月豪雨に伴い、安芸郡坂町小屋浦において発生した土砂災害（土石流）に対して、広島県が緊急的に実施している災害関連緊急砂防事業について、所定の高さまでの堰堤工事が完了しました。（令和3年3月30日）引き続き、地域の安全度を高めるため、激特事業により砂防堰堤の嵩上げ工事などを実施します。

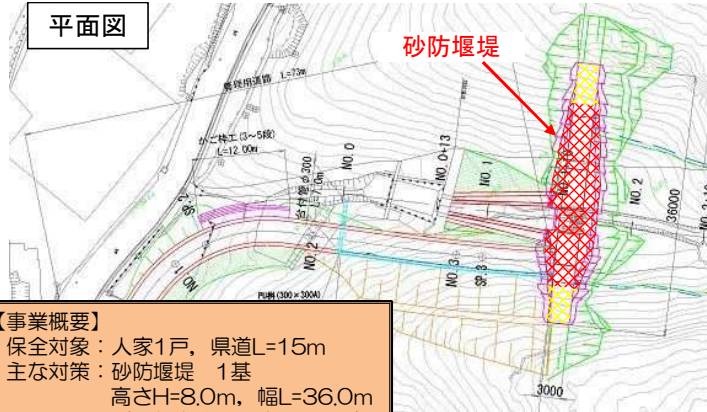
位置図



天地川支川6

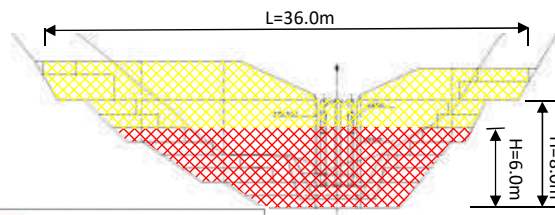
【被害状況】
土砂災害発生日：平成30年7月6日
全壊：1戸
県道：15m

平面図



【事業概要】
保全対象：人家1戸、県道L=15m
主な対策：砂防堰堤 1基
高さH=8.0m、幅L=36.0m
（緊急事業分：高さ6.0m）
事業費：約1.8億円（緊急事業）

堰堤一般図



■ 災害関連緊急砂防事業
■ 砂防激甚災害対策特別緊急事業

設計：株式会社オリエンタルコンサルタンツ
施工：大政建設工業株式会社
発注：西部建設事務所

進捗状況



H=6.0m
緊急事業完了高さ

工事完了（令和3年3月30日）

被災状況



【天地川支川8】 災害関連緊急砂防事業 緊急事業分の堰堤工事の完了について

平成30年7月豪雨に伴い、安芸郡坂町小屋浦において発生した土砂災害（土石流）に対して、広島県が緊急的に実施している災害関連緊急砂防事業について、所定の高さまで堰堤工事が完了しました。（令和3年3月30日）引き続き、地域の安全度を高めるため、激特事業により砂防堰堤の嵩上げ工事などを実施します。

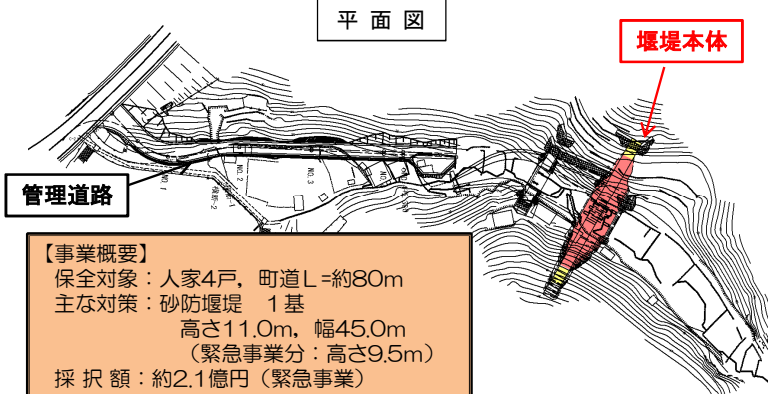
位置図



天地川支川8

【被害状況】
土砂災害発生日：平成30年7月6日
全壊：1戸
半壊：14戸
町道：約280m

平面図

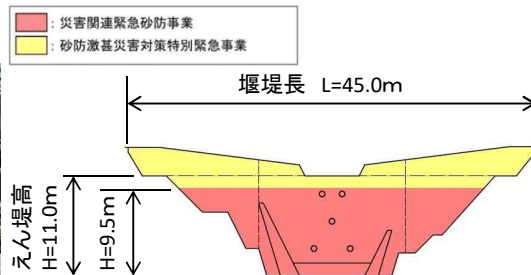


管理道路

【事業概要】
保全対象：人家4戸、町道L=約80m
主な対策：砂防堰堤 1基
高さ11.0m、幅45.0m
（緊急事業分：高さ9.5m）
採択額：約2.1億円（緊急事業）

堰堤本体

堰堤一般図



■ 災害関連緊急砂防事業
■ 砂防激甚災害対策特別緊急事業

設計：パンフィックコンサルタンツ株式会社
施工：株式会社 SUMIDA
発注：西部建設事務所

進捗状況



H=9.5m
緊急事業完了高さ

工事完了（令和3年3月31日）

被災状況

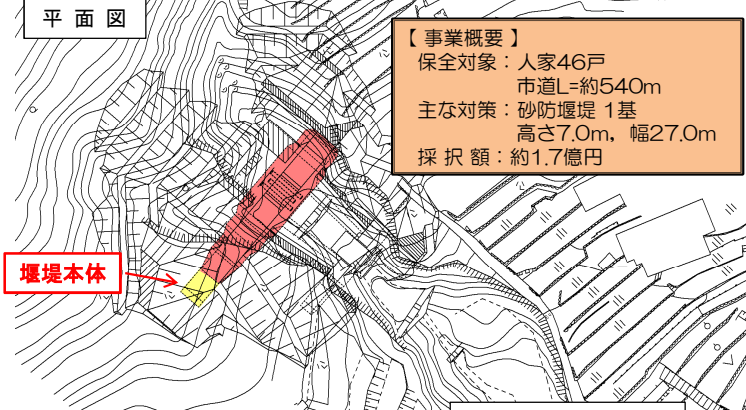


【大河川支川1隣】災害関連緊急砂防事業 堰堤工事（本堤部）の進捗状況について 広島県

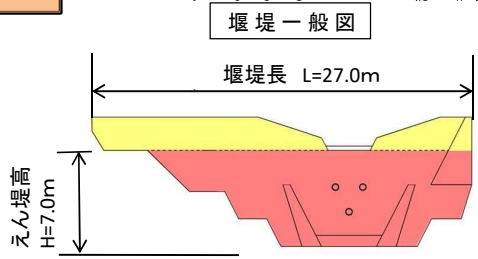
平成30年7月豪雨に伴い、広島市南区日宇那町において発生した土砂災害（土石流）に対して広島県が緊急的に実施している災害関連緊急砂防事業について、堰堤工事（本堤部）が水通り高まで完了しました。（令和3年3月31日）引き続き、地域の安全確保のため、堰堤周辺部の工事を実施します。



【被害状況】
 土砂災害発生日：平成30年7月6日
 全壊：3戸
 市道：約40m



【事業概要】
 保全対象：人家46戸
 市道L=約540m
 主な対策：砂防堰堤 1基
 高さ7.0m、幅27.0m
 採択額：約1.7億円

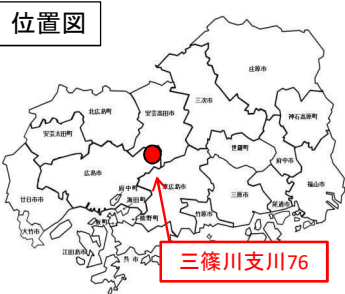


■ 災害関連緊急砂防事業
■ 砂防堰基災害対策特別緊急事業
 設計：株式会社パスコ
 施工：洋翔建設株式会社
 発注：西部建設事務所

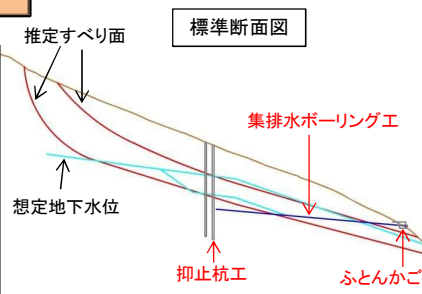
工事状況（令和3年3月31日）

【三篠川支川76】災害関連緊急砂防事業 地すべり対策工事の完了について 広島県

平成30年7月豪雨に伴い、広島市安佐北区白木町において発生した土砂災害（地すべり）に対して、広島県が緊急的に実施している災害関連緊急砂防事業について、地すべり対策工事が完了しました（令和2年3月27日）。引き続き、下流地域の安全度を高めるため、砂防ダムの設置工事を実施します。



【事業概要】
 保全対象：人家23戸、市道
 主な対策：斜面対策工
 ・集排水ポーリング工
 ・抑止杭工
 砂防堰堤工



設計：復建調査設計株式会社
 施工：アイワ産業株式会社
 発注：西部建設事務所

平成30年7月豪雨に伴い、呉市広三芦において発生した土砂災害(土石流)に対して、広島県が緊急的に実施している災害関連緊急砂防事業・砂防激甚災害対策特別緊急事業について、堰堤工事(本堤部)が完了しました。(令和3年3月31日)引き続き、地域の安全確保のため、堰堤周辺部などの工事を実施します。

位置図

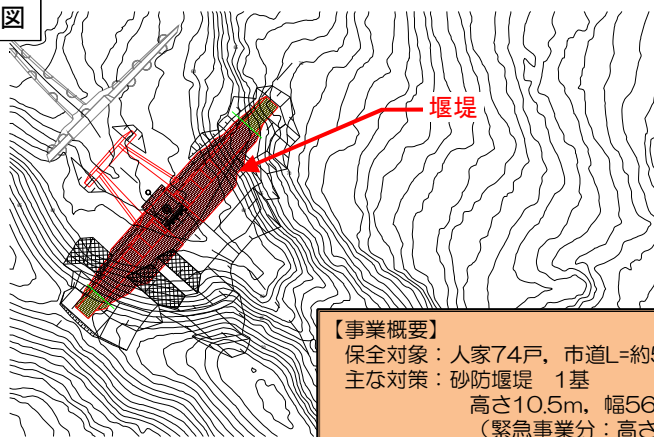


芦冠川

【被害状況】

土砂災害発生日：平成30年7月7日
半壊：3戸
市道：約250m

平面図



堰堤

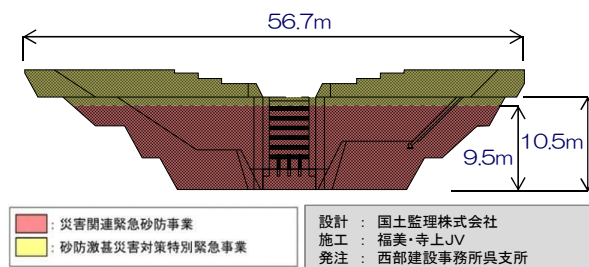
【事業概要】

保全対象：人家74戸、市道L=約560m
主な対策：砂防堰堤 1基
高さ10.5m、幅56.7m
(緊急事業分：高さ9.5m)
採択額：約3.1億円(緊急事業)

被災状況



堰堤一般図



災害関連緊急砂防事業
砂防激甚災害対策特別緊急事業

■進捗状況



H=9.5m
緊急事業完了高さ
令和3年3月31日

工事完了(令和3年3月31日)

【熊野川支川11】 災害関連緊急砂防事業 堰堤工事(本堤部)の進捗状況について

平成30年7月豪雨に伴い、安芸郡熊野町新宮において発生した土砂災害(土石流)に対して広島県が緊急的に実施している災害関連緊急砂防事業について、堰堤工事(本堤部)が水通し高まで完了しました。(令和3年3月31日)引き続き、地域の安全確保のため、堰堤周辺部の工事を実施します。

位置図

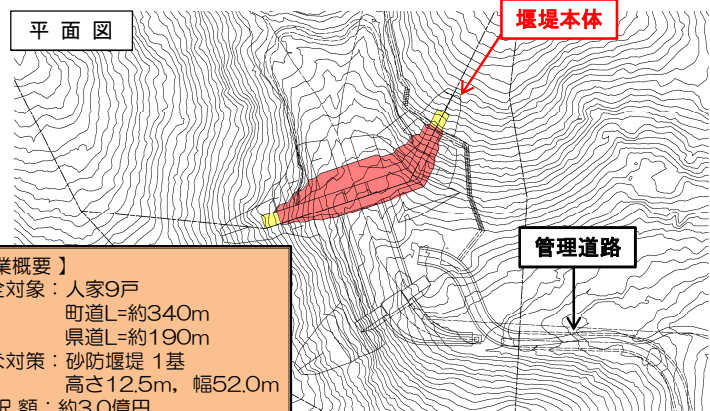


熊野川支川11

【被害状況】

土砂災害発生日：平成30年7月6日
全壊：1戸
町道：約230m
県道：約100m

平面図



堰堤本体

管理道路

【事業概要】

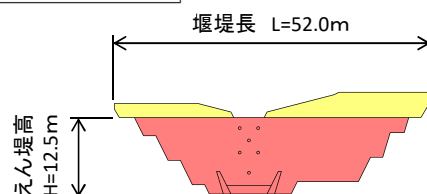
保全対象：人家9戸
町道L=約340m
県道L=約190m
主な対策：砂防堰堤 1基
高さ12.5m、幅52.0m
採択額：約3.0億円

被災状況



災害関連緊急砂防事業
通常砂防事業

堰堤一般図



設計：パシフィックコンサルタンツ株式会社
施工：後藤建設株式会社
発注：西部建設事務所

■進捗状況



H=12.5m
水通し高さ完了

工事状況(令和3年3月31日)

【小浦尻2304地区】災害関連地域防災がけ崩れ対策事業の完了について（竹原市）

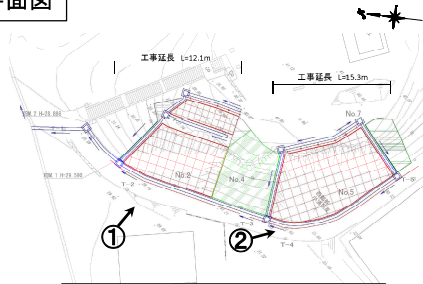
平成30年7月豪雨に伴い、竹原市吉名町において発生した土砂災害（がけ崩れ）に対して、竹原市が緊急的に実施したがけ崩れ対策事業が完了しました（令和3年3月15日）。

位置図



小浦尻2304地区

平面図



【被害状況】

土砂災害発生日：平成30年7月7日

【事業概要】

保全対象：人家2戸
 主な対策：法枠工 約240m²
 事業費：約29,400千円



斜面崩壊・被災状況（H30年7月）

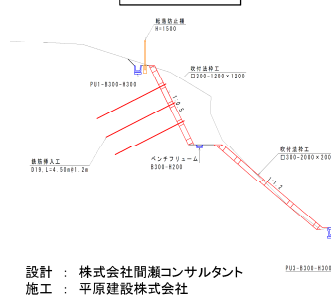


工事完了（令和3年3月15日）

工事着手前



標準断面図



設計：株式会社間瀬コンサルタント
 施工：平原建設株式会社



【府中地区】災害関連地域防災がけ崩れ対策事業の完了について（府中市）

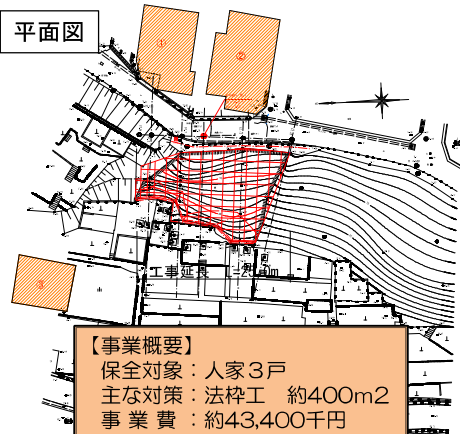
平成30年7月豪雨に伴い、府中市府中町において発生した土砂災害（がけ崩れ）に対して、府中市が緊急的に実施したがけ崩れ対策事業が完了しました（令和3年3月15日）。

位置図



府中地区

平面図



【被害状況】

土砂災害発生日：平成30年7月7日

【事業概要】

保全対象：人家3戸
 主な対策：法枠工 約400m²
 事業費：約43,400千円



斜面崩壊・被災状況（H30年7月）

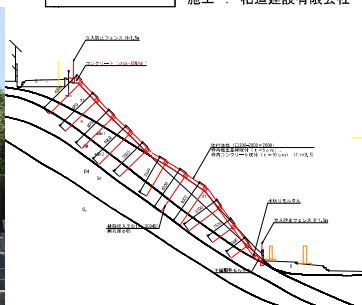


工事完了（令和3年3月15日）

工事着手前



標準断面図



設計：いであ株式会社
 施工：柏迫建設株式会社



【土生地区】災害関連地域防災がけ崩れ対策事業の完了について（府中市）

平成30年7月豪雨に伴い、府中市土生町において発生した土砂災害（がけ崩れ）に対して、府中市が緊急的に実施したがけ崩れ対策事業が完了しました（令和3年3月15日）。

位置図



土生地区

平面図



斜面崩壊・被災状況（H30年7月）



【被害状況】

土砂災害発生日：平成30年7月7日

【事業概要】

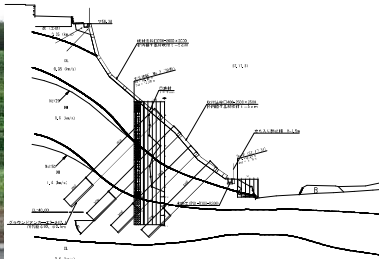
保全対象：人家2戸
主な対策：法枠工 約750m²
事業費：約80,300千円

工事着手前



標準断面図

設計：いであ株式会社
施工：柏迫建設有限会社



工事完了（令和3年3月15日）



【浜床1地区】災害関連地域防災がけ崩れ対策事業の完了について（江田島市）

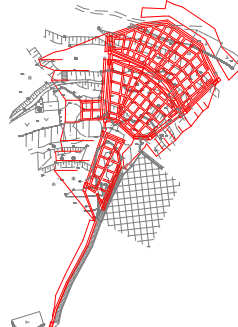
平成30年7月豪雨に伴い、江田島市大柿町大君において発生した土砂災害（がけ崩れ）に対して、江田島市が緊急的に実施したがけ崩れ対策事業が完了しました（令和3年3月18日）。

位置図



浜床1地区

平面図



斜面崩壊・被災状況（H30年7月）



【被害状況】

土砂災害発生日：平成30年7月6日

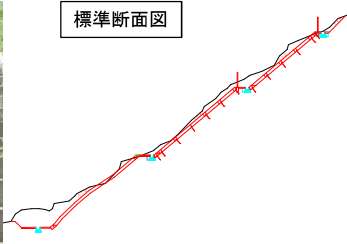
【事業概要】

保全対象：人家2戸
主な対策：法枠工 約367m²
事業費：約62,000千円

工事着手前



標準断面図



設計：ウムヴェルト株式会社
施工：アイワ産業株式会社

工事完了（令和3年3月18日）



【三滝本町一丁目35地区】災害関連地域防災がけ崩れ対策事業の完了について（広島市）

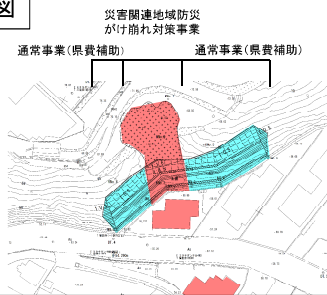
平成30年7月豪雨に伴い、広島市西区三滝本町一丁目において発生した土砂災害（がけ崩れ）に対して、広島市が緊急的に実施したがけ崩れ対策事業及び通常事業（県費補助）による対策工事が完了しました（令和3年3月26日）。

位置図



三滝本町一丁目35地区

平面図



斜面崩壊・被災状況（H30年7月）



【被害状況】

土砂災害発生日：平成30年7月6日
宅地擁壁の被害：1戸

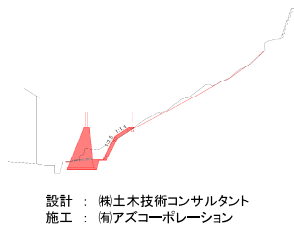
【事業概要】

保全対象：人家11戸（内 地がけ 2戸）
主な対策：待受擁壁 約38m
（内 地がけ 約8 m）
事業費：約61,200千円
（内 地がけ 約11,400千円）

工事着手前

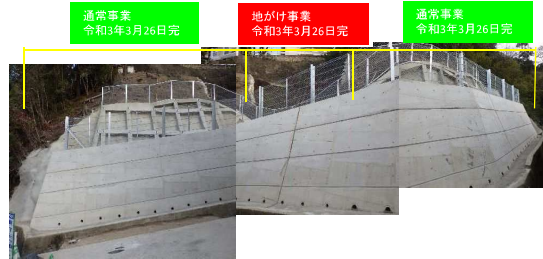


標準断面図



設計：株式会社 横土木技術コンサルタント
施工：株式会社 アスコポーレーション

工事完了（令和3年3月26日）



通常事業
令和3年3月26日完

地がけ事業
令和3年3月26日完

通常事業
令和3年3月26日完

【北迫1号地区】災害関連地域防災がけ崩れ対策事業の完了について（江田島市）

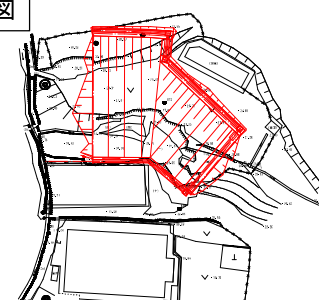
平成30年7月豪雨に伴い、江田島市大柿町柿浦において発生した土砂災害（がけ崩れ）に対して、江田島市が緊急的に実施したがけ崩れ対策事業が完了しました（令和3年3月31日）。

位置図



北迫1号地区

平面図



斜面崩壊・被災状況（H30年7月）



【被害状況】

土砂災害発生日：平成30年7月6日

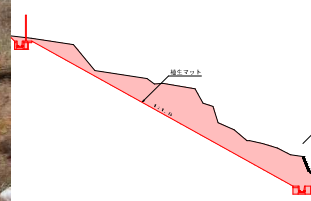
【事業概要】

保全対象：人家2戸
主な対策：植生工約300㎡
事業費：約25,000千円

工事着手前



標準断面図



設計：エルビエント 株式会社
施工：二矢川建設 株式会社

工事完了（令和3年3月31日）

