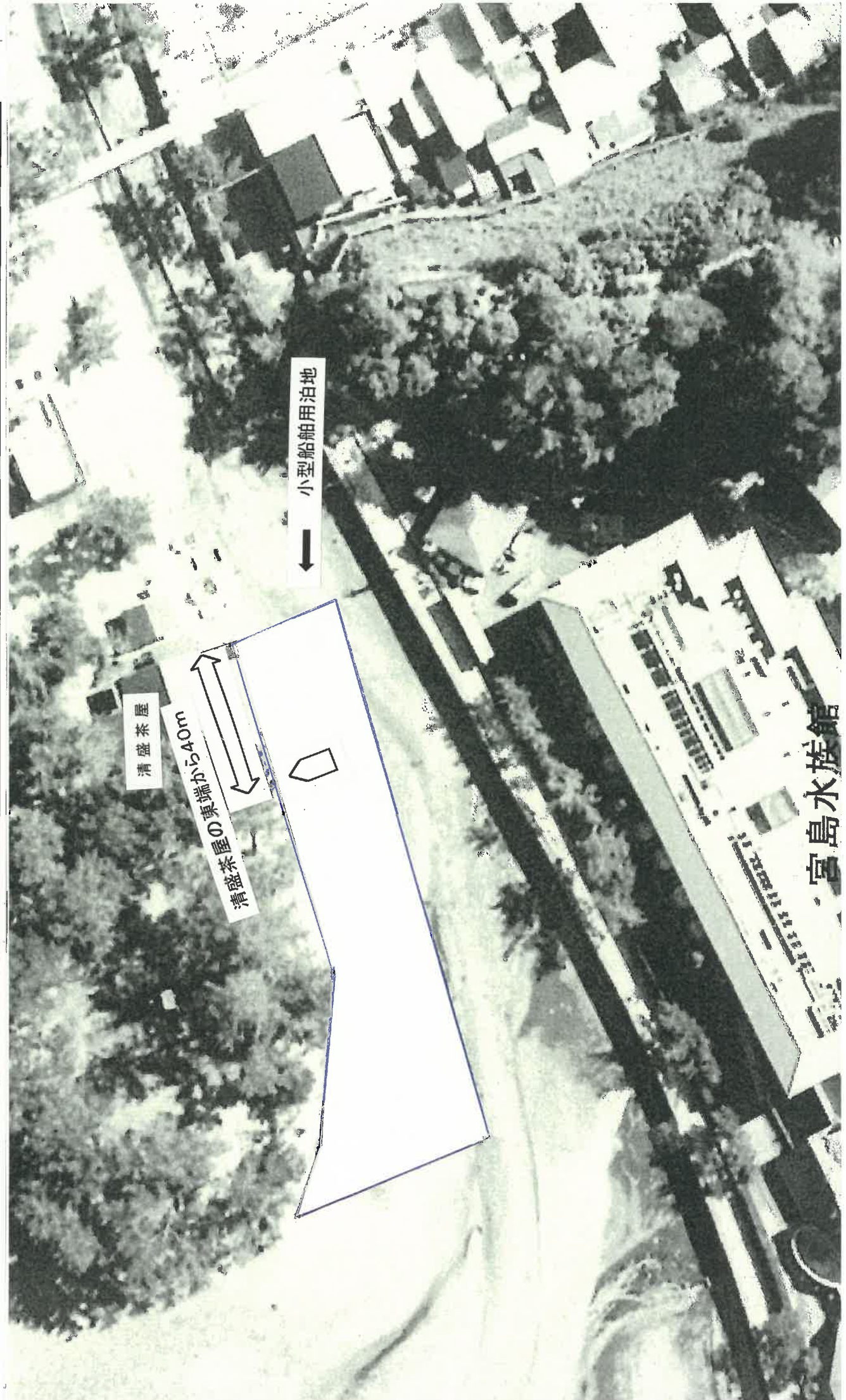


位置図 (記載例)

資料10 

図郭番号	調査区域区分	港湾名	河川名	地区名	調査年月日	縮尺	プロット番号	通し番号
1	港湾単独	蔵島港	—	清盛神社	平成30年7月4日	1/1,320	23	1/1



清盛茶屋

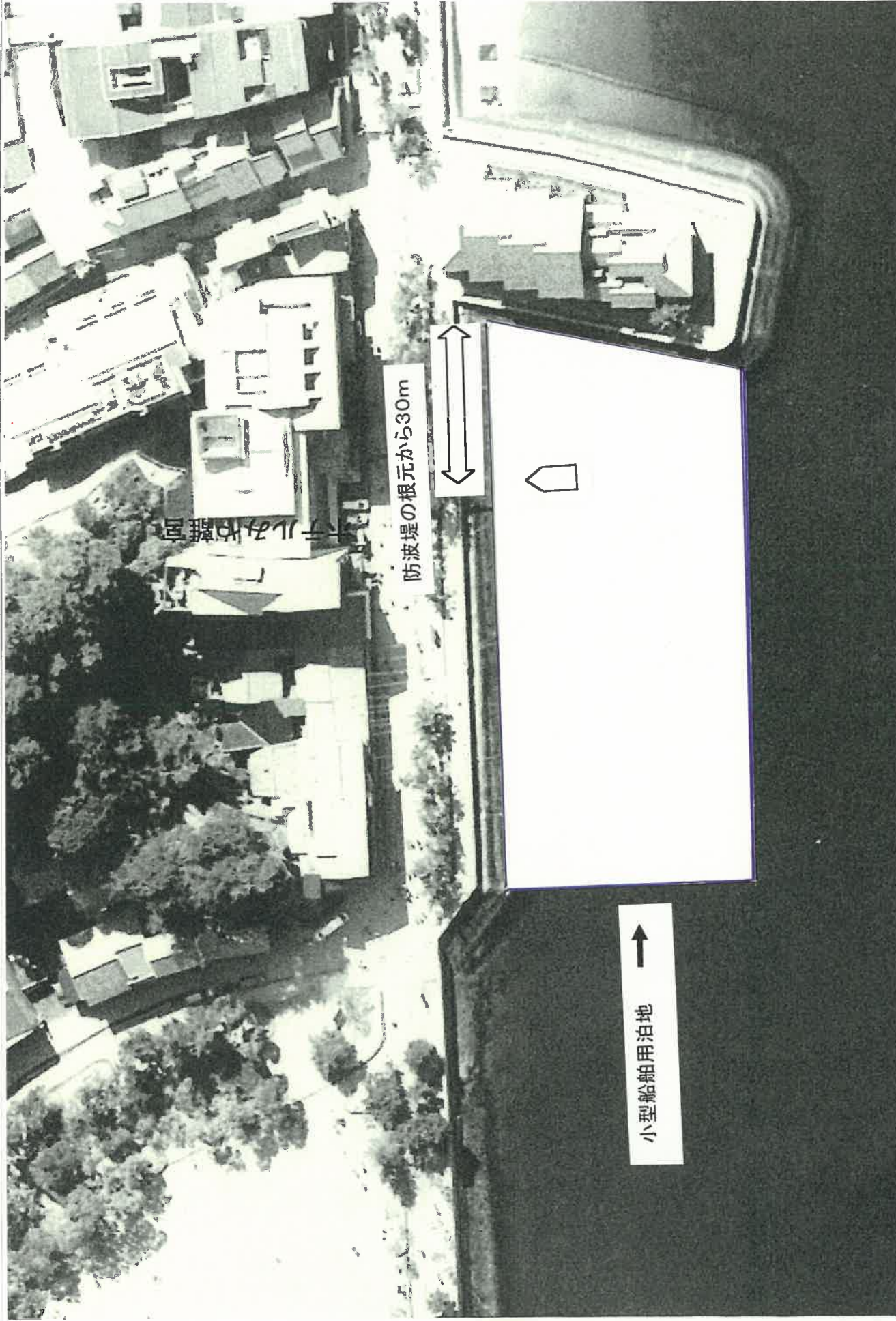
清盛茶屋の東端から40m

← 小型船舶用泊地

宮島水族館

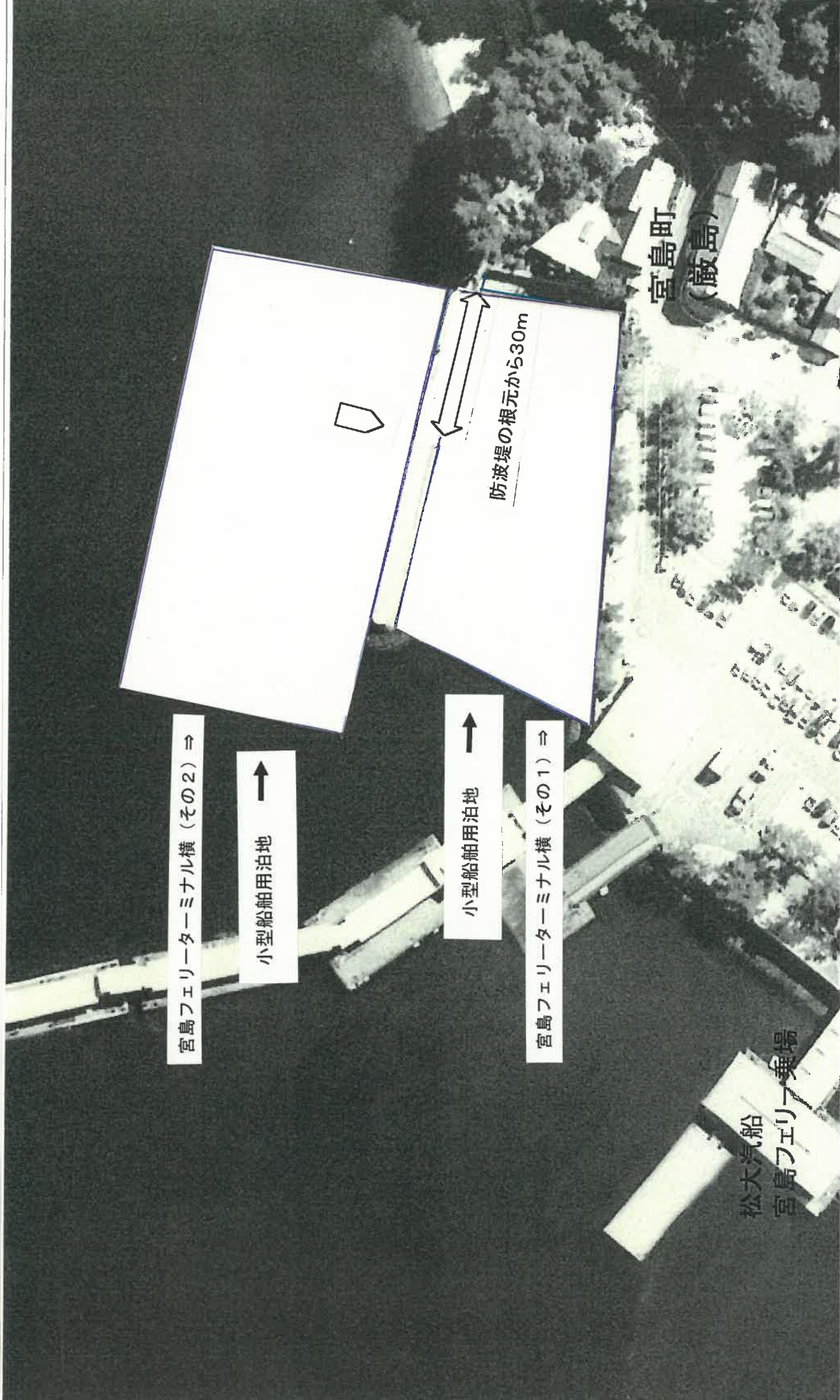
位置図 (記載例)

図郭番号	調査区域区分	港湾名	河川名	地区名	調査年月日	縮尺	プロット番号	通し番号
1	港湾単独	鹿島港	—	ホテルみや離宮	平成30年7月4日	1/1,320	24	1/1



位置図 (記載例)

図郭番号	調査区域区分	港湾名	河川名	地区名	調査年月日	縮尺	プロット番号	通し番号
1	港湾単独	厳島港	—	宮島フェリーターミナル横 (その1・2)	平成30年7月4日	1/1,250	25	1/1



宮島フェリーターミナル横 (その2) ⇨

↑
小型船舶用泊地

↑
小型船舶用泊地

宮島フェリーターミナル横 (その1) ⇨

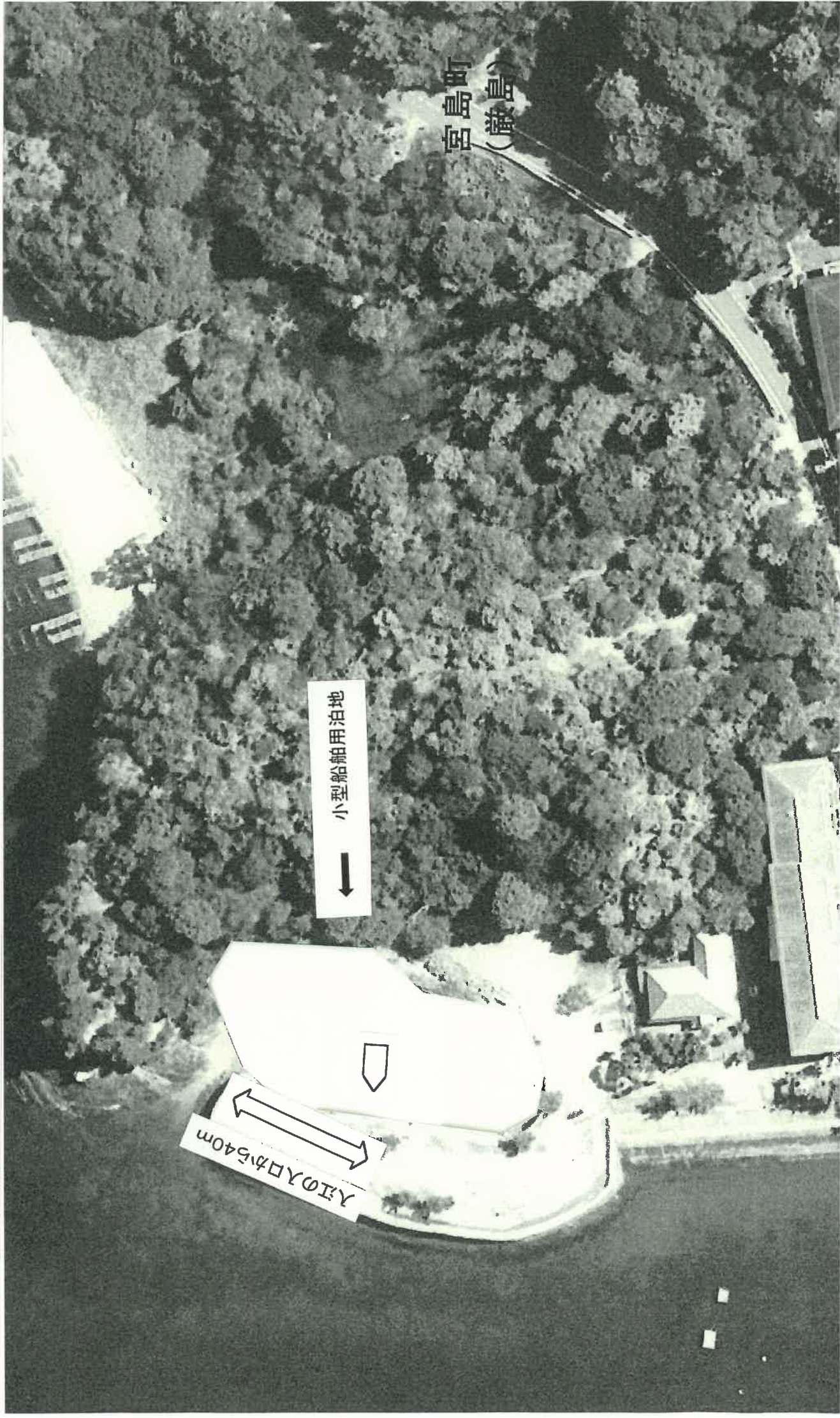
防波堤の根元から30m

松大汽船
宮島フェリー乗場

宮島町
(厳島)

位置図 (記載例)

図番号	1	調査区域区分	港湾単独	河川名	—	地区名	宮島町780地先	調査年月日	平成30年7月4日	縮尺	1/1,250	プロット番号	26	通し番号	1/1
-----	---	--------	------	-----	---	-----	----------	-------	-----------	----	---------	--------	----	------	-----



位置図 (記載例)

図郭番号	調査区域区分	港湾名	河川名	地区名	調査年月日	縮尺	プロット番号	通し番号
1	港湾単独	厳島港	—	杉之浦海水浴場地区 (その1・2)	平成30年7月4日	1/1,200	2B	1/1

