

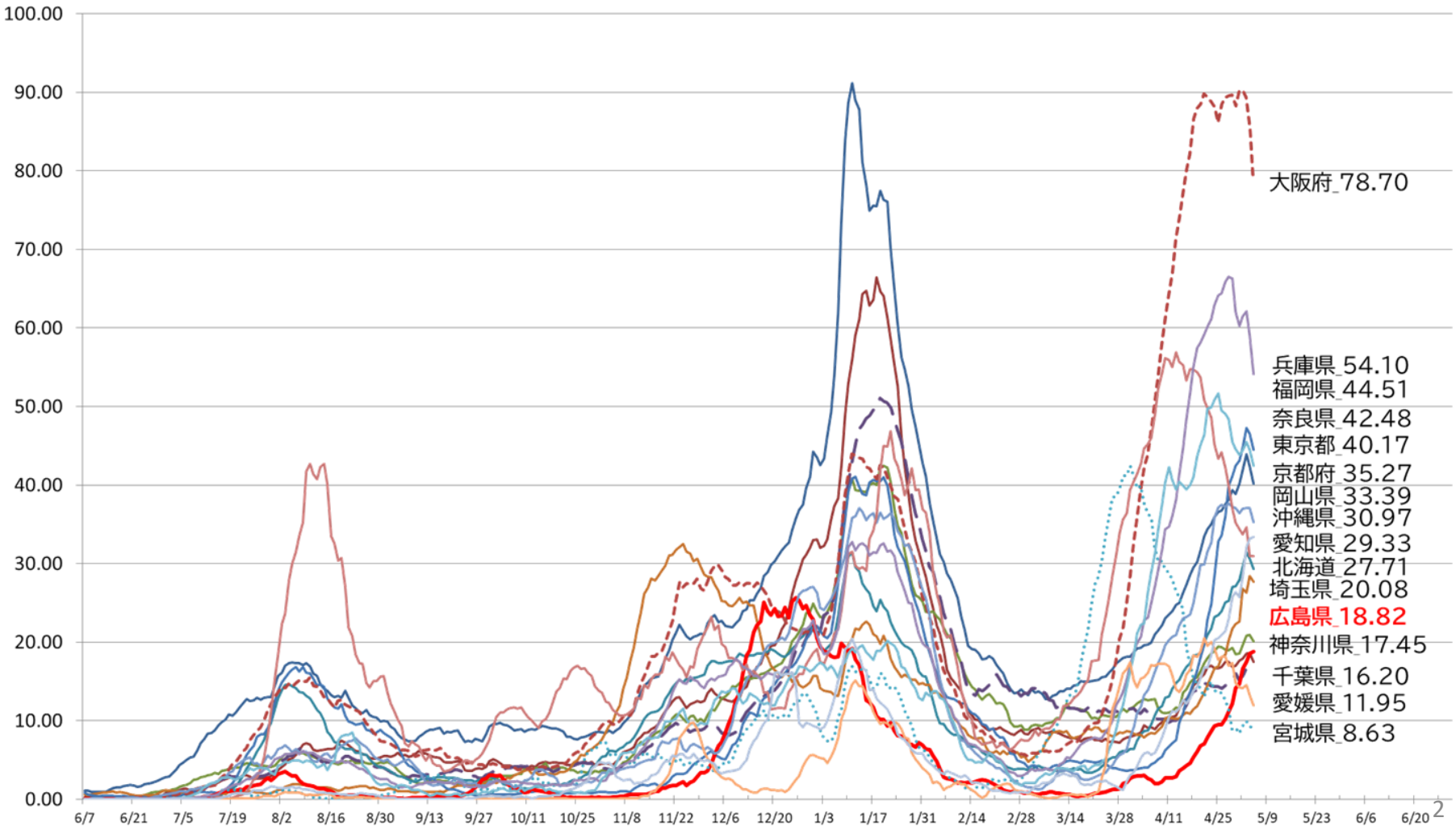
広島市・福山市全事業所 PCR検査集中実施の決定

感染状況

直近1週間の人口10万人当たり新規感染者数

5/5時点

(人)



感染状況

公表日別の県市別分科会参考指標

4月29日(木) ~ 5月5日(水) の1週間

分科会参考指標	広島市	福山市	広島県	広島県 (広島市・福山市除く)	ステージⅢ	ステージⅣ
療養者数(10万対)(人)	29.0	21.1	21.5	38.6	15人以上	25人以上
新規報告者数(10万対)(人)	27.9	14.3	18.8	11.2	15人以上	25人以上
PCR陽性率(7日間)(%)	10.8	2.8	1.3	1.1	10%以上	
直近1週間の感染者数(人) (上段は先週1週間)	¹⁶² 334	⁶¹ 67	³¹² 529	⁸⁹ 128	先週より多い	
感染経路不明割合(%)	38.9	38.8	35.5	25.0	50%以上	
病床のひっ迫具合(%) (最大確保病床数)	同右		26.0	同左	1/5以上	1/2以上
病床のひっ迫具合(%) (現時点確保病床数)	同右		52.9	同左	1/4以上	
重症者用病床のひっ迫具合(%) (最大確保病床数)	同右		15.7	同左	1/5以上	1/2以上
重症者用病床のひっ迫具合(%) (現時点確保病床数)	同右		30.6	同左	1/4以上	

※県把握情報をもとに作成(後日若干の修正が行われる可能性あり)

※PCR陽性率は4/23~4/29の7日間(把握している最新情報)について作成

※広島市及び福山市分のPCR陽性率には、各市の陽性例で医療機関において検査した結果を含まない

※感染経路不明割合は7日移動平均

※重症者用病床に5/5現在11名。重症者病床は最大70床確保(県全体)、現時点で36床確保(県全体)

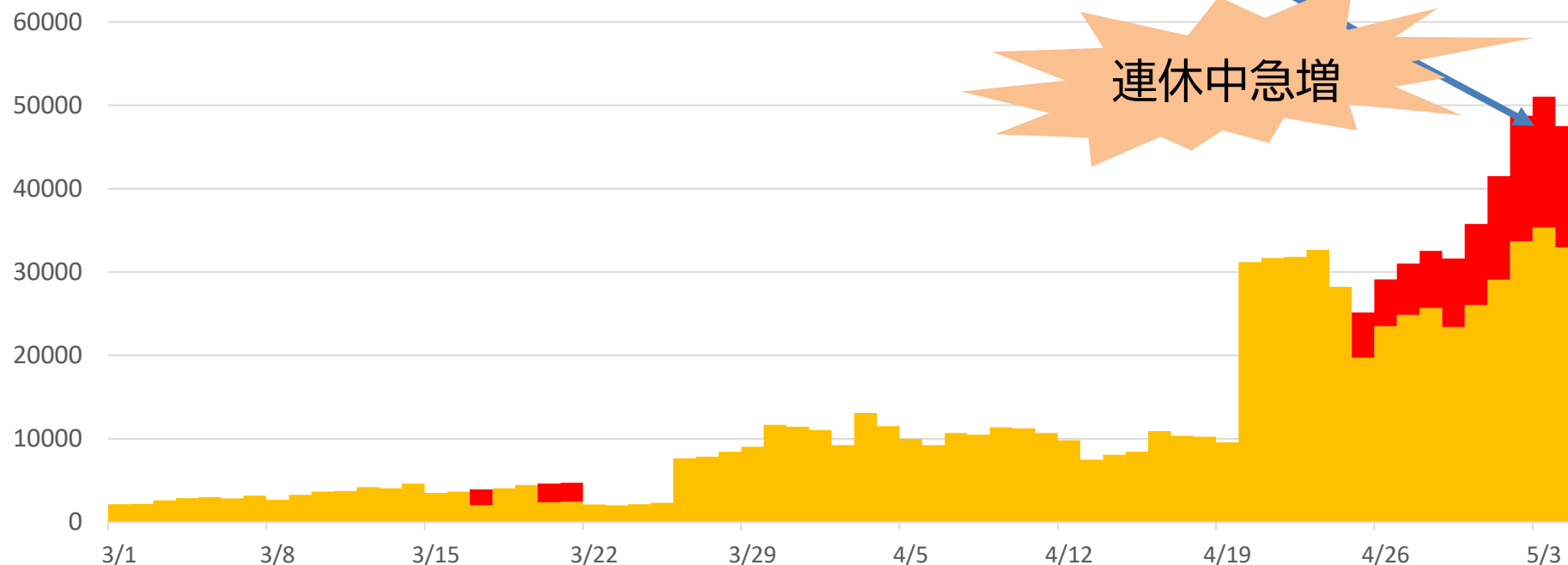
県外から広島県への流入人数 ※1

区分	分類条件		
	緊急事態宣言発令	and/or条件	過去7日間10万人あたりの新規感染者数
A	あり	かつ	15人以上
B	あり	または	15人以上

5月3日(月)流入推計人数

ランクA地域: 15,678人

ランクB地域: 35,343人

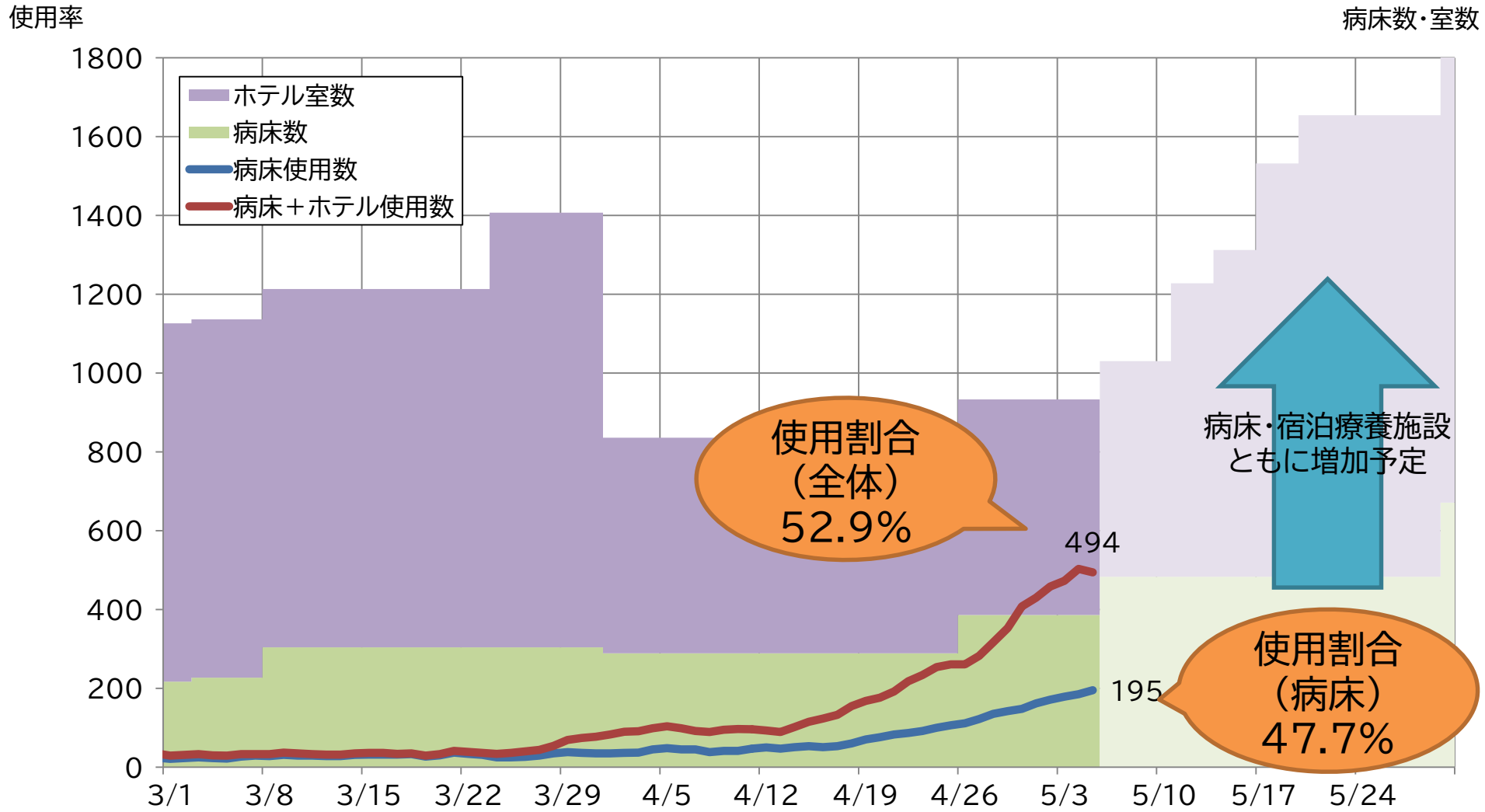


連休中急増

※1 県外を居住地とする広島県への流入人数:「ヤフー・データソリューション」の居住エリア別の情報による、各日の本県以外を居住地とする者の推計人数

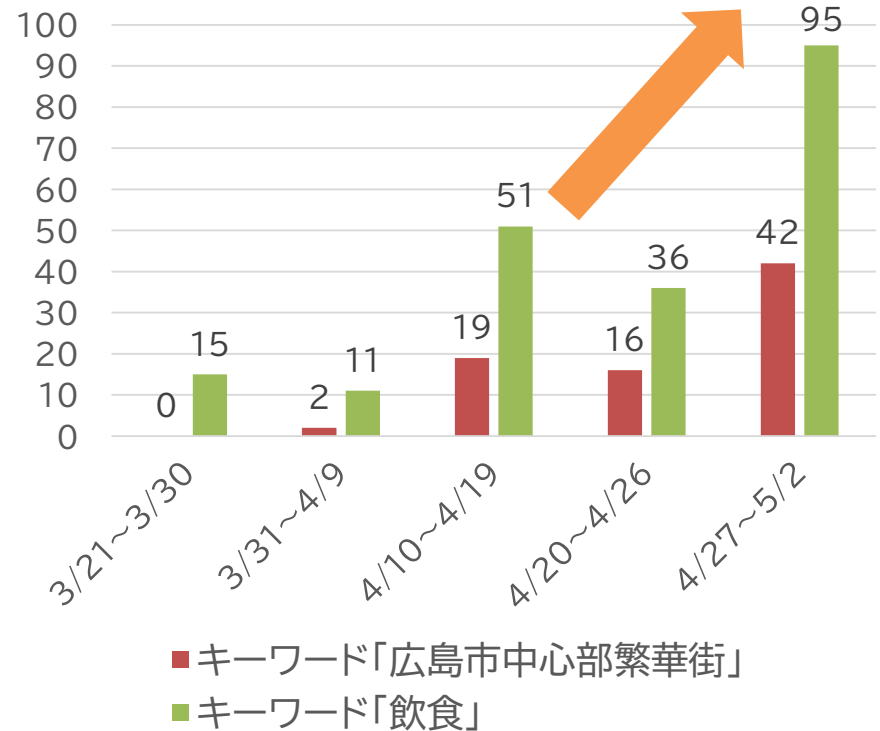
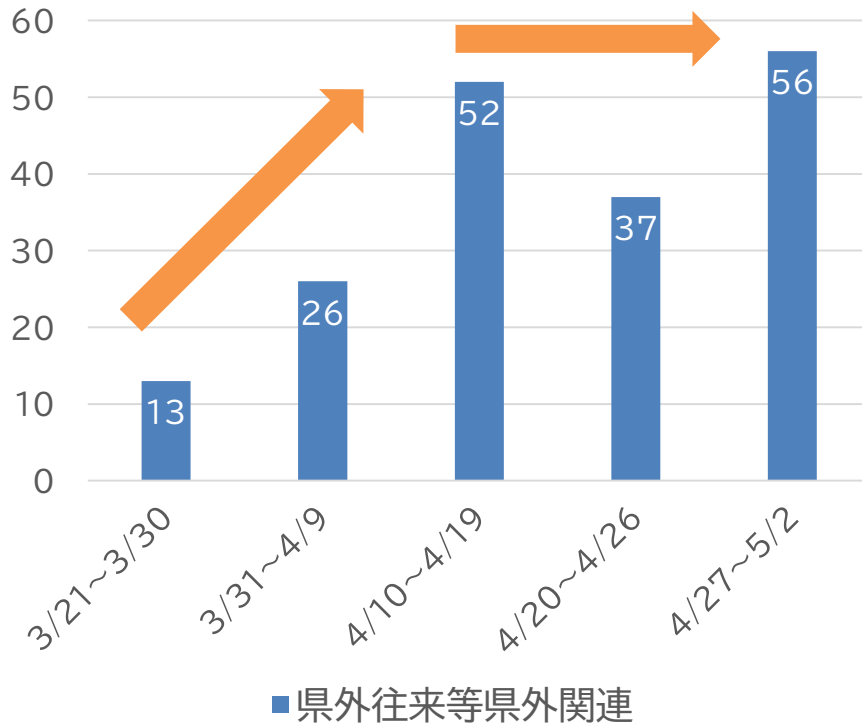
病床等利用状況

5月5日20時時点



感染の特徴

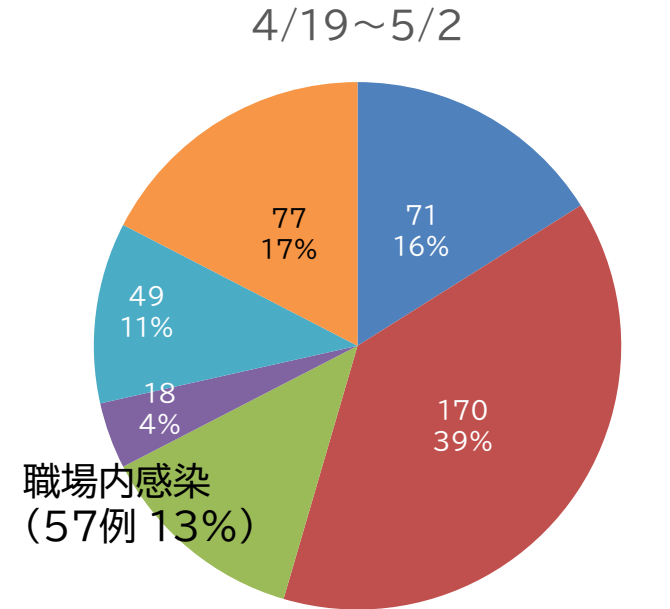
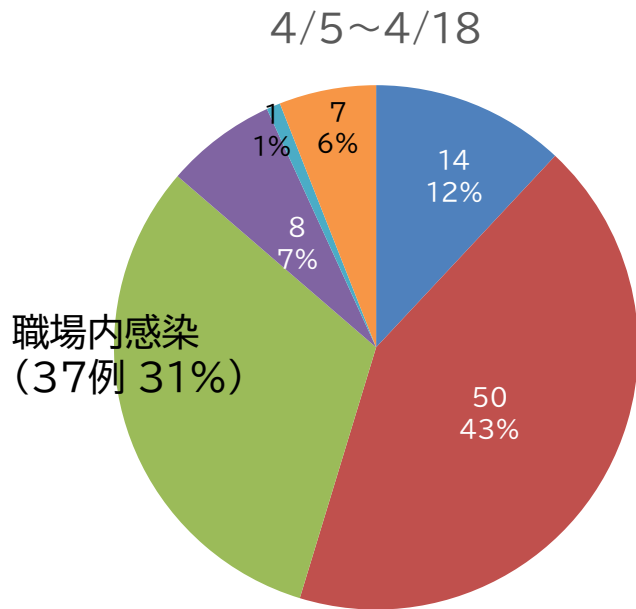
感染者の有するキーワード別に整理(公表日基準。経路の判明不明は区別しない)



- 県外を由来とする感染：集中検査等により一定数捕捉し、拡大に歯止め
- 飲食関係の感染：直近で増加傾向であり、さらなる対策が必要

感染の特徴

経路判明例における推定感染経路の推移(公表日基準)

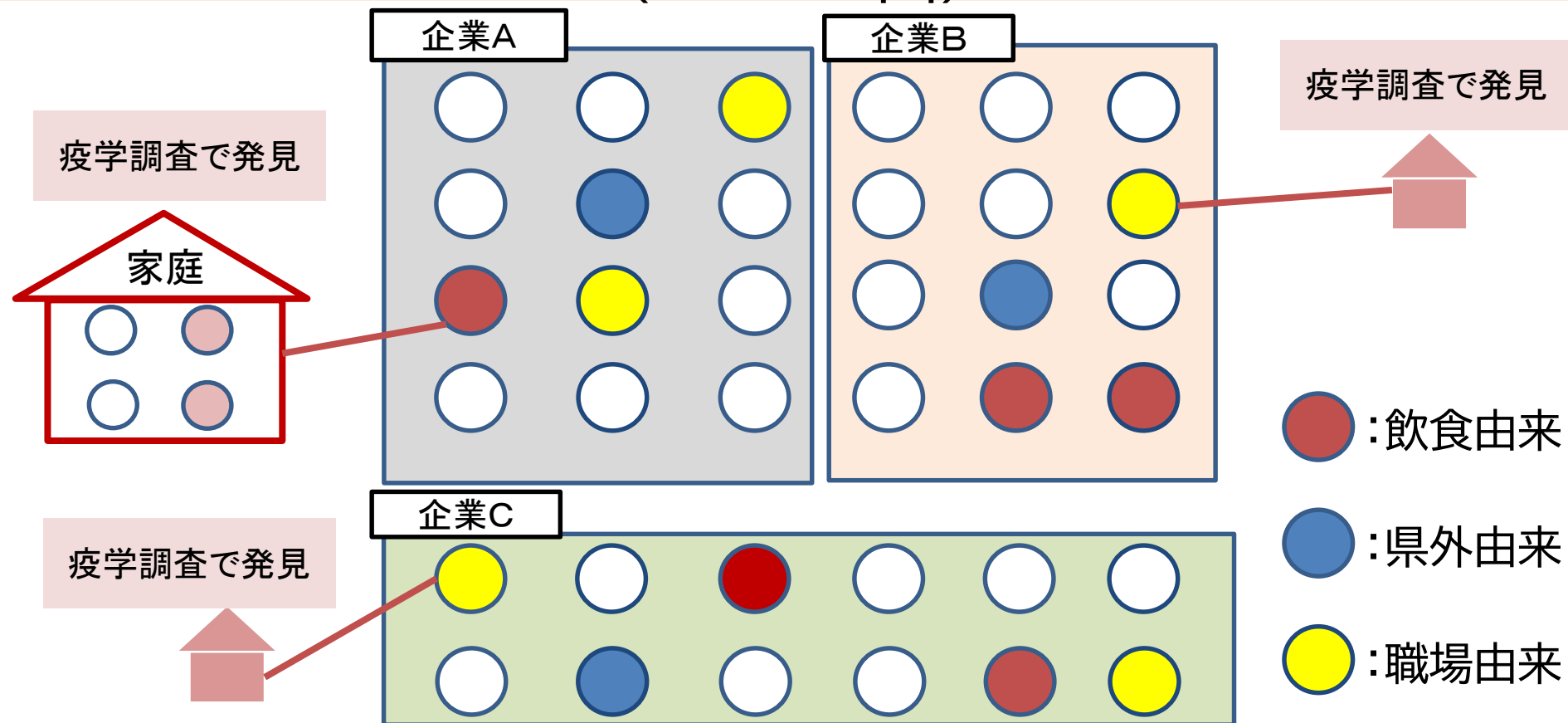


- 飲食など
- 家庭中心
- 職場(医療機関・高齢者施設を除く)
- 医療機関・高齢者施設
- 学校
- その他(分類不能等)

- 飲食など
- 家庭中心
- 職場(医療機関・高齢者施設を除く)
- 医療機関・高齢者施設
- 学校
- その他(分類不能等)

○ 職場での感染：継続して発生しており, 対策が必要

職場への検査集中実施で得られるメリット (イメージ図)



職場での感染を捕捉することで、飲食由来・県外由来・家庭、それぞれの感染捕捉にも結びつき、大きな効果が期待できる。

感染の連鎖遮断を強化

広島市と福山市の
全事業所を対象に

PCR検査集中実施を開始

広島市**全事業所**集中実施～対象は約40万人～

実施期間	予約受付:5月6日(木)～5月23日(日) 検査実施:5月10日(月)～5月28日(金)
検査対象者	広島市内の事業所(従業員10人以上)に勤務する方
対象人数	12,000社: 40万人 (目標人数:約20万人以上)
ポイント	<ul style="list-style-type: none"> ・予約ホームページにより入力 ・検査キットを事業所に送付 ・提出日の朝, 自宅で検体採取し, 事業所に提出(午前) ・事業所で集荷し, 検査を実施(午後) ・回収した翌日又は翌々日に陽性者へ連絡 (陰性の場合はホームページで結果報告)
問い合わせ先	・県ホームページ 広島 事業所 PCR 検索 ・事務局 TEL 082-207-2322(7:00～21:00)

福山市**全事業所**集中実施～対象は約16万人～

実施期間	予約受付:5月13日(木)～5月23日(日) 検査実施:5月19日(水)～5月28日(金)
検査対象者	福山市内の事業所(従業員10人以上)に勤務する方
対象人数	5,000社: 16万人 (目標人数:約8万人以上)
ポイント	<ul style="list-style-type: none"> ・予約ホームページにより入力 ・検査キットを事業所に送付 ・提出日の朝, 自宅で検体採取し, 事業所に提出(午前) ・事業所で集荷し, 検査を実施(午後) ・回収した翌日又は翌々日に陽性者へ連絡 (陰性の場合はホームページで結果報告)
問い合わせ先	・県ホームページ <input type="text" value="広島 事業所 PCR 検索"/> ・事務局 TEL 082-207-2322(7:00～21:00)

広島市全事業所PCR検査集中実施

各区	予約日	回収日	対象者
中区 東区 安佐北区 安芸区	5月6日(木) ~23日(日)	5月10日(月) ~19日(水)	広島市内の 就業者
南区 西区 安佐南区 佐伯区		5月20日(木) ~28日(金)	

申込方法: ホームページにある申込フォーム

広島 事業所 PCR

検索



福山市全事業所PCR検査集中実施

予約日	回収日	対象者
5月13日(木)~23日(日)	5月19日(水)~28日(金)	福山市内の 就業者

申込方法:ホームページにある申込フォーム

広島 事業所 PCR

検索



特措法第24条9項 に基づき
広島市・福山市の事業所に対し
PCR検査を受けることを要請します

- ・陽性者が発見された場合は
積極的疫学調査にご協力を

特措法第24条9項 に基づき
流川・薬研堀地区の事業所に対し
PCR検査を受けることを要請します

- ・陽性者が発見された場合は
積極的疫学調査にご協力を

現状認識と今後の対策

県全体でステージⅢ

なかでも、**広島市**と**福山市**では
感染拡大が進行

(特に広島市はステージⅣに近づいている状況)

県民の命, 健康, 生活へ支障をきたす

危機的な状況

検査による 感染連鎖の遮断

- ・ 陽性者の早期発見
- ・ 積極的疫学調査の徹底



幅広いい人出の削減

- ・ 外出自粛・出勤削減
- ・ 飲食店の時短等

感染急拡大, 変異株の強い感染力...

感染の連鎖遮断の徹底・強化に加え,
新たな対策を検討

新たな対策の検討

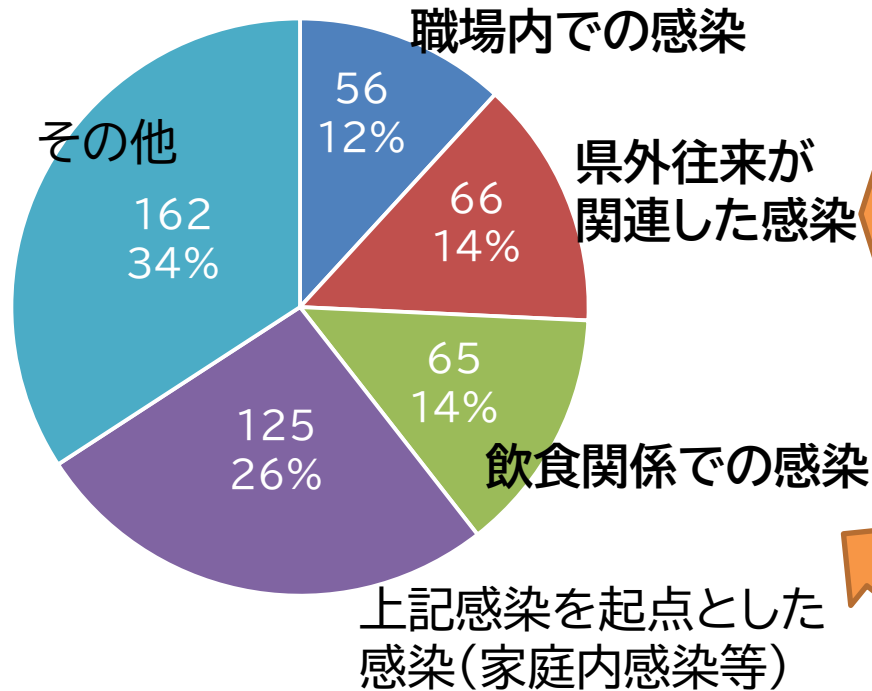
様々な経路で拡大…

幅広い
人出の抑制

人と人との接触
を削減

- ・外出自粛
- ・テレワーク拡大
- ・現に感染の場となっているエリアの飲食店を対象とした制限

感染の特徴(4/6~4/25公表分)



3種類の経路が
感染全体の7割に影響

お一人お一人へのお願い①

鼻づまりや喉の痛みなど

普段なら病院に行こうと

思わないような軽い症状でも、

違和感を感じたら

すぐ医療機関へ

(直近では医療機関で検査した
20人に1人は陽性です)

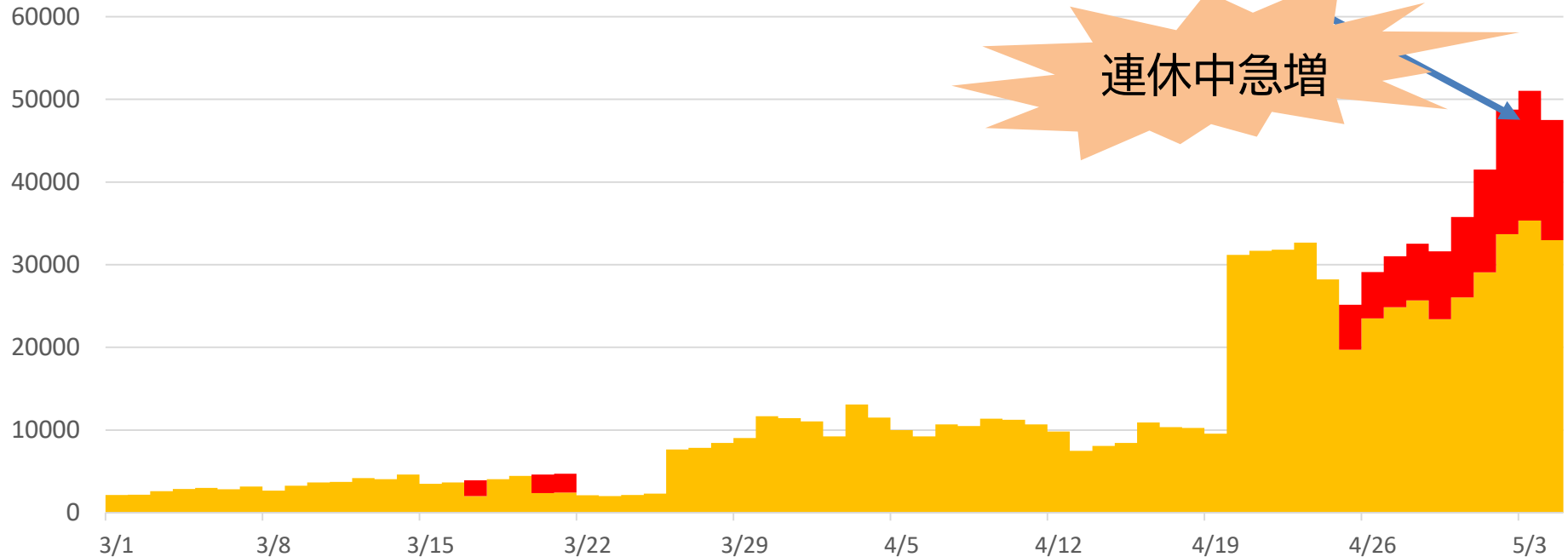
県外を居住地とする者の広島県への流入人数 ※1

区分	分類条件		
	緊急事態宣言発令	and/or条件	過去7日間10万人あたりの新規感染者数
A	あり	かつ	15人以上
B	あり	または	15人以上

5月3日(月)流入推計人数

ランクA地域: 15,678人

ランクB地域: 35,343人



連休中急増

※1 県外を居住地とする広島県への流入人数:「ヤフー・データソリューション」の居住エリア別の情報による、各日の本県以外を居住地とする者の推計人数

お一人お一人へのお願い②

- 県外に行った…
- 県外から来た人と会った…
- 出かけた先が、予想以上の人混みだった…
- 飲食時の対策が万全だったか不安がある…

**無症状でも
気になることがあれば
すぐ検査を**

PCR戦略の全体像

集中 実施

第1弾, 第2弾春の集中実施 (対象5万人)
(広島駅, 福山駅, 県庁の臨時スポットは5月16日まで)

広島市・福山市全事業所集中実施
(対象56万人, 目標28万人)

モニタ リング

三原市PCR臨時スポット (5月16日まで)

県内5カ所のPCRセンター

本通りPCRセンター (5月17日開設)

広島市・福山市の対象薬局