

## 県が資本金の四分の一以上を出資等している 法人の経営状況について

- 1 公益財団法人 ひろしま文化振興財団
- 2 公益財団法人 広島県男女共同参画財団
- 3 一般財団法人 もみのき森林公園協会
- 4 一般財団法人 中央森林公園協会
- 5 福山リサイクル発電 株式会社
- 6 一般財団法人 広島県環境保全公社

令和3年6月24日

環境県民局



# 出資法人経営状況説明書

## 1 法人の概要（令和3年6月24日現在）

### （1）基本情報

法人の名称	公益財団法人ひろしま文化振興財団	所管課	環境県民局文化芸術課
所在地	広島市中区大手町一丁目5-3	設立登記	昭和54年3月23日

基本財産の額	530,293千円	うち県出資額	440,000千円	県出資比率	83.0%
県以外の出資者	23市町(30,009千円, 5.7%), 民間等(60,284千円, 11.4%)				

設立目的	県民の生活の中に芽ばえる幅広い文化諸活動に対し、経済的に援助すること等により、心豊かなうらおいのある地域社会の創造に寄与する。
業務概要	<ol style="list-style-type: none"> <li>1 県内文化団体が実施する文化事業への財政的支援等（文化活動支援事業）</li> <li>2 文化団体と連携した共催事業の実施等（地域文化振興事業）</li> <li>3 寄附の呼びかけ・募金活動や財団事業の広報（広報活動事業）</li> <li>4 文化情報コーナーを拠点とした地域文化・芸術情報の収集・提供等（地域文化拠点運営事業）</li> <li>5 けんみん文化祭ひろしまの運営等（けんみん文化祭開催事業）</li> <li>6 県内文化施設職員等を対象とする研修の実施等（地域文化活性化事業）</li> <li>7 広島県文化団体連合会事務局の運営</li> </ol>

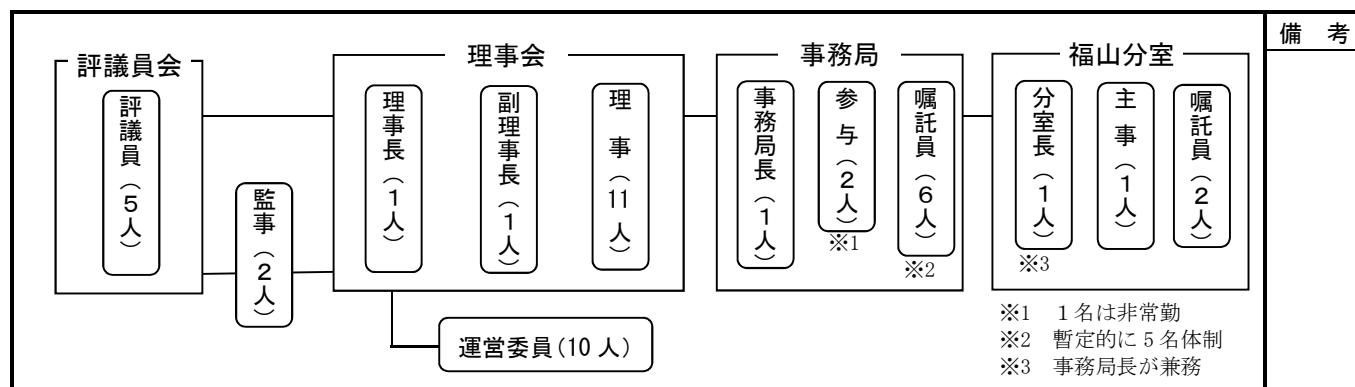
### （2）役・職員の状況

区分	役職員数	職別			備考
		県職員	元県職員	その他	
常勤役員数	1人	0人	1人	0人	
非常勤役員数	14人	1人	0人	13人	
常勤職員数	2人	1人	0人	1人	

役職	氏名	県職員である者	備考
理事長	武田 龍雄		
副理事長	藤本 慎介		
理事	岡 島 鉄也		
理事	絹川 智紹		
理事	新宅 郁子	環境県民局長	
理事	俵 幸嗣		
理事	中村 琢也		
理事	原田 佳子		

役職	氏名	県職員である者	備考
理事	本瓦 靖		常勤
理事	松井 一實		
理事	光井 安子		
理事	宮迫 良己		
理事	吉田 隆行		
監事	平原 敏行		
監事	船木 孝哲		

### （3）組織の概要



2 令和3年度事業計画

(1) 事業計画

(単位：千円)

事業名	事業内容	令和3年度	令和2年度	増減
1 文化振興事業	(1)文化活動助成事業 文化活動団体が実施する文化活動への財政的支援 (2)文化活動顕彰事業 地域文化の普及向上に貢献した個人及び団体を顕彰 (3)共催・後援事業 文化活動団体の主催事業に対する共催及び後援 (4)けんみん文化祭開催事業 けんみん文化祭ひろしま実行委員会の業務受託 (5)地域文化拠点運営事業 文化芸術情報発信のホームページ運営等 (6)文化施設職員等研修事業 市町担当職員や文化施設職員等への研修の開催 (7)アーティストギャラリーひろカル ウェブサイト「アーティストギャラリーひろカル」 を通じた、広島文化賞受賞者等と会員企業の連携・交流促進 (8)ひろしまアートラウンジ 地域文化の担い手によるワークショップ等を企画 (9)ひろしま神楽振興支援事業 シンポジウム開催等を通じたひろしま神楽の支援	49,244	48,322	922
2 管理経費	法人の運営に係る管理費等の経費	9,906	10,217	▲311
合計		59,150	58,539	611

【特記事項等】

--

(2) 予算書

(単位：千円)

区分	令和3年度	令和2年度	増減	主な増減理由	
経常収益	基本財産運用益	2,242	2,326	▲85	・科目区分の変更による増減 (事業収益の一部→受取補助金等)
	受取会費	1,500	1,500	0	
	受取補助金等	920	0	920	
	事業収益	49,212	49,422	▲210	
	受取寄附金	4,100	4,400	▲300	
	雑収益	3	1	2	
計 ①	57,978	57,648	329		
経常費用	事業費	49,244	48,322	922	・事業費における給与手当等の増
	管理費	9,906	10,217	▲311	
計 ②	59,150	58,539	611		
当期経常増減額 ③=①-②	▲1,173	▲890	▲283		
経常外収益 ④	0	0	0		
	経常外費用 ⑤	0	0		0
当期経常外増減額 ⑥=④-⑤	0	0	0		
法人税等 ⑦	0	0	0		
当期一般正味財産増減額 ⑧=③+⑥-⑦	▲1,173	▲890	▲283		
当期指定正味財産増減額 ⑨	▲3,800	▲4,100	300		
当期正味財産増減額合計 ⑩=⑧+⑨	▲4,973	▲4,990	17		

### 3 令和2年度事業報告

#### (1) 事業報告

(単位：千円)

事業名	事業内容	令和2年度	令和元年度	増減
1 文化振興事業	(1)文化活動助成事業 文化活動団体が実施する文化活動への財政的支援 (2)文化活動顕彰事業 地域文化の普及向上に貢献した個人及び団体を顕彰 (3)共催・後援事業 文化活動団体の主催事業に対する共催 (4)けんみん文化祭開催事業 けんみん文化祭ひろしま実行委員会の業務受託 (5)地域文化拠点運営事業 文化芸術情報発信のホームページ運営等 (6)文化施設職員等研修事業 市町担当職員や文化施設職員等への研修の開催 (7)アーティストギャラリーひろカル ウェブサイト「アーティストギャラリーひろカル」を通じた、広島文化賞受賞者等と会員企業の連携・交流促進 (8)ひろしまアトラウンジ 福山藩初代藩主水野勝成ゆかりの「い草」の座談会・ワークショップ等を開催 (9)ひろしま神楽振興支援事業 新型コロナウイルス感染予防対策勉強会の開催、神楽無観客公演における運営費の補助	41,397	42,071	▲675
2 管理経費	法人の運営に係る管理費等の経費	9,456	9,615	▲159
合計		50,853	51,686	▲834

#### 【特記事項等】

--

#### (2) 正味財産増減計算書

(単位：千円)

区分	令和2年度	令和元年度	増減	主な増減理由	
経常収益	基本財産運用益	2,348	2,302	46	・科目区分の変更による増減 (事業収益の一部→受取補助金等) ・基本財産取崩しの見送りに伴う受取寄附金振替額の減
	特定資産運用益	1	1	0	
	受取会費	1,206	1,092	114	
	事業収益	46,062	48,163	▲2,100	
	受取補助金等	1,461	0	1,461	
	受取寄附金	1,364	1,826	▲462	
	雑収益	48	2	46	
計 ①	52,490	53,386	▲896		
経常費用	事業費	41,397	42,071	▲675	・嘱託員▲1名体制による給与手当の減
	管理費	9,456	9,615	▲159	
計 ②	50,853	51,686	▲834		
当期経常増減額 ③=①-②	1,637	1,700	▲63		
経常外収益 ④	経常外収益	0	0	0	
	経常外費用 ⑤	0	0	0	
当期経常外増減額 ⑥=④-⑤	0	0	0		
法人税等 ⑦	0	0	0		
当期一般正味財産増減額 ⑧=③+⑥-⑦	1,637	1,700	▲63		
当期指定正味財産増減額 ⑨	▲763	535	▲1,298		
当期正味財産増減額合計 ⑩=⑧+⑨	874	2,235	▲1,361		

## (3) 貸借対照表

(単位：千円)

区 分		令和2年度末	令和元年度末	増 減	主な増減理由
資産	流動資産	9,845	6,431	3,414	・未払金等の増に伴う現金預金の増
	固定資産	541,374	541,737	▲364	
資 産 合 計		551,219	548,168	3,051	
負債	流動負債	5,377	3,587	1,791	・未払金の増
	固定負債	9,636	9,250	386	
	負 債 計 ①	15,014	12,837	2,177	
正味財産	指定正味財産	531,562	532,326	▲763	・令和2年度の経常増減額の黒字化による増
	うち、基本財産充当額	530,268	530,281	▲13	
	一般正味財産	4,643	3,006	1,637	
	うち、基本財産充当額	25	11	13	
正味財産 計 ②		536,205	535,332	874	
負債・正味財産 合計 ③=①+②		551,219	548,168	3,051	

## (4) 県からの財政的支援

(単位：千円)

区 分	令和2年度	令和元年度	増 減	主な増減理由
委託料等	47,523	48,163	▲639	・地域文化拠点運営事業等受託金の減
貸付金	0	0	0	
その他（追加出資等）	0	0	0	
合 計	47,523	48,163	▲639	
借入金残高（期末残高）	0	0	0	
債務保証額（期末残高）	0	0	0	
損失補償契約に係る債務残高	0	0	0	

## 【県の財政的支援の目的・内容等】

委託料等 … 地域文化情報等の収集・提供等に関する業務（38,159千円）及びけんみん文化祭ひろしまの運営業務（9,364千円）の委託

## (5) 経営健全化計画の推進状況など特記事項

--

4 正味財産増減計算書の内訳

(1) 正味財産増減計算書 (総括表)

(単位：千円)

科目	令和2年度決算 A	令和元年度決算 B	増減 A-B	備考
I 一般正味財産増減の部				
1 経常増減の部				
(1) 経常収益				
基本財産運用益	2,348	2,302	46	
基本財産受取利息	2,348	2,302	46	
特定資産運用益	1	1	0	
特定資産受取利息	1	1	0	
受取会費	1,206	1,092	114	
賛助会員受取会費	1,206	1,092	114	
事業収益	46,062	48,163	▲ 2,100	
地域文化拠点運営事業等受託金	38,159	38,770	▲ 611	
けんみん文化祭開催事業受託金	7,903	0	7,903	
けんみん文化祭開催事業交付金	0	9,393	▲ 9,393	
受取補助金等	1,461	0	1,461	
受取民間補助金	1,461	0	1,461	
受取寄付金	1,364	1,826	▲ 462	
受取寄付金	560	328	232	
募金収益	4	1	3	
受取寄付金振替額	800	1,498	▲ 698	
雑収益	48	2	46	
雑収益	48	2	46	
経常収益計	52,490	53,386	▲ 896	
(2) 経常費用				
事業費	41,397	42,071	▲ 675	
役員報酬	4,286	4,768	▲ 481	
給料手当	22,824	24,269	▲ 1,446	
賞与引当金繰入費用	757	751	6	
退職給付費用	290	294	▲ 4	
福利厚生費	4,216	4,570	▲ 354	
旅費交通費	240	398	▲ 158	
通信運搬費	528	536	▲ 8	
消耗品費	938	452	485	
光熱水料費	5	8	▲ 3	
印刷製本費	745	683	62	
賃借料	1,613	1,140	473	
保険料	23	1	21	
諸謝金	204	379	▲ 176	
租税公課	1,750	1,842	▲ 92	
支払負担金	810	70	740	
支払助成金	1,300	699	601	
委託費	614	963	▲ 349	
会議費	31	23	8	
雑費	225	226	▲ 1	
管理費	9,456	9,615	▲ 159	
役員報酬	1,072	1,103	▲ 30	
給料手当	6,069	6,110	▲ 41	
賞与引当金繰入費用	252	236	17	
退職給付費用	97	92	4	
福利厚生費	1,256	1,092	163	
旅費交通費	5	29	▲ 25	
通信運搬費	73	90	▲ 17	
消耗品費	7	27	▲ 21	
光熱水料費	1	2	▲ 1	
賃借料	44	63	▲ 20	
租税公課	396	379	17	
委託費	157	352	▲ 195	
会議費	3	12	▲ 10	
雑費	24	26	▲ 2	
経常費用計	50,853	51,686	▲ 834	
当期経常増減額	1,637	1,700	▲ 63	

2	経常外増減の部			
(1)	経常外収益			
	経常外収益計	0	0	0
(2)	経常外費用			
	経常外費用計	0	0	0
	当期経常外増減額	0	0	0
	税引前当期一般正味財産増減額	0	0	0
	法人税及び住民税	0	0	0
	当期一般正味財産増減額	1,637	1,700	▲ 63
	一般正味財産期首残高	3,006	1,306	1,700
	一般正味財産期末残高	4,643	3,006	1,637
II	指定正味財産増減の部			
	当期指定正味財産増減額	▲ 763	535	▲ 1,298
	指定正味財産期首残高	532,326	531,791	535
	指定正味財産期末残高	531,562	532,326	▲ 763
III	正味財産期末残高	536,205	535,332	874

※ 端数調整により合計が一致しない場合がある。



## (2) 正味財産増減計算書 (公益目的事業会計)

(単位: 千円)

科目	令和2年度決算 A	令和元年度決算 B	増減 A-B	備考
I 一般正味財産増減の部				
1 経常増減の部				
(1) 経常収益				
基本財産運用益	1,341	172	1,169	
基本財産受取利息	1,341	172	1,169	
特定資産運用益	0	0	0	
特定資産受取利息	0	0	0	
受取会費	603	1,092	▲ 489	
賛助会員受取会費	603	1,092	▲ 489	
事業収益	36,909	39,261	▲ 2,352	
地域文化拠点運営事業等受託金	29,005	29,868	▲ 863	
けんみん文化祭開催事業受託金	7,903	0	7,903	
けんみん文化祭開催事業交付金	0	9,393	▲ 9,393	
受取補助金等	1,461	0	1,461	
受取民間補助金	1,461	0	1,461	
受取寄付金	1,019	1,471	▲ 452	
受取寄付金	219	328	▲ 109	
募金収益	0	0	0	
受取寄付金振替額	800	1,143	▲ 343	
雑収益	0	2	▲ 2	
雑収益	0	2	▲ 2	
経常収益計	41,332	41,997	▲ 665	
(2) 経常費用				
事業費	41,397	42,071	▲ 674	
役員報酬	4,286	4,768	▲ 482	
給料手当	22,824	24,269	▲ 1,445	
賞与引当金繰入費用	757	751	6	
退職給付費用	290	294	▲ 4	
福利厚生費	4,216	4,570	▲ 354	
旅費交通費	240	398	▲ 158	
通信運搬費	528	536	▲ 8	
消耗品費	938	452	486	
光熱水料費	5	8	▲ 3	
印刷製本費	745	683	62	
賃借料	1,613	1,140	473	
保険料	23	0	23	
諸謝金	204	379	▲ 175	
租税公課	1,750	1,842	▲ 92	
支払負担金	810	70	740	
支払助成金	1,300	699	601	
委託費	614	963	▲ 349	
会議費	31	23	8	
雑費	225	226	▲ 1	
経常費用計	41,397	42,071	▲ 674	
当期経常増減額	▲ 65	▲ 74	9	
2 経常外増減の部				
(1) 経常外収益				
経常外収益計	0	0	0	
(2) 経常外費用				
経常外費用計	0	0	0	
当期経常外増減額	0	0	0	
税引前当期一般正味財産増減額	0	0	0	
法人税及び住民税	0	0	0	
当期一般正味財産増減額	▲ 65	▲ 74	9	
一般正味財産期首残高	▲ 1,008	▲ 934	▲ 74	
一般正味財産期末残高	▲ 1,073	▲ 1,008	▲ 65	
II 指定正味財産増減の部				
当期指定正味財産増減額	▲ 760	902	▲ 1,662	
指定正味財産期首残高	377,254	376,352	902	
指定正味財産期末残高	376,494	377,254	▲ 760	
III 正味財産期末残高	375,421	376,245	▲ 824	

※ 端数調整により合計が一致しない場合がある。

## (3) 正味財産増減計算書 (法人会計)

(単位: 千円)

科 目	令和2年度決算 A	令和元年度決算 B	増 減 A-B	備考
I 一般正味財産増減の部				
1 経常増減の部				
(1) 経常収益				
基本財産運用益	1,007	2,130	▲ 1,123	
基本財産受取利息	1,007	2,130	▲ 1,123	
特定資産運用益	1	1	0	
特定資産受取利息	1	1	0	
受取会費	603	0	603	
賛助会員受取会費	603	0	603	
事業収益	9,154	8,902	252	
地域文化拠点運営事業等受託金	9,154	8,902	252	
受取寄付金	345	356	▲ 11	
受取寄付金	341	0	341	
募金収益	4	0	4	
受取寄付金振替額	0	356	▲ 356	
雑収益	48	0	48	
雑収益	48	0	48	
経常収益計	11,158	11,389	▲ 231	
(2) 経常費用				
管理費	9,456	9,615	▲ 159	
役員報酬	1,072	1,103	▲ 31	
給料手当	6,069	6,110	▲ 41	
賞与引当金繰入費用	252	236	16	
退職給付費用	97	92	5	
福利厚生費	1,256	1,092	164	
旅費交通費	5	29	▲ 24	
通信運搬費	73	90	▲ 17	
消耗品費	7	27	▲ 20	
光熱水料費	1	2	▲ 1	
賃借料	44	63	▲ 19	
租税公課	396	379	17	
委託費	157	352	▲ 195	
会議費	3	12	▲ 9	
雑費	24	26	▲ 2	
経常費用計	9,456	9,615	▲ 159	
当期経常増減額	1,702	1,774	▲ 72	
2 経常外増減の部				
(1) 経常外収益				
経常外収益計	0	0	0	
(2) 経常外費用				
経常外費用計	0	0	0	
当期経常外増減額	0	0	0	
税引前当期一般正味財産増減額	0	0	0	
法人税及び住民税	0	0	0	
当期一般正味財産増減額	1,702	1,774	▲ 72	
一般正味財産期首残高	4,014	2,240	1,774	
一般正味財産期末残高	5,716	4,014	1,702	
II 指定正味財産増減の部				
当期指定正味財産増減額	▲ 4	▲ 367	363	
指定正味財産期首残高	155,072	155,439	▲ 367	
指定正味財産期末残高	155,068	155,072	▲ 4	
III 正味財産期末残高	160,784	159,086	1,698	

※ 端数調整により合計が一致しない場合がある。

## 5 貸借対照表の内訳

### (1) 貸借対照表 (総括表)

(単位：千円)

科 目	令和2年度決算 A	令和元年度決算 B	増 減 A-B	備考
I 資産の部				
1 流動資産				
現金預金	9,845	6,427	3,418	
未収金	0	3	▲ 3	
立替金	0	1	▲ 1	
流動資産合計	9,845	6,431	3,414	
2 固定資産				
(1) 基本財産				
普通預金	6,194	6,180	13	
定期預金	175,000	175,000	0	
投資有価証券	349,099	349,112	▲ 13	
基本財産合計	530,293	530,293	0	
(2) 特定資産				
退職給付引当資産	9,636	9,250	386	
ひろしま神楽振興支援事業資産	1,295	2,045	▲ 750	
特定資産合計	10,931	11,295	▲ 364	
(3) その他固定資産				
電話加入権	150	150	0	
その他固定資産合計	150	150	0	
固定資産合計	541,374	541,737	▲ 364	
資産合計	551,219	548,168	3,051	
II 負債の部				
1 流動負債				
未払金	4,007	2,342	1,665	
前受金	0	10	▲ 10	
預り金	361	248	113	
賞与引当金	1,009	987	23	
流動負債合計	5,377	3,587	1,791	
2 固定負債				
退職給付引当金	9,636	9,250	386	
固定負債合計	9,636	9,250	386	
負債合計	15,014	12,837	2,177	
III 正味財産の部				
1 指定正味財産				
寄付金	531,562	532,326	▲ 763	
指定正味財産合計	531,562	532,326	▲ 763	
(うち基本財産への充当額)	(530,268)	(530,281)	(▲13)	
(うち特定資産への充当額)	(1,295)	(2,045)	(▲750)	
2 一般正味財産				
一般正味財産合計	4,643	3,006	1,637	
(うち基本財産への充当額)	(25)	(11)	(13)	
(うち特定資産への充当額)	(0)	(0)	(0)	
正味財産合計	536,205	535,332	874	
負債及び正味財産合計	551,219	548,168	3,051	

※ 端数調整により合計が一致しない場合がある。

## (2) 貸借対照表 (公益目的事業会計)

(単位: 千円)

科 目	令和2年度決算 A	令和元年度決算 B	増 減 A-B	備考
I 資産の部				
1 流動資産				
現金預金	2,785	1,606	1,179	
未収金	0	0	0	
立替金	0	0	0	
流動資産合計	2,785	1,606	1,179	
2 固定資産				
(1) 基本財産				
普通預金	4,376	4,372	4	
定期預金	123,900	123,900	0	
投資有価証券	246,932	246,941	▲ 9	
基本財産合計	375,208	375,213	▲ 5	
(2) 特定資産				
退職給付引当資産	4,154	3,864	290	
ひろしま神楽振興支援事業資産	1,295	2,045	▲ 750	
特定資産合計	5,449	5,909	▲ 460	
(3) その他固定資産				
電話加入権	53	54	▲ 1	
その他固定資産合計	53	54	▲ 1	
固定資産合計	380,709	381,175	▲ 466	
資産合計	383,494	382,781	713	
II 負債の部				
1 流動負債				
未払金	2,899	1,733	1,166	
前受金	0	10	▲ 10	
預り金	264	178	86	
賞与引当金	757	751	6	
流動負債合計	3,920	2,672	1,248	
2 固定負債				
退職給付引当金	4,154	3,864	290	
固定負債合計	4,154	3,864	290	
負債合計	8,074	6,536	1,538	
III 正味財産の部				
1 指定正味財産				
寄付金	376,494	377,254	▲ 760	
指定正味財産合計	376,494	377,254	▲ 760	
(うち基本財産への充当額)	(375,199)	(375,209)	(▲10)	
(うち特定資産への充当額)	(1,295)	(2,045)	(▲750)	
2 一般正味財産				
一般正味財産合計	▲ 1,073	▲ 1,008	▲ 65	
(うち基本財産への充当額)	(9)	(4)	(5)	
(うち特定資産への充当額)	(0)	(0)	(0)	
正味財産合計	375,421	376,245	▲ 824	
負債及び正味財産合計	383,495	382,781	714	

※ 端数調整により合計が一致しない場合がある。

## (3) 貸借対照表 (法人会計)

(単位：千円)

科 目	令和2年度決算 A	令和元年度決算 B	増 減 A-B	備考
I 資産の部				
1 流動資産				
現金預金	7,060	4,821	2,239	
未収金	0	3	▲ 3	
立替金	0	1	▲ 1	
流動資産合計	7,060	4,825	2,235	
2 固定資産				
(1) 基本財産				
普通預金	1,817	1,809	8	
定期預金	51,100	51,100	0	
投資有価証券	102,167	102,171	▲ 4	
基本財産合計	155,084	155,080	4	
(2) 特定資産				
退職給付引当資産	5,482	5,386	96	
特定資産合計	5,482	5,386	96	
(3) その他固定資産				
電話加入権	97	96	1	
その他固定資産合計	97	96	1	
固定資産合計	160,664	160,562	102	
資産合計	167,724	165,387	2,337	
II 負債の部				
1 流動負債				
未払金	1,109	609	500	
前受金	0	0	0	
預り金	96	70	26	
賞与引当金	252	236	16	
流動負債合計	1,457	915	542	
2 固定負債				
退職給付引当金	5,482	5,386	96	
固定負債合計	5,482	5,386	96	
負債合計	6,940	6,301	639	
III 正味財産の部				
1 指定正味財産				
寄付金	155,068	155,072	▲ 4	
指定正味財産合計	155,068	155,072	▲ 4	
(うち基本財産への充当額)	(155,068)	(155,072)	(▲4)	
(うち特定資産への充当額)	(0)	(0)	(0)	
2 一般正味財産				
一般正味財産合計	5,716	4,014	1,702	
(うち基本財産への充当額)	(16)	(7)	(9)	
(うち特定資産への充当額)	(0)	(0)	(0)	
正味財産合計	160,784	159,086	1,698	
負債及び正味財産合計	167,724	165,387	2,337	

※ 端数調整により合計が一致しない場合がある。

# 出資法人経営状況説明書

## 1 法人の概要（令和3年6月24日現在）

### （1）基本情報

法人の名称	公益財団法人 広島県男女共同参画財団	所 管 課	環境県民局わたらしい生き方応援課
所 在 地	広島市中区大手町一丁目2番1号	設立登記	昭和63年8月23日

基本財産等の額	61,000千円	うち県出資額	30,000千円	県出資比率	49.2%
県以外の出資者	広島県の男女共同参画をすすめる会(21,000千円, 34.4%) 広島県地域女性団体連絡協議会(10,000千円, 16.4%)				

設立目的	男女がその個性と能力を十分に発揮し、社会のあらゆる分野において共に参画していくために必要な事業を展開し、男女共同参画社会の実現に資する。
業務概要	1 男女共同参画に関する情報の収集及び提供 2 男女共同参画社会の実現を目指す取組の普及促進 3 男女共同参画に関する相談 4 男女共同参画に関する講座・研修の企画実施 5 男女共同参画に関する県民の活動の支援及び他機関・市民団体等との協働・連携 6 広島県女性総合センターの管理及び運営 7 その他この法人の目的を達成するために必要な事業

### （2）役・職員の状況

区 分	役職員数	備 考		
		県職員	元県職員	その他
常勤役員数	1人	0人	1人	0人
非常勤役員数	7人	1人	1人	5人
常勤職員数	5人	1人	0人	4人

役 職	氏 名	県職員である者	備考
理事長	山川 肖美		
副理事長	新宅 郁子	環境県民局長	
常務理事	淵上 賢一		常勤
理 事	吉村 幸子		

役 職	氏 名	県職員である者	備考
理 事	弓場 美代		
理 事	唐川 平		
監 事	春日 キスヨ		
監 事	国府方 あかり		

### （3）組織の概要

【事務局】	備 考
<pre>                     graph TD                         A[理事長] --- B[副理事長]                         B --- C[常務理事 (兼)事務局長]                         C --- D[総務企画チーム]                         C --- E[事業チーム]                     </pre>	

## 2 令和3年度事業計画

### (1) 事業計画

(単位：千円)

事業名	事業内容	令和3年度	令和2年度	増減
男女共同参画推進事業	「広島県男女共同参画推進条例」に定める基本理念及び「わたらしい生き方応援プランひろしま（広島県男女共同参画基本計画（第5次））」に基づき、男性も女性も社会の対等な構成員として、それぞれの個性と能力を十分に発揮することのできる男女共同参画社会の実現に向け、「情報」「研修」「相談」「交流」「チャレンジ支援」の5分野の事業を実施する。	44,637	45,955	▲1,318
合計		44,637	45,955	▲1,318

#### 【特記事項等】

- ・おりづるタワーの利便性や環境を活かし、女性団体やNPO、企業など、様々な主体が男女共同参画や女性活躍の促進に関する活動や交流を行う中心的な場を目指していく。
- ・各種団体等と連携した共催事業やオンラインを活用した事業を展開していく。

### (2) 予算書

(単位：千円)

区分		令和3年度	令和2年度	増減	主な増減理由
経常収益	基本財産運用益	220	220	0	・コロナ禍による自主事業(有料講座等)の減に伴う受講料等収入の減
	補助金・受託収入	41,430	41,133	297	
	受講料等収入	2,250	4,080	▲1,830	
	施設収入	500	472	28	
	その他収益	237	50	187	
計 ①		44,637	45,955	▲1,318	
経常費用	事業費	41,612	42,815	▲1,203	・受付業務委託費の減及び臨時職員を嘱託員に変更したことによる人件費の増
	管理費	3,025	3,140	▲115	
計 ②		44,637	45,955	▲1,318	
当期経常増減額 ③=①-②		0	0	0	
	経常外収益 ④	0	0	0	
	経常外費用 ⑤	0	0	0	
当期経常外増減額 ⑥=④-⑤		0	0	0	
法人税等 ⑦		0	0	0	
当期一般正味財産増減額 ⑧=③+⑥-⑦		0	0	0	
当期指定正味財産増減額 ⑨		0	0	0	
当期正味財産増減額合計 ⑩=⑧+⑨		0	0	0	

### 3 令和2年度事業報告

#### (1) 事業報告

(単位：千円)

事業名	事業内容	令和2年度	令和元年度	増減
男女共同参画推進事業	男女共同参画推進のための「情報」「研修」「相談」「交流」「チャレンジ支援」の5分野の事業の実施及びエソール広島の管理運営	43,083	48,204	▲5,121
合計		43,083	48,204	▲5,121

#### 【特記事項等】

- ・新型コロナウイルス感染拡大防止のため、研修室等の利用を制限するとともに研修等を中止した。
- ・職員退職等に伴い人件費が減額となった。

#### (2) 正味財産増減計算書

(単位：千円)

区分		令和2年度	令和元年度	増減	主な増減理由
経常収益	基本財産運用益	221	232	▲11	・県委託事業の整理に伴う受託収入の減
	補助金・受託収入	39,192	41,479	▲2,287	
	受講料等収入	1,171	1,258	▲87	
	施設収入	266	354	▲88	
	その他収益	37	54	▲17	
計 ①		40,887	43,377	▲2,490	
経常費用	事業費	40,050	44,903	▲4,853	・職員退職に伴う人件費の減 ・コロナ禍による上半期の研修中止に伴う事業費の減
	管理費	3,033	3,301	▲268	
計 ②		43,083	48,204	▲5,121	
当期経常増減額 ③=①-②		▲2,196	▲4,827	2,631	
経常外収益	経常外収益 ④	2,000	0	2,000	・持続化給付金の給付による増
	経常外費用 ⑤	0	0	0	
当期経常外増減額 ⑥=④-⑤		2,000	0	2,000	
法人税等 ⑦		71	71	0	
当期一般正味財産増減額 ⑧=③+⑥-⑦		▲267	▲4,898	4,631	
当期指定正味財産増減額 ⑨		▲826	▲826	0	
当期正味財産増減額合計 ⑩=⑧+⑨		▲1,093	▲5,724	4,631	



## (3) 貸借対照表

(単位：千円)

区 分		令和2年度末	令和元年度末	増 減	主な増減理由
資産	流動資産	12,604	13,432	▲828	・現金預金の減
	固定資産	76,965	77,916	▲951	
資 産 合 計		89,569	91,348	▲1,779	
負債	流動負債	5,979	6,550	▲571	
	固定負債	375	490	▲115	
	負 債 計 ①	6,354	7,040	▲686	
正味財産	指定正味財産	64,159	64,985	▲826	
	うち、基本財産充当額	61,000	61,000	0	
	一般正味財産	19,056	19,323	▲267	
	うち、基本財産充当額	0	0	0	
	正味財産 計 ②	83,215	84,308	▲1,093	
負債・正味財産 合計 ③=①+②		89,569	91,348	▲1,779	

## (4) 県からの財政的支援

(単位：千円)

区 分	令和2年度	令和元年度	増 減	主な増減理由
補助金等	36,730	36,942	▲212	
委託料	0	2,000	▲2,000	・委託事業の整理に伴う減
貸付金	0	0	0	
その他（追加出資等）	0	0	0	
合 計	36,730	38,942	▲2,212	
借入金残高（期末残高）	0	0	0	
債務保証額（期末残高）	0	0	0	
損失補償契約に係る債務残高	0	0	0	

## 【県の財政的支援の目的・内容等】

補助金…県の男女共同参画推進施策と連携して実施している男女共同参画社会の実現に向けた事業及び広島県女性総合センター（エソール広島）の管理運営への補助（36,730千円）

## (5) 経営健全化計画の推進状況など特記事項

--

4 正味財産増減計算書の内訳

(1) 正味財産増減計算書(総括表)

(単位:千円)

科目	令和2年度決算 A	令和元年度決算 B	増 減 A-B	備考
I 一般正味財産増減の部				
1 経常増減の部				
(1) 経常収益				
基本財産運用益				
基本財産受取利息	221	232	▲ 11	
受取補助金等				
受取県補助金	36,730	36,942	▲ 212	
受取県補助金振替額	826	826	0	
受取県委託料	0	2,000	▲ 2,000	
受取民間委託料	1,636	1,711	▲ 75	
事業収益				
研修等事業収益	1,171	1,258	▲ 87	
貸会議室事業収益	266	354	▲ 88	
受取寄付金				
寄付金収入	20	24	▲ 4	
雑収益				
雑収益	17	30	▲ 13	
経常収益計	40,887	43,377	▲ 2,490	
(2) 経常費用				
事業費	40,050	44,903	▲ 4,853	
給料手当	19,459	20,931	▲ 1,472	
賞与引当金繰入費用	555	998	▲ 443	
退職給付費用	136	253	▲ 117	
福利厚生費	4,245	5,735	▲ 1,490	
旅費交通費	697	972	▲ 275	
印刷製本費	977	771	206	
賃借料	347	342	5	
諸謝金	3,052	3,444	▲ 392	
委託料	4,973	5,635	▲ 662	
修繕費	1,347	101	1,246	
水道光熱費	590	678	▲ 88	
施設保守管理費	54	53	1	
租税公課	149	229	▲ 80	
通信費	498	484	14	
減価償却費	1,009	975	34	
消耗品費	1,102	2,251	▲ 1,149	
図書新聞費	196	375	▲ 179	
保険料	30	30	0	
託児料	0	0	0	
支払手数料	405	217	188	
支払負担金	155	163	▲ 8	
雑費	74	266	▲ 192	
管理費	3,033	3,301	▲ 268	
給料手当	754	825	▲ 71	
賞与引当金繰入費用	0	21	▲ 21	
福利厚生費	120	129	▲ 9	
旅費交通費	132	613	▲ 481	
賃借料	295	0	295	
修繕費	0	55	▲ 55	
水道光熱費	311	332	▲ 21	
租税公課	2	2	0	
施設保守管理費	27	26	1	
諸謝金	0	0	0	
通信費	34	18	16	
消耗品費	147	124	23	
図書新聞費	0	11	▲ 11	
広告宣伝費	0	97	▲ 97	
保険料	0	0	0	
支払手数料	1,178	989	189	
支払負担金	33	33	0	
雑費	0	26	▲ 26	
経常費用計	43,083	48,204	▲ 5,121	
評価損益等調整前当期経常増減額	▲ 2,196	▲ 4,827	2,631	
評価損益等計	0	0	0	
当期経常増減額	▲ 2,196	▲ 4,827	2,631	

科 目	令和2年度決算 A	令和元年度決算 B	増 減 A-B	備考
2 経常外増減の部				
(1) 経常外収益				
受取補助金等	2,000	0	2,000	
持続化給付金	2,000	0	2,000	
経常外収益計	2,000	0	2,000	
(2) 経常外費用				
経常外費用計	0	0	0	
当期経常外増減額	2,000	0	2,000	
他会計振替額	0	0	0	
税引前当期一般正味財産増減額	▲ 196	▲ 4,827	4,631	
法人税及び住民税	71	71	0	
当期一般正味財産増減額	▲ 267	▲ 4,898	4,631	
一般正味財産期首残高	19,323	24,221	▲ 4,898	
一般正味財産期末残高	19,056	19,323	▲ 267	
II 指定正味財産増減の部				
受取県補助金等	0	0	0	
一般正味財産への振替額	826	826	0	
当期指定正味財産増減額	▲ 826	▲ 826	0	
指定正味財産期首残高	64,985	65,811	▲ 826	
指定正味財産期末残高	64,159	64,985	▲ 826	
III 正味財産期末残高	83,215	84,308	▲ 1,093	

※端数調整により合計が一致しない場合がある。

## (2) 正味財産増減計算書 (公益目的事業会計)

(単位: 千円)

科目	令和2年度決算 A	令和元年度決算 B	増 減 A-B	備考
I 一般正味財産増減の部				
1 経常増減の部				
(1) 経常収益				
基本財産運用益				
基本財産受取利息	221	232	▲ 11	
受取補助金等				
受取県補助金	33,697	33,641	56	
受取県補助金振替額	826	826	0	
受取県委託料	0	2,000	▲ 2,000	
受取民間委託料	1,636	1,711	▲ 75	
事業収益				
研修等事業収益	1,171	1,258	▲ 87	
貸会議室事業収益	266	354	▲ 88	
受取寄付金				
寄付金収入	20	24	▲ 4	
雑収益				
雑収益	17	30	▲ 13	
経常収益計	37,854	40,076	▲ 2,222	
(2) 経常費用				
事業費	40,050	44,903	▲ 4,853	
給料手当	19,459	20,931	▲ 1,472	
賞与引当金繰入費用	555	998	▲ 443	
退職給付費用	136	253	▲ 117	
福利厚生費	4,245	5,735	▲ 1,490	
旅費交通費	697	972	▲ 275	
印刷製本費	977	771	206	
賃借料	347	342	5	
諸謝金	3,052	3,444	▲ 392	
委託料	4,973	5,635	▲ 662	
修繕費	1,347	101	1,246	
水道光熱費	590	678	▲ 88	
施設保守管理費	54	53	1	
租税公課	149	229	▲ 80	
通信費	498	484	14	
減価償却費	1,009	975	34	
消耗品費	1,102	2,251	▲ 1,149	
図書新聞費	196	375	▲ 179	
保険料	30	30	0	
託児料	0	0	0	
支払手数料	405	217	188	
支払負担金	155	163	▲ 8	
雑費	74	266	▲ 192	
経常費用計	40,050	44,903	▲ 4,853	
評価損益等調整前当期経常増減額	▲ 2,196	▲ 4,827	2,631	
評価損益等計	0	0	0	
当期経常増減額	▲ 2,196	▲ 4,827	2,631	
2 経常外増減の部				
(1) 経常外収益				
受取補助金等	2,000	0	2,000	
持続化給付金	2,000	0	2,000	
経常外収益計	2,000	0	2,000	
(2) 経常外費用				
経常外費用計	0	0	0	
当期経常外増減額	2,000	0	2,000	
他会計振替額	196	4,827	▲ 4,631	
税引前当期一般正味財産増減額	0	0	0	
法人税及び住民税	0	0	0	
当期一般正味財産増減額	0	0	0	
一般正味財産期首残高	15,926	15,926	0	
一般正味財産期末残高	15,926	15,926	0	

科 目	令和2年度決算 A	令和元年度決算 B	増 減 A-B	備考
II 指定正味財産増減の部				
受取県補助金等	0	0	0	
受取県補助金	0	0	0	
一般正味財産への振替額	826	826	0	
当期指定正味財産増減額	▲ 826	▲ 826	0	
指定正味財産期首残高	64,985	65,811	▲ 826	
指定正味財産期末残高	64,159	64,985	▲ 826	
III 正味財産期末残高	80,085	80,911	▲ 826	

※端数調整により合計が一致しない場合がある。

## (3) 正味財産増減計算書 (収益事業等会計)

(単位: 千円)

科 目	令和2年度決算 A	令和元年度決算 B	増 減 A-B	備考
I 一般正味財産増減の部				
1 経常増減の部				
(1) 経常収益				
経常収益計	0	0	0	
(2) 経常費用				
経常費用計	0	0	0	
評価損益等調整前当期経常増減額	0	0	0	
評価損益等計	0	0	0	
当期経常増減額	0	0	0	
2 経常外増減の部				
(1) 経常外収益				
受取補助金等	0	0	0	
受取県補助金	0	0	0	
経常外収益計	0	0	0	
(2) 経常外費用				
経常外費用計	0	0	0	
当期経常外増減額	0	0	0	
他会計振替額	▲ 196	▲ 4,827	4,631	
税引前当期一般正味財産増減額	▲ 196	▲ 4,827	4,631	
法人税及び住民税	71	71	0	
当期一般正味財産増減額	▲ 267	▲ 4,898	4,631	
一般正味財産期首残高	3,397	8,295	▲ 4,898	
一般正味財産期末残高	3,130	3,397	▲ 267	
II 指定正味財産増減の部				
当期指定正味財産増減額	0	0	0	
指定正味財産期首残高	0	0	0	
指定正味財産期末残高	0	0	0	
III 正味財産期末残高	3,130	3,397	▲ 267	

※端数調整により合計が一致しない場合がある。

## (4) 正味財産増減計算書 (法人会計)

(単位：千円)

科 目	令和2年度決算 A	令和元年度決算 B	増 減 A-B	備考
I 一般正味財産増減の部				
1 経常増減の部				
(1) 経常収益				
受取補助金等				
受取県補助金	3,033	3,301	▲ 268	
経常収益計	3,033	3,301	▲ 268	
(2) 経常費用				
管理費	3,033	3,301	▲ 268	
給料手当	754	825	▲ 71	
賞与引当金繰入費用	0	21	▲ 21	
福利厚生費	120	129	▲ 9	
旅費交通費	132	613	▲ 481	
賃借料	295	0	295	
修繕費	0	55	▲ 55	
水道光熱費	311	332	▲ 21	
租税公課	2	2	0	
施設保守管理費	27	26	1	
諸謝金	0	0	0	
通信費	34	18	16	
消耗品費	147	124	23	
図書新聞費	0	11	▲ 11	
広告宣伝費	0	97	▲ 97	
保険料	0	0	0	
支払手数料	1,178	989	189	
支払負担金	33	33	0	
雑費	0	26	▲ 26	
経常費用計	3,033	3,301	▲ 268	
評価損益等調整前当期経常増減額	0	0	0	
評価損益等計	0	0	0	
当期経常増減額	0	0	0	
2 経常外増減の部				
(1) 経常外収益				
受取補助金等	0	0	0	
受取県補助金	0	0	0	
経常外収益計	0	0	0	
(2) 経常外費用				
経常外費用計	0	0	0	
当期経常外増減額	0	0	0	
他会計振替額				
税引前当期一般正味財産増減額	0	0	0	
法人税及び住民税	0	0	0	
当期一般正味財産増減額	0	0	0	
一般正味財産期首残高	0	0	0	
一般正味財産期末残高	0	0	0	
II 指定正味財産増減の部				
当期指定正味財産増減額	0	0	0	
指定正味財産期首残高	0	0	0	
指定正味財産期末残高	0	0	0	
III 正味財産期末残高	0	0	0	

※端数調整により合計が一致しない場合がある。

5 貸借対照表の内訳

(1) 貸借対照表 (総括表)

(単位：千円)

科 目	令和2年度決算 A	令和元年度決算 B	増 減 A-B	備考
I 資産の部				
1 流動資産				
現金預金	12,388	13,194	▲ 806	
未収金	84	59	25	
前払金	71	120	▲ 49	
貯蔵品	61	59	2	
流動資産合計	12,604	13,432	▲ 828	
2 固定資産				
(1) 基本財産				
定期預金	61,000	61,000	0	
基本財産合計	61,000	61,000	0	
(2) 特定資産				
男女共同参画推進預金	1,000	1,000	0	
男女共同参画事業運営資金	11,452	11,279	173	
退職給付引当預金	375	490	▲ 115	
特定資産什器備品	2,158	2,985	▲ 827	
特定資産合計	14,985	15,754	▲ 769	
(3) その他の固定資産				
什器備品	978	1,160	▲ 182	
保証金	2	2	0	
その他の固定資産合計	980	1,162	▲ 182	
固定資産合計	76,965	77,916	▲ 951	
資産合計	89,569	91,348	▲ 1,779	
II 負債の部				
1 流動負債				
未払金	5,020	5,251	▲ 231	
預り金	184	86	98	
賞与引当金	555	1,019	▲ 464	
未払法人税等	71	71	0	
未払消費税等	149	123	26	
流動負債合計	5,979	6,757	▲ 778	
2 固定負債				
退職給付引当金	375	490	▲ 115	
固定負債合計	375	490	▲ 115	
負債合計	6,354	7,247	▲ 893	
III 正味財産の部				
1 指定正味財産				
指定正味財産合計	64,159	64,985	▲ 826	
(うち基本財産への充当額)	(61,000)	(61,000)	(0)	
(うち特定資産への充当額)	(3,159)	(3,985)	(▲ 826)	
2 一般正味財産	19,056	19,323	▲ 267	
(うち基本財産への充当額)	(0)	(0)	(0)	
(うち特定資産への充当額)	(11,452)	(11,279)	(173)	
正味財産合計	83,215	84,308	▲ 1,093	
負債及び正味財産合計	89,569	91,348	▲ 1,779	

※端数調整により合計が一致しない場合がある。



## (2) 貸借対照表 (公益目的事業会計)

(単位: 千円)

科 目	令和2年度決算 A	令和元年度決算 B	増 減 A-B	備考
I 資産の部				
1 流動資産				
現金預金	7,055	8,315	▲ 1,260	
未収金	1,296	1,393	▲ 97	
前払金	71	66	5	
他会計貸借	475	207	268	
貯蔵品	61	59	2	
流動資産合計	8,958	10,040	▲ 1,082	
2 固定資産				
(1) 基本財産				
定期預金	61,000	61,000	0	
基本財産合計	61,000	61,000	0	
(2) 特定資産				
男女共同参画推進預金	1,000	1,000	0	
男女共同参画事業運営資金	11,452	11,279	173	
退職給付引当預金	375	490	▲ 115	
特定資産什器備品	2,158	2,985	▲ 827	
特定資産合計	14,985	15,754	▲ 769	
(3) その他の固定資産				
什器備品	978	1,160	▲ 182	
保証金	2	2	0	
その他の固定資産合計	980	1,162	▲ 182	
固定資産合計	76,965	77,916	▲ 951	
資産合計	85,923	87,956	▲ 2,033	
II 負債の部				
1 流動負債				
未払金	4,246	5,154	▲ 908	
預り金	184	86	98	
賞与引当金	555	1,019	▲ 464	
未払消費税等	149	123	26	
他会計貸借	329	173	156	
流動負債合計	5,463	6,555	▲ 1,092	
2 固定負債				
退職給付引当金	375	490	▲ 115	
固定負債合計	375	490	▲ 115	
負債合計	5,838	7,045	▲ 1,207	
III 正味財産の部				
1 指定正味財産				
指定正味財産合計	64,159	64,985	▲ 826	
(うち基本財産への充当額)	(61,000)	(61,000)	(0)	
(うち特定資産への充当額)	(3,159)	(3,985)	(▲ 826)	
2 一般正味財産	15,926	15,926	0	
(うち基本財産への充当額)	(0)	(0)	(0)	
(うち特定資産への充当額)	(11,452)	(11,279)	(173)	
正味財産合計	80,085	80,911	▲ 826	
負債及び正味財産合計	85,923	87,956	▲ 2,033	

※端数調整により合計が一致しない場合がある。

## (3) 貸借対照表 (収益事業等会計)

(単位: 千円)

科 目	令和2年度決算 A	令和元年度決算 B	増 減 A-B	備考
I 資産の部				
1 流動資産				
現金預金	3,201	3,295	▲ 94	
未収金	0	0	0	
前払金	0	0	0	
他会計貸借	0	173	▲ 173	
流動資産合計	3,201	3,468	▲ 267	
2 固定資産				
(1) 基本財産				
基本財産合計	0	0	0	
(2) 特定資産				
特定資産合計	0	0	0	
(3) その他の固定資産				
什器備品	0	0	0	
その他の固定資産合計	0	0	0	
固定資産合計	0	0	0	
資産合計	3,201	3,468	▲ 267	
II 負債の部				
1 流動負債				
未払法人税等	71	71	0	
流動負債合計	71	71	0	
2 固定負債				
固定負債合計	0	0	0	
負債合計	71	71	0	
III 正味財産の部				
1 指定正味財産				
指定正味財産合計	0	0	0	
(うち基本財産への充当額)	(0)	(0)	(0)	
(うち特定資産への充当額)	(0)	(0)	(0)	
2 一般正味財産	3,130	3,397	▲ 267	
(うち基本財産への充当額)	(0)	(0)	(0)	
(うち特定資産への充当額)	(0)	(0)	(0)	
正味財産合計	3,130	3,397	▲ 267	
負債及び正味財産合計	3,201	3,468	▲ 267	

※端数調整により合計が一致しない場合がある。

## (4) 貸借対照表 (法人会計)

(単位:千円)

科 目	令和2年度決算 A	令和元年度決算 B	増 減 A-B	備考
I 資産の部				
1 流動資産				
現金預金	2,132	1,584	548	
未収金	0	0	0	
前払金	0	54	▲ 54	
流動資産合計	2,132	1,638	494	
2 固定資産				
固定資産合計	0	0	0	
資産合計	2,132	1,638	494	
II 負債の部				
1 流動負債				
未払金	1,987	1,431	556	
他会計貸借	145	207	▲ 62	
流動負債合計	2,132	1,638	494	
2 固定負債				
固定負債合計	0	0	0	
負債合計	2,132	1,638	494	
III 正味財産の部				
1 指定正味財産				
指定正味財産合計	0	0	0	
(うち基本財産への充当額)	(0)	(0)	(0)	
(うち特定資産への充当額)	(0)	(0)	(0)	
2 一般正味財産				
一般正味財産合計	0	0	0	
(うち基本財産への充当額)	(0)	(0)	(0)	
(うち特定資産への充当額)	(0)	(0)	(0)	
正味財産合計	0	0	0	
負債及び正味財産合計	2,132	1,638	494	

※端数調整により合計が一致しない場合がある。

# 出資法人経営状況説明書

## 1 法人の概要（令和3年6月24日現在）

### （1）基本情報

法人の名称	一般財団法人 もみのき森林公園協会	所 管 課	環境県民局自然環境課
所 在 地	廿日市市吉和1593-75	設立登記	昭和59年4月10日

基本財産等の額	10,100千円	うち県出資額	5,000千円	県出資比率	49.5%
県以外の出資者	廿日市市（5,100千円, 50.5%）				

設立目的	広島県が設置する広島県立もみのき森林公園等の施設の管理運営に協力するとともに、県民の森林公園等に対する理解と啓発に寄与する。
業務概要	<ol style="list-style-type: none"> <li>1 もみのき森林公園施設等の維持管理及び経営</li> <li>2 食品、土産物等の販売</li> <li>3 上記1に関連又は付随して行う事業</li> </ol> <ol style="list-style-type: none"> <li>(1) 自然環境、歴史・文化・産業等に関する情報の提供及びそれらの体験の提供</li> <li>(2) 県民の体育の推進を図るためのスポーツの普及振興の提供</li> <li>(3) 環境学習事業の提供</li> <li>(4) 地域を利用する旅行の企画及び実施</li> </ol> <ol style="list-style-type: none"> <li>4 その他この協会の目的を達成するために必要な事業</li> </ol>

### （2）役・職員の状況

区 分	役職員数	職 員			備 考
		県職員	元県職員	その他	
常勤役員数	1人	0人	1人	0人	
非常勤役員数	6人	2人	0人	4人	
常勤職員数	9人	0人	0人	9人	

役 職	氏 名	県職員である者	備考
理事長兼常務理事	谷村 恭佐		常勤
副理事長	堀野 和則		
理 事	新宅 郁子	環境県民局長	
理 事	加藤 伸哉	西部農林水産事務所長	

役 職	氏 名	県職員である者	備考
理 事	棚田久美子		
監 事	橋本 智明		
監 事	濱崎 亨		

### （3）組織の概要

<pre> graph TD     subgraph "【議決機関】"         A[評議員会]     end     subgraph "【執行機関】"         B[理事会]         C[理事長兼常務理事]         D[副理事長]         E[事務局長兼支配人]     end     subgraph "【監査機関】"         F[監事]     end     A --- B     B --- C     B --- F     C --- D     D --- E     E --- G[総務課]     E --- H[営業課]     E --- I[業務課]     E --- J[調理課]         </pre>	備 考
--	-----

## 2 令和3年度事業計画

### (1) 事業計画

(単位：千円)

事業名	事業内容	令和3年度	令和2年度	増減
1 公園管理事業	広島県立もみのき森林公園の維持管理	13,609	11,559	2,050
2 公園施設運営及び利便事業等	・利用料金事業 もみのき荘、研修棟、キャンプ場等の運営 ・利便事業 公園利用者に対する普及啓発及び食品、土産物の販売等	100,864	103,664	▲2,800
3 管理経費	法人の運営に係る管理費等の経費	3,540	3,564	▲24
合 計		118,013	118,787	▲774

#### 【特記事項等】

--

### (2) 予算書

(単位：千円)

区 分		令和3年度	令和2年度	増 減	主な増減理由
経常収益	基本財産運用益	2	2	0	・新型コロナウイルス感染症の影響による各種イベントの減少及び縮小見込に伴う収入の減
	受託収入(指定管理)	13,609	11,559	2,050	
	利用料金収入	41,000	41,000	0	
	施設収入・商品売上	65,229	66,201	▲972	
	その他収益	400	400	0	
計 ①		120,240	119,162	1,078	
経常費用	事業費	114,473	115,223	▲750	・施設利用者の減に伴う商品の仕入れ減少等による経費の減
	管理費	3,540	3,564	▲24	
計 ②		118,013	118,787	▲774	
当期経常増減額 ③=①-②		2,227	375	1,852	
	経常外収益 ④	0	0	0	
	経常外費用 ⑤	0	0	0	
当期経常外増減額 ⑥=④-⑤		0	0	0	
法人税等 ⑦		0	0	0	
当期一般正味財産増減額 ⑧=③+⑥-⑦		2,227	375	1,852	
当期指定正味財産増減額 ⑨		0	0	0	
当期正味財産増減額合計 ⑩=⑧+⑨		2,227	375	1,852	

### 3 令和2年度事業報告

#### (1) 事業報告

(単位：千円)

事業名	事業内容	令和2年度	令和元年度	増減
1 公園管理事業	・ 広島県立もみのき森林公園の維持管理	11,559	11,558	1
2 公園施設運営及び 便利事業等	・ 利用料金事業 もみのき荘, 研修棟, キャンプ場等の運営 ・ 利便事業 公園利用者に対する普及啓発及び食品, 土産物の販売等	76,897	97,006	▲20,109
3 管理経費	・ 法人の運営に係る管理費等の経費	2,330	2,628	▲298
合 計		90,786	111,192	▲20,406

#### 【特記事項等】

--

#### (2) 正味財産増減計算書

(単位：千円)

区 分	令和2年度	令和元年度	増 減	主な増減理由	
経常収益	基本財産運用益	1	1	0	・新型コロナウイルス感染症の影響による利用者の減少に伴う利用料金収入及び商品売上等の減 ・新型コロナウイルス感染症の感染拡大に伴う県からの利用制限による料金収入減収分等に対する委託料の増
	受託収入(指定管理)	11,559	11,558	1	
	利用料金収入	30,227	42,811	▲12,584	
	施設収入・商品売上	51,553	60,393	▲8,840	
	その他収益	1,366	492	874	
計 ①	94,706	115,254	▲20,548		
経常費用	事業費	88,456	108,564	▲20,108	・休業に伴う人件費及び商品の仕入れ減少等による経費の減
	管理費	2,330	2,628	▲298	
計 ②	90,786	111,192	▲20,406		
当期経常増減額 ③=①-②	3,920	4,062	▲142		
経常外収益	④	0	0	0	
	経常外費用 ⑤	0	0	0	
当期経常外増減額 ⑥=④-⑤	0	0	0		
法人税等 ⑦	0	0	0		
当期一般正味財産増減額 ⑧=③+⑥-⑦	3,920	4,062	▲142		
当期指定正味財産増減額 ⑨	0	0	0		
当期正味財産増減額合計 ⑩=⑧+⑨	3,920	4,062	▲142		

## (3) 貸借対照表

(単位：千円)

区 分		令和2年度末	令和元年度末	増 減	主な増減理由
資産	流動資産	17,068	11,282	5,786	電動自転車その他構築物等の減価償却による減
	固定資産	14,977	15,992	▲1,015	
資 産 合 計		32,045	27,274	4,771	
負債	流動負債	6,088	5,236	852	
	固定負債	0	0	0	
	負 債 計 ①	6,088	5,236	852	
正味財産	指定正味財産	10,100	10,100	0	
	うち、基本財産充当額	10,100	10,100	0	
	一般正味財産	15,857	11,937	3,920	
	うち、基本財産充当額	0	0	0	
	正味財産 計 ②	25,957	22,037	3,920	
負債・正味財産 合計 ③=①+②		32,045	27,274	4,771	

## (4) 県からの財政的支援

(単位：千円)

区 分	令和2年度	令和元年度	増 減	主な増減理由
補助金等	0	0	0	
委託料	31,502	12,598	18,904	・新型コロナウイルス感染症の感染拡大に伴う県からの利用制限による料金収入減収分等に対する委託料の増
貸付金	0	0	0	
その他（追加出資等）	0	0	0	
合 計	31,502	12,598	18,904	
借入金残高（期末残高）	0	0	0	
債務保証額（期末残高）	0	0	0	
損失補償契約に係る債務残高	0	0	0	

## 【県の財政的支援の目的・内容等】

委託料 ①もみのき森林公園の管理に係る指定管理料（12,715千円）
②新型コロナウイルス感染症の感染拡大に伴う県からの利用制限による料金収入減収分等に対する委託料 (5,556千円)
③新型コロナウイルス感染症の影響による施設の維持に係る休業に伴う委託料の増額（13,231千円）

## (5) 経営健全化計画の推進状況など特記事項

--

4 正味財産増減計算書の内訳

(単位：千円)

科 目	令和2年度決算 A	令和元年度決算 B	増 減 A-B	備考
I 一般正味財産増減の部				
1 経常増減の部				
(1) 経常収益				
基本財産運用益	1	1	0	
基本財産運用収入	1	1	0	
事業収益	93,339	114,762	▲ 21,423	
受託金収入	11,559	11,558	1	
利用料収入	30,227	42,811	▲ 12,584	
食喫収入	21,121	39,678	▲ 18,557	
売店収入	3,669	4,268	▲ 599	
自販機収入	1,878	2,346	▲ 468	
販売収入	1,122	1,336	▲ 214	
管理収入	3,728	6,308	▲ 2,580	
イベント収入	297	2,554	▲ 2,257	
補助金収入	19,737	3,903	15,834	減免補填等
雑収益	1,366	492	874	
雑収入	1,366	491	875	
経常収益計	94,706	115,254	▲ 20,548	
(2) 経常費用				
食喫原価	9,107	17,235	▲ 8,128	
売店原価	2,795	3,198	▲ 403	
自販機原価	955	1,234	▲ 279	
販売原価	168	454	▲ 286	
管理原価	0	149	▲ 149	
イベント原価	63	1,333	▲ 1,270	
役員報酬	1,864	1,887	▲ 23	
給料	28,710	28,071	639	
職員手当	6,928	7,600	▲ 672	
賃金	3,784	6,257	▲ 2,473	
通勤手当	2,317	2,468	▲ 151	
共済費	6,349	6,243	106	
福利厚生費	119	219	▲ 100	
修繕費	781	1,446	▲ 665	
光熱水費	9,422	11,671	▲ 2,249	
燃料費	405	611	▲ 206	
印刷製本費	22	328	▲ 306	
消耗品費	2,468	1,994	474	
消耗備品費	252	232	20	
通信費	696	803	▲ 107	
保険料	815	993	▲ 178	
手数料	3,157	4,464	▲ 1,307	
洗濯料	465	1,059	▲ 594	
施設管理費	6,362	6,464	▲ 102	
旅費交通費	52	146	▲ 94	
渉外費	10	10	0	
広報宣伝費	239	569	▲ 330	
会議費	4	1	3	
会費	105	119	▲ 14	
雑損	265	2	263	
負担金	2	306	▲ 304	
寄付金	10	10	0	
委託料	440	1,985	▲ 1,545	
減価償却費	1,240	1,188	52	
租税公課	415	442	▲ 27	
経常費用計	90,786	111,192	▲ 20,406	
当期経常増減額	3,920	4,062	▲ 142	



科 目	令和2年度決算 A	令和元年度決算 B	増 減 A-B	備考
2 経常外増減の部				
(1) 経常外収益				
経常外収益計	0	0	0	
(2) 経常外費用				
経常外費用計	0	0	0	
当期経常外増減額	0	0	0	
他会計振替額	0	0	0	
当期一般正味財産増減額	3,920	4,062	▲ 142	
一般正味財産期首残高	11,937	7,875	4,062	
一般正味財産期末残高	15,857	11,937	3,920	
II 指定正味財産増減の部				
当期指定正味財産増減額	0	0	0	
指定正味財産期首残高	10,100	10,100	0	
指定正味財産期末残高	10,100	10,100	0	
III 正味財産期末残高	25,957	22,037	3,920	

※端数調整により合計が一致しない場合がある。

## 5 貸借対照表の内訳

(単位：千円)

科 目	令和2年度決算 A	令和元年度決算 B	増 減 A-B	備考
I 資産の部				
1 流動資産				
現金	636	996	▲ 360	
預金	11,590	9,087	2,503	
未収金	3,595	240	3,355	
貯蔵品	1,248	960	288	
流動資産合計	17,068	11,282	5,786	
2 固定資産				
(1) 基本財産				
基本財産特定預金	10,100	10,100	0	
基本財産合計	10,100	10,100	0	
(2) 特定資産				
特定資産合計	0	0	0	
(3) その他固定資産				
什器備品	920	1,793	▲ 873	
車両運搬具	36	465	▲ 429	
構築物	3,921	3,634	287	
その他固定資産合計	4,877	5,892	▲ 1,015	
固定資産合計	14,977	15,992	▲ 1,015	
資産合計	32,045	27,274	4,771	
II 負債の部				
1 流動負債				
預り金	308	140	168	
未払金	5,780	5,096	684	
流動負債合計	6,088	5,236	852	
2 固定負債				
固定負債合計	0	0	0	
負債合計	6,088	5,236	852	
III 正味財産の部				
1 指定正味財産	10,100	10,100	0	
(うち基本財産への充当額)	(10,100)	(10,100)	(0)	
(うち特定資産への充当額)	(0)	(0)	(0)	
2 一般正味財産	15,857	11,937	3,920	
(うち基本財産への充当額)	(0)	(0)	(0)	
(うち特定資産への充当額)	(0)	(0)	0	
正味財産合計	25,957	22,037	3,920	
負債及び正味財産合計	32,045	27,274	4,771	

※端数調整により合計が一致しない場合がある。

# 出資法人経営状況説明書

## 1 法人の概要（令和3年6月24日現在）

### （1）基本情報

法人の名称	一般財団法人中央森林公園協会	所 管 課	環境県民局自然環境課
所 在 地	三原市本郷町上北方1315番地	設立登記	平成4年4月6日

基本財産等の額	30,000千円	うち県出資額	13,500千円	県出資比率	45.0%
県以外の出資者	中国新聞社(10,500千円, 35.0%), 三原市(3,600千円, 12.0%), 東広島市(2,400千円, 8.0%)				

設立目的	広島県が設置する広島県立中央森林公園等の施設の管理運営に協力するとともに、庭園空港都市の創造、発展に寄与する。
業務概要	<ol style="list-style-type: none"> <li>1 中央森林公園等の維持、管理及び運営の受託事業</li> <li>2 中央森林公園等の利用者のための駐車場管理運営及びその他の利便事業</li> <li>3 中央森林公園の自然環境の保全及びこれを行う団体等への活動支援事業</li> <li>4 県民の体育の推進を図るためのサイクルスポーツ等の普及振興事業</li> <li>5 中央森林公園等における環境学習等の受託事業</li> <li>6 その他この法人の目的を達成するために必要な事業</li> </ol>

### （2）役・職員の状況

区 分	役職員数	備 考		
		県職員	元県職員	その他
常勤役員数	1人	0人	1人	0人
非常勤役員数	9人	3人	1人	5人
常勤職員数	7人	0人	1人	6人

役 職	氏 名	県職員である者	備考
理 事 長	小松 光二郎		
常務理事	菅原 基晴		常勤
理 事	坂井 幸		
理 事	新宅 郁子	環境県民局長	
理 事	中村 康浩		
理 事	鈴木 嘉一郎		

役 職	氏 名	県職員である者	備考
理 事	兼久 真二	尾道農林事業所長	
理 事	池本 勝彦		
監 事	川本 剛士		
監 事	桑原 甲成	尾道農林事業所次長	

### （3）組織の概要

<pre> graph TD     A[理事長] --- B[常務理事 兼事務局長]     B --- C[事務局次長兼三景園長]     C --- D[総務課]     C --- E[営業課]     C --- F[公園管理課]     C --- G[三景園管理事務所]     C --- H[サイクルセンター]         </pre>	備 考
---	-----

## 2 令和3年度事業計画

### (1) 事業計画

(単位：千円)

事業名	事業内容	令和3年度	令和2年度	増減
1 公園等管理受託事業	広島県立中央森林公園及び用倉山県立自然公園の維持管理	53,695	53,695	0
2 利用者のための利便事業及びサイクルスポーツ等の普及振興事業等	・利用料金事業 レンタサイクル, バーベキュー広場等公園内施設貸出等の運営 ・利便事業 公園利用者のために, 売店営業, 抹茶等販売等の実施	82,316	90,016	▲7,700
3 管理経費	法人の運営に係る管理費等の経費	12,915	13,727	▲812
合計		148,926	157,438	▲8,512

### 【特記事項等】

--

### (2) 予算書

(単位：千円)

区分		令和3年度	令和2年度	増減	主な増減理由
経常収益	基本財産運用益	60	75	▲15	・新型コロナウイルス感染症の影響による食堂等の利用者の減少に伴う売上の減
	受託収入	53,695	53,695	0	
	利用料金収入	46,469	45,806	663	
	施設収入・商品売上	47,335	57,133	▲9,798	
	その他収益	1,367	729	638	
計 ①		148,926	157,438	▲8,512	
経常費用	事業費	136,011	143,711	▲7,700	・維持管理業務の一部直営化による委託費の減
	管理費	12,915	13,727	▲812	
計 ②		148,926	157,438	▲8,512	
当期経常増減額 ③=①-②		0	0	0	
	経常外収益 ④	0	0	0	
	経常外費用 ⑤	0	0	0	
当期経常外増減額 ⑥=④-⑤		0	0	0	
法人税等 ⑦		0	0	0	
当期一般正味財産増減額 ⑧=③+⑥-⑦		0	0	0	
当期指定正味財産増減額 ⑨		0	0	0	
当期正味財産増減額合計 ⑩=⑧+⑨		0	0	0	

### 3 令和2年度事業報告

#### (1) 事業報告

(単位：千円)

事業名	事業内容	令和2年度	令和元年度	増減
1 公園等管理受託事業	広島県立中央森林公園及び用倉山県立自然公園の維持管理	53,695	53,367	328
2 利用者のための利便事業及びサイクルスポーツ等の普及振興事業等	・利用料金事業 レンタサイクル、バーベキュー広場等公園内施設貸出等の運営 ・利便事業 公園利用者のために、売店営業、抹茶等販売等の実施	72,832	84,777	▲11,945
3 管理経費	法人の運営に係る管理費等の経費	12,127	12,211	▲84
合計		138,654	150,355	▲11,701

#### 【特記事項等】

--

#### (2) 正味財産増減計算書

(単位：千円)

区分		令和2年度	令和元年度	増減	主な増減理由
経常収益	基本財産運用益	60	75	▲15	・新型コロナウイルス感染症の影響による利用者の減少に伴う利用料金収入及び商品売上等の減 ・新型コロナウイルス感染症の感染拡大に伴う県からの利用制限による料金収入減収分等に対する委託料の増
	受託収入	53,695	53,367	328	
	利用料金収入	40,739	45,998	▲5,259	
	施設収入・商品売上	38,290	56,111	▲17,821	
	その他収益	8,875	767	8,108	
計 ①		141,659	156,318	▲14,659	
経常費用	事業費	126,527	138,144	▲11,617	・維持管理業務の一部直営化による委託費の減
	管理費	12,127	12,211	▲84	
計 ②		138,654	150,355	▲11,701	
当期経常増減額 ③=①-②		3,005	5,963	▲2,958	
当期経常外増減額	経常外収益 ④	0	0	0	・建物資産(トイレ)の除却に伴う費用の増
	経常外費用 ⑤	2,013	0	2,013	
⑥=④-⑤		▲2,013	0	▲2,013	
法人税等 ⑦		0	0	0	
当期一般正味財産増減額 ⑧=③+⑥-⑦		992	5,963	▲4,971	
当期指定正味財産増減額 ⑨		0	0	0	
当期正味財産増減額合計 ⑩=⑧+⑨		992	5,963	▲4,971	

## (3) 貸借対照表

(単位：千円)

区 分		令和2年度末	令和元年度末	増 減	主な増減理由
資産	流動資産	64,100	56,074	8,026	建物資産(トイレ)の減
	固定資産	32,128	35,243	▲3,115	
資 産 合 計		96,228	91,318	4,910	
負債	流動負債	26,644	22,725	3,919	
	固定負債	0	0	0	
	負 債 計 ①	26,644	22,725	3,919	
正味財産	指定正味財産	30,000	30,000	0	
	うち、基本財産充当額	30,000	30,000	0	
	一般正味財産	39,584	38,593	992	
	うち、基本財産充当額	0	0	0	
	正味財産 計 ②	69,584	68,593	992	
負債・正味財産 合計 ③=①+②		96,228	91,318	4,910	

## (4) 県からの財政的支援

(単位：千円)

区 分	令和2年度	令和元年度	増 減	主な増減理由
補助金等	0	0	0	
委託料	58,089	53,367	4,722	・新型コロナウイルス感染症の感染拡大に伴う県からの利用制限による料金収入減収分等に対する委託料の増
貸付金	0	0	0	
その他(追加出資等)	0	0	0	
合 計	58,089	53,367	4,722	
借入金残高(期末残高)	0	0	0	
債務保証額(期末残高)	0	0	0	
損失補償契約に係る債務残高	0	0	0	

## 【県の財政的支援の目的・内容等】

・委託料 … 中央森林公園の管理に係る指定管理料等(53,695千円)  
 新型コロナウイルス感染症の感染拡大に伴う県からの利用制限による料金収入減収分等に対する委託料  
 (4,394千円)

## (5) 経営健全化計画の推進状況など特記事項

--

## 4 正味財産増減計算書の内訳

(単位：千円)

科 目	令和2年度決算 A	令和元年度決算 B	増 減 A-B	備考
I 一般正味財産増減の部				
1 経常増減の部				
(1) 経常収益				
基本財産運用益	60	75	▲ 15	
基本財産受取利息	60	75	▲ 15	
事業収益	132,724	155,476	▲ 22,752	
受託事業収益	53,695	53,367	328	
利用料金収益	40,739	45,998	▲ 5,259	
販売収益	16,450	27,521	▲ 11,071	
貸出収益	1,214	1,135	79	
手数料収益	1,739	2,640	▲ 901	
イベント収益	4,734	9,309	▲ 4,575	
減免補填額収益	14,153	15,507	▲ 1,354	
雑収益	8,875	767	8,108	
受取利息	68	81	▲ 13	
雑収益	8,783	659	8,124	
還付税金	24	28	▲ 4	
経常収益計	141,659	156,318	▲ 14,659	
(2) 経常費用				
事業費	126,527	138,144	▲ 11,617	
役員報酬	2,664	2,664	0	
給料手当	25,502	23,600	1,902	
臨時雇賃金	22,211	17,931	4,280	
法定福利費	5,560	5,543	17	
福利厚生費	702	583	119	
研修費	63	248	▲ 185	
販売原価	9,537	17,102	▲ 7,565	
旅費交通費	27	49	▲ 22	
通信運搬費	706	833	▲ 127	
手数料	676	636	40	
消耗品費	9,729	10,974	▲ 1,245	
修繕費	13,071	3,993	9,078	
印刷製本費	758	1,380	▲ 622	
燃料費	640	736	▲ 96	
光熱水料費	6,044	7,355	▲ 1,311	
保険料	1,530	1,583	▲ 53	
租税公課	5,543	4,912	631	
支払負担金	304	14	290	
委託費	11,859	24,271	▲ 12,412	
広告料	233	743	▲ 510	
使用料	1,945	2,011	▲ 66	
イベント費	4,224	8,888	▲ 4,664	
減価償却費	447	542	▲ 95	
賞与引当繰入	1,241	1,553	▲ 312	
寄付金	1,313	0	1,313	
管理費	12,127	12,211	▲ 84	
役員報酬	1,776	1,776	0	
給料手当	3,742	3,218	524	
臨時雇賃金	1,329	1,451	▲ 122	
法定福利費	1,035	1,015	20	
福利厚生費	181	97	84	
報償費	173	243	▲ 70	
会議費	28	42	▲ 14	
旅費交通費	39	79	▲ 40	
通信運搬費	151	144	7	
手数料	884	767	117	
消耗品費	235	275	▲ 40	
印刷製本費	0	3	▲ 3	

科 目	令和2年度決算 A	令和元年度決算 B	増 減 A-B	備考
燃料費	26	127	▲ 101	
光熱水料費	748	900	▲ 152	
租税公課	1,138	1,041	97	
支払負担金	38	369	▲ 331	
使用料	446	457	▲ 11	
賞与引当繰入	158	205	▲ 47	
経常費用計	138,654	150,355	▲ 11,701	
評価損益調整前経常増減額	3,005	5,963	▲ 2,958	
評価損益等計	0	0	0	
当期経常増減額	3,005	5,963	▲ 2,958	
2 経常外増減の部				
(1) 経常外収益				
経常外収益計	0	0	0	
(2) 経常外費用				
固定資産売却損	2,013	0	2,013	
建物売却損	2,013	0	2,013	
経常外費用計	2,013	0	2,013	
当期経常外増減額	▲ 2,013	0	▲ 2,013	
当期一般正味財産増減額	992	5,963	▲ 4,971	
一般正味財産期首残高	38,593	32,629	5,963	
一般正味財産期末残高	39,584	38,593	992	
II 指定正味財産増減の部				
当期指定正味財産増減額	0	0	0	
指定正味財産期首残高	30,000	30,000	0	
指定正味財産期末残高	30,000	30,000	0	
III 正味財産期末残高	69,584	68,593	992	

※端数調整により合計が一致しない場合がある。



5 貸借対照表の内訳

(単位：千円)

科 目	令和2年度決算 A	令和元年度決算 B	増 減 A-B	備考
I 資産の部				
1 流動資産				
現金預金	59,976	54,165	5,811	
未収金	2,892	770	2,122	
商品	1,233	1,139	94	
流動資産合計	64,100	56,074	8,026	
2 固定資産				
(1) 基本財産				
定期預金	30,000	30,000	0	
基本財産合計	30,000	30,000	0	
(2) 特定資産				
特定資産合計	0	0	0	
(3) その他固定資産				
建物	0	3,316	▲ 3,316	
機械装置	1,793	1,456	337	
工具器具備品	274	411	▲ 137	
電話加入権	55	55	0	
預託金	6	6	0	
その他の固定資産合計	2,128	5,243	▲ 3,115	
固定資産合計	32,128	35,243	▲ 3,115	
資産合計	96,228	91,318	4,910	
II 負債の部				
1 流動負債				
未払金	17,513	13,741	3,772	
預り金	1,051	586	465	
買掛金	471	668	▲ 197	
未払法人税等	71	71	0	
賞与引当金	1,398	1,758	▲ 360	
修繕引当金	4,000	4,000	0	
未払消費税等	2,140	1,900	240	
流動負債合計	26,644	22,725	3,919	
2 固定負債				
固定負債合計	0	0	0	
負債合計	26,644	22,725	3,919	
III 正味財産の部				
1 指定正味財産				
受入寄付金	30,000	30,000	0	
指定正味財産合計	30,000	30,000	0	
(うち基本財産への充当額)	(30,000)	(30,000)	(0)	
2 一般正味財産				
一般正味財産	39,584	38,593	992	
正味財産合計	69,584	68,593	992	
負債及び正味財産合計	96,228	91,318	4,910	

※端数調整により合計が一致しない場合がある。

# 出資法人経営状況説明書

## 1 法人の概要（令和3年6月24日現在）

### （1）基本情報

法人の名称	福山リサイクル発電株式会社	所管課	環境県民局循環型社会課
所在地	福山市箕沖町107-8	設立登記	平成12年5月24日

基本財産等の額	1,600,000千円	うち県出資額	400,000千円	県出資比率	25.0%
県以外の出資者	JFEエンジニアリング(株)(540,000千円, 33.75%), 福山市(262,000千円, 16.38%) (一財)広島県環境保全公社(257,000千円, 16.06%), 廿日市市(61,000千円, 3.81%) 府中市(29,000千円, 1.81%), 大竹市(24,000千円, 1.50%), 庄原市(8,000千円, 0.50%) 世羅町(8,000千円, 0.50%), 神石高原町(7,000千円, 0.44%), 尾道市(3,000千円, 0.19%) 三原市(1,000千円, 0.06%)				

設立目的	一般廃棄物の広域処理とサーマルリサイクルを通じた環境、資源、エネルギー対策を進めるため、RDF（ごみ固形化燃料）を利用した発電や、焼却灰の有効利用を図る。
業務概要	1 廃棄物の燃焼により発電を行う施設の整備及び運営 2 前号に付帯又は関連する一切の事業

### （2）役・職員の状況

区分	役職員数	備考		
		県職員	元県職員	その他
常勤役員数	2人	0人	0人	2人
非常勤役員数	8人	1人	0人	7人
常勤職員数	5人	0人	1人	4人

役職	氏名	県職員である者	備考
代表取締役社長	佐藤吉秀		常勤
取締役	新宅郁子	環境県民局長	
取締役	清水直樹		
取締役	河毛茂利		
取締役	薄木徹也		
取締役	角川明		

役職	氏名	県職員である者	備考
常勤監査役	河村光二		常勤
監査役	濱崎泰		
監査役	伊崎喜教		
監査役	瀬尾明彦		

### （3）組織の概要

<pre>                 graph TD                     A[株主総会] --- B[取締役会]                     A --- C[監査役会]                     C --- D[監査役]                     B --- E[代表取締役社長]                     E --- F[次長]                     F --- G[総務課(1人)]                     F --- H[業務課(1人)]                     F --- I[技術課(2人)]                     J["(総務課長兼務)"] --- F             </pre>	備考
--	----

## 2 令和3年度事業計画

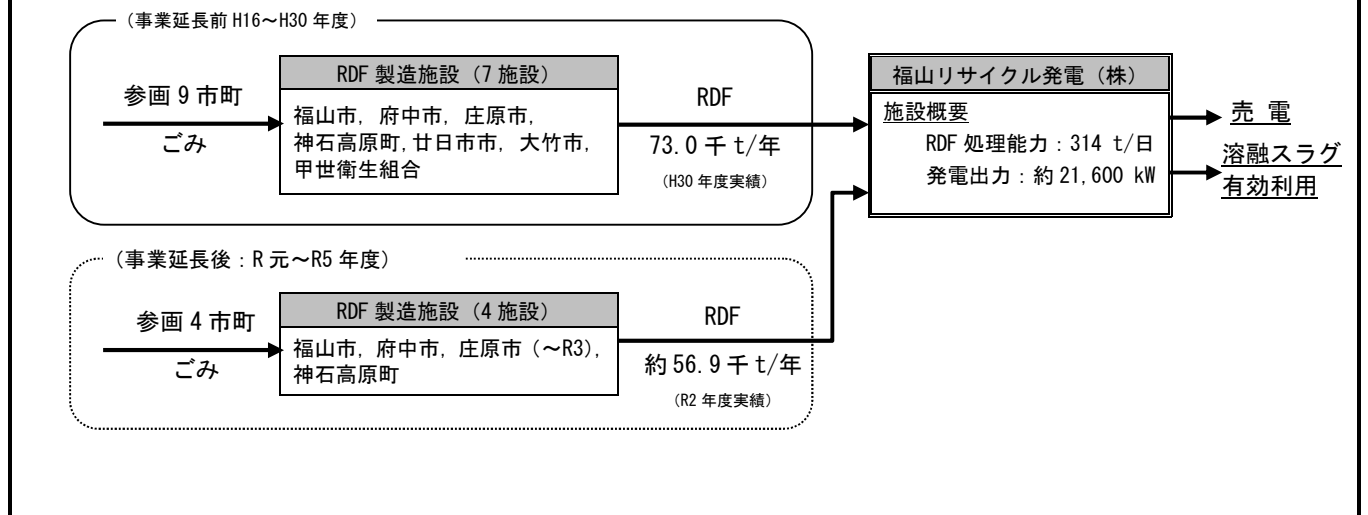
### (1) 事業計画

(単位：千円)

事業名	事業内容	令和3年度	令和2年度	増減
RDF発電事業	参画市町から委託を受けてRDFを処理し、発電を行う。	1,592,976	1,595,539	▲2,563
合計		1,592,976	1,595,539	▲2,563

#### 【特記事項等】

- ・参画市町の意向を踏まえ、事業期間を令和元年度から5年間延長するとともに、参画市町が9市町から4市町へ変更。
- ・延長期間中の損益は、事業終了時の解体撤去費等を分割して費用計上するとともに、RDF処理量の減等により売電収入が減少することから、営業損失となるが、利益剰余金（令和2年度末で約20億円）により、計画的に処理を実施。



### (2) 予想損益計算書

(単位：千円)

区分	令和3年度	令和2年度	増減	主な増減理由
売上高 ①	1,315,027	1,394,320	▲79,293	(売上高)
売上原価 ②	1,529,998	1,523,248	6,750	・RDF 供給量の減: ▲6,461 ・TF 改定要因: ▲44,013
販売費・一般管理費 ③	62,978	72,291	▲9,313	(売上原価) ・売電量の減: ▲28,819 ・業務委託料の増: +22,837 ・減価償却費の減: ▲13,414 (販売費・一般管理費) ・雑費: ▲4,575
営業利益(損失) ④=①-②-③	▲277,950	▲201,219	▲76,731	
営業外収益 ⑤	848	208	640	
営業外費用 ⑥	0	0	0	
経常利益(損失) ⑦=④+⑤-⑥	▲277,102	▲201,011	▲76,091	
特別利益 ⑧	0	0	0	
特別損失 ⑨	0	0	0	
税金等調整前当期純利益 ⑩=⑦+⑧-⑨	▲277,102	▲201,011	▲76,091	
法人税等 ⑪	977	7,850	▲6,873	
法人税等調整額 ⑫	▲517	2,513	▲3,030	
当期純利益(損失) ⑬=⑩-⑪-⑫	▲277,562	▲211,374	▲66,188	

### 3 令和2年度事業報告

#### (1) 事業報告

(単位：千円)

事業名	事業内容	令和2年度	令和元年度	増減
RDF発電事業	参画市町から委託を受けてRDFを処理し、発電を行った。	1,605,987	1,836,304	▲230,317
合計		1,605,987	1,836,304	▲230,317

#### 【特記事項等】

--

#### (2) 損益計算書

(単位：千円)

区分	令和2年度	令和元年度	増減	主な増減理由
売上高 ①	1,430,330	1,481,532	▲51,202	(売上高)
売上原価 ②	1,543,552	1,773,058	▲229,506	・RDF処理委託料の増：+11,855 ・電力売上高の減：▲63,057
販売費・一般管理費 ③	62,435	63,246	▲811	(売上原価) ・減価償却費の減：▲213,786
営業利益(損失) ④=①-②-③	▲175,656	▲354,772	179,116	
営業外収益 ⑤	1,582	1,553	29	
営業外費用 ⑥	0	0	0	
経常利益(損失) ⑦=④+⑤-⑥	▲174,075	▲353,219	179,144	
特別利益 ⑧	0	0	0	
特別損失 ⑨	0	0	0	
税金等調整前当期純利益 ⑩=⑦+⑧-⑨	▲174,075	▲353,219	179,144	
法人税等 ⑪	8,450	977	7,473	
法人税等調整額 ⑫	▲1,911	4,603	▲6,514	
当期純利益(損失) ⑬=⑩-⑪-⑫	▲180,614	▲358,799	178,185	

#### (3) キャッシュフロー計算書

(単位：千円)

区分	令和2年度	令和元年度	増減	主な増減理由
営業活動によるキャッシュ・フロー	244,228	▲30,739	274,967	・税金等調整前当期純利益の増：+179,144 ・減価償却費の減：▲213,786
投資活動によるキャッシュ・フロー	▲440	▲8,400	7,960	・有形固定資産の減：+8,822
財務活動によるキャッシュ・フロー	▲160,000	▲160,000	0	
現金及び現金同等物の期末残高	3,638,773	3,554,984	83,789	

## (4) 貸借対照表

(単位：千円)

区 分		令和2年度末	令和元年度末	増 減	主な増減理由
資 産	流動資産	3,929,236	3,982,657	▲53,421	(固定資産) ・資産除去費用分の減：▲187,714 ・減価償却費分の減：▲109,365
	固定資産	1,090,199	1,385,132	▲294,933	
	繰延資産	0	0	0	
資 産 合 計		5,019,435	5,367,789	▲348,354	
負 債	流動負債	318,333	324,519	▲6,186	
	固定負債	1,100,611	1,102,165	▲1,554	
	負 債 計 ①	1,418,944	1,426,684	▲7,740	
純 資 産	資本金	1,600,000	1,600,000	0	
	剰余金(累積欠損金)等	2,000,491	2,341,105	▲340,614	
	評価・換算差額等	0	0	0	
	純資産 計 ②	3,600,491	3,941,105	▲340,614	
負債・純資産合計③=①+②		5,019,435	5,367,789	▲348,354	

## (5) 株主資本等変動計算書

(単位：千円)

区 分		令和2年度末	令和元年度末	増 減	主な増減理由
資本金 ①		1,600,000	1,600,000	0	
資本剰余金 ②		0	0	0	
利益剰余金	利益準備金	176,000	160,000	16,000	・剰余金の配当による減：▲160,000 ・利益準備金積立による減：▲16,000 ・当期純損失による減：▲180,614
	圧縮積立金	0	0	0	
	繰越利益剰余金	1,824,491	2,181,105	▲356,614	
	計 ③	2,000,491	2,341,105	▲340,614	
株主資本合計 ④=①+②+③		3,600,491	3,941,105	▲340,614	
評価・換価差額等 ⑤		0	0	0	
純資産合計 ⑥=④+⑤		3,600,491	3,941,105	▲340,614	

## (6) 県からの財政的支援

(単位：千円)

区 分	令和2年度	令和元年度	増 減	主な増減理由
補助金等	0	0	0	
委託料	0	0	0	
貸付金	0	0	0	
その他(追加出資等)	0	0	0	
合 計	0	0	0	
借入金残高(期末残高)	0	0	0	
債務保証額(期末残高)	0	0	0	
損失補償契約に係る債務残高	0	0	0	

【県の財政的支援の目的・内容等】

--

## (7) 経営健全化計画の推進状況など特記事項

--

## 4 損益計算書の内訳

(単位：千円)

科 目	令和2年度決算 A	令和元年度決算 A	増 減 A-B	備考
1 収益の部				
(1) 売上高	1,430,330	1,481,532	▲ 51,202	
(2) 営業外収益				
受取利息	17	37	▲ 20	
雑収入	1,565	1,516	49	
(3) 特別利益				
受取保険金	0	0	0	
当期収益合計	1,431,912	1,483,085	▲ 51,173	
2 費用の部				
営業費用				
売上原価	1,543,552	1,773,058	▲ 229,506	
購入電力料	103,475	119,773	▲ 16,298	
業務委託料	1,029,601	1,026,779	2,822	
減価償却費	109,365	323,151	▲ 213,786	
減価償却費(資産除去債務)	187,714	187,714	0	
保険料	27,870	25,930	1,940	
電力料	57,097	60,137	▲ 3,040	
水道光熱費	3,249	3,265	▲ 16	
租税公課	18,922	20,080	▲ 1,158	
事業所税	708	708	0	
雑費	5,552	5,520	32	
販売費及び一般管理費	62,435	63,246	▲ 811	
役員報酬	1,800	1,800	0	
給与手当	22,465	22,744	▲ 279	
賞与引当金繰入額	1,191	723	468	
退職給付費用	261	1,677	▲ 1,416	
出向者給与	8,380	8,380	0	
法定福利費	3,558	3,665	▲ 107	
福利厚生費	127	419	▲ 292	
広告宣伝費	0	0	0	
接待交際費	0	12	▲ 12	
旅費交通費	1,833	2,059	▲ 226	
通信費	302	300	2	
図書研究費	70	72	▲ 2	
会議費	15	9	6	
保険料	281	216	65	
賃借料	1,144	779	365	
地代家賃	108	108	0	
消耗品費	1,235	971	264	
修繕費	202	193	9	
租税公課	164	175	▲ 11	
事業税	15,802	15,407	395	
諸会費	55	85	▲ 30	
支払手数料	17	27	▲ 10	
減価償却費	204	202	2	
雑費	3,220	3,223	▲ 3	
(2) 営業外費用				
支払利息	0	0	0	
支払保証料	0	0	0	
支払手数料	0	0	0	
(3) 特別損失				
解約補償金	0	0	0	
当期費用合計	1,605,987	1,836,304	▲ 230,317	
税引前当期純利益	▲ 174,075	▲ 353,219	179,144	
法人税、住民税及び事業税	8,450	977	7,473	
法人税等調整額	▲ 1,911	4,603	▲ 6,514	
当期純利益	▲ 180,614	▲ 358,799	178,185	

※端数調整により合計が一致しない場合がある。

5 貸借対照表の内訳

(単位：千円)

科 目	令和2年度決算 A	令和元年度決算 A	増 減 A-B	備考
I 資産の部				
1 流動資産				
現金預金	3,638,773	3,554,984	83,789	
売掛金	259,877	292,464	▲ 32,587	
貯蔵品	3,620	3,620	0	
未収入金	73	104,078	▲ 104,005	
前払費用	26,893	27,511	▲ 618	
流動資産合計	3,929,236	3,982,657	▲ 53,421	
2 固定資産				
(1) 有形固定資産				
建物	142,163	189,551	▲ 47,388	
構築物	18,120	25,516	▲ 7,396	
機械装置	685,137	925,608	▲ 240,471	
器具備品	428	0	428	
リース資産	5,355	7,140	▲ 1,785	
土地	235,491	235,491	0	
有形固定資産合計	1,086,694	1,383,306	▲ 296,612	
(2) 無形固定資産				
施設利用権	46	95	▲ 49	
無形固定資産合計	46	95	▲ 49	
(3) 投資その他の資産				
保証金	10	10	0	
長期前払費用	516	698	▲ 182	
繰延税金資産	2,934	1,023	1,911	
投資その他の資産合計	3,460	1,731	1,729	
固定資産合計	1,090,199	1,385,132	▲ 294,933	
資産合計	5,019,435	5,367,789	▲ 348,354	
II 負債の部				
1 流動負債				
未払金	296,776	319,219	▲ 22,443	
未払法人税等	17,726	2,627	15,099	
賞与引当金	1,914	723	1,191	
修繕引当金	0	0	0	
預り金	102	136	▲ 34	
リース債務	1,814	1,814	0	
流動負債合計	318,333	324,519	▲ 6,186	
2 固定負債				
リース債務	4,234	6,048	▲ 1,814	
資産除去債務	1,095,000	1,095,000	0	
退職給付引当金	1,378	1,117	261	
固定負債合計	1,100,611	1,102,165	▲ 1,554	
負債合計	1,418,944	1,426,684	▲ 7,740	
III 純資産の部				
1 株主資本				
資本金	1,600,000	1,600,000	0	
株主資本合計	1,600,000	1,600,000	0	
2 利益剰余金				
利益準備金	176,000	160,000	16,000	
その他利益剰余金	1,824,491	2,181,105	▲ 356,614	
繰越利益剰余金	1,824,491	2,181,105	▲ 356,614	
利益剰余金合計	2,000,491	2,341,105	▲ 340,614	
純資産合計	3,600,491	3,941,105	▲ 340,614	
負債及び純資産合計	5,019,435	5,367,789	▲ 348,354	

# 出資法人経営状況説明書

## 1 法人の概要（令和3年6月24日現在）

### （1）基本情報

法人の名称	一般財団法人広島県環境保全公社	所管課	環境県民局産業廃棄物対策課
所在地	広島市中区中町8-18 クリスタルプラザ4階	設立登記	昭和57年4月1日

基本財産等の額	300,000千円	うち県出資額	250,000千円	県出資比率	83.3%
県以外の出資者	14市町（50,000千円, 16.7%）				

設立目的	県内の廃棄物等を安全かつ適正に処理することにより、自然と生活環境の保全を図る。
業務概要	1 廃棄物の処理及び処分 2 廃棄物の処理及び処分事業の受託 3 廃棄物の処理及び処分に関する調査研究 4 廃棄物に関する知識の普及及び啓発 5 建設発生土の受入、管理及び処分 6 その他前記の目的を達成するために必要な事業

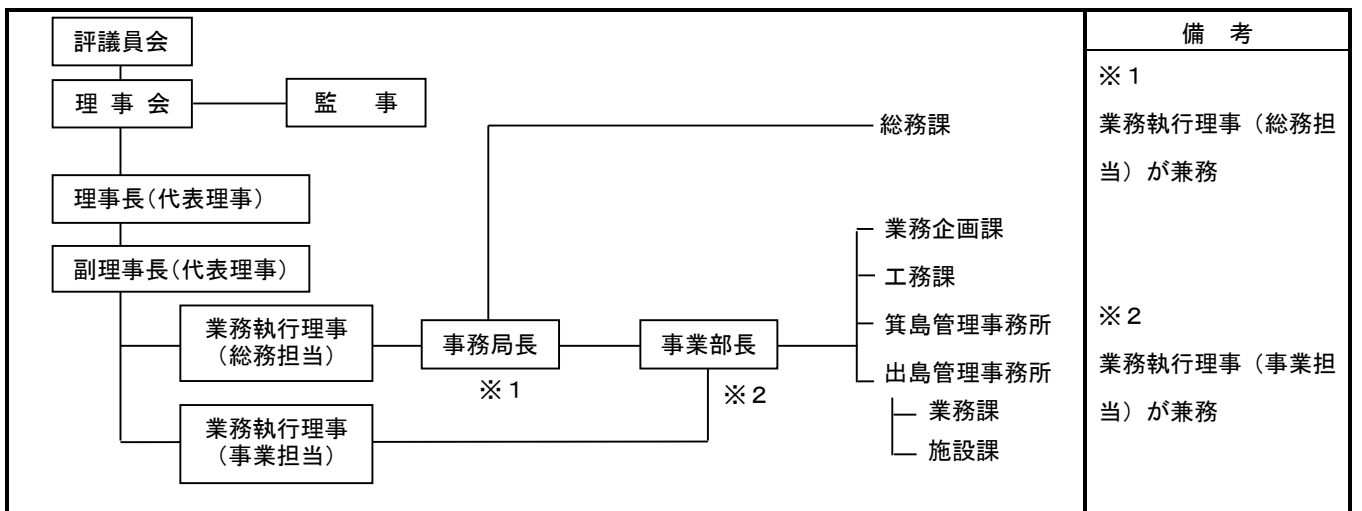
### （2）役・職員の状況

区分	役職員数	備考		
		県職員	元県職員	その他
常勤役員数	3人	0人	3人	0人
非常勤役員数	10人	3人	0人	7人
常勤職員数	28人	1人	22人	5人

役職	氏名	県職員である者	備考
理事長	森永 智絵		常勤
副理事長	植野 実智成		
業務執行理事	河野 行信		常勤
業務執行理事	梅村 幸平		常勤
理事	新宅 郁子	環境県民局長	
理事	内藤 孝	土木建築局 総括官(空港港湾)	
理事	沖邊 竜哉	企業局長	

役職	氏名	県職員である者	備考
理事	鍵本 浩一		
理事	加来 裕子		
理事	柳曾 隆行		
理事	小川 智弘		
監事	堀野 和則		
監事	井上 友一		

### （3）組織の概要





## 2 令和3年度事業計画

### (1) 事業計画

(単位：千円)

事業名	事業内容	令和3年度	令和2年度	増減
1 箕島地区産業廃棄物等処理事業	箕島処分場（福山市箕沖町）において、廃棄物等の受入管理を行う。	231,107	228,889	2,218
2 広島港出島地区廃棄物等埋立処分事業	出島処分場（広島市南区）において、廃棄物等の受入管理を行う。	857,187	803,497	53,690
3 普及啓発等事業	廃棄物に関する普及啓発活動及び調査研究事業に対する助成を行う。	22,078	21,853	225
4 管理費	職員給与費等	23,611	23,169	442
合計		1,133,983	1,077,408	56,575

#### 【特記事項等】

- 平成25年4月の一般財団法人移行時の内部留保（約56億円、固定資産を含む）を計画的に取り崩し、出島地区廃棄物等埋立処分事業等の公益目的事業を実施。

### (2) 予算書

(単位：千円)

区分		令和3年度	令和2年度	増減	主な増減理由
経常収益	基本財産運用益	105	105	0	・出島地区廃棄物等埋立処分事業に係る処分料収入の増
	特定資産運用益	1	1	0	
	事業収益	1,236,316	1,047,955	188,361	
	雑収益	35,291	48,832	▲13,541	
計 ①		1,271,713	1,096,893	174,820	
経常費用	事業費	1,110,372	1,054,239	56,133	・処分料収入増による租税公課の増
	管理費	23,611	23,169	442	
計 ②		1,133,983	1,077,408	56,575	
当期経常増減額 ③=①-②		137,730	19,485	118,245	
	経常外収益 ④	0	0	0	
	経常外費用 ⑤	0	0	0	
当期経常外増減額 ⑥=④-⑤		0	0	0	
法人税等 ⑦		0	0	0	
当期一般正味財産増減額 ⑧=③+⑥-⑦		137,730	19,485	118,245	
当期指定正味財産増減額 ⑨		0	0	0	
当期正味財産増減額合計 ⑩=⑧+⑨		137,730	19,485	118,245	

### 3 令和2年度事業報告

#### (1) 事業報告

(単位：千円)

事業名	事業内容	令和2年度	令和元年度	増減
1 箕島地区産業廃棄物等処理事業	箕島処分場（福山市箕沖町）において、廃棄物等の受入管理を行う。	183,776	182,266	1,510
2 五日市地区廃棄物等埋立処分事業	五日市処分場（広島市佐伯区）において、埋立終了後の維持管理等を行う。	0	11,659	▲11,659
3 広島港出島地区廃棄物等埋立処分事業	出島処分場（広島市南区）において、廃棄物等の受入管理を行う。	790,078	816,823	▲26,745
4 普及啓発等事業	廃棄物に関する普及啓発活動及び調査研究事業に対する助成を行う。	16,715	18,916	▲2,201
5 管理費	職員給与費等	19,605	20,230	▲625
合計		1,010,174	1,049,894	▲39,720

#### 【特記事項等】

- 平成25年4月の一般財団法人移行時の内部留保（約56億円、固定資産を含む）を計画的に取り崩し、出島地区廃棄物等埋立処分事業等の公益目的事業を実施。

#### (2) 正味財産増減計算書

(単位：千円)

区分	令和2年度	令和元年度	増減	主な増減理由	
経常収益	基本財産運用益	72	72	0	・ 箕島地区産業廃棄物等処理事業に係る処分料収入の減 ・ 災害廃棄物処理に係る県受託事業の終了
	特定資産運用益	676	29	647	
	事業収益	1,050,357	1,078,495	▲28,138	
	雑収益	41,740	274,141	▲232,401	
計 ①	1,092,845	1,352,737	▲259,892		
経常費用	事業費	990,569	1,029,664	▲39,095	・ 減価償却費の減
	管理費	19,605	20,230	▲625	
計 ②	1,010,174	1,049,894	▲39,720		
当期経常増減額 ③=①-②	82,671	302,843	▲220,172		
経常外収益	経常外収益 ④	160	0	160	
	経常外費用 ⑤	1,474	1,716	▲242	
当期経常外増減額 ⑥=④-⑤	▲1,314	▲1,716	402		
法人税等 ⑦	0	0	0		
当期一般正味財産増減額 ⑧=③+⑥-⑦	81,357	301,127	▲219,770		
当期指定正味財産増減額 ⑨	0	0	0		
当期正味財産増減額合計 ⑩=⑧+⑨	81,357	301,127	▲219,770		

## (3) 貸借対照表

(単位：千円)

区 分		令和2年度末	令和元年度末	増 減	主な増減理由
資産	流動資産	2,899,112	2,793,521	105,591	・収入増に伴う定期預金預入による増 ・減価償却による資産評価額の減
	固定資産	2,013,088	2,041,799	▲28,711	
資 産 合 計		4,912,200	4,835,320	76,880	
負債	流動負債	321,672	381,420	▲59,748	・施設整備費減による未払金の減 ・処分場閉鎖後の維持管理に要する費用の積立額の増
	固定負債	185,616	130,345	55,271	
	負債 計 ①	507,288	511,765	▲4,477	
正味財産	指定正味財産	300,000	300,000	0	
	うち、基本財産充当額	300,000	300,000	0	
	一般正味財産	4,104,912	4,023,555	81,357	
	うち、基本財産充当額	0	0	0	
正味財産 計 ②		4,404,912	4,323,555	81,357	
負債・正味財産 合計 ③=①+②		4,912,200	4,835,320	76,880	

## (4) キャッシュフロー計算書

(単位：千円)

区 分	令和2年度	令和元年度	増 減	主な増減理由
事業活動によるキャッシュ・フロー	▲17,131	106,511	▲123,642	・災害廃棄物処理に係る県受託事業の終了による減
投資活動によるキャッシュ・フロー	▲118,530	▲137,093	18,563	
財務活動によるキャッシュ・フロー	0	0	0	
現金及び現金同等物の期末残高	289,129	424,791	▲135,662	

## (5) 県からの財政的支援

(単位：千円)

区 分	令和2年度	令和元年度	増 減	主な増減理由
補助金等	0	0	0	
委託料	0	235,105	▲235,105	・災害廃棄物処理に係る県受託事業の終了による減
貸付金	0	0	0	
その他（追加出資等）	0	0	0	
合 計	0	235,105	▲235,105	
借入金残高（期末残高）	0	0	0	
債務保証額（期末残高）	0	0	0	
損失補償契約に係る債務残高	0	0	0	

【県の財政的支援の目的・内容等】

--

## (6) 経営健全化計画の推進状況など特記事項

--

4 正味財産増減計算書の内訳

(1) 正味財産増減計算書(総括表)

(単位:千円)

科 目	令和2年度決算 A	令和元年度決算 B	増 減 A-B	備考
I 一般正味財産増減の部				
1 経常増減の部				
(1) 経常収益				
基本財産運用益	72	72	0	
特定資産運用益	676	29	647	
事業収益	1,050,357	1,078,495	▲ 28,138	
受取負担金	11,997	245,678	▲ 233,681	
雑収益	29,743	28,463	1,280	
経常収益計	1,092,845	1,352,737	▲ 259,892	
(2) 経常費用				
事業費	990,569	1,029,664	▲ 39,095	
管理費	19,605	20,230	▲ 625	
経常費用計	1,010,174	1,049,894	▲ 39,720	
当期経常増減額	82,671	302,843	▲ 220,172	
2 経常外増減の部				
(1) 経常外収益				
受取保険金	160	0	160	
経常外収益計	160	0	160	
(2) 経常外費用				
固定資産除却損	1,395	1,716	▲ 321	
雑損失	79	0	79	
経常外費用計	1,474	1,716	▲ 242	
当期経常外増減額	▲ 1,314	▲ 1,716	402	
他会計振替前当期一般正味財産増減額	81,357	301,127	▲ 219,770	
他会計振替額	0	0	0	
当期一般正味財産増減額	81,357	301,127	▲ 219,770	
一般正味財産期首残高	4,023,555	3,722,428	301,127	
一般正味財産期末残高	4,104,912	4,023,555	81,357	
II 指定正味財産増減の部				
当期指定正味財産増減額	0	0	0	
指定正味財産期首残高	300,000	300,000	0	
指定正味財産期末残高	300,000	300,000	0	
III 正味財産期末残高	4,404,912	4,323,555	81,357	

※端数調整により合計が一致しない場合がある。

## (2) 正味財産増減計算書 (実施事業等会計)

(単位：千円)

科 目	令和2年度決算 A	令和元年度決算 B	増 減 A-B	備考
I 一般正味財産増減の部				
1 経常増減の部				
(1) 経常収益				
基本財産運用益	0	0	0	
特定資産運用益	675	28	647	
維持管理積立金受取利息	675	0	675	
処分場閉鎖準備預金受取利息	0	28	▲ 28	
事業収益	842,428	700,585	141,843	
出島地区産業廃棄物等処分事業収益	455,081	435,352	19,729	
出島地区一般廃棄物処分受託収益	387,347	265,233	122,114	
受取負担金	0	225,974	▲ 225,974	
出島災害廃棄物等受入整備事業受託収益	0	225,974	▲ 225,974	
雑収益	1,984	1,266	718	
普通預金受取利息	0	1	▲ 1	
定期預金受取利息	1,709	1,258	451	
有価証券運用益	0	7	▲ 7	
その他雑収益	275	0	275	
経常収益計	845,087	927,853	▲ 82,766	
(2) 経常費用				
事業費	806,793	847,398	▲ 40,605	
役員報酬	16,405	15,508	897	
給料手当	84,470	79,855	4,615	
賞与引当金繰入	2,209	2,500	▲ 291	
臨時雇賃金	242	0	242	
退職給付費用	448	338	110	
法定福利費	15,062	14,176	886	
福利厚生費	945	964	▲ 19	
旅費交通費	241	335	▲ 94	
通信運搬費	1,010	1,038	▲ 28	
減価償却費	132,455	189,708	▲ 57,253	
消耗什器備品費	235	0	235	
消耗品費	2,484	3,002	▲ 518	
修繕費	57,507	13,982	43,525	
印刷製本費	123	448	▲ 325	
燃料費	5,088	6,247	▲ 1,159	
光熱水料費	18,984	20,168	▲ 1,184	
保険料	7,575	7,969	▲ 394	
賃借料	106,136	121,385	▲ 15,249	
諸謝金	69	41	28	
租税公課	34,656	45,631	▲ 10,975	
支払負担金	1,800	2,281	▲ 481	
支払助成金	10,000	10,000	0	
支払寄付金	500	500	0	
支払手数料	253	277	▲ 24	
委託費	221,485	232,974	▲ 11,489	
保守料	29,796	27,913	1,883	
維持管理積立金繰入	56,593	49,913	6,680	
雑費	22	245	▲ 223	
経常費用計	806,793	847,398	▲ 40,605	
評価損益等調整前当期経常増減額	38,294	80,455	▲ 42,161	
評価損益等計	0	0	0	
当期経常増減額	38,294	80,455	▲ 42,161	

2 経常外増減の部				
(1) 経常外収益				
経常外収益計	0	0	0	
(2) 経常外費用				
固定資産除却損	1,395	1,500	▲ 105	
構築物除却損	0	185	▲ 185	
機械装置除却損	0	282	▲ 282	
船舶除却損	1,395	0	1,395	
処分場建設・修繕負担金除却損	0	1,033	▲ 1,033	
経常外費用計	1,395	1,500	▲ 105	
当期経常外増減額	▲ 1,395	▲ 1,500	105	
他会計振替前当期一般正味財産増減額	36,899	78,955	▲ 42,056	
他会計振替額	200,000	0	200,000	
当期一般正味財産増減額	236,899	78,955	157,944	
一般正味財産期首残高	2,160,695	2,081,740	78,955	
一般正味財産期末残高	2,397,594	2,160,695	236,899	
II 指定正味財産増減の部				
当期指定正味財産増減額	0	0	0	
指定正味財産期首残高	0	0	0	
指定正味財産期末残高	0	0	0	
III 正味財産期末残高	2,397,594	2,160,695	236,899	

※端数調整により合計が一致しない場合がある。

## (3) 正味財産増減計算書 (その他会計)

(単位: 千円)

科 目	令和2年度決算 A	令和元年度決算 B	増 減 A-B	備考
I 一般正味財産増減の部				
1 経常増減の部				
(1) 経常収益				
基本財産運用益	0	0	0	
特定資産運用益	0	0	0	
事業収益	205,527	375,522	▲ 169,995	
箕島地区産業廃棄物等処分事業収益	183,054	343,158	▲ 160,104	
箕島地区一般廃棄物処分受託収益	22,473	32,364	▲ 9,891	
受取負担金	11,997	19,704	▲ 7,707	
箕島地区共同事業負担金	11,997	10,573	1,424	
箕島地区敷均し業務委託覆土受託収益	0	9,131	▲ 9,131	
雑収益	27,665	26,655	1,010	
普通預金受取利息	2	2	0	
定期預金受取利息	1,960	934	1,026	
有価証券運用益	0	7	▲ 7	
株式受取配当金	25,700	25,700	0	
その他雑収益	3	12	▲ 9	
経常収益計	245,189	421,881	▲ 176,692	
(2) 経常費用				
事業費	183,776	182,267	1,509	
役員報酬	2,635	2,258	377	
給料手当	26,127	26,290	▲ 163	
賞与引当金繰入	977	930	47	
臨時雇賃金	0	51	▲ 51	
法定福利費	4,956	4,672	284	
福利厚生費	365	440	▲ 75	
旅費交通費	183	284	▲ 101	
通信運搬費	680	656	24	
減価償却費	13,133	14,036	▲ 903	
消耗品費	976	806	170	
修繕費	2,368	2,023	345	
印刷製本費	0	32	▲ 32	
燃料費	156	196	▲ 40	
光熱水料費	19,656	8,802	10,854	
保険料	449	472	▲ 23	
賃借料	26,952	26,731	221	
租税公課	12,360	23,129	▲ 10,769	
支払手数料	350	238	112	
委託費	68,531	67,646	885	
保守料	2,888	2,541	347	
原材料費	34	34	0	
経常費用計	183,776	182,267	1,509	
評価損益等調整前当期経常増減額	61,413	239,614	▲ 178,201	
評価損益等計	0	0	0	
当期経常増減額	61,413	239,614	▲ 178,201	
2 経常外増減の部				
(1) 経常外収益				
受取保険金	160	0	0	
経常外収益計	160	0	0	
(2) 経常外費用				
固定資産除却損	0	216	▲ 216	
機械装置除却損	0	216	▲ 216	
雑損失	79	0	79	
経常外費用計	79	216	▲ 137	
当期経常外増減額	81	▲ 216	297	
他会計振替前当期一般正味財産増減額	61,494	239,398	▲ 177,904	
他会計振替額	0	0	0	
当期一般正味財産増減額	61,494	239,398	▲ 177,904	
一般正味財産期首残高	1,518,777	1,279,379	239,398	
一般正味財産期末残高	1,580,271	1,518,777	61,494	

II 指定正味財産増減の部				
当期指定正味財産増減額	0	0	0	
指定正味財産期首残高	0	0	0	
指定正味財産期末残高	0	0	0	
III 正味財産期末残高	1,580,271	1,518,777	61,494	

※端数調整により合計が一致しない場合がある。



## (4) 正味財産増減計算書 (法人会計)

(単位：千円)

科 目	令和2年度決算 A	令和元年度決算 B	増 減 A-B	備考
I 一般正味財産増減の部				
1 経常増減の部				
(1) 経常収益				
基本財産運用益	72	72	0	
基本財産受取利息	72	72	0	
特定資産運用益	1	1	0	
退職給付引当預金受取利息	1	1	0	
事業収益	2,402	2,388	14	
広島県産業廃棄物埋立税取扱収益	2,402	2,388	14	
受取負担金	0	0	0	
雑収益	94	542	▲ 448	
普通預金受取利息	1	1	0	
定期預金受取利息	92	85	7	
その他雑収益	1	456	▲ 455	
経常収益計	2,569	3,003	▲ 434	
(2) 経常費用				
管理費	19,605	20,230	▲ 625	
役員報酬	2,891	2,434	457	
給料手当	8,983	10,076	▲ 1,093	
賞与引当金繰入	445	455	▲ 10	
退職給付費用	1,138	1,011	127	
法定福利費	2,108	2,228	▲ 120	
福利厚生費	87	84	3	
会議費	116	108	8	
旅費交通費	514	500	14	
通信運搬費	149	149	0	
減価償却費	259	154	105	
消耗品費	149	183	▲ 34	
食糧費	6	26	▲ 20	
修繕費	0	7	▲ 7	
印刷製本費	85	60	25	
光熱水料費	122	116	6	
保険料	31	32	▲ 1	
賃借料	1,214	1,197	17	
諸謝金	150	93	57	
交際費	0	6	▲ 6	
租税公課	13	13	0	
支払負担金	581	515	66	
支払寄付金	0	5	▲ 5	
支払手数料	58	58	0	
委託費	368	522	▲ 154	
保守料	105	127	▲ 22	
雑費	33	71	▲ 38	
経常費用計	19,605	20,230	▲ 625	
評価損益等調整前当期経常増減額	▲ 17,036	▲ 17,227	191	
評価損益等計	0	0	0	
当期経常増減額	▲ 17,036	▲ 17,227	191	

2 経常外増減の部				
(1) 経常外収益				
経常外収益計	0	0	0	
(2) 経常外費用				
経常外費用計	0	0	0	
当期経常外増減額	0	0	0	
他会計振替前当期一般正味財産増減額	▲ 17,036	▲ 17,227	191	
他会計振替額	▲ 200,000	0	▲ 200,000	
当期一般正味財産増減額	▲ 217,036	▲ 17,227	▲ 199,809	
一般正味財産期首残高	344,083	361,310	▲ 17,227	
一般正味財産期末残高	127,047	344,083	▲ 217,036	
II 指定正味財産増減の部				
当期指定正味財産増減額	0	0	0	
指定正味財産期首残高	300,000	300,000	0	
指定正味財産期末残高	300,000	300,000	0	
III 正味財産期末残高	427,047	644,083	▲ 217,036	

※端数調整により合計が一致しない場合がある。

5 貸借対照表の内訳

(1) 貸借対照表 (総括表)

(単位：千円)

科 目	令和2年度決算 A	令和元年度決算 B	増 減 A-B	備考
I 資産の部				
1 流動資産				
現金預金	2,739,129	2,574,791	164,338	定期預金を除いた金額：289,129
未収金	153,056	214,174	▲ 61,118	
未収収益	2,096	1,917	179	
前払費用	4,831	2,639	2,192	
流動資産合計	2,899,112	2,793,521	105,591	
2 固定資産				
(1) 基本財産				
定期預金	300,000	300,000	0	
基本財産合計	300,000	300,000	0	
(2) 特定資産				
退職給付引当資産	12,660	13,982	▲ 1,322	
維持管理積立資産	172,956	116,363	56,593	
処分場閉鎖準備資産	0	50,000	▲ 50,000	
特定資産合計	185,616	180,345	5,271	
(3) その他固定資産				
建物	491,581	459,349	32,232	
建物付属設備	82,881	97,150	▲ 14,269	
構築物	395,957	430,418	▲ 34,461	
機械装置	26,243	18,121	8,122	
船舶	56,991	90,742	▲ 33,751	
車両運搬具	1,200	1,989	▲ 789	
什器備品	14,468	7,929	6,539	
ソフトウェア	2,815	4,882	▲ 2,067	
処分場建設・修繕負担金	176,998	189,663	▲ 12,665	
建設仮勘定	17,127	0	17,127	
電話加入権	237	237	0	
敷金	3,948	3,948	0	
投資有価証券	257,000	257,000	0	
長期前払費用	26	26	0	
その他固定資産合計	1,527,472	1,561,454	▲ 33,982	
固定資産合計	2,013,088	2,041,799	▲ 28,711	
資産合計	4,912,200	4,835,320	76,880	
II 負債の部				
1 流動負債				
未払金	304,072	358,619	▲ 54,547	
預り金	13,969	18,916	▲ 4,947	
賞与引当金	3,631	3,885	▲ 254	
流動負債合計	321,672	381,420	▲ 59,748	
2 固定負債				
退職給付引当金	12,660	13,982	▲ 1,322	
維持管理積立金	172,956	116,363	56,593	
固定負債合計	185,616	130,345	55,271	
負債合計	507,288	511,765	▲ 4,477	
III 正味財産の部				
1 指定正味財産				
寄付金 (出損金)	300,000	300,000	0	
指定正味財産合計	300,000	300,000	0	
(うち基本財産への充当額)	(300,000)	(300,000)	(0)	
2 一般正味財産				
(うち特定資産への充当額)	(0)	(50,000)	(▲50,000)	
正味財産合計	4,404,912	4,323,555	81,357	
負債及び正味財産合計	4,912,200	4,835,320	76,880	

※端数調整により合計が一致しない場合がある。

## (2) 貸借対照表 (実施事業等会計)

(単位：千円)

科 目	令和2年度決算 A	令和元年度決算 B	増 減 A-B	備考
I 資産の部				
1 流動資産				
現金預金	1,419,770	1,095,742	324,028	定期預金を除いた金額：99,770
未収金	94,998	153,603	▲ 58,605	
未収収益	1,206	1,005	201	
前払費用	3,304	1,378	1,926	
流動資産合計	1,519,278	1,251,728	267,550	
2 固定資産				
(1) 基本財産				
基本財産合計	0	0	0	
(2) 特定資産				
退職給付引当資産	0	2,459	▲ 2,459	
維持管理積立資産	172,956	116,363	56,593	
処分場閉鎖準備資産	0	50,000	▲ 50,000	
特定資産合計	172,956	168,822	4,134	
(3) その他固定資産				
建物	491,581	459,349	32,232	
建物付属設備	82,276	96,447	▲ 14,171	
構築物	288,892	315,706	▲ 26,814	
機械装置	24,846	12,549	12,297	
船舶	56,991	90,742	▲ 33,751	
車両運搬具	1,200	1,989	▲ 789	
什器備品	13,464	6,341	7,123	
ソフトウェア	1,987	3,432	▲ 1,445	
処分場建設・修繕負担金	176,863	189,494	▲ 12,631	
建設仮勘定	17,127	0	17,127	
電話加入権	75	75	0	
長期前払費用	26	26	0	
その他固定資産合計	1,155,328	1,176,150	▲ 20,822	
固定資産合計	1,328,284	1,344,972	▲ 16,688	
資産合計	2,847,562	2,596,700	250,862	
II 負債の部				
1 流動負債				
未払金	264,556	304,323	▲ 39,767	
預り金	10,247	10,360	▲ 113	
賞与引当金	2,209	2,500	▲ 291	
流動負債合計	277,012	317,183	▲ 40,171	
2 固定負債				
退職給付引当金	0	2,459	▲ 2,459	
維持管理積立金	172,956	116,363	56,593	
固定負債合計	172,956	118,822	54,134	
負債合計	449,968	436,005	13,963	
III 正味財産の部				
1 指定正味財産				
指定正味財産合計	0	0	0	
(うち基本財産への充当額)	(0)	(0)	(0)	
2 一般正味財産	2,397,594	2,160,695	236,899	
(うち特定資産への充当額)	(0)	(50,000)	(▲50,000)	
正味財産合計	2,397,594	2,160,695	236,899	
負債及び正味財産合計	2,847,562	2,596,700	250,862	

※端数調整により合計が一致しない場合がある。

## (3) 貸借対照表 (その他会計)

(単位: 千円)

科 目	令和2年度決算 A	令和元年度決算 B	増 減 A-B	備考
I 資産の部				
1 流動資産				
現金預金	1,195,501	1,137,818	57,683	定期預金を除いた金額: 135,501
未収金	58,058	60,571	▲ 2,513	
未収収益	813	788	25	
前払費用	314	63	251	
流動資産合計	1,254,686	1,199,240	55,446	
2 固定資産				
(1) 基本財産				
基本財産合計	0	0	0	
(2) 特定資産				
特定資産合計	0	0	0	
(3) その他固定資産				
建物付属設備	282	330	▲ 48	
構築物	107,065	114,712	▲ 7,647	
機械装置	1,397	5,572	▲ 4,175	
什器備品	536	1,142	▲ 606	
ソフトウェア	828	1,450	▲ 622	
処分場建設・修繕負担金	135	169	▲ 34	
敷金	10	10	0	
投資有価証券	257,000	257,000	0	
その他固定資産合計	367,253	380,385	▲ 13,132	
固定資産合計	367,253	380,385	▲ 13,132	
資産合計	1,621,939	1,579,625	42,314	
II 負債の部				
1 流動負債				
未払金	37,945	52,436	▲ 14,491	
預り金	2,746	7,482	▲ 4,736	
賞与引当金	977	930	47	
流動負債合計	41,668	60,848	▲ 19,180	
2 固定負債				
固定負債合計	0	0	0	
負債合計	41,668	60,848	▲ 19,180	
III 正味財産の部				
1 指定正味財産				
指定正味財産合計	0	0	0	
(うち基本財産への充当額)	(0)	(0)	(0)	
2 一般正味財産				
一般正味財産合計	1,580,271	1,518,777	61,494	
(うち特定資産への充当額)	(0)	(0)	(0)	
正味財産合計	1,580,271	1,518,777	61,494	
負債及び正味財産合計	1,621,939	1,579,625	42,314	

※端数調整により合計が一致しない場合がある。

## (4) 貸借対照表 (法人会計)

(単位：千円)

科 目	令和2年度決算 A	令和元年度決算 B	増 減 A-B	備考
I 資産の部				
1 流動資産				
現金預金	123,858	341,231	▲ 217,373	定期預金を除いた金額：53,858
未収収益	77	124	▲ 47	
前払費用	1,213	1,198	15	
流動資産合計	125,148	342,553	▲ 217,405	
2 固定資産				
(1) 基本財産				
定期預金	300,000	300,000	0	
基本財産合計	300,000	300,000	0	
(2) 特定資産				
退職給付引当資産	12,660	11,523	1,137	
特定資産合計	12,660	11,523	1,137	
(3) その他固定資産				
建物付属設備	323	373	▲ 50	
什器備品	468	446	22	
電話加入権	162	162	0	
敷金	3,938	3,938	0	
その他固定資産合計	4,891	4,919	▲ 28	
固定資産合計	317,551	316,442	1,109	
資産合計	442,699	658,995	▲ 216,296	
II 負債の部				
1 流動負債				
未払金	1,571	1,860	▲ 289	
預り金	976	1,074	▲ 98	
賞与引当金	445	455	▲ 10	
流動負債合計	2,992	3,389	▲ 397	
2 固定負債				
退職給付引当金	12,660	11,523	1,137	
固定負債合計	12,660	11,523	1,137	
負債合計	15,652	14,912	740	
III 正味財産の部				
1 指定正味財産				
寄付金 (出損金)	300,000	300,000	0	
指定正味財産合計	300,000	300,000	0	
(うち基本財産への充当額)	(300,000)	(300,000)	(0)	
2 一般正味財産				
(うち特定資産への充当額)	(0)	(0)	(0)	
正味財産合計	427,047	644,083	▲ 217,036	
負債及び正味財産合計	442,699	658,995	▲ 216,296	

※端数調整により合計が一致しない場合がある。