



将来に向けた強靱なインフラの創生

公共土木施設の強靱化（道路）



主要地方道 呉環状線 道路災害関連事業
(呉市天応町～焼山町地内)

ポイント

崩壊斜面に隣接する箇所において同等な災害が発生する可能性が極めて高いこと、また、被災した兼用護岸に隣接する箇所についても河床低下により著しく脆弱な状況にあることから、再度災害防止を図るため、災害復旧に合わせて改良を実施

被災区間の一部は、狹隘で線形が悪いため、前後の改良区間に合わせ、道路構造令に規定する規格の範囲において、道路線形改良を含めた道路拡幅を実施（令和4年度中工事完了）

公共土木施設の強靱化（河川）



一級河川太田川水系 三篠川 災害復旧助成事業
(広島市安佐北区白木町地内)

水道施設の強靱化（土砂災害対策）



瀬野川浄水場（法面防護）

安全・安心に暮らせるまちづくりの推進

〇「ハード」と「ソフト」が一体となった総合的な防災・減災対策



中長期的な視点による「災害に強いまちづくり」

⇒ 防災・減災に資する都市構造を構築し、住民の安全な居住を誘導

「安全・安心に暮らせる都市」のイメージ

ポイント

被災箇所を含めた一連の区間を改良することによって、平成30年7月豪雨相当の流量について家屋の浸水被害を解消する対策を実施（令和5年度中工事完了）

ポイント

土砂が流入した6号トンネルの再度災害防止対策を実施、また、土砂災害の恐れのある施設の未然防止対策を実施（計19施設）

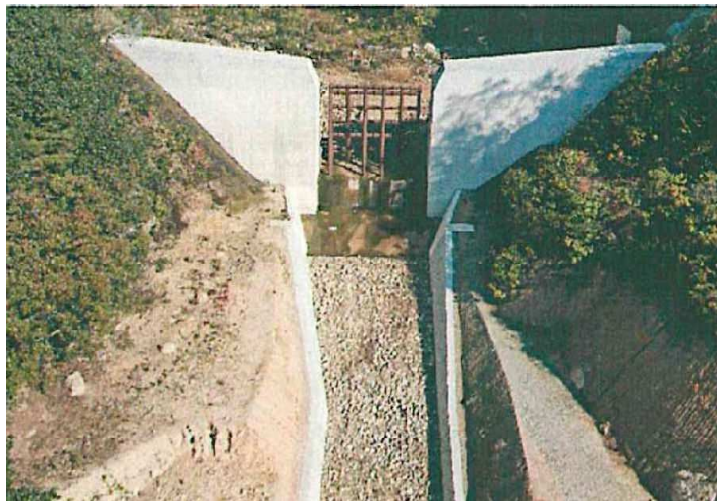
ポイント

広島県都市計画区域マスタープランに掲げた「コンパクト+ネットワーク型の都市」や「安全・安心に暮らせる都市」の将来像へ向けて、災害リスクの低い地域へ居住を誘導する取組を推進



将来に向けた強靱なインフラの創生

砂防・治山ダム等の建設による県土の強靱化



砂防指定地内河川 天地川
災害関連緊急砂防事業（坂町小屋浦）

ポイント

砂防ダム等の土砂災害防止施設の整備により、災害に強いまちづくりを推進

【災害関連緊急事業】

実施箇所数170箇所全てについて工事着手し、うち157箇所が完了（R3.5末）
（令和3年度中工事完了）

【再度災害防止事業】

実施箇所数306箇所のうち96箇所について工事に着手し、うち25箇所が完了（R3.5末）
（令和5年度中工事完了）

ため池の廃止による決壊被害の未然防止



ため池の廃止工事状況（竹原市）

二期トンネル



二期トンネル ルート
（実線は完了区間）

医療施設等の機能維持の総合対策



医療従事者を対象とした災害対応研修

ポイント

農業用水として利用されていないため池を廃止し、豪雨等のため池の決壊による被害を未然に防止

ポイント

非常時にも送水を継続するため、送水ルート之二重化を促進
（海田～呉14.3km）

ポイント

将来起こり得る災害に備えた対応
・ 医療施設のBCP策定支援、災害拠点病院の追加指定
・ 災害医療体制の確保及び関係機関との連携強化に向けた訓練・研修の充実
・ 社会福祉施設等の非常災害対策計画の策定指導等