

「平成30年7月豪雨災害 砂防・治山施設整備計画」における緊急事業・激特事業等の進捗状況について

森 林 保 全 課
砂 防 課

1 要 旨

平成30年7月豪雨に伴う土砂災害により、甚大な被害が発生した箇所における、緊急的な砂防・治山施設の施工箇所、工事内容等を定めた「平成30年7月豪雨災害 砂防・治山施設整備計画（緊急事業・激特事業等）」（令和元年5月17日）について、令和3年5月末時点の進捗状況を報告する。

緊急事業については、全301箇所のうち、288箇所で工事を完了、緊急事業に引き続いて実施する再度災害防止事業については、全338箇所のうち、36箇所で土砂災害対策施設の整備を完了した。

2 整備計画の進捗状況

(1) 緊急事業

住宅に直接被害のあった箇所や溪流内の不安定な土砂による2次的な被害発生の危険性が高い箇所など、特に緊急性の高い301箇所について、緊急事業として優先的に整備を進めてきたが、令和3年5月末時点で全体の約9割にあたる288箇所（砂防関係189箇所、治山関係99所）の工事が完了した。なお、工事が完了していない13箇所のうち6箇所については6月末までに工事を完了する予定である。また、残りの7箇所についても、6月末には一定の安全度を確保できる見込みであり、緊急的な対応についてはおおむね完了した。

(2) 再度災害防止事業（激特事業等）

緊急事業に引き続き、県内338箇所において、同様の降雨による新たな土砂崩壊や土砂流出により再び被害が生じることを防止する再度災害防止事業を、激特事業等を活用し推進している。

対策が必要な338箇所のうち、令和3年5月末時点で131箇所（砂防関係91所、治山関係40箇所）が工事契約済となり、そのうち36箇所（砂防関係24箇所、治山関係12箇所）において土砂災害対策施設の工事が完了した。

(3) 各機関の進捗状況（令和3年5月末時点）

（単位：箇所）

区分	事業主体	事業種別	緊急事業			再度災害防止事業(激特事業等)			
			箇所数	完了	前月からの増	箇所数	契約済	現場着手	土砂災害対策施設工事完了
砂防	国土交通省	砂防事業	20	20	0	26	25	25	8
	広島県 (砂防課)	砂防事業	85	75	0	125	55	53	13
		急傾斜地崩壊対策事業	26	26	0	5	5	5	0
	広島県砂防事業計		111	101	0	130	60	58	13
	市町	急傾斜地崩壊対策事業	68	68	0	6	6	6	3
小 計(砂 防)			199	189	0	162	91	89	24
治山	農林水産省	治山事業	39	39	0	-	-	-	-
	広島県 (森林保全課)	治山事業	59	56	1	176	40	38	12
		市町	治山事業	4	4	0	-	-	-
小 計(治 山)			102	99	1	176	40	38	12
合 計			301	288	1	338	131	127	36

※再度災害防止事業の契約済箇所数、現場着手箇所数については、緊急事業から継続して実施するものを含む。

(4) 各市町別の緊急事業の進捗状況 (令和3年5月末時点)

(単位: 箇所)

市町	対応主体	砂防事業												急傾斜事業								治山事業								市町箇所数合計			
		国				県				市町				国				県				市町				緊急事業		工事					
		緊急事業箇所	工事契約済	現場着手	完了	緊急事業箇所	工事契約済	現場着手	完了	緊急事業箇所	工事契約済	現場着手	完了	緊急事業箇所	工事契約済	現場着手	完了	緊急事業箇所	工事契約済	現場着手	完了	緊急事業箇所	工事契約済	現場着手	完了	緊急事業箇所	工事契約済	現場着手	完了				
広島市		12	12	12	12	8	8	8	6	3	3	3	3	5	5	5	5	4	4	4	4	4	4	4	4	12	12	12	11	44	44	44	41
①東区		2	2	2	2									1	1	1	1													6	6	6	6
②南区						2	2	2	1	1	1	1	1					1	1	1	1									4	4	4	3
③西区														4	4	4	4													4	4	4	4
④安佐北区		4	4	4	4	1	1	1	1													7	7	7	7					12	12	12	12
⑤安芸区		6	6	6	6	5	5	5	4	2	2	2	2					3	3	3	3	2	2	2	2					18	18	18	16
⑥呉市		5	5	5	5	22	22	22	19	6	6	6	6	1	1	1	1	7	7	7	7	6	6	6	6	2	2	2	2	49	49	49	46
⑦竹原市						4	4	4	4	4	4	4	4	9	9	9	9	1	1	1	1	8	8	8	8					26	26	26	26
⑧三原市						8	8	8	8					6	6	6	6	8	8	8	8	4	4	4	4					26	26	26	26
⑨尾道市						5	5	5	5	2	2	2	2									1	1	1	1					8	8	8	8
⑩福山市						1	1	1	1	2	2	2	2	10	10	10	10	1	1	1	1	3	3	3	3					17	17	17	17
⑪府中市						1	1	1	0	1	1	1	1	4	4	4	4					2	2	2	2					8	8	8	7
⑫庄原市														1	1	1	1													1	1	1	1
⑬東広島市						13	13	13	13					7	7	7	7	12	12	12	12	13	13	13	13					45	45	45	45
⑭廿日市市														1	1	1	1													1	1	1	1
⑮安芸高田市														1	1	1	1					1	1	1	1					2	2	2	2
⑯江田島市						4	4	4	4	2	2	2	2	18	18	18	18					2	2	2	2					26	26	26	26
⑰府中町						1	1	1	1					3	3	3	3					1	1	1	1					5	5	5	5
⑱海田町						1	1	1	1	1	1	1	1																	2	2	2	2
⑲熊野町						5	5	5	5	1	1	1	1					6	6	6	6	4	4	4	2	2	2	2	2	18	18	18	16
⑳坂町		3	3	3	3	12	12	12	8	4	4	4	4	2	2	2	2					1	1	1	1					22	22	22	18
㉑世羅町																														1	1	1	1
合計		20	20	20	20	85	85	85	75	26	26	26	26	68	68	68	68	39	39	39	39	59	59	59	56	4	4	4	4	301	301	301	288

(5) 各市町別の再度災害防止事業の進捗状況 (令和3年5月末時点)

(単位: 箇所)

市町	対応主体	砂防事業												急傾斜事業								治山事業								合計			
		国				県				市町				国				県				市町				緊急事業		工事					
		事業箇所数	工事契約済	現場着手	土砂災害対策施設工事完了	事業箇所数	工事契約済	現場着手	土砂災害対策施設工事完了	事業箇所数	工事契約済	現場着手	土砂災害対策施設工事完了	事業箇所数	工事契約済	現場着手	土砂災害対策施設工事完了	事業箇所数	工事契約済	現場着手	土砂災害対策施設工事完了	事業箇所数	工事契約済	現場着手	土砂災害対策施設工事完了	事業箇所数	工事契約済	現場着手	土砂災害対策施設工事完了				
広島市		14	13	13	6	25	5	5	1	2	2	2	0	4	4	4	2	13	5	5	1	58	29	29	10								
①東区		3	3	3	0	6	0	0	0									2	0	0	0	11	3	3	0								
②南区						3	0	0	0													3	0	0	0								
③西区														4	4	4	2					4	4	4	2								
④安佐北区		4	4	4	4	2	1	1	0									7	4	4	0	13	9	9	4								
⑤安芸区		7	6	6	2	14	4	4	1	2	2	2	0	0	0	0	0	4	1	1	1	27	13	13	4								
⑥呉市		9	9	9	2	21	13	13	2					1	1	1	1	49	10	10	1	80	33	33	6								
⑦竹原市						10	3	3	0	1	1	1	0					13	2	2	0	24	6	6	0								
⑧三原市						10	6	6	4									12	4	4	3	22	10	10	7								
⑨尾道市						4	2	2	2													4	2	2	2								
⑩福山市						1	1	1	1									15	6	6	4	16	7	7	5								
⑪府中市						2	1	1	0									3	1	1	0	5	2	2	0								
⑫庄原市																																	
⑬東広島市						14	9	9	1									52	9	7	3	66	18	16	4								
⑭廿日市市														1	1	1	0					1	1	1	0								
⑮安芸高田市																																	
⑯江田島市						5	1	1	0	1	1	1	0					9	2	2	0	15	4	4	0								
⑰府中町						6	1	1	0									1	0	0	0	7	1	1	0								
⑱海田町						4	1	1	0	1	1	1	0									5	2	2	0								
⑲熊野町						12	4	3	2									7	0	0	0	19	4	3	2								
⑳坂町		3	3	3	0	11	8	7	0									1	0	0	0	15	11	10	0								
㉑世羅町																		1	1	1	0	1	1	1	0								
合計		26	25	25	8	125	55	53	13	5	5	5	0	6	6	6	3	176	40	38	12	338	131	127	36								

[再度災害防止事業の実施状況]



県砂防激特事業 杉坂下川隣 (東広島市志和町)



県急傾斜事業 南幸町13地区 (海田町南幸町)



県治山激特事業 ワラヒノ山地区 (呉市郷原町)

(6) 令和3年5月に完了した箇所

緊急事業					
事業名	事業主体	箇所名	施工位置	概成年月日	備考
災害関連緊急治山事業	広島県	木ノ宗地区	広島市安佐北区	R3.5.19	
再度災害防止事業					
事業名	事業主体	箇所名	施工位置	概成年月日	備考
砂防激甚災害対策特別緊急事業	広島県	南幸川	広島市安芸区	R3.5.6	
		荻之尾川隣	福山市	R3.5.6	
		南永谷川	尾道市	R3.5.7	
		東両谷川	呉市	R3.5.10	
		熊野川支川36隣	熊野町	R3.5.14	
治山激甚災害対策特別緊急事業	広島県	草深地区	福山市	R3.5.28	

3 公表内容の詳細について

- ・砂防課のホームページ内で、令和元年5月17日公表済みの「平成30年7月豪雨災害 砂防・治山施設整備計画（緊急事業・激特事業等）事業箇所一覧表へ災害関連緊急事業・激特事業等の進捗状況（契約済み、現場着手、完了）の情報を定期的に更新するとともに、概成した箇所についても積極的に情報発信する。
- ・県が実施する砂防関係の事業について、各市町の進捗状況を写真で整理し、砂防課のホームページ内で情報発信し、今後定期的に更新する。
- ・各関係機関（国交省広島西部山系砂防事務所、林野庁近畿中国森林管理局、森林保全課、広島県西部建設事務所、呉支所、東広島支所、東部建設事務所、三原支所）のホームページへのリンクを貼り、緊急事業に関する進捗状況について情報発信の充実を図っている。

<https://www.pref.hiroshima.lg.jp/soshiki/100/201807gousisetsuseibikeikaku-kinkyuugekitoku.html>

- ・引き続き、被災者の皆様、地域住民の方々への丁寧な説明により、ご理解をいただくとともに、あわせて、工事の進捗状況を写真で示すなど定期的な更新を行い、県民の皆様への情報発信の充実を図っていく。



【国土交通省広島西部山系砂防事務所 ホームページ】



【林野庁近畿中国森林管理局 広島森林管理署 ホームページ】



【砂防課 ホームページ】



【森林保全課 ホームページ】



【西部建設 ホームページ】

災害関連緊急事業(水災別) 広島県

事業名・実施地	実施地	実施内容	実施状況	工事概要
1 砂防工事	広島県内	砂防工事	完了	砂防工事(1)
2 砂防工事	広島県内	砂防工事	完了	砂防工事(2)
3 砂防工事	広島県内	砂防工事	完了	砂防工事(3)
4 砂防工事	広島県内	砂防工事	完了	砂防工事(4)
5 砂防工事	広島県内	砂防工事	完了	砂防工事(5)
6 砂防工事	広島県内	砂防工事	完了	砂防工事(6)
7 砂防工事	広島県内	砂防工事	完了	砂防工事(7)
8 砂防工事	広島県内	砂防工事	完了	砂防工事(8)

【呉支所 ホームページ】

西郡建設事務所広島支所 災害関連緊急事業 一覧

事業名	実施地	実施内容	実施状況	工事概要
1 砂防工事	広島県内	砂防工事	完了	砂防工事(1)
2 砂防工事	広島県内	砂防工事	完了	砂防工事(2)
3 砂防工事	広島県内	砂防工事	完了	砂防工事(3)
4 砂防工事	広島県内	砂防工事	完了	砂防工事(4)
5 砂防工事	広島県内	砂防工事	完了	砂防工事(5)
6 砂防工事	広島県内	砂防工事	完了	砂防工事(6)
7 砂防工事	広島県内	砂防工事	完了	砂防工事(7)
8 砂防工事	広島県内	砂防工事	完了	砂防工事(8)
9 砂防工事	広島県内	砂防工事	完了	砂防工事(9)
10 砂防工事	広島県内	砂防工事	完了	砂防工事(10)
11 砂防工事	広島県内	砂防工事	完了	砂防工事(11)
12 砂防工事	広島県内	砂防工事	完了	砂防工事(12)
13 砂防工事	広島県内	砂防工事	完了	砂防工事(13)
14 砂防工事	広島県内	砂防工事	完了	砂防工事(14)

【東広島支所 ホームページ】

災害関連緊急事業

事業名・実施地	実施地	実施内容	実施状況	工事概要
1 砂防工事	広島県内	砂防工事	完了	砂防工事(1)
2 砂防工事	広島県内	砂防工事	完了	砂防工事(2)
3 砂防工事	広島県内	砂防工事	完了	砂防工事(3)
4 砂防工事	広島県内	砂防工事	完了	砂防工事(4)
5 砂防工事	広島県内	砂防工事	完了	砂防工事(5)
6 砂防工事	広島県内	砂防工事	完了	砂防工事(6)
7 砂防工事	広島県内	砂防工事	完了	砂防工事(7)
8 砂防工事	広島県内	砂防工事	完了	砂防工事(8)
9 砂防工事	広島県内	砂防工事	完了	砂防工事(9)
10 砂防工事	広島県内	砂防工事	完了	砂防工事(10)
11 砂防工事	広島県内	砂防工事	完了	砂防工事(11)
12 砂防工事	広島県内	砂防工事	完了	砂防工事(12)
13 砂防工事	広島県内	砂防工事	完了	砂防工事(13)
14 砂防工事	広島県内	砂防工事	完了	砂防工事(14)

【東部建設 ホームページ】

【3】 建設状況

事業名	実施地	実施内容	実施状況	工事概要
1 砂防工事	広島県内	砂防工事	完了	砂防工事(1)
2 砂防工事	広島県内	砂防工事	完了	砂防工事(2)
3 砂防工事	広島県内	砂防工事	完了	砂防工事(3)
4 砂防工事	広島県内	砂防工事	完了	砂防工事(4)
5 砂防工事	広島県内	砂防工事	完了	砂防工事(5)
6 砂防工事	広島県内	砂防工事	完了	砂防工事(6)
7 砂防工事	広島県内	砂防工事	完了	砂防工事(7)
8 砂防工事	広島県内	砂防工事	完了	砂防工事(8)
9 砂防工事	広島県内	砂防工事	完了	砂防工事(9)
10 砂防工事	広島県内	砂防工事	完了	砂防工事(10)
11 砂防工事	広島県内	砂防工事	完了	砂防工事(11)
12 砂防工事	広島県内	砂防工事	完了	砂防工事(12)
13 砂防工事	広島県内	砂防工事	完了	砂防工事(13)
14 砂防工事	広島県内	砂防工事	完了	砂防工事(14)

【三原支所 ホームページ】

4 資料

平成 30 年 7 月豪雨災害 砂防・治山施設整備計画（緊急事業・激特事業等）事業箇所一覧表

【南幸川】再度災害防止事業の進捗について

平成30年7月豪雨に伴い、広島市安芸区矢野東3丁目において発生した土砂災害（土石流）に対して、広島県が実施している再度災害防止事業について、土砂災害対策施設が完了しました。（令和3年5月6日）
引き続き、地域の安全確保のため、土砂災害対策施設周辺部の工事を実施します。

位置図



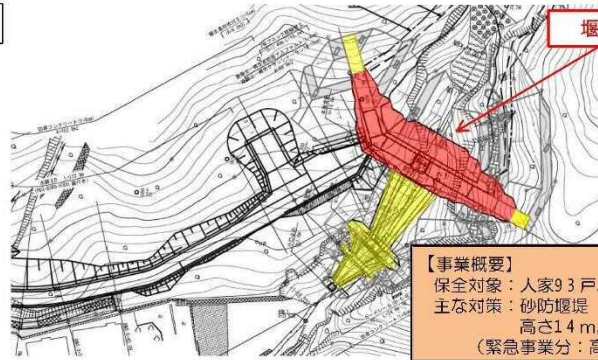
南幸川

【被害状況】
土砂災害発生日：平成30年7月6日
全壊：2戸、半壊：1戸
市道：約220m

被災状況



平面図



堰堤

【事業概要】
保全対象：人家93戸、市道L=690m
主な対策：砂防堰堤 1基
高さ14m、幅6.3m
（緊急事業分：高さ12m）

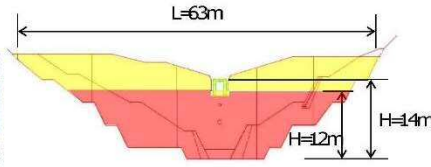
進捗状況



緊急事業完了高さ H=12m
令和2年11月16日

工事完了（令和3年5月6日）

堰堤一般図



設計：日本工営(株)
施工：河井建設工業(株)
発注：西部建設事務所

【萩之尾川隣】再度災害防止事業の進捗について

平成30年7月豪雨に伴い、福山市神村町において発生した土砂災害（土石流）に対して、広島県が実施している再度災害防止事業について、土砂災害対策施設が完了しました。（令和3年5月6日）
引き続き、地域の安全確保のため、土砂災害対策施設周辺部の工事を実施します。

位置図



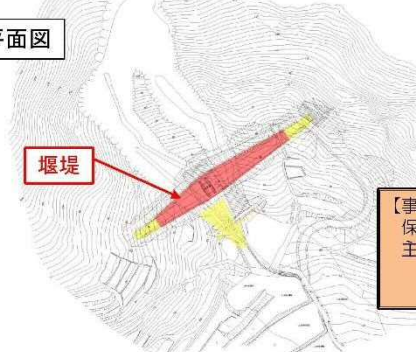
萩之尾川隣

【被害状況】
土砂災害発生日：平成30年7月7日
全壊：7戸
市道：約220m

被災状況



平面図



堰堤

【事業概要】
保全対象：人家44戸、市道L=約1030m
主な対策：砂防堰堤 1基
高さ12.0m、幅94.0m
（緊急事業分：高さ10.0m）

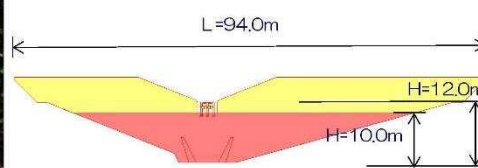
進捗状況



H=10.0m
緊急事業完了高さ
令和2年11月24日

工事完了（令和3年5月6日）

堰堤一般図



設計：広建コンサルタンツ株式会社
施工：株式会社ユキ建設
発注：東部建設事務所

【南永谷川】 再度災害防止事業の進捗について



平成30年7月豪雨に伴い、尾道市向島町干汐において発生した土砂災害（土石流）に対して、広島県が実施している再度災害防止事業について、土砂災害対策施設が完了しました。（令和3年5月7日）
引き続き、地域の安全確保のため、土砂災害対策施設周辺部の工事を実施します。

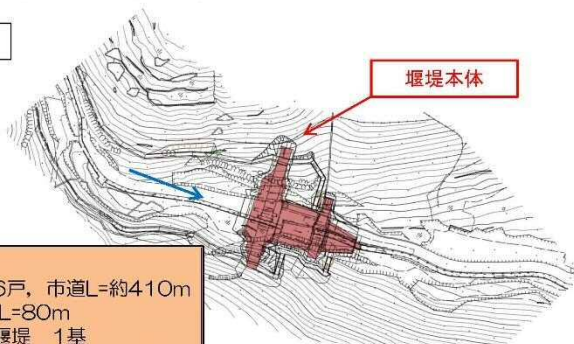
位置図



南永谷川

【被害状況】
土砂災害発生日：平成30年7月7日
全壊：3戸
半壊：1戸

平面図



堰堤本体

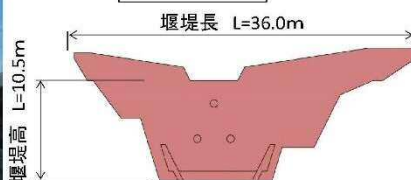
【事業概要】
保全対象：人家6戸、市道L=約410m
県道L=80m
主な対策：砂防堰堤 1基
高さ10.5m、幅36.0m

■進捗状況

被災状況



堰堤一般図



設計：八千代エンジニアリング株式会社
施工：藤青木組
発注：東部建設事務所 三原支所



工事完了（令和3年5月7日）

【東両谷川】 再度災害防止事業の進捗状況について



平成30年7月豪雨に伴い、呉市広町両谷において発生した土砂災害（土石流）に対して、広島県が実施している再度災害防止事業について、土砂災害対策施設の工事が完了しました。（令和3年5月10日）
引き続き、地域の安全確保のため、土砂災害対策施設周辺部の工事を実施します。

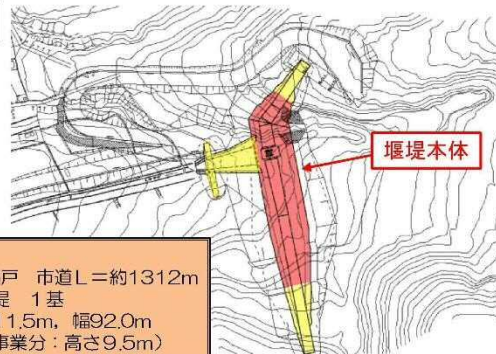
位置図



東両谷川

【被害状況】
土砂災害発生日：平成30年7月7日
全壊：1戸
半壊：15戸
市道：約750m

平面図



堰堤本体

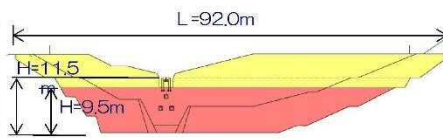
【事業概要】
保全対象：人家66戸 市道L=約1312m
主な対策：砂防堰堤 1基
高さ11.5m、幅92.0m
（緊急事業分：高さ9.5m）

■進捗状況

被災状況



堰堤一般図



設計：株式会社荒谷建設コンサルタント
施工：山陽工業株式会社
発注：西部建設事務所呉支所



工事完了（令和3年5月10日）

くまのがわしせん
【熊野川支川36隣】再度災害防止事業の進捗状況について

平成30年7月豪雨に伴い、安芸郡熊野町萩原において発生した土砂災害（土石流）に対して、広島県が実施している再度災害防止事業について、土砂災害対策施設の工事が完了しました。（令和3年5月14日）
引き続き、地域の安全確保のため、土砂災害対策施設周辺部の工事を実施します。

位置図

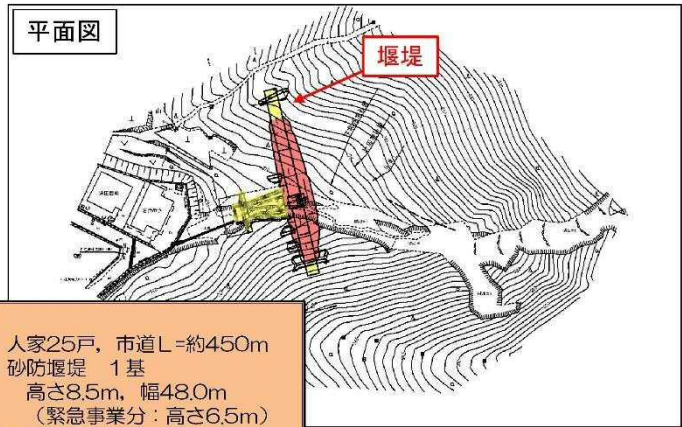


熊野川支川36隣

【被害状況】

土砂災害発生日：平成30年7月6日
半壊：1戸
市道：約470m

平面図



堰堤

【事業概要】

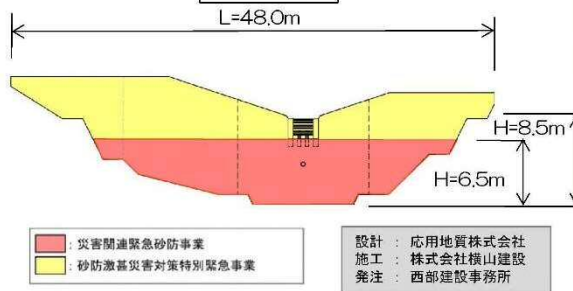
保全対象：人家25戸、市道L=約450m
主な対策：砂防堰堤 1基
高さ8.5m、幅48.0m
（緊急事業分：高さ6.5m）
採択額：約1.0億円（緊急事業）

■進捗状況

被災状況



堰堤一般図



工事完了（令和3年5月14日）

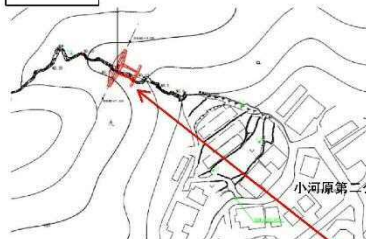
【木ノ宗地区】災害関連緊急治山事業 溪間工事の本堤完了について

平成30年7月豪雨に伴い、広島市安佐北区小河原町において発生した土砂災害（土石流）に対して、広島県が緊急的に実施している災害関連緊急治山事業溪間工事の治山ダム本堤が完了しました。（令和3年5月19日）
引き続き、流域の安全度を高めるため洗掘防止対策等を実施します。

位置図



平面図



施工前



被災状況



治山ダム



本堤完了

【被害状況】
土砂災害発生日：平成30年7月6日
被災施設等：市道，人家（人的被害なし）

【事業概要】
谷止工 1基 L=25.0m, H=7.0m,
V=553.4m³ 事業費：約4,910千円

設計：（株）タイセイプラン
施工：（株）三徳川建設
砂防・治山整備計画 事業箇所番号
④-〔3〕-21

【草深地区】治山激甚災害対策特別緊急事業 山腹工事の完成について

平成30年7月豪雨に伴い、福山市沼隈町において発生した土砂災害（山腹崩壊）に対して、広島県が緊急的に実施している治山激甚災害対策特別緊急事業山腹工事が完成しました。（令和3年5月28日）

位置図



被災状況

完成



【被害状況】
土砂災害発生日：平成30年7月6日
土砂流入：社会福祉施設，市道

【事業概要】
山腹工 A=0.07ha
事業費：約47,700千円

設計：（一社）広島県森林協会
施工：柏迫建設（有）
砂防・治山整備計画 事業箇所番号
10-〔7〕-442

整備計画図	詳細番号	箇所番号	緊急事業	激特等	渓流水・箇所名	市町名	所在	対応主体	施設概要	緊急事業				緊急事業概成目標時期	再度災害防止事業(激特事業等)			備考
										事業着手済	契約済	現場着手	完了		契約済	現場着手	工事災害対策施設工事を完了	
【広島市】																		
①	[1]	1	○	○	大谷川	広島市	東区 馬木 8丁目	国(砂防)	砂防ダム	○	○	○	○		○	○		
①	[1]	2	○	○	寺桑川右支	広島市	東区 福田 1丁目	国(砂防)	砂防ダム	○	○	○	○		○	○		
①	[1]	302		○	大谷川	広島市	東区 馬木町	国(砂防)	砂防ダム	/	/	/	/	/	○	○		
①	[1]	304		○	寺山川	広島市	東区 福田町	県(砂防)	砂防ダム	/	/	/	/	/				
①	[1]	306		○	東福田4支	広島市	東区 福田	県(砂防)	砂防ダム	/	/	/	/	/				
①	[1]	307		○	寺桑川右支7隣	広島市	東区 福田一丁目	県(砂防)	砂防ダム	/	/	/	/	/				
①	[1]	308		○	東福田8支隣	広島市	東区 福田	県(砂防)	砂防ダム	/	/	/	/	/				
①	[2]	3	○		戸坂天上地区	広島市	東区 戸坂大上 1丁目	県(治山)	治山ダム	○	○	○	○		/	/	/	
①	[2]	4	○		牛田東4丁目①地区	広島市	東区 牛田東 4丁目	県(治山)	治山ダム	○	○	○	○		/	/	/	
①	[2]	5	○		牛田東4丁目②地区	広島市	東区 牛田東 4丁目	県(治山)	治山ダム	○	○	○	○		/	/	/	
①	[2]	6	○		中山西1丁目地区	広島市	東区 中山西 1丁目	市町(急傾斜)	急傾斜地対策	○	○	○	○		/	/	/	
①	[2]	303		○	深久保川右支7	広島市	東区 山根町	県(砂防)	砂防ダム	/	/	/	/	/				
①	[2]	305		○	矢賀2支	広島市	東区 矢賀3丁目	県(砂防)	砂防ダム	/	/	/	/	/				
①	[2]	310		○	戸坂新町2丁目地区	広島市	東区 戸坂新町2丁目	県(治山)	治山ダム	/	/	/	/	/				
①	[3]	311		○	戸坂町地区	広島市	東区 戸坂町	県(治山)	治山ダム	/	/	/	/	/				
②	[1]	7	○		宇島山国有林	広島市	南区 元宇島	国(治山)	山腹工	○	○	○	○		/	/	/	
②	[1]	8	○		桶那町14地区	広島市	南区 桶那町	県(急傾斜)	急傾斜地対策	○	○	○	○		/	/	/	
②	[1]	9	○	○	大河川支川1隣	広島市	南区 日半那町	県(砂防)	砂防ダム	○	○	○	○					
②	[2]	10	○	○	家下川2	広島市	南区 似島町	県(砂防)	砂防ダム	○	○	○	○	R3年度				
②	[2]	309		○	家下川	広島市	南区 似島町	県(砂防)	砂防ダム	/	/	/	/	/				
③	[1]	11	○	○	山田町34地区	広島市	西区 山田町	市町(急傾斜)	急傾斜地対策	○	○	○	○		○	○	○	
③	[1]	12	○	○	己斐上五丁目26地区	広島市	西区 己斐上 5丁目	市町(急傾斜)	急傾斜地対策	○	○	○	○		○	○		
③	[1]	13	○	○	三滝本町一丁目35地区	広島市	西区 三滝本町 1丁目	市町(急傾斜)	急傾斜地対策	○	○	○	○		○	○	○	
③	[2]	14	○	○	井口二丁目4地区	広島市	西区 井口 3丁目	市町(急傾斜)	急傾斜地対策	○	○	○	○		○	○		
④	[1]	15	○	○	笠瀨川支川76	広島市	安佐北区 白木町 井原	県(砂防)	砂防ダム、地すべり対策	○	○	○	○		○	○		
④	[1]	317		○	新喜地区	広島市	安佐北区 白木町 井原	県(治山)	治山ダム	/	/	/	/	/				
④	[2]	16	○		西吉永地区	広島市	安佐北区 白木町 三田	県(治山)	治山ダム	○	○	○	○		/	/	/	
④	[2]	318		○	若鼻地区	広島市	安佐北区 白木町 秋山	県(治山)	治山ダム	/	/	/	/	/	○	○		
④	[3]	17	○		光掛山1地区	広島市	安佐北区 落合南町	県(治山)	治山ダム	○	○	○	○		/	/	/	
④	[3]	18	○		光掛山2地区	広島市	安佐北区 落合南町	県(治山)	治山ダム	○	○	○	○		/	/	/	
④	[3]	19	○		光掛山3地区	広島市	安佐北区 落合南町	県(治山)	治山ダム	○	○	○	○		/	/	/	
④	[3]	20	○		榎村地区	広島市	安佐北区 上深川町 榎村	県(治山)	治山ダム	○	○	○	○		/	/	/	
④	[3]	21	○		木ノ宗地区	広島市	安佐北区 小河原町 木ノ宗	県(治山)	治山ダム	○	○	○	○		/	/	/	
④	[3]	314		○	加防地区	広島市	安佐北区 深川町 加防	県(治山)	治山ダム	/	/	/	/	/				
④	[3]	315		○	光掛山地区	広島市	安佐北区 落合南町 光掛山	県(治山)	治山ダム	/	/	/	/	/				
④	[4]	22	○		笹原地区	広島市	安佐北区 口田南町	県(治山)	治山ダム	○	○	○	○		/	/	/	
④	[4]	23	○	○	小田川	広島市	安佐北区 口田南 3丁目	国(砂防)	砂防ダム	○	○	○	○		○	○	○	
④	[4]	24	○	○	矢口川支川	広島市	安佐北区 口田南 5丁目	国(砂防)	砂防ダム	○	○	○	○		○	○	○	
④	[4]	25	○	○	一ツ谷川(279-2)	広島市	安佐北区 口田南 5丁目	国(砂防)	砂防ダム	○	○	○	○		○	○	○	
④	[4]	26	○	○	一ツ谷川(279-1)	広島市	安佐北区 口田南 5丁目	国(砂防)	砂防ダム	○	○	○	○		○	○	○	
④	[4]	313		○	笹原地区	広島市	安佐北区 口田南町 笹原	県(治山)	治山ダム	/	/	/	/	/	○	○		
④	[5]	312		○	稲田奥川	広島市	安佐北区 狩留家町	県(砂防)	砂防ダム	/	/	/	/	/				
④	[6]	316		○	栗原地区	広島市	安佐北区 白木町 三田	県(治山)	治山ダム	/	/	/	/	/	○	○		
④	[7]	319		○	地下奈地区	広島市	安佐北区 白木町 市川	県(治山)	治山ダム	/	/	/	/	/	○	○		
⑤	[1]	27	○		立石山国有林	広島市	安芸区 瀬野町	国(治山)	治山ダム	○	○	○	○		/	/	/	
⑤	[1]	328		○	瀬野川支川51	広島市	安芸区 瀬野町	県(砂防)	砂防ダム	/	/	/	/	/				
⑤	[2]	28	○	○	大元谷川	広島市	安芸区 上瀬野町	国(砂防)	砂防ダム	○	○	○	○		○	○	○	
⑤	[2]	333		○	大元谷山地区	広島市	安芸区 上瀬野町 大元谷山	県(治山)	治山ダム	/	/	/	/	/				
⑤	[3]	29	○		畑賀川支川7隣	広島市	安芸区 畑賀町	県(砂防)	砂防ダム	○	○	○	○		/	/	/	
⑤	[3]	30	○	○	畑賀川支川7	広島市	安芸区 畑賀町	県(砂防)	砂防ダム	○	○	○	○		○	○		
⑤	[3]	31	○	○	下為角4111地区	広島市	安芸区 畑賀町	県(急傾斜)	急傾斜地対策	○	○	○	○		○	○		
⑤	[3]	32	○		影山地区	広島市	安芸区 畑賀町 影山	県(治山)	治山ダム	○	○	○	○		R3年6月	/	/	
⑤	[3]	33	○	○	山玉川	広島市	安芸区 中野東 3丁目	国(砂防)	砂防ダム	○	○	○	○		○	○	○	

整備計画図	詳細番号	箇所番号	緊急事業	激特等	渓流名・箇所名	市町名	所在	対応主体	施設概要	緊急事業				緊急事業概成目標時期	再度災害防止事業(激特事業等)			備考		
										事業着手済	契約済	現場着手	完了		契約済	現場着手	工事災害対策施設工事を完了			
⑤	[3]	321		○	山室荒川	広島市	安芸区 中野東 3丁目	県(砂防)	砂防ダム											
⑤	[3]	322		○	瀬野川支川17	広島市	安芸区 中野 3丁目	県(砂防)	砂防ダム											
⑤	[3]	323		○	青防川	広島市	安芸区 中野東 5丁目	県(砂防)	砂防ダム											
⑤	[3]	326		○	水谷川	広島市	安芸区 畑賀町	県(砂防)	砂防ダム											
⑤	[3]	327		○	畑賀川支川15	広島市	安芸区 畑賀町	県(砂防)	砂防ダム											
⑤	[4]	34	○	○	南幸川	広島市	安芸区 矢野町	県(砂防)	砂防ダム	○	○	○	○		○	○	○			
⑤	[4]	35	○	○	西崎平地区	広島市	安芸区 矢野町 西崎平	県(治山)	治山ダム	○	○	○	○							
⑤	[4]	36	○	○	矢野西3丁目地区	広島市	安芸区 矢野西 3丁目	県(急傾斜)	急傾斜地対策	○	○	○	○		○	○				
⑤	[4]	37	○	○	熊崎川	広島市	安芸区 矢野東 6丁目	県(砂防)	砂防ダム	○	○	○		R3年度	○	○				
⑤	[4]	324		○	花上川	広島市	安芸区 矢野町 花上	県(砂防)	砂防ダム											
⑤	[4]	329		○	熊崎川南	広島市	安芸区 矢野東 6丁目	県(砂防)	砂防ダム											
⑤	[4]	331		○	矢野西3丁目地区	広島市	安芸区 矢野西3丁目	県(治山)	山腹工等						○	○	○			
⑤	[4]	334		○	矢野東4丁目地区	広島市	安芸区 矢野東4丁目	県(治山)	治山ダム											
⑤	[5]	38	○	○	砂礫川	広島市	安芸区 矢野東 7丁目	国(砂防)	砂防ダム	○	○	○	○		○	○				
⑤	[5]	39	○	○	神長川	広島市	安芸区 矢野東 7丁目	国(砂防)	砂防ダム	○	○	○	○		○	○				
⑤	[5]	40	○	○	神長川	広島市	安芸区 矢野東 7丁目	国(砂防)	砂防ダム	○	○	○	○		○	○				
⑤	[5]	41	○	○	神長川	広島市	安芸区 矢野東 7丁目	国(砂防)	砂防ダム	○	○	○	○		○	○				
⑤	[5]	42	○	○	榎木茶屋南川	広島市	安芸区 矢野町	県(砂防)	砂防ダム	○	○	○	○		○	○				
⑤	[5]	43	○	○	峠山園有林	広島市	安芸区 矢野町	国(治山)	治山ダム	○	○	○	○							
⑤	[5]	44	○	○	峠山園有林	広島市	安芸区 矢野町	国(治山)	治山ダム	○	○	○	○							
⑤	[6]	320		○	深山の滝川	広島市	安芸区 矢野町	国(砂防)	砂防ダム											
⑤	[6]	330		○	安芸矢野下川	広島市	安芸区 矢野南 4丁目	県(砂防)	砂防ダム											
⑤	[6]	325		○	ひよき川	広島市	安芸区 瀬野南町	県(砂防)	砂防ダム											
⑤	[6]	332		○	白金山地区	広島市	安芸区 上瀬野町 白金山	県(治山)	治山ダム											
【呉市】																				
⑥	[1]	45	○	○	毒ノ白山園有林	呉市	備山北	国(治山)	治山ダム	○	○	○	○							
⑥	[1]	46	○	○	羅ヶ敷地区	呉市	備山町 羅ヶ敷	県(治山)	治山ダム	○	○	○	○							
⑥	[1]	47	○	○	鎌ヶ原川左支溪	呉市	押込 6丁目	県(砂防)	砂防ダム	○	○	○	○							
⑥	[1]	48	○	○	ノツ山園有林	呉市	押込	国(治山)	治山ダム	○	○	○	○							
⑥	[1]	336		○	大屋大川(左)	呉市	備山町	国(砂防)	砂防ダム						○	○				
⑥	[1]	337		○	大屋大川(右)	呉市	備山町	国(砂防)	砂防ダム						○	○				
⑥	[1]	384		○	塚ヶ迫地区	呉市	備代町 塚ヶ迫	県(治山)	治山ダム											
⑥	[1]	385		○	ムロノ木地区	呉市	備山町 ムロノ木	県(治山)	治山ダム											
⑥	[2]	49	○	○	船木迫地区	呉市	安浦町 中畑 船木迫	県(治山)	治山ダム	○	○	○	○							
⑥	[2]	50	○	○	泉谷川	呉市	安浦町 中畑	県(砂防)	砂防ダム	○	○	○	○							
⑥	[2]	51	○	○	中ヶ原川	呉市	安浦町 下垣内	県(砂防)	砂防ダム	○	○	○	○							
⑥	[2]	52	○	○	エフリ谷地区	呉市	安浦町 中畑 エフリ谷	県(治山)	治山ダム	○	○	○	○							
⑥	[2]	53	○	○	釜ヶ迫地区	呉市	安浦町 中畑 釜ヶ迫	県(治山)	治山ダム	○	○	○	○							
⑥	[2]	54	○	○	中山地区	呉市	安浦町 中畑 中山	県(治山)	治山ダム	○	○	○	○							
⑥	[2]	359		○	釜ヶ迫1地区	呉市	安浦町 中畑 釜ヶ迫	県(治山)	治山ダム											
⑥	[2]	360		○	釜ヶ迫2地区	呉市	安浦町 中畑 釜ヶ迫	県(治山)	治山ダム						○	○				
⑥	[2]	363		○	高野谷地区	呉市	安浦町 中畑 高野谷	県(治山)	治山ダム											
⑥	[2]	364		○	萩原地区	呉市	安浦町 中畑 萩原	県(治山)	治山ダム											
⑥	[2]	365		○	平床地区	呉市	安浦町 中畑 平床	県(治山)	治山ダム											
⑥	[2]	366		○	臼木谷1地区	呉市	安浦町 中畑 臼木谷	県(治山)	治山ダム						○	○				
⑥	[2]	367		○	臼木谷2地区	呉市	安浦町 中畑 臼木谷	県(治山)	治山ダム											
⑥	[2]	368		○	船木迫地区	呉市	安浦町 中畑 船木迫	県(治山)	治山ダム											
⑥	[3]	55	○	○	天応西条3丁目地区	呉市	天応	県(急傾斜)	急傾斜地対策	○	○	○	○							
⑥	[3]	56	○	○	青戸川支川(90d)	呉市	天応 西条 3丁目	国(砂防)	砂防ダム	○	○	○	○		○	○				
⑥	[3]	57	○	○	青戸川支川(90f)	呉市	天応 西条 3丁目	国(砂防)	砂防ダム	○	○	○	○		○	○	○			
⑥	[3]	58	○	○	大屋大川	呉市	備山町	国(砂防)	砂防ダム	○	○	○	○		○	○				
⑥	[3]	59	○	○	大屋大川左支川	呉市	天応町	国(砂防)	砂防ダム	○	○	○	○		○	○	○			
⑥	[3]	60	○	○	大屋大川(92線e)	呉市	天応 東久保 2丁目	国(砂防)	砂防ダム	○	○	○	○		○	○				
⑥	[3]	61	○	○	榎木川支川	呉市	大山町	県(砂防)	砂防ダム	○	○	○	○							

整備計画図	詳細番号	箇所番号	緊急事業	激特等	渓流名・箇所名	市町名	所在	対応主体	施設概要	緊急事業				緊急事業概成目標時期	再度災害防止事業(激特事業等)			備考
										事業着手済	契約済	現場着手	完了		契約済	現場着手	工事実施完了	
⑥	[3]	62	○	○	新米川 新米川	呉市	長谷町	県(砂防)	砂防ダム	○	○	○	○	R3年6月	○	○		
⑥	[3]	63	○		いせ川 猪山園有林	呉市	吉浦町	国(治山)	治山ダム	○	○	○	○					
⑥	[3]	64	○		いせ川 猪山園有林	呉市	狩留賀町	国(治山)	山腹工	○	○	○	○					
⑥	[3]	65	○		いせ川 猪山園有林	呉市	狩留賀町	国(治山)	山腹工	○	○	○	○					
⑥	[3]	66	○		いせ川 猪山園有林	呉市	狩留賀町	国(治山)	山腹工	○	○	○	○					
⑥	[3]	67	○		いせ川 猪山園有林	呉市	狩留賀町	国(治山)	治山ダム	○	○	○	○					
⑥	[3]	68	○	○	新米川 梅ノ木	呉市	備山東 4丁目	県(砂防)	砂防ダム	○	○	○	○		○	○		
⑥	[3]	342	○		天心川 松十原川	呉市	天心伍十原町	県(砂防)	砂防ダム									
⑥	[3]	343	○		宮川 宮川第2支川	呉市	吉浦上条	県(砂防)	砂防ダム									
⑥	[3]	335	○		備前川 大屋次川	呉市	備山町	国(砂防)	砂防ダム						○	○		
⑥	[3]	338	○		備前川 大屋次川(92橋h)	呉市	天心 東久保 2丁目	国(砂防)	砂防ダム						○	○		
⑥	[3]	349	○		備前川 蒲木地区	呉市	吉浦町	県(治山)	治山ダム									
⑥	[3]	386	○		備前川 五斗木1地区	呉市	備山町 五斗木	県(治山)	治山ダム									
⑥	[3]	387	○		備前川 五斗木2地区	呉市	備山町 五斗木	県(治山)	治山ダム									
⑥	[3]	388	○		備前川 堀越地区	呉市	備山町 堀越	県(治山)	治山ダム									
⑥	[4]	69	○		備前川 一ノ松光山地区	呉市	郷原町 一ノ松光山	市町(治山)	山腹工等	○	○	○	○					
⑥	[4]	344	○		備前川 ウラビ山1地区	呉市	郷原町	県(治山)	治山ダム						○	○		
⑥	[4]	345	○		備前川 ウラビ山2地区	呉市	郷原町	県(治山)	治山ダム									
⑥	[4]	346	○		備前川 狐岩地区	呉市	郷原町	県(治山)	治山ダム									
⑥	[4]	347	○		備前川 小崖床地区	呉市	郷原町	県(治山)	治山ダム 山腹工									
⑥	[5]	70	○	○	備前川 石ヶ藪川	呉市	安浦町 原畑	県(砂防)	砂防ダム	○	○	○	○		○	○		
⑥	[5]	355	○		備前川 田野原1地区	呉市	安浦町 中畑 田野原	県(治山)	治山ダム									
⑥	[5]	356	○		備前川 田野原2地区	呉市	安浦町 中畑 田野原	県(治山)	治山ダム									
⑥	[5]	357	○		備前川 田野原3地区	呉市	安浦町 中畑 田野原	県(治山)	治山ダム									
⑥	[5]	358	○		備前川 エフリ谷地区	呉市	安浦町 中畑 エフリ谷	県(治山)	治山ダム						○	○		
⑥	[5]	361	○		備前川 中山地区	呉市	安浦町 中畑 中山	県(治山)	治山ダム									
⑥	[5]	362	○		備前川 中山地区	呉市	安浦町 中畑 中山	県(治山)	山腹工									
⑥	[5]	369	○		備前川 光木1地区	呉市	安浦町 中畑 光木	県(治山)	治山ダム									
⑥	[5]	370	○		備前川 光木2地区	呉市	安浦町 中畑 光木	県(治山)	治山ダム									
⑥	[6]	71	○	○	備前川 水尻川	呉市	安浦町 三津口	県(砂防)	砂防ダム	○	○	○	○		○	○	○	
⑥	[6]	374	○		備前川 中ヶ原地区	呉市	安浦町 内海 中ヶ原	県(治山)	治山ダム									
⑥	[7]	72	○	○	備前川 宇根川・笠岩川	呉市	吉浦新出町	県(砂防)	砂防ダム	○	○	○	○		○	○		
⑥	[7]	73	○		備前川 西風川2丁目14地区	呉市	西風川 2丁目	県(急傾斜)	急傾斜地対策	○	○	○	○					
⑥	[7]	339	○		備前川 宇根川・笠岩川2	呉市	吉浦新出町	県(砂防)	砂防ダム									
⑥	[7]	340	○		備前川 ホタタ谷川	呉市	宮原 9丁目	県(砂防)	砂防ダム									
⑥	[7]	348	○		備前川 室瀬立岩山地区	呉市	宮原町	県(治山)	治山ダム									
⑥	[8]	74	○	○	備前川 芦冠川	呉市	広 三芦 1丁目	県(砂防)	砂防ダム	○	○	○	○		○	○		
⑥	[8]	75	○	○	備前川 東両谷川	呉市	広 両谷	県(砂防)	砂防ダム	○	○	○	○		○	○	○	
⑥	[8]	76	○		備前川 広船津神社東地区	呉市	広 両谷 3丁目	県(急傾斜)	急傾斜地対策	○	○	○	○					
⑥	[8]	77	○		備前川 仁方本町2丁目10地区	呉市	仁方本町 2丁目	県(急傾斜)	急傾斜地対策	○	○	○	○					
⑥	[8]	78	○	○	備前川 大坪川	呉市	広町白石免田	県(砂防)	砂防ダム	○	○	○	○	R3年6月	○	○		
⑥	[8]	79	○		備前川 大壺川支川	呉市	広 長浜 1丁目	県(砂防)	砂防ダム	○	○	○	○					
⑥	[8]	80	○	○	備前川 小坪西川	呉市	広 小坪 1丁目	県(砂防)	砂防ダム	○	○	○	○		○	○		
⑥	[9]	81	○		備前川 小用一ノ号	呉市	川尻町 小用 2丁目	県(砂防)	砂防ダム	○	○	○	○					
⑥	[9]	82	○		備前川 小用一ノ号	呉市	川尻町 小用 2丁目	県(砂防)	砂防ダム	○	○	○	○					
⑥	[9]	371	○		備前川 カンオフク山地区	呉市	安浦町 安登 カンオフク山	県(治山)	治山ダム						○	○		
⑥	[9]	372	○		備前川 久多田地区	呉市	安浦町 安登 久多田	県(治山)	治山ダム									
⑥	[9]	373	○		備前川 久多田地区	呉市	安浦町 安登 久多田	県(治山)	治山ダム									
⑥	[10]	83	○	○	備前川 菅原川支川	呉市	菅原町 北隠護 2丁目	県(砂防)	砂防ダム	○	○	○	○		○	○		
⑥	[10]	375	○		備前川 警固屋9丁目地区	呉市	警固屋9丁目	県(治山)	治山ダム						○	○		
⑥	[10]	376	○		備前川 正田平地区	呉市	阿賀町 正田平	県(治山)	治山ダム									
⑥	[10]	391	○		備前川 双見地区	呉市	菅原町 菅原 双見	県(治山)	山腹工						○	○		
⑥	[11]	84	○		備前川 劉浜地区	呉市	蒲刈町 向	県(急傾斜)	急傾斜地対策	○	○	○	○					
⑥	[11]	85	○		備前川 後原川	呉市	蒲刈町 大浦	県(砂防)	砂防ダム	○	○	○	○	R3年6月				

整備計画図	詳細番号	箇所番号	緊急事業	激特等	渓流名・箇所名	市町名	所在	対応主体	施設概要	緊急事業				緊急事業概成目標時期	再度災害防止事業(激特事業等)			備考
										事業着手済	契約済	現場着手	完了		契約済	現場着手	工事完了	
⑥	【12】	86	○	○	藤ノ瀬川	呉市	菅戸町 早瀬 2丁目	県(砂防)	砂防ダム	○	○	○	○		○	○		
⑥	【12】	87	○	○	藤ノ瀬川2	呉市	菅戸町 早瀬 2丁目	県(砂防)	砂防ダム	○	○	○	○		○	○		
⑥	【12】	88	○	○	岡棟川	呉市	菅戸町 先奥 3丁目	県(砂防)	砂防ダム	○	○	○	○		○	○		
⑥	【12】	89	○		波多見地区	呉市	菅戸町 波多見 10丁目	市町(治山)	山腹工等	○	○	○	○					
⑥	【12】	352		○	大綱代地区	呉市	倉橋町 大綱代	県(治山)	治山ダム									
⑥	【12】	353		○	北大井山地区	呉市	倉橋町 北大井山	県(治山)	治山ダム									
⑥	【12】	354		○	大江地区	呉市	倉橋町 大江	県(治山)	治山ダム									
⑥	【12】	392		○	畑一丁目地区	呉市	菅戸町 畑1丁目	県(治山)	山腹工						○	○	○	
⑥	【13】	90	○		小字和木地区	呉市	倉橋町 小字和木	県(治山)	山腹工等	○	○	○	○					
⑥	【13】	91	○		草卸D地区	呉市	倉橋町 宇和木	県(急傾斜)	急傾斜地対策	○	○	○	○					
⑥	【13】	92	○	○	小塚A地区	呉市	倉橋町 宇和木	市町(急傾斜)	急傾斜地対策	○	○	○	○		○	○	○	
⑥	【13】	93	○		納川橋	呉市	倉橋町	県(砂防)	砂防ダム	○	○	○	○					
⑥	【13】	350		○	草卸地区	呉市	倉橋町 草卸	県(治山)	治山ダム						○	○		
⑥	【14】	377		○	阿賀北7丁目地区	呉市	阿賀北7丁目	県(治山)	治山ダム									
⑥	【14】	382		○	瀬山1地区	呉市	広町 瀬山	県(治山)	治山ダム									
⑥	【14】	383		○	瀬山2地区	呉市	広町 瀬山	県(治山)	山腹工									
⑥	【15】	381		○	板体地区	呉市	川尻町 川尻 板体	県(治山)	治山ダム									
⑥	【17】	378		○	才野谷1地区	呉市	川尻町 川尻 才野谷	県(治山)	治山ダム									
⑥	【17】	379		○	才野谷2地区	呉市	川尻町 川尻 才野谷	県(治山)	治山ダム									
⑥	【17】	380		○	小仁方地区	呉市	川尻町 小仁方	県(治山)	山腹工									
⑥	【18】	390		○	住吉谷地区	呉市	下蒲刈町 下島 住吉谷	県(治山)	治山ダム									
⑥	【19】	351		○	綿郷地区	呉市	倉橋町 綿郷	県(治山)	治山ダム									
⑥	【20】	341		○	畑ノ元川	呉市	倉橋町 鹿島中	県(砂防)	砂防ダム									
⑥	【21】	389		○	猪ヶ谷地区	呉市	豊浜町 大浜 猪ヶ谷	県(治山)	治山ダム									
【竹原市】																		
⑦	【1】	94	○		菅戸家地区	竹原市	田万里町 菅戸家	県(治山)	治山ダム	○	○	○	○					
⑦	【1】	95	○		東天下城地区	竹原市	西野町 東天下城	県(治山)	治山ダム	○	○	○	○					
⑦	【1】	96	○		伊勢宮山地区	竹原市	西野町 伊勢宮山	県(治山)	治山ダム	○	○	○	○					
⑦	【1】	97	○	○	賀茂川支川7	竹原市	西野町	県(砂防)	砂防ダム	○	○	○	○					
⑦	【1】	98	○	○	賀茂川支川8	竹原市	西野町	県(砂防)	砂防ダム	○	○	○	○		○	○		
⑦	【1】	99	○		西葛子地区	竹原市	新庄町 西葛子	県(治山)	治山ダム	○	○	○	○					
⑦	【1】	393		○	賀茂川支川41	竹原市	西野町	県(砂防)	砂防ダム									
⑦	【1】	394		○	賀茂川支川9	竹原市	西野町	県(砂防)	砂防ダム									
⑦	【1】	395		○	田万里川支川	竹原市	田万里町	県(砂防)	砂防ダム									
⑦	【1】	399		○	鷺之森地区	竹原市	新庄町 鷺之森	県(治山)	治山ダム									
⑦	【1】	402		○	押広地区	竹原市	新庄町 押広	県(治山)	治山ダム									
⑦	【1】	405		○	国広地区	竹原市	西野町 国広	県(治山)	治山ダム 山腹工						○	○		
⑦	【1】	406		○	馬ノ背地区	竹原市	西野町 馬ノ背	県(治山)	治山ダム 山腹工									
⑦	【2】	100	○	○	下仁賀地区	竹原市	仁賀町 仁賀	県(急傾斜)	急傾斜地対策	○	○	○	○		○	○		
⑦	【2】	101	○		光講地区	竹原市	仁賀町 光時	県(治山)	治山ダム	○	○	○	○					
⑦	【2】	102	○	○	中条川	竹原市	東野町	県(砂防)	砂防ダム	○	○	○	○		○	○		
⑦	【2】	103	○		中条山地区	竹原市	東野町 中条山	県(治山)	治山ダム	○	○	○	○					
⑦	【2】	104	○		青田9476-2地区	竹原市	東野町 青田	市町(急傾斜)	急傾斜地対策	○	○	○	○					
⑦	【2】	105	○		片山谷802地区	竹原市	新庄町 片山谷	県(急傾斜)	急傾斜地対策	○	○	○	○					
⑦	【2】	106	○		片山谷9336地区	竹原市	新庄町 片山谷	市町(急傾斜)	急傾斜地対策	○	○	○	○					
⑦	【2】	107	○		東上条地区	竹原市	下野町 東上条	県(治山)	山腹工等	○	○	○	○					
⑦	【2】	108	○		高原9457地区	竹原市	下野町 高原	市町(急傾斜)	急傾斜地対策	○	○	○	○					
⑦	【2】	400		○	片山地区	竹原市	新庄町 片山	県(治山)	治山ダム									
⑦	【2】	401		○	イカケ地区	竹原市	新庄町 イカケ	県(治山)	治山ダム									
⑦	【2】	403		○	西棟原地区	竹原市	新庄町 西棟原	県(治山)	治山ダム									
⑦	【2】	404		○	北松橋地区	竹原市	新庄町 北松橋	県(治山)	治山ダム									
⑦	【3】	109	○		北谷地区	竹原市	竹原町 北谷	県(治山)	山腹工等	○	○	○	○					
⑦	【3】	110	○		小吹山園青林	竹原市	小梨町	国(治山)	治山ダム	○	○	○	○					
⑦	【3】	111	○	○	飯盛谷川	竹原市	港町 5丁目	県(砂防)	砂防ダム	○	○	○	○		○	○		

整備計画図	詳細番号	箇所番号	緊急事業	激特等	渓流名・箇所名	市町名	所在	対応主体	施設概要	緊急事業				緊急事業概成目標時期	再度災害防止事業(激特事業等)		備考
										事業着手済	契約済	現場着手	完了		契約済	現場着手	
⑦	[3]	112	○		高尾山71地区	竹原市	港町 5丁目	市町(急傾斜)	急傾斜地対策	○	○	○	○				
⑦	[3]	113	○		皆実2319地区	竹原市	竹原町 皆実	市町(急傾斜)	急傾斜地対策	○	○	○	○				
⑦	[3]	407		○	中ノ谷地区	竹原市	高崎町 中ノ谷	県(治山)	山腹工								
⑦	[3]	409		○	石比地区	竹原市	下野町 石比	県(治山)	山腹工								
⑦	[4]	114	○		観音谷地区	竹原市	吉名町	県(急傾斜)	急傾斜地対策	○	○	○	○				
⑦	[4]	115	○		小浦尻2304地区	竹原市	吉名町 小浦尻	市町(急傾斜)	急傾斜地対策	○	○	○	○				
⑦	[4]	116	○		小浦尻2304-1地区	竹原市	吉名町 小浦尻	市町(急傾斜)	急傾斜地対策	○	○	○	○				
⑦	[4]	117	○		浦尻6344-1地区	竹原市	吉名町 浦尻	市町(急傾斜)	急傾斜地対策	○	○	○	○				
⑦	[4]	118	○		小平方地区	竹原市	吉名町	県(急傾斜)	急傾斜地対策	○	○	○	○				
⑦	[4]	119	○		曾井3721地区	竹原市	吉名町 曾井	市町(急傾斜)	急傾斜地対策	○	○	○	○				
⑦	[4]	408		○	西永谷地区	竹原市	下野町 西永谷	県(治山)	治山ダム								
⑦	[4]	410		○	諏訪地区	竹原市	吉名町 諏訪	県(治山)	治山ダム								
⑦	[4]	411		○	毛木地区	竹原市	吉名町 毛木	県(治山)	山腹工					○	○		
⑦	[5]	396		○	小梨川支川	竹原市	小梨町	県(砂防)	砂防ダム								
⑦	[6]	397		○	黄茂川支川5	竹原市	仁賀町	県(砂防)	砂防ダム								
⑦	[6]	398		○	黄茂川支川33	竹原市	仁賀町	県(砂防)	砂防ダム								
【三原市】																	
⑧	[1]	120	○		頭谷川2隣	三原市	大和町 福田	県(砂防)	砂防ダム	○	○	○	○				
⑧	[1]	121	○	○	深見地区	三原市	大和町 下徳良 深見	県(治山)	治山ダム	○	○	○	○				
⑧	[1]	420		○	大村3地区	三原市	大和町 下徳良 大村3	県(治山)	山腹工								
⑧	[2]	122	○	○	平沖隣	三原市	大和町 棟梨	県(砂防)	砂防ダム	○	○	○	○	○	○	○	
⑧	[2]	123	○		和木地区	三原市	大和町 和木	県(治山)	治山ダム	○	○	○	○				
⑧	[2]	124	○		栗川	三原市	大和町 和木	県(砂防)	砂防ダム	○	○	○	○				
⑧	[2]	418		○	大村1地区	三原市	大和町 下徳良 大村1	県(治山)	山腹工								
⑧	[2]	419		○	大村2地区	三原市	大和町 下徳良 大村2	県(治山)	山腹工					○	○	○	
⑧	[3]	125	○		山田坪栗地区	三原市	久井町 羽倉	市町(急傾斜)	急傾斜地対策	○	○	○	○				
⑧	[3]	421		○	龍王山地区	三原市	大和町 上徳良 龍王山	県(治山)	山腹工					○	○	○	
⑧	[4]	126	○	○	山南西川隣	三原市	久井町 吉田行広	県(砂防)	砂防ダム	○	○	○	○	○	○		
⑧	[5]	127	○		河頭隣	三原市	大和町 大草	県(砂防)	砂防ダム	○	○	○	○				
⑧	[5]	128	○		河頭隣1	三原市	大和町 大草	県(砂防)	砂防ダム	○	○	○	○				
⑧	[5]	129	○		姥ヶ原山国有林	三原市	大和町 姥ヶ原	国(治山)	治山ダム	○	○	○	○				
⑧	[5]	130	○		姥ヶ原山国有林	三原市	大和町 姥ヶ原	国(治山)	山腹工	○	○	○	○				
⑧	[6]	413		○	河頭隣2	三原市	大和町 大草	県(砂防)	砂防ダム					○	○		
⑧	[6]	422		○	鍾英山地区	三原市	大和町 平板 鍾英山	県(治山)	治山ダム								
⑧	[6]	131	○		中西地区	三原市	八幡町 野串	市町(急傾斜)	急傾斜地対策	○	○	○	○				
⑧	[7]	132	○		用倉山国有林	三原市	本郷町 船木	国(治山)	治山ダム	○	○	○	○				
⑧	[7]	133	○		用倉山国有林	三原市	本郷町 船木	国(治山)	治山ダム	○	○	○	○				
⑧	[7]	134	○		用倉山国有林	三原市	本郷町 船木	国(治山)	治山ダム	○	○	○	○				
⑧	[7]	135	○	○	善入寺川3隣	三原市	本郷町 善入寺	県(砂防)	砂防ダム	○	○	○	○	○	○	○	
⑧	[7]	424		○	船木地区	三原市	本郷町 船木	県(治山)	流路工								
⑧	[8]	136	○		仏蓮寺山国有林	三原市	高坂町	国(治山)	山腹工	○	○	○	○				
⑧	[8]	137	○		仏蓮寺山国有林	三原市	高坂町	国(治山)	山腹工	○	○	○	○				
⑧	[8]	138	○		大長寺川2地区	三原市	小坂町	市町(急傾斜)	急傾斜地対策	○	○	○	○				
⑧	[9]	139	○		白金山地区	三原市	本郷町 上北方 白金山	県(治山)	治山ダム	○	○	○	○				
⑧	[9]	140	○	○	龍王平地区	三原市	本郷町 上北方 龍王平	県(治山)	治山ダム	○	○	○	○				
⑧	[9]	141	○		湘免地区	三原市	本郷町 南方	市町(急傾斜)	急傾斜地対策	○	○	○	○				
⑧	[9]	423		○	新井谷地区	三原市	本郷町 南方 新井谷	県(治山)	治山ダム								
⑧	[10]	142	○		平佐地区	三原市	沼田東町 納所	市町(急傾斜)	急傾斜地対策	○	○	○	○				
⑧	[10]	143	○		姫草地区	三原市	長谷 2丁目	市町(急傾斜)	急傾斜地対策	○	○	○	○				
⑧	[11]	144	○	○	西福地川	三原市	木原 6丁目	県(砂防)	砂防ダム	○	○	○	○	○	○	○	
⑧	[11]	412	○		東嶋滝城川隣	三原市	木原町	県(砂防)	砂防ダム					○	○	○	
⑧	[11]	416	○		茨石川	三原市	木原2丁目	県(砂防)	砂防ダム								
⑧	[11]	417	○		柳川	三原市	木原3丁目	県(砂防)	砂防ダム								
⑧	[12]	145	○		真津山国有林	三原市	小泉町	国(治山)	治山ダム	○	○	○	○				

整備計画図	詳細番号	箇所番号	緊急事業	激特等	渓流名・箇所名	市町名	所在	対応主体	施設概要	緊急事業				緊急事業概成目標時期	再度災害防止事業(激特事業等)			備考	
										事業着手済	契約済	現場着手	完了		契約済	現場着手	工事災害対策施設工事を完了		
⑧	【12】	414		○	天井川支流6	三原市	沼田東町 小泉	県(砂防)	砂防ダム										
⑧	【12】	415		○	天井川支流6隣	三原市	沼田東町 小泉町	県(砂防)	砂防ダム										
⑧	【13】	426		○	田部丸	三原市	久井町 江木 田部丸	県(治山)	山腹工					○	○	○			
⑧	【14】	425		○	所本地区	三原市	沼田東町 釜山 所本	県(治山)	治山ダム					○	○				
⑧	【15】	427		○	須波地区	三原市	須波町 須波	県(治山)	治山ダム										
【尾道市】																			
⑨	【1】	146	○		山行地区	尾道市	栗原町 山行	県(治山)	治山ダム	○	○	○	○						
⑨	【1】	147	○		防地川隣	尾道市	防地町	県(砂防)	山腹工	○	○	○	○						
⑨	【1】	148	○	○	東嶋滝川隣2	尾道市	吉和町	県(砂防)	砂防ダム	○	○	○	○	○	○	○			
⑨	【1】	149	○		東五反田川隣	尾道市	吉和町	県(砂防)	砂防ダム	○	○	○	○						
⑨	【1】	150	○		瀬見G地区	尾道市	桜町	県(急傾斜)	急傾斜地対策	○	○	○	○						
⑨	【2】	151	○		葉吉川隣	尾道市	向島町	県(砂防)	砂防ダム	○	○	○	○						
⑨	【2】	152	○		川尻地区	尾道市	向島町 兼広	県(急傾斜)	急傾斜地対策	○	○	○	○						
⑨	【2】	153	○	○	南永谷川	尾道市	向島町 沖条	県(砂防)	砂防ダム	○	○	○	○	○	○	○			
⑨	【3】	428	○		矢原西川	尾道市	原田町 梶山田	県(砂防)	砂防ダム										
⑨	【4】	429	○		シトラス川	尾道市	瀬戸田町 萩	県(砂防)	砂防ダム										
【福山市】																			
⑩	【1】	154	○		長迫地区	福山市	神辺町 下竹田	市町(急傾斜)	急傾斜地対策	○	○	○	○						
⑩	【2】	155	○	○	上山寺4地区	福山市	駅家町 上山寺	県(治山)	治山ダム	○	○	○	○						
⑩	【2】	156	○		大谷山園有林	福山市	神村町	国(治山)	治山ダム	○	○	○	○						
⑩	【2】	431	○		長者原地区	福山市	赤坂町 長者原	県(治山)	治山ダム										
⑩	【2】	434	○		神村町(13区)地区	福山市	神村町 (13区)	県(治山)	治山ダム										
⑩	【2】	437	○		上山寺1地区	福山市	駅家町 上山寺	県(治山)	治山ダム										
⑩	【2】	438	○		上山寺2地区	福山市	駅家町 上山寺	県(治山)	治山ダム					○	○				
⑩	【2】	439	○		上山寺3地区	福山市	駅家町 上山寺	県(治山)	治山ダム										
⑩	【3】	157	○		福尾G地区	福山市	千田町 4丁目	市町(急傾斜)	急傾斜地対策	○	○	○	○						
⑩	【3】	158	○		西深津地区	福山市	西深津町 7丁目	市町(急傾斜)	急傾斜地対策	○	○	○	○						
⑩	【4】	159	○		春日町浦上地区	福山市	春日町 浦上	市町(急傾斜)	急傾斜地対策	○	○	○	○						
⑩	【4】	160	○		通り地区	福山市	春日町 浦上	市町(急傾斜)	急傾斜地対策	○	○	○	○						
⑩	【4】	161	○		毛郡川地区	福山市	引野町	市町(急傾斜)	急傾斜地対策	○	○	○	○						
⑩	【4】	433	○		大門地区	福山市	大門町 大門	県(治山)	山腹工					○	○	○			
⑩	【5】	162	○		四区地区	福山市	神村町	市町(急傾斜)	急傾斜地対策	○	○	○	○						
⑩	【5】	163	○		神村三区地区	福山市	神村町 生田	県(治山)	治山ダム	○	○	○	○						
⑩	【5】	164	○		神村五区地区	福山市	神村町	県(治山)	山腹工等	○	○	○	○						
⑩	【5】	165	○	○	萩之尾川隣	福山市	神村町	県(砂防)	砂防ダム	○	○	○	○	○	○	○			
⑩	【5】	166	○		鹿田地区	福山市	赤坂町 赤坂	市町(急傾斜)	急傾斜地対策	○	○	○	○						
⑩	【5】	430	○		赤坂地区	福山市	赤坂町 赤坂	県(治山)	山腹工										
⑩	【6】	167	○		葉崎地区	福山市	引野町	市町(急傾斜)	急傾斜地対策	○	○	○	○						
⑩	【7】	168	○		総輪地区	福山市	沼隈町 能登原	市町(急傾斜)	急傾斜地対策	○	○	○	○						
⑩	【7】	442	○		草深地区	福山市	沼隈町 草深	県(治山)	山腹工					○	○	○			
⑩	【8】	169	○		白茅地区	福山市	鞆町	県(急傾斜)	急傾斜地対策	○	○	○	○						
⑩	【8】	170	○		焚場地区	福山市	鞆町	県(急傾斜)	急傾斜地対策	○	○	○	○						
⑩	【8】	432	○		田尻町地区	福山市	田尻町	県(治山)	治山ダム					○	○				
⑩	【9】	435	○		下加茂地区	福山市	加茂町 下加茂	県(治山)	治山ダム										
⑩	【9】	436	○		葉根地区	福山市	加茂町 葉根	県(治山)	治山ダム										
⑩	【9】	440	○		西中条地区	福山市	神辺町 西中条	県(治山)	治山ダム					○	○	○			
⑩	【10】	441	○		米道地区	福山市	神辺町 下御領 米道	県(治山)	治山ダム										
⑩	【11】	443	○		下安井地区	福山市	新市町 下安井	県(治山)	治山ダム					○	○	○			
【府中市】																			
⑪	【1】	171	○		矢多田地区	府中市	上下町 矢多田	県(治山)	治山ダム	○	○	○	○						
⑪	【1】	447	○		矢多田地区	府中市	上下町 矢多田	県(治山)	治山ダム										
⑪	【2】	172	○		篠目4地区	府中市	木野山町	県(急傾斜)	急傾斜地対策	○	○	○	○						
⑪	【3】	173	○	○	宮ノ橋川	府中市	河佐町	県(砂防)	砂防ダム	○	○	○	○	R3年10月	○	○			
⑪	【3】	174	○		別両路地区	府中市	荒谷町 別両路	県(治山)	治山ダム	○	○	○	○						

整備計画図	詳細番号	箇所番号	緊急事業	激特等	渓流名・箇所名	市町名	所在	対応主体	施設概要	緊急事業				緊急事業概目種別	再度災害防止事業(激特事業等)		備考
										事業着手済	契約済	現場着手	完了		契約済	現場着手	
⑪	[3]	175	○		東谷地区	府中市	本山町	市町(急傾斜)	急傾斜地対策	○	○	○	○				
⑪	[3]	176	○		府中地区	府中市	府中町	市町(急傾斜)	急傾斜地対策	○	○	○	○				
⑪	[3]	445		○	本山町地区	府中市	本山町	県(治山)	治山ダム					○	○		
⑪	[3]	446		○	谷山西平地区	府中市	本山町	県(治山)	治山ダム								
⑪	[4]	177	○		土生地区	府中市	土生町	市町(急傾斜)	急傾斜地対策	○	○	○	○				
⑪	[4]	178	○		栗柄地区	府中市	栗柄町	市町(急傾斜)	急傾斜地対策	○	○	○	○				
⑪	[5]	444		○	観音谷川	府中市	広谷町	県(砂防)	砂防ダム								
【庄原市】																	
⑫	[1]	179	○		高瀬(4040)地区	庄原市	口和町 永田	市町(急傾斜)	急傾斜地対策	○	○	○	○				
【東広島市】																	
⑬	[1]	180	○	○	杉坂下川隣	東広島市	志和町 志和堀 杉坂下	県(砂防)	砂防ダム	○	○	○	○		○	○	
⑬	[1]	479		○	元広地区	東広島市	志和町 志和東 元広	県(治山)	治山ダム								
⑬	[2]	181	○		小竹4地区	東広島市	高屋町 造賀	市町(急傾斜)	急傾斜地対策	○	○	○	○				
⑬	[2]	490		○	平山地区	東広島市	福富町 上戸野 平山	県(治山)	山腹工								
⑬	[2]	491		○	西田河内1地区	東広島市	福富町 上戸野 西田河内	県(治山)	治山ダム								
⑬	[2]	492		○	西田河内2地区	東広島市	福富町 上戸野 西田河内	県(治山)	治山ダム								
⑬	[3]	182	○		鹿之鼻地区	東広島市	河内町 宇山 鹿之鼻	県(治山)	治山ダム・山腹工	○	○	○	○				
⑬	[3]	183	○		小田地区	東広島市	河内町 小田	県(治山)	治山ダム	○	○	○	○				
⑬	[3]	501		○	岳ヶ城地区	東広島市	河内町 宇山 岳ヶ城	県(治山)	山腹工								
⑬	[4]	184	○	○	小野川左3	東広島市	志和町 別府	県(砂防)	砂防ダム	○	○	○	○		○	○	
⑬	[4]	185	○	○	真岡川	東広島市	志和町 別府	県(砂防)	砂防ダム	○	○	○	○		○	○	
⑬	[4]	186	○	○	露田川	東広島市	志和町 別府	県(砂防)	砂防ダム	○	○	○	○				
⑬	[4]	187	○	○	奥屋川右1	東広島市	志和町 奥屋	県(砂防)	砂防ダム	○	○	○	○		○	○	
⑬	[4]	449		○	真岡川2	東広島市	志和町 別府	県(砂防)	砂防ダム								
⑬	[4]	476		○	大谷山地区	東広島市	志和町 奥屋 大谷山	県(治山)	治山ダム								
⑬	[4]	477		○	王地ヶ谷山地区	東広島市	志和町 別府 王地ヶ谷山	県(治山)	山腹工								
⑬	[4]	478		○	向い山地区	東広島市	志和町 別府 向い山	県(治山)	治山ダム								
⑬	[5]	188	○		中筋4地区	東広島市	高屋町 高屋東	市町(急傾斜)	急傾斜地対策	○	○	○	○				
⑬	[5]	189	○		上棚750地区	東広島市	河内町 入野	市町(急傾斜)	急傾斜地対策	○	○	○	○				
⑬	[5]	498		○	董山地区	東広島市	河内町 入野 董山	県(治山)	治山ダム								
⑬	[6]	190	○	○	奥条川1	東広島市	河内町 中河内	県(砂防)	砂防ダム	○	○	○	○		○	○	○
⑬	[6]	502		○	牛ノ首山地区	東広島市	河内町 中河内 牛ノ首山	県(治山)	治山ダム								
⑬	[7]	191	○		七条松地区	東広島市	志和町 七条松 兼重	県(治山)	山腹工等	○	○	○	○				
⑬	[7]	192	○		八本松地区	東広島市	八本松西	国(治山)	治山ダム等	○	○	○	○				
⑬	[7]	193	○		八本松地区	東広島市	八本松町	国(治山)	治山ダム等	○	○	○	○				
⑬	[7]	470		○	原1地区	東広島市	八本松町 原	県(治山)	治山ダム								
⑬	[7]	471		○	原2地区	東広島市	八本松町 原	県(治山)	治山ダム								
⑬	[7]	472		○	原3地区	東広島市	八本松町 原	県(治山)	治山ダム								
⑬	[7]	473		○	原4地区	東広島市	八本松町 原	県(治山)	治山ダム								
⑬	[8]	194	○		寺家地区	東広島市	西条町 寺家	県(治山)	治山ダム	○	○	○	○				
⑬	[8]	195	○		坂井谷地区	東広島市	西条町 吉行 坂井谷	県(治山)	治山ダム	○	○	○	○				
⑬	[8]	196	○		後追地区	東広島市	西条町 吉行 後追	県(治山)	治山ダム	○	○	○	○				
⑬	[8]	197	○		高屋地区	東広島市	高屋町 宮領	国(治山)	治山ダム等	○	○	○	○				
⑬	[8]	198	○		高屋地区	東広島市	高屋町 宮領	国(治山)	治山ダム等	○	○	○	○				
⑬	[8]	199	○		高屋地区	東広島市	高屋町 郷	国(治山)	治山ダム等	○	○	○	○				
⑬	[8]	458		○	大平山地区	東広島市	西条町 土与丸 大平山	県(治山)	治山ダム					○			
⑬	[8]	480		○	福木1地区	東広島市	高屋町 福木	県(治山)	治山ダム								
⑬	[8]	481		○	福木2地区	東広島市	高屋町 福木	県(治山)	治山ダム								
⑬	[9]	200	○		高屋地区	東広島市	高屋町 溝口	国(治山)	山腹工等	○	○	○	○				
⑬	[9]	201	○		高屋地区	東広島市	高屋町 重兼	国(治山)	治山ダム等	○	○	○	○				
⑬	[9]	202	○		高屋地区	東広島市	高屋町 重兼	国(治山)	治山ダム等	○	○	○	○				
⑬	[9]	203	○		高屋地区	東広島市	高屋町 重兼	国(治山)	治山ダム等	○	○	○	○				
⑬	[9]	204	○		小谷地区	東広島市	高屋町 小谷	県(治山)	治山ダム	○	○	○	○				
⑬	[9]	205	○		門2726地区	東広島市	河内町 入野	市町(急傾斜)	急傾斜地対策	○	○	○	○				

整備計画図	詳細番号	箇所番号	緊急事業	激特等	渓流名・箇所名	市町名	所在	対応主体	施設概要	緊急事業				緊急事業概成目標時期	再度災害防止事業(激特事業等)		備考
										事業着手済	契約済	現場着手	完了		契約済	現場着手	
13	[10]	206	○		大内原1地区	東広島市	河内町 入野	県(砂防)	砂防ダム	○	○	○	○				
13	[10]	207	○		東山地区	東広島市	河内町 入野 東山	県(治山)	山腹工等	○	○	○	○				
13	[10]	499		○	大内原1地区	東広島市	河内町 入野 大内原	県(治山)	治山ダム								
13	[10]	500		○	大内原2地区	東広島市	河内町 入野 大内原	県(治山)	治山ダム								
13	[11]	208	○		古河川支川	東広島市	八本松町 原	県(砂防)	砂防ダム	○	○	○	○				
13	[11]	209	○		吉川A地区	東広島市	八本松町 吉川	県(治山)	治山ダム	○	○	○	○				
13	[11]	210	○		吉川B地区	東広島市	八本松町 吉川	県(治山)	治山ダム	○	○	○	○				
13	[11]	211	○		吉川C地区	東広島市	八本松町 吉川	県(治山)	山腹工等	○	○	○	○				
13	[11]	457		○	下見地区	東広島市	西条町 下見	県(治山)	山腹工					○	○		
13	[11]	467		○	吉川1地区	東広島市	八本松町 吉川	県(治山)	治山ダム					○	○		
13	[11]	468		○	吉川2地区	東広島市	八本松町 吉川	県(治山)	山腹工								
13	[11]	469		○	吉川3地区	東広島市	八本松町 吉川	県(治山)	治山ダム								
13	[11]	474		○	原5地区	東広島市	八本松町 原	県(治山)	治山ダム								
13	[12]	212	○		小瀬原1地区	東広島市	西条町 田口	市町(急傾斜)	急傾斜地対策	○	○	○	○				
13	[12]	213	○	○	大吉川	東広島市	西条町 下三永	県(砂防)	砂防ダム	○	○	○	○	○	○		
13	[12]	214	○	○	本頭川隣	東広島市	西条町 下三永	県(砂防)	砂防ダム	○	○	○	○	○	○		
13	[12]	459		○	二ツ掛地区	東広島市	西条町 下三永 二ツ掛	県(治山)	治山ダム								
13	[12]	460		○	前境地区	東広島市	西条町 下三永 前境	県(治山)	治山ダム					○	○		
13	[12]	464		○	南竜王地区	東広島市	西条町 御園宇 南竜王	県(治山)	治山ダム								
13	[13]	215	○		黒瀬川左6隣	東広島市	西条町 郷曾	県(砂防)	砂防ダム	○	○	○	○				
13	[13]	461		○	山田1地区	東広島市	西条町 郷曾 山田	県(治山)	治山ダム								
13	[13]	462		○	山田2地区	東広島市	西条町 郷曾 山田	県(治山)	治山ダム								
13	[13]	463		○	荒谷平五郎地区	東広島市	西条町 郷曾 荒谷平五郎	県(治山)	治山ダム								
13	[13]	487		○	遠見岩地区	東広島市	黒瀬町 大田多 遠見岩	県(治山)	治山ダム								
13	[14]	216	○		津江上条地区	東広島市	黒瀬町 津江	市町(急傾斜)	急傾斜地対策	○	○	○	○				
13	[15]	217	○		黒瀬地区	東広島市	黒瀬町 上保田	国(治山)	治山ダム等	○	○	○	○				
13	[15]	218	○		黒瀬地区	東広島市	黒瀬町 菅田	国(治山)	治山ダム等	○	○	○	○				
13	[15]	219	○		黒瀬地区	東広島市	黒瀬町 乃美尾	国(治山)	治山ダム等	○	○	○	○				
13	[15]	220	○		乃美尾地区	東広島市	黒瀬町 乃美尾	県(治山)	治山ダム	○	○	○	○				
13	[15]	221	○		岩谷上条2地区	東広島市	黒瀬町 宗近柳園	市町(急傾斜)	急傾斜地対策	○	○	○	○				
13	[15]	484		○	藤ゴウ口地区	東広島市	黒瀬町 乃美尾 藤ゴウ口	県(治山)	治山ダム								
13	[15]	485		○	大谷平地区	東広島市	黒瀬町 宗近柳園 大谷平	県(治山)	治山ダム								
13	[15]	486		○	箕越地区	東広島市	黒瀬町 宗近柳園 箕越	県(治山)	治山ダム								
13	[16]	222	○		大田地区	東広島市	安芸津町 大田	県(治山)	治山ダム	○	○	○	○				
13	[17]	223	○	○	蚊無中西谷	東広島市	安芸津町 三津	県(砂防)	砂防ダム	○	○	○	○	○	○		
13	[17]	452		○	蚊無中東谷	東広島市	安芸津町 三津	県(砂防)	砂防ダム								
13	[17]	503		○	花之本地区	東広島市	安芸津 三津 花之本	県(治山)	治山ダム								
13	[17]	504		○	小畑地区	東広島市	安芸津 風早 小畑	県(治山)	治山ダム								
13	[18]	224	○	○	小谷川	東広島市	黒瀬町 市飯田	県(砂防)	砂防ダム	○	○	○	○	○	○		
13	[19]	488		○	上ノ山地区	東広島市	福高町 上竹仁 上ノ山	県(治山)	山腹工					○	○	○	
13	[19]	489		○	布谷地区	東広島市	福高町 上竹仁 布谷	県(治山)	山腹工					○	○	○	
13	[20]	448		○	正力川	東広島市	八本末町 正力	県(砂防)	砂防ダム								
13	[20]	450		○	南城川	東広島市	八本松町 正力	県(砂防)	砂防ダム								
13	[20]	451		○	上飯田川	東広島市	八本松町 飯田	県(砂防)	砂防ダム								
13	[20]	475		○	南城山地区	東広島市	八本松町 正力 南城山	県(治山)	治山ダム								
13	[21]	453		○	大掛地区	東広島市	西条町 福本 大掛	県(治山)	治山ダム								
13	[21]	454		○	美郷地区	東広島市	西条町 福本 美郷	県(治山)	治山ダム					○	○	○	
13	[21]	455		○	吉行山地区	東広島市	西条町 福本 吉行山	県(治山)	治山ダム								
13	[21]	456		○	サダン地区	東広島市	西条町 福本 サダン	県(治山)	治山ダム								
13	[21]	465		○	野平1地区	東広島市	西条町 大沢 野平	県(治山)	治山ダム								
13	[21]	466		○	野平2地区	東広島市	西条町 大沢 野平	県(治山)	治山ダム								
13	[22]	482		○	造賀地区	東広島市	高屋町 造賀	県(治山)	治山ダム					○	○		
13	[22]	483		○	高屋地区	東広島市	高屋町 高屋	県(治山)	治山ダム								
13	[23]	493		○	西串山地区	東広島市	豊栄町 能良 西串山	県(治山)	治山ダム								

整備計画図	詳細番号	箇所番号	緊急事業	激特等	渓流名・箇所名	市町名	所在	対応主体	施設概要	緊急事業				緊急事業概成目標時期	再度災害防止事業(激特事業等)		備考	
										事業着手済	契約済	現場着手	完了		契約済	現場着手		工事災害対策施設工事を完了
13	[23]	494		○	徳善寺山地区	東広島市	豊栄町 能良 徳善寺山	県(治山)	治山ダム									
13	[23]	495		○	浄泉比良地区	東広島市	豊栄町 安宿 浄泉比良	県(治山)	治山ダム					○				
13	[23]	496		○	神原地区	東広島市	豊栄町 安宿 神原	県(治山)	治山ダム									
13	[24]	497		○	天神岳地区	東広島市	豊栄町 吉原 天神岳	県(治山)	治山ダム									
【廿日市市】																		
14	[1]	225	○	○	赤崎C地区	廿日市市	宮島口 3丁目	市町(急傾斜)	急傾斜地対策	○	○	○	○		○	○		
【安芸高田市】																		
15	[1]	226	○		石佛地区	安芸高田市	吉田町 中馬	市町(急傾斜)	急傾斜地対策	○	○	○	○					
15	[2]	227	○		保塚地区	安芸高田市	向原町 保塚	県(治山)	山腹工等		○	○	○	○				
【江田島市】																		
16	[1]	228	○		切串1丁目地区	江田島市	江田島町 切串 1丁目	県(治山)	山腹工等	○	○	○	○					
16	[1]	229	○		水ヶ浦地区	江田島市	江田島町 水ヶ浦	県(治山)	治山ダム	○	○	○	○					
16	[1]	230	○	○	長谷川支川	江田島市	江田島町 切串	県(砂防)	砂防ダム	○	○	○	○	○	○			
16	[1]	231	○		長谷川支川2	江田島市	江田島町 切串 2丁目	県(砂防)	砂防ダム	○	○	○	○					
16	[1]	511	○		東江間地区	江田島市	江田島町 東江間	県(治山)	治山ダム									
16	[1]	512	○		切串1丁目地区	江田島市	江田島町 切串1丁目	県(治山)	山腹工									
16	[2]	232	○		三吉地区	江田島市	沖美町 三吉	市町(急傾斜)	急傾斜地対策	○	○	○	○					
16	[2]	508	○		森の窪川支川1	江田島市	沖美町 高祖	県(砂防)	砂防ダム									
16	[2]	513	○		鶴原1地区	江田島市	沖美町 美能 鶴原	県(治山)	治山ダム 山腹工					○	○			
16	[2]	514	○		鶴原2地区	江田島市	沖美町 美能 鶴原	県(治山)	治山ダム									
16	[2]	515	○		久田地区	江田島市	沖美町 三吉 久田	県(治山)	治山ダム									
16	[2]	516	○		大木地区	江田島市	能美町 高田 大木	県(治山)	治山ダム									
16	[3]	233	○		渡川隣	江田島市	江田島町 宮の原 1丁目	県(砂防)	山腹工	○	○	○	○					
16	[3]	234	○		柿ノ木田地区	江田島市	江田島町 小用 2丁目	市町(急傾斜)	急傾斜地対策	○	○	○	○					
16	[3]	235	○		菅沼2号地区	江田島市	江田島町 中央 3丁目	市町(急傾斜)	急傾斜地対策	○	○	○	○					
16	[3]	236	○		コノワズ地区	江田島市	江田島町 中央 3丁目	市町(急傾斜)	急傾斜地対策	○	○	○	○					
16	[3]	237	○		矢の浦1号地区	江田島市	江田島町 中央 4丁目	市町(急傾斜)	急傾斜地対策	○	○	○	○					
16	[3]	238	○		ハイシ川隣	江田島市	江田島町 秋月 2丁目	県(砂防)	砂防ダム	○	○	○	○					
16	[3]	505	○		渡川隣2	江田島市	江田島町 宮の原 1丁目	県(砂防)	山腹工									
16	[3]	507	○		アガエ子川	江田島市	江田島町 小用	県(砂防)	砂防ダム									
16	[4]	239	○		是長地区	江田島市	沖美町 是長	市町(急傾斜)	急傾斜地対策	○	○	○	○					
16	[4]	240	○		下野川地区	江田島市	沖美町 畑	県(急傾斜)	急傾斜地対策	○	○	○	○					
16	[5]	241	○		飛渡瀬2号地区	江田島市	大橋町 飛渡瀬	市町(急傾斜)	急傾斜地対策	○	○	○	○					
16	[5]	242	○		長谷地区	江田島市	大橋町 飛渡瀬	市町(急傾斜)	急傾斜地対策	○	○	○	○					
16	[5]	243	○		北迫4号1地区	江田島市	大橋町 柿浦	市町(急傾斜)	急傾斜地対策	○	○	○	○					
16	[5]	244	○		北迫4号2地区	江田島市	大橋町 柿浦	市町(急傾斜)	急傾斜地対策	○	○	○	○					
16	[5]	245	○		細地区	江田島市	大橋町 小吉江	市町(急傾斜)	急傾斜地対策	○	○	○	○					
16	[5]	506	○		秋月川	江田島市	江田島町 秋月 3丁目	県(砂防)	砂防ダム									
16	[5]	509	○		二ツ浜地区	江田島市	江田島町 二ツ浜	県(治山)	山腹工									
16	[5]	510	○		沖平地区	江田島市	江田島町 沖平	県(治山)	山腹工					○	○			
16	[5]	517	○		長谷地区	江田島市	大橋町 柿浦 長谷	県(治山)	治山ダム									
16	[6]	246	○		北迫1号地区	江田島市	大橋町 柿浦	市町(急傾斜)	急傾斜地対策	○	○	○	○					
16	[6]	247	○		大原地区	江田島市	大橋町 大原	市町(急傾斜)	急傾斜地対策	○	○	○	○					
16	[6]	248	○		堀2号地区	江田島市	大橋町 大原	市町(急傾斜)	急傾斜地対策	○	○	○	○					
16	[6]	249	○		二反田地区	江田島市	大橋町 深江	市町(急傾斜)	急傾斜地対策	○	○	○	○					
16	[6]	250	○		浜床1地区	江田島市	大橋町 大君	市町(急傾斜)	急傾斜地対策	○	○	○	○					
16	[6]	251	○		浜床2地区	江田島市	大橋町 大君	市町(急傾斜)	急傾斜地対策	○	○	○	○					
16	[6]	252	○		大君2号地区	江田島市	大橋町 大君	市町(急傾斜)	急傾斜地対策	○	○	○	○					
16	[6]	253	○	○	大君地区	江田島市	大橋町 大君	県(急傾斜)	急傾斜地対策	○	○	○	○	○	○			
【府中町】																		
17	[1]	254	○	○	稲川支川5	府中町	みくら 1丁目	県(砂防)	砂防ダム	○	○	○	○	○	○			
17	[1]	255	○		蛇旗山地区	府中町	蛇旗山	県(治山)	治山ダム	○	○	○	○					
17	[1]	256	○		八幡4丁目地区	府中町	八幡 4丁目	市町(急傾斜)	急傾斜地対策	○	○	○	○					
17	[1]	257	○		浜田4丁目地区	府中町	浜田 4丁目	市町(急傾斜)	急傾斜地対策	○	○	○	○					

整備計画図	詳細番号	箇所番号	緊急事業	激特等	溪流名・箇所名	市町名	所在	対応主体	施設概要	緊急事業				緊急事業 目録 時期	再度災害防止事業(激特事業等)		備考
										事業着手済	契約済	現場着手	完了		契約済	現場着手	
17	【1】	258	○		柳ヶ丘地区	府中市	柳ヶ丘	市町(急傾斜)	急傾斜地対策	○	○	○	○				
17	【1】	518		○	瀬川支川16隣	府中市	瀬戸ハイム3丁目	県(砂防)	山腹工								
17	【1】	519		○	瀬川支川12	府中市	山田 5丁目	県(砂防)	砂防ダム								
17	【1】	520		○	瀬川支川11	府中市	山田 4丁目	県(砂防)	砂防ダム								
17	【1】	521		○	八幡川支川18(253)	府中市	八幡 4丁目	県(砂防)	砂防ダム								
17	【1】	522		○	八幡川支川16	府中市	八幡 3丁目	県(砂防)	砂防ダム								
17	【1】	523		○	水分地区	府中市	水分	県(治山)	治山ダム								
【海田町】																	
18	【1】	259	○	○	楠木谷川	海田町	欽 2丁目	県(砂防)	砂防ダム	○	○	○	○		○	○	
18	【1】	260	○	○	南幸町13地区	海田町	南幸町	県(急傾斜)	急傾斜地対策	○	○	○	○		○	○	
18	【2】	524		○	明飛川	海田町	三迫 2丁目	県(砂防)	砂防ダム								
18	【2】	525		○	西ノ谷川	海田町	三迫 3丁目	県(砂防)	砂防ダム								
18	【2】	526		○	西ノ谷川支川	海田町	三迫 3丁目	県(砂防)	砂防ダム								
【熊野町】																	
19	【1】	261	○		平谷地区	熊野町	平谷	市町(治山)	山腹工等	○	○	○	○				
19	【1】	262	○		休ヶ追山地区	熊野町	休ヶ追山	県(治山)	治山ダム	○	○	○	○				
19	【1】	263	○		中倉山国有林	熊野町	平谷	国(治山)	治山ダム	○	○	○	○				
19	【1】	264	○		神田地区	熊野町	神田	市町(治山)	山腹工等	○	○	○	○				
19	【1】	265	○	○	三河川支川21隣	熊野町	川角 5丁目	県(砂防)	砂防ダム	○	○	○	○		○	○	
19	【1】	266	○	○	三河川支川21	熊野町	川角 5丁目	県(砂防)	砂防ダム	○	○	○	○		○	○	○
19	【1】	267	○		川角5丁目19地区	熊野町	川角 5丁目	県(急傾斜)	急傾斜地対策	○	○	○	○				
19	【1】	268	○		石タケ地区	熊野町	石タケ	県(治山)	治山ダム	○	○	○		R3年6月			
19	【1】	269	○	○	熊野川支川36隣	熊野町	萩原	県(砂防)	砂防ダム	○	○	○	○		○	○	○
19	【1】	270	○	○	嵩山地区	熊野町	嵩山	県(治山)	治山ダム	○	○	○	○				
19	【1】	527		○	西方岳川	熊野町	出来庭	県(砂防)	砂防ダム						○		
19	【1】	535		○	萩原山地区	熊野町	萩原山	県(治山)	治山ダム								
19	【1】	536		○	深原平地区	熊野町	深原平	県(治山)	治山ダム								
19	【1】	539		○	炭岩地区	熊野町	炭岩	県(治山)	治山ダム								
19	【2】	271	○		堂所山国有林	熊野町	初神	国(治山)	治山ダム	○	○	○	○				
19	【2】	272	○		堂所山国有林	熊野町	初神	国(治山)	山腹工	○	○	○	○				
19	【2】	273	○		堂所山国有林	熊野町	初神	国(治山)	山腹工	○	○	○	○				
19	【2】	274	○		堂所山国有林	熊野町	初神	国(治山)	治山ダム	○	○	○	○				
19	【2】	275	○		堂所山国有林	熊野町	初神	国(治山)	治山ダム	○	○	○	○				
19	【2】	276	○	○	三谷川	熊野町	初神	県(砂防)	砂防ダム	○	○	○	○				
19	【2】	277	○		初神山地区	熊野町	初神山	県(治山)	治山ダム	○	○	○		R3年9月			
19	【2】	278	○		熊野川支川11	熊野町	新宮	県(砂防)	砂防ダム	○	○	○	○				
19	【2】	528		○	熊野川支川1	熊野町	城之郷	県(砂防)	砂防ダム								
19	【2】	529		○	権川支川	熊野町	城之郷	県(砂防)	砂防ダム								
19	【2】	530		○	権ヶ谷川	熊野町	城之郷	県(砂防)	砂防ダム								
19	【2】	531		○	熊野川支川2	熊野町	城之郷	県(砂防)	砂防ダム								
19	【2】	532		○	堀之谷川	熊野町	城之郷	県(砂防)	砂防ダム								
19	【2】	533		○	在田谷川隣	熊野町	萩原	県(砂防)	砂防ダム								
19	【2】	534		○	番流川	熊野町	萩原	県(砂防)	砂防ダム								
19	【2】	537		○	古屋奥地区	熊野町	吉屋奥	県(治山)	治山ダム								
19	【2】	538		○	西山王地区	熊野町	西山王	県(治山)	治山ダム								
19	【2】	540		○	富田山地区	熊野町	富田山	県(治山)	治山ダム								
【坂町】																	
20	【1】	279	○		横浜川12	坂町	平成ヶ浜 4丁目	県(砂防)	砂防ダム	○	○	○		R3年6月			
20	【1】	280	○		横浜9416地区	坂町	横浜中央 2丁目	市町(急傾斜)	急傾斜地対策	○	○	○	○				
20	【1】	281	○		横浜9259地区	坂町	横浜西 2丁目	市町(急傾斜)	急傾斜地対策	○	○	○	○				
20	【1】	282	○		西6441地区	坂町	横浜西 2丁目	県(急傾斜)	急傾斜地対策	○	○	○	○				
20	【1】	283	○		流大神地区	坂町	横浜東 2丁目	県(急傾斜)	急傾斜地対策	○	○	○	○				
20	【1】	284	○		釜ヶ谷地区	坂町	横浜東 2丁目	県(急傾斜)	急傾斜地対策	○	○	○	○				
20	【1】	285	○		西側地区	坂町	坂西 2丁目	県(急傾斜)	急傾斜地対策	○	○	○	○				

整備計画図	詳細番号	箇所番号	緊急事業	激特等	溪流名・箇所名	市町名	所在	対応主体	施設概要	緊急事業				緊急事業概成目標時期	再度災害防止事業(激特事業等)			備考
										事業着手済	契約済	現場着手	完了		契約済	現場着手	工事災害対策施設工事を完了	
⑳	【1】	286	○	○	砂防ダム 新神川	坂町	三田尾	国(砂防)	砂防ダム	○	○	○	○		○	○		
⑳	【1】	287	○		西郷地区	坂町	西郷	県(治山)	治山ダム	○	○	○	○		△	△	△	
⑳	【2】	288	○	○	砂防ダム 天狗川	坂町	総頭山	国(砂防)	砂防ダム	○	○	○	○		○	○		
⑳	【2】	289	○	○	砂防ダム 総頭川	坂町	総頭山	国(砂防)	砂防ダム	○	○	○	○		○	○		
⑳	【2】	290	○	○	水尻川支川3	坂町	水尻	県(砂防)	砂防ダム	○	○	○		R3年度	○	○		
⑳	【2】	291	○	○	水尻川支川4	坂町	水尻	県(砂防)	砂防ダム	○	○	○		R3年度	○	○		
⑳	【2】	292	○	○	水尻川支川5	坂町	水尻	県(砂防)	砂防ダム	○	○	○		R3年8月	○	○		
⑳	【2】	293	○	○	小屋浦 天地川	坂町	小屋浦 4丁目	県(砂防)	砂防ダム	○	○	○	○					
⑳	【2】	294	○	○	小屋浦 天地川支川11	坂町	小屋浦 4丁目	県(砂防)	砂防ダム	○	○	○	○		○	○		
⑳	【2】	295	○	○	小屋浦 天地川支川12	坂町	小屋浦 4丁目	県(砂防)	砂防ダム	○	○	○	○		○	○		
⑳	【2】	296	○		小屋浦 天地川支川15	坂町	小屋浦 4丁目	県(砂防)	砂防ダム	○	○	○	○		△	△	△	
⑳	【2】	297	○	○	小屋浦 天地川支川16	坂町	小屋浦 4丁目	県(砂防)	砂防ダム	○	○	○	○		○	○		
⑳	【2】	298	○	○	小屋浦 天地川支川18	坂町	小屋浦 4丁目	県(砂防)	砂防ダム	○	○	○	○		○	○		
⑳	【2】	299	○		小屋浦 天地川支川19	坂町	小屋浦 3丁目	県(砂防)	砂防ダム	○	○	○	○		△	△	△	
⑳	【2】	300	○		小屋浦 天地川支川10	坂町	小屋浦 3丁目	県(砂防)	砂防ダム	○	○	○	○		△	△	△	
⑳	【2】	541		○	亀石川2	坂町	亀石山	県(砂防)	砂防ダム	△	△	△	△		○			
⑳	【2】	542		○	小屋浦 天地川支川3	坂町	小屋浦 4丁目	県(砂防)	砂防ダム	△	△	△	△					
⑳	【2】	543		○	水尻川支川隣	坂町	水尻	県(砂防)	砂防ダム	△	△	△	△					
⑳	【2】	544		○	手切川	坂町	手切川	県(治山)	治山ダム	△	△	△	△					
【世羅町】																		
㉑	【1】	301	○		古見山地区	世羅町	宇津戸 古見山	県(治山)	治山ダム	○	○	○	○		△	△	△	
㉑	【2】	545		○	長土路	世羅町	東上原 長土路	県(治山)	治山ダム 流路工	△	△	△	△		○	○		