

# 地区別実施計画

資料 3

図郭番号	調査区域区分	港湾名	河川名	地区名	調査年月日	縮尺	プロット番号	通し番号
13	港湾単独	土生港	—	浜上地区(その1)	平成30年8月2日	1/1,320	219	1/3



適用類型	対応予定	区域凡例
	年 月	小型船舶用泊地の区域(案) : <span style="border: 1px solid blue; display: inline-block; width: 20px; height: 10px;"></span>

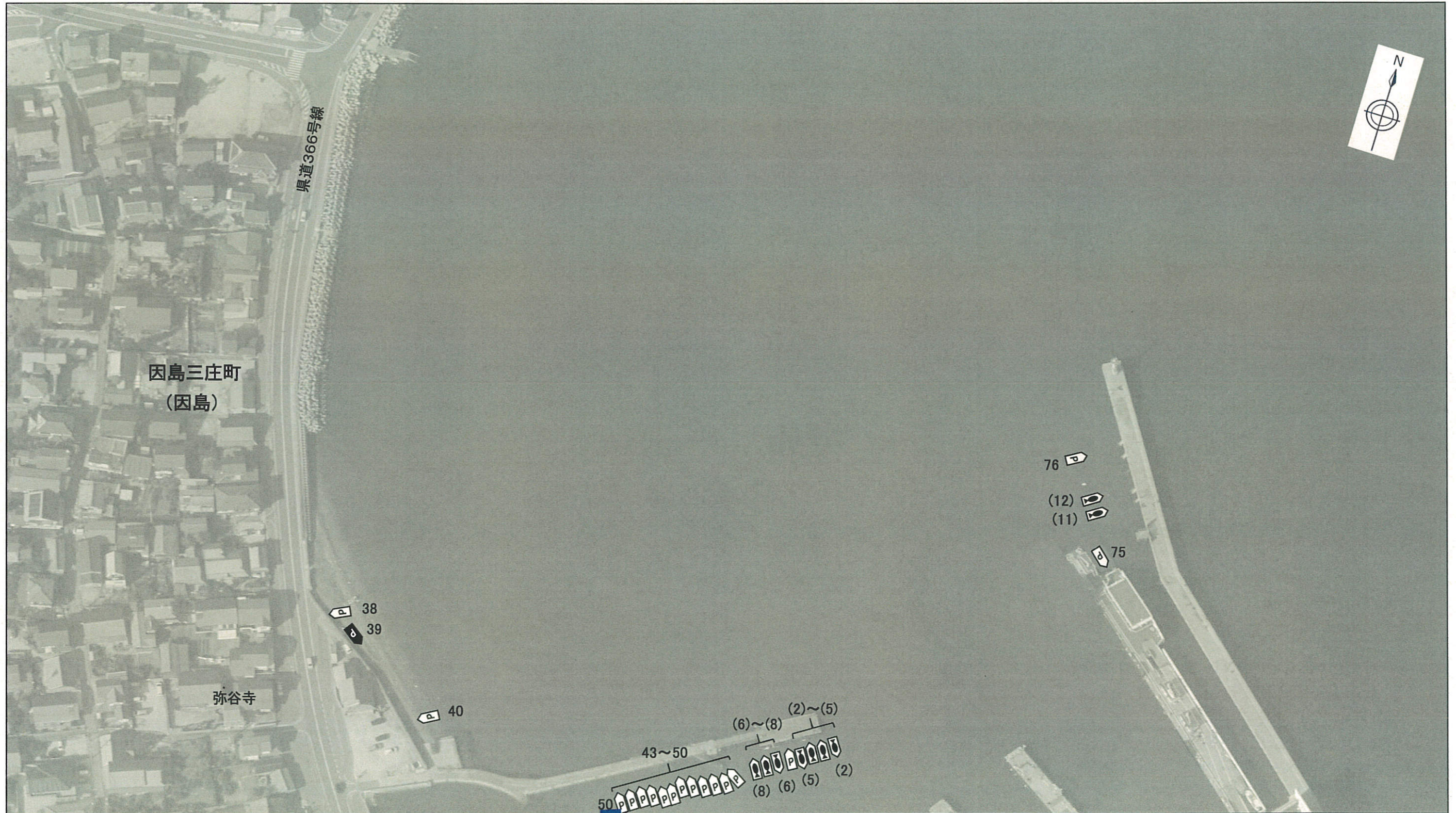
- |              |                    |
|--------------|--------------------|
| モーターボート・ヨット類 | モーターボート・ヨット類の沈船・廃船 |
| 遊漁船          | 遊漁船の沈船・廃船          |
| 漁船           | 漁船の沈船・廃船           |
| 事業用船舶        | 事業用船舶の沈船・廃船        |

# 地区別実施計画

※この図面の区域に泊地は設定されません。

資料 3

図郭番号	調査区域区分	港湾名	河川名	地区名	調査年月日	縮尺	プロット番号	通し番号
13	港湾単独	土生港	—	浜上地区	平成30年8月2日	1/1,320	219	2/3

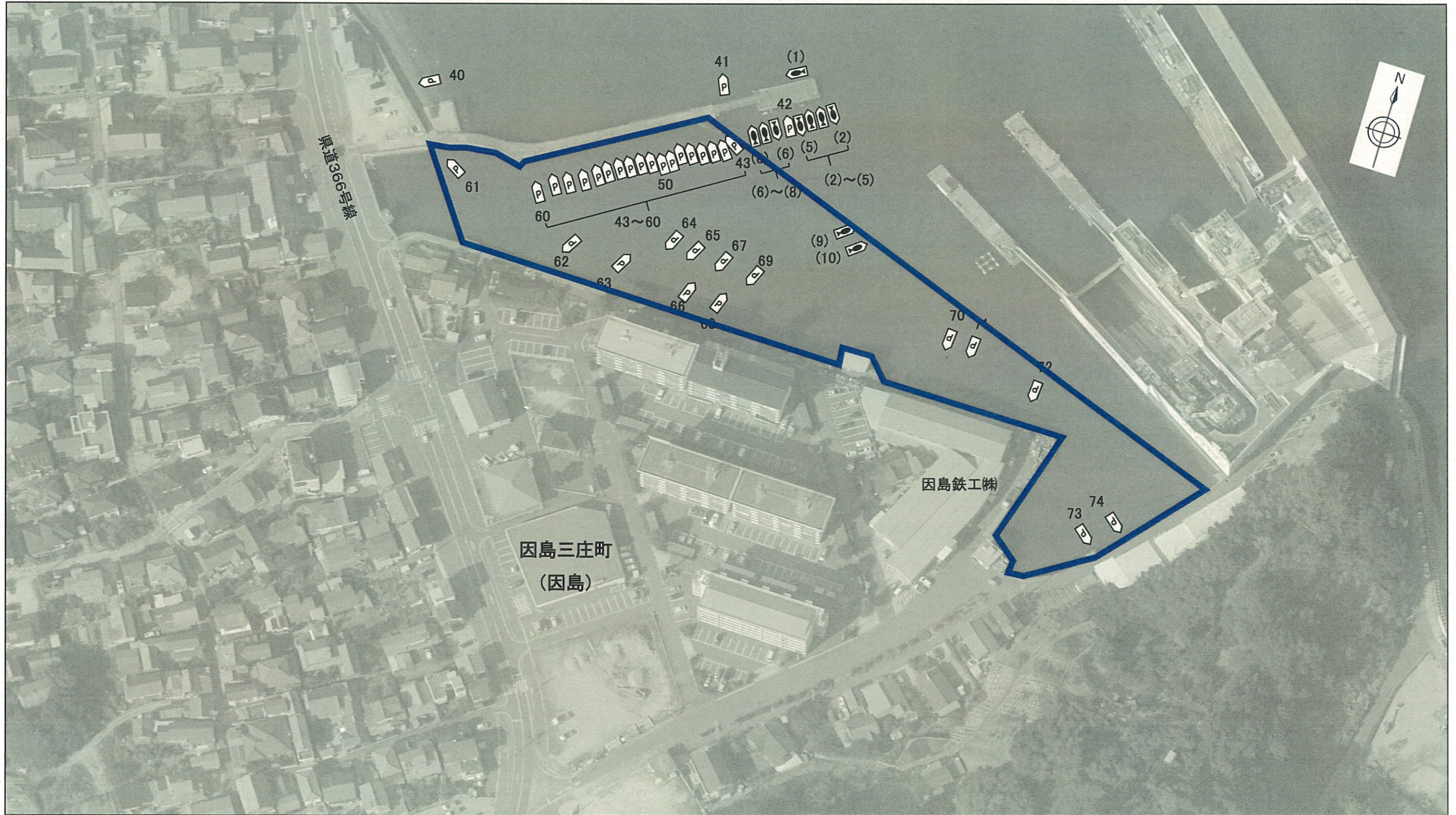


適用類型	対応予定	区域凡例
	年 月	小型船舶用泊地の区域(案) : <input type="text"/>

- P モーターボート・ヨット類
- P モーターボート・ヨット類の沈船・廃船
- ★ 遊漁船
- ★ 遊漁船の沈船・廃船
- 🚤 漁船
- 🚤 漁船の沈船・廃船
- 🚢 事業用船舶
- 🚢 事業用船舶の沈船・廃船

# 地区別実施計画

図郭番号	調査区域区分	港湾名	河川名	地区名	調査年月日	縮尺	プロット番号	通し番号
13	港湾単独	土生港	—	浜上地区(その2)	平成30年8月2日	1/1,320	219	3/3



適用類型	対応予定	区域凡例
	年 月	小型船舶用泊地の区域(案) : <span style="border: 1px solid blue; display: inline-block; width: 30px; height: 10px;"></span>

- P モーターボート・ヨット類
- ☆ 遊漁船
- Ⓜ 漁船
- Ⓜ 事業用船舶
- P モーターボート・ヨット類の沈船・廃船
- ☆ 遊漁船の沈船・廃船
- Ⓜ 漁船の沈船・廃船
- Ⓜ 事業用船舶の沈船・廃船

# 位置図

資料 8

図郭番号	調査区域区分	港湾名	河川名	地区名	調査年月日	縮尺	プロット番号	通し番号
13	港湾単独	土生港	—	浜上地区(その1)	平成30年8月2日	1/1,320(70.7%縮小)	219	1/3



# 位置図

資料 8

図郭番号	調査区域区分	港湾名	河川名	地区名	調査年月日	縮尺	プロット番号	通し番号
13	港湾単独	土生港	—	浜上地区(その2)	平成30年8月2日	1/1,320(70.7%縮小)	219	3/3

