

# 地区別実施計画

資料 3

図郭番号	調査区域区分	港湾名	河川名	地区名	調査年月日	縮尺	プロット番号	通し番号
13	港湾単独	土生港	—	小用地区	平成30年8月2日	1/1,420	220	1/6



適用類型	対応予定	区域凡例
	年 月	小型船舶用泊地の区域(案) : <input type="text"/>

- P モーターボート・ヨット類
- P モーターボート・ヨット類の沈船・廃船
- ☆ 遊漁船
- ☆ 遊漁船の沈船・廃船
- 🚤 漁船
- 🚤 漁船の沈船・廃船
- 🚢 事業用船舶
- 🚢 事業用船舶の沈船・廃船

# 地区別実施計画

資料 3

図郭番号	調査区域区分	港湾名	河川名	地区名	調査年月日	縮尺	プロット番号	通し番号
13	港湾単独	土生港	—	小用地区	平成30年8月2日	1/1,420	220	2/6



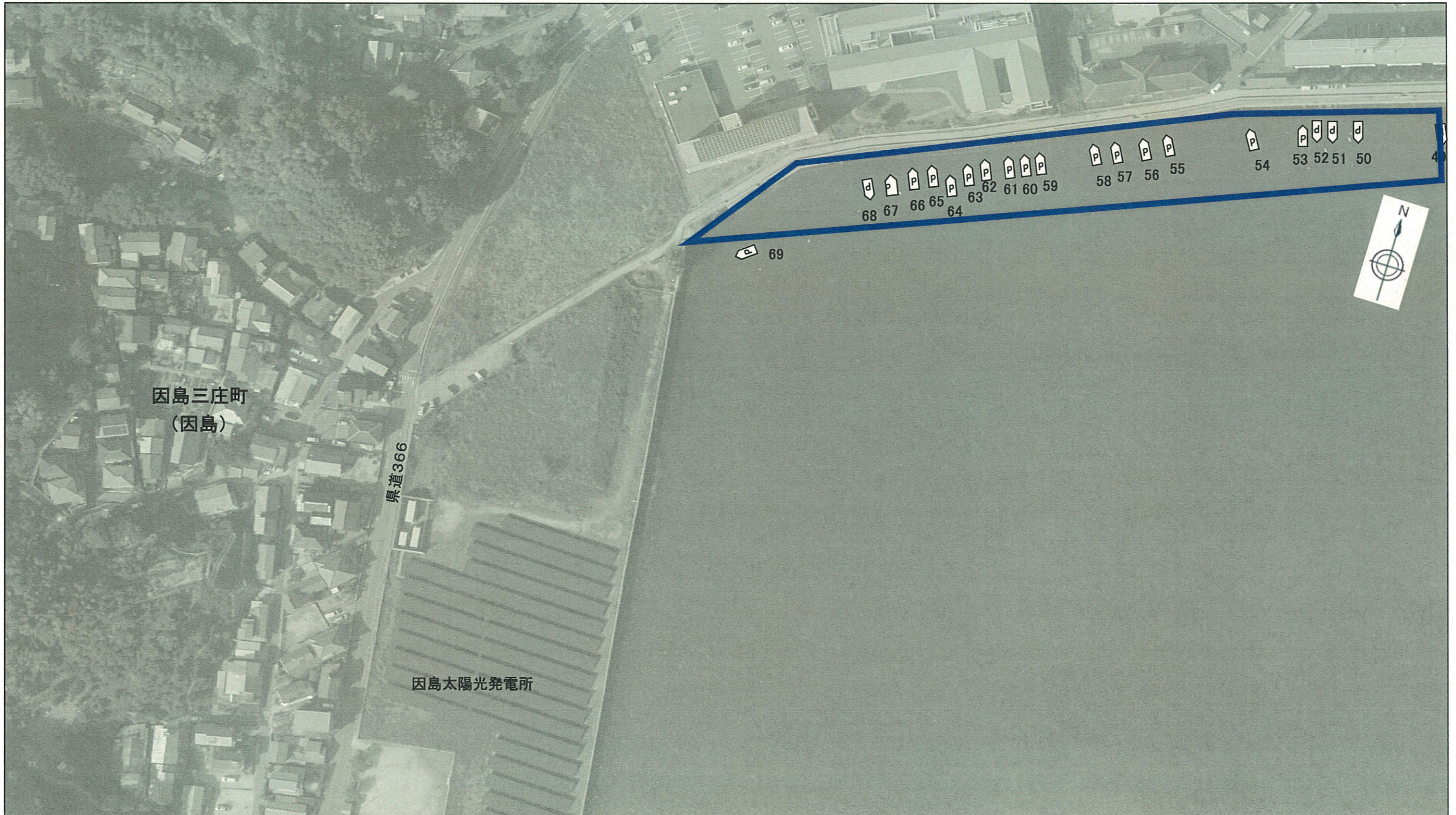
適用類型	対応予定	区域凡例
	年 月	小型船舶用泊地の区域(案) : <input type="text"/>

- |              |                    |
|--------------|--------------------|
| モーターボート・ヨット類 | モーターボート・ヨット類の沈船・廃船 |
| 遊漁船          | 遊漁船の沈船・廃船          |
| 漁船           | 漁船の沈船・廃船           |
| 事業用船舶        | 事業用船舶の沈船・廃船        |

# 地区別実施計画

資料

図郭番号	調査区域区分	港湾名	河川名	地区名	調査年月日	縮尺	プロット番号	通し番号
13	港湾単独	土生港	—	小用地区	平成30年8月2日	1/1,420	220	3/6



適用類型	対応予定	区域凡例
	年 月	小型船舶用泊地の区域(案) : <input type="text"/>

- P モーターボート・ヨット類
- P モーターボート・ヨット類の沈船・廃船
- ☆ 遊漁船
- ☆ 遊漁船の沈船・廃船
- 🚤 漁船
- 🚤 漁船の沈船・廃船
- 🚢 事業用船舶
- 🚢 事業用船舶の沈船・廃船

# 地区別実施計画

図郭番号	調査区域区分	港湾名	河川名	地区名	調査年月日	縮尺	プロット番号	通し番号
13	港湾単独	土生港	—	家老渡地区	平成30年8月2日	1/1,420	220	6/6



適用類型	対応予定	区域凡例
	年 月	小型船舶用泊地の区域(案) : <input type="text"/>

- モーターボート・ヨット類
- モーターボート・ヨット類の沈船・廃船
- 遊漁船
- 遊漁船の沈船・廃船
- 漁船
- 漁船の沈船・廃船
- 事業用船舶
- 事業用船舶の沈船・廃船

# 位置図

資料 8

図郭番号	調査区域区分	港湾名	河川名	地区名	調査年月日	縮尺	プロット番号	通し番号
13	港湾単独	土生港	—	小用地区	平成30年8月2日	1/1,420(70.7%縮小)	220	1~3/6



# 位置図

資料 8

図郭番号	調査区域区分	港湾名	河川名	地区名	調査年月日	縮尺	プロット番号	通し番号
13	港湾単独	土生港	—	家老渡地区	平成30年8月2日	1/1,420(70.7%縮小)	220	6/6

