

地区別実施計画

資料 3

因郡番号	調査区域区分	港湾名	河川名	地区名	調査年月日	縮尺	プロット番号	通し番号
13	港湾単独	土生港	—	浜上地区(その1)	平成30年8月2日	1/1,320	219	1/3



- P モーターボート・ヨット類
☆ 遊漁船の沈船・廃船
Ⓜ 漁船の沈船・廃船
Ⓜ 事業用船舶の沈船・廃船
- P モーターボート・ヨット類
☆ 遊漁船
Ⓜ 漁船
Ⓜ 事業用船舶

適用類型	対応予定	区域凡例
	年 月	小型船舶用泊地の区域(案):

地区別実施計画

資料 3

※この図面の区域に泊地は設定されません。

図郭番号	調査区域区分	港湾名	河川名	地区名	調査年月日	縮尺	プロット番号	通し番号
13	港湾単独	土生港	—	浜上地区	平成30年8月2日	1/1,320	219	2/3



- 区域凡例
- モーターボート・ヨット類
 - ☆ 遊漁船
 - 漁船
 - 事業用船舶
 - モーターボート・ヨット類の沈船・廃船
 - ★ 遊漁船の沈船・廃船
 - 漁船の沈船・廃船
 - 事業用船舶の沈船・廃船

適用類型	対応予定	年月
	小型船舶用泊地の区域(案)	<input type="text"/>

地区別実施計画

資料 3

図郭番号 13	調査区域区分 港湾単独	河川名 —	地区名 浜上地区(その2)	調査年月日 平成30年8月2日	縮尺 1/1,320	プロット番号 219	通し番号 3/3
------------	----------------	----------	------------------	--------------------	---------------	---------------	-------------



- P モーターボート・ヨット類の沈船・廃船
- ★ 遊漁船の沈船・廃船
- 漁船の沈船・廃船
- 事業用船舶の沈船・廃船

- P モーターボート・ヨット類
- ★ 遊漁船
- 漁船
- 事業用船舶

区域凡例

対応予定

年 月

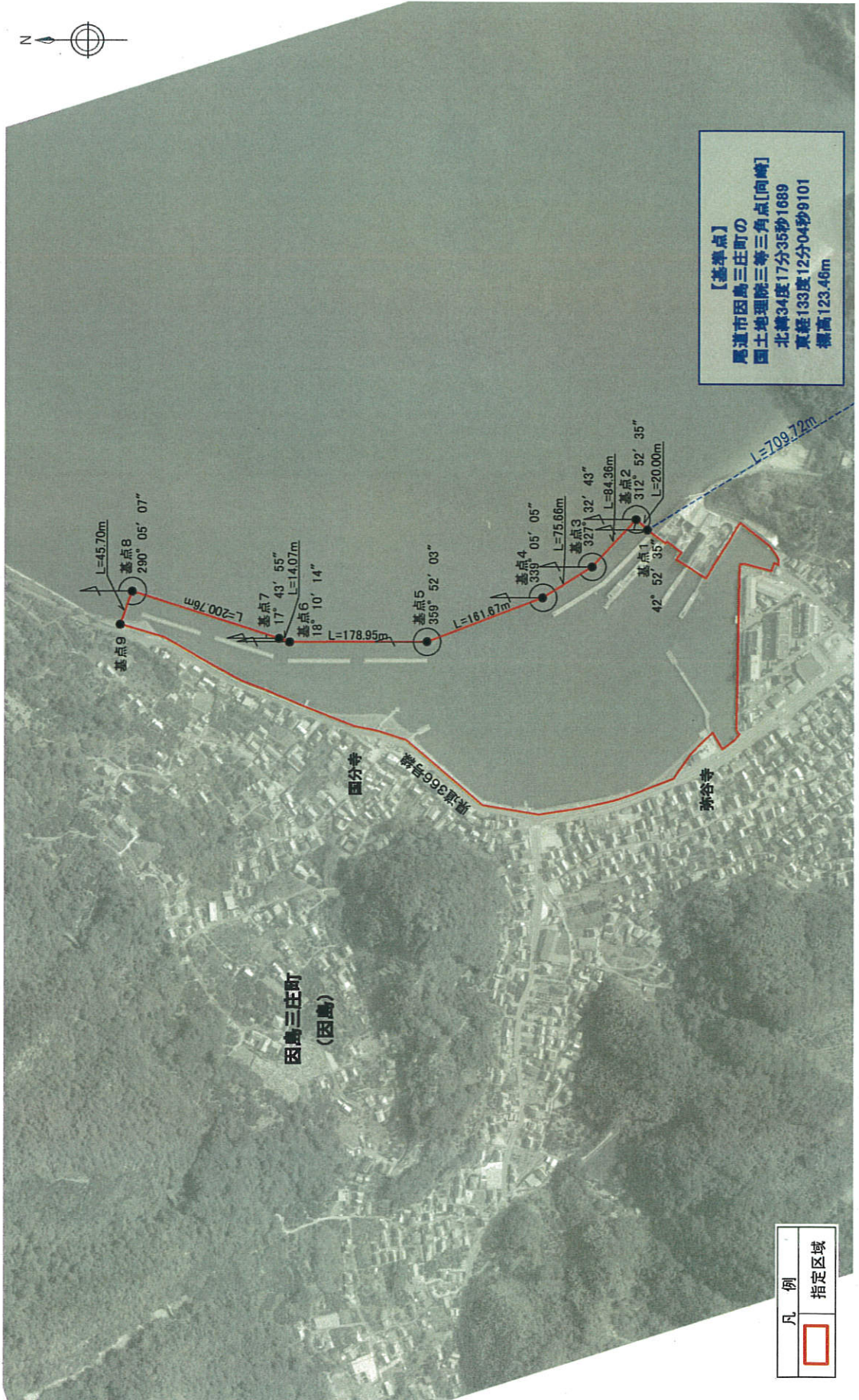
小型船舶用泊地の区域(案) :



禁止区域図

資料 4

図籍番号	調査区域区分	港湾名	河川名	地区名	調査年月日	縮尺	プロット番号	通し番号
13	港湾単独	土生港	—	浜上地区	平成30年8月2日	1/5,000	219	1/1



地区別実施計画

資料 3

図郭番号	調査区域区分	港湾名	河川名	地区名	調査年月日	縮尺	プロット番号	通し番号
13	港湾単独	土生港	—	小用地区	平成30年8月2日	1/1,420	220	1/6

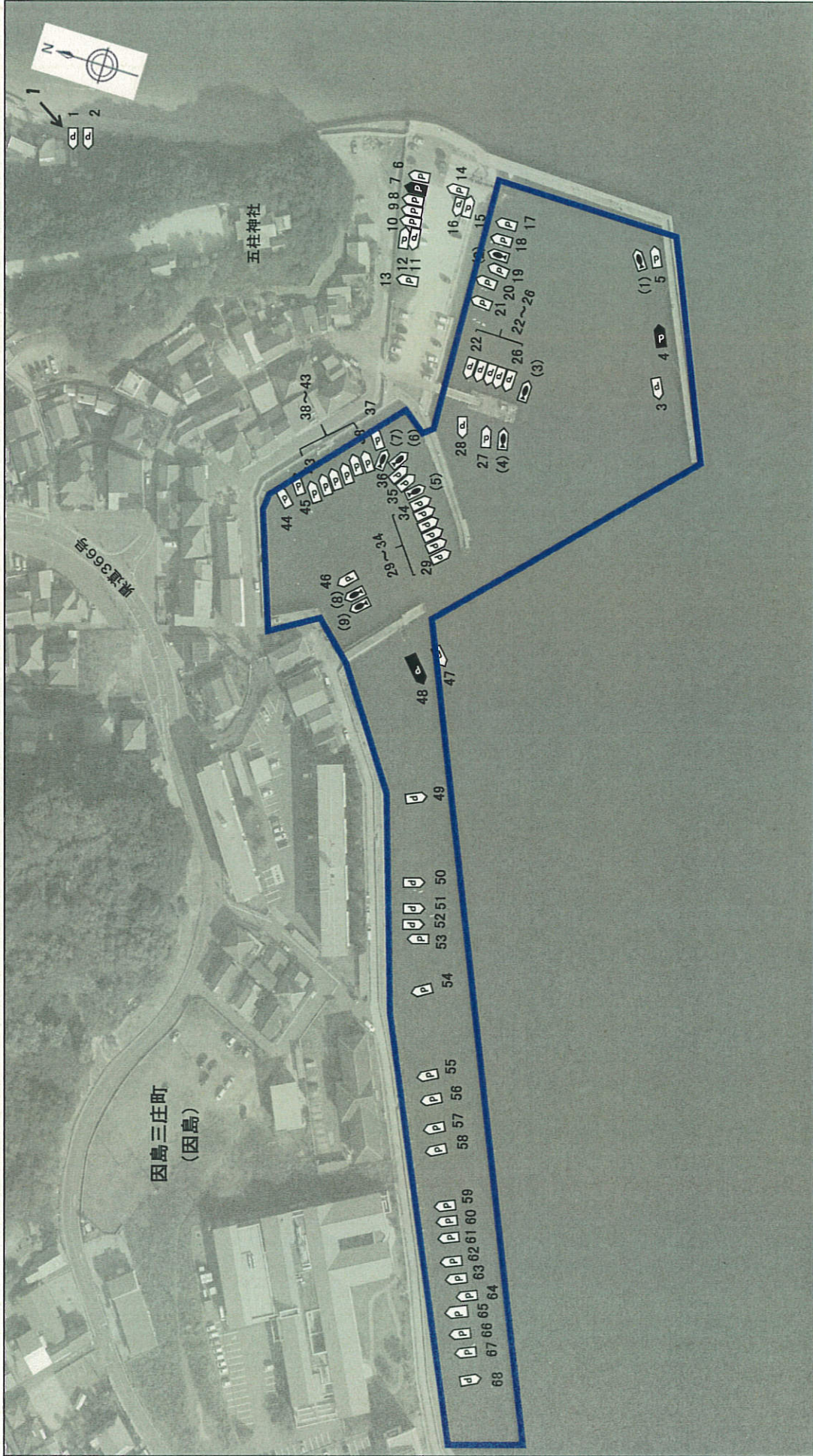


- 適用類型
- 対応予定
- 年月
- 区域凡例
- 小型船舶用泊地の区域(案):
- モーターボート・ヨット類
 - 遊漁船の沈船・廃船
 - 漁船の沈船・廃船
 - 事業用船舶の沈船・廃船
 - モーターボート・ヨット類
 - 遊漁船
 - 漁船
 - 事業用船舶

地区別実施計画

資料 3

図郭番号	調査区域区分	港湾名	河川名	地区名	調査年月日	縮尺	プロット番号	通し番号
13	港湾単独	土生港	—	小用地区	平成30年8月2日	1/1,420	220	2/6



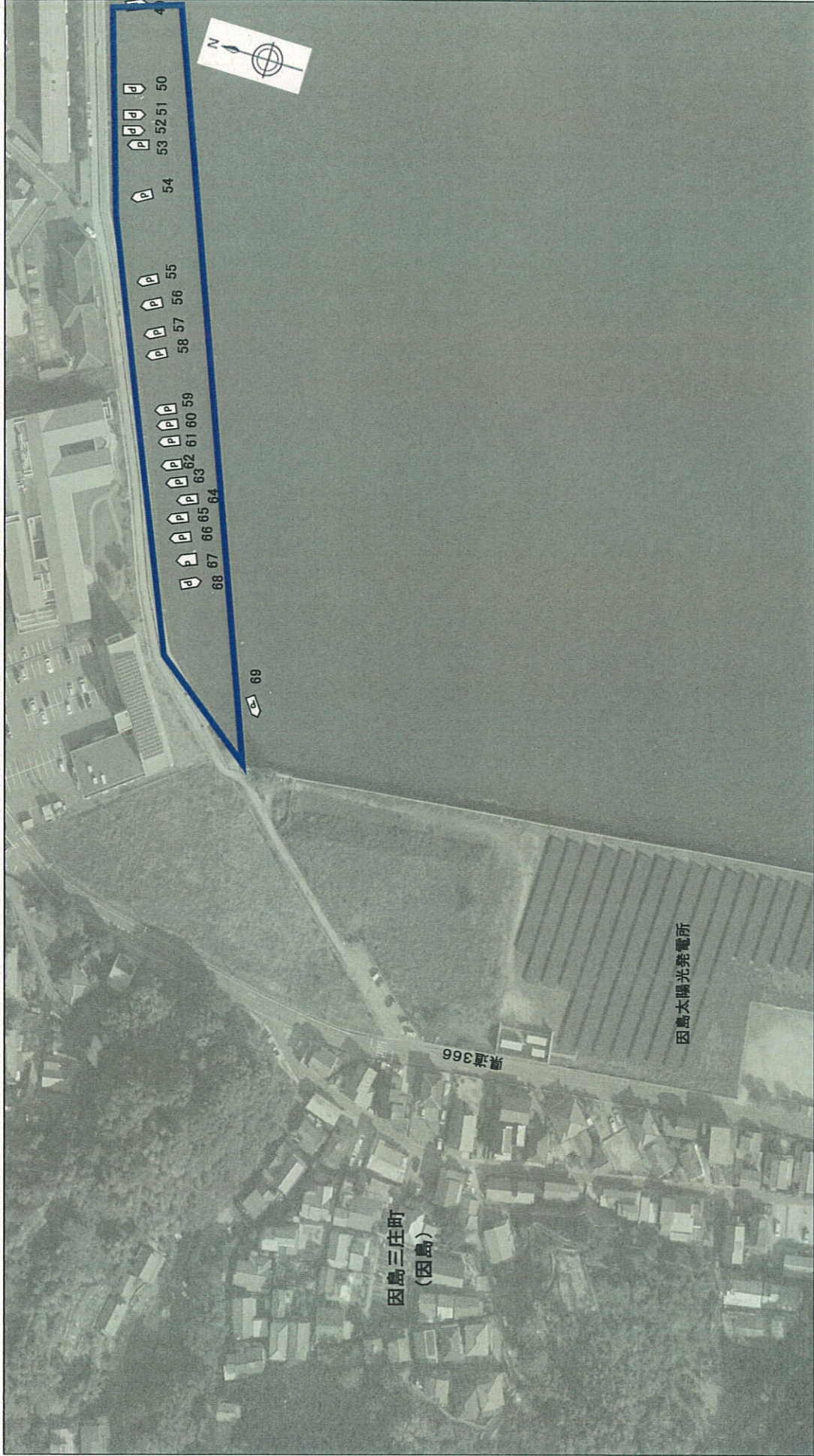
- P モーターボート・ヨット類
☆ 遊漁船の沈船・廃船
Ⓜ 漁船の沈船・廃船
Ⓜ 事業用船舶の沈船・廃船
- P モーターボート・ヨット類
☆ 遊漁船
Ⓜ 漁船
Ⓜ 事業用船舶

適用類型	対応予定	区域凡例
	年 月	小型船舶用泊地の区域(案) :

地区別実施計画

資料 3

図郭番号	調査区域区分	港湾名	河川名	地区名	調査年月日	縮尺	プロット番号	通し番号
13	港湾単独	土生港	—	小用地区	平成30年8月2日	1/1,420	220	3/6



適用類型	対応予定	区域凡例
	年 月	小型船舶用泊地の区域(案): <input type="text"/>

- モーターボート・ヨット類
- 遊漁船
- 漁船
- 事業用船舶
- モーターボート・ヨット類の沈船・廃船
- 遊漁船の沈船・廃船
- 漁船の沈船・廃船
- 事業用船舶の沈船・廃船

地区別実施計画

資料 3

図郭番号	調査区域区分	港湾名	河川名	地区名	調査年月日	縮尺	プロット番号	通し番号
13	港湾単独	土生港	—	家老渡地区	平成30年8月2日	1/1,420	220	6/6



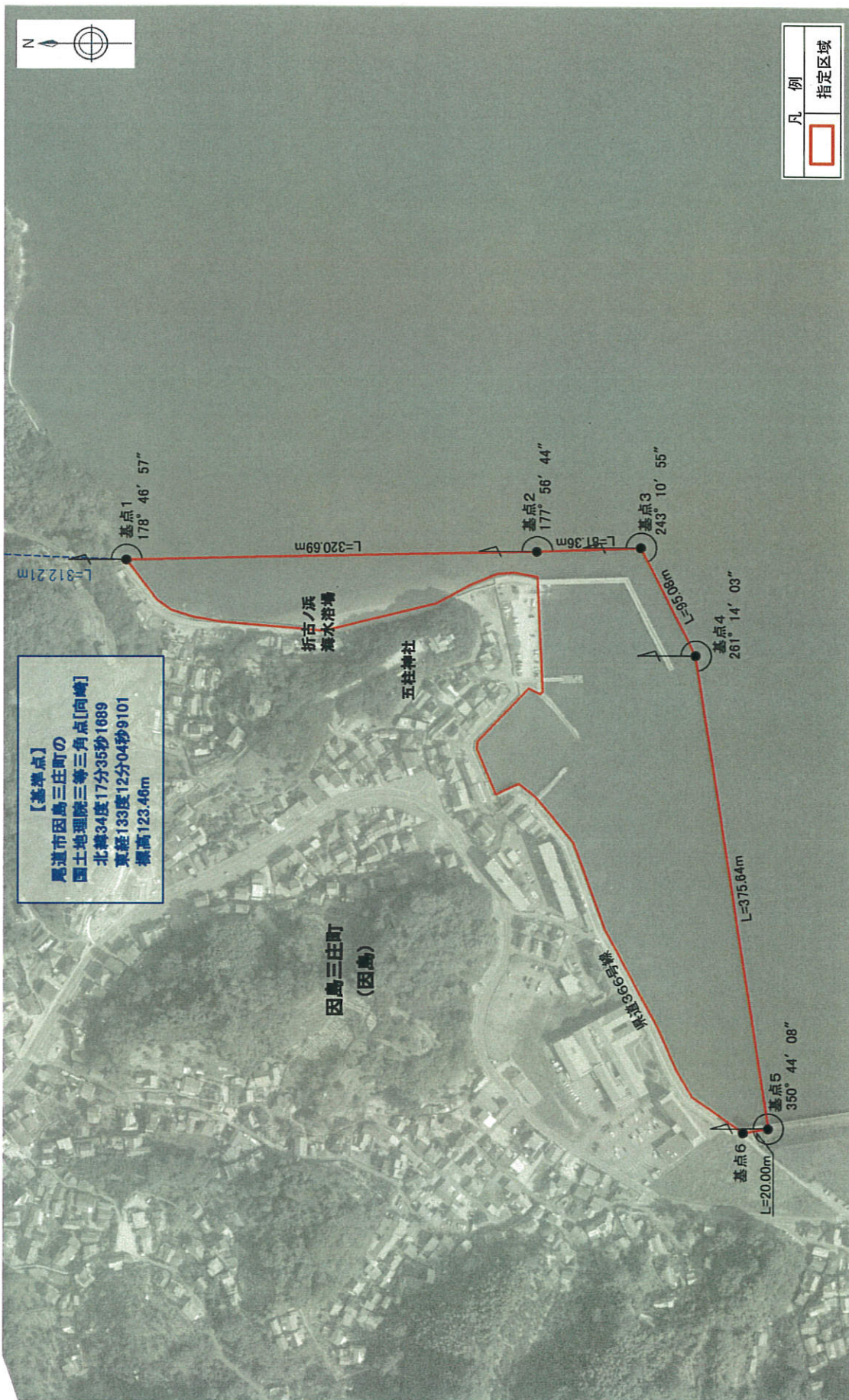
適用類型	対応予定	区域凡例
	年 月	小型船舶用泊地の区域(案) : <input type="text"/>

- | | |
|--------------------------|--------------|
| <input type="checkbox"/> | モーターボート・ヨット類 |
| <input type="checkbox"/> | 遊漁船 |
| <input type="checkbox"/> | 漁船 |
| <input type="checkbox"/> | 事業用船舶 |
- | | |
|--------------------------|--------------------|
| <input type="checkbox"/> | モーターボート・ヨット類の沈船・廃船 |
| <input type="checkbox"/> | 遊漁船の沈船・廃船 |
| <input type="checkbox"/> | 漁船の沈船・廃船 |
| <input type="checkbox"/> | 事業用船舶の沈船・廃船 |

禁止区域図

資料 4

図号	13	調査区域区分	港湾単独	河川名	—	地区名	小用地区	調査年月日	平成30年8月2日	縮尺	1/3,000	フロット番号	220	通し番号	1/2
----	----	--------	------	-----	---	-----	------	-------	-----------	----	---------	--------	-----	------	-----



禁止区域図

図郭番号	調査区域区分	港湾名	河川名	地区名	調査年月日	縮尺	プロット番号	通し番号
13	港湾単独	土生港	—	家老渡地区	平成30年8月2日	1/1,000	220	2/2

