

令和3年7月7日からの大雨による被害状況等について

1 要旨・目的

令和3年7月7日からの降雨や河川水位の状況、及び、公共土木施設の被災箇所に係る応急対応について、7月16日15時時点の状況を報告する。

2 現状・背景

7月7日からの降雨の状況等は次のとおり。

(1) 累積雨量の多い主な地点（7月7日5時～7月13日9時）

市区町	観測局	累積雨量 (mm)
廿日市市	矢草南 (やぐさみなみ)	452.0
庄原市	古頃 (こごろ)	409.0
廿日市市	矢草 (やぐさ)	406.0
庄原市	高暮 (こうぼ)	396.0
三次市	櫃田 (ひった)	376.0

(2) 時間雨量の多い主な地点（7月7日5時～7月13日9時）

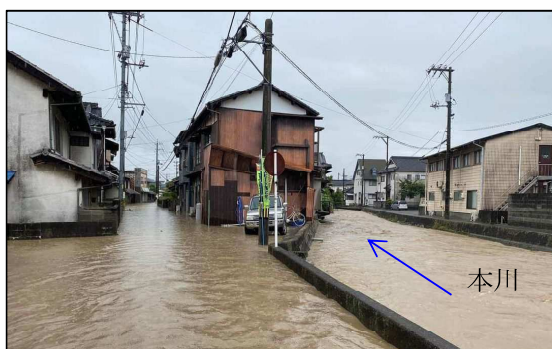
市区町	観測局	時間雨量 (mm)	観測時間
三原市	三原支所(みはらししよ)	71.0	7/8 7:00
三原市	西野 (にしの)	68.0	7/8 7:00
廿日市市	矢草南 (やぐさみなみ)	67.0	7/8 7:00
庄原市	高暮 (こうぼ)	67.0	7/12 10:00
尾道市	有井 (ありい)	67.0	7/8 7:00

(3) 河川水位の状況（7月7日5時～7月13日9時）

河川名	観測局	最高水位 (m)	最高水位到達時
入野川	中島 (なかしま:東広島市)	2.15 (氾濫危険水位1.75)	7/8 6:30
三津大川	三津 (みつ:東広島市)	2.27 (氾濫危険水位1.55)	7/8 8:20
天井川	沼田東 (ぬたひがし:三原市)	2.58 (氾濫危険水位1.65)	7/8 7:50
比和川	比和 (ひわ:庄原市)	2.25 (氾濫危険水位1.70)	7/12 12:20
布野川	下布野 (しもふの:三次市)	2.18 (氾濫危険水位1.90)	7/12 14:00
外 氾濫危険水位超過 13河川, 避難判断水位超過 8河川			

(4) 浸水被害の発生状況（7月7日～7月13日）

市町名	浸水被害状況等
竹原市	本川（本町）：床上浸水46戸，床下浸水122戸
三原市	天井川（沼田東町）：田畑浸水 天井川（明神5丁目）：床上浸水2戸，床下浸水2戸
庄原市	神野瀬川（高野町）：主要地方道三次高野線浸水， 一般県道下門田泉吉田線浸水，田畑浸水
東広島市	入野川（高屋町）：田畑浸水 黒瀬川（黒瀬町）：詳細調査中 三津大川（安芸津町）：床上浸水5戸，床下浸水47戸
海田町	尾崎川：道路浸水



本川（竹原市本町）



三津大川（東広島市安芸津町）

(5) 土砂災害の発生状況（7月7日～7月13日）

市町名	件数	被害状況	
		人的被害	家屋被害
広島市	2件	—	—
三原市	5件	—	一部損壊2件
尾道市	1件	—	—
東広島市	1件	—	—
坂町	1件	—	—
合計	10件		



三原市小泉町


3 概要

(1) 対象者

被災された県民・事業者等

(2) 事業内容

公共土木施設の主な被災状況と応急対応状況については次のとおりであり、今後は優先順位を検討しながら、復旧工事を計画的に進めていく。

	概要	被災状況	応急対応状況
1	河川名：二級河川沼田川水系 天井川 市町名：三原市沼田東地区 対 応：大型土のう設置 状 況： <u>応急復旧完了 (7/11)</u>		
2	河川名：二級河川沼田川水系 入野川 市町名：東広島市高屋町 対 応：大型土のう設置 状 況： <u>応急復旧完了 (7/11)</u>		
3	河川名：二級河川三津大川水系 三津大川 市町名：東広島市安芸津町 対 応：大型土のう設置 状 況：応急対応中		
4	河川名：二級河川本川水系本川 市町名：竹原市本町 対 応：大型土のう設置 状 況：応急対応中		
5	河川名：二級河川瀬野川水系 熊野川 市町名：広島市安芸区阿戸町 対 応：コンクリートブロック 設置 状 況： <u>応急復旧完了 (7/8)</u>		

	概要	被災状況	応急対応状況
6	路線名：砂防指定地内河川東川 市町名：竹原市福田町 対応：大型土のう設置 状況：応急対応中		
7	路線名：二級河川賀茂川水系 田万里川 市町名：竹原市田万里町 対応：大型土のう設置 状況： <u>応急復旧完了 (7/15)</u>		
8	路線名：主要地方道 三原竹原線 市町名：三原市小泉町 規制理由：土砂流出 対応：土砂撤去 状況： <u>全面通行止め解除</u> 7/ 8 9:00 全面通行止め 7/10 17:00 規制解除		
9	路線名：一般県道 向島循環線 市町名：尾道市向島町 規制理由：土砂流出 対応：土砂撤去 状況： <u>全面通行止め解除</u> 7/ 8 9:10 全面通行止め 7/ 8 16:40 規制解除		
10	路線名：一般国道 432号 市町名：竹原市下野町 規制理由：道路損壊 対応：大型土のう設置 状況： <u>片側交互通行解除</u> 7/ 9 19:00 片側交互通行 7/14 16:00 規制解除		

	概要	被災状況	応急対応状況
11	<p>路線名：一般県道 豊島線</p> <p>市町名：呉市豊浜町</p> <p>規制理由：土砂崩れ</p> <p>対応：伐採， 方塊ブロック設置</p> <p>状況：<u>片側交互通行</u></p> <p>7/12 16:30 全面通行止め</p> <p>7/13 11:30 片側交互通行</p>		

令和3年7月7日からの大雨による被害状況等について

令和3年7月19日
広島県災害対策本部

1 気象概況等

(1) 累積雨量上位点 (7月7日5時～7月13日9時)

順位	市町	観測局名	累加雨量〔mm〕
1	廿日市市	矢草南	452.0
2	庄原市	古頃	409.0
3	廿日市市	矢草(国)	406.0
4	庄原市	高暮	396.0
5	三次市	櫃田	376.0

(2) 時間雨量上位地点

順位	市町	観測局名	時間雨量〔mm/h〕	観測日時
1	三原市	三原支所	71.0	2021年7月8日7:00
2	三原市	西野	68.0	2021年7月8日7:00
3	廿日市市	矢草南	67.0	2021年7月8日7:00
3	庄原市	高暮	67.0	2021年7月12日10:00
3	尾道市	有井	67.0	2021年7月8日7:00

2 県の災害対応の体制

7月 7日	8時41分	注意体制
7月 8日	0時20分	警戒体制
7月 8日	5時40分	非常体制 (災害対策本部設置)
7月 8日	8時00分	第1回本部員会議
7月 8日	17時15分	第2回本部員会議
7月12日	13時45分	第3回本部員会議
7月13日	9時30分	災害対策本部廃止

3 避難の状況

(1) 避難指示等の発令状況

区分	市町
緊急安全確保	三原市 (沼田東地区, 明神地区, 小泉地区)
避難指示	広島市, 呉市, 竹原市, 三原市, 尾道市, 福山市, 府中市, 三次市, 庄原市, 大竹市, 東広島市, 廿日市市, 府中町, 海田町, 熊野町, 坂町
高齢者等避難	広島市, 呉市, 府中市, 海田町, 安芸太田町

(2) 避難者数 (最大)

1,439人 (7月8日15時現在)

4 被害等の状況

(1) 人的被害

なし

(2) 住家被害

(単位：棟)

市町名	全壊	半壊	一部損壊	床上浸水	床下浸水	備考
広島市				8	4	
竹原市				51	122	床上床下浸水あわせて 300棟程度あり
三原市			3	2	37	
尾道市				24	216	
福山市				1	31	
庄原市					23	
大竹市					1	
東広島市				8	93	
廿日市市					54	
府中町					2	
海田町				8	6	
熊野町					9	
坂町					16	
計			3	102	614	

※その他確認中

(3) 土砂災害（7月7日～7月13日）

市町名	件数	被害状況	
		人的被害	家屋被害
広島市	2件	—	—
三原市	5件	—	一部損壊2件
尾道市	1件	—	—
東広島市	1件	—	—
坂町	1件	—	—
合計	10件		

(4) 浸水災害（7月7日～7月13日）

市町名	浸水被害状況等
竹原市	本川（本町）：床上浸水46戸，床下浸水122戸
三原市	天井川（沼田東町）：田畑浸水 天井川（明神5丁目）：床上浸水2戸，床下浸水2戸
庄原市	神野瀬川（高野町）：主要地方道三次高野線浸水， 一般県道下門田泉吉田線浸水，田畑浸水
東広島市	入野川（高屋町）：田畑浸水 黒瀬川（黒瀬町）：詳細調査中 三津大川（安芸津町）：床上浸水5戸，床下浸水47戸
海田町	尾崎川：道路浸水

(5) 農林水産関係の被害状況

ア 農業関係

区分	小区分	被害面積 箇所数等	被害金額 (千円)	被害態様	被害市町
農業	農地	150 箇所 23.49ha (調査中)	295,500 (調査中)	農地法面崩壊等	7市4町 竹原市, 三原市, 尾道市, 三次市, 庄原市, 東広島市, 廿日市市, 安芸太田町, 北広島町, 世羅町, 神石高原町
	農業用施設	162 箇所 (調査中)	655,500 (調査中)	ため池, 頭首工, 水路, 道路等 一部損壊	8市1町 呉市, 竹原市, 三原市, 尾道市, 府中市, 三次市, 庄原市, 東広島市, 神石高原町
	農作物	調査中	調査中	りんご, トマト, ぶど う, 水稲, トウモロコ シ, ほうれんそう, ア スパラガス, 大葉等 冠水・土砂流入	7市1町 竹原市, 三原市, 尾道市, 三次市, 庄原市, 東広島市, 安芸高田市, 世羅町
	園芸施設等	5 箇所 (調査中)	調査中	ハウス, 加工施設, 空 調設備, 養液タンク等 被害	3市 庄原市, 東広島市, 安芸高田市
農業 計		調査中	調査中		

イ 林業関係

区分	小区分	被害面積 箇所数等	被害金額 (千円)	被害態様	被害市町
林業	林道	39 箇所 (調査中)	141,000 (調査中)	法面崩壊, 路体崩壊	7市2町 竹原市, 三原市, 尾道市, 三次市, 庄原市, 東広島市, 廿日市市, 安芸太田町, 神石高原町
	山地・治山 施設	20 箇所 (調査中)	384,000 (調査中)	山腹崩壊, 土砂流出	5市 竹原市, 三原市, 尾道市, 府中市, 庄原市
林業 計		59 箇所 (調査中)	525,000 (調査中)		

ウ 水産業関係

区分	小区分	被害面積 箇所数等	被害金額 (千円)	被害態様	被害市町
水産業	水産関係 施設	1 箇所 (調査中)	1,000 (調査中)	アサリ養殖場土砂 流入	1市 廿日市市
水産業 計		1 箇所 (調査中)	1,000 (調査中)		

※ 7月15日17時時点で把握できた情報のみ計上しており、被害額等、詳細について、引き続き調査を行う。