

2015年基準

消費者物価指数

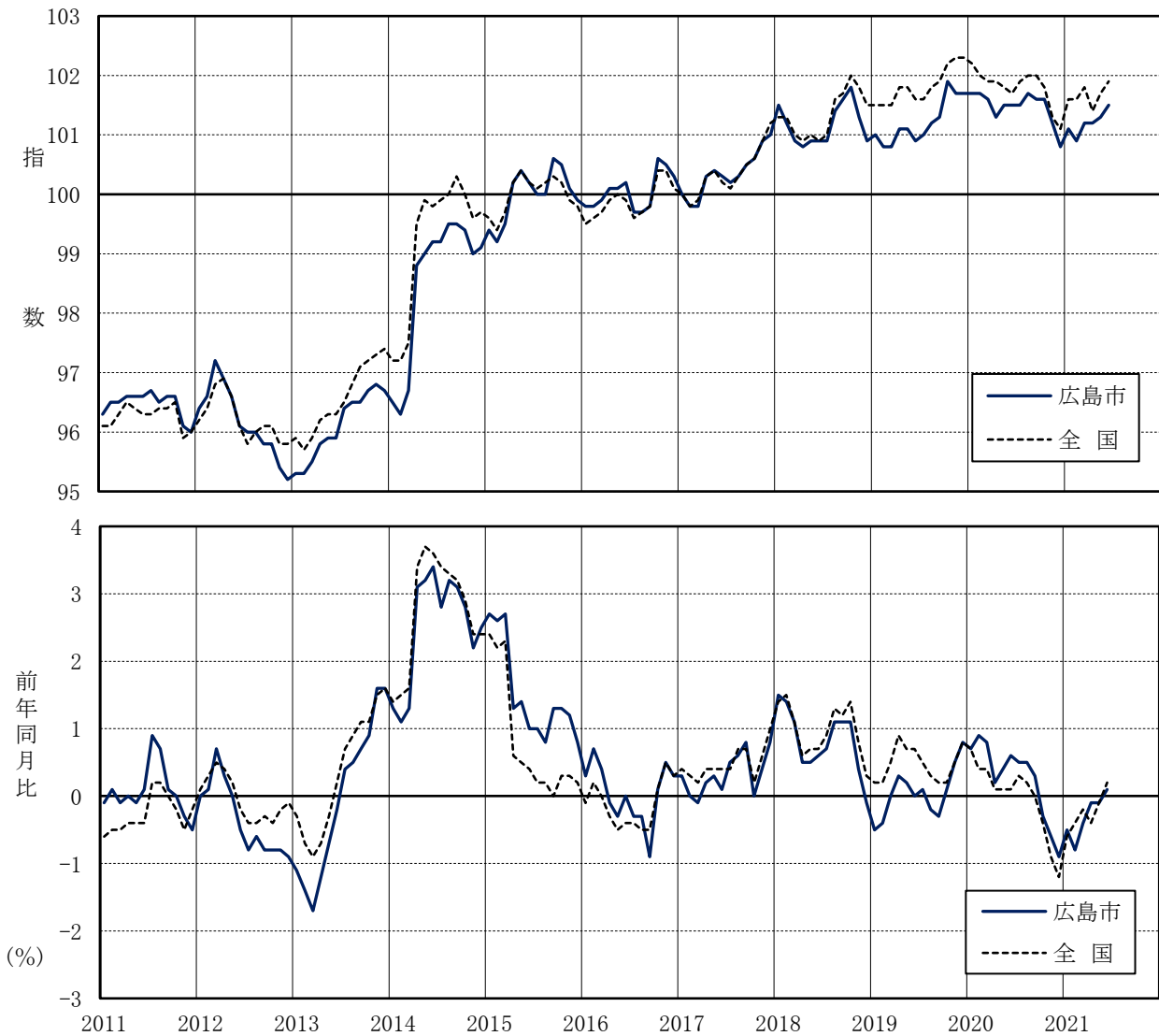
(小売物価統計調査結果)

2021年(令和3年)6月分

広島市 総合指数	101.5	(2015年=100)
前年同月比	0.1 %	前月比 0.2 %

図1 総合指数, 前年同月比

2011.1~2021.6



【広島市の消費者物価指数】 2021年6月 (2015年=100)

1 概況

	指数	前年同月比 (%)	ポイント	前月比 (%)	ポイント
総合指数	101.5	0.1	9か月ぶりの上昇	0.2	4か月連続の上昇
生鮮食品を除く総合指数	101.3	0.0	前年と同水準	0.0	前年と同水準
生鮮食品及びエネルギーを除く総合指数	101.1	▲0.4	2か月連続の下落	▲0.2	3か月連続の下落

図2 総合指数, 前年同月比の推移

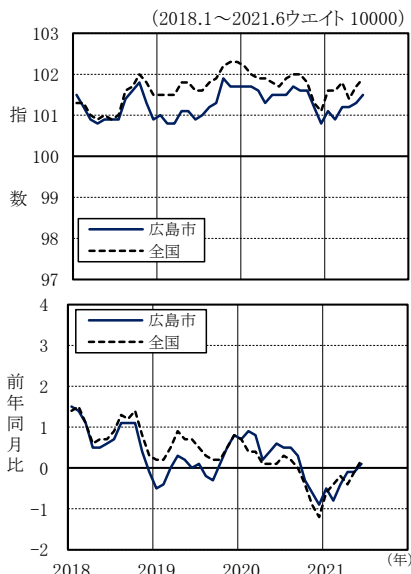


図3 生鮮食品を除く総合指数, 前年同月比の推移

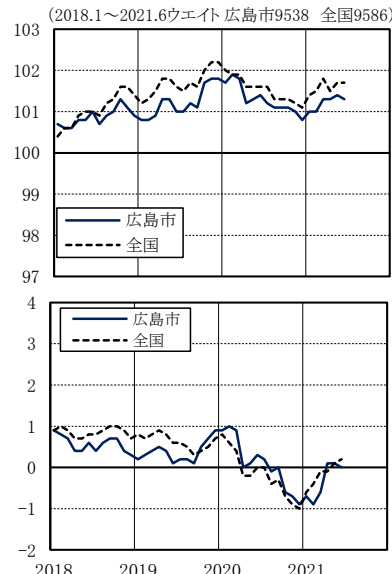
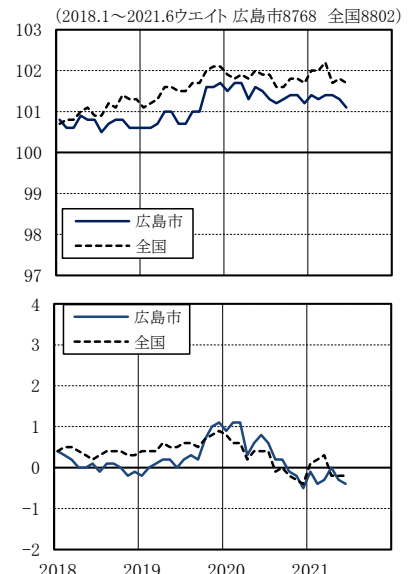


図4 生鮮食品及びエネルギーを除く総合指数, 前年同月比の推移



(注)前年同月比は各基準年の公表値による。グラフの右上数値は、2015年基準指数のウエイト

2 前年同月との比較

～食料は上昇 交通・通信は下落～

表1 10大費目指数, 前年同月比, 寄与度

原数値	総合	食料	生鮮食品	生鮮食品を除く食料	住居	光熱・水道	家具・家事用品	被服及び履物	保健医療	交通・通信	教育	教養娯楽	諸雑費	エネルギー
指数	101.5	105.6	105.5	105.6	101.1	100.6	93.5	106.0	103.3	94.8	94.9	103.5	99.7	103.9
前年同月比 (%)	0.1	0.7	2.0	0.4	0.1	▲0.7	▲0.2	▲0.1	▲0.4	▲2.3	0.4	1.3	1.7	4.3
寄与度	0.1	0.20	0.10	0.11	0.01	▲0.06	▲0.01	0.00	▲0.02	▲0.29	0.01	0.13	0.11	0.32

(注1) 寄与度は、物価全体(総合)の上昇(下落)に、各費目がどれだけ影響したかを示したものです。

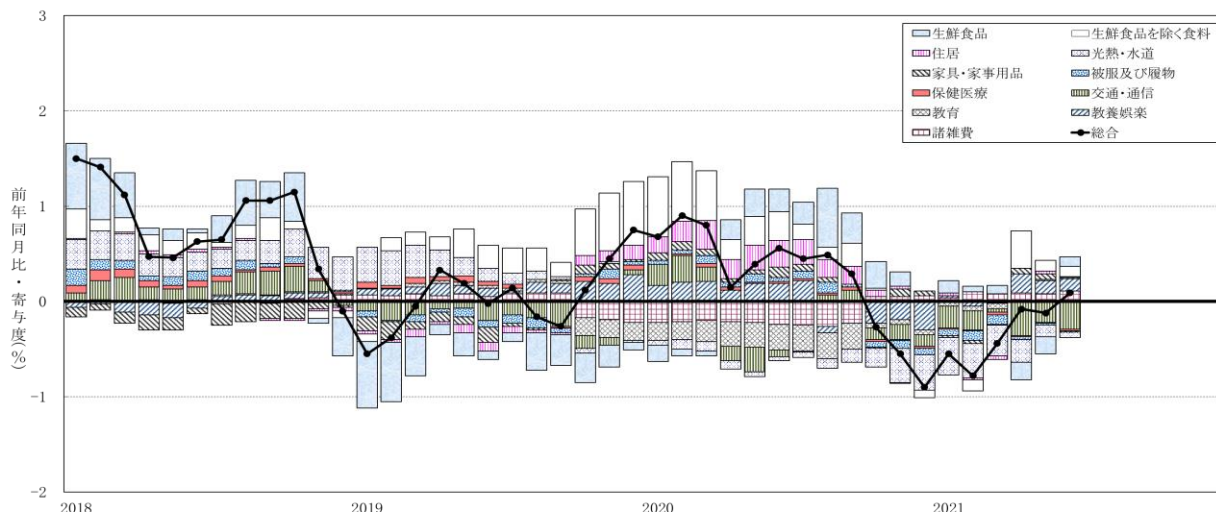
本来、寄与度の合計は、総合指数の前(年同)月に対する変化率となるが、四捨五入の関係で一致しない場合がある。

(注2) エネルギーは、光熱・水道のうち電気代、都市ガス代、プロパンガス、灯油と交通・通信のうちガソリン。

表2 総合指数の前年同月比に寄与した主な内訳

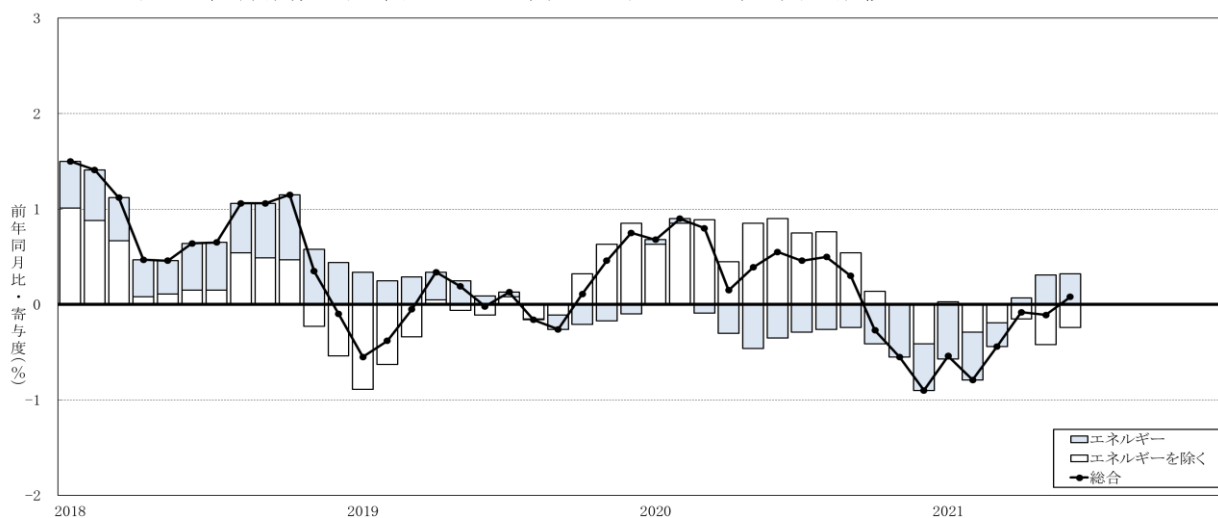
上 昇		下 落	
中分類 (主な品目)	寄与度	中分類 (主な品目)	寄与度
自動車等関係費(ガソリン 等)	0.34	通信(通信料(携帯電話) 等)	▲0.63
野菜・海藻(トマト 等)	0.18	果物(りんご(ふじ又はつがる) 等)	▲0.10
教養娯楽サービス(講習料(ダンス) 等)	0.12	家賃(持家の帰属家賃 等)	▲0.08
設備修繕・維持(火災・地震保険料 等)	0.09	電気代(電気代)	▲0.05
たばこ(たばこ(国産品) 等)	0.05	穀類(カレーパン 等)	▲0.04

図5 総合指数の前年同月比に対する10大費目別寄与度の推移 2018.1～2021.6



(注) 前年同月比、寄与度は、各基準年の公表値による(2015.12以前は2010年基準、2016.1以降は2015年基準)。

図6 総合指数の前年同月比に対するエネルギー寄与度の推移 2018.1～2021.6



(注) エネルギーは、光熱・水道のうち電気代、都市ガス代、プロパンガス、灯油と交通・通信のうちガソリン。

3 前月との比較 ～食料は上昇 家具・家事用品は下落～

表3 10大費目指数の前月比、寄与度

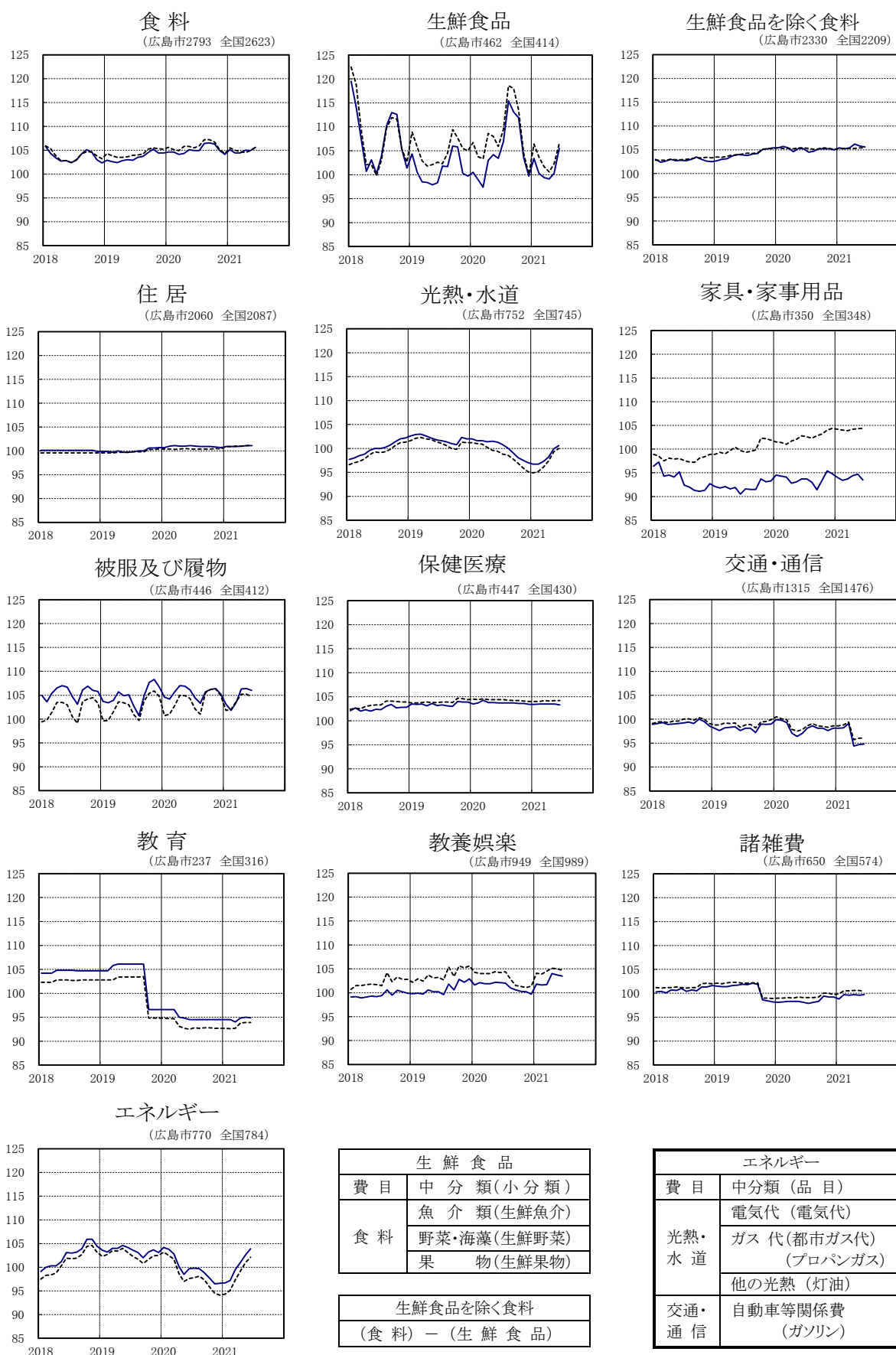
原数値	総合	食料		住居	光熱・水道	家具・家事用品	被服及び履物	保健医療	交通・通信	教育	教養娯楽	諸雑費	エネルギー	
		生鮮食品	生鮮食品を除く食料											
前月比(%)	0.2	0.7	5.2	▲0.1	0.0	0.7	▲1.3	▲0.4	▲0.2	0.1	▲0.1	▲0.2	0.2	1.3
寄与度	0.2	0.20	0.24	▲0.03	0.01	0.05	▲0.04	▲0.02	▲0.01	0.01	0.00	▲0.01	0.01	0.10

表4 総合指数の前月比に寄与した主な内訳

上昇		下落	
中分類(主な品目)	寄与度	中分類(主な品目)	寄与度
野菜・海藻	0.17	家庭用耐久財(電気冷蔵庫等)	▲0.04
果物	0.07	肉類(鶏肉等)	▲0.03
自動車等関係費(ガソリン等)	0.05	飲料(野菜ジュース等)	▲0.02
電気代(電気代)	0.04	交通(鉄道運賃(JR)等)	▲0.02
穀類(カレーパン等)	0.03	通信(携帯電話機等)	▲0.02

図7 10大費目指数の推移 2015年=100, 2018.1~2021.6

※グラフの右上の数値は、2015年基準指数のウェイト 広島市 — 全国 - - - -



[参考] 【福山市の消費者物価指数】 2021年6月 (2015年=100)

1 概況

	指数	前年同月比 (%)	ポイント	前月比 (%)	ポイント
総合指数	101.7	0.2	9か月ぶりの上昇	0.3	2か月連続の上昇
生鮮食品を除く総合指数	101.6	0.2	2か月連続の上昇	0.0	前月と同水準
生鮮食品及びエネルギーを除く総合指数	101.2	▲0.4	9か月連続の下落	▲0.2	2か月ぶりの下落

2 前年同月との比較, 前月との比較

～前年同月比は食料が上昇 交通・通信が下落

前月比は食料が上昇 家具・家事用品が下落～

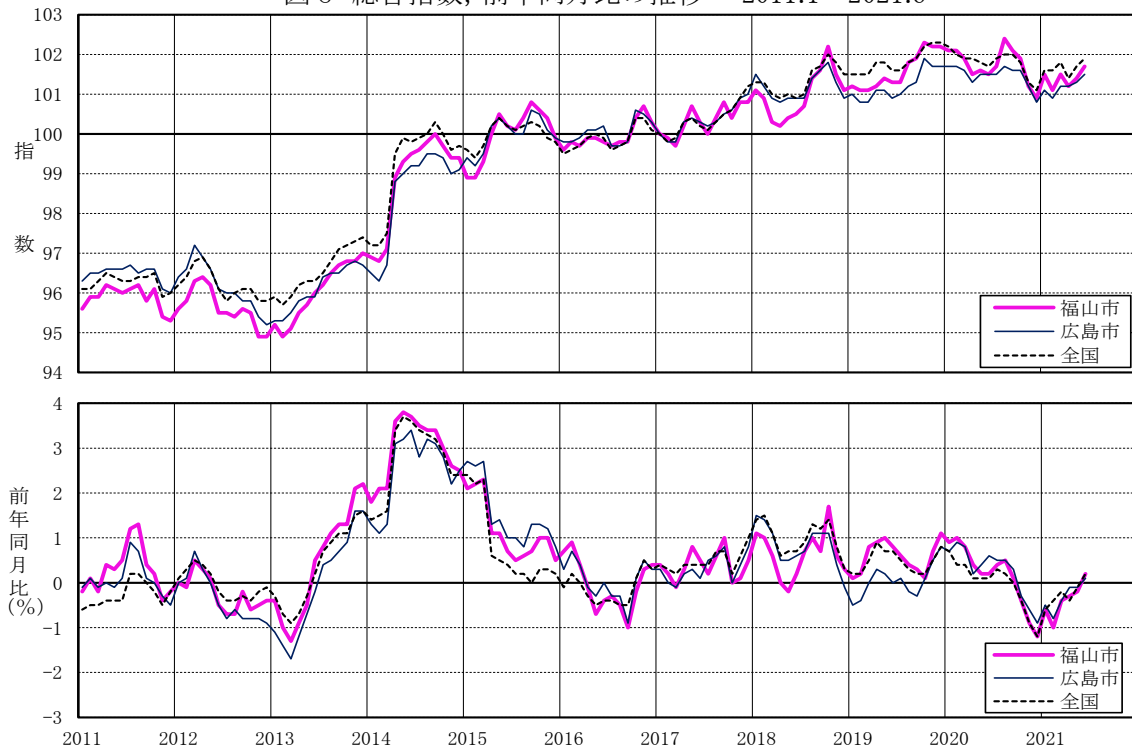
表5 10大費目指数, 前年同月比, 前月比, 寄与度

原数値	総合	食料	住居	光熱・水道	家具・家事用品	被服及び履物	保健医療	交通・通信	教育	教養娯楽	諸雑費
ウェイト	10000	2787	1890	724	388	406	431	1508	282	946	637
指数	101.7	105.5	99.5	103.5	96.1	110.2	103.6	94.9	94.7	105.4	99.1
前年同月比 (%)	0.2	0.5	0.1	0.1	0.2	1.0	▲0.9	▲1.4	0.5	0.8	1.4
寄与度	0.2	0.14	0.02	0.01	0.01	0.04	▲0.04	▲0.20	0.01	0.08	0.09
前月比 (%)	0.3	0.8	0.1	0.7	▲1.7	▲0.2	▲0.5	0.4	0.9	▲0.2	0.2
寄与度	0.3	0.22	0.01	0.05	▲0.06	▲0.01	▲0.02	0.06	0.02	▲0.02	0.01

(注) 寄与度は、物価全体(総合)の上昇(下落)に、各費目がどれだけ影響したかを示したもの。

本来、寄与度の合計は、総合指数の前(年同)月に対する変化率となるが、四捨五入の関係で一致しない場合がある。

図8 総合指数, 前年同月比の推移 2011.1～2021.6



(注) 前年同月比は各基準年の公表値による。

第1-1表 10大費目指数

年月	総合			生鮮食品を除く総合			生鮮食品及びエネルギーを除く総合			食料(酒類を除く)及びエネルギーを除く総合		
	指数	前月比 (%)	前年(同月)比 (%)	指数	前月比 (%)	前年(同月)比 (%)	指数	前月比 (%)	前年(同月)比 (%)	指数	前月比 (%)	前年(同月)比 (%)
2018年 平均	101.2	-	0.8	100.9	-	0.6	100.7	-	0.1	100.0	-	▲ 0.1
2019年	101.2	-	0.1	101.2	-	0.4	101.0	-	0.3	100.0	-	0.0
2020年	101.5	-	0.2	101.3	-	0.1	101.4	-	0.4	100.2	-	0.2
2021年												
2018年 1月	101.5	0.5	1.5	100.7	0.1	0.9	100.8	0.0	0.4	100.1	0.0	0.1
2	101.2	▲ 0.3	1.4	100.6	▲ 0.1	0.8	100.6	▲ 0.2	0.3	100.1	0.0	0.3
3	100.9	▲ 0.3	1.1	100.6	0.0	0.7	100.6	0.0	0.2	100.0	▲ 0.1	0.1
4	100.8	▲ 0.1	0.5	100.8	0.3	0.4	100.9	0.3	0.0	100.2	0.2	▲ 0.2
5	100.9	0.1	0.5	100.8	0.0	0.4	100.8	▲ 0.1	0.0	100.2	0.0	▲ 0.2
6	100.9	0.0	0.6	101.0	0.2	0.6	100.8	0.0	0.1	100.1	0.0	▲ 0.1
7	100.9	▲ 0.1	0.7	100.7	▲ 0.2	0.4	100.5	▲ 0.3	▲ 0.1	99.8	▲ 0.3	▲ 0.3
8	101.4	0.5	1.1	100.9	0.2	0.6	100.7	0.2	0.1	100.0	0.2	▲ 0.1
9	101.6	0.2	1.1	101.0	0.1	0.7	100.8	0.1	0.1	99.9	▲ 0.1	▲ 0.2
10	101.8	0.2	1.1	101.3	0.2	0.7	100.8	0.1	0.0	100.1	0.2	▲ 0.3
11	101.3	▲ 0.5	0.4	101.1	▲ 0.2	0.4	100.6	▲ 0.2	▲ 0.2	100.0	▲ 0.1	▲ 0.2
12	100.9	▲ 0.3	▲ 0.1	100.9	▲ 0.1	0.3	100.6	0.0	▲ 0.1	100.0	0.0	▲ 0.2
2019年 1月	101.0	0.0	▲ 0.5	100.8	▲ 0.1	0.2	100.6	0.0	▲ 0.2	99.9	▲ 0.1	▲ 0.2
2	100.8	▲ 0.2	▲ 0.4	100.8	0.0	0.3	100.6	0.1	0.0	99.8	▲ 0.1	▲ 0.3
3	100.8	0.0	0.0	100.9	0.1	0.4	100.7	0.0	0.1	99.8	0.0	▲ 0.2
4	101.1	0.3	0.3	101.3	0.3	0.5	101.0	0.3	0.2	100.1	0.3	0.0
5	101.1	0.0	0.2	101.3	0.0	0.4	101.0	▲ 0.1	0.2	99.9	▲ 0.2	▲ 0.2
6	100.9	▲ 0.2	0.0	101.0	▲ 0.2	0.1	100.7	▲ 0.2	0.0	99.7	▲ 0.3	▲ 0.5
7	101.0	0.1	0.1	101.0	▲ 0.1	0.2	100.7	0.0	0.2	99.7	0.0	▲ 0.2
8	101.2	0.2	▲ 0.2	101.2	0.2	0.2	101.0	0.3	0.3	99.9	0.3	▲ 0.1
9	101.3	0.1	▲ 0.3	101.1	▲ 0.1	0.1	101.0	0.0	0.2	99.9	0.0	0.0
10	101.9	0.6	0.1	101.7	0.6	0.5	101.6	0.6	0.7	100.4	0.5	0.3
11	101.7	▲ 0.2	0.5	101.8	0.1	0.7	101.6	0.0	1.0	100.4	0.0	0.5
12	101.7	0.0	0.8	101.8	0.0	0.9	101.7	0.1	1.1	100.5	0.0	0.5
2020年 1月	101.7	0.0	0.7	101.7	▲ 0.1	0.9	101.5	▲ 0.2	0.9	100.2	▲ 0.2	0.3
2	101.7	0.1	0.9	101.9	0.1	1.0	101.7	0.2	1.1	100.3	0.1	0.5
3	101.6	▲ 0.1	0.8	101.8	0.0	0.9	101.7	0.0	1.1	100.5	0.2	0.7
4	101.3	▲ 0.3	0.2	101.2	▲ 0.6	0.0	101.3	▲ 0.4	0.3	100.2	▲ 0.3	0.1
5	101.5	0.2	0.4	101.3	0.1	0.1	101.6	0.3	0.6	100.3	0.1	0.4
6	101.5	0.0	0.6	101.4	0.0	0.3	101.5	▲ 0.1	0.8	100.3	▲ 0.1	0.6
7	101.5	0.0	0.5	101.2	▲ 0.2	0.2	101.3	▲ 0.2	0.6	100.2	0.0	0.6
8	101.7	0.3	0.5	101.1	▲ 0.1	▲ 0.1	101.2	▲ 0.1	0.2	100.0	▲ 0.2	0.0
9	101.6	▲ 0.1	0.3	101.1	0.0	0.0	101.3	0.1	0.2	99.9	▲ 0.1	0.0
10	101.6	0.0	▲ 0.3	101.1	0.1	▲ 0.6	101.4	0.2	▲ 0.1	100.2	0.3	▲ 0.3
11	101.2	▲ 0.5	▲ 0.6	101.0	▲ 0.1	▲ 0.7	101.4	0.0	▲ 0.2	100.2	0.0	▲ 0.3
12	100.8	▲ 0.4	▲ 0.9	100.8	▲ 0.2	▲ 0.9	101.2	▲ 0.2	▲ 0.5	99.9	▲ 0.2	▲ 0.5
2021年 1月	101.1	0.4	▲ 0.5	101.0	0.2	▲ 0.7	101.4	0.2	▲ 0.1	100.1	0.1	▲ 0.2
2	100.9	▲ 0.2	▲ 0.8	101.0	▲ 0.1	▲ 0.9	101.3	▲ 0.1	▲ 0.4	100.0	0.0	▲ 0.3
3	101.2	0.2	▲ 0.4	101.3	0.3	▲ 0.6	101.4	0.1	▲ 0.3	100.1	0.1	▲ 0.4
4	101.2	0.1	▲ 0.1	101.3	0.1	0.1	101.4	▲ 0.1	0.0	99.7	▲ 0.4	▲ 0.5
5	101.3	0.1	▲ 0.1	101.4	0.1	0.1	101.3	▲ 0.1	▲ 0.3	99.8	0.1	▲ 0.5
6	101.5	0.2	0.1	101.3	0.0	0.0	101.1	▲ 0.2	▲ 0.4	99.6	▲ 0.2	▲ 0.6
7												
8												
9												
10												
11												
12												

(注1)前年(同月)比は各基準年の公表値による。

(注2)生鮮食品…生鮮魚介, 生鮮野菜, 生鮮果物

(広島市)

2015年=100

食料	生鮮食品	生鮮食品を除く食料	住居	光熱・水道	家具・家事用品	被服及び履物	保健医療	交通・通信	教育	教養娯楽	諸雑費	エネルギー
103.6	107.6	102.8	100.1	99.9	93.6	105.6	102.6	99.2	104.6	99.6	100.7	102.5
103.5	101.1	104.0	100.0	102.0	92.0	104.8	103.5	98.2	103.5	100.9	100.9	103.5
105.1	104.8	105.1	100.9	100.2	93.7	105.5	103.7	98.2	95.1	101.3	98.4	99.9
105.8	119.5	103.0	100.1	97.7	96.4	105.0	102.1	98.9	104.2	99.1	100.3	99.1
104.3	114.1	102.4	100.1	98.0	97.3	103.6	102.7	99.1	104.2	99.2	100.4	100.0
103.4	107.5	102.6	100.1	98.5	94.3	105.4	102.0	99.3	104.2	98.9	100.1	100.3
102.7	100.7	103.0	100.1	98.8	94.5	106.5	102.3	98.9	104.8	99.1	100.7	100.3
102.8	103.1	102.7	100.1	99.6	94.1	107.0	102.0	99.0	104.8	99.3	100.6	101.2
102.4	100.2	102.8	100.1	100.0	95.2	106.7	102.4	99.1	104.8	99.2	101.0	103.1
102.9	103.9	102.7	100.1	100.0	92.4	104.7	102.3	99.2	104.8	99.4	100.4	103.0
104.2	110.3	103.0	100.1	100.2	92.0	103.1	103.0	99.4	104.7	100.6	100.7	103.2
105.1	113.0	103.5	100.1	100.7	91.3	106.1	103.4	99.1	104.7	99.5	100.5	103.9
104.6	112.6	103.0	100.1	101.4	91.1	106.9	102.7	100.0	104.7	100.5	101.3	105.9
103.0	105.3	102.6	100.1	102.0	91.3	106.0	102.8	99.5	104.7	100.2	101.3	105.9
102.3	101.4	102.5	99.9	102.2	92.7	105.8	102.8	98.6	104.7	99.9	101.6	104.4
102.9	104.3	102.7	99.9	102.6	92.1	103.7	103.5	98.1	104.7	99.8	101.5	103.6
102.6	100.5	103.0	99.9	102.9	91.8	103.4	103.4	97.6	104.7	99.9	101.4	103.2
102.4	98.5	103.1	99.7	103.0	92.1	103.9	103.5	98.2	105.8	99.7	101.4	104.0
102.8	98.4	103.7	100.0	102.6	91.6	105.7	103.1	98.3	106.1	100.6	101.6	104.0
103.0	97.9	104.0	99.7	102.2	91.9	104.9	103.6	98.4	106.1	100.2	101.7	104.6
102.9	98.3	103.9	99.7	101.8	90.5	105.1	103.2	97.6	106.1	100.2	101.9	104.2
103.5	101.8	103.8	99.8	101.6	91.6	102.7	103.3	98.1	106.1	99.6	101.8	103.6
103.7	101.7	104.1	100.0	101.4	91.5	100.7	103.1	98.1	106.1	101.8	102.1	103.1
104.5	106.0	104.2	100.0	101.0	91.5	104.9	103.0	97.2	106.1	100.6	101.9	102.0
105.2	105.8	105.1	100.6	100.8	93.7	107.7	104.0	99.0	96.6	102.8	98.6	103.2
104.4	100.3	105.2	100.6	102.3	93.1	108.3	103.9	98.9	96.6	102.2	98.4	103.7
104.4	99.7	105.4	100.7	102.0	93.3	106.7	103.9	99.0	96.6	102.9	98.2	103.1
104.6	100.5	105.4	100.7	102.0	94.5	104.6	103.5	99.9	96.6	101.6	98.1	104.2
104.6	99.0	105.7	101.0	101.6	94.3	104.2	103.7	99.8	96.6	102.1	98.2	103.8
104.1	97.4	105.4	101.1	101.6	94.1	105.7	104.3	99.3	96.6	101.9	98.3	102.8
104.3	103.0	104.6	101.0	101.4	92.8	107.0	103.8	97.1	95.0	101.9	98.3	100.1
105.1	104.2	105.3	101.0	101.5	93.1	106.9	103.8	96.4	94.8	102.2	98.3	98.5
104.9	103.4	105.2	101.1	101.3	93.7	106.1	103.7	97.0	94.5	102.1	98.1	99.7
104.9	106.9	104.5	101.0	100.8	93.7	104.4	103.7	98.1	94.5	102.0	97.9	99.8
106.4	115.4	104.7	100.9	100.1	93.0	103.3	103.7	98.6	94.5	101.0	98.1	99.7
106.5	113.1	105.2	100.9	99.1	91.4	105.7	103.7	98.1	94.5	100.6	98.3	98.8
106.3	111.9	105.2	100.9	98.1	93.4	106.2	103.6	98.1	94.5	100.3	99.4	97.7
104.9	103.5	105.2	100.8	97.5	95.4	106.4	103.6	97.6	94.5	100.2	99.2	96.5
104.1	99.7	105.0	100.7	97.0	94.8	105.2	103.4	98.1	94.5	99.7	99.2	96.6
105.1	103.4	105.4	100.9	96.7	94.0	103.1	103.4	98.1	94.5	101.8	98.8	96.7
104.4	100.3	105.2	100.9	96.7	93.4	101.8	103.5	98.2	94.5	101.6	99.7	97.2
104.4	99.4	105.4	100.9	97.3	93.7	103.5	103.5	99.1	94.0	101.7	99.6	99.5
105.0	99.1	106.2	101.0	98.2	94.4	106.3	103.5	94.4	94.8	104.0	99.7	101.0
104.9	100.3	105.8	101.1	99.9	94.7	106.4	103.5	94.7	95.0	103.7	99.6	102.6
105.6	105.5	105.6	101.1	100.6	93.5	106.0	103.3	94.8	94.9	103.5	99.7	103.9

(注3) エネルギー…電気代, 都市ガス代, プロパンガス, 灯油, ガソリン

第1-2表 10大費目指数

年 月	総 合			生鮮食品を除く総合			生 鮮 食 品 及 び エネルギーを除く総合			食料(酒類を除く)及び エネルギーを除く総合		
	指数	前月比 (%)	前年(同月)比 (%)	指数	前月比 (%)	前年(同月)比 (%)	指数	前月比 (%)	前年(同月)比 (%)	指数	前月比 (%)	前年(同月)比 (%)
2018年 平均	101.3	-	1.0	101.0	-	0.9	101.0	-	0.4	100.4	-	0.1
2019年	101.8	-	0.5	101.7	-	0.6	101.6	-	0.6	100.8	-	0.4
2020年	101.8	-	0.0	101.5	-	▲0.2	101.8	-	0.2	100.7	-	▲0.1
2021年												
2018年 1月	101.3	0.1	1.4	100.4	▲0.2	0.9	100.7	▲0.3	0.4	100.0	▲0.4	0.1
2	101.3	0.0	1.5	100.6	0.1	1.0	100.8	0.1	0.5	100.2	0.1	0.3
3	101.0	▲0.3	1.1	100.6	0.1	0.9	100.8	0.1	0.5	100.2	0.1	0.3
4	100.9	▲0.1	0.6	100.9	0.2	0.7	101.0	0.2	0.4	100.5	0.2	0.1
5	101.0	0.1	0.7	101.0	0.1	0.7	101.1	0.0	0.3	100.5	0.0	0.1
6	100.9	▲0.1	0.7	101.0	0.0	0.8	100.9	▲0.2	0.2	100.3	▲0.2	0.0
7	101.0	0.1	0.9	100.9	▲0.1	0.8	100.9	0.0	0.3	100.2	▲0.1	0.0
8	101.6	0.5	1.3	101.2	0.3	0.9	101.2	0.3	0.4	100.6	0.4	0.2
9	101.7	0.1	1.2	101.3	0.0	1.0	101.1	0.0	0.4	100.5	▲0.1	0.1
10	102.0	0.3	1.4	101.6	0.3	1.0	101.4	0.2	0.4	100.7	0.3	0.2
11	101.8	▲0.3	0.8	101.6	0.0	0.9	101.3	0.0	0.3	100.7	▲0.1	0.1
12	101.5	▲0.3	0.3	101.4	▲0.2	0.7	101.3	▲0.1	0.3	100.6	▲0.1	0.1
2019年 1月	101.5	0.1	0.2	101.2	▲0.2	0.8	101.1	▲0.2	0.4	100.4	▲0.2	0.3
2	101.5	0.0	0.2	101.3	0.1	0.7	101.2	0.1	0.4	100.5	0.1	0.3
3	101.5	0.0	0.5	101.5	0.1	0.8	101.3	0.1	0.4	100.5	0.1	0.3
4	101.8	0.3	0.9	101.8	0.3	0.9	101.6	0.3	0.6	100.9	0.4	0.5
5	101.8	0.0	0.7	101.8	0.0	0.8	101.6	▲0.1	0.5	100.8	▲0.1	0.3
6	101.6	▲0.1	0.7	101.6	▲0.2	0.6	101.5	▲0.1	0.5	100.6	▲0.2	0.3
7	101.6	▲0.1	0.5	101.5	▲0.1	0.6	101.5	0.0	0.6	100.5	0.0	0.4
8	101.8	0.3	0.3	101.7	0.2	0.5	101.7	0.3	0.6	100.9	0.4	0.4
9	101.9	0.1	0.2	101.6	▲0.1	0.3	101.7	▲0.1	0.5	100.8	▲0.1	0.3
10	102.2	0.3	0.2	102.0	0.4	0.4	102.0	0.4	0.7	101.1	0.3	0.3
11	102.3	0.1	0.5	102.2	0.2	0.5	102.1	0.1	0.8	101.1	0.1	0.5
12	102.3	0.0	0.8	102.2	0.0	0.7	102.1	0.0	0.9	101.2	0.0	0.5
2020年 1月	102.2	▲0.1	0.7	102.0	▲0.2	0.8	101.9	▲0.2	0.8	100.8	▲0.4	0.4
2	102.0	▲0.2	0.4	101.9	▲0.1	0.6	101.8	▲0.1	0.6	100.7	▲0.1	0.2
3	101.9	0.0	0.4	101.9	0.0	0.4	101.9	0.1	0.6	100.8	0.1	0.3
4	101.9	▲0.1	0.1	101.6	▲0.3	▲0.2	101.8	0.0	0.2	100.8	▲0.1	▲0.1
5	101.8	0.0	0.1	101.6	0.0	▲0.2	102.0	0.1	0.4	100.9	0.1	0.1
6	101.7	▲0.1	0.1	101.6	0.0	0.0	101.9	▲0.1	0.4	100.8	▲0.1	0.2
7	101.9	0.1	0.3	101.6	0.0	0.0	101.9	0.0	0.4	100.8	0.0	0.3
8	102.0	0.2	0.2	101.3	▲0.2	▲0.4	101.6	▲0.3	▲0.1	100.5	▲0.3	▲0.4
9	102.0	▲0.1	0.0	101.3	0.0	▲0.3	101.6	0.0	0.0	100.5	0.0	▲0.3
10	101.8	▲0.1	▲0.4	101.3	0.0	▲0.7	101.8	0.2	▲0.2	100.7	0.2	▲0.4
11	101.3	▲0.5	▲0.9	101.2	▲0.1	▲0.9	101.8	0.0	▲0.3	100.7	0.0	▲0.4
12	101.1	▲0.3	▲1.2	101.1	▲0.1	▲1.0	101.7	▲0.1	▲0.4	100.6	▲0.1	▲0.5
2021年 1月	101.6	0.5	▲0.6	101.4	0.3	▲0.6	102.0	0.3	0.1	101.0	0.3	0.2
2	101.6	0.0	▲0.4	101.5	0.1	▲0.4	102.0	0.0	0.2	101.0	0.0	0.3
3	101.8	0.2	▲0.2	101.8	0.3	▲0.1	102.2	0.2	0.3	101.2	0.2	0.4
4	101.4	▲0.3	▲0.4	101.5	▲0.3	▲0.1	101.7	▲0.5	▲0.2	100.5	▲0.6	▲0.2
5	101.7	0.3	▲0.1	101.7	0.2	0.1	101.8	0.1	▲0.2	100.6	0.1	▲0.3
6	101.9	0.2	0.2	101.7	0.0	0.2	101.7	▲0.1	▲0.2	100.5	▲0.1	▲0.3
7												
8												
9												
10												
11												
12												

(注1)前年(同月)比は各基準年の公表値による。

(注2)生鮮食品…生鮮魚介, 生鮮野菜, 生鮮果物

(全国)

2015年=100

食料	生鮮食品		住居	光熱・水道	家具・家事用品	被服及び履物	保健医療	交通・通信	教育	教養娯楽	諸雑費	エネルギー
	生鮮食品	生鮮食品を除く食料										
103.9	108.3	103.1	99.6	99.0	98.0	102.2	103.3	99.6	102.7	102.1	101.4	101.1
104.3	104.9	104.2	99.8	101.3	100.2	102.6	104.0	99.0	101.1	103.8	101.4	102.5
105.8	108.4	105.3	100.4	98.8	102.5	103.7	104.3	98.8	93.2	103.1	99.3	98.2
105.9	122.5	102.8	99.6	96.6	98.9	99.4	102.4	99.1	102.3	100.7	101.2	97.5
105.3	118.8	102.8	99.6	97.0	98.5	99.8	102.6	99.4	102.3	101.5	101.1	98.3
103.8	109.4	102.8	99.6	97.3	97.5	101.4	102.5	99.5	102.3	101.5	101.2	98.4
102.8	102.1	103.0	99.6	97.8	98.1	103.5	103.0	99.3	102.8	101.7	101.2	98.8
102.8	102.1	102.9	99.6	98.7	97.9	103.5	103.2	99.6	102.8	101.8	101.3	100.3
102.4	99.8	102.9	99.6	99.3	98.0	103.0	103.3	99.6	102.8	101.7	101.2	101.9
103.0	103.1	103.0	99.6	99.1	97.6	100.5	103.3	100.0	102.7	101.5	101.1	101.8
104.2	109.8	103.1	99.6	99.3	97.3	99.1	104.1	100.1	102.7	104.2	101.2	101.9
104.7	111.9	103.3	99.6	99.8	97.2	103.7	104.1	99.8	102.8	102.3	101.2	102.7
104.6	111.6	103.3	99.6	100.6	98.1	104.2	104.0	100.3	102.8	103.3	102.0	104.4
103.8	105.4	103.4	99.6	101.2	98.4	104.5	103.9	100.0	102.8	102.8	102.1	104.6
103.2	102.6	103.3	99.6	101.3	98.9	103.3	103.9	99.1	102.8	102.8	102.0	103.1
104.3	108.9	103.5	99.6	101.6	98.9	99.6	103.7	98.8	102.8	102.2	102.1	102.3
103.8	105.8	103.4	99.6	102.1	99.3	99.7	103.7	98.8	102.8	102.9	102.0	102.7
103.5	102.9	103.6	99.6	102.3	99.0	101.5	103.8	99.2	102.8	102.4	102.2	103.5
103.5	101.8	103.9	99.7	102.0	99.7	103.6	103.9	99.1	103.4	103.7	102.3	103.4
103.6	102.1	103.9	99.7	101.9	100.4	103.4	103.8	99.2	103.4	103.1	102.3	104.0
103.9	102.6	104.1	99.7	101.4	99.7	103.0	103.8	98.3	103.4	103.2	102.1	103.1
104.0	102.3	104.3	99.8	101.1	99.3	100.9	103.9	98.8	103.4	102.7	102.1	102.3
104.2	104.5	104.2	99.8	100.6	99.5	99.7	103.9	98.9	103.4	105.4	102.2	101.7
105.2	109.4	104.4	99.8	100.0	99.8	103.8	103.8	98.2	103.5	103.4	102.2	100.8
105.5	107.7	105.1	100.3	99.8	102.3	105.4	104.7	99.4	94.8	105.6	99.0	101.6
105.3	105.5	105.3	100.3	101.3	102.2	105.9	104.6	99.5	94.8	105.2	99.0	102.4
105.2	105.0	105.2	100.4	101.2	101.9	104.7	104.4	99.9	94.8	105.6	98.9	102.5
105.6	106.7	105.4	100.4	101.2	101.5	100.7	104.5	100.5	94.8	104.3	99.0	103.2
105.1	103.8	105.3	100.4	101.0	101.4	101.0	104.4	100.1	94.7	104.0	99.0	102.5
104.9	103.3	105.3	100.3	100.9	101.0	102.8	104.6	99.9	94.7	104.0	99.1	101.7
105.8	108.6	105.2	100.4	100.2	101.7	105.0	104.4	97.9	93.1	104.0	99.0	98.6
105.8	108.0	105.4	100.5	99.6	102.1	104.9	104.4	97.5	92.7	104.4	99.2	97.0
105.5	105.9	105.4	100.4	99.4	102.8	104.3	104.4	97.8	92.5	104.2	99.1	97.6
105.9	109.5	105.3	100.4	98.8	102.6	102.1	104.4	98.6	92.8	104.4	99.1	97.8
107.2	118.6	105.1	100.4	98.6	102.3	101.0	104.3	99.1	92.7	102.8	99.1	98.1
107.2	118.0	105.2	100.4	97.8	102.8	105.5	104.2	98.6	92.8	101.5	99.2	97.3
106.7	113.5	105.4	100.4	96.9	103.2	106.2	104.2	98.5	92.8	101.3	100.0	95.8
105.1	104.4	105.3	100.5	95.9	104.0	106.3	104.1	98.3	92.7	101.1	100.0	94.5
104.3	100.1	105.1	100.4	95.1	104.4	104.9	104.0	98.6	92.7	101.4	99.7	94.1
105.5	106.4	105.3	100.9	94.9	104.2	101.8	104.0	98.6	92.7	104.1	99.9	94.3
105.0	103.7	105.3	100.9	95.2	104.0	102.0	104.0	98.8	92.6	103.9	100.5	95.1
104.7	101.7	105.3	101.0	96.1	103.9	103.7	104.2	99.4	92.7	104.5	100.5	97.3
104.5	100.6	105.3	101.0	97.4	104.2	105.2	104.1	95.7	93.8	105.1	100.6	99.2
104.9	102.3	105.4	101.1	99.3	104.3	105.2	104.2	96.0	93.9	105.0	100.6	101.0
105.6	106.5	105.4	101.1	100.0	104.4	104.7	104.2	96.1	93.9	104.7	100.4	102.1

(注3) エネルギー…電気代, 都市ガス代, プロパンガス, 灯油, ガソリン

[参考] 第1-3表 10大費目指数

年 月	総 合			生鮮食品を除く総合			生 鮮 食 品 及 び エネルギーを除く総合			食料(酒類を除く)及び エネルギーを除く総合		
	指数	前月比 (%)	前年(同月)比 (%)	指数	前月比 (%)	前年(同月)比 (%)	指数	前月比 (%)	前年(同月)比 (%)	指数	前月比 (%)	前年(同月)比 (%)
2018年 平均	101.0	-	0.6	100.8	-	0.6	100.4	-	▲ 0.1	99.9	-	▲ 0.2
2019年	101.6	-	0.6	101.7	-	0.9	101.3	-	0.9	100.3	-	0.5
2020年	101.7	-	0.2	101.6	-	▲ 0.1	101.6	-	0.3	100.1	-	▲ 0.2
2021年												
2018年 1月	101.1	0.3	1.1	100.4	▲ 0.1	0.9	100.3	▲ 0.2	0.3	99.7	▲ 0.3	▲ 0.2
2	100.9	▲ 0.2	1.0	100.3	▲ 0.1	0.7	100.1	▲ 0.2	0.1	99.8	0.0	0.0
3	100.3	▲ 0.6	0.6	100.2	▲ 0.1	0.6	100.0	▲ 0.1	0.1	99.7	▲ 0.1	0.1
4	100.2	▲ 0.1	0.0	100.4	0.2	0.3	100.3	0.3	▲ 0.1	99.8	0.1	▲ 0.3
5	100.4	0.2	▲ 0.2	100.6	0.2	0.1	100.3	0.0	▲ 0.5	99.9	0.1	▲ 0.4
6	100.5	0.0	0.2	100.7	0.1	0.4	100.2	▲ 0.1	▲ 0.3	99.7	▲ 0.3	▲ 0.5
7	100.7	0.2	0.7	100.5	▲ 0.2	0.3	100.0	▲ 0.2	▲ 0.5	99.4	▲ 0.2	▲ 0.7
8	101.4	0.8	1.0	101.0	0.5	0.6	100.5	0.5	▲ 0.2	99.9	0.5	▲ 0.1
9	101.6	0.2	0.7	101.1	0.1	0.5	100.5	0.0	▲ 0.4	99.9	0.0	▲ 0.1
10	102.2	0.6	1.7	101.7	0.6	1.1	101.0	0.5	0.2	100.3	0.3	0.0
11	101.5	▲ 0.7	0.6	101.5	▲ 0.2	0.8	100.9	▲ 0.2	0.1	100.1	▲ 0.1	0.0
12	101.1	▲ 0.4	0.3	101.2	▲ 0.3	0.7	100.8	▲ 0.1	0.3	100.1	0.0	0.1
2019年 1月	101.2	0.1	0.1	101.1	▲ 0.1	0.7	100.7	▲ 0.1	0.3	100.0	▲ 0.2	0.3
2	101.1	▲ 0.1	0.2	101.2	0.0	0.9	100.7	0.1	0.6	100.1	0.1	0.4
3	101.1	0.0	0.8	101.3	0.1	1.1	100.8	0.1	0.8	100.1	0.0	0.4
4	101.2	0.1	0.9	101.5	0.2	1.1	101.1	0.3	0.8	100.3	0.2	0.5
5	101.4	0.3	1.0	101.6	0.1	1.0	101.1	0.0	0.8	100.4	0.1	0.5
6	101.3	▲ 0.1	0.8	101.6	▲ 0.1	0.9	101.2	0.1	0.9	100.1	▲ 0.4	0.4
7	101.3	▲ 0.1	0.6	101.4	▲ 0.1	0.9	101.1	▲ 0.1	1.1	100.0	0.0	0.6
8	101.8	0.6	0.4	101.8	0.4	0.8	101.5	0.4	1.0	100.5	0.4	0.5
9	101.9	0.1	0.3	101.8	0.0	0.7	101.5	0.0	1.0	100.3	▲ 0.1	0.4
10	102.3	0.3	0.1	102.2	0.4	0.5	101.8	0.3	0.8	100.7	0.3	0.4
11	102.2	0.0	0.7	102.3	0.2	0.8	101.9	0.1	1.1	100.7	0.0	0.5
12	102.2	▲ 0.1	1.1	102.4	0.1	1.2	102.0	0.1	1.2	100.6	0.0	0.5
2020年 1月	102.1	0.0	0.9	102.2	▲ 0.2	1.1	101.8	▲ 0.2	1.1	100.2	▲ 0.4	0.2
2	102.1	0.0	1.0	102.2	0.0	1.1	101.8	0.0	1.1	100.3	0.1	0.2
3	101.9	▲ 0.2	0.8	102.1	▲ 0.1	0.8	101.8	▲ 0.1	0.9	100.4	0.1	0.3
4	101.5	▲ 0.4	0.4	101.5	▲ 0.6	0.0	101.5	▲ 0.3	0.4	100.1	▲ 0.3	▲ 0.2
5	101.6	0.0	0.2	101.5	0.1	▲ 0.1	101.7	0.2	0.6	100.2	0.1	▲ 0.2
6	101.5	▲ 0.1	0.2	101.4	▲ 0.1	▲ 0.1	101.5	▲ 0.2	0.4	100.2	0.0	0.1
7	101.7	0.2	0.4	101.5	0.1	0.0	101.6	0.1	0.6	100.3	0.1	0.3
8	102.4	0.7	0.5	101.5	0.0	▲ 0.3	101.5	▲ 0.1	0.0	100.0	▲ 0.3	▲ 0.5
9	102.1	▲ 0.3	0.1	101.4	▲ 0.1	▲ 0.4	101.5	0.0	0.0	99.9	▲ 0.2	▲ 0.5
10	101.9	▲ 0.2	▲ 0.4	101.5	0.1	▲ 0.7	101.7	0.2	▲ 0.1	100.1	0.3	▲ 0.5
11	101.2	▲ 0.6	▲ 0.9	101.3	▲ 0.2	▲ 1.0	101.6	▲ 0.1	▲ 0.3	100.1	▲ 0.1	▲ 0.6
12	100.9	▲ 0.3	▲ 1.2	101.1	▲ 0.2	▲ 1.2	101.4	▲ 0.2	▲ 0.6	99.9	▲ 0.2	▲ 0.8
2021年 1月	101.5	0.5	▲ 0.6	101.5	0.3	▲ 0.8	101.7	0.3	▲ 0.1	100.3	0.4	0.0
2	101.1	▲ 0.3	▲ 1.0	101.3	▲ 0.2	▲ 0.9	101.5	▲ 0.2	▲ 0.3	100.1	▲ 0.2	▲ 0.2
3	101.5	0.4	▲ 0.4	101.6	0.3	▲ 0.4	101.7	0.2	▲ 0.1	100.1	0.1	▲ 0.3
4	101.2	▲ 0.3	▲ 0.3	101.4	▲ 0.2	0.0	101.3	▲ 0.4	▲ 0.2	99.5	▲ 0.6	▲ 0.6
5	101.4	0.2	▲ 0.2	101.6	0.2	0.1	101.4	0.1	▲ 0.3	99.6	0.1	▲ 0.6
6	101.7	0.3	0.2	101.6	0.0	0.2	101.2	▲ 0.2	▲ 0.4	99.4	▲ 0.2	▲ 0.8
7												
8												
9												
10												
11												
12												

(注)前年(同月)比は各基準年の公表値による。

(福山市)

2015年=100

食料	住居	光熱・水道	家具・家事用品	被服及び履物	保健医療	交通・通信	教育	教養娯楽	諸雑費
102.6	99.0	102.6	93.8	106.5	103.1	99.3	104.4	100.9	99.8
103.4	99.0	104.5	95.7	107.4	103.8	98.6	103.1	103.4	100.1
105.8	99.4	102.5	96.4	108.9	104.1	97.6	94.6	103.5	97.8
104.6	99.0	100.3	94.8	104.9	102.5	98.8	104.3	100.0	99.3
103.4	99.0	100.7	94.8	104.2	102.7	99.1	104.3	100.5	99.4
101.5	98.9	101.0	94.4	104.9	102.3	99.0	104.3	100.2	99.5
100.9	98.9	101.3	93.7	107.0	102.5	98.6	104.6	100.2	99.9
100.8	99.1	102.2	94.4	107.3	102.8	99.3	104.6	100.5	99.5
101.1	99.0	102.7	92.9	107.0	103.3	99.3	104.5	100.3	99.3
102.2	99.1	102.8	90.6	104.6	103.1	99.6	104.5	100.4	99.6
103.6	99.1	103.0	92.8	104.1	103.9	99.8	104.5	102.7	99.5
103.9	99.1	103.6	93.5	108.3	103.8	99.7	104.5	101.0	99.6
104.7	99.0	104.5	94.2	109.1	103.6	100.4	104.5	101.9	100.9
102.8	99.0	104.6	94.1	108.8	103.5	99.6	104.5	101.4	100.8
102.1	99.0	104.5	95.3	108.3	103.5	98.4	104.5	101.5	100.7
102.9	98.9	104.9	94.7	105.4	103.8	98.7	104.5	101.3	100.5
102.3	99.0	105.2	94.2	105.1	103.8	98.4	104.5	102.8	100.4
102.0	98.9	105.4	94.9	104.3	103.8	98.6	105.3	102.5	100.7
101.8	98.7	105.0	94.0	107.8	103.5	98.6	105.3	103.2	101.1
102.2	99.0	104.7	96.9	107.4	104.0	99.1	105.3	102.6	100.9
103.0	98.7	104.2	95.3	107.6	103.7	97.8	105.3	102.5	101.0
102.9	98.8	104.1	94.5	106.0	103.4	98.5	105.3	102.4	100.7
104.1	98.8	103.9	95.8	104.4	103.4	98.7	105.3	105.2	100.8
104.8	98.8	103.6	95.5	108.0	103.2	98.1	105.3	103.2	101.4
105.2	99.4	103.6	97.8	110.7	104.7	98.8	97.0	105.5	98.0
104.8	99.3	104.9	97.7	111.4	104.4	99.0	97.0	104.6	98.0
104.7	99.3	104.5	96.6	110.2	104.2	99.2	97.0	105.4	98.1
105.4	99.3	104.7	95.8	107.8	104.1	99.5	97.0	104.2	97.5
105.4	99.6	104.6	94.5	107.2	104.3	99.3	97.0	104.8	97.4
104.5	99.4	104.4	95.0	110.1	104.3	99.1	97.0	104.5	97.2
105.1	99.5	103.6	94.6	109.9	104.2	96.6	94.7	104.3	97.7
105.5	99.5	103.4	94.3	109.5	104.5	96.1	94.7	104.7	97.3
105.0	99.4	103.4	95.9	109.1	104.6	96.2	94.3	104.5	97.8
105.6	99.4	102.9	97.6	107.7	104.1	96.9	93.4	104.8	97.7
108.4	99.4	102.3	96.8	106.7	104.0	98.2	93.4	103.5	97.3
107.8	99.3	101.4	96.3	109.2	103.7	97.5	93.4	102.4	97.6
107.0	99.3	100.2	98.7	110.5	103.5	97.4	93.4	101.8	98.5
105.2	99.3	99.8	99.0	110.3	103.7	97.0	93.4	101.6	98.5
104.2	99.3	99.6	98.8	108.6	103.6	97.5	93.4	101.0	98.6
105.2	99.7	99.6	99.1	106.7	103.5	97.4	93.4	104.0	98.6
104.4	99.3	99.6	99.5	104.6	103.7	97.5	93.4	103.7	99.1
104.9	99.4	100.2	98.5	106.7	103.7	98.2	93.0	103.9	99.2
104.6	99.4	101.2	98.4	109.7	104.1	94.3	93.5	106.0	98.7
104.8	99.4	102.8	97.7	110.5	104.2	94.5	93.9	105.6	98.9
105.5	99.5	103.5	96.1	110.2	103.6	94.9	94.7	105.4	99.1

第2表 中 分 類 指 数

中 分 類	ウエイト	2021年5月			2021年6月				
		指数	前月比 (%)	前年同月比 (%)	指数	前月比 (%)	前年同月比		
							寄与度	(%)	寄与度
総 合	10000	101.3	0.1	▲ 0.1	101.5	0.2	0.2	0.1	0.1
生 鮮 食 品 を 除 く 総 合	9538	101.4	0.1	0.1	101.3	0.0	▲ 0.04	0.0	▲ 0.01
持家の帰属家賃を除く総合	8651	101.5	0.1	▲ 0.1	101.7	0.2	0.21	0.2	0.15
持家の帰属家賃及び 生鮮食品を除く総合	8189	101.5	0.0	0.1	101.5	0.0	▲ 0.03	0.1	0.05
生鮮食品及び エネルギーを除く総合	8768	101.3	▲ 0.1	▲ 0.3	101.1	▲ 0.2	▲ 0.13	▲ 0.4	▲ 0.33
食料(酒類を除く)及び エネルギーを除く総合	6591	99.8	0.1	▲ 0.5	99.6	▲ 0.2	▲ 0.11	▲ 0.6	▲ 0.41
食 料	2793	104.9	▲ 0.2	▲ 0.2	105.6	0.7	0.20	0.7	0.20
生 鮮 食 品	462	100.3	1.2	▲ 3.8	105.5	5.2	0.24	2.0	0.10
生 鮮 食 品 を 除 く 食 料	2330	105.8	▲ 0.4	0.5	105.6	▲ 0.1	▲ 0.03	0.4	0.11
穀 類	229	103.3	▲ 2.9	▲ 3.7	104.9	1.5	0.03	▲ 1.6	▲ 0.04
魚 介 類	236	106.4	0.4	▲ 0.5	106.8	0.4	0.01	2.0	0.05
生 鮮 魚 介 類	158	102.4	0.6	▲ 0.5	102.9	0.4	0.01	3.6	0.06
肉 類	291	104.5	▲ 1.0	2.3	103.4	▲ 1.0	▲ 0.03	0.2	0.01
乳 卵 類	134	102.3	▲ 0.7	2.1	102.0	▲ 0.3	0.00	2.3	0.03
野 菜 ・ 海 藻	304	101.0	1.6	▲ 1.8	106.6	5.5	0.17	5.8	0.18
生 鮮 野 菜	209	96.5	1.6	▲ 3.7	104.5	8.3	0.16	7.1	0.14
果 物	101	103.2	1.4	▲ 8.5	110.0	6.5	0.07	▲ 8.6	▲ 0.10
生 鮮 果 物	95	105.0	1.5	▲ 8.6	112.1	6.8	0.07	▲ 8.8	▲ 0.10
油 脂 ・ 調 味 料	129	99.4	0.6	▲ 3.1	99.4	▲ 0.1	0.00	▲ 1.2	▲ 0.01
菓 子 類	230	106.3	▲ 0.8	1.1	106.7	0.3	0.01	▲ 0.1	0.00
調 理 食 品	333	107.6	▲ 1.2	0.1	107.3	▲ 0.4	▲ 0.01	▲ 0.1	0.00
飲 料	154	100.4	2.7	1.1	99.0	▲ 1.4	▲ 0.02	2.5	0.04
酒 類	154	105.2	▲ 0.1	1.7	104.5	▲ 0.6	▲ 0.01	1.5	0.02
外 食	498	108.6	0.0	1.2	108.6	0.0	0.00	0.8	0.04
住 居	2060	101.1	0.1	0.1	101.1	0.0	0.01	0.1	0.01
持家の帰属家賃を除く住居	711	102.2	0.1	0.8	102.4	0.2	0.01	1.0	0.07
家 賃	1856	100.4	0.1	▲ 0.2	100.4	0.0	▲ 0.01	▲ 0.4	▲ 0.08
持家の帰属家賃を除く家賃	507	100.2	0.1	▲ 0.2	100.2	0.0	0.00	▲ 0.4	▲ 0.02
設 備 修 繕 ・ 維 持	204	107.2	0.1	3.3	107.8	0.6	0.01	4.3	0.09
光 熱 ・ 水 道	752	99.9	1.7	▲ 1.6	100.6	0.7	0.05	▲ 0.7	▲ 0.06
電 気 代	336	101.9	2.9	▲ 2.9	103.2	1.2	0.04	▲ 1.4	▲ 0.05
ガ ス 代	220	94.1	1.3	▲ 1.8	94.4	0.3	0.01	▲ 1.5	▲ 0.03
他 の 光 熱	24	109.7	0.0	8.6	111.6	1.7	0.00	10.4	0.02
上 下 水 道 料	173	101.9	0.0	0.0	101.9	0.0	0.00	0.0	0.00
家 具 ・ 家 事 用 品	350	94.7	0.4	1.8	93.5	▲ 1.3	▲ 0.04	▲ 0.2	▲ 0.01
家 庭 用 耐 久 財	93	92.8	1.5	5.9	89.0	▲ 4.1	▲ 0.04	▲ 0.7	▲ 0.01
室 内 装 備 品	53	87.1	3.6	1.3	86.4	▲ 0.8	0.00	▲ 0.4	0.00
寝 具 類	33	76.8	0.0	3.5	76.8	0.0	0.00	7.3	0.02
家 事 雑 貨	70	99.4	▲ 1.7	▲ 0.5	99.2	▲ 0.2	0.00	▲ 2.4	▲ 0.02
家 事 用 消 耗 品	87	101.9	▲ 0.7	▲ 0.1	101.8	▲ 0.1	0.00	0.1	0.00
家 事 サ ー ビ ス	13	111.1	1.3	0.0	111.1	0.0	0.00	0.0	0.00

(注1) 生鮮食品…生鮮魚介, 生鮮野菜, 生鮮果物

(広島市)

2015年=100

中 分 類	ウエイト	2021年5月			2021年6月				
		指数	前月比 (%)	前年同月比 (%)	指数	前月比 (%)	前年同月比		
							寄与度	(%)	寄与度
被 服 及 び 履 物	446	106.4	0.1	▲ 0.5	106.0	▲ 0.4	▲ 0.02	▲ 0.1	0.00
衣 料	179	101.7	▲ 0.3	▲ 2.3	101.6	0.0	0.00	▲ 0.3	0.00
和 服	2	91.3	0.0	▲ 1.1	91.3	0.0	0.00	1.8	0.00
洋 服	178	101.8	▲ 0.3	▲ 2.3	101.7	0.0	0.00	▲ 0.3	0.00
シャツ・セーター・下着類	132	110.3	1.3	2.9	109.2	▲ 0.9	▲ 0.01	2.3	0.03
シャツ・セーター類	94	110.7	1.8	3.9	109.8	▲ 0.9	▲ 0.01	3.7	0.04
下 着 類	37	109.1	0.0	0.6	108.0	▲ 1.1	0.00	▲ 1.1	0.00
履 物 類	63	110.9	0.0	▲ 3.8	110.9	0.0	0.00	▲ 3.8	▲ 0.03
他 の 被 服	33	106.4	▲ 1.8	1.4	105.1	▲ 1.2	0.00	▲ 1.7	▲ 0.01
被 服 関 連 サ ー ビ ス	39	107.8	0.0	0.5	107.8	0.0	0.00	0.5	0.00
保 健 医 療	447	103.5	0.0	▲ 0.3	103.3	▲ 0.2	▲ 0.01	▲ 0.4	▲ 0.02
医薬品・健康保持用摂取品	136	99.2	0.2	0.3	98.5	▲ 0.7	▲ 0.01	▲ 0.3	0.00
保健医療用品・器具	83	102.6	▲ 0.5	▲ 1.6	102.8	0.2	0.00	▲ 0.9	▲ 0.01
保健医療サービス	229	106.4	0.0	▲ 0.2	106.4	0.0	0.00	▲ 0.2	0.00
交 通 ・ 通 信	1315	94.7	0.3	▲ 1.8	94.8	0.1	0.01	▲ 2.3	▲ 0.29
交 通	239	104.5	0.8	▲ 0.1	103.7	▲ 0.7	▲ 0.02	0.0	0.00
自動車等関係	629	104.3	▲ 0.1	6.4	105.0	0.7	0.05	5.5	0.34
通 信	448	76.1	0.5	▲ 15.3	75.7	▲ 0.5	▲ 0.02	▲ 15.8	▲ 0.63
教 育	237	95.0	0.3	0.3	94.9	▲ 0.1	0.00	0.4	0.01
授 業 料 等	144	83.7	0.5	0.6	83.5	▲ 0.2	0.00	0.9	0.01
教科書・学習参考教材	7	103.0	0.0	0.0	103.0	0.0	0.00	0.0	0.00
補 習 教 育	86	113.4	0.0	▲ 0.1	113.4	0.0	0.00	▲ 0.1	0.00
教 養 娛 楽	949	103.7	▲ 0.4	1.4	103.5	▲ 0.2	▲ 0.01	1.3	0.13
教養娯楽用耐久財	67	96.1	1.1	0.3	95.2	▲ 1.0	▲ 0.01	▲ 0.7	0.00
教養娯楽用品	204	100.6	▲ 1.1	▲ 1.0	100.1	▲ 0.5	▲ 0.01	0.3	0.01
書籍・他の印刷物	118	109.0	0.0	0.7	108.8	▲ 0.2	0.00	0.5	0.01
教養娯楽サービス	560	104.6	▲ 0.3	2.6	104.6	0.1	0.00	2.1	0.12
諸 雑 費	650	99.6	▲ 0.2	1.3	99.7	0.2	0.01	1.7	0.11
理 美 容 サ ー ビ ス	109	103.4	0.0	0.4	103.4	0.0	0.00	0.4	0.00
理 美 容 用 品	157	102.1	▲ 0.5	▲ 1.4	101.9	▲ 0.2	0.00	▲ 1.3	▲ 0.02
身 の 回 り 用 品	87	98.1	▲ 0.5	1.0	99.7	1.7	0.01	3.6	0.03
た ば こ	49	124.4	0.0	9.6	124.4	0.0	0.00	9.6	0.05
他 の 諸 雑 費	247	91.7	0.0	1.8	91.7	0.0	0.00	1.8	0.04
《 別 掲 》									
エ ネ ル ギ ー	770	102.6	1.6	4.2	103.9	1.3	0.10	4.3	0.32
教 育 関 係 費	307	98.6	0.2	0.8	98.5	▲ 0.1	0.00	1.0	0.03
教 養 娛 楽 関 係 費	1053	103.2	▲ 0.3	1.3	102.9	▲ 0.3	▲ 0.03	1.2	0.13
情 報 通 信 関 係 費	507	81.7	▲ 0.4	▲ 12.8	81.7	0.0	0.00	▲ 12.8	▲ 0.60

(注2)エネルギー…電気代, 都市ガス代, プロパンガス, 灯油, ガソリン

(参考表) 小売物価統計調査

中分類	品目	単位	2020年 平均	2020年 6月	7月	8月	9月
魚介類 (生鮮魚介)	まぐろ	100g	346	343	323	327	329
	あじ	100g	118	113	108	132	121
	いか	100g	125	116	119	128	153
肉類	牛肉(国産品) 1)	100g	902	919	887	873	897
	豚肉(国産品バラ)	100g	211	216	210	210	207
	鶏肉	100g	109	111	110	110	110
乳卵類	鶏卵	1パック・10個	215	209	209	214	214
野菜・海藻 (生鮮野菜)	キャベツ	1kg	165	174	151	238	217
	はくさい	1kg	252	292	254	408	374
	だいこん	1kg	175	204	202	222	217
果物 (生鮮果物)	りんご(ふじ又はつがる)	1kg	668	844	994	1,035	829
	ぶどう(デラウェア)	1kg	1,792	1,921	1,788	1,813	1,648
穀類	食パン	1kg	442	440	439	447	445
	カップ麺	1個・77g	161	160	160	157	162
乳卵類	牛乳 2)	1本・1,000mL	201	200	200	203	204
油脂・調味料	みそ	1個・750g	337	337	337	340	335
飲料	緑茶 3)	100g	378	379	379	379	379
外食	中華そば	1杯	728	748	748	748	748
	すし 4)	1人前	1,026	1,045	1,045	1,045	1,045
	カレーライス	1皿	765	768	758	758	758
	ハンバーグ	1人前	1,054	1,008	1,008	1,008	1,055
家事用消耗品	ラップ	1本	308	302	302	311	306
	トイレットペーパー	1パック・12ロール	667	461	471	469	462
	洗濯用洗剤	1kg	320	330	339	343	321
洋服	背広服(春夏物) 5)	1着	75,900	75,900	75,900	75,900	...
	背広服(秋冬物) 6)	1着	75,900	75,900
シャツ・セーター類	ワイシャツ 7)	1枚	2,075	2,085	2,085	2,085	2,085
下着類	男子用シャツ 8)	1袋	1,691	1,738	1,738	1,738	1,738
	子供用下着	1袋	776	776	776	776	776
ガス代	プロパンガス 9)	1か月	7,913	7,913	7,913	7,913	7,913
他の光熱	灯油	18L	1,704	1,674	1,674	1,680	1,680
自動車等関係費	ガソリン 10)	1L	139	131	135	138	139
被服関連サービス	クリーニング代(ワイシャツ)	1枚	175	176	176	176	176
自動車等関係費	車庫借料	1か月	13,500	13,500	13,500	13,500	13,500
理美容サービス	パーマメント代	1回	7,716	7,716	7,716	7,716	7,716
家賃	民営家賃	1か月・3.3㎡	4,402	4,392	4,390	4,412	4,414
	公営家賃(公的住宅) 11)	1か月・3.3㎡	1,066	1,072	1,069	1,063	1,061

- 1) ロース
2) 店頭売り, 紙容器入り
3) 煎茶
4) にぎりずし
5) 中級品
6) 中級品
7) 長袖
8) 半袖
9) 基本料金と従量料金の合計額(10㎡使用時)
10) レギュラー
11) 県営住宅家賃

主要品目の小売価格(広島市)

(単位:円)

10月	11月	12月	2021年 1月	2月	3月	4月	5月	2021年6月	
								広島市	東京都区部
361	354	360	400	381	339	363	390	375	436
126	110	111	124	133	102	106	120	121	95
131	123	96	111	119	122	105	127	115	167
889	889	895	883	851	864	937	912	903	930
208	209	210	215	210	216	221	216	221	238
107	112	112	118	118	120	118	122	114	131
216	217	221	218	223	226	230	235	232	229
190	153	120	154	132	109	114	133	156	172
242	176	122	142	147	165	172	143	231	205
201	177	146	152	152	143	160	158	191	178
571	540	504	523	488	475	464	490	594	630
...	2,049	2,235
438	433	441	440	442	429	441	428	443	436
162	162	162	163	158	159	161	157	158	162
204	204	205	204	204	203	201	201	201	217
340	333	331	336	333	332	333	333	333	320
379	379	379	379	383	383	379	379	379	572
748	748	748	748	748	748	748	748	748	543
1,045	1,045	1,045	1,045	1,375	1,045	1,045	1,045	-	1,423
758	758	758	758	758	775	775	775	783	722
1,058	1,058	1,058	1,071	1,060	1,060	1,064	1,064	1,064	960
306	320	309	320	318	329	308	308	320	305
668	668	664	684	637	659	658	652	640	647
331	316	313	315	318	313	311	314	314	333
...	75,900	75,900	75,900	75,900	80,208
75,900	75,900	75,900	75,900	75,900
2,085	2,085	1,969	1,969	1,969	1,969	1,969	1,969	1,969	2,961
1,738	1,738	1,738	1,738	1,738	1,738	1,738	1,738	1,738	1,030
776	776	776	776	776	776	776	776	776	919
7,913	7,913	7,913	7,950	7,950	7,950	7,950	7,950	7,950	6,803
1,680	1,656	1,644	1,632	1,650	1,752	1,818	1,818	1,848	1,794
138	134	138	140	143	152	156	156	159	153
176	176	176	176	176	176	177	177	177	243
13,500	13,500	13,500	13,500	13,500	13,500	13,500	13,500	13,500	25,919
7,716	7,716	7,716	7,716	7,641	7,641	7,683	7,683	7,683	9,395
4,420	4,412	4,413	4,418	4,411	4,407	4,406	4,412	4,403	8,788
1,065	1,064	1,062	1,063	1,060	1,059	1,083	1,070	1,070	1,779

(利用上の注意)

- ① 原則として、毎月同一の店舗において、同一の銘柄(基本銘柄)を調査し、調査価格の単純算術平均の結果を金額に応じて、円未満で四捨五入した消費税込みの価格である。
- ② 品目によっては、調査市の出回り状況に応じて調査する銘柄が異なる場合や、品質差がある場合もあり、価格は、必ずしもそのまま地域格差を示すものではない。
また、消費者物価指数の作成で採用する価格とも異なる場合がある。

③ 記号の説明

- … 調査期間でないため調査を行わないもの
- 欠価格

詳細については、総務省のホームページ参照。 <http://www.stat.go.jp/data/kouri/doukou/index.html>

社会生活 基本調査

令和3年10月20日現在で、社会生活基本調査を実施します

この調査は、わたしたちが1日のうちどのくらいの時間を仕事、家事、地域での活動などに費やしているかや、過去1年間の自由時間にどのような活動を行ったかについて調査し、仕事と生活の調和（ワーク・ライフ・バランス）の推進、少子高齢化対策などの政策に必要な基礎資料を得ることを目的として実施します。

10月上旬から中旬にかけて、調査員が調査をお願いする世帯に伺いますので、調査の趣旨をご理解いただき、ご回答をお願いいたします。

調査
実施日

10月20日

問合せ先

広島県統計課（人口統計グループ）
電話（082）513-2533

<次回公表予定日> 2021年（令和3年）8月24日（火）

- この資料は、総務省統計局「小売物価統計調査」の調査票情報を独自集計し、2015年1月から12月までの1年間の品目別平均価格を基準（100）として品目別ウェイトを用いた加重平均により作成したもので、全て原数値です。
- 変化率及び寄与度は、端数処理前の指数値を用いて計算しているため、公表された指数値を用いて計算した値とは一致しない場合があります。

広島県は、県民の皆様に対して、より分かりやすく、より使いやすい統計情報の提供に努めています。
今後も広島県の「消費者物価指数」をご利用ください。

2021年（令和3年）7月発行
編集発行 広島県 総務局 統計課
〒730-8511 広島市中区基町10-52
TEL (082)513-2534（ダイヤルイン）

広島県では、2019年（平成31年）3月から2022年（令和4年）3月までの予定で、県庁舎耐震改修工事等を行っています。この工事に伴い、統計課は、次の住所に仮移転しています。

移転に伴い、県民のみなさまには御不便をおかけしますが、御理解・御協力をお願いいたします。

<移転先> 〒730-0013 広島市中区八丁堀2番31号 広島鴻池ビル4階

この報告書の内容は、広島県のホームページでも提供しています。

「広島県統計課」で検索してください。

ホームページアドレス <https://www.pref.hiroshima.lg.jp/soshiki/21/>

