

2020年基準

消費者物価指数

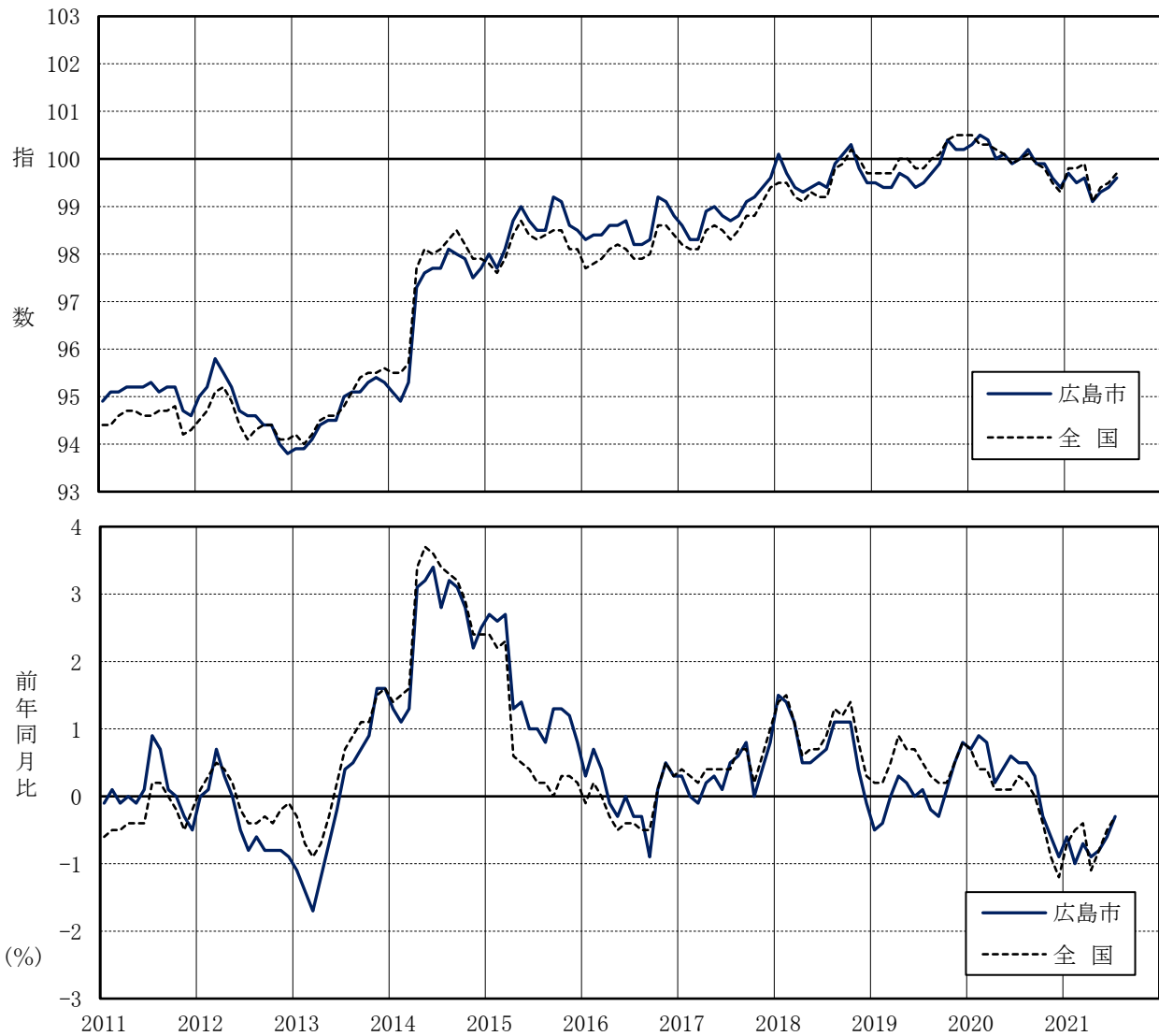
(小売物価統計調査結果)

2021年(令和3年)7月分

広島市 総合指数	99.6	(2020年=100)
前年同月比	▲ 0.3 %	前月比 0.3 %

図1 総合指数, 前年同月比

2011.1~2021.7



【広島市の消費者物価指数】 2021年7月 (2020年=100)

1 概況

	指数	前年同月比 (%)	ポイント	前月比 (%)	ポイント
総合指数	99.6	▲0.3	10か月連続の下落	0.3	2か月ぶりの上昇
生鮮食品を除く総合指数	99.7	▲0.2	10か月連続の下落	0.3	2か月ぶりの上昇
生鮮食品及びエネルギーを除く総合指数	99.2	▲0.7	10か月連続の下落	0.2	2か月ぶりの上昇

図2 総合指数, 前年同月比の推移

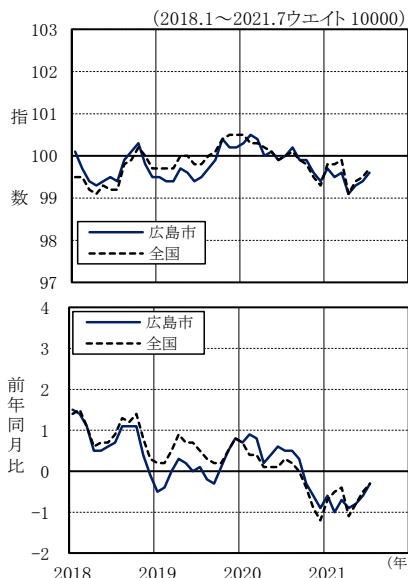


図3 生鮮食品を除く総合指数, 前年同月比の推移

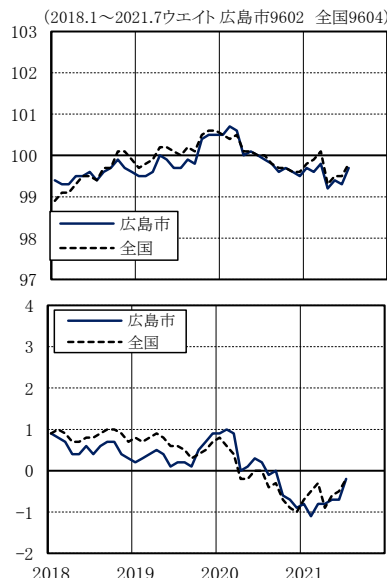
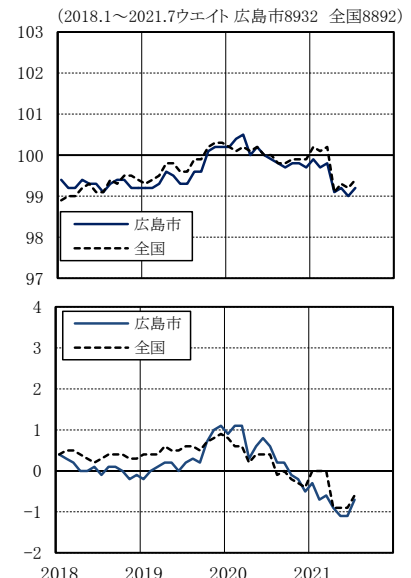


図4 生鮮食品及びエネルギーを除く総合指数, 前年同月比の推移



(注)前年同月比は各基準年の公表値による。グラフの右上数値は、2020年基準指数のウエイト

2 前年同月との比較

～交通・通信は下落 教養娯楽は上昇～

表1 10大費目指数, 前年同月比, 寄与度

原数値	食料				住居	光熱・水道	家具・家事用品	被服及び履物	保健医療	交通・通信	教育	教養娯楽	諸雑費	エネルギー
	総合	生鮮食品	生鮮食品を除く食料	食料										
指数	99.6	98.4	100.0	99.8	100.4	101.1	101.8	99.5	99.0	94.7	99.8	102.9	100.9	105.8
前年同月比 (%)	▲0.3	▲2.5	0.6	0.1	0.3	0.4	1.8	0.2	▲1.3	▲5.1	0.7	2.2	1.3	5.9
寄与度	▲0.3	▲0.10	0.13	0.03	0.05	0.03	0.07	0.01	▲0.07	▲0.77	0.02	0.22	0.09	0.39

(注1) 寄与度は、物価全体(総合)の上昇(下落)に、各費目がどれだけ影響したかを示したもの。

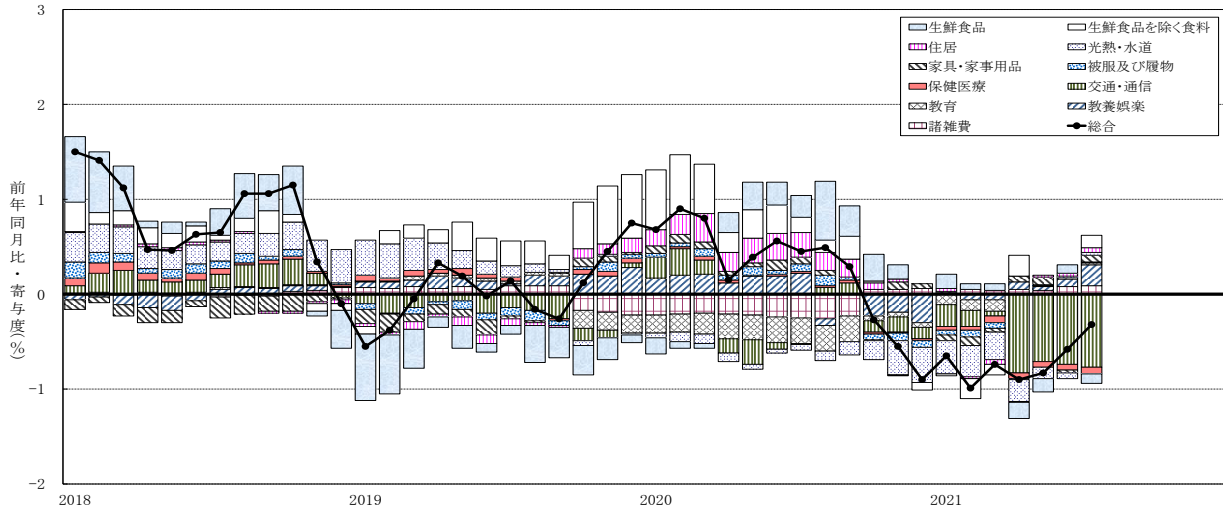
本来、寄与度の合計は、総合指数の前(年同)月に対する変化率となるが、四捨五入の関係で一致しない場合がある。

(注2) エネルギーは、光熱・水道のうち電気代、都市ガス代、プロパンガス、灯油と交通・通信のうちガソリン。

表2 総合指数の前年同月比に寄与した主な内訳

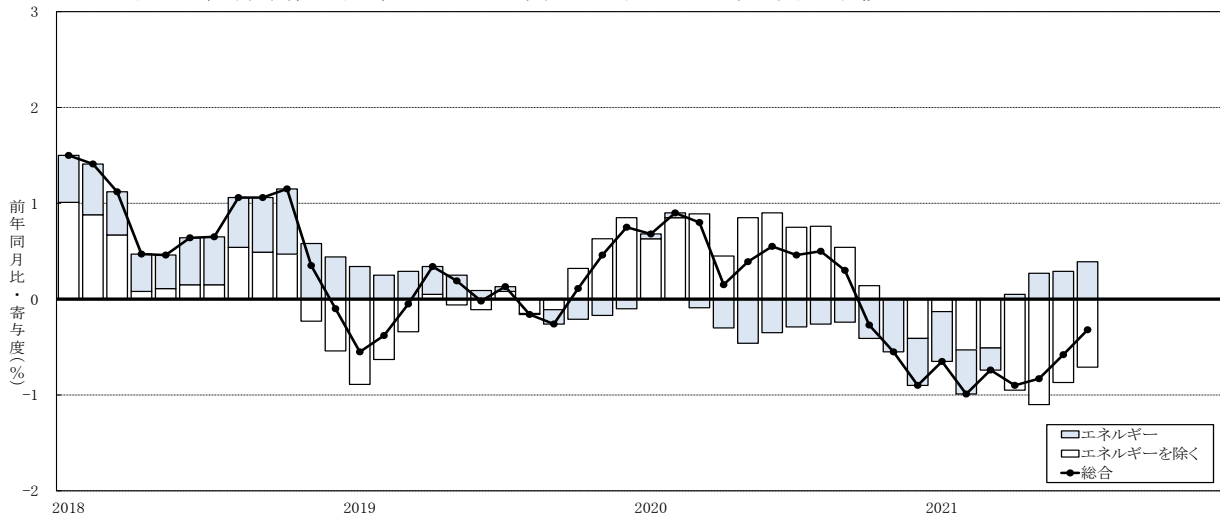
上 昇		下 落	
中分類 (主な品目)	寄与度	中分類 (主な品目)	寄与度
自動車等関係費(ガソリン 等)	0.39	通信(通信料(携帯電話) 等)	▲1.18
教養娯楽サービス(宿泊料 等)	0.19	野菜・海藻(じゃがいも 等)	▲0.09
設備修繕・維持(火災・地震保険料 等)	0.10	保健医療用品・器具(マスク 等)	▲0.06
家庭用耐久財(電気冷蔵庫 等)	0.07	穀類(あんパン 等)	▲0.04
菓子類(アイスクリーム 等)	0.05	家賃(持家の帰属家賃 等)	▲0.04

図5 総合指数の前年同月比に対する10大費目別寄与度の推移 2018.1～2021.7



(注) 前年同月比、寄与度は、各基準年の公表値による(2020.12以前は2015年基準、2021.1以降は2020年基準)。

図6 総合指数の前年同月比に対するエネルギー寄与度の推移 2018.1～2021.7



(注) エネルギーは、光熱・水道のうち電気代、都市ガス代、プロパンガス、灯油と交通・通信のうちガソリン。

3 前月との比較

～交通・通信は上昇 食料は下落～

表3 10大費目指数の前月比、寄与度

原数値	総合	食料			住居	光熱・水道	家具・家事用品	被服及び履物	保健医療	交通・通信	教育	教養娯楽	諸雑費	エネルギー
		生鮮食品	生鮮食品を除く食料											
前月比 (%)	0.3	▲0.3	▲1.6	0.0	0.1	0.7	2.5	▲1.7	0.0	1.0	0.0	1.1	▲0.1	1.6
寄与度	0.3	▲0.07	▲0.06	▲0.01	0.01	0.05	0.10	▲0.06	0.00	0.14	0.00	0.11	0.00	0.11

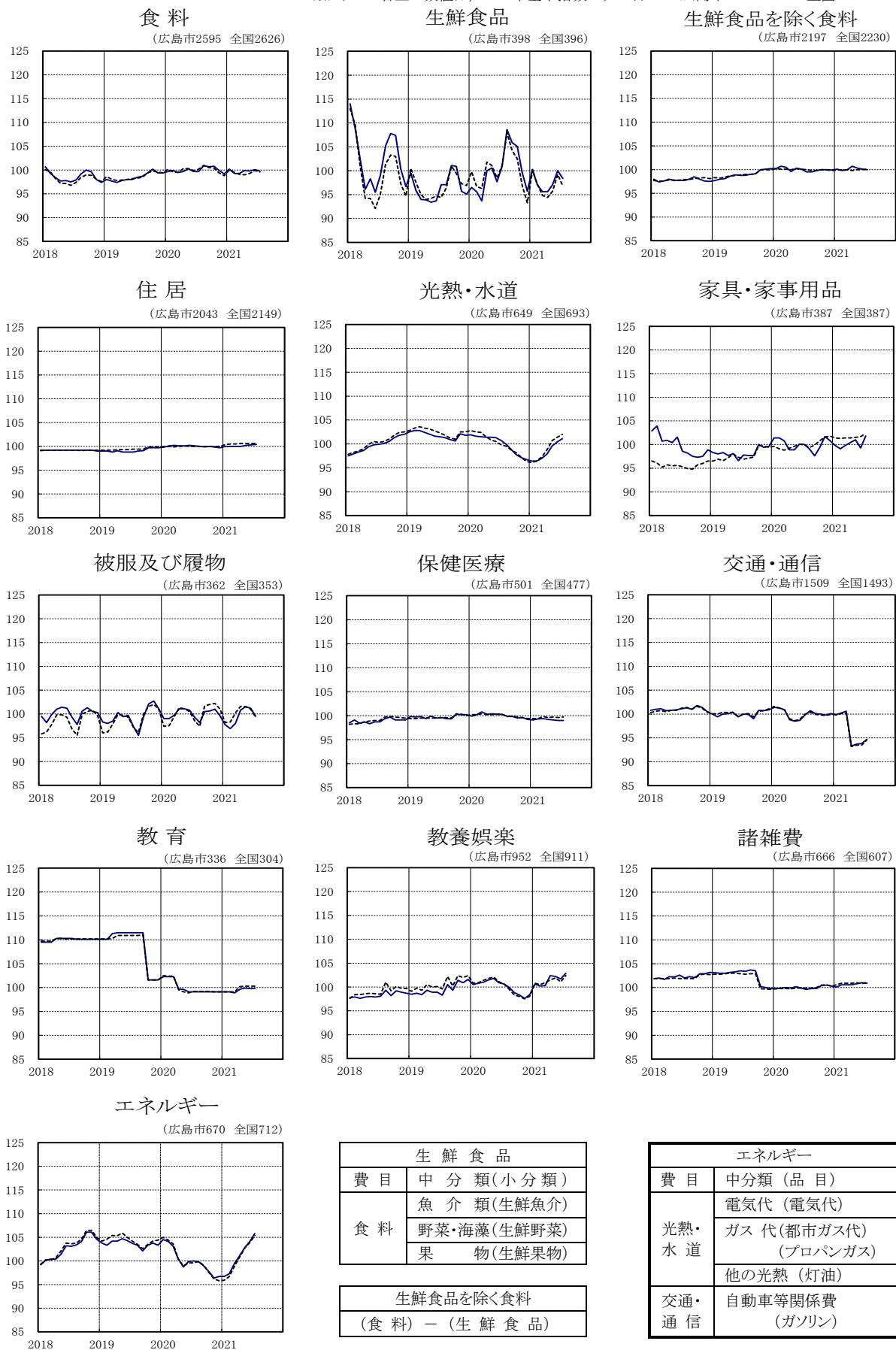
表4 総合指数の前月比に寄与した主な内訳

上昇		下落	
中分類 (主な品目)	寄与度	中分類 (主な品目)	寄与度
教養娯楽サービス(宿泊料 等)	0.10	野菜・海藻(トマト 等)	▲0.12
家庭用耐久財(電気冷蔵庫 等)	0.08	シャツ・セーター類(男子用スポーツシャツ(半袖) 等)	▲0.05
通信(携帯電話機 等)	0.06	洋服(男子用ズボン(春夏物) 等)	▲0.02
魚介類(いか 等)	0.05	理美容用品(電気かみそり 等)	▲0.01
自動車等関係費(ガソリン 等)	0.05	保健医療用品・器具	▲0.01

図7 10大費目指数の推移 2020年=100, 2018.1~2021.7

※グラフの右上の数値は、2020年基準指数のウェイト

広島市 — 全国 - - - - -



[参考] 【福山市の消費者物価指数】 2021年7月 (2020年=100)

1 概況

	指数	前年同月比 (%)	ポイント	前月比 (%)	ポイント
総合指数	99.2	▲0.7	10か月連続の下落	0.0	前月と同水準
生鮮食品を除く総合指数	99.5	▲0.4	12か月連続の下落	0.2	2か月ぶりの上昇
生鮮食品及びエネルギーを除く総合指数	98.8	▲1.2	10か月連続の下落	0.0	前月と同水準

2 前年同月との比較, 前月との比較

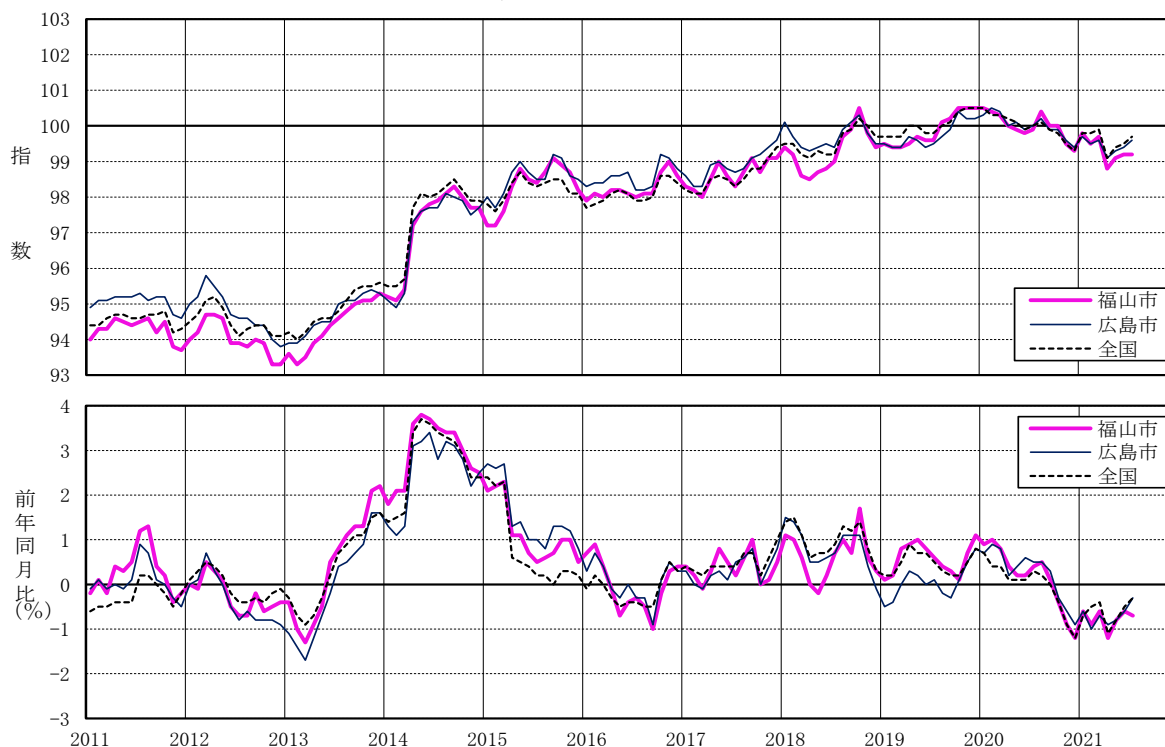
～前年同月比は交通・通信が下落 教養娯楽が上昇
前月比は交通・通信が上昇 食料が下落～

表5 10大費目指数, 前年同月比, 前月比, 寄与度

原数値	総合	食料	住居	光熱・水道	家具・家事用品	被服及び履物	保健医療	交通・通信	教育	教養娯楽	諸雑費
ウェイト	10000	2565	1945	711	414	345	465	1706	283	892	673
指数	99.2	98.5	100.0	101.6	101.1	100.0	98.9	95.2	100.2	102.6	101.2
前年同月比 (%)	▲0.7	▲1.2	0.1	1.1	▲1.0	0.8	▲1.5	▲4.1	1.3	2.3	1.2
寄与度	▲0.7	▲0.30	0.01	0.08	▲0.04	0.03	▲0.07	▲0.69	0.04	0.21	0.08
前月比 (%)	0.0	▲1.0	0.0	0.8	0.9	▲1.6	0.1	1.0	0.0	0.6	0.0
寄与度	0.0	▲0.26	0.00	0.06	0.04	▲0.06	0.00	0.16	0.00	0.06	0.00

(注) 寄与度は、物価全体(総合)の上昇(下落)に、各費目がどれだけ影響したかを示したもの。
本来、寄与度の合計は、総合指数の前(年同)月に対する変化率となるが、四捨五入の関係で一致しない場合がある。

図8 総合指数, 前年同月比の推移 2011.1～2021.7



(注) 前年同月比は各基準年の公表値による。

第1-1表 10大費目指数

年 月	総 合			生鮮食品を除く総合			生 鮮 食 品 及 び エネルギーを除く総合			食料(酒類を除く)及び エネルギーを除く総合		
	指数	前月比 (%)	前年(同月)比 (%)	指数	前月比 (%)	前年(同月)比 (%)	指数	前月比 (%)	前年(同月)比 (%)	指数	前月比 (%)	前年(同月)比 (%)
2018年 平均	99.7	-	0.8	99.6	-	0.6	99.3	-	0.1	99.9	-	▲ 0.1
2019年	99.8	-	0.1	99.9	-	0.4	99.6	-	0.3	99.8	-	0.0
2020年	100.0	-	0.2	100.0	-	0.1	100.0	-	0.4	100.0	-	0.2
2021年												
2018年 1月	100.1	0.5	1.5	99.4	0.1	0.9	99.4	0.0	0.4	99.9	0.0	0.1
2	99.7	▲ 0.3	1.4	99.3	▲ 0.1	0.8	99.2	▲ 0.2	0.3	99.9	0.0	0.3
3	99.4	▲ 0.3	1.1	99.3	0.0	0.7	99.2	0.0	0.2	99.8	▲ 0.1	0.1
4	99.3	▲ 0.1	0.5	99.5	0.3	0.4	99.4	0.3	0.0	100.0	0.2	▲ 0.2
5	99.4	0.1	0.5	99.5	0.0	0.4	99.3	▲ 0.1	0.0	100.0	0.0	▲ 0.2
6	99.5	0.0	0.6	99.6	0.2	0.6	99.3	0.0	0.1	100.0	0.0	▲ 0.1
7	99.4	▲ 0.1	0.7	99.4	▲ 0.2	0.4	99.1	▲ 0.3	▲ 0.1	99.6	▲ 0.3	▲ 0.3
8	99.9	0.5	1.1	99.6	0.2	0.6	99.3	0.2	0.1	99.8	0.2	▲ 0.1
9	100.1	0.2	1.1	99.7	0.1	0.7	99.4	0.1	0.1	99.7	▲ 0.1	▲ 0.2
10	100.3	0.2	1.1	99.9	0.2	0.7	99.4	0.1	0.0	99.9	0.2	▲ 0.3
11	99.8	▲ 0.5	0.4	99.7	▲ 0.2	0.4	99.2	▲ 0.2	▲ 0.2	99.8	▲ 0.1	▲ 0.2
12	99.5	▲ 0.3	▲ 0.1	99.6	▲ 0.1	0.3	99.2	0.0	▲ 0.1	99.8	0.0	▲ 0.2
2019年 1月	99.5	0.0	▲ 0.5	99.5	▲ 0.1	0.2	99.2	0.0	▲ 0.2	99.7	▲ 0.1	▲ 0.2
2	99.4	▲ 0.2	▲ 0.4	99.5	0.0	0.3	99.2	0.1	0.0	99.6	▲ 0.1	▲ 0.3
3	99.4	0.0	0.0	99.6	0.1	0.4	99.3	0.0	0.1	99.6	0.0	▲ 0.2
4	99.7	0.3	0.3	100.0	0.3	0.5	99.6	0.3	0.2	100.0	0.3	0.0
5	99.6	0.0	0.2	99.9	0.0	0.4	99.5	▲ 0.1	0.2	99.8	▲ 0.2	▲ 0.2
6	99.4	▲ 0.2	0.0	99.7	▲ 0.2	0.1	99.3	▲ 0.2	0.0	99.5	▲ 0.3	▲ 0.5
7	99.5	0.1	0.1	99.7	▲ 0.1	0.2	99.3	0.0	0.2	99.5	0.0	▲ 0.2
8	99.7	0.2	▲ 0.2	99.9	0.2	0.2	99.6	0.3	0.3	99.8	0.3	▲ 0.1
9	99.9	0.1	▲ 0.3	99.8	▲ 0.1	0.1	99.6	0.0	0.2	99.7	0.0	0.0
10	100.4	0.6	0.1	100.4	0.6	0.5	100.1	0.6	0.7	100.3	0.5	0.3
11	100.2	▲ 0.2	0.5	100.5	0.1	0.7	100.2	0.0	1.0	100.3	0.0	0.5
12	100.2	0.0	0.8	100.5	0.0	0.9	100.2	0.1	1.1	100.3	0.0	0.5
2020年 1月	100.3	0.0	0.7	100.5	▲ 0.1	0.9	100.2	▲ 0.2	0.9	100.2	▲ 0.2	0.3
2	100.5	0.1	0.9	100.7	0.2	1.0	100.4	0.2	1.1	100.3	0.1	0.5
3	100.4	▲ 0.1	0.8	100.6	0.0	0.9	100.5	0.1	1.1	100.4	0.1	0.7
4	100.0	▲ 0.4	0.2	100.0	▲ 0.6	0.0	100.0	▲ 0.5	0.3	100.1	▲ 0.4	0.1
5	100.1	0.2	0.4	100.1	0.1	0.1	100.2	0.3	0.6	100.2	0.1	0.4
6	99.9	▲ 0.2	0.6	100.0	▲ 0.1	0.3	100.0	▲ 0.2	0.8	100.0	▲ 0.2	0.6
7	100.0	0.0	0.5	99.9	▲ 0.1	0.2	99.9	▲ 0.1	0.6	100.0	0.0	0.6
8	100.2	0.2	0.5	99.8	▲ 0.1	▲ 0.1	99.8	▲ 0.1	0.2	99.9	▲ 0.2	0.0
9	99.9	▲ 0.3	0.3	99.6	▲ 0.2	0.0	99.7	▲ 0.1	0.2	99.6	▲ 0.3	0.0
10	99.9	0.0	▲ 0.3	99.7	0.0	▲ 0.6	99.8	0.1	▲ 0.1	99.7	0.1	▲ 0.3
11	99.6	▲ 0.3	▲ 0.6	99.6	▲ 0.1	▲ 0.7	99.8	0.0	▲ 0.2	99.8	0.0	▲ 0.3
12	99.4	▲ 0.2	▲ 0.9	99.5	▲ 0.1	▲ 0.9	99.7	▲ 0.1	▲ 0.5	99.7	▲ 0.1	▲ 0.5
2021年 1月	99.7	0.3	▲ 0.6	99.7	0.2	▲ 0.8	99.9	0.2	▲ 0.3	99.8	0.1	▲ 0.4
2	99.5	▲ 0.2	▲ 1.0	99.6	▲ 0.1	▲ 1.1	99.7	▲ 0.1	▲ 0.7	99.8	0.0	▲ 0.5
3	99.6	0.2	▲ 0.7	99.8	0.2	▲ 0.8	99.8	0.1	▲ 0.6	99.8	0.0	▲ 0.6
4	99.1	▲ 0.5	▲ 0.9	99.2	▲ 0.6	▲ 0.8	99.1	▲ 0.7	▲ 0.9	98.6	▲ 1.2	▲ 1.4
5	99.3	0.2	▲ 0.8	99.4	0.2	▲ 0.7	99.2	0.1	▲ 1.1	98.8	0.2	▲ 1.4
6	99.4	0.0	▲ 0.6	99.3	▲ 0.1	▲ 0.7	99.0	▲ 0.2	▲ 1.1	98.6	▲ 0.2	▲ 1.4
7	99.6	0.3	▲ 0.3	99.7	0.3	▲ 0.2	99.2	0.2	▲ 0.7	99.0	0.3	▲ 1.1
8												
9												
10												
11												
12												

(注1)前年(同月)比は各基準年の公表値による。

(注2)生鮮食品…生鮮魚介, 生鮮野菜, 生鮮果物

(広島市)

2020年=100

食料	食料		住居	光熱・水道	家具・家事用品	被服及び履物	保健医療	交通・通信	教育	教養娯楽	諸雑費	エネルギー
	生鮮食品	生鮮食品を除く食料										
98.6	102.7	97.8	99.2	99.8	99.9	100.1	98.9	101.0	110.0	98.3	102.3	102.7
98.5	96.4	99.0	99.1	101.9	98.3	99.4	99.8	100.0	108.8	99.6	102.5	103.7
100.0	100.0	100.0	100.0	100.0	100.0	100.0	100.0	100.0	100.0	100.0	100.0	100.0
100.7	114.0	98.0	99.1	97.5	102.9	99.5	98.5	100.8	109.5	97.8	101.9	99.2
99.3	108.8	97.4	99.2	97.9	103.9	98.2	99.1	101.0	109.5	97.9	102.0	100.1
98.4	102.5	97.6	99.2	98.3	100.7	99.9	98.4	101.1	109.5	97.6	101.7	100.4
97.7	96.1	98.0	99.2	98.6	100.9	101.0	98.7	100.7	110.3	97.9	102.3	100.4
97.8	98.3	97.7	99.2	99.4	100.4	101.4	98.3	100.8	110.3	98.0	102.2	101.4
97.5	95.5	97.8	99.2	99.8	101.6	101.2	98.7	100.9	110.3	97.9	102.6	103.2
97.9	99.1	97.7	99.2	99.9	98.6	99.3	98.7	101.1	110.3	98.1	102.0	103.1
99.2	105.2	98.0	99.2	100.1	98.2	97.8	99.4	101.3	110.1	99.3	102.3	103.4
100.0	107.8	98.5	99.2	100.5	97.5	100.6	99.7	101.0	110.1	98.2	102.1	104.1
99.6	107.4	98.0	99.2	101.3	97.3	101.3	99.1	101.8	110.1	99.2	102.9	106.1
98.0	100.4	97.6	99.2	101.8	97.5	100.5	99.1	101.4	110.1	98.9	102.9	106.1
97.4	96.7	97.5	99.0	102.0	98.9	100.3	99.1	100.5	110.1	98.7	103.2	104.6
98.0	99.5	97.7	99.0	102.5	98.3	98.3	99.8	100.0	110.1	98.5	103.1	103.8
97.7	95.9	98.0	99.0	102.8	98.0	98.0	99.7	99.4	110.1	98.7	103.0	103.3
97.4	94.0	98.1	98.8	102.8	98.3	98.5	99.8	100.0	111.3	98.4	103.0	104.2
97.8	93.9	98.6	99.1	102.4	97.7	100.3	99.4	100.1	111.5	99.3	103.2	104.2
98.0	93.4	98.9	98.8	102.0	98.1	99.4	99.9	100.3	111.5	98.9	103.3	104.7
98.0	93.7	98.8	98.8	101.6	96.6	99.7	99.5	99.4	111.5	98.9	103.5	104.3
98.5	97.1	98.8	98.8	101.5	97.8	97.4	99.6	100.0	111.5	98.3	103.4	103.7
98.7	97.1	99.0	99.0	101.3	97.7	95.5	99.4	99.9	111.5	100.5	103.7	103.3
99.4	101.1	99.1	99.1	100.9	97.7	99.4	99.3	99.0	111.5	99.3	103.5	102.1
100.2	100.9	100.0	99.7	100.6	100.0	102.1	100.3	100.8	101.6	101.4	100.2	103.3
99.4	95.7	100.1	99.7	102.1	99.4	102.7	100.2	100.7	101.6	100.9	100.0	103.8
99.4	95.1	100.2	99.7	101.8	99.6	101.1	100.2	100.9	101.6	101.6	99.8	103.3
99.7	96.5	100.2	99.8	101.9	101.4	99.0	99.9	101.4	102.3	100.5	99.7	104.5
99.9	95.6	100.7	100.1	101.6	101.4	99.0	100.2	101.3	102.3	100.8	99.9	104.1
99.5	93.7	100.5	100.2	101.5	100.8	99.7	100.8	100.9	102.3	101.0	100.0	103.1
99.7	100.0	99.6	100.1	101.4	98.9	101.1	100.3	98.8	99.7	101.5	99.9	100.4
100.3	100.6	100.3	100.1	101.4	98.9	101.1	100.4	98.5	99.6	101.8	100.2	98.7
99.7	97.7	100.1	100.2	101.3	100.1	100.8	100.3	98.7	99.1	100.9	99.9	99.9
99.7	100.9	99.5	100.1	100.7	100.0	99.3	100.3	99.8	99.1	100.6	99.6	100.0
100.9	108.6	99.5	100.0	99.9	99.0	98.2	99.8	100.7	99.1	99.9	99.8	99.8
100.7	105.9	99.8	99.9	98.8	97.6	100.5	99.8	100.1	99.1	98.8	99.8	98.9
100.8	105.1	100.0	100.0	97.7	99.4	100.6	99.5	100.0	99.1	98.3	100.4	97.7
99.9	99.6	100.0	99.8	97.1	101.7	101.0	99.6	99.8	99.1	97.6	100.5	96.4
99.2	95.7	99.9	99.7	96.7	100.8	99.6	99.2	100.1	99.1	98.4	100.3	96.7
100.2	100.3	100.1	100.0	96.4	99.8	97.7	99.1	99.8	99.1	100.6	100.1	96.7
99.3	97.0	99.8	100.0	96.4	99.1	96.9	99.3	100.2	99.1	100.2	100.6	97.3
99.3	95.6	100.0	100.0	97.0	99.8	98.0	99.4	100.6	98.9	100.3	100.6	99.5
99.9	95.6	100.7	100.0	97.9	100.4	100.8	99.2	93.3	99.6	102.4	100.6	101.1
99.8	97.1	100.3	100.2	99.6	101.0	101.5	99.1	93.7	99.9	102.2	100.8	102.8
100.1	100.0	100.1	100.3	100.4	99.3	101.2	99.0	93.8	99.8	101.7	101.0	104.1
99.8	98.4	100.0	100.4	101.1	101.8	99.5	99.0	94.7	99.8	102.9	100.9	105.8

(注3) エネルギー…電気代, 都市ガス代, プロパンガス, 灯油, ガソリン

第1-2表 10 大 費 目 指 数

年 月	総 合			生鮮食品を除く総合			生 鮮 食 品 及 び エネルギーを除く総合			食料(酒類を除く)及び エネルギーを除く総合		
	指数	前月比 (%)	前年(同月)比 (%)	指数	前月比 (%)	前年(同月)比 (%)	指数	前月比 (%)	前年(同月)比 (%)	指数	前月比 (%)	前年(同月)比 (%)
2018年 平均	99.5	-	1.0	99.5	-	0.9	99.2	-	0.4	99.7	-	0.1
2019年	100.0	-	0.5	100.2	-	0.6	99.8	-	0.6	100.1	-	0.4
2020年	100.0	-	0.0	100.0	-	▲0.2	100.0	-	0.2	100.0	-	▲0.1
2021年												
2018年 1月	99.5	0.1	1.4	98.9	▲0.2	0.9	98.9	▲0.3	0.4	99.3	▲0.4	0.1
2	99.5	0.0	1.5	99.1	0.1	1.0	99.0	0.1	0.5	99.5	0.1	0.3
3	99.2	▲0.3	1.1	99.1	0.1	0.9	99.0	0.1	0.5	99.5	0.1	0.3
4	99.1	▲0.1	0.6	99.3	0.2	0.7	99.2	0.2	0.4	99.7	0.2	0.1
5	99.3	0.1	0.7	99.5	0.1	0.7	99.3	0.0	0.3	99.8	0.0	0.1
6	99.2	▲0.1	0.7	99.5	0.0	0.8	99.1	▲0.2	0.2	99.6	▲0.2	0.0
7	99.2	0.1	0.9	99.4	▲0.1	0.8	99.1	0.0	0.3	99.5	▲0.1	0.0
8	99.8	0.5	1.3	99.7	0.3	0.9	99.4	0.3	0.4	99.8	0.4	0.2
9	99.9	0.1	1.2	99.7	0.0	1.0	99.3	0.0	0.4	99.7	▲0.1	0.1
10	100.2	0.3	1.4	100.1	0.3	1.0	99.5	0.2	0.4	100.0	0.3	0.2
11	100.0	▲0.3	0.8	100.1	0.0	0.9	99.5	0.0	0.3	100.0	▲0.1	0.1
12	99.7	▲0.3	0.3	99.9	▲0.2	0.7	99.4	▲0.1	0.3	99.9	▲0.1	0.1
2019年 1月	99.7	0.1	0.2	99.7	▲0.2	0.8	99.3	▲0.2	0.4	99.6	▲0.2	0.3
2	99.7	0.0	0.2	99.8	0.1	0.7	99.4	0.1	0.4	99.8	0.1	0.3
3	99.7	0.0	0.5	99.9	0.1	0.8	99.5	0.1	0.4	99.8	0.1	0.3
4	100.0	0.3	0.9	100.2	0.3	0.9	99.8	0.3	0.6	100.2	0.4	0.5
5	100.0	0.0	0.7	100.2	0.0	0.8	99.8	▲0.1	0.5	100.1	▲0.1	0.3
6	99.8	▲0.1	0.7	100.1	▲0.2	0.6	99.6	▲0.1	0.5	99.9	▲0.2	0.3
7	99.8	▲0.1	0.5	100.0	▲0.1	0.6	99.6	0.0	0.6	99.8	0.0	0.4
8	100.0	0.3	0.3	100.2	0.2	0.5	99.9	0.3	0.6	100.2	0.4	0.4
9	100.1	0.1	0.2	100.1	▲0.1	0.3	99.9	▲0.1	0.5	100.1	▲0.1	0.3
10	100.4	0.3	0.2	100.5	0.4	0.4	100.2	0.4	0.7	100.4	0.3	0.3
11	100.5	0.1	0.5	100.6	0.2	0.5	100.3	0.1	0.8	100.4	0.1	0.5
12	100.5	0.0	0.8	100.6	0.0	0.7	100.3	0.0	0.9	100.4	0.0	0.5
2020年 1月	100.5	▲0.1	0.7	100.5	▲0.2	0.8	100.2	▲0.2	0.8	100.2	▲0.4	0.4
2	100.3	▲0.2	0.4	100.4	▲0.1	0.6	100.1	▲0.1	0.6	100.1	▲0.1	0.2
3	100.3	0.0	0.4	100.5	0.0	0.4	100.2	0.1	0.6	100.3	0.2	0.3
4	100.2	▲0.1	0.1	100.1	▲0.4	▲0.2	100.1	▲0.1	0.2	100.1	▲0.2	▲0.1
5	100.1	0.0	0.1	100.1	0.0	▲0.2	100.2	0.1	0.4	100.2	0.1	0.1
6	99.9	▲0.2	0.1	100.0	▲0.1	0.0	100.0	▲0.2	0.4	100.0	▲0.2	0.2
7	100.0	0.1	0.3	100.0	0.0	0.0	100.0	0.0	0.4	100.0	0.0	0.3
8	100.1	0.1	0.2	99.8	▲0.2	▲0.4	99.8	▲0.2	▲0.1	99.8	▲0.2	▲0.4
9	99.9	▲0.2	0.0	99.7	▲0.1	▲0.3	99.8	0.0	0.0	99.8	0.0	▲0.3
10	99.8	▲0.1	▲0.4	99.7	0.0	▲0.7	99.9	0.1	▲0.2	99.9	0.1	▲0.4
11	99.5	▲0.3	▲0.9	99.6	▲0.1	▲0.9	99.9	0.0	▲0.3	99.9	0.0	▲0.4
12	99.3	▲0.2	▲1.2	99.6	▲0.1	▲1.0	99.9	0.0	▲0.4	99.9	0.0	▲0.5
2021年 1月	99.8	0.5	▲0.7	99.8	0.3	▲0.7	100.2	0.3	0.0	100.2	0.3	0.1
2	99.8	▲0.1	▲0.5	99.9	0.0	▲0.5	100.1	0.0	0.0	100.2	0.0	0.1
3	99.9	0.1	▲0.4	100.1	0.2	▲0.3	100.2	0.1	0.0	100.3	0.1	0.0
4	99.1	▲0.8	▲1.1	99.3	▲0.9	▲0.9	99.1	▲1.1	▲0.9	98.9	▲1.4	▲1.2
5	99.4	0.3	▲0.8	99.5	0.3	▲0.6	99.3	0.1	▲0.9	99.0	0.1	▲1.1
6	99.5	0.1	▲0.5	99.5	0.0	▲0.5	99.2	▲0.1	▲0.9	98.9	▲0.2	▲1.1
7	99.7	0.2	▲0.3	99.8	0.3	▲0.2	99.4	0.2	▲0.6	99.1	0.3	▲0.8
8												
9												
10												
11												
12												

(注1) 前年(同月)比は各基準年の公表値による。

(注2) 生鮮食品…生鮮魚介, 生鮮野菜, 生鮮果物

(全国)

2020年=100

食料	生鮮食品		住居	光熱・水道	家具・家事用品	被服及び履物	保健医療	交通・通信	教育	教養娯楽	諸雑費	エネルギー
	生鮮食品	生鮮食品を除く食料										
98.2	99.9	97.9	99.2	100.2	95.7	98.5	99.0	100.9	110.1	99.0	102.1	103.0
98.7	96.8	99.0	99.4	102.5	97.7	98.9	99.7	100.2	108.4	100.6	102.1	104.4
100.0	100.0	100.0	100.0	100.0	100.0	100.0	100.0	100.0	100.0	100.0	100.0	100.0
100.1	113.0	97.7	99.2	97.8	96.5	95.8	98.2	100.3	109.7	97.6	101.9	99.3
99.6	109.6	97.6	99.2	98.2	96.1	96.2	98.3	100.6	109.7	98.4	101.9	100.2
98.2	101.0	97.6	99.2	98.5	95.2	97.8	98.3	100.7	109.7	98.4	101.9	100.2
97.2	94.2	97.8	99.2	99.0	95.7	99.8	98.7	100.5	110.3	98.6	101.9	100.7
97.2	94.2	97.8	99.2	99.9	95.5	99.8	98.9	100.8	110.3	98.7	102.0	102.1
96.8	92.1	97.7	99.2	100.5	95.6	99.3	99.0	100.8	110.2	98.6	101.9	103.8
97.4	95.1	97.9	99.2	100.3	95.3	96.8	99.0	101.2	110.2	98.5	101.9	103.6
98.5	101.4	97.9	99.2	100.5	94.9	95.5	99.7	101.4	110.2	101.0	101.9	103.8
99.0	103.3	98.1	99.1	101.0	94.8	100.0	99.8	101.0	110.2	99.2	101.9	104.6
98.9	103.0	98.2	99.2	101.8	95.7	100.5	99.7	101.6	110.2	100.1	102.7	106.4
98.1	97.3	98.3	99.2	102.4	96.0	100.8	99.6	101.2	110.2	99.7	102.8	106.5
97.6	94.7	98.1	99.2	102.5	96.5	99.6	99.5	100.4	110.2	99.7	102.7	105.0
98.6	100.5	98.3	99.2	102.8	96.5	96.0	99.4	100.1	110.2	99.1	102.8	104.2
98.1	97.6	98.2	99.2	103.3	96.9	96.2	99.4	100.0	110.2	99.8	102.8	104.6
97.8	95.0	98.4	99.2	103.6	96.6	97.9	99.5	100.4	110.3	99.3	102.9	105.4
97.9	94.0	98.7	99.3	103.3	97.2	99.9	99.5	100.3	110.9	100.5	103.0	105.3
98.0	94.2	98.7	99.3	103.1	98.0	99.7	99.5	100.4	110.9	100.0	103.0	105.9
98.2	94.7	98.9	99.3	102.7	97.3	99.3	99.5	99.5	110.9	100.1	102.9	105.0
98.3	94.4	99.0	99.4	102.3	96.9	97.2	99.6	100.0	110.9	99.6	102.8	104.2
98.5	96.4	99.0	99.4	101.8	97.1	96.1	99.6	100.1	110.9	102.2	102.9	103.5
99.4	101.0	99.1	99.4	101.2	97.4	100.0	99.5	99.4	111.0	100.2	102.9	102.6
99.8	99.4	99.9	99.9	101.0	99.8	101.6	100.4	100.6	101.6	102.4	99.7	103.5
99.6	97.3	100.0	99.9	102.5	99.7	102.0	100.3	100.7	101.6	102.0	99.7	104.2
99.4	96.9	99.9	99.9	102.5	99.4	101.0	100.0	101.1	101.6	102.4	99.6	104.4
100.2	99.8	100.2	100.0	102.8	99.6	97.4	100.2	101.6	102.5	100.8	99.8	105.0
99.6	96.7	100.1	100.0	102.5	99.1	97.5	100.2	101.2	102.4	100.9	99.8	104.4
99.5	96.3	100.1	99.9	102.4	98.8	99.4	100.4	100.9	102.4	101.4	99.8	103.6
100.3	101.8	100.0	100.0	101.5	99.2	101.3	100.2	99.0	99.5	101.8	99.7	100.4
100.3	101.1	100.2	100.1	100.8	99.6	101.1	100.2	98.6	99.1	102.1	99.9	98.9
99.9	98.5	100.1	100.0	100.5	100.1	100.5	100.3	98.9	98.9	101.1	99.9	99.6
100.2	101.1	100.0	100.0	99.8	99.9	98.6	100.2	100.0	99.2	100.6	99.9	99.6
101.0	108.0	99.8	100.0	99.5	99.4	97.4	99.9	100.4	99.2	99.5	99.9	99.9
100.5	104.2	99.8	100.0	98.7	99.9	101.7	99.9	99.9	99.2	98.3	100.0	99.0
100.4	102.5	100.0	100.0	98.1	100.8	102.0	99.7	99.8	99.2	98.0	100.5	97.5
99.4	96.9	99.9	100.0	97.1	101.6	102.2	99.6	99.7	99.1	97.5	100.6	96.2
98.8	93.3	99.8	100.0	96.3	101.8	101.0	99.4	99.9	99.1	98.1	100.3	95.8
100.0	100.0	99.9	100.4	96.1	101.4	98.2	99.4	99.9	99.1	100.8	100.6	95.9
99.5	97.2	99.9	100.5	96.4	101.3	98.3	99.4	100.1	99.1	100.5	100.9	96.7
99.1	94.8	99.9	100.5	97.3	101.4	100.2	99.8	100.2	99.1	100.9	100.9	98.9
99.0	94.4	99.8	100.6	98.8	101.4	101.6	99.6	93.2	100.2	101.5	100.9	100.8
99.3	95.7	100.0	100.6	100.7	101.5	101.5	99.7	93.5	100.3	101.9	101.0	102.7
99.9	99.2	100.0	100.6	101.4	101.7	101.0	99.6	93.5	100.3	101.1	100.8	103.9
99.6	96.8	100.1	100.6	102.0	102.3	99.3	99.7	94.6	100.3	102.4	101.1	105.4

(注3) エネルギー…電気代, 都市ガス代, プロパンガス, 灯油, ガソリン

[参考] 第1-3表 10大費目指数

年月	総合			生鮮食品を除く総合			生鮮食品及びエネルギーを除く総合			食料(酒類を除く)及びエネルギーを除く総合		
	指数	前月比(%)	前年(同月)比(%)	指数	前月比(%)	前年(同月)比(%)	指数	前月比(%)	前年(同月)比(%)	指数	前月比(%)	前年(同月)比(%)
2018年 平均	99.3	-	0.6	99.2	-	0.6	98.8	-	▲0.1	99.8	-	▲0.2
2019年	99.9	-	0.6	100.1	-	0.9	99.7	-	0.9	100.2	-	0.5
2020年	100.0	-	0.2	100.0	-	▲0.1	100.0	-	0.3	100.0	-	▲0.2
2021年												
2018年 1月	99.4	0.3	1.1	98.8	▲0.1	0.9	98.7	▲0.2	0.3	99.6	▲0.3	▲0.2
2	99.2	▲0.2	1.0	98.7	▲0.1	0.7	98.5	▲0.2	0.1	99.7	0.0	0.0
3	98.6	▲0.6	0.6	98.6	▲0.1	0.6	98.4	▲0.1	0.1	99.6	▲0.1	0.1
4	98.5	▲0.1	0.0	98.8	0.2	0.3	98.7	0.3	▲0.1	99.7	0.1	▲0.3
5	98.7	0.2	▲0.2	99.0	0.2	0.1	98.7	0.0	▲0.5	99.8	0.1	▲0.4
6	98.8	0.0	0.2	99.1	0.1	0.4	98.6	▲0.1	▲0.3	99.6	▲0.3	▲0.5
7	99.0	0.2	0.7	98.9	▲0.2	0.3	98.4	▲0.2	▲0.5	99.3	▲0.2	▲0.7
8	99.7	0.8	1.0	99.4	0.5	0.6	98.9	0.5	▲0.2	99.8	0.5	▲0.1
9	99.9	0.2	0.7	99.5	0.1	0.5	98.9	0.0	▲0.4	99.8	0.0	▲0.1
10	100.5	0.6	1.7	100.1	0.6	1.1	99.4	0.5	0.2	100.2	0.3	0.0
11	99.8	▲0.7	0.6	99.9	▲0.2	0.8	99.3	▲0.2	0.1	100.0	▲0.1	0.0
12	99.4	▲0.4	0.3	99.6	▲0.3	0.7	99.2	▲0.1	0.3	100.0	0.0	0.1
2019年 1月	99.5	0.1	0.1	99.5	▲0.1	0.7	99.1	▲0.1	0.3	99.9	▲0.2	0.3
2	99.4	▲0.1	0.2	99.6	0.0	0.9	99.1	0.1	0.6	100.0	0.1	0.4
3	99.4	0.0	0.8	99.7	0.1	1.1	99.2	0.1	0.8	100.0	0.0	0.4
4	99.5	0.1	0.9	99.9	0.2	1.1	99.5	0.3	0.8	100.2	0.2	0.5
5	99.7	0.3	1.0	100.0	0.1	1.0	99.5	0.0	0.8	100.3	0.1	0.5
6	99.6	▲0.1	0.8	100.0	▲0.1	0.9	99.6	0.1	0.9	100.0	▲0.4	0.4
7	99.6	▲0.1	0.6	99.8	▲0.1	0.9	99.5	▲0.1	1.1	99.9	0.0	0.6
8	100.1	0.6	0.4	100.2	0.4	0.8	99.9	0.4	1.0	100.4	0.4	0.5
9	100.2	0.1	0.3	100.2	0.0	0.7	99.9	0.0	1.0	100.2	▲0.1	0.4
10	100.5	0.3	0.1	100.6	0.4	0.5	100.2	0.3	0.8	100.6	0.3	0.4
11	100.5	0.0	0.7	100.7	0.2	0.8	100.3	0.1	1.1	100.6	0.0	0.5
12	100.5	▲0.1	1.1	100.8	0.1	1.2	100.4	0.1	1.2	100.5	0.0	0.5
2020年 1月	100.5	0.0	0.9	100.6	▲0.2	1.1	100.2	▲0.2	1.1	100.1	▲0.4	0.2
2	100.4	0.0	1.0	100.6	0.0	1.1	100.2	0.0	1.1	100.1	0.0	0.2
3	100.3	▲0.2	0.8	100.5	▲0.1	0.8	100.2	0.0	0.9	100.2	0.1	0.3
4	100.0	▲0.3	0.4	100.0	▲0.6	0.0	100.0	▲0.2	0.4	100.0	▲0.2	▲0.2
5	99.9	▲0.1	0.2	99.9	▲0.1	▲0.1	100.0	0.1	0.6	100.1	0.1	▲0.2
6	99.8	0.0	0.2	99.9	0.0	▲0.1	100.0	0.0	0.4	100.1	0.0	0.1
7	99.9	0.1	0.4	99.9	0.0	0.0	100.0	0.0	0.6	100.2	0.0	0.3
8	100.4	0.5	0.5	99.9	0.0	▲0.3	99.9	▲0.1	0.0	99.9	▲0.2	▲0.5
9	100.0	▲0.4	0.1	99.7	▲0.2	▲0.4	99.8	▲0.1	0.0	99.8	▲0.2	▲0.5
10	100.0	▲0.1	▲0.4	99.8	0.1	▲0.7	100.0	0.2	▲0.1	99.9	0.1	▲0.5
11	99.5	▲0.5	▲0.9	99.6	▲0.1	▲1.0	99.9	▲0.1	▲0.3	99.8	0.0	▲0.6
12	99.3	▲0.2	▲1.2	99.6	0.0	▲1.2	99.8	▲0.1	▲0.6	99.8	0.0	▲0.8
2021年 1月	99.8	0.5	▲0.6	99.8	0.2	▲0.8	100.0	0.2	▲0.2	100.1	0.3	0.0
2	99.5	▲0.3	▲0.9	99.7	▲0.2	▲0.9	99.8	▲0.2	▲0.4	100.0	▲0.2	▲0.1
3	99.7	0.2	▲0.6	99.9	0.2	▲0.6	99.9	0.0	▲0.3	99.9	▲0.1	▲0.3
4	98.8	▲0.9	▲1.2	99.0	▲0.9	▲1.0	98.8	▲1.1	▲1.2	98.5	▲1.5	▲1.5
5	99.1	0.3	▲0.8	99.3	0.3	▲0.6	99.0	0.2	▲1.0	98.6	0.2	▲1.4
6	99.2	0.2	▲0.6	99.3	0.0	▲0.6	98.8	▲0.2	▲1.2	98.5	▲0.2	▲1.6
7	99.2	0.0	▲0.7	99.5	0.2	▲0.4	98.8	0.0	▲1.2	98.6	0.1	▲1.5
8												
9												
10												
11												
12												

(注)前年(同月)比は各基準年の公表値による。

(福山市)

2020年=100

食料	住居	光熱・水道	家具・家事用品	被服及び履物	保健医療	交通・通信	教育	教養娯楽	諸雑費
97.0	99.6	100.1	97.3	97.9	99.1	101.7	110.5	97.5	102.1
97.8	99.6	101.9	99.2	98.6	99.8	101.0	109.0	99.9	102.4
100.0	100.0	100.0	100.0	100.0	100.0	100.0	100.0	100.0	100.0
98.9	99.6	97.8	98.3	96.3	98.5	101.2	110.3	96.6	101.6
97.8	99.6	98.2	98.3	95.7	98.7	101.5	110.3	97.1	101.7
96.0	99.5	98.5	97.9	96.3	98.3	101.4	110.3	96.8	101.8
95.4	99.5	98.8	97.2	98.3	98.5	101.0	110.6	96.8	102.2
95.3	99.7	99.7	97.9	98.5	98.8	101.7	110.6	97.1	101.8
95.6	99.6	100.2	96.3	98.3	99.3	101.7	110.5	96.9	101.6
96.6	99.7	100.3	93.9	96.1	99.1	102.0	110.5	97.0	101.9
98.0	99.7	100.5	96.2	95.6	99.9	102.2	110.5	99.2	101.8
98.2	99.7	101.0	96.9	99.5	99.8	102.1	110.5	97.6	101.9
99.0	99.6	101.9	97.7	100.2	99.6	102.9	110.5	98.4	103.2
97.2	99.6	102.0	97.6	99.9	99.5	102.0	110.5	98.0	103.1
96.5	99.6	101.9	98.8	99.5	99.5	100.8	110.5	98.1	103.0
97.3	99.5	102.3	98.2	96.8	99.8	101.1	110.5	97.9	102.8
96.7	99.6	102.6	97.7	96.5	99.8	100.8	110.5	99.3	102.7
96.4	99.5	102.8	98.4	95.8	99.8	101.0	111.3	99.0	103.0
96.3	99.3	102.4	97.5	99.0	99.5	101.0	111.3	99.7	103.4
96.6	99.6	102.1	100.5	98.6	100.0	101.5	111.3	99.1	103.2
97.4	99.3	101.6	98.8	98.8	99.7	100.2	111.3	99.0	103.3
97.3	99.4	101.5	98.0	97.4	99.4	100.9	111.3	98.9	103.0
98.4	99.4	101.3	99.3	95.9	99.4	101.1	111.3	101.6	103.1
99.1	99.4	101.0	99.0	99.2	99.2	100.5	111.3	99.7	103.7
99.5	100.0	101.0	101.4	101.7	100.6	101.2	102.5	101.9	100.2
99.1	99.9	102.3	101.3	102.3	100.3	101.4	102.5	101.1	100.2
99.0	99.9	101.9	100.2	101.2	100.1	101.6	102.5	101.8	100.3
99.9	99.9	102.0	99.2	99.6	100.4	101.8	102.3	100.3	99.8
100.0	100.2	101.8	97.5	99.1	100.5	101.6	102.3	100.8	99.8
99.2	100.1	101.7	99.0	100.5	100.5	101.3	102.3	100.9	99.5
99.8	100.1	101.3	98.4	100.5	100.4	98.8	99.9	101.4	100.1
99.8	100.1	101.2	98.3	100.3	100.6	98.5	99.9	101.7	99.7
99.3	100.0	101.1	101.6	100.4	100.7	98.5	99.6	100.9	100.1
99.7	100.0	100.5	102.1	99.2	100.4	99.3	99.0	100.3	100.0
101.9	100.0	99.8	100.7	98.3	99.7	100.6	99.0	99.7	99.7
101.0	99.9	98.8	99.7	100.5	99.4	100.1	99.0	98.9	99.9
101.0	99.9	97.6	100.7	101.0	99.1	100.0	99.0	98.6	100.3
99.7	99.9	97.2	101.1	101.0	99.3	99.7	99.0	98.0	100.5
98.7	99.9	97.0	101.6	99.6	99.0	100.1	99.0	98.4	100.5
99.8	100.2	96.9	103.3	98.4	99.0	99.8	99.0	100.2	100.8
98.9	99.9	96.9	103.3	97.2	99.1	100.0	99.0	99.8	101.0
99.2	99.9	97.4	102.5	98.9	99.2	100.3	98.6	100.0	101.1
98.8	99.9	98.3	102.3	100.9	99.1	93.5	99.3	102.5	100.5
99.1	100.0	100.0	101.7	101.8	99.2	93.9	99.6	102.4	101.1
99.5	100.0	100.7	100.2	101.6	98.8	94.2	100.2	102.0	101.2
98.5	100.0	101.6	101.1	100.0	98.9	95.2	100.2	102.6	101.2

第2表 中 分 類 指 数

中 分 類	ウエイト	2021年6月			2021年7月				
		指数	前月比 (%)	前年同月比 (%)	指数	前月比 (%)	前年同月比		
							寄与度	(%)	寄与度
総 合	10000	99.4	0.0	▲ 0.6	99.6	0.3	0.3	▲ 0.3	▲ 0.3
生 鮮 食 品 を 除 く 総 合	9602	99.3	▲ 0.1	▲ 0.7	99.7	0.3	0.33	▲ 0.2	▲ 0.23
持家の帰属家賃を除く総合	8638	99.3	0.0	▲ 0.6	99.6	0.3	0.25	▲ 0.4	▲ 0.30
持家の帰属家賃及び 生鮮食品を除く総合	8240	99.2	▲ 0.1	▲ 0.7	99.6	0.4	0.31	▲ 0.2	▲ 0.20
生鮮食品及び エネルギーを除く総合	8932	99.0	▲ 0.2	▲ 1.1	99.2	0.2	0.22	▲ 0.7	▲ 0.62
食料(酒類を除く)及び エネルギーを除く総合	6862	98.6	▲ 0.2	▲ 1.4	99.0	0.3	0.23	▲ 1.1	▲ 0.73
食 料	2595	100.1	0.3	0.3	99.8	▲ 0.3	▲ 0.07	0.1	0.03
生 鮮 食 品	398	100.0	3.0	2.3	98.4	▲ 1.6	▲ 0.06	▲ 2.5	▲ 0.10
生 鮮 食 品 を 除 く 食 料	2197	100.1	▲ 0.2	0.0	100.0	0.0	▲ 0.01	0.6	0.13
穀 類	204	98.9	1.2	▲ 1.2	98.4	▲ 0.5	▲ 0.01	▲ 1.9	▲ 0.04
魚 介 類	189	99.5	▲ 0.3	1.0	102.1	2.6	0.05	1.1	0.02
生 鮮 魚 介 類	113	100.4	▲ 0.7	3.1	104.6	4.2	0.05	3.2	0.04
肉 類	280	100.3	▲ 1.0	▲ 1.1	100.5	0.2	0.00	1.1	0.03
乳 卵 類	136	101.6	▲ 0.3	2.5	101.9	0.3	0.00	3.3	0.04
野 菜 ・ 海 藻	271	101.9	4.8	5.6	97.4	▲ 4.4	▲ 0.12	▲ 3.4	▲ 0.09
生 鮮 野 菜 物	185	101.8	7.1	6.8	95.5	▲ 6.2	▲ 0.12	▲ 5.9	▲ 0.11
果 物	109	96.4	▲ 0.2	▲ 5.6	97.1	0.7	0.01	▲ 2.6	▲ 0.03
生 鮮 果 物	100	96.1	▲ 0.2	▲ 6.1	96.8	0.7	0.01	▲ 2.9	▲ 0.03
油 脂 ・ 調 味 料	125	99.0	▲ 0.1	▲ 1.2	98.7	▲ 0.2	0.00	0.0	0.00
菓 子 類	228	100.6	0.4	▲ 0.2	100.9	0.3	0.01	2.0	0.05
調 理 食 品	358	99.7	▲ 0.3	▲ 1.1	99.6	▲ 0.1	0.00	▲ 0.2	▲ 0.01
飲 料	152	99.1	▲ 1.6	1.9	99.0	▲ 0.2	0.00	0.2	0.00
酒 類	127	100.4	▲ 0.5	0.6	100.8	0.4	0.01	1.7	0.02
外 食	417	100.5	0.0	0.7	100.4	▲ 0.1	▲ 0.01	0.6	0.03
住 居	2043	100.3	0.1	0.2	100.4	0.1	0.01	0.3	0.05
持家の帰属家賃を除く住居	681	101.3	0.4	1.3	101.2	▲ 0.1	▲ 0.01	1.2	0.08
家 賃	1763	99.8	0.0	▲ 0.4	99.9	0.1	0.03	▲ 0.3	▲ 0.04
持家の帰属家賃を除く家賃	401	99.7	▲ 0.1	▲ 0.4	99.7	0.1	0.00	▲ 0.4	▲ 0.02
設 備 修 繕 ・ 維 持	280	103.7	1.1	3.9	103.3	▲ 0.4	▲ 0.01	3.5	0.10
光 熱 ・ 水 道	649	100.4	0.8	▲ 0.8	101.1	0.7	0.05	0.4	0.03
電 気 代	336	100.6	1.2	▲ 1.4	101.8	1.2	0.04	0.8	0.03
ガ ス 代	145	99.3	0.3	▲ 1.6	99.3	0.0	0.00	▲ 1.6	▲ 0.02
他 の 光 熱	17	108.4	1.7	10.4	111.6	2.9	0.01	13.6	0.02
上 下 水 道 料	150	100.0	0.0	0.0	100.0	0.0	0.00	0.0	0.00
家 具 ・ 家 事 用 品	387	99.3	▲ 1.7	▲ 0.8	101.8	2.5	0.10	1.8	0.07
家 庭 用 耐 久 財	137	98.4	▲ 4.3	▲ 1.5	104.0	5.7	0.08	5.2	0.07
室 内 装 備 品	29	102.4	▲ 0.8	1.2	105.5	3.0	0.01	5.4	0.02
寝 具 類	24	98.6	0.0	3.7	98.0	▲ 0.6	0.00	0.4	0.00
家 事 雑 貨	77	98.0	▲ 0.2	▲ 3.5	98.0	0.0	0.00	▲ 3.7	▲ 0.03
家 事 用 消 耗 品	103	100.7	▲ 0.2	0.5	101.8	1.0	0.01	1.0	0.01
家 事 サ ー ビ ス	17	100.0	0.0	0.0	100.0	0.0	0.00	0.0	0.00

(注1)生鮮食品…生鮮魚介, 生鮮野菜, 生鮮果物

(広島市)

2020年=100

中 分 類	ウエイト	2021年6月			2021年7月				
		指数	前月比 (%)	前年同月比 (%)	指数	前月比 (%)	前年同月比		
							寄与度	(%)	寄与度
被 服 及 び 履 物	362	101.2	▲ 0.3	0.4	99.5	▲ 1.7	▲ 0.06	0.2	0.01
衣 料	158	100.5	0.1	0.0	99.3	▲ 1.1	▲ 0.02	0.4	0.01
和 服	2	98.5	0.0	0.7	98.5	0.0	0.00	0.7	0.00
洋 服	156	100.5	0.1	0.0	99.4	▲ 1.2	▲ 0.02	0.4	0.01
シャツ・セーター・下着類	112	104.3	▲ 0.9	3.2	99.6	▲ 4.5	▲ 0.05	1.3	0.01
シャツ・セーター類	79	106.3	▲ 0.8	4.9	99.6	▲ 6.3	▲ 0.05	2.1	0.02
下 着 類	33	99.6	▲ 1.1	▲ 0.7	99.6	0.0	0.00	▲ 0.7	0.00
履 物 類	46	96.9	0.0	▲ 4.1	96.9	0.0	0.00	▲ 4.1	▲ 0.02
他 の 被 服	29	100.0	▲ 0.8	▲ 1.7	102.5	2.4	0.01	0.7	0.00
被 服 関 連 サ ー ビ ス	18	101.4	0.0	0.8	102.4	1.1	0.00	1.9	0.00
保 健 医 療	501	99.0	▲ 0.2	▲ 1.3	99.0	0.0	0.00	▲ 1.3	▲ 0.07
医 薬 品 ・ 健 康 保 持 用 摂 取 品	132	100.2	▲ 0.7	▲ 0.2	100.6	0.5	0.01	▲ 0.1	0.00
保 健 医 療 用 品 ・ 器 具	105	96.0	0.1	▲ 5.2	95.4	▲ 0.6	▲ 0.01	▲ 5.3	▲ 0.06
保 健 医 療 サ ー ビ ス	264	99.5	0.0	▲ 0.3	99.5	0.0	0.00	▲ 0.3	▲ 0.01
交 通 ・ 通 信	1509	93.8	0.0	▲ 5.0	94.7	1.0	0.14	▲ 5.1	▲ 0.77
交 通	203	100.0	▲ 0.6	0.1	101.5	1.4	0.03	0.8	0.02
自 動 車 等 関 係 費	863	102.6	0.5	4.5	103.2	0.6	0.05	4.6	0.39
通 信	443	73.7	▲ 0.7	▲ 25.6	75.0	1.9	0.06	▲ 26.1	▲ 1.18
教 育	336	99.8	▲ 0.1	0.7	99.8	0.0	0.00	0.7	0.02
授 業 料 等	238	99.1	▲ 0.1	0.7	99.1	0.0	0.00	0.7	0.02
教 科 書 ・ 学 習 参 考 教 材	9	100.2	0.0	0.0	100.2	0.0	0.00	0.0	0.00
補 習 教 育	90	101.6	0.0	0.8	101.6	0.0	0.00	0.8	0.01
教 養 娛 楽	952	101.7	▲ 0.5	0.8	102.9	1.1	0.11	2.2	0.22
教 養 娛 楽 用 耐 久 財	70	97.5	▲ 0.1	▲ 4.2	98.1	0.6	0.00	▲ 3.5	▲ 0.03
教 養 娛 楽 用 品	201	100.3	0.3	0.9	100.1	▲ 0.2	0.00	1.3	0.03
書 籍 ・ 他 の 印 刷 物	105	100.8	▲ 0.1	0.5	102.1	1.2	0.01	1.9	0.02
教 養 娛 楽 サ ー ビ ス	576	102.9	▲ 0.9	1.5	104.5	1.6	0.10	3.3	0.19
諸 雑 費	666	101.0	0.3	1.1	100.9	▲ 0.1	0.00	1.3	0.09
理 美 容 サ ー ビ ス	126	100.4	0.0	0.4	100.5	0.1	0.00	0.5	0.01
理 美 容 用 品	176	98.7	0.1	▲ 1.6	98.1	▲ 0.6	▲ 0.01	▲ 1.3	▲ 0.02
身 の 回 り 用 品	73	104.8	2.1	5.9	104.6	▲ 0.2	0.00	5.8	0.04
た の ば こ	27	106.8	0.0	9.3	106.8	0.0	0.00	9.3	0.02
他 の 諸 雑 費	265	101.2	0.0	1.2	101.4	0.2	0.01	1.4	0.04
《 別 掲 》									
エ ネ ル ギ ー	670	104.1	1.3	4.3	105.8	1.6	0.11	5.9	0.39
教 育 関 係 費	405	100.7	0.1	1.6	100.7	0.0	0.00	1.6	0.06
教 養 娛 楽 関 係 費	1015	101.5	▲ 0.6	0.8	102.8	1.3	0.14	2.1	0.21
情 報 通 信 関 係 費	513	78.8	0.0	▲ 21.0	78.8	0.0	0.00	▲ 21.8	▲ 1.13

(注2) エネルギー…電気代, 都市ガス代, プロパンガス, 灯油, ガソリン

(参考表) 小売物価統計調査

中分類	品目	単位	2020年 平均	2020年 7月	8月	9月	10月
魚介類 (生鮮魚介)	まぐろ	100g	346	323	327	329	361
	あじ	100g	118	108	132	121	126
	いか	100g	125	119	128	153	131
肉類	牛肉(国産品) 1)	100g	902	887	873	897	889
	豚肉(国産品) 2)	100g	211	210	210	207	208
	鶏肉 3)	100g	109	110	110	110	107
乳卵類	鶏卵	1パック・10個	215	209	214	214	216
野菜・海藻 (生鮮野菜)	キャベツ	1kg	165	151	238	217	190
	はくさい	1kg	252	254	408	374	242
	だいこん	1kg	175	202	222	217	201
果物 (生鮮果物)	りんご(ふじ又はつがる)	1kg	668	994	1,035	829	571
	ぶどう(デラウェア)	1kg	1,792	1,788	1,813	1,648	...
穀類	食パン	1kg	442	439	447	445	438
	カップ麺	1個・78g	161	160	157	162	162
乳卵類	牛乳 4)	1本・1,000mL	201	200	203	204	204
油脂・調味料	みそ	1個・750g	337	337	340	335	340
飲料	緑茶 5)	100g	378	379	379	379	379
外食	中華そば	1杯	728	748	748	748	748
	すし 6)	1人前	1,026	1,045	1,045	1,045	1,045
	カレーライス	1皿	765	758	758	758	758
	ハンバーグ	1人前	1,054	1,008	1,008	1,055	1,058
家事用消耗品	ラップ	1本	308	302	311	306	306
	トイレットペーパー	1,000m	667	471	469	462	668
	洗濯用洗剤	1kg	320	339	343	321	331
洋服	背広服(春夏物) 7)	1着	75,900	75,900	75,900
	背広服(秋冬物) 8)	1着	75,900	75,900	75,900
シャツ・セーター類	ワイシャツ 9)	1枚	2,075	2,085	2,085	2,085	2,085
下着類	男子用シャツ 10)	1袋	1,691	1,738	1,738	1,738	1,738
	子供用下着	1袋	776	776	776	776	776
ガス代	プロパンガス 11)	1か月	7,913	7,913	7,913	7,913	7,913
他の光熱	灯油	18L	1,704	1,674	1,680	1,680	1,680
自動車等関係費	ガソリン 12)	1L	139	135	138	139	138
被服関連サービス	クリーニング代(ワイシャツ)	1枚	175	176	176	176	176
自動車等関係費	車庫借料	1か月	13,500	13,500	13,500	13,500	13,500
理美容サービス	パーマメント代	1回	7,716	7,716	7,716	7,716	7,716
家賃	民営家賃	1か月・3.3㎡	4,402	4,390	4,412	4,414	4,420
	公営家賃(公的住宅) 13)	1か月・3.3㎡	1,066	1,069	1,063	1,061	1,065

- 1) ロース
2) バラ(黒豚を除く)
3) ブロイラー, もも肉
4) 店頭売り, 紙容器入り
5) 煎茶
6) にぎりずし
7) 中級品
8) 中級品
9) 長袖
10) 半袖
11) 基本料金と従量料金の合計額(10㎡使用時)
12) レギュラー
13) 県営住宅家賃

主要品目の小売価格(広島市)

(単位:円)

11月	12月	2021年 1月	2月	3月	4月	5月	6月	2021年7月	
								広島市	東京都区部
354	360	400	381	339	363	390	375	398	447
110	111	124	133	102	106	120	121	119	100
123	96	111	119	122	105	127	115	105	170
889	895	883	851	864	937	912	903	928	909
209	210	215	210	216	221	216	221	223	244
112	112	118	118	120	118	122	114	118	131
217	221	218	223	226	230	235	232	232	232
153	120	154	132	109	114	133	156	157	161
176	122	142	147	165	172	143	231	197	193
177	146	152	152	143	160	158	191	172	182
540	504	523	488	475	464	490	594	598	655
...	2,049	1,883	1,753
433	441	440	442	429	441	428	443	438	434
162	162	163	158	159	161	157	158	153	162
204	205	204	204	203	201	201	201	203	218
333	331	336	333	332	333	333	333	333	321
379	379	379	383	383	379	379	379	368	563
748	748	748	748	748	748	748	748	748	544
1,045	1,045	1,045	1,375	1,045	1,045	1,045	-	1,045	1,423
758	758	758	758	775	775	775	783	775	722
1,058	1,058	1,071	1,060	1,060	1,064	1,064	1,064	1,064	999
320	309	320	318	329	308	308	320	320	308
668	664	684	637	659	658	652	640	662	647
316	313	315	318	313	311	314	314	314	325
...	75,900	75,900	75,900	75,900	75,900	78,943
75,900	75,900	75,900	75,900
2,085	1,969	1,969	1,969	1,969	1,969	1,969	1,969	1,969	2,961
1,738	1,738	1,738	1,738	1,738	1,738	1,738	1,738	1,738	1,054
776	776	776	776	776	776	776	776	776	894
7,913	7,913	7,950	7,950	7,950	7,950	7,950	7,950	7,950	6,803
1,656	1,644	1,632	1,650	1,752	1,818	1,818	1,848	1,902	1,847
134	138	140	143	152	156	156	159	164	158
176	176	176	176	176	177	177	177	177	243
13,500	13,500	13,500	13,500	13,500	13,500	13,500	13,500	13,500	25,919
7,716	7,716	7,716	7,641	7,641	7,683	7,683	7,683	7,683	9,416
4,412	4,413	4,418	4,411	4,407	4,406	4,412	4,403	4,404	8,807
1,064	1,062	1,063	1,060	1,059	1,083	1,070	1,070	1,068	1,772

(利用上の注意)

- ① 原則として、毎月同一の店舗において、同一の銘柄(基本銘柄)を調査し、調査価格の単純算術平均の結果を金額に応じて、円未満で四捨五入した消費税込みの価格である。
- ② 品目によっては、調査市の出回り状況に応じて調査する銘柄が異なる場合や、品質差がある場合もあり、価格は、必ずしもそのまま地域格差を示すものではない。
また、消費者物価指数の作成で採用する価格とも異なる場合がある。

③ 記号の説明

… 調査期間でないため調査を行わないもの

- 欠価格

詳細については、総務省のホームページ参照。<http://www.stat.go.jp/data/kouri/doukou/index.html>

社会生活 基本調査

令和3年10月20日現在で、社会生活基本調査を実施します

この調査は、わたしたちが1日のうちどのくらいの時間を仕事、家事、地域での活動などに費やしているかや、過去1年間の自由時間にどのような活動を行ったかについて調査し、仕事と生活の調和（ワーク・ライフ・バランス）の推進、少子高齢化対策などの政策に必要な基礎資料を得ることを目的として実施します。

10月上旬から中旬にかけて、調査員が調査をお願いする世帯に伺いますので、調査の趣旨をご理解いただき、ご回答をお願いいたします。

調査
実施日

10月20日

問合せ先

広島県統計課(人口統計グループ)
電話(082)513-2533

<次回公表予定日> 2021年(令和3年)9月28日(火)

- この資料は、総務省統計局「小売物価統計調査」の調査票情報を独自集計し、2020年1月から12月までの1年間の品目別平均価格を基準(100)として品目別ウェイトを用いた加重平均により作成したもので、全て原数値です。
- 変化率及び寄与度は、端数処理前の指数値を用いて計算しているため、公表された指数値を用いて計算した値とは一致しない場合があります。

広島県は、県民の皆様に対して、より分かりやすく、より使いやすい統計情報の提供に努めています。
今後も広島県の「消費者物価指数」をご利用ください。

2021年(令和3年)8月発行
編集発行 広島県 総務局 統計課
〒730-8511 広島市中区基町10-52
TEL (082)513-2534(ダイヤルイン)

広島県では、2019年(平成31年)3月から2022年(令和4年)3月までの予定で、県庁舎耐震改修工事等を行っています。この工事に伴い、統計課は、次の住所に仮移転しています。

移転に伴い、県民のみなさまには御不便をおかけしますが、御理解・御協力をお願いいたします。

<移転先> 〒730-0013 広島市中区八丁堀2番31号 広島鴻池ビル4階

この報告書の内容は、広島県のホームページでも提供しています。

「広島県統計課」で検索してください。

ホームページアドレス <https://www.pref.hiroshima.lg.jp/soshiki/21/>

