

1

芸備線概況(備中神代駅～山ノ内駅)

1. 駅別乗車人員[人/日](2019年度)

※記載乗車人員は単位未満の端数を四捨五入して表示

(凡例)

新見市域の駅

庄原市域の駅

広島

駅名	乗車人員 [人/日]	市域
道後山	0	庄原市域
小奴可	1	庄原市域
備中神代	7	新見市域
市岡	8	新見市域
坂根	2	新見市域
内名	3	庄原市域
備後八幡	0	庄原市域
比婆山	2	庄原市域
備後西城	36	庄原市域
高	1	庄原市域
平子	4	庄原市域
備後庄原	127	庄原市域
東城	11	庄原市域
野馳	26	新見市域
矢神	13	新見市域
山ノ内	1	庄原市域
七塚	4	庄原市域
備後三日市	1	庄原市域

岡山

(参考)

1983年「中国自動車道」全通  
2013年「松江自動車道」全通  
2015年「尾道自動車道」全通

2. 平均通過人員[人/日]と沿線人口[千人]の推移

3. 区間別の平均通過人員[人/日](2019年度)

年	平均通過人員 (人/日)	人口 (千人)
1990年	387 (100%)	93 (100%)
1995年	300	85
2000年	170	75
2005年	100	68
2010年	70	62
2015年	50	60
2019年	48 (12%)	68 (73%)

区間	平均通過人員 (人/日)
広島～狩留家	7987
狩留家～三次	713
三次～備後庄原	379
備後庄原～備後落合	61
備後落合～東城	11
東城～備中神代	81

出典: JR西日本

## ◆2020年度実績・2021年度業績予想

(単位：億円)

	2019年度実績	2020年度実績	2021年度予想
【連結】			
営業収益	15,082	<b>9,200</b>	<b>10,520~10,890</b>
営業費用	13,475	<b>11,655</b>	<b>11,810~11,830</b>
営業損益	1,606	<b>▲2,455</b>	<b>▲1,290~▲940</b>
運輸セグメント	1,053	<b>▲2,515</b>	<b>▲1,505~▲1,170</b>
経常損益	1,483	<b>▲2,573</b>	<b>▲1,415~▲1,065</b>
当期純損益	893	<b>▲2,331</b>	<b>▲1,165~▲815</b>
【単体】			
営業収益	9,619	<b>5,068</b>	<b>5,890~6,220</b>
運輸収入	8,568	<b>4,190</b>	<b>4,990~5,320</b>
営業費用	8,421	<b>7,406</b>	<b>7,230</b>

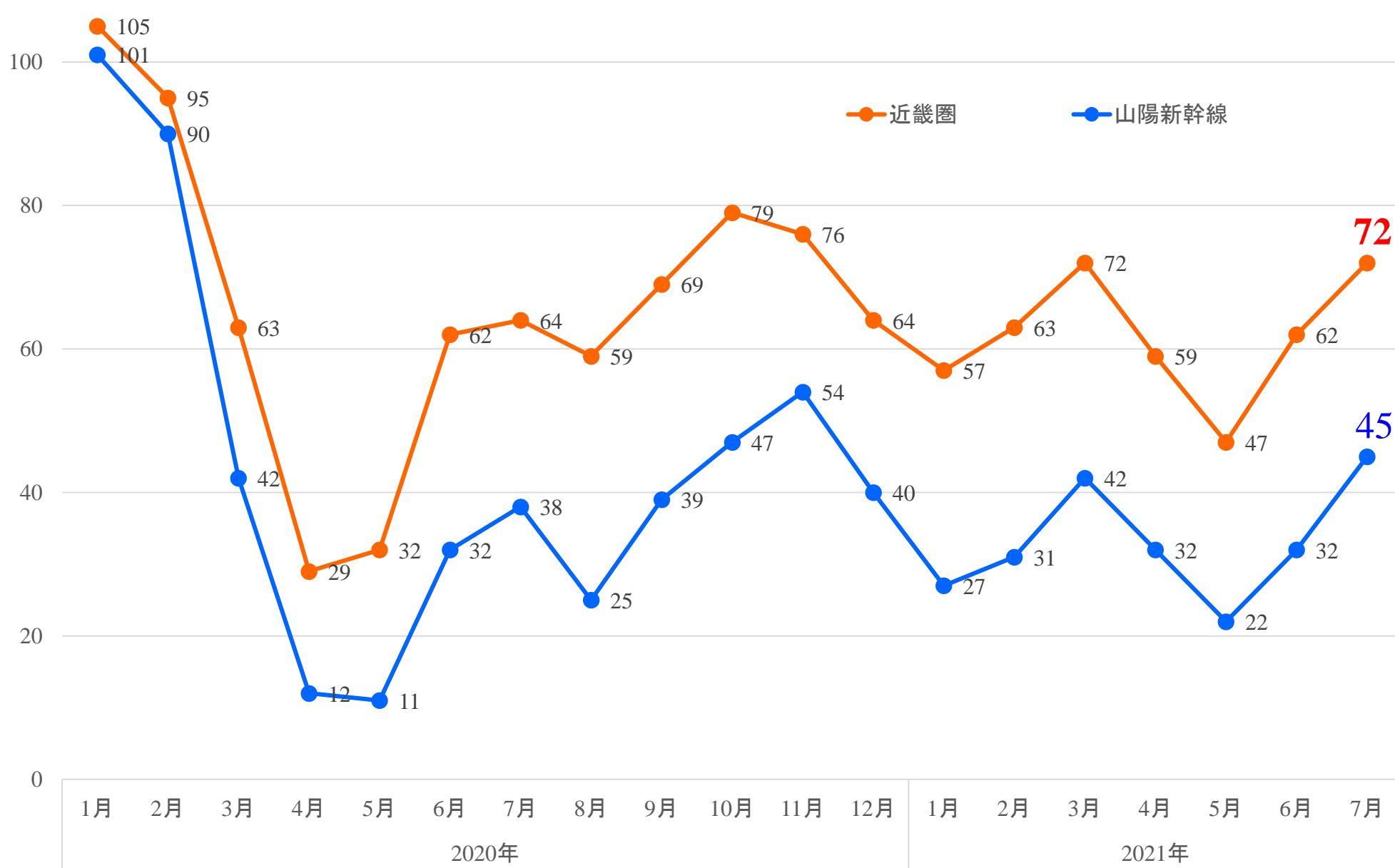
## ◆長期債務

(単位：億円)

	2019年度期末	2020年度末	2021年度1Q
連結長期債務残高	10,189	<b>15,595</b>	<b>17,364</b>

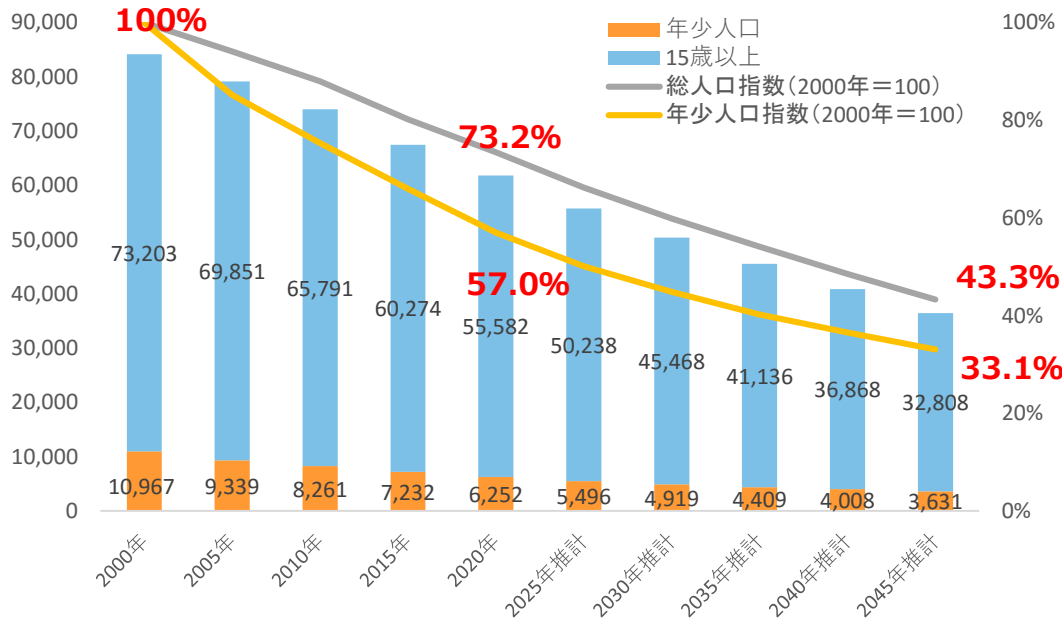
※2020年1月～2021年1月は前年同日比  
 ※2021年2月～は前々年同日比

(%)

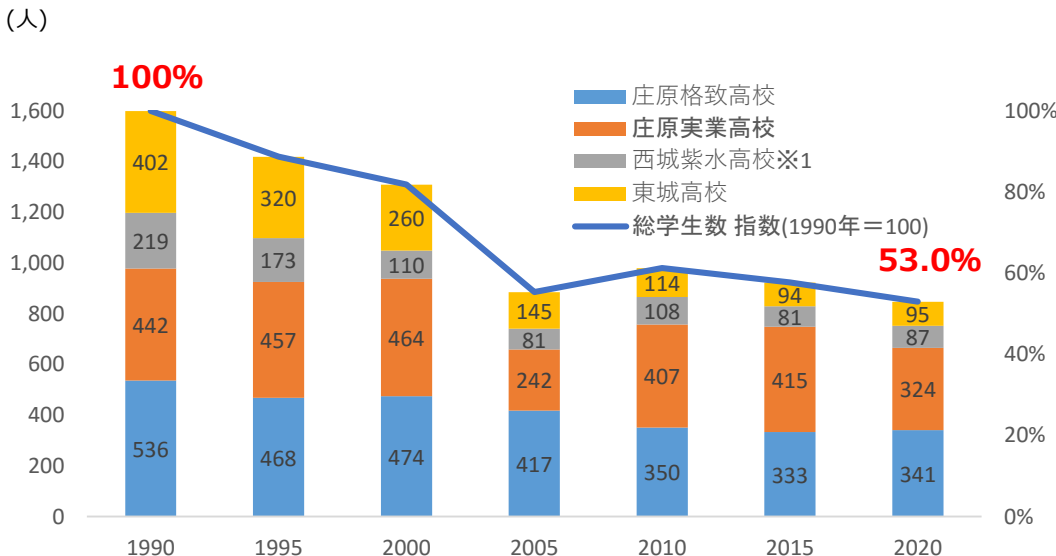


# 庄原市および新見市における人口推移と将来予測

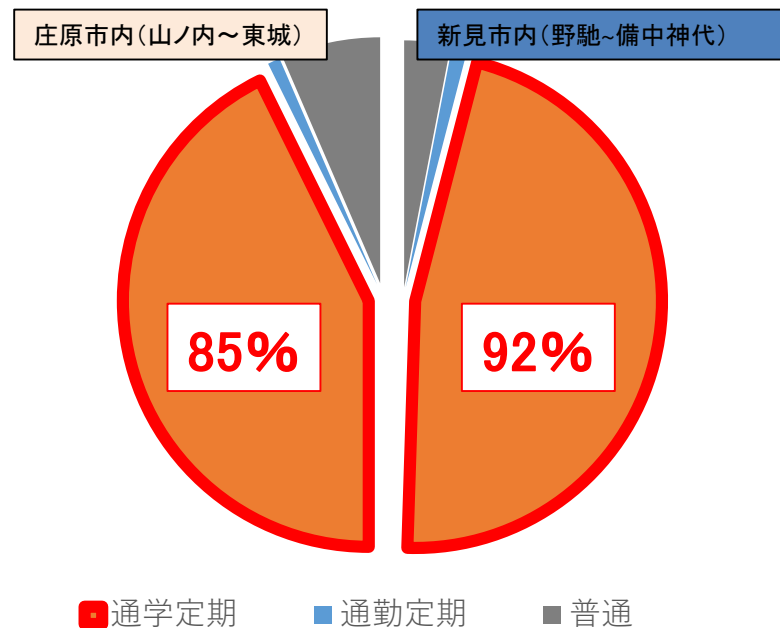
■庄原・新見市の年代人口推移と予測 (図1)



【参考】庄原市の沿線高校の学生数 (図2)



■芸備線の利用特性



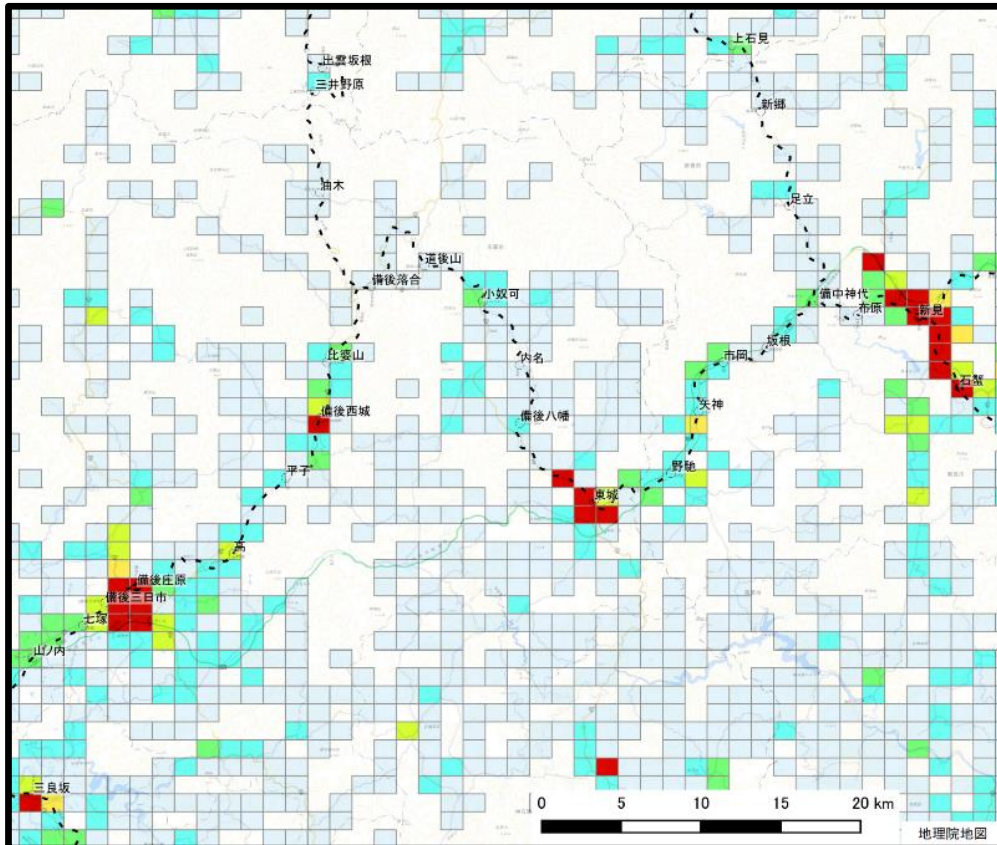
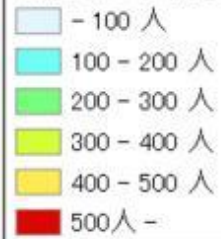
【出典】

(図1) 国勢調査及び国立社会保障人口問題研究所  
 (図2) 広島教育委員会ホームページ『公立学校基本数』  
 ※1 1998年に西城商業高校から西城紫水高校に改称

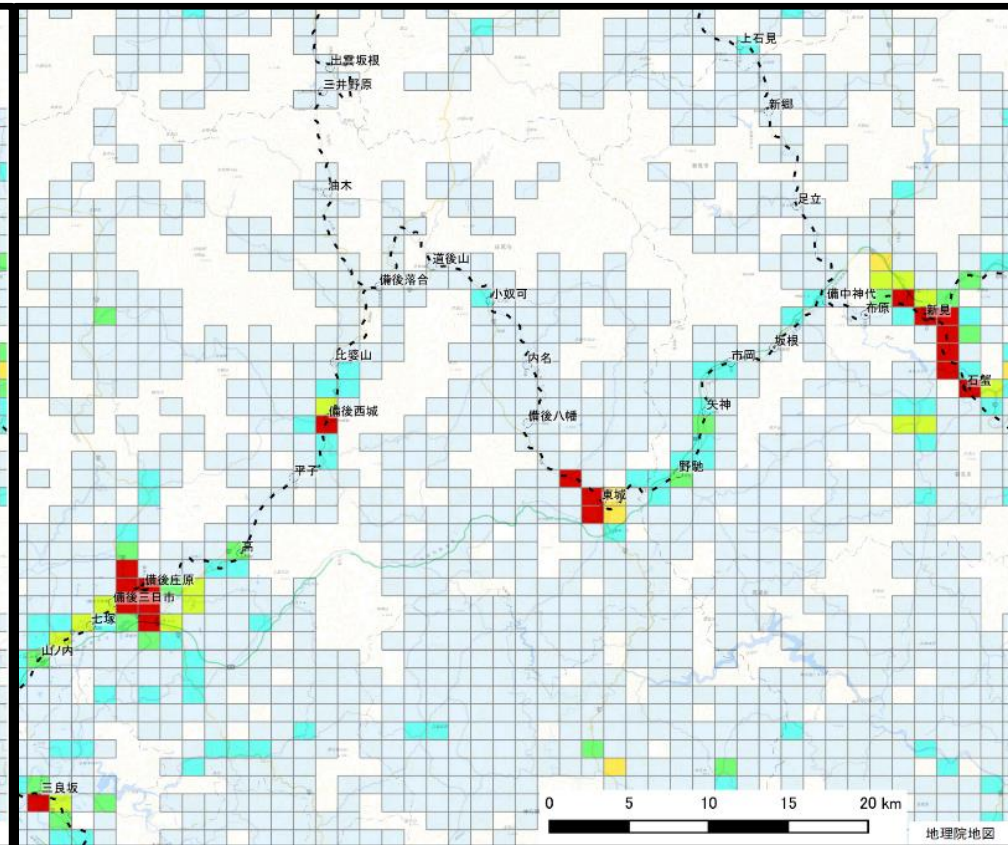


# 常住人口の分布状況(1995年・2015年)

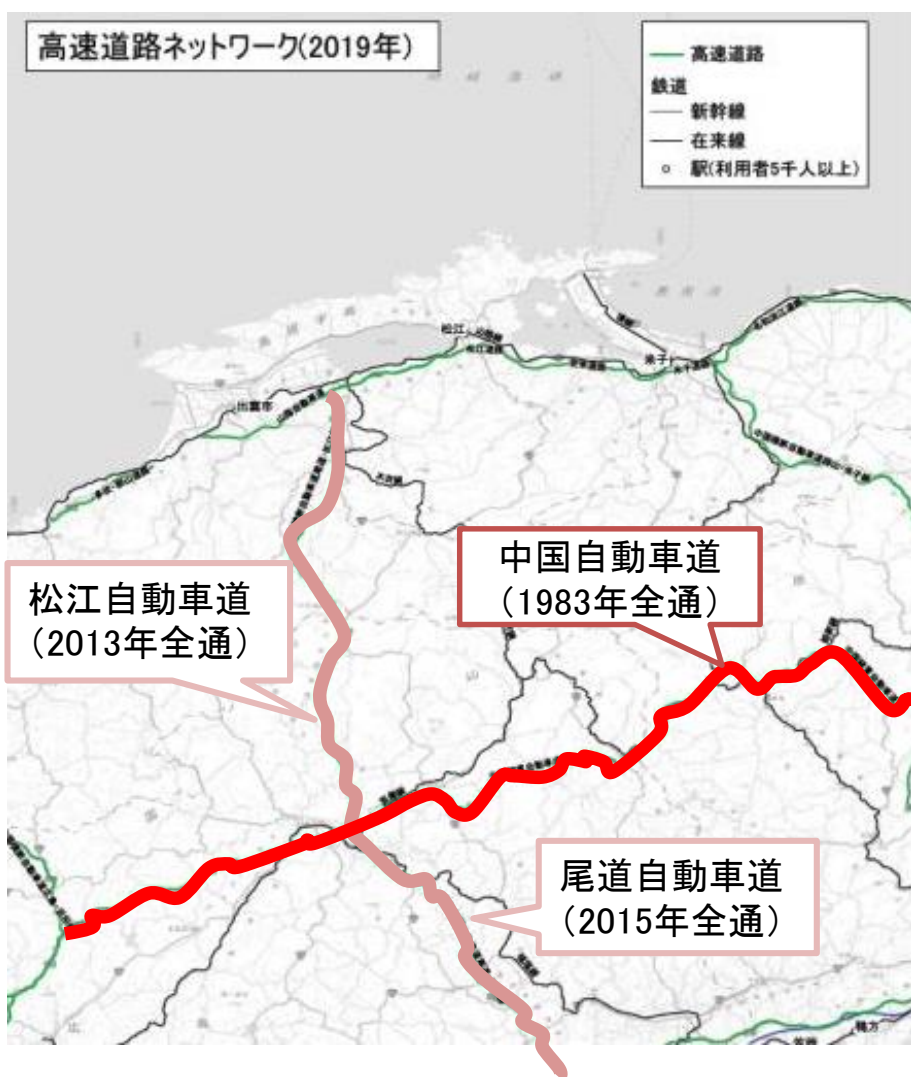
常住人口1kmメッシュ



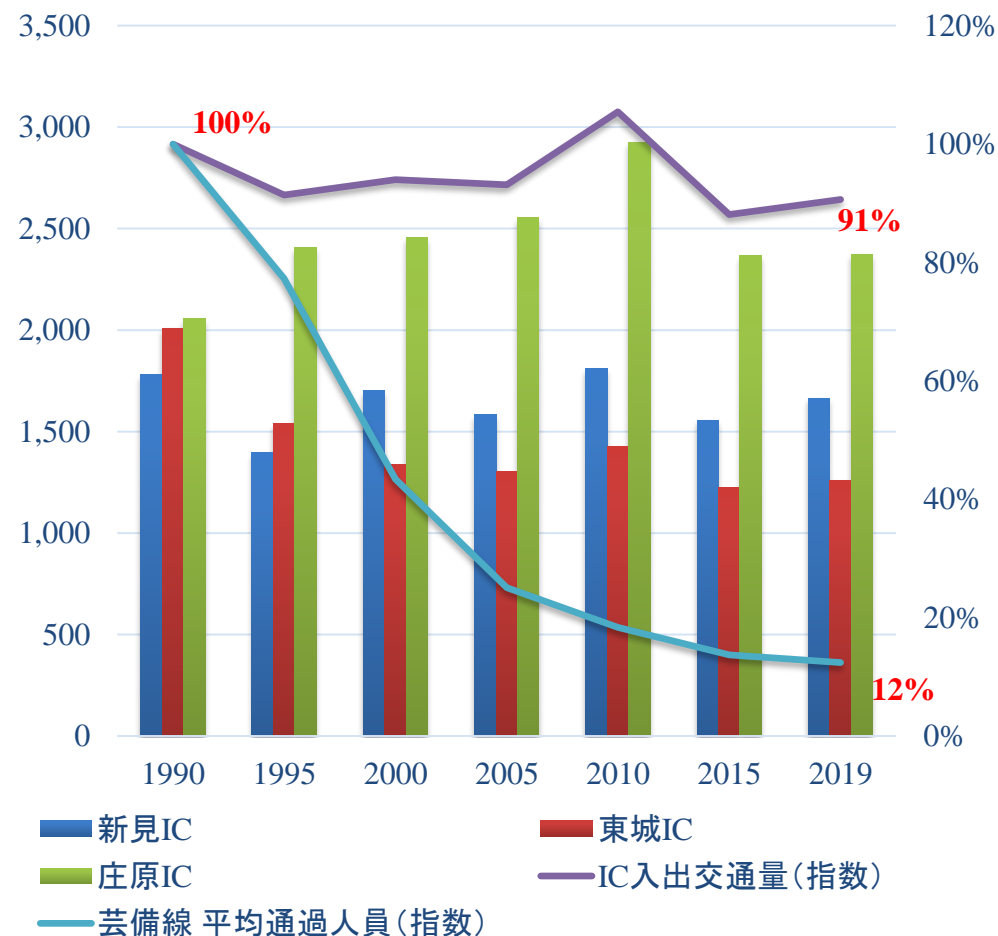
1995年



2015年



## ■ インターチェンジの出入交通量の推移



※1 各年4月の交通量について表記

※2 芸備線は備中神代～備後庄原の平均通過人員を示す

出典: 高速道路調査会「高速道路と自動車」

# 芸備線概況(備中神代駅～山ノ内駅)

## ○駅別乗車人員推移

単位:人/日

		1990	2019	指数
山ノ内	普	11	0	0%
	定	15	1	7%
	計	26	1	4%
七塚	普	5	1	20%
	定	9	3	33%
	計	14	4	29%
備後三日市	普	7	1	14%
	定	14	0	0%
	計	21	1	5%
備後庄原	普	143	10	7%
	定	178	117	66%
	計	321	127	40%
高	普	8	0	0%
	定	15	1	7%
	計	23	1	4%
平子	普	3	0	0%
	定	16	4	25%
	計	19	4	21%
備後西城	普	64	4	6%
	定	131	31	24%
	計	195	36	18%

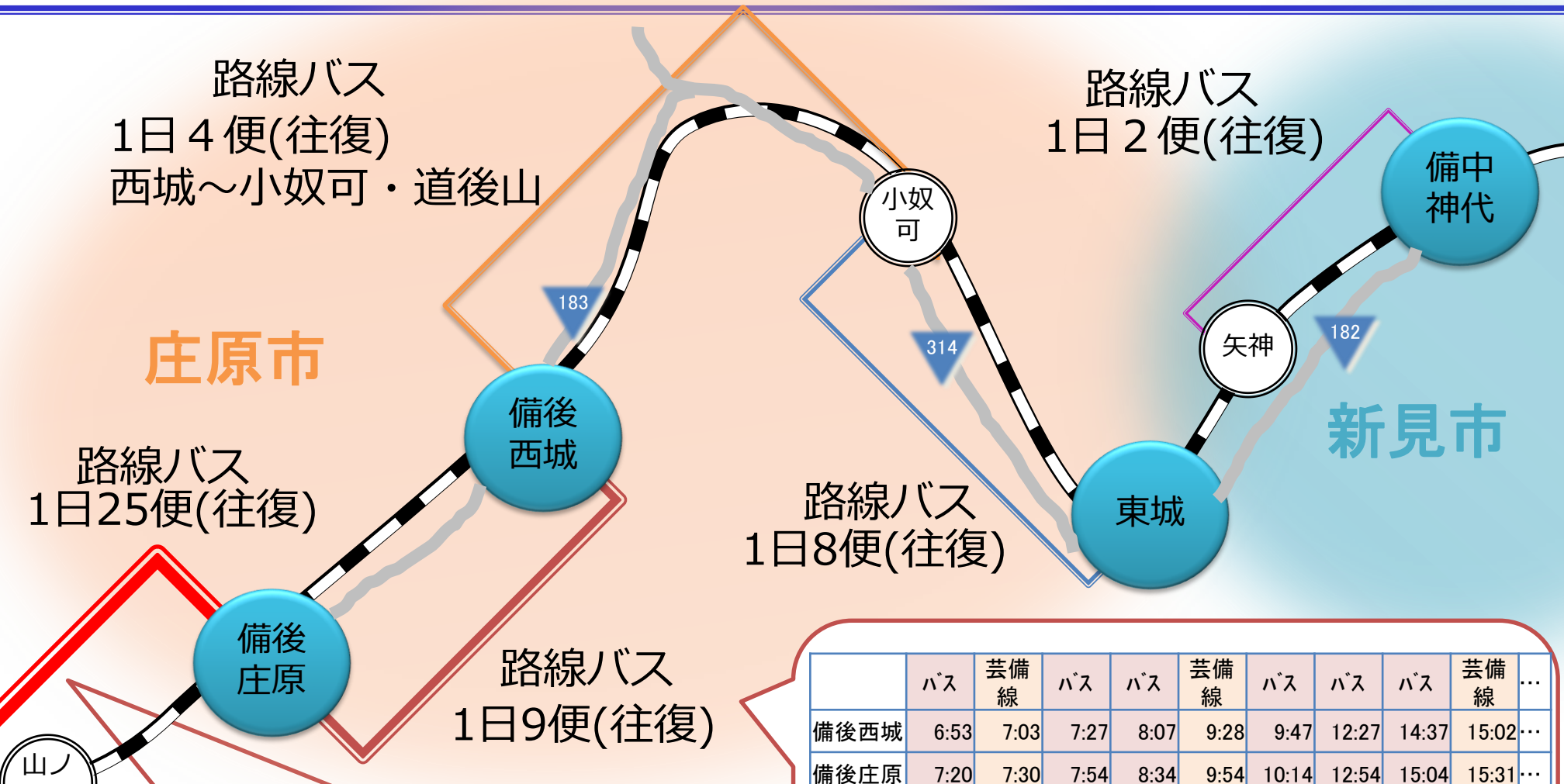
		1990	2019	指数
比婆山	普	10	0	0%
	定	22	2	9%
	計	31	2	6%
備後落合	普	31	13	42%
	定	18	1	6%
	計	49	14	29%
道後山	普	6	0	0%
	定	10	0	0%
	計	16	0	0%
小奴可	普	52	1	2%
	定	46	1	2%
	計	98	1	1%
内名	普	5	0	0%
	定	11	3	27%
	計	17	3	18%
備後八幡	普	13	0	0%
	定	25	0	0%
	計	38	0	0%
東城	普	90	5	6%
	定	135	6	4%
	計	224	11	5%

		1990	2019	指数
野馳	普通	43	2	5%
	定期	73	24	33%
	計	116	26	22%
矢神	普通	23	0	0%
	定期	45	12	27%
	計	69	13	19%
市岡	普通	19	0	0%
	定期	29	8	28%
	計	49	8	16%
坂根	普通	7	0	0%
	定期	11	2	18%
	計	18	2	11%
備中神代	普通	25	1	4%
	定期	41	6	15%
	計	66	7	11%

計	普通	564	39	7%
	定期	847	222	26%
	計	1,411	261	18%

出典:JR西日本





	バス	芸備線	バス	バス	芸備線	バス	バス	バス	芸備線	...
備後西城	6:53	7:03	7:27	8:07	9:28	9:47	12:27	14:37	15:02	...
備後庄原	7:20	7:30	7:54	8:34	9:54	10:14	12:54	15:04	15:31	...

	バス	芸備線	バス	バス	芸備線	バス	バス	芸備線	...
備後庄原	7:27	7:30	8:37	11:32	13:38	13:52	15:02	15:31	...
備後西城	7:55	7:56	9:05	12:00	14:02	14:20	15:30	15:56	...

	バス	バス	芸備線	バス	芸備線	バス	バス	バス	芸備線	...
備後庄原	6:50	7:20	7:30	8:10	8:30	8:40	9:10	9:40	9:54	...
山ノ内	7:09	7:39	7:41	8:29	8:40	8:59	9:29	9:59	10:04	...
(三次)	7:29	7:59	8:08	8:49	9:02	9:19	10:01	10:19	10:26	...

	芸備線	バス	バス	芸備線	バス	バス	バス	...
(三次)	6:55	7:08	7:38	7:49	8:13	8:43	9:13	...
山ノ内	7:20	7:28	7:58	8:12	8:33	9:03	9:45	...
備後庄原	7:30	7:47	8:17	8:22	8:52	9:22	10:04	...

出典:JR西日本、備北交通HP、西城交通HP、備北バスHP



	～2018年							2019年					2020年			2021年～			
具体的施策	91.4	08.7	09	13.7	13.6	16.7	16.2	19.1	19.10	19.10	19.10	19.11	20.2	20.4	20.10	20.11	21.4	21.4	21.4
	地域と連携し各種団体列車設定 備中・三次鉄道部設置	芸対協団体利用の運賃補助施策	サイクリングツアー開催（広島～東城） （広島～三次）	急行「ちどり」復活運転	歌声列車運転（三次～備後落合）	カープ応援列車運転	三次市職員 JR 利用促進事業 出張旅費補助	モビリティマネジメント教育 三次中高・西城紫水高校対象	庄原Mas サービス開始	庄原ライナー運行 庄原DMOとの旅行商品造成	『鉄道・農業』お仕事体験の旅 JA全農広島とのコラボ	観光列車「○○のはなこ」 団体臨時列車運転	サンフレッチエ列車運転 （三次～広島）	芸備線増便（新見市バス路線増便）	備後庄原駅 改装	芸備線おもてなしイベント 駅めぐりツアー	芸備線増便（新見市バス路線増便）	ひろしま1デイきっぷ	バス乗り放題 「ちよこつとバス」発売

## 庄原ライナー運行

## 芸備線増便

【増便期間】2019年10月26日～2019年12月8日（土日祝15日間）  
【増便区間】2020年11月7日～2020年12月6日（土日10日間）

【増便期間】2020年4/1～7/31、11/1～11/30（毎日運転）  
【増便区間】新見～東城間（2往復）、東城～備後落合間（1往復）

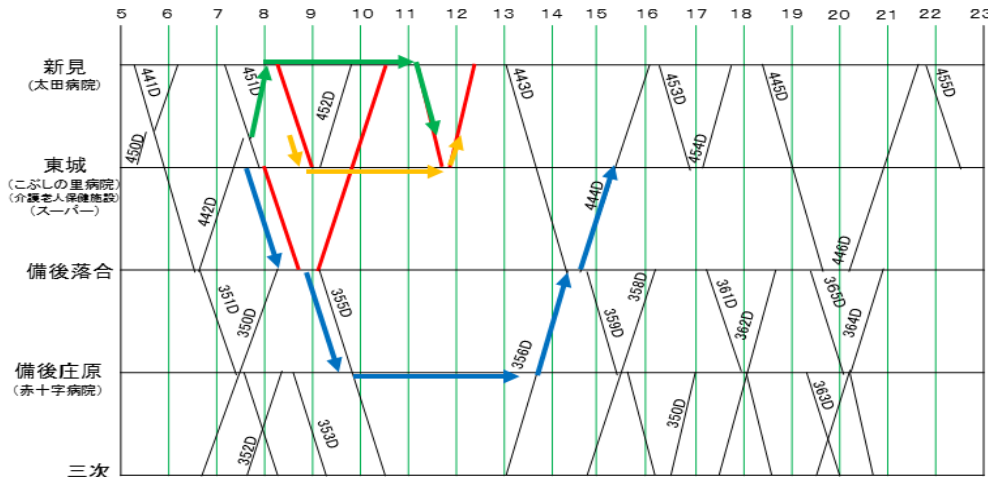
庄原ライナー

備後庄原駅

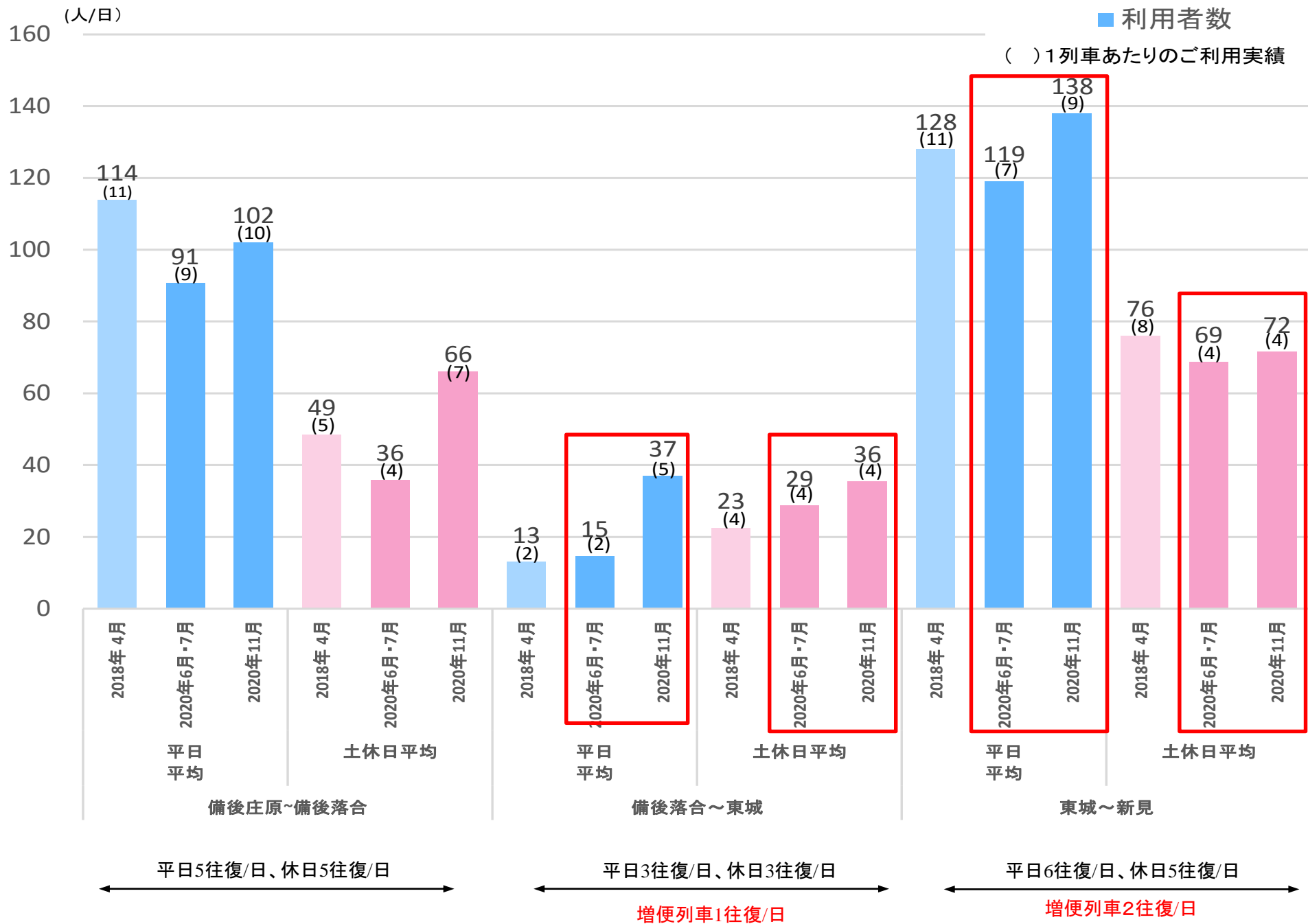
三次駅

広島駅

年度	三次発時点人員	ツアー参加者割合
2019	46人	37.1%
2020	36人	59.0%



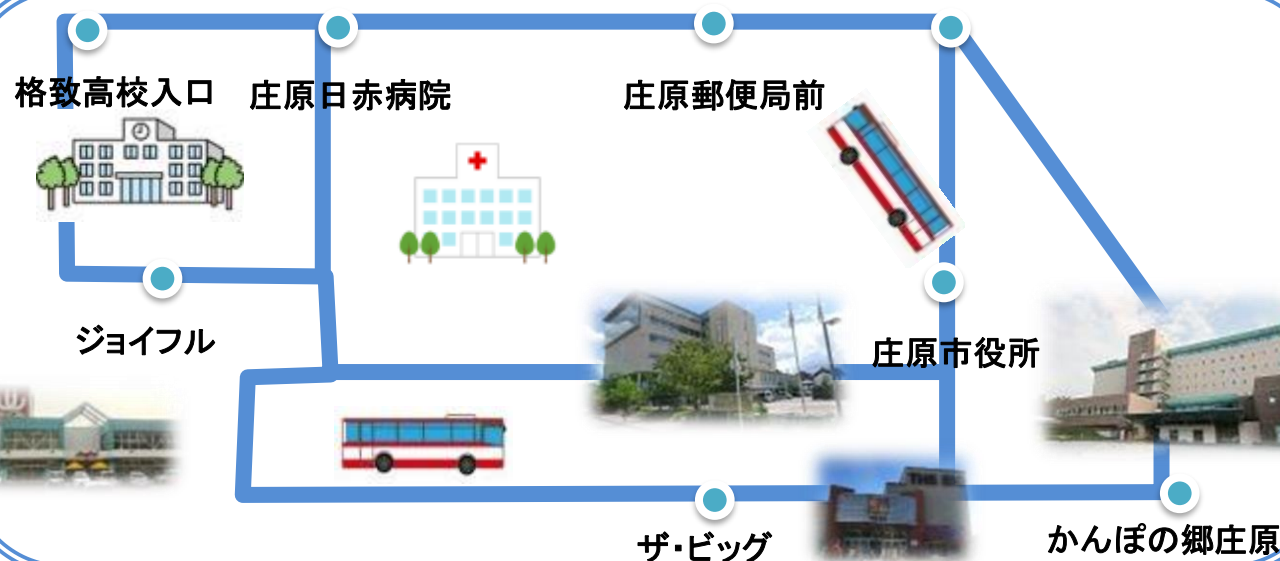
# 芸備線増便結果(2020年度)について



# 地域交通の活性化に向けた取り組み(庄原市・備北交通との連携)



備後庄原駅



## 庄原市交通交流施設 (備後庄原駅舎)

- (1)交通発着拠点  
共通時刻表の整備等
- (2)地域交流スペース創設

時刻	目的地	備考
12:36	庄原バスセンター	しょうばらばすせんたー
13:00	広島原(新幹線口) 広島	約15分
15:12	備前駅前 備前	約15分
12:40	三次駅前 三次	約3分
13:35	三次駅前 三次	約58分
13:37	備後港合 備後	約18分
13:41	庄原バスセンター	約18分
12:54	庄原バスセンター	約18分
15:24	庄原バスセンター	約18分
17:14	庄原バスセンター	約18分



学生  
限定

ちよこっとパス

- (1)JRの通学定期券をお持ちの学生に
- (2)1ヶ月500円
- (3)エリア内の備北交通バスが乗り放題

## 岡山デスティネーションキャンペーンの取り組み

## ○西ナビ

2019年5月掲載

備中国・新見御殿町まち歩きコース

(参考) 2021年8月号



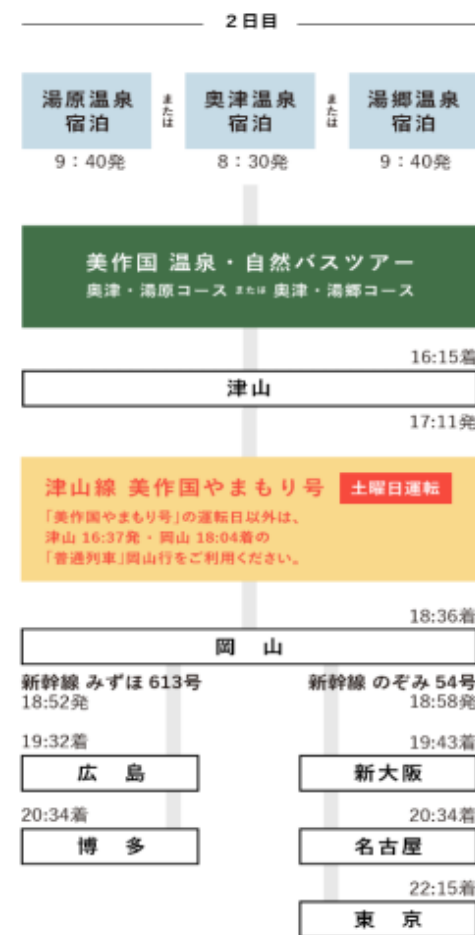
## ○岡山県北への企画列車運行と周遊観光バス運行

## 企画列車

「美作国（みまさかのくに）やまもり号」

## 周遊観光バス

「美作国（みまさかのくに）温泉・自然バス」



※「美作国温泉・自然バスツアー」の、宿泊代金・昼食代金は、ツアー料金に含まれません。宿泊はお客様各自でご予約ください。

## ○利用促進に取り組む上で必要な視点

- ・芸備線の利用に繋がる需要(ニーズ)がどの程度あるのか
- ・潜在的な需要も含めて、これらをどの様な手段で利用につなげるのか
- ・需要の種類には以下の2種類があると考えられ、それらの把握と発掘には、  
現況把握、移動特性の把握等が不可欠

### ①日常生活に根差した地域の皆さまの利用を基盤としたニーズ

- ✓ 具体的な利用促進策は、地域の交通事情に精通し市民のご意見等を把握されている沿線自治体の皆さまに主体的に検討していただきたい。

### ②観光に代表される交流人口の獲得を目指したニーズ

- ✓ 「着地の魅力的な観光素材の創出」と「鉄道駅から着地への快適な二次アクセスをご検討頂きたい。当社としても「マーケットへの広告宣伝」、「発地と現地鉄道駅との快適な商品の提供」など連携して取り組んでまいりたい。