

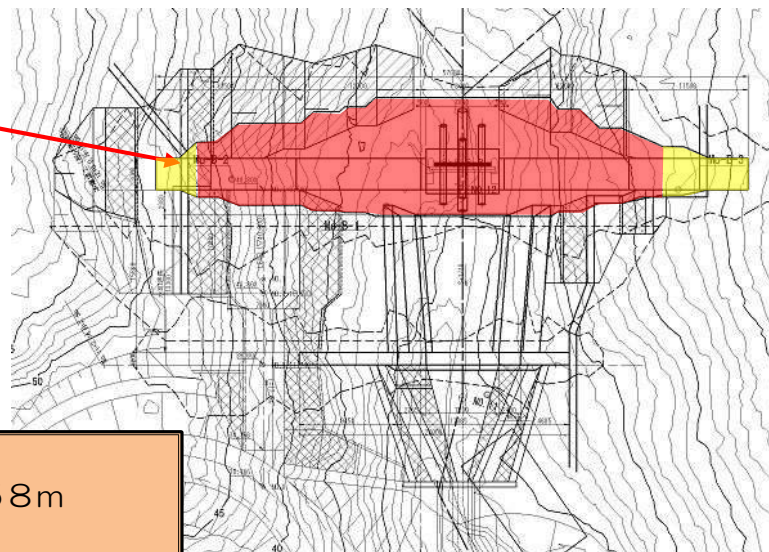
平成30年7月豪雨に伴い、安芸郡坂町水尻において発生した土砂災害（土石流）に対して、広島県が緊急的に実施している災害関連緊急砂防事業について、所定の高さまで堰堤工事が完了しました。（令和3年8月30日）

引き続き、地域の安全度を高めるため、激特事業により砂防堰堤の嵩上げ工事などを実施します。

## 位置図



## 平面図



## 【被害状況】

土砂災害発生日：平成30年7月6日  
半壊：2戸  
市道：590m  
国道：160m

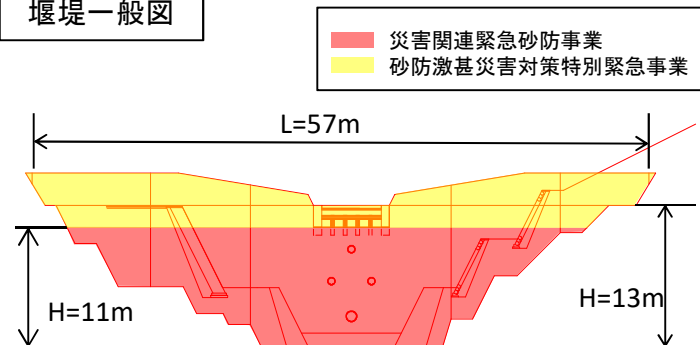
## 【事業概要】

保全対象：人家9戸，町道158m  
主な対策：砂防堰堤 1基  
高さ13m，幅57m  
（緊急事業分：11m）

## 被災状況



## 堰堤一般図



## ■進捗状況

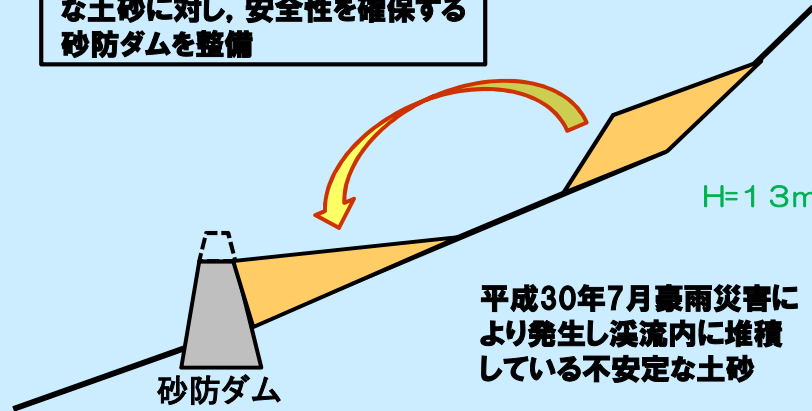


設計：パシフィックコンサルタンツ株式会社  
施工：河井建設工業株式会社  
発注：西部建設事務所

工事完了（令和3年8月30日）

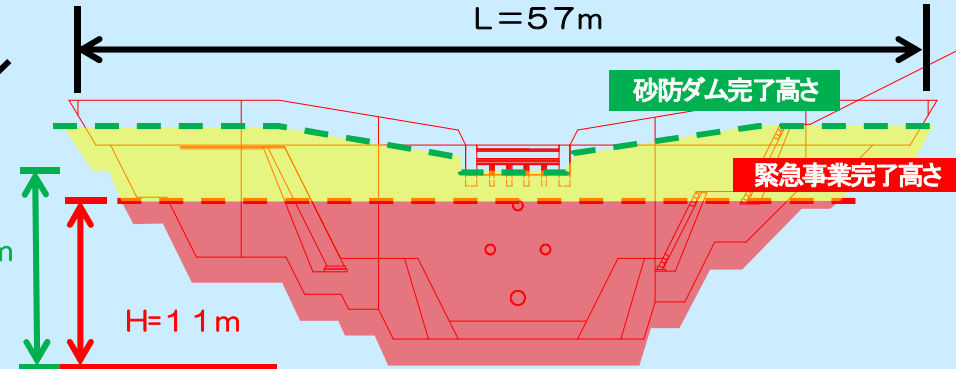
## 緊急事業

豪雨災害により発生した不安定な土砂に対し、安全性を確保する砂防ダムを整備



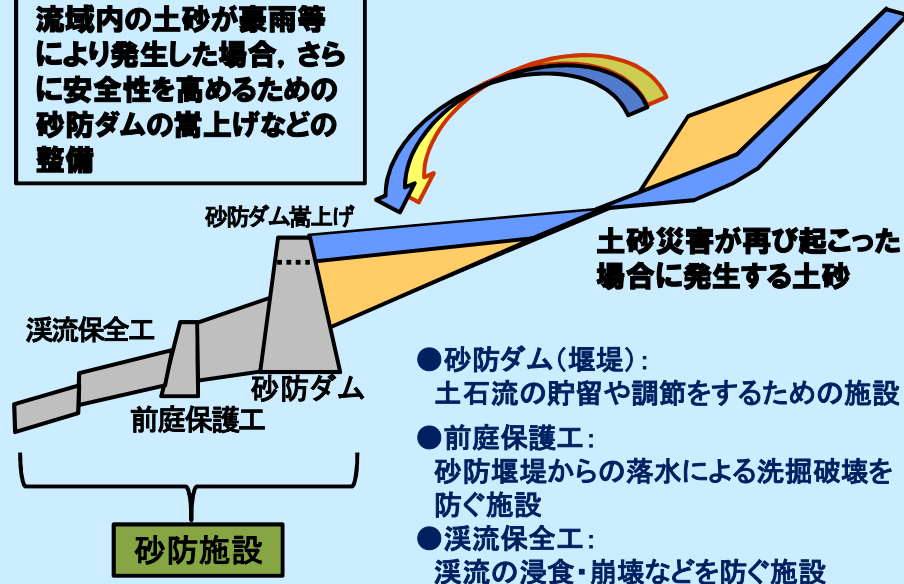
## 水落川砂防ダム

$L=57\text{m}$



## 引き続き行う 流域の安全性を高めるための砂防事業

流域内の土砂が豪雨等により発生した場合、さらに安全性を高めるための砂防ダムの嵩上げなどの整備



砂防施設完成イメージ