

県内の感染状況

令和3年9月27日時点

1. 分科会参考指標
2. その他感染状況等
3. 人流
4. 参考資料

9月27日20時整理

公表日別の県市別分科会参考指標

9月21日(火) ~ 9月27日(月) の1週間

分科会参考指標	広島市	呉市	福山市	広島県	広島県 (3市除く)	ステージⅢ	ステージⅣ
療養者数(10万対)(人)	16.1	11.3	9.8	12.1	8.2	20人以上	30人以上
新規報告者数(10万対)(人)	14.3	3.6	7.2	9.5	5.8	15人以上	25人以上
PCR陽性率(7日間)(%)	8.6	5.0	4.1	1.5	1.1	5%以上	10%以上
感染経路不明割合(%)	44.4	62.5	26.5	43.1	46.3	50%以上	
病床のひっ迫具合(%) (確保病床数)	同右			11.1	同左	1/5以上	1/2以上
重症者用病床のひっ迫具合(%) (確保病床数)	同右			10.1	同左	1/5以上	1/2以上
入院率(%)	同右			28.5	同左	40%以下	25%以下
参考 直近1週間の感染者数(人) (上段は先週1週間)	281 171	28 8	78 34	474 267	87 54	-	

※県把握情報をもとに作成(後日若干の修正が行われる可能性あり)

※PCR陽性率は9/17~9/23の7日間(把握している最新情報)について作成

※3市分のPCR陽性率には、各市の陽性例で医療機関において検査した結果を含まない

※感染経路不明割合は7日移動平均

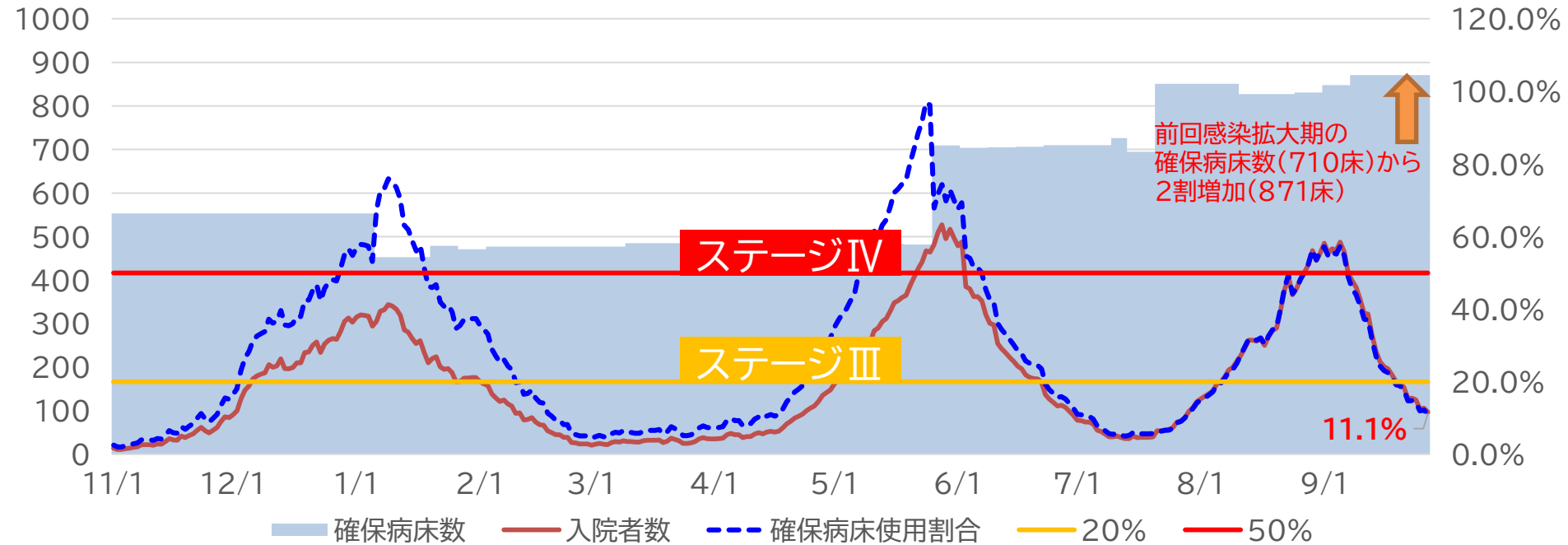
※入院率の指標については、療養者数が人口10万人あたり10人以上の場合に適用する

※重症者用病床に9/27現在7名。重症者病床は最大69床確保(県全体)、現時点で63床確保(県全体)

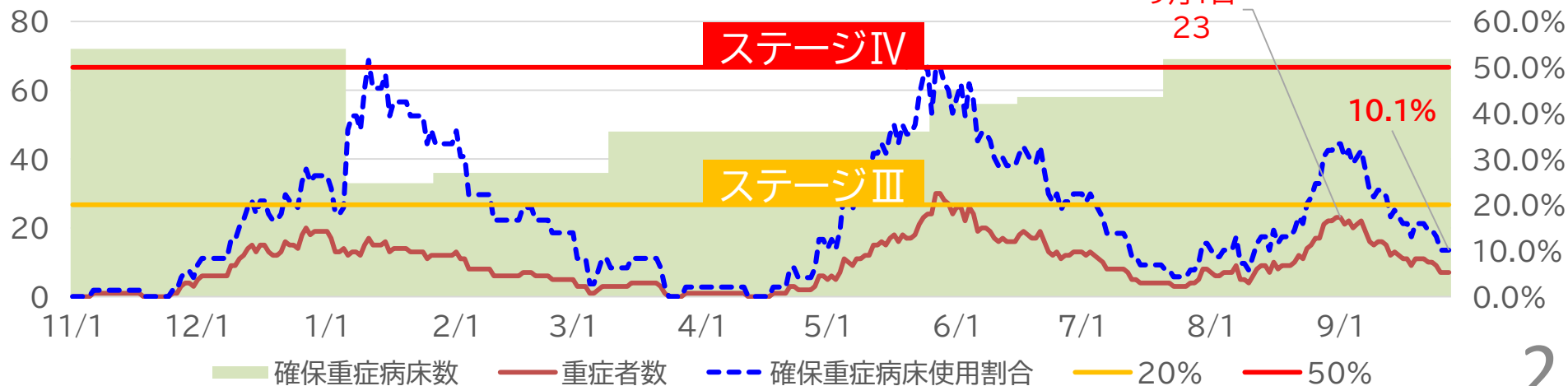
分科会参考指標① 医療のひっ迫具合

確保病床使用割合

9月27日時点



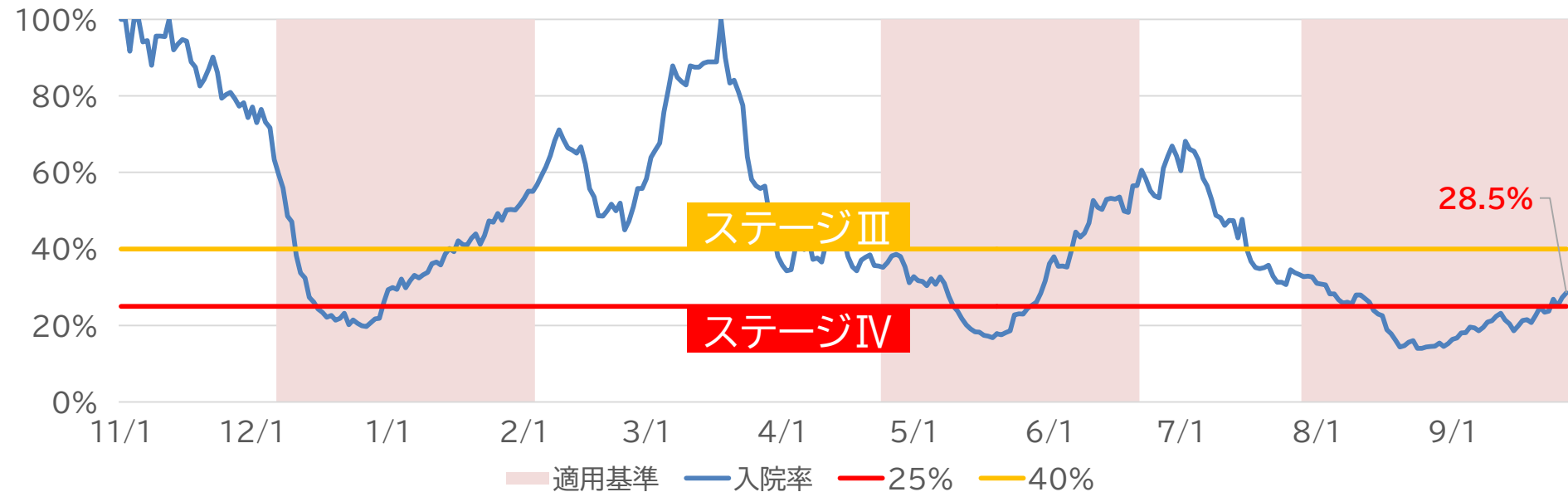
確保重症病床使用割合



分科会参考指標① 医療のひっ迫具合

9月27日時点

入院率



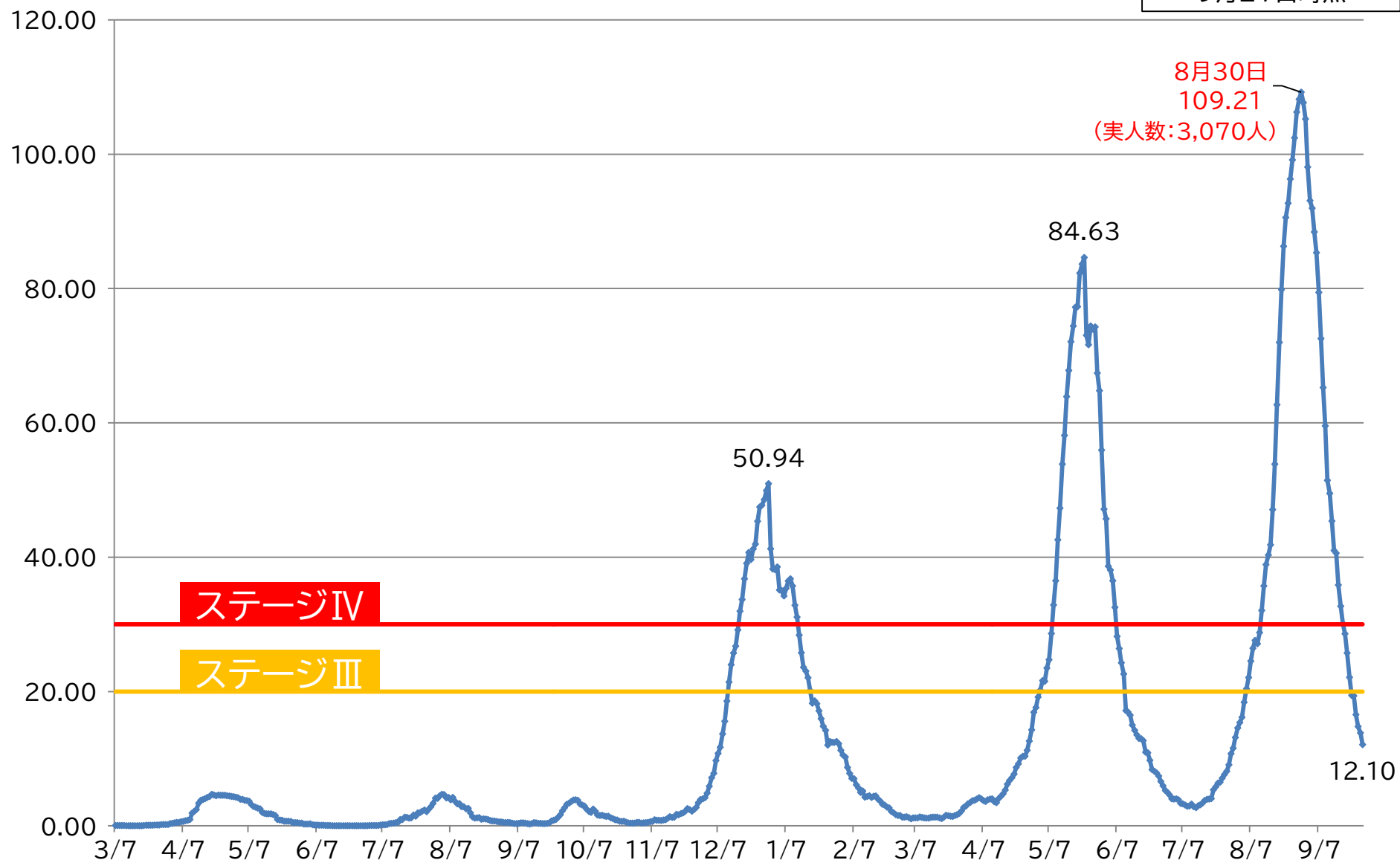
【用語説明】

確保病床数: その時点におけるフェーズで最終的に確保することとされている病床数。現に稼働している病床数(即応病床数)とは異なる。

入院率: 療養者数に占める入院患者の割合。ただし、人口10万人あたりの療養者数が10人未満の場合は適用しない。

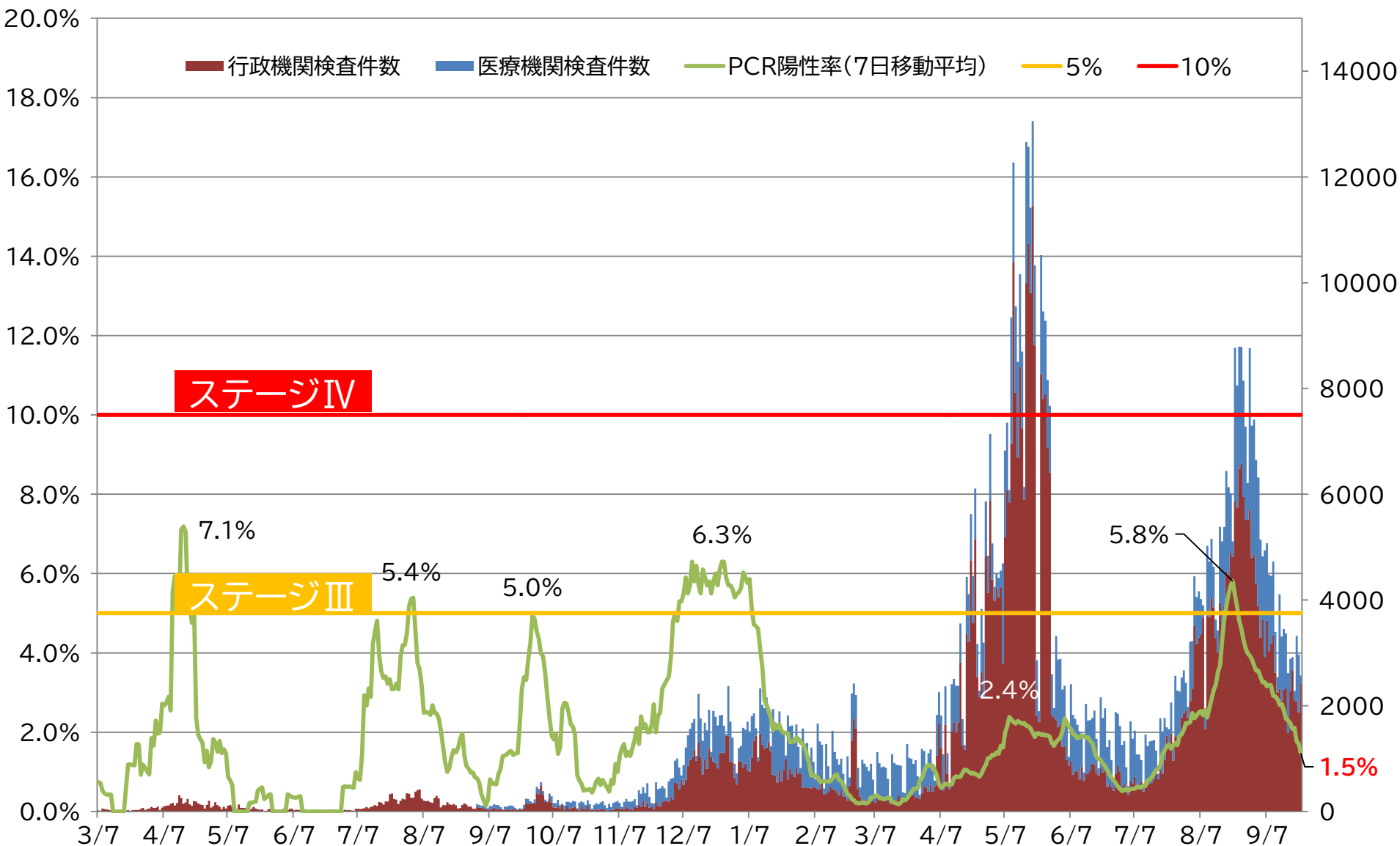
分科会参考指標② 全療養者数(人口10万人あたり)

9月27日時点



分科会参考指標③ PCR陽性率

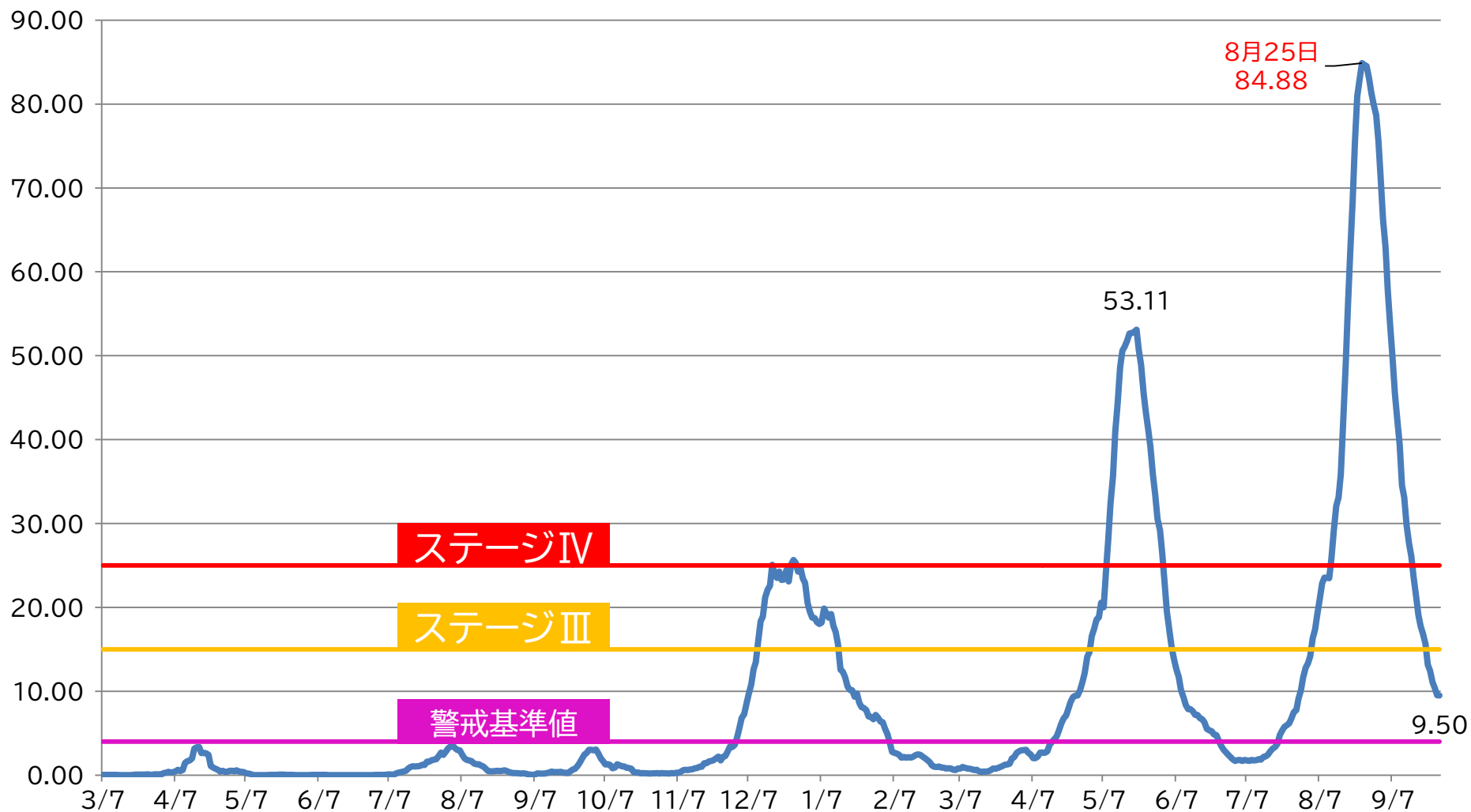
9月23日時点



PCRセンター、PCRモニタリングポイント、PCRトライアル及び集中実施における実施件数は行政検査件数に含まれる。

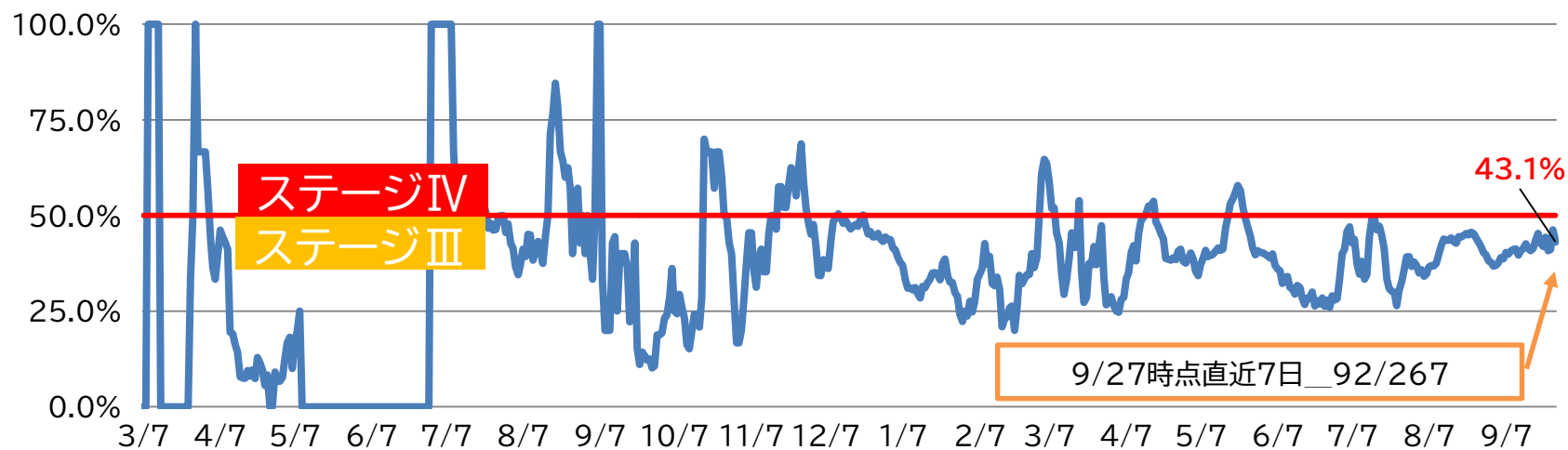
分科会参考指標④ 新規報告数(直近1週間人口10万人あたり)

9月27日時点



分科会参考指標⑤ 感染経路不明数の割合(7日移動平均)

9月27日時点



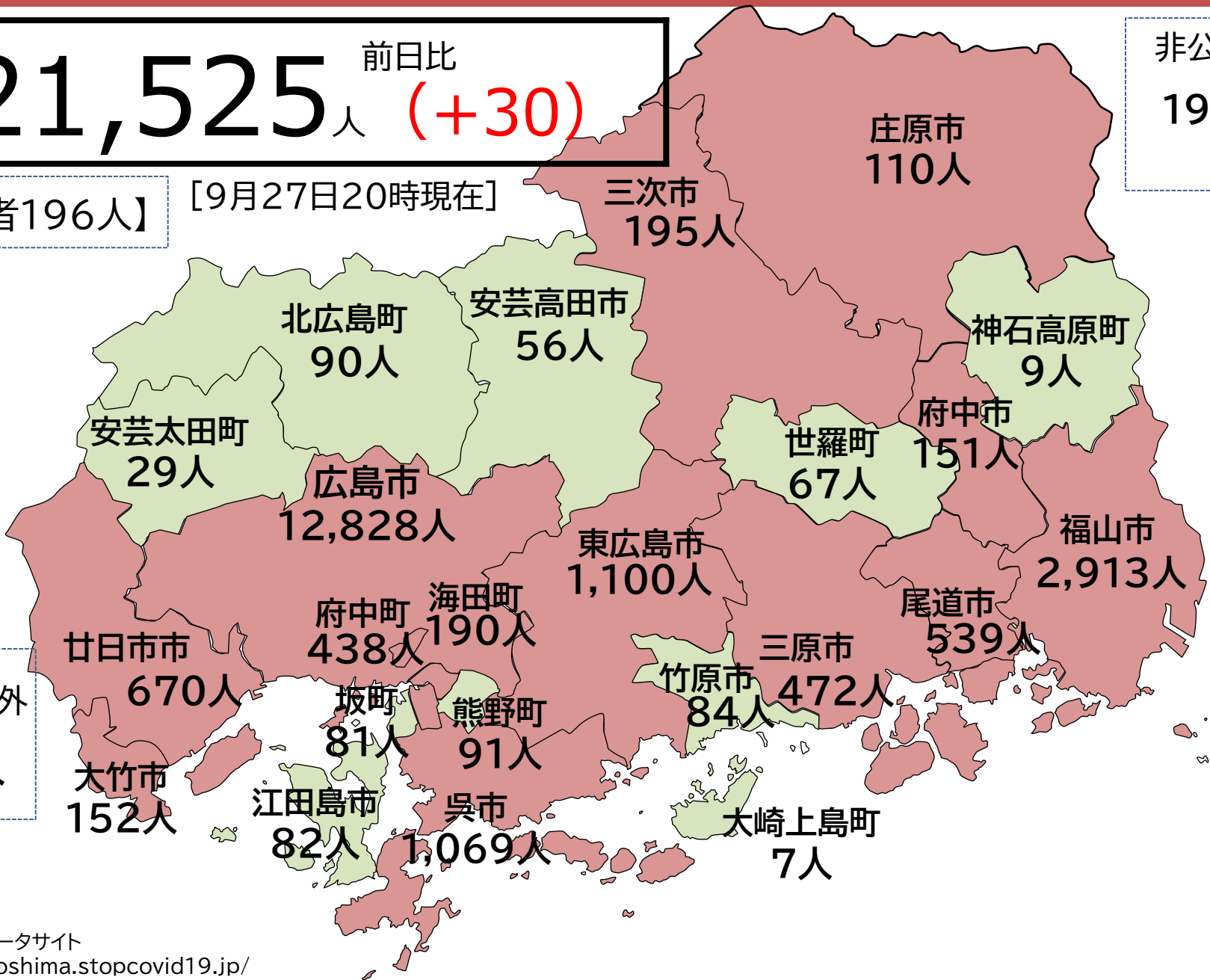
2. その他感染状況等

感染者発生状況(市町別)

延 **21,525** 人 前日比 **(+30)**

【死亡者196人】 [9月27日20時現在]

非公表
19人



市町別感染状況

(市町別)直近1週間の人口10万人あたりの新規報告者数等(9/27)

	安芸太田町	北広島町	安芸高田市	三次市	庄原市	
	0.00	0.00	3.51	1.93	0.00	
	(0/0)	(0/0)	(0/1)			
廿日市市	広島市	府中町	東広島市			神石高原町
1.71	14.30	13.41	10.58			11.23
		28.6%		100.0%		0.0%
		(2/7)		(1/1)	(0/0)	(0/1)
		熊野町		世羅町	府中市	福山市
		4.18		6.22	0.00	7.25
0.0%	30.4%	100.0%	30.0%	0.0%		
(0/2)	(52/171)	(1/1)	(6/20)	(0/1)	(0/0)	
大竹市	海田町	呉市	竹原市	三原市	尾道市	
0.00	6.62	3.60	0.00	4.30	8.09	26.5%
	100.0%	62.5%		50.0%	9.1%	
(0/0)	(2/2)	(5/8)	(0/0)	(2/4)	(1/11)	(9/34)
	坂町					
	7.75	江田島市	大崎上島町			
	100.0%	4.36	0.00			
	(1/1)	0.0%	(0/0)			
		(0/1)				

(凡例)

25以上	市町名
15~25未満	新規報告数
4~15未満	不明割合
0~4未満	(不明数/全数)

	前週比
広島市	0.61
呉市	0.29
福山市	0.44
安芸太田町	-
安芸高田市	0.50
江田島市	0.20
大崎上島町	-
大竹市	0.00
尾道市	0.65
海田町	0.67
北広島町	-
熊野町	0.33
坂町	-
庄原市	-
神石高原町	-
世羅町	0.50
竹原市	0.00
廿日市市	0.29
東広島市	0.80
府中市	-
府中町	0.70
三原市	1.00
三次市	0.50

※いずれも直近1週間

市町別感染状況

(市町別)直近1週間の人口10万人あたりの新規報告者数(9/28速報値)
 県全体 9.3

	安芸太田町	北広島町	安芸高田市	三次市	庄原市	
	0.00	0.00	3.51			
廿日市市	広島市	府中町	東広島市			神石高原町
		9.58		1.93	0.00	22.46
		熊野町		世羅町	府中市	福山市
2.56	14.80	8.36	12.17	6.22	0.00	
大竹市	海田町	呉市	竹原市	三原市	尾道市	
0.00	6.62	4.05	0.00	2.15	2.94	5.54
	坂町					
	7.75	江田島市	大崎上島町			
		4.36	0.00			

<集中対策重点区域>

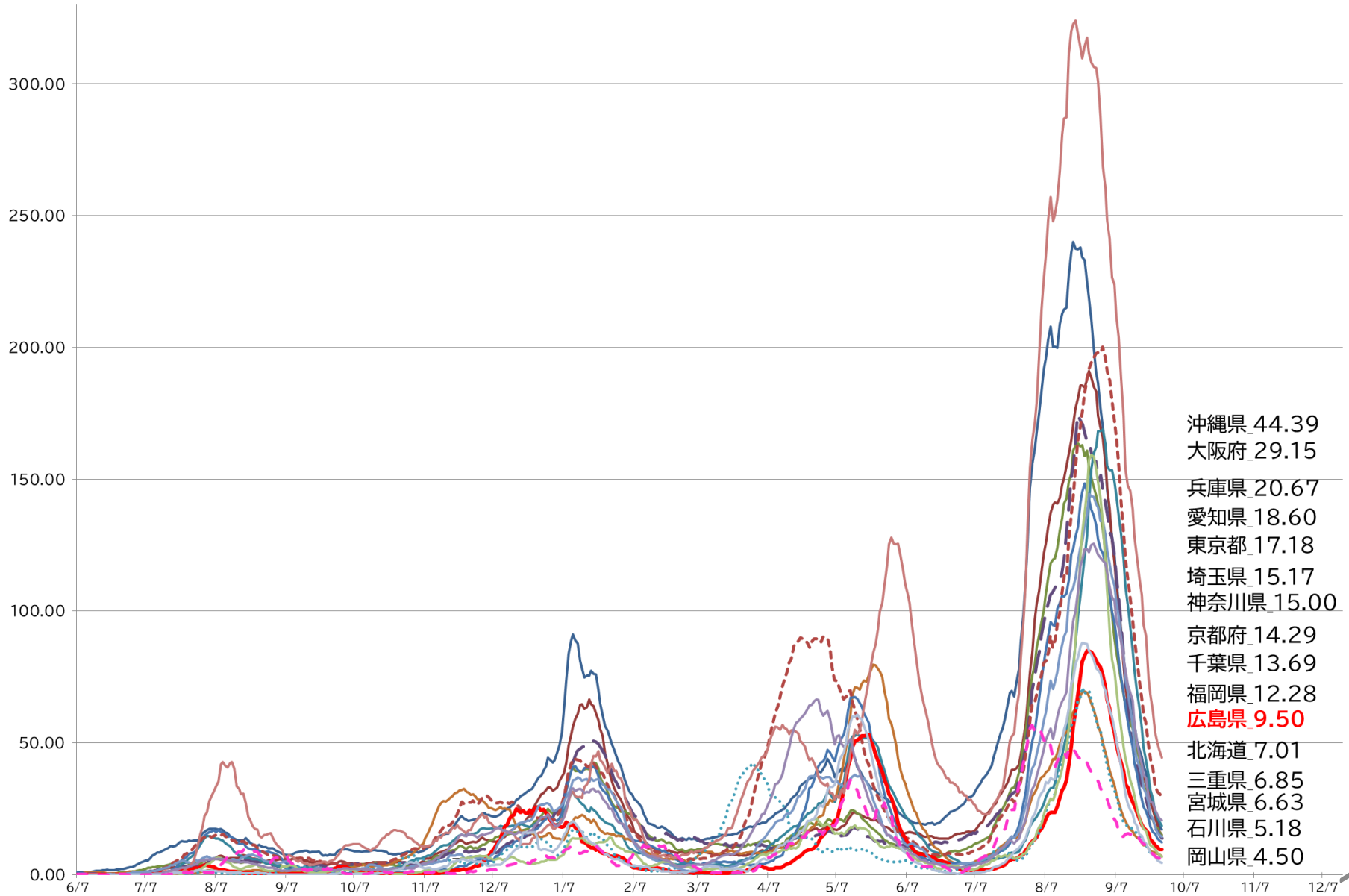
人口が一定の規模以上であり、感染の水準が比較的高い**広島市**、**東広島市**
 近隣市の感染状況の影響を強く受ける**府中町**、**海田町**

全国感染状況(主要都道府県)

(人)

直近1週間の人口10万人あたり新規報告者数

9/27時点

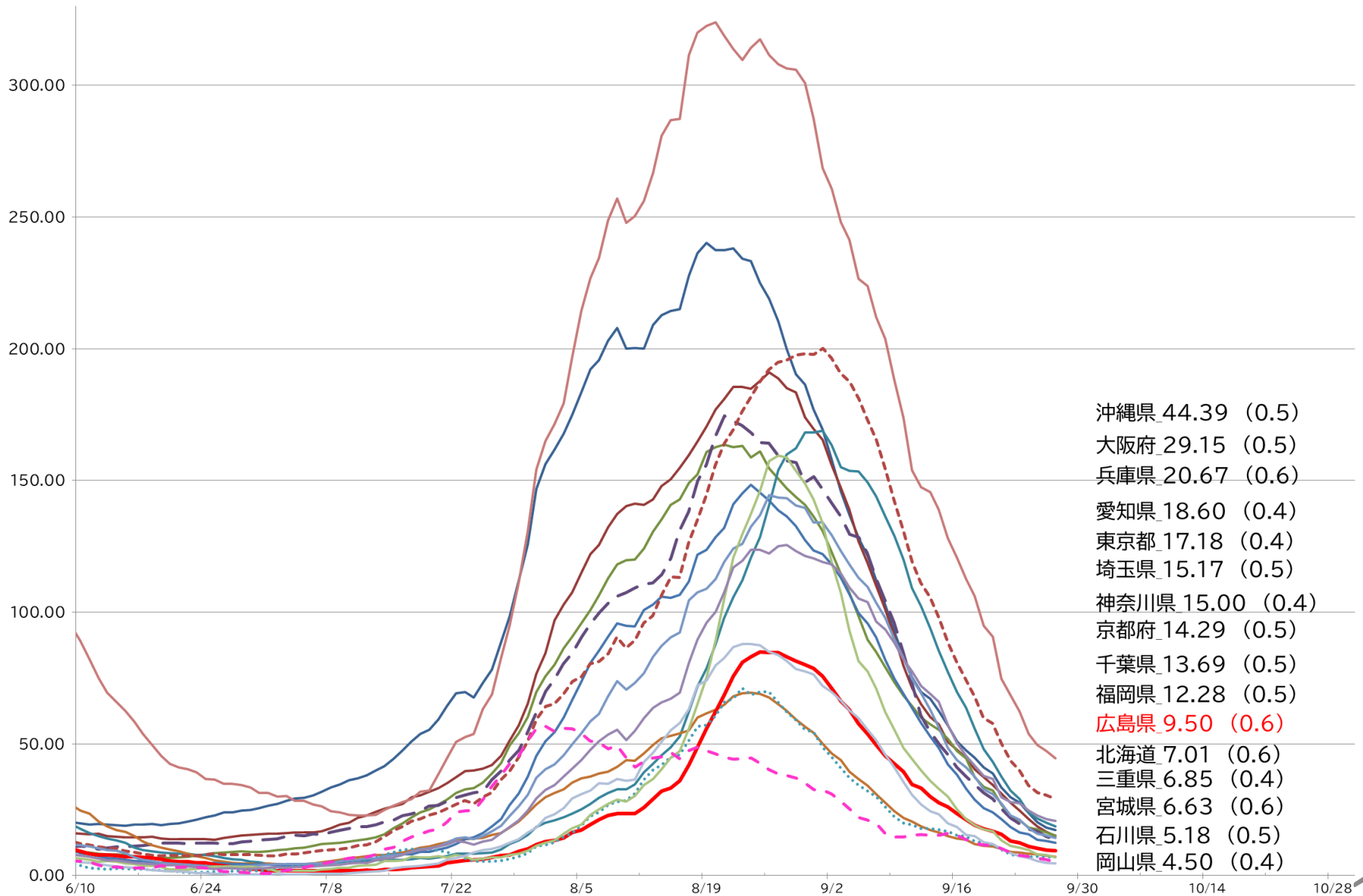


全国感染状況(主要都道府県)

9/27時点

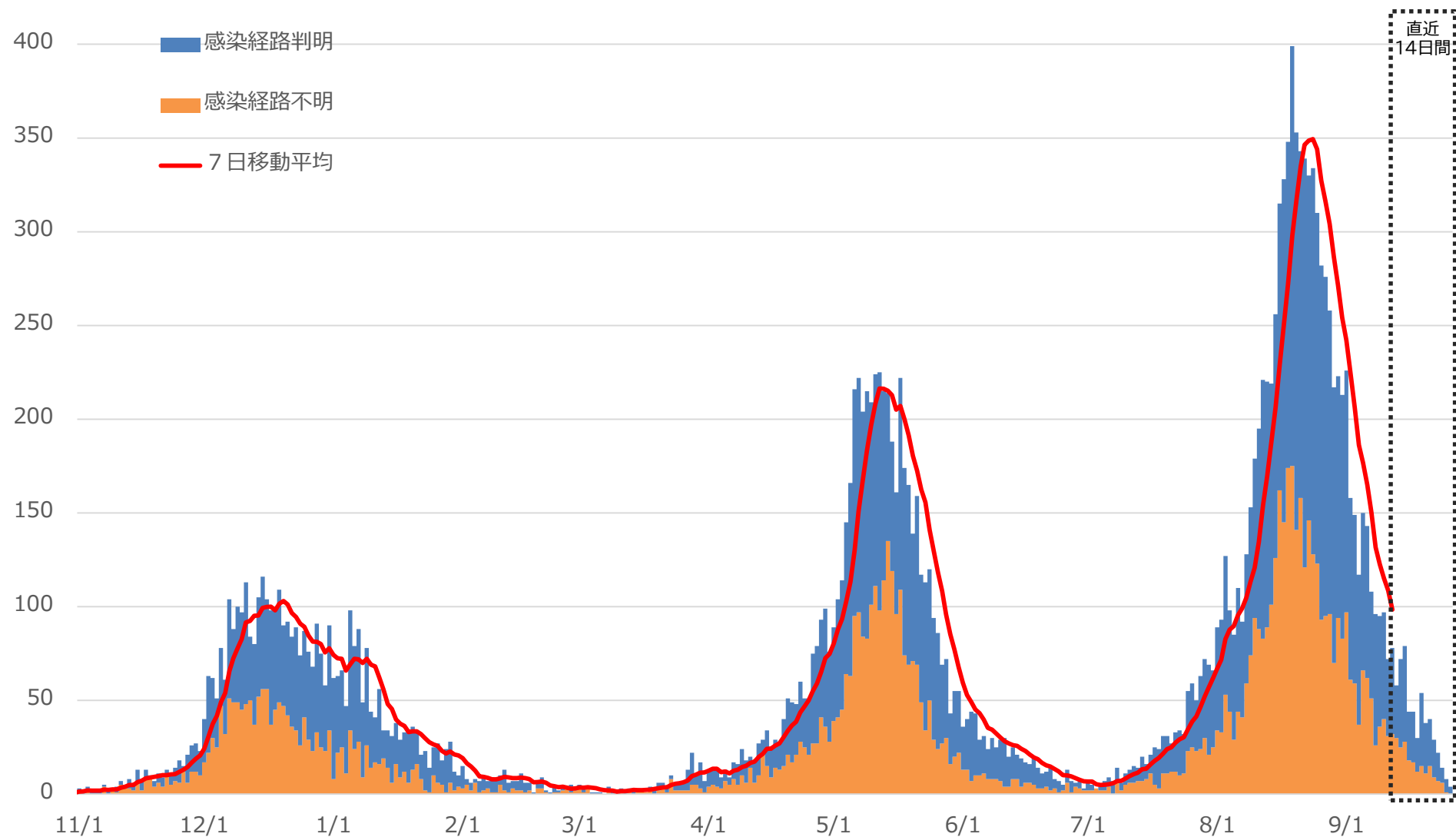
直近1週間の人口10万人あたり新規報告者数(カッコ内は前週比)

(人)



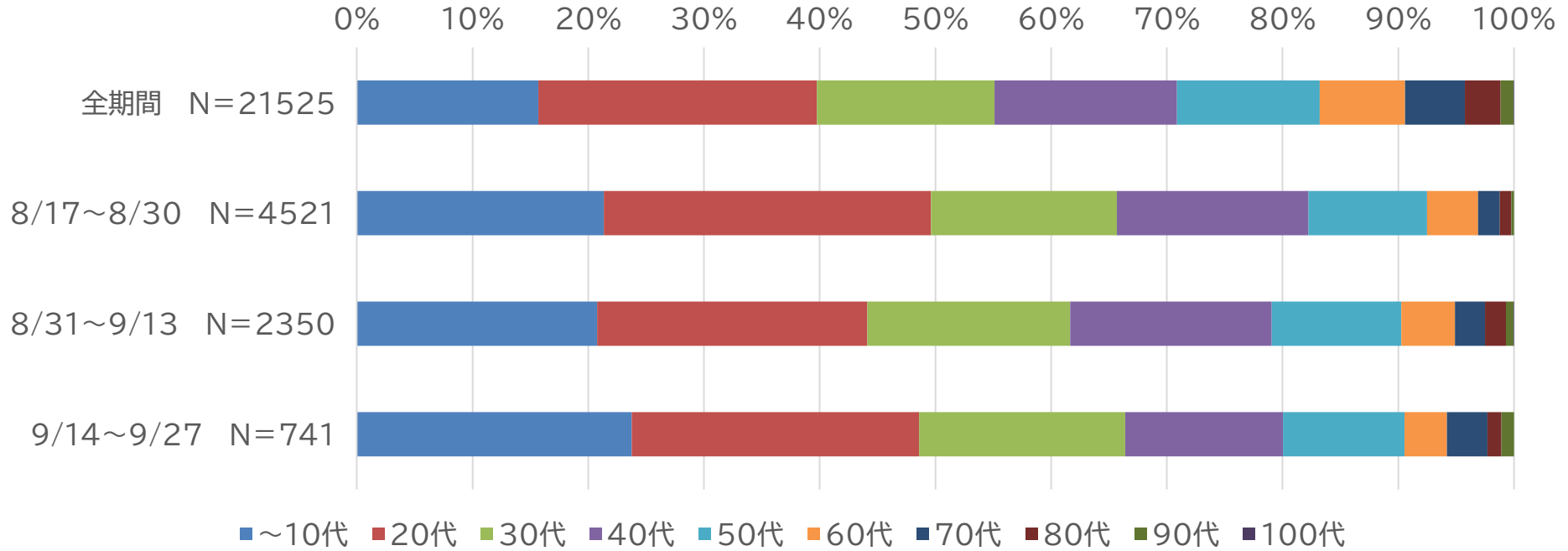
発症日別(無症状の場合は判明日)流行曲線

9月27日20時整理



年代構成

9月27日20時整理

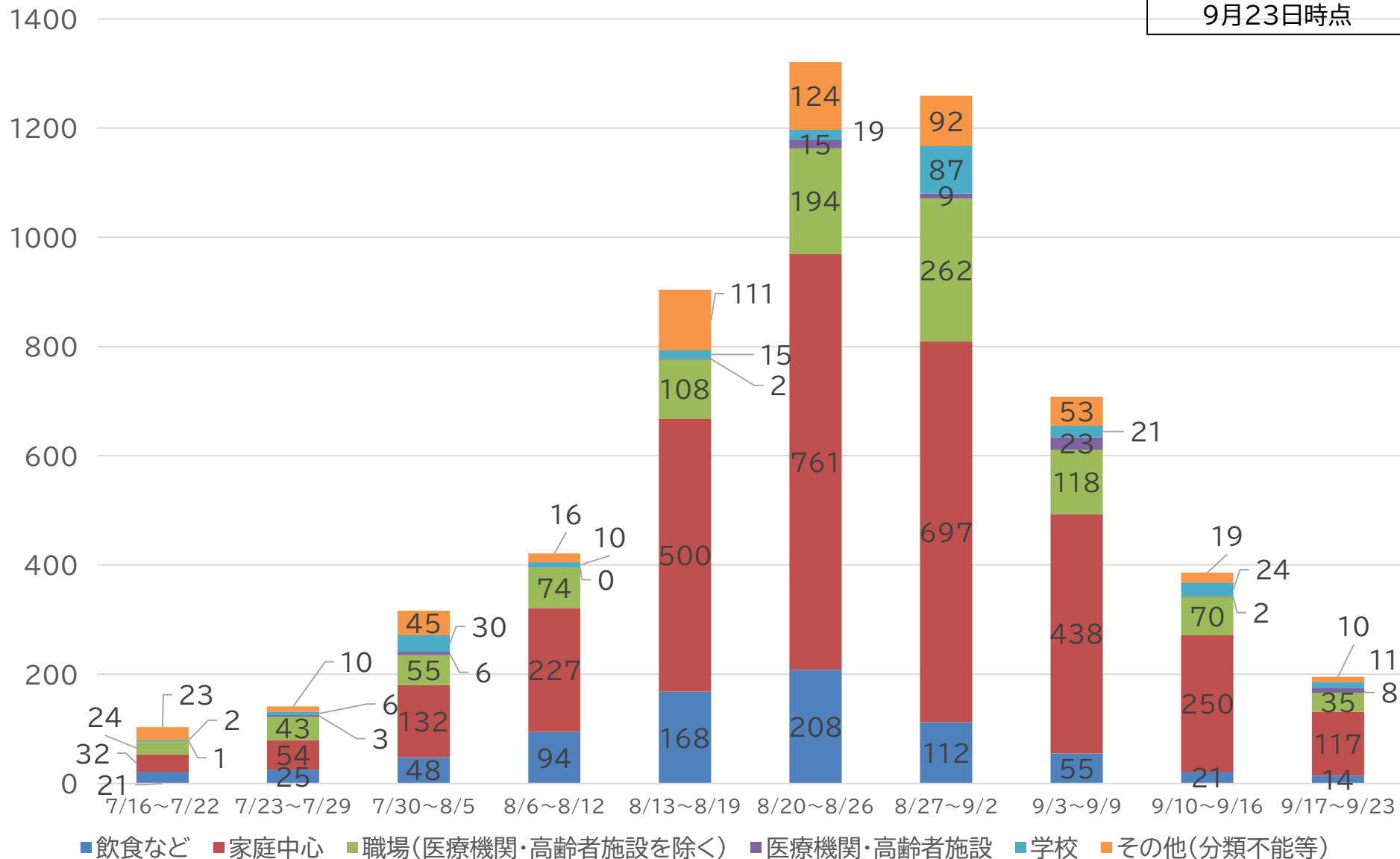


■ ~10代 ■ 20代 ■ 30代 ■ 40代 ■ 50代 ■ 60代 ■ 70代 ■ 80代 ■ 90代 ■ 100代

	~10代	20代	30代	40代	50代	60代	70代	80代	90代	100代	合計
全期間 N=21525	3,376	5,181	3,304	3,393	2,657	1,586	1,114	664	242	8	21,525
8/17~8/30 N=4521	965	1,278	727	748	463	200	85	45	10	0	4,521
8/31~9/13 N=2350	488	549	412	409	263	109	61	43	15	1	2,350
9/14~9/27 N=741	176	184	132	101	78	27	26	9	8	0	741

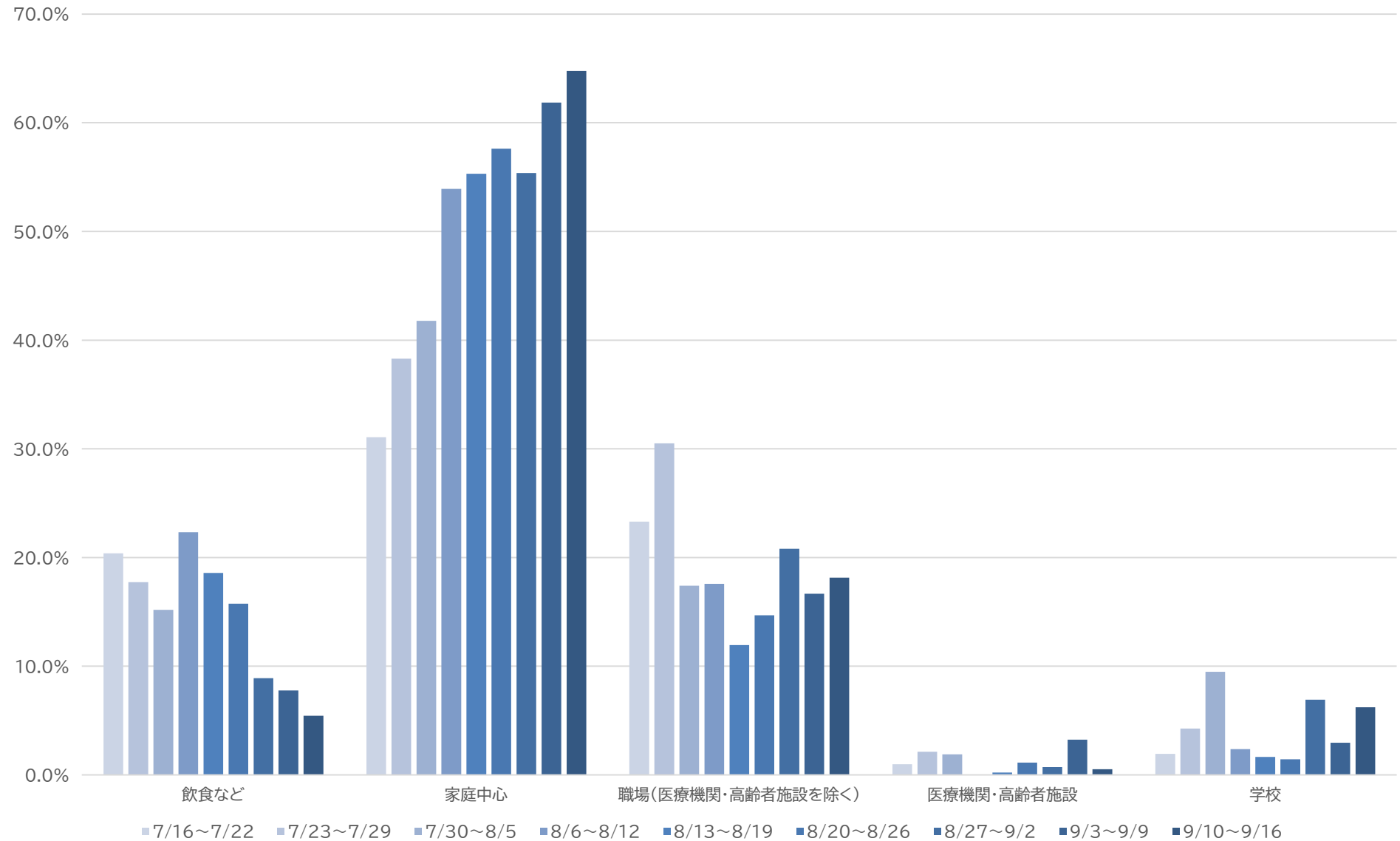
経路判明例における推定感染経路内訳

9月23日時点



経路判明例における推定感染経路の推移(判明例に占める割合の推移)

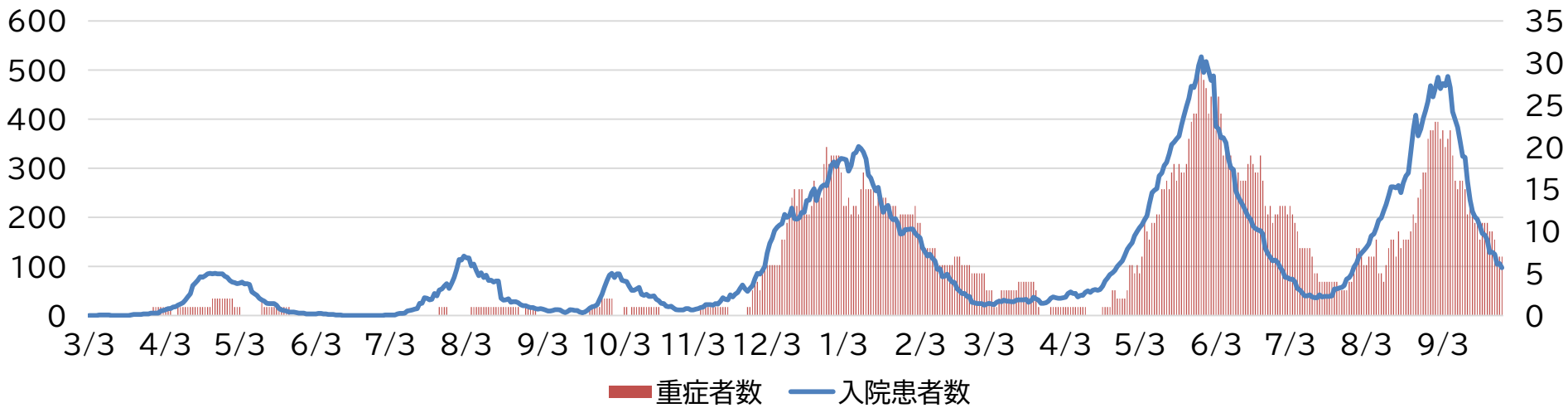
9月23日時点



重症者数と重症者割合

入院患者数(左軸)と重症者数(右軸)

9月27日時点

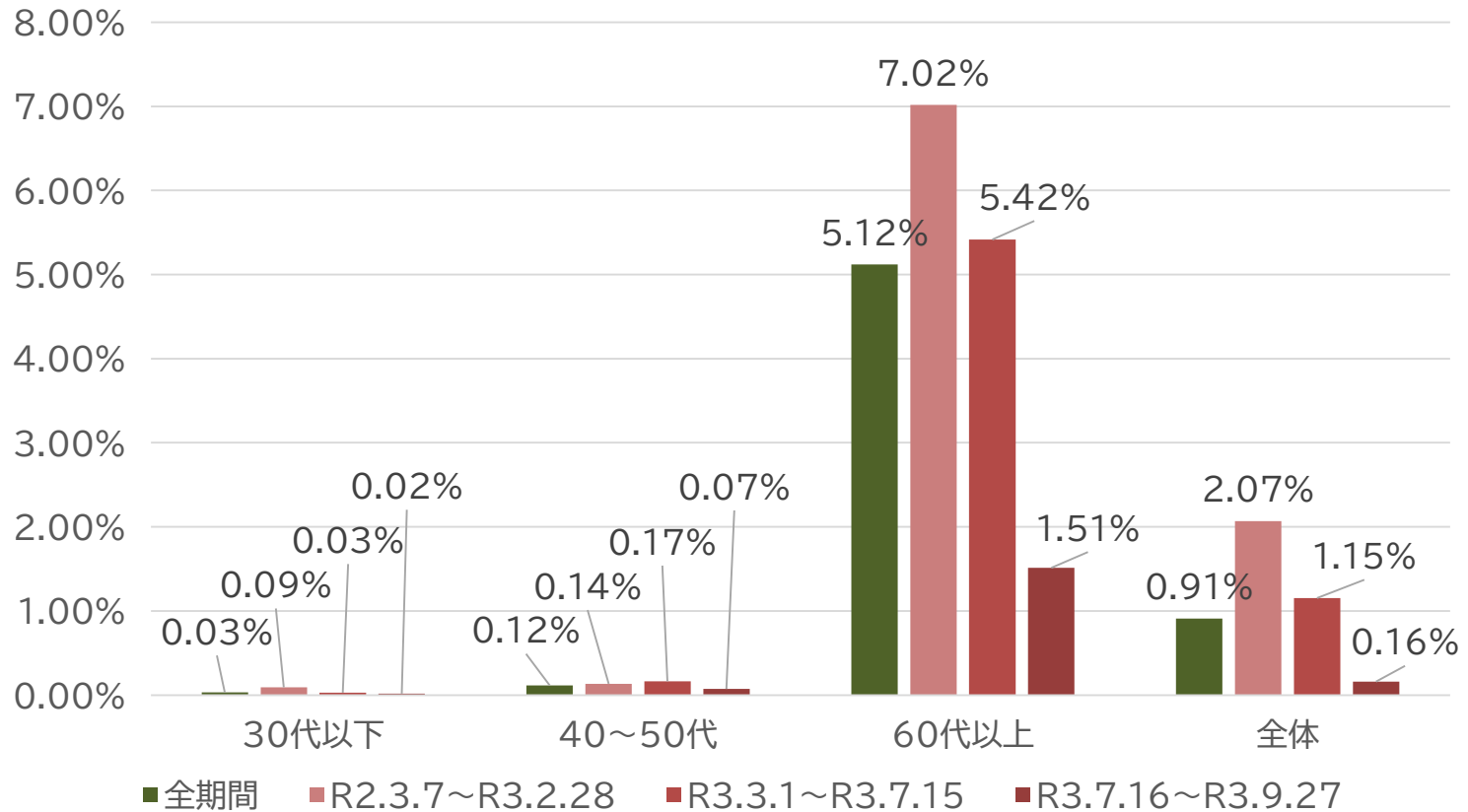


入院患者に占める重症者の割合



年代ごと死亡率の推移

9月27日時点

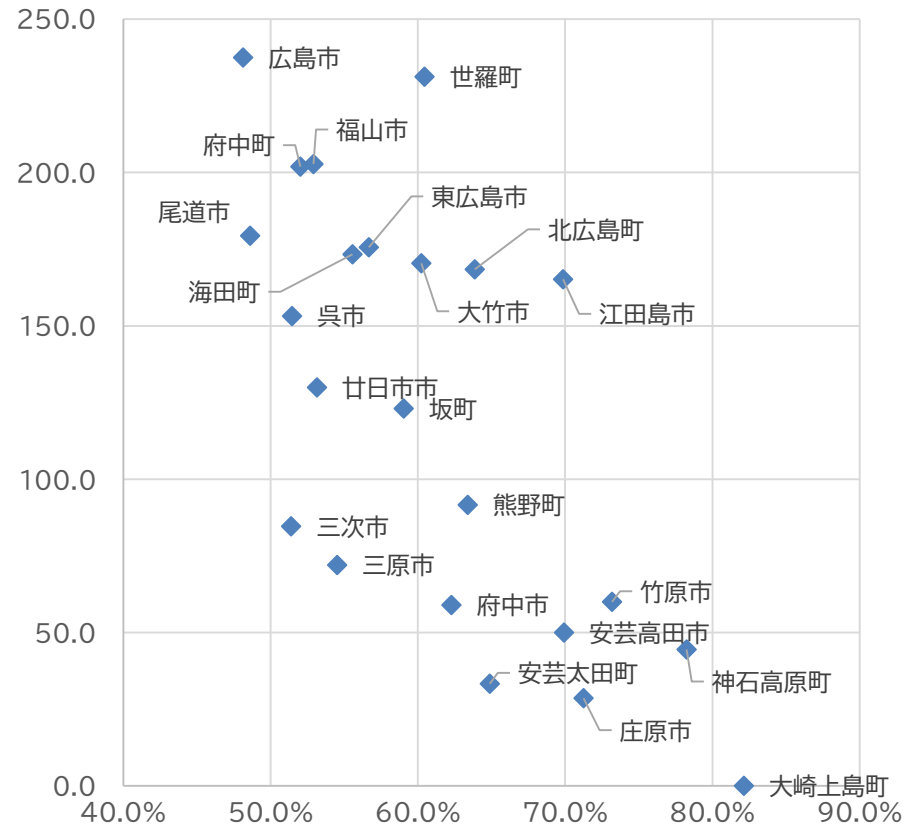


※患者としての公表日を基準に集計
(例えば, R3.7.1に公表された患者がR3.8.1に死亡公表された場合, R3.3.1~R3.7.15の死亡者としてカウント)

ワクチン接種状況

	全人口1回目接種率	全人口2回目接種率
広島市	61.12%	48.13%
呉市	64.62%	51.46%
竹原市	78.48%	73.19%
三原市	65.37%	54.51%
尾道市	58.93%	48.60%
福山市	64.88%	52.91%
府中市	71.63%	62.28%
三次市	62.83%	51.40%
庄原市	77.49%	71.26%
大竹市	70.57%	60.23%
東広島市	67.37%	56.66%
廿日市市	62.29%	53.15%
安芸高田市	78.32%	69.92%
江田島市	76.94%	69.87%
府中町	63.11%	52.03%
海田町	66.68%	55.56%
熊野町	71.57%	63.39%
坂町	72.22%	59.05%
安芸太田町	75.78%	64.89%
北広島町	75.68%	63.86%
大崎上島町	83.44%	82.13%
世羅町	68.79%	60.46%
神石高原町	80.13%	78.24%
計	63.95%	52.17%

ワクチン2回接種率(横軸)※1と人口あたり新規報告数(縦軸)※2

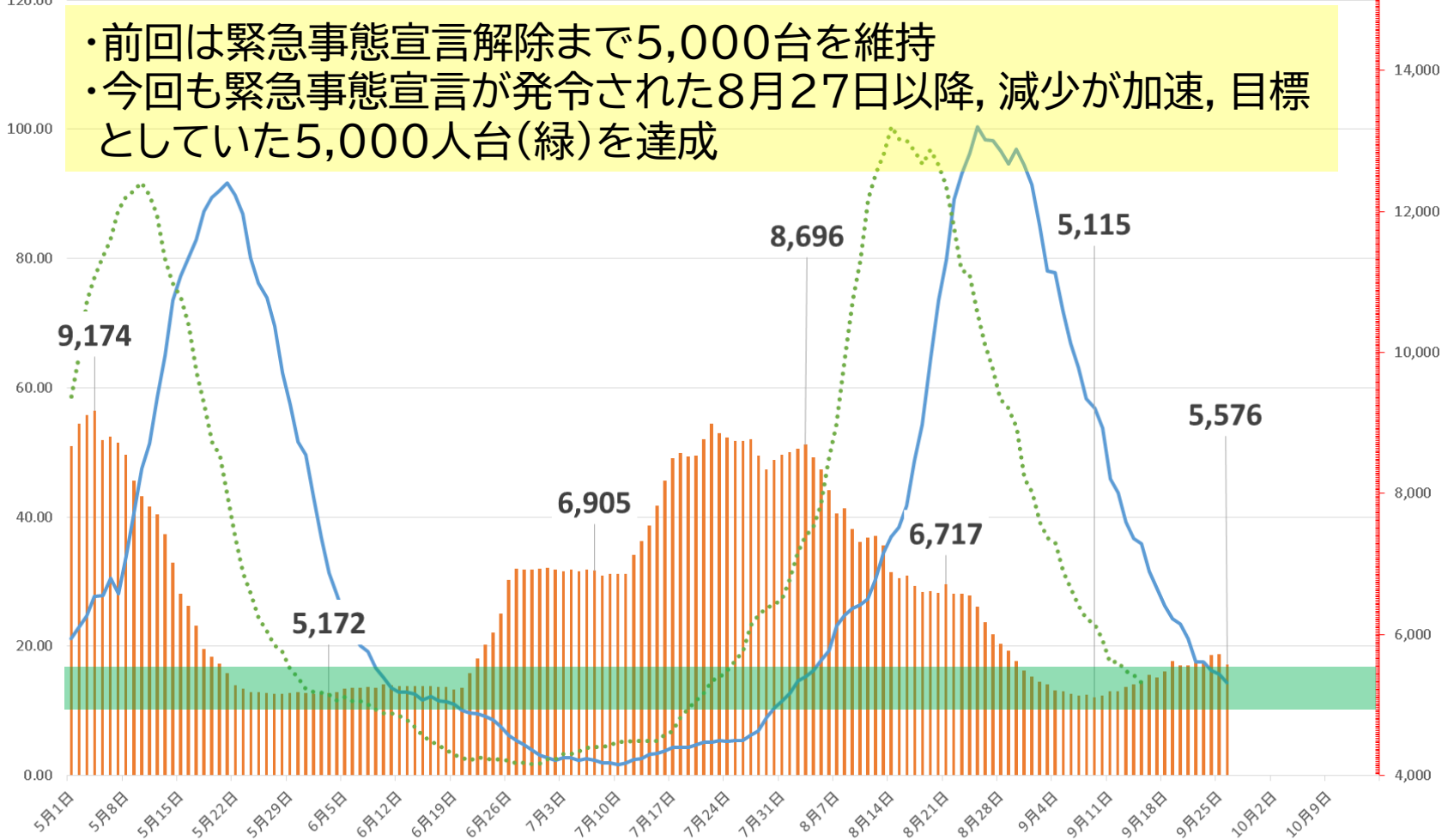


※1 R3.9.21時点全人口2回目接種率

※2 R3.8.23～9.21の30日間の新規報告数(人口10万人あたり)

広島市中心部の20時の滞在者と広島市の感染状況

■ 広島市中心部の20時滞在者(7日間平均) — 広島市新規報告者数(人口10万対) 広島市新規報告者数(12日前)

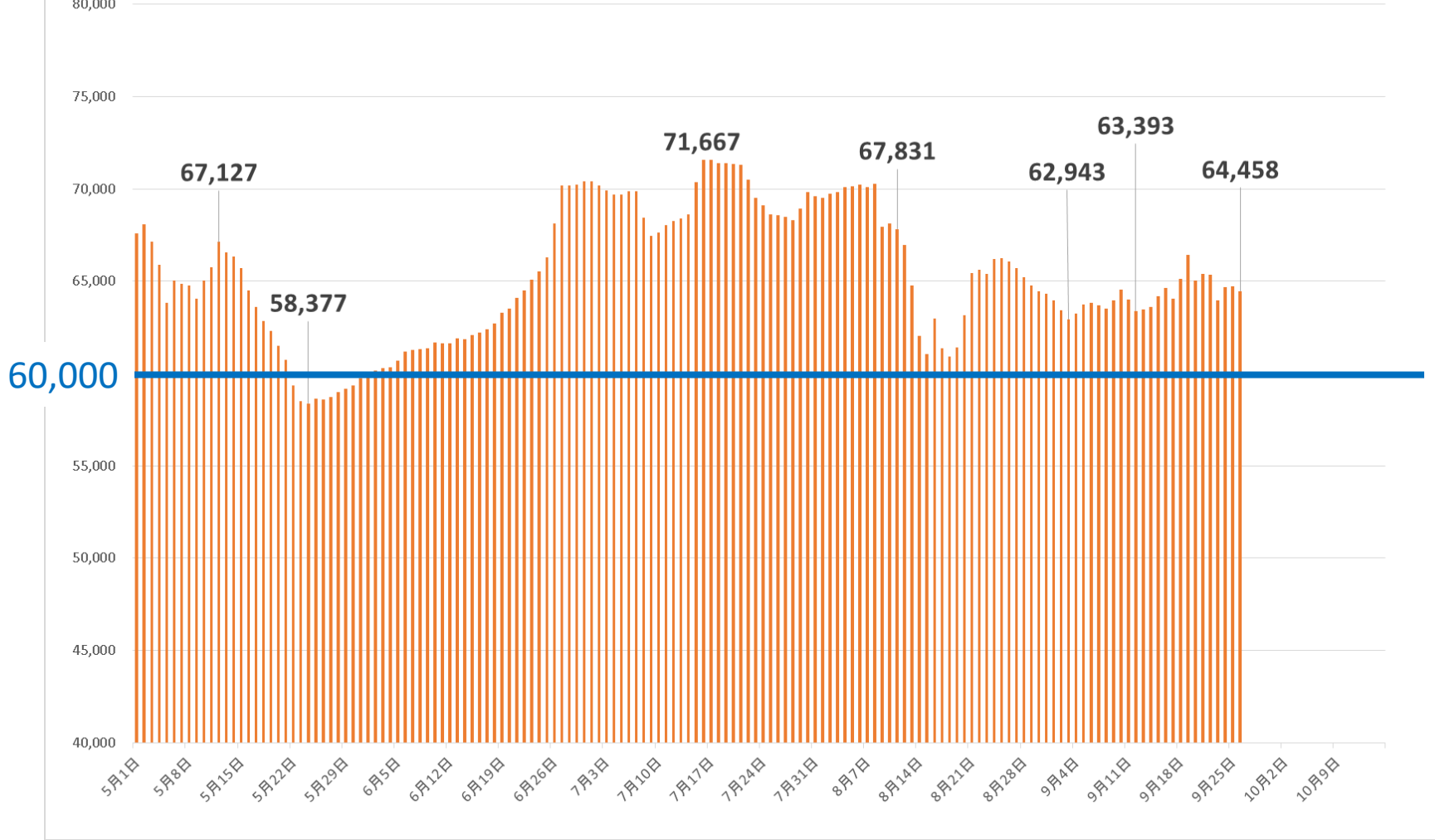


現在の状態を維持し, 新規感染者を抑える必要がある

昼の人出

県内各拠点14時の滞在者合計

■ 県内14時の各拠点の合計滞在者(7日間平均)



昼間の人出はほぼ横ばいの状況

出典:「モバイル空間統計」のデータから広島県が算出。

9月23日20時整理

公表日別の県市別分科会参考指標

9月17日(金) ~ 9月23日(木) の1週間

分科会参考指標	広島市	呉市	福山市	広島県	広島県 (3市除く)	ステージⅢ	ステージⅣ
療養者数(10万対)(人)	23.2	24.8	17.5	19.4	14.1	20人以上	30人以上
新規報告者数(10万対)(人)	17.6	8.6	10.9	12.5	7.5	15人以上	25人以上
PCR陽性率(7日間)(%)	12.4	3.9	5.5	1.8	1.2	5%以上	10%以上
感染経路不明割合(%)	42.7	42.1	37.3	40.6	36.2	50%以上	
病床のひっ迫具合(%) (確保病床数)	同右			14.8	同左	1/5以上	1/2以上
重症者用病床のひっ迫具合(%) (確保病床数)	同右			14.5	同左	1/5以上	1/2以上
入院率(%)	同右			23.7	同左	40%以下	25%以下
参考 直近1週間の感染者数(人) (上段は先週1週間)	378 211	35 19	94 51	663 350	156 69	-	

※県把握情報をもとに作成(後日若干の修正が行われる可能性あり)

※PCR陽性率は9/15~9/21の7日間(把握している最新情報)について作成

※3市分のPCR陽性率には、各市の陽性例で医療機関において検査した結果を含まない

※感染経路不明割合は7日移動平均

※入院率の指標については、療養者数が人口10万人あたり10人以上の場合に適用する

※重症者用病床に9/23現在10名。重症者病床は最大69床確保(県全体)、現時点で63床確保(県全体)

市町別感染状況(専門員会議提言作成時点)

(市町別)直近1週間の人口10万人あたりの新規報告者数(9/23)

	安芸太田町	北広島町	安芸高田市	三次市	庄原市	
	0.00	0.00	7.02	3.86	0.00	
	(0/0)	(0/0)	100.0%			
			(2/2)			
廿日市市	広島市	府中町	東広島市			神石高原町
2.56	17.64	15.33	10.58			11.23
		37.5%		50.0%		0.0%
		(3/8)		(1/2)		(0/1)
		熊野町		世羅町	府中市	福山市
		4.18		12.44	0.00	10.87
33.3%	42.7%	100.0%	50.0%	0.0%		
(1/3)	(90/211)	(1/1)	(10/20)	(0/2)	(0/0)	
大竹市	海田町	呉市	竹原市	三原市	尾道市	37.3%
0.00	6.62	8.56	3.98	5.37	13.97	(19/51)
	100.0%	42.1%	0.0%	60.0%	10.5%	
(0/0)	(2/2)	(8/19)	(0/1)	(3/5)	(2/19)	
	坂町					
	0.00					
	(0/0)					
		江田島市	大崎上島町			
		8.72	0.00			
		0.0%				
		(0/2)	(0/0)			

(凡例)

25以上	市町名
15~25未満	新規報告数
4~15未満	不明割合
0~4未満	(不明数/全数)

	前週比
広島市	0.56
呉市	0.54
福山市	0.54
安芸太田町	-
安芸高田市	-
江田島市	0.50
大崎上島町	-
大竹市	0.00
尾道市	0.83
海田町	0.33
北広島町	-
熊野町	0.33
坂町	-
庄原市	-
神石高原町	-
世羅町	0.67
竹原市	0.33
廿日市市	0.14
東広島市	0.37
府中市	0.00
府中町	0.42
三原市	1.25
三次市	0.40

※いずれも直近1週間