

# 水害リスク情報について

広島県土木建築局道路河川管理課

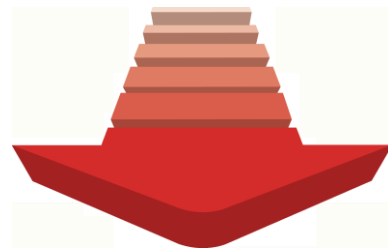
# 1. 水害リスクを知る

- 洪水時に浸水が想定される範囲や浸水深等を知るための情報については次のとおりです。

【国土交通省】 国管理河川における洪水浸水想定区域図  
(太田川水系, 小瀬川水系, 江の川水系, 芦田川水系)

【広島県】 広島県管理河川における洪水浸水想定区域図

【各市町】 ハザードマップ



水害時の防災行動を考えるための第一歩は、施設及び施設周辺の水害リスクを知ることです。

# 2. 洪水時の浸水想定区域図等【国土交通省】

■ 洪水時に浸水が想定される範囲(浸水想定区域)等は、各河川事務所のHPで公表されています。

**三次河川国道事務所**

- ### 3. 浸水想定区域図
- ①浸水想定区域図(想定最大規模降雨)
  - ②浸水継続時間(想定最大規模降雨)
  - ③浸水想定区域図(計画規模降雨)
  - ④家屋等倒壊氾濫想定区域図(氾濫流)
  - ⑤家屋等倒壊氾濫想定区域図(河岸浸食)

＜三次河川国道事務所のHP＞

三次河川国道事務所  
Miyoshi Office of River and National Highway

WWW を検索 | サイト内検索

ホーム | 川づくり | 橋づくり | ダムかんり | 公園づくり | **防災情報** | 規制情報

防災情報  
Miyoshi Office of River and National Highway

ホーム > 防災情報

防災情報

入契情報  
募集情報  
広報パンフ

平成30年7月豪雨関連

- 事前通行規制基準の暫定運用について(平成30年10月1日更新)
- 規制状況・応急復旧状況について(平成30年8月10日現在)
- 平成30年7月豪雨関連の記者発表資料はこちら
- 大雨時の二次災害防止に向けた道路利用者へのお知らせ
- <二次災害防止>平成30年9月28日記者発表資料(中国地方版)
- <二次災害防止>令和元年6月7日記者発表資料(中国地方版)

災害緊急情報

河川

- 洪水情報
- 水防情報

道路に関する情報

- 事前通行規制区間(国道54号)
- 規制情報(中国地方版)
- 規制情報(普通道路)
- 国土交通省道路防災情報

- 江の川に関する最新情報
- 江の川浸水想定区域図
  - 重要水防箇所

### 江の川水系浸水想定区域図(想定最大規模降雨)

◆ 図の1～19(江の川、神野瀬川、西城川、馬洗川)を地名で示したものです。地名をクリックすると拡大表示されます。

1. 島根県島根郡高根町上野～広島県三次市作木町作木 (PDF)
2. 広島県三次市作木町下作木～広島県三次市作木町下作木 (PDF)
3. 広島県三次市作木町下作木～広島県三次市下野町 (PDF)
4. 広島県三次市下野町～広島県三次市土田町 (PDF)
5. 広島県三次市土田町～広島県三次市吉田町 (PDF)
6. 広島県三次市吉田町～広島県三次市上川町 (PDF)
7. 広島県三次市上川町～広島県安芸高田市吉田町 (PDF)
8. 広島県安芸高田市吉田町～広島県安芸高田市吉田町 (PDF)
9. 広島県安芸高田市吉田町～広島県安芸高田市吉田町 (PDF)
10. 広島県三次市土田町下野町～広島県三次市下野町 (PDF)
11. 広島県三次市下野町 (PDF)
12. 島根県 島根郡 高根町 上野
13. 島根県 島根郡 高根町 下野
14. 島根県 島根郡 高根町 土田
15. 島根県 島根郡 高根町 吉田
16. 島根県 島根郡 高根町 上川
17. 島根県 島根郡 高根町 吉田
18. 島根県 島根郡 高根町 吉田
19. 島根県 島根郡 高根町 吉田

江の川水系江の川・馬洗川・西城川・神野瀬川  
浸水想定区域図索引図 (S=1/200,000)

島根県 広島県

江の川下流へ

この地図は、国土地理院長の承認を得て、同院発行の20万分の1地勢図を複製したものである。(承諾番号 平13中地、第24号) 図-4.2.1 浸水想定区域図索引

# 2. 洪水時に想定される浸水範囲等の情報【国土交通省】

## 3. 浸水想定区域図

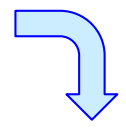
- ①浸水想定区域図(想定最大規模降雨)
- ②浸水継続時間(想定最大規模降雨)
- ③浸水想定区域図(計画規模降雨)
- ④家屋等倒壊氾濫想定区域図(氾濫流)
- ⑤家屋等倒壊氾濫想定区域図(河岸浸食)

「想定最大規模」を参考にして下さい

浸水範囲と浸水深を確認

時間を確認

家屋倒壊等の危険性を確認



参考: 想定最大規模降雨の設定方法

降雨の設定については、過去の降雨から類似した降雨特性にて全国で15ブロックに分類

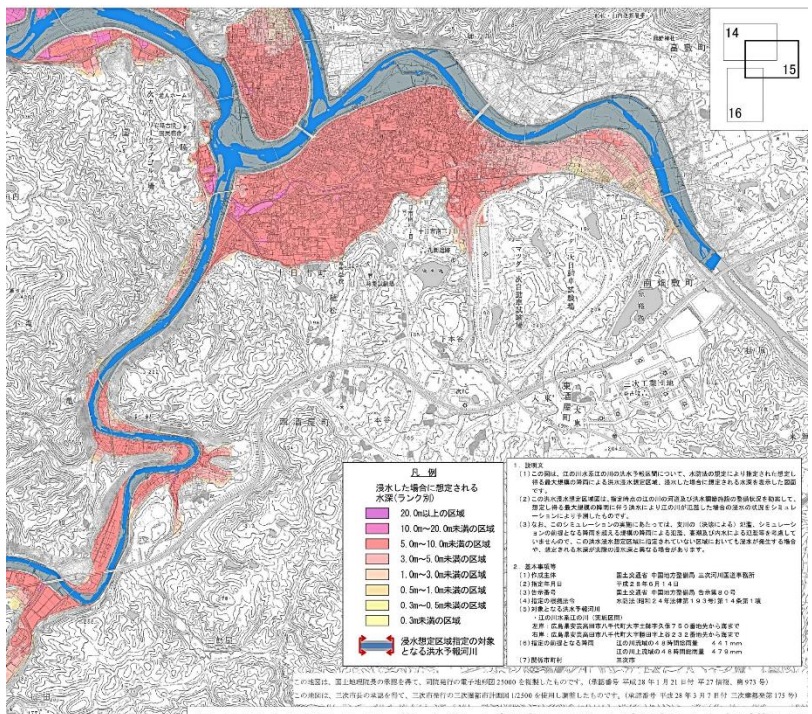
広島は、全域が⑪瀬戸内に該当

ブロック内での主要な洪水の降雨を採用

流域面積に応じて降雨量を設定

**想定最大規模降雨量**

**江の川: 479mm/48h**



凡例

浸水した場合に想定される水深(ランク別)

- 20.0m以上の区域
- 10.0m~20.0m未満の区域
- 5.0m~10.0m未満の区域
- 3.0m~5.0m未満の区域
- 1.0m~3.0m未満の区域
- 0.5m~1.0m未満の区域
- 0.3m~0.5m未満の区域
- 0.3m未満の区域

浸水想定区域指定の対象となる洪水予報河川



### 3. 洪水時に想定される浸水範囲等の情報【広島県】

- 洪水氾濫による人的被害の軽減を図ることなどを目的として改正された水防法（平成27年7月）に基づき、広島県では、想定し得る最大規模の降雨により河川が氾濫した場合に浸水が想定される区域を洪水浸水想定区域として指定・公表を進め、令和2年度末に対象63河川すべてで完了しました。
- 対象となる河川は、洪水により相当な損害を生じるおそれがあるものとして指定した洪水予報河川及び水位周知河川です。

年度別指定実績

	H28	H29	H30	R元	R2	合計
河川数	1	10	13(2)	7	35(1)	<u>63</u>
区間数	1	10	13	7	36	<u>67</u>

( )内の数値は、重複河川数

### 3. 洪水時に想定される浸水範囲等の情報【広島県】

■広島県が管理する河川の浸水想定区域図は、広島県のHPで公表しています。

1 【広島県HPトップページ】

2 【広島県防災Webトップページ】

広島県

閲覧補助

検索

Language

防災情報

防災緊急情報

重要なお知らせ

暮らし・教育・環境・文化

健康・福祉・子育て

防災・安全

しごと・産業・観光

まちづくり・国際交流

STOP

広島県防災Web

広島県の防災、災害時の情報ポータルサイト

ヘルプ | サイトマップ | Select Language | 文字サイズの変更 標準 大 特大

トップページ ニュース 避難情報 気象情報 観測情報 地震・津波 交通・ライフライン 防災リンク

土砂災害ポータル 洪水ポータル 高潮・津波災害ポータル ため池ポータル 『広島県「みんなで減災」ははじめの一歩』

防災情報メール通知サービス バザードマップ Safety Tips 危機管理型水位計 VACAN Maps(避難所の混雑状況)

トップページ

緊急ニュース

現在、緊急ニュースはありません。

お知らせ

- 2021年08月18日 10時25分 機器の不具合に伴う、治山雨量観測データの欠測について
- 2021年07月15日 15時00分 機器の不具合に伴う、治山雨量観測データの欠測について
- 2021年06月21日 09時00分 農業用ため池の浸水想定区域図の公表について
- 2021年04月21日 10時00分 「外国人のための減災のポイント」やさしい日本語（14言語のQRコード付）について [一覧表示へ>](#)

災害・防災情報

大きな地図>

避難情報

気象情報

避難所

広島県

# 3. 洪水時に想定される浸水範囲等の情報【広島県】

## 「洪水ポータル広島」

○ 浸水想定区域は「想定最大」とこれまでの「計画H22以前」を公開しています。

洪水ポータルひろしま

ホーム 浸水想定区域 GISデータダウンロード 大雨洪水注意報・警報・特別警報 洪水予報

ここからどこへ逃げるかを知る

**浸水想定区域図 (マップ)**

**浸水想定区域図 (一覧表)**

【浸水想定区域とは】  
洪水時の円滑かつ迅速な避難を確保し、又は浸水を防止することにより、水害による被害の軽減を図るため、当該河川の洪水防御に関する計画の基本となる降雨により当該河川が氾濫した場合に浸水が想定される区域を「浸水想定区域」として指定しています。

浸水深	浸水の目安
5m以上	下記以上
5m	2階の軒下までつかる程度
2m	1階の軒下までつかる程度
1m	大人の腰までつかる程度
50cm	大人のひざまでつかる程度

洪水ポータルひろしま

ホーム 浸水想定区域 GISデータダウンロード 大雨洪水注意報・警報・特別警報 洪水予報 水位周知 河川防災 防災Web 解説 防災リンク

大雨洪水注意報・警報・特別警報 水位超過情報 洪水予報

最新時刻 更新 気象雨量 10/05 19:00 XRAIN雨量 10/05 19:07 雨量・水位観測 10/05 18:50

浸水想定 (想定最大) 浸水想定 (計画H22以前)

検索する住所を市町から入力してください。 検索

浸水想定 (想定最大)

浸水想定 (計画H22以前)

尾関山(国) 三次(国) (-0.24) 小文(0.29) 京蘭寺(国) 北満川河川監視カメラ 南畑敷(国)(1.25) 十日市西(国) 十日市(0.10) 粟屋(国)(1.99)

尾関山(国) 三次(国) (-0.24) 小文(0.29) 京蘭寺(国) 北満川河川監視カメラ 南畑敷(国)(1.25) 十日市西(国) 十日市(0.10) 粟屋(国)(1.99)

標準地図 | 標準地図 | 地理院地図(地図) | 地理院地図(航空写真) | Open Street Map Japan | >>もっと見る

### 3. 洪水時に想定される浸水範囲等の情報【広島県】

■「洪水ポータル広島」では次の機能が追加されました。

#### ○住所検索機能

地図画面において、住所検索により知りたい場所が表示できます。

洪水ポータルひろしま

最新時刻 更新 気象雨量 04/12 18:00 XRAIN雨量 04/12 18:03 雨量・水位観測 04/12 18:03

①住所を入力

②地点が表示される

区分	名称	浸水深(m)
浸水想定(想定最大)	旧太田川	3.0-5.0
浸水想定(想定最大)	天満川	3.0-5.0
浸水想定(想定最大)	太田川	3.0-5.0

#### ○浸水深ランクの表示機能

地図画面において、浸水深ランクが知りたい箇所をクリックすると、凡例画面に選択地点に関連する浸水深ランクが表示できます。

洪水ポータルひろしま

最新時刻 更新 気象雨量

②各河川における浸水ランクが表示される

①浸水ランクを知りたい箇所をクリック

区分	名称	浸水深(m)
浸水想定(想定最大)	旧太田川	3.0-5.0
浸水想定(想定最大)	太田川	3.0-5.0
浸水想定(想定最大)	元安川	3.0-5.0



### 3. 洪水時に想定される浸水範囲等の情報【広島県】

■「洪水ポータル広島」では次の機能が追加されました。

#### ○浸水区域データのダウンロード機能

地図画面において、浸水深ごとに結合したエリア図がGISデータ(座標情報を付与)としてダウンロードできます。

The screenshot shows the 'Flood Portal Hiroshima' website interface. At the top, there is a navigation menu with the following items: Home, Flood Risk Area Map, GIS Data Download (highlighted with a red dashed box and a red arrow), Heavy Rain Flood Notice, Warning, Special Warning, Flood Forecast, Water Level Notice, River Disaster, Disaster Web, Explanation, and Disaster Link. Below the navigation menu, there are several tabs: Heavy Rain Flood Notice, Warning, Special Warning, Water Level Exceedance Information, and Flood Forecast. On the right side, there are buttons for 'Latest Time' and 'Update', and a date '04/12'. On the left side, there is a sidebar with a search box and a table header. The search box contains the address '広島県広島市中区基町10-52' and a search button. The table header has columns for 'District', 'Name', and 'Flood Depth (m)'. The main content area shows a map with a search result overlay.

# 4. 施設周辺の水害リスクをまとめて確認する

# 【市町のハザードマップ】

■「広島県防災Web」から市町のハザードマップが確認できます。

## 【広島県防災Webトップページ】



広島県のハザードマップ公表状況

平成29年6月現在

お問い合わせ先

市町村	担当係	住所	電話番号	表示
広島市	下水道局河川防災課	広島県広島市中区国泰寺町1丁目6番34号	082-504-2377	公開HP
呉市	総務部危機管理課	広島県呉市中央4丁目1番6号	0823-25-3326	公開HP
竹原市	総務部総務課行政係	広島県竹原市中央5丁目1-35	0846-22-7719	公開HP
三原市	生活環境部危機管理課	広島県三原市港町3丁目5-1	0848-67-6066	公開HP
尾道市	総務部総務課	広島県尾道市久保1丁目15-1	0848-38-9216	公開HP
福山市	危機管理防災課	広島県福山市東桜町3-5	084-928-1228	公開HP
府中市	総務部総務課	広島県府中市府中1丁目8-1	0847-43-7211	公開HP
三次市	危機管理課危機管理係	広島県三次市十日市中二丁目8番1号	0824-62-6116	公開HP
庄原市	危機管理課危機管理係	広島県庄原市本町1丁目10-1	0824-73-1206	公開HP
大竹市	総務部危機管理課	広島県大竹市小方1丁目11-1	0827-59-2119	公開HP
東広島市	総務部危機管理課	広島県東広島市西条栄町8-29	082-420-0400	公開HP

市町の公開HP(三次市の場合)を選択

■国土交通省のハザードマップポータルサイト「わがまちハザードマップ」で確認することができます。

ハザードマップポータル

検索

<https://disaportal.gsi.go.jp>



# 4. 施設周辺の水害リスクをまとめて確認する 【市町のハザードマップ】

広島県 みよし 三次市 MIYOSHI CITY

総合トップ 暮らしの情報 産業の情報 市政の情報

現在地: 総合トップ > 暮らしの情報 > 暮らし・手続き > 緊急・防災・災害 > Web版三次市防災ハザードマップについて

### Web版三次市防災ハザードマップについて

三次市では、大雨の際に土砂災害の危険性のある区域や洪水により浸水が想定される区域を示したハザードマップを作成し、市内の避難所等も掲載しています。下のWeb版三次市防災ハザードマップから確認できますので、災害をお選びいただき、危険箇所をご確認ください。

ハザードマップは、印刷することができます。地域の避難場所や避難経路など、必要な情報を書き込み、身の回りの危険箇所を確認するツールとしてご活用ください。

**Web版三次市防災ハザードマップ**

- [Web版三次市防災ハザードマップ \(日本語\)](#)
- [Web版三次市防災ハザードマップ \(English\)](#)
- [Web版三次市防災ハザードマップ \(中文簡体\)](#)
- [Web版三次市防災ハザードマップ \(中文繁体\)](#)
- [Web版三次市ため池ハザードマップ](#)

暮らしの情報

ライフイベント

暮らし・手続き

- 住民票・戸籍・証明・パスポート
- マイナンバー
- 市税
- 公売・インターネットオークション
- ごみ・環境・動物
- 上下水道
- 緊急・防災・災害
- 防犯・交通安全
- 市営住宅・土地・森林

## ■三次市の場合

### 三次市防災ハザードマップ

災害から選ぶ

ご確認されたい災害をお選びください

- 土砂災害に関するマップ (土砂災害)
- 洪水に関するマップ (洪水)**
- 洪水+土砂災害に関するマップ (洪水+土砂災害)
- 内水に関するマップ (内水)
- ため池に関するマップ (ため池)

### 三次市防災ハザードマップ

災害から選ぶ

ご確認されたい災害をお選びください

- 計画規模に関するマップ (計画規模)
- 想定最大規模に関するマップ (想定最大規模)**

# 4. 施設周辺の水害リスクをまとめて確認する

# 【わがまちハザードマップ】

■施設位置が示されますので、確認して下さい。

- ①住所を入れると現在地として認識されます。
- ②画面上の操作で移動や拡大・縮小ができます。

- 浸水の深さを色分け
- 避難所等の防災施設を図示

住所検索

①住所を入力できます

②地図の拡大・縮小ができます(マウスのホイールでも可能です)

例) 三次市役所

凡例	
【洪水】 一定の条件の下で大雨が降り、河川の堤防が決壊し、氾濫した場合の浸水が想定される区域と浸水する深さを示したもの。	
5.0m以上	
2.0m以上～5.0m未満	
1.0m以上～2.0m未満	
0.5m以上～1.0m未満	
0.5m未満	

地図上に示す記号の凡例	
	基幹避難所
	補助避難所
	地域避難場所
	福祉避難所
	浸水時緊急退避施設
	広域避難場所

# 4. 施設周辺の水害リスクをまとめて確認する

# 【わがまちハザードマップ】

■ 確認したい「リスク情報」を選択します

住所検索  土砂災害 洪水 洪水+土砂災害

標準 航空写真

住所検索  土砂災害 洪水 洪水+土砂災害

「洪水」をクリック

凡例

【洪水】  
一定の条件の下で大雨が降り、河川の堤防が決壊し、氾濫した場合の浸水が想定される区域と浸水する深さを示したものの。

- 5.0m以上
- 2.0m以上～5.0m未満
- 1.0m以上～2.0m未満
- 0.5m以上～1.0m未満
- 0.5m未満

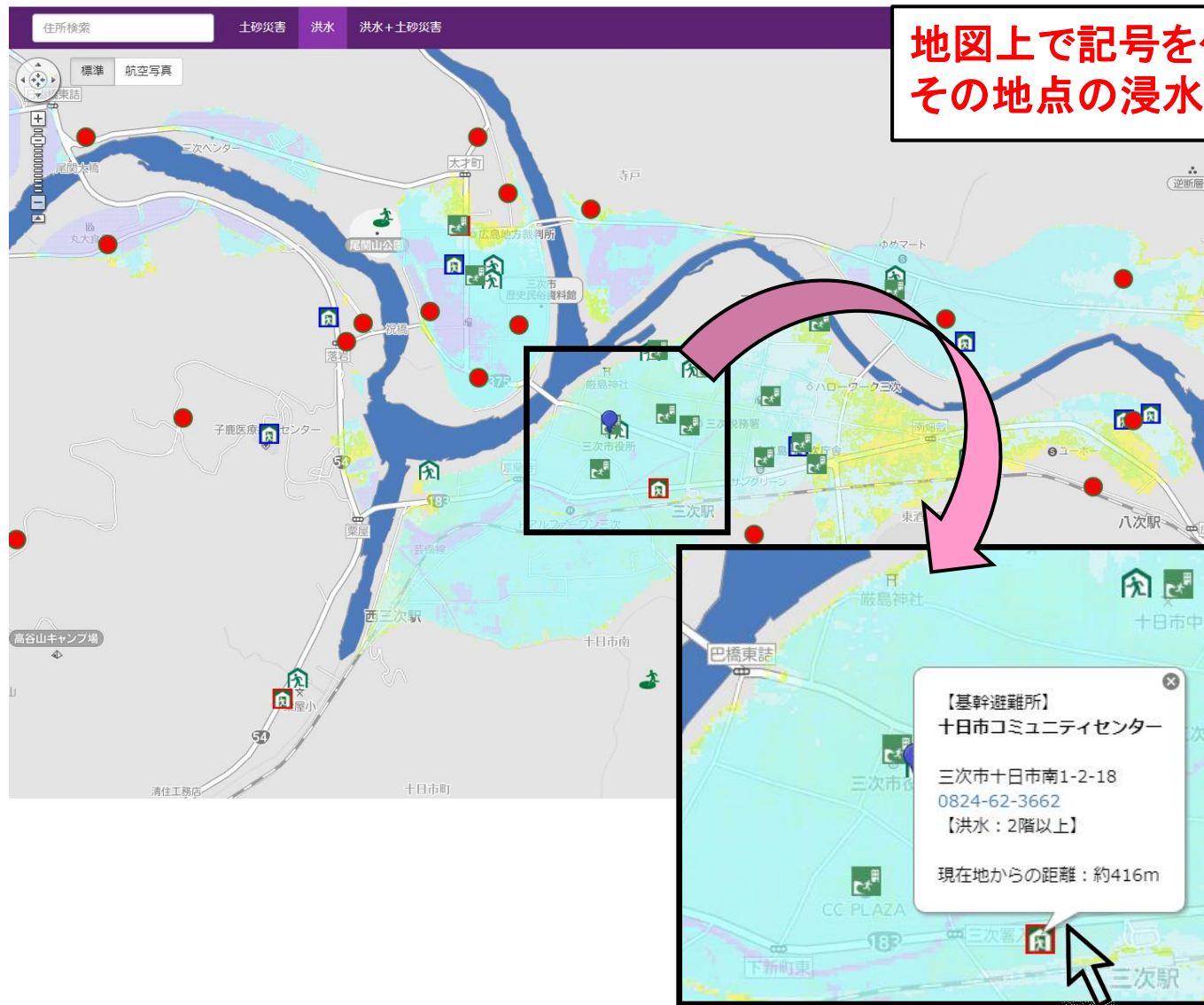
地図上に示す記号の凡例

- 基幹避難所
- 補助避難所
- 地域避難場所
- 福祉避難所
- 浸水時緊急退避施設
- 広域避難場所

# 4. 施設周辺の水害リスクをまとめて確認する

# 【わがまちハザードマップ】

■施設周辺の浸水深を確認することができます。



地図上で記号をクリックすると  
その地点の浸水深が表示されます

- 一定の条件の下で大雨が降り、河川の堤防が決壊し、氾濫した場合の浸水が想定される区域と浸水する深さを示したものです。
- 5.0m以上
  - 2.0m以上～5.0m未満
  - 1.0m以上～2.0m未満
  - 0.5m以上～1.0m未満
  - 0.5m未満

- 地図上に示す記号の凡例
- 基幹避難所
  - 補助避難所
  - 地域避難場所
  - 福祉避難所
  - 浸水時緊急退避施設
  - 広域避難場所

# 3. 施設周辺の水害リスクを確認する@わがまちハザードマップ

■ 洪水と土砂災害のリスクを同時に確認できます。

住所検索 土砂災害 洪水 洪水+土砂災害

標準 航空写真

「洪水+土砂災害」をクリック

住所検索 土砂災害 洪水 洪水+土砂災害

凡例	
【洪水+土砂災害】 一定の条件の下で大雨が降り、河川の堤防決壊した場合の浸水想定区域と、土砂災害等が発生する危険区域を示したものの。 (洪水) (土砂災害)	
浸水想定区域	特別警戒区域 (急傾斜地)
特別警戒区域 (土石流)	
特別警戒区域 (地すべり)	
警戒区域 (急傾斜地)	
警戒区域 (土石流)	
警戒区域 (地すべり)	

地図上に示す記号の凡例	
	基幹避難所
	補助避難所
	地域避難場所
	福祉避難所
	浸水時緊急退避施設
	広域避難場所

# 【参考】中小河川の洪水浸水想定区域図の公表

- 水害リスク情報空白地帯の解消のため、広島県では令和3年9月に中小河川の洪水浸水想定区域図を公表し、全県管理河川(499河川)における水害リスク情報を整備しました。
- 今後、全県管理河川において、洪水浸水想定区域の指定を行う予定です。

