

令和3年度あいサポートアート展のWEB開催について

1 要旨・目的

障害のある方が芸術活動への参加を通じて、生活を豊かにするとともに、県民の障害への理解と認識を深め、障害のある方の自立と社会参加の促進に寄与することを目的として開催する。

2 現状・背景

広島県立美術館及びふくやま美術館での会場開催を予定していたが、新型コロナウイルス感染症の感染拡大の影響を考慮し、WEB上での開催に変更を行った。

3 概要

(1) 実施主体

広島県

(2) 実施期間（日時）

令和3年11月1日（月）から令和4年1月31日（月）

(3) 場所

WEB美術館特設サイト (<https://aisupport-h.com/>)

(4) 実施内容

展示数 628点（絵画 381, 版画 14, 書道 86, 陶芸 39, 工芸 29, 立体造形 79）予定

4 その他（関連情報等）

(1) 県ホームページ

令和3年度開催案内

<https://www.pref.hiroshima.lg.jp/soshiki/62/aiart03.html>

(2) 県公式YouTubeチャンネル

「アートでつながる10年の軌跡」

<https://youtu.be/aWPkKR8opu8>



令和2年度 広島県知事賞受賞作 「八天堂のなかまたち」(部分) 鬼頭 純平

アートは喜び。アートは生きる力。
障害のある方が創作された芸術作品の展示会

あいサポートアート展

WEB美術館 **開館** 2021年**11月1日**(月) ▶ 2022年**1月31日**(月)

※WEB美術館の詳しい情報は広島県のホームページでご確認ください。ホームページは右記二次元コードから▶



<p>アート相談窓口 主催/広島県アートサポートセンター</p>	<p>著作権のことやアート制作に関わる疑問についてお答えします。小さなことでも分からないことがあればぜひご相談ください。</p> <p>TEL.070-5671-8668 広島県アートサポートセンター きてみたい </p>	<p>アート相談窓口は 右記二次元コードから▶</p>
---	---	---------------------------------

主催/広島県
 後援/広島県教育委員会、広島市、広島市教育委員会、福山市教育委員会、朝日新聞広島総局、産経新聞社、日本経済新聞社広島支局、読売新聞広島総局、毎日新聞広島支局、中国新聞社、山陽新聞社、NHK広島放送局、中国放送、広島テレビ、広島ホームテレビ、テレビ新広島、広島エフエム放送、FMちゅーピー76.6MHz、エフエムふくやま、すべての障害児者と市民を結ぶひろしま県民会議、認定NPO法人ひゅーるぼん、公益社団法人広島県バス協会

協賛/学校法人鶴学園 広島工業大学 塩野義製薬株式会社
 一般社団法人 生命保険協会 広島県協会
 株式会社やまの 社会福祉法人ひろしま四季の会 広島電鉄株式会社

協力/ガレリア・レイノ株式会社 TEL.082-221-2305
 株式会社ブラック画材 TEL.082-211-3322
 有限会社木利画材 TEL.082-824-2077
 ホルバイン画材株式会社、ターナー色彩株式会社、パニーコルアート株式会社

あいサポートアート展は
内閣府において「beyond2020プログラム」
として認証されています

[お問い合わせ]
 広島県障害者支援課 TEL.082-513-3155 FAX.082-223-3611

[あいサポートアート展](#)

～障害を知り、共に生きる～



広げよう!! あいサポート運動

令和2年度アート展
出展作品のご紹介

※いずれも作品の一部を使用しています。



鬼頭 純平 「八天堂のなかまたち」



王 健人 「王様と王子」



原 圭子 「秋」



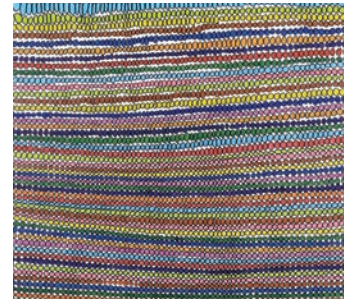
山中 一茂 「そばだつ」



山本 浩 「龍」



勢川 真健 「2人のおじさんと2人のお姉さんのスタンドグラス」



竹林 史訓 「テクニカル4」



ひまわり洗車場 「ひまわりの輪*和*話*」



中島 早紀 「闘う」



鈴木 孝則 「マリア女神」



吉竹 真理 「黄イロボ袖面」

私たちは「あいサポートアート展」を応援しています



株式会社 やまの

YAMANO Co., Ltd.

代表取締役 山野 法行

〒734-0022 広島市南区東雲2丁目13番18号 TEL.082-284-4800



cocoro

Everyone's home & Support Center

特別養護老人ホーム(仮称)こころ楠木 2022 年春OPEN
社会福祉法人ひろしま四季の会【連絡先 082-554-8600】



広島電鉄



一般社団法人

生命保険協会 広島県協会

〒730-0011 広島県広島市中区基町11-13 TEL.082-223-4331



あいサポート運動

障害を知り、共に生き、誰もが暮らしやすい共生社会を目指して
あいサポート運動とは?広島県が推進している運動です。

広島県では、障害の有無にかかわらず、だれもが暮らしやすい共生社会を実現するため、「あいサポート運動」を推進しています。「あいサポート運動」は、県民の皆さんに、
①障害の内容・特性、②障害のある方が困っていること、③配慮の仕方やちょっとした手助けの方法などを知っていただき、実践していただく運動です。

障害のある人が困っている
ときに、手助けしたことの
ある人の割合は67%です
(令和2年度調査)。

このマークを見かけたら
席をゆずるなどの
配慮をお願いします。
助け合いのしるし
ヘルプマーク



社会と障害のある人との協働を作る場として

ふれ愛プラザ

広島県では、福祉情報の発信や障害者等との交流、就労支援の場となる福祉公共スペース「ふれ愛プラザ」の運営を支援し、「ノーマライゼーション」の推進と障害者福祉に対する理解促進のための普及啓発活動に取り組んでいます。

<https://fureai-plaza.com/shop> ふれ愛プラザ



ふれ愛プラザは、障害者福祉施設で作ったお菓子やパン、雑貨などの販売・展示を行っている紙屋町シャレオにある県内唯一の常設店舗です。障害のある方たちが制作した絵や版画などのアート製品もあります。

下記は音声コードです
目の不自由な方への情報提供
を目的としています。

