

2020年基準

# 消費者物価指数

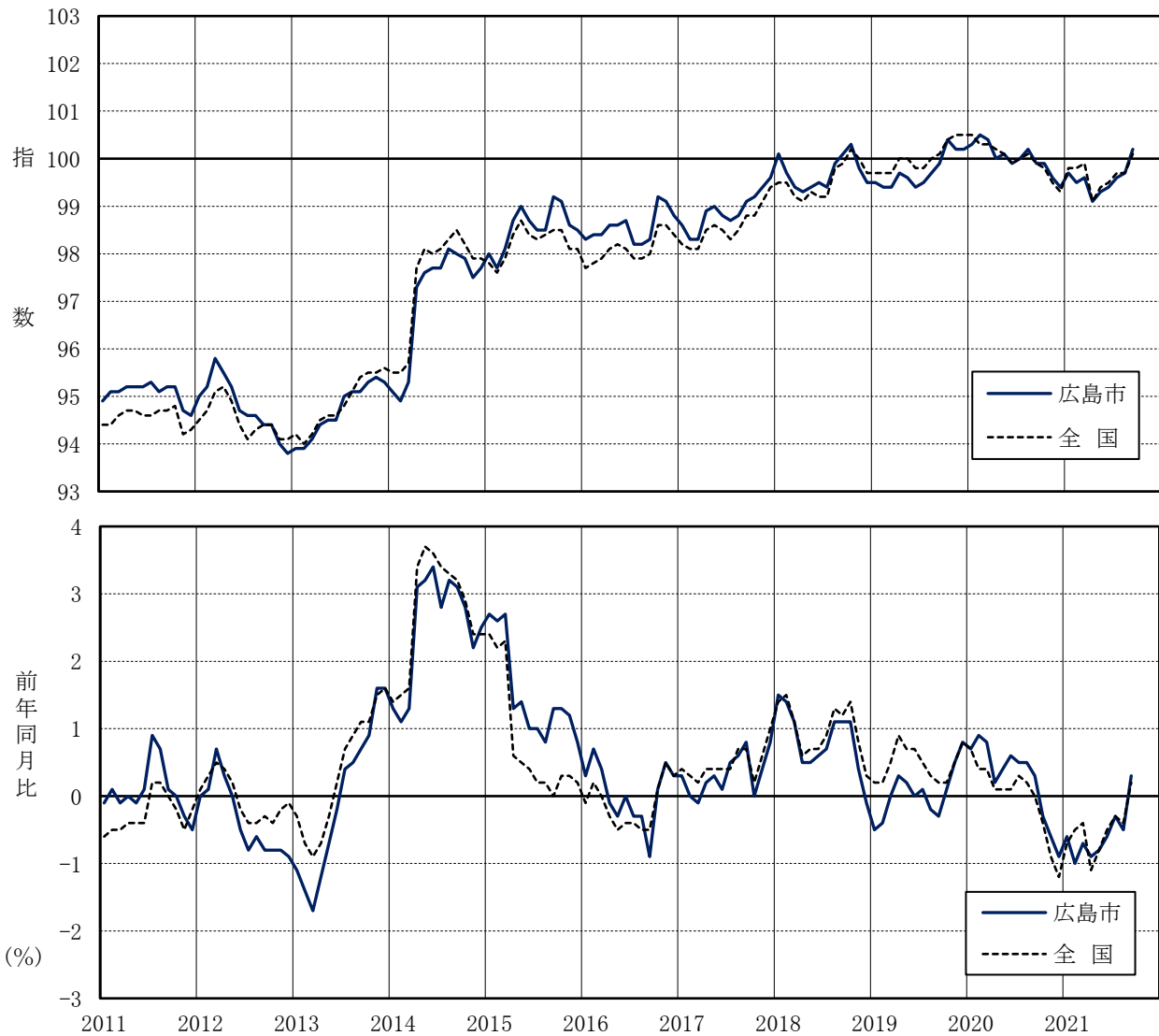
(小売物価統計調査結果)

2021年(令和3年)9月分

広島市 総合指数	100.2	(2020年=100)
前年同月比	0.3 %	前月比 0.5 %

図1 総合指数, 前年同月比

2011.1~2021.9



# 【広島市の消費者物価指数】 2021年9月 (2020年=100)

## 1 概況

	指数	前年同月比 (%)	ポイント	前月比 (%)	ポイント
総合指数	100.2	0.3	12か月ぶりの上昇	0.5	3か月連続の上昇
生鮮食品を除く総合指数	99.8	0.2	14か月ぶりの上昇	0.1	2か月ぶりの上昇
生鮮食品及びエネルギーを除く総合指数	99.2	▲0.5	12か月連続の下落	0.0	前月と同水準

図2 総合指数, 前年同月比の推移

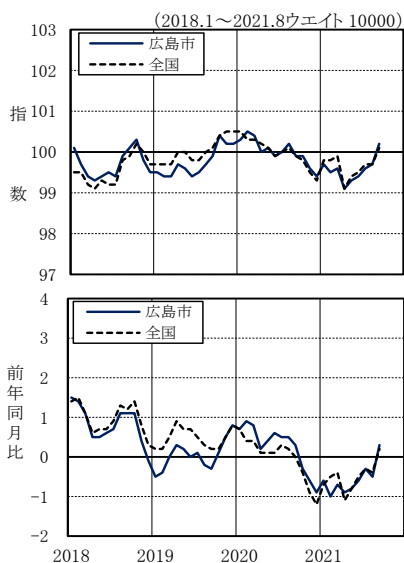


図3 生鮮食品を除く総合指数, 前年同月比の推移

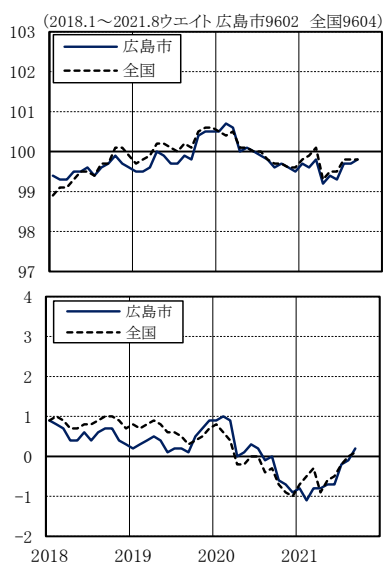
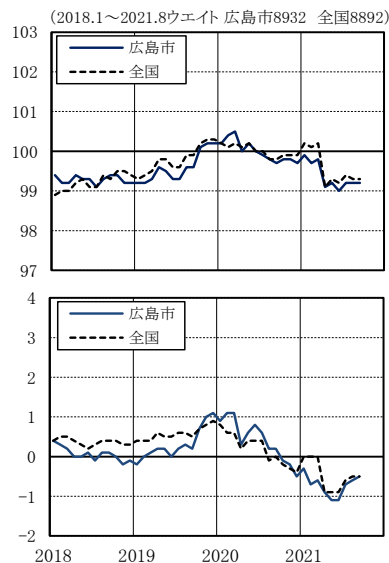


図4 生鮮食品及びエネルギーを除く総合指数, 前年同月比の推移



(注)前年同月比は各基準年の公表値による。グラフの右上数値は、2020年基準指数のウェイト

## 2 前年同月との比較

～食料は上昇 交通・通信は下落～

表1 10大費目指数, 前年同月比, 寄与度

原数値	総合	食料		住居	光熱・水道	家具・家事用品	被服及び履物	保健医療	交通・通信	教育	教養娯楽	諸雑費	エネルギー	
		生鮮食品	生鮮食品を除く食料											
指数	100.2	102.5	110.7	101.0	100.3	102.5	100.7	101.8	99.3	93.6	99.8	101.9	101.0	107.3
前年同月比 (%)	0.3	1.8	4.5	1.3	0.4	3.7	3.2	1.3	▲0.5	▲6.5	0.7	3.2	1.1	8.6
寄与度	0.3	0.47	0.19	0.28	0.08	0.24	0.12	0.05	▲0.03	▲0.98	0.02	0.30	0.08	0.57

(注1) 寄与度は、物価全体(総合)の上昇(下落)に、各費目がどれだけ影響したかを示したもの。

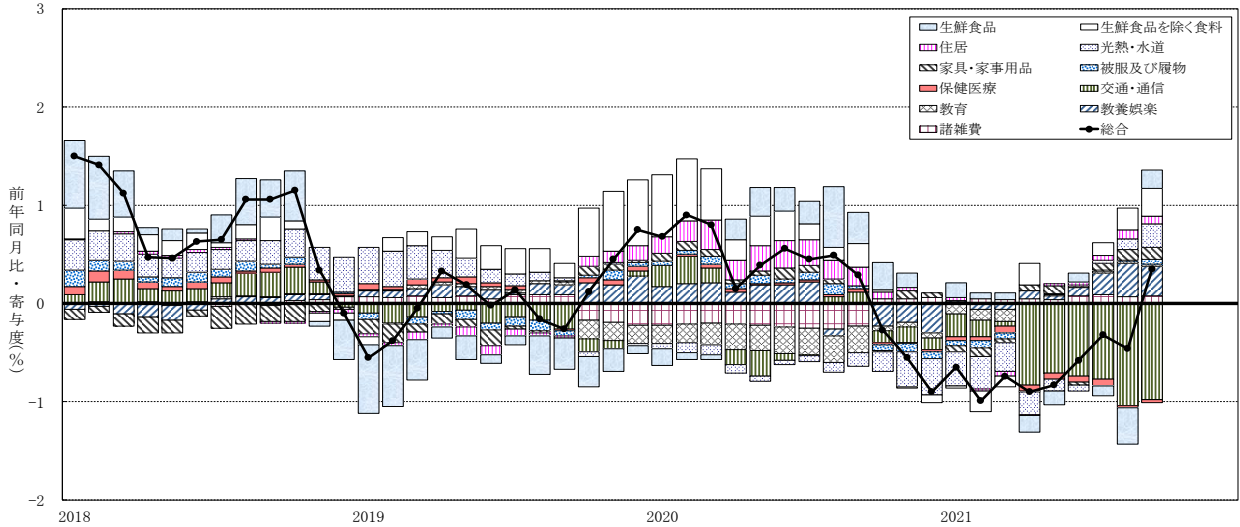
本来、寄与度の合計は、総合指数の前(年同)月に対する変化率となるが、四捨五入の関係で一致しない場合がある。

(注2) エネルギーは、光熱・水道のうち電気代、都市ガス代、プロパンガス、灯油と交通・通信のうちガソリン。

表2 総合指数の前年同月比に寄与した主な内訳

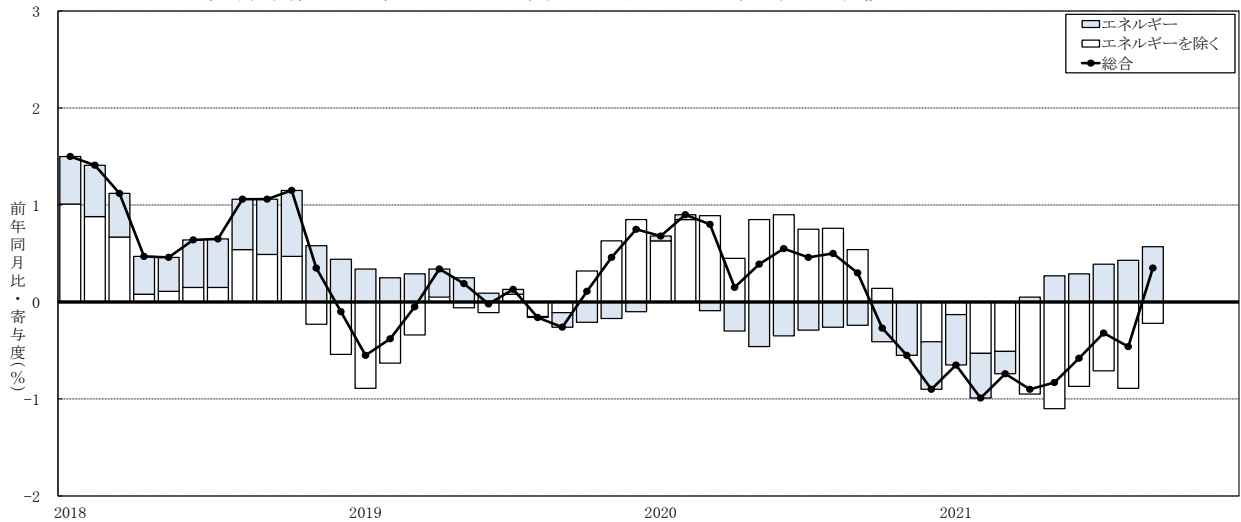
上 昇		下 落	
中分類 (主な品目)	寄与度	中分類 (主な品目)	寄与度
教養娯楽サービス(宿泊料 等)	0.32	通信(通信料(携帯電話) 等)	▲1.29
自動車等関係費(ガソリン 等)	0.29	家賃(民営家賃 等)	▲0.04
肉類(鶏肉 等)	0.22	保健医療用品・器具(マスク 等)	▲0.03
電気代(電気代)	0.21	教養娯楽用品(ゴルフクラブ 等)	▲0.03
野菜・海藻(レタス 等)	0.12	穀類(あんパン 等)	▲0.02

図5 総合指数の前年同月比に対する10大費目別寄与度の推移 2018.1～2021.9



(注) 前年同月比，寄与度は，各基準年の公表値による(2020.12以前は2015年基準，2021.1以降は2020年基準)。

図6 総合指数の前年同月比に対するエネルギー寄与度の推移 2018.1～2021.9



(注) エネルギーは，光熱・水道のうち電気代，都市ガス代，プロパンガス，灯油と交通・通信のうちガソリン。

### 3 前月との比較 ～食料は上昇 教養娯楽は下落～

表3 10大費目指数の前月比，寄与度

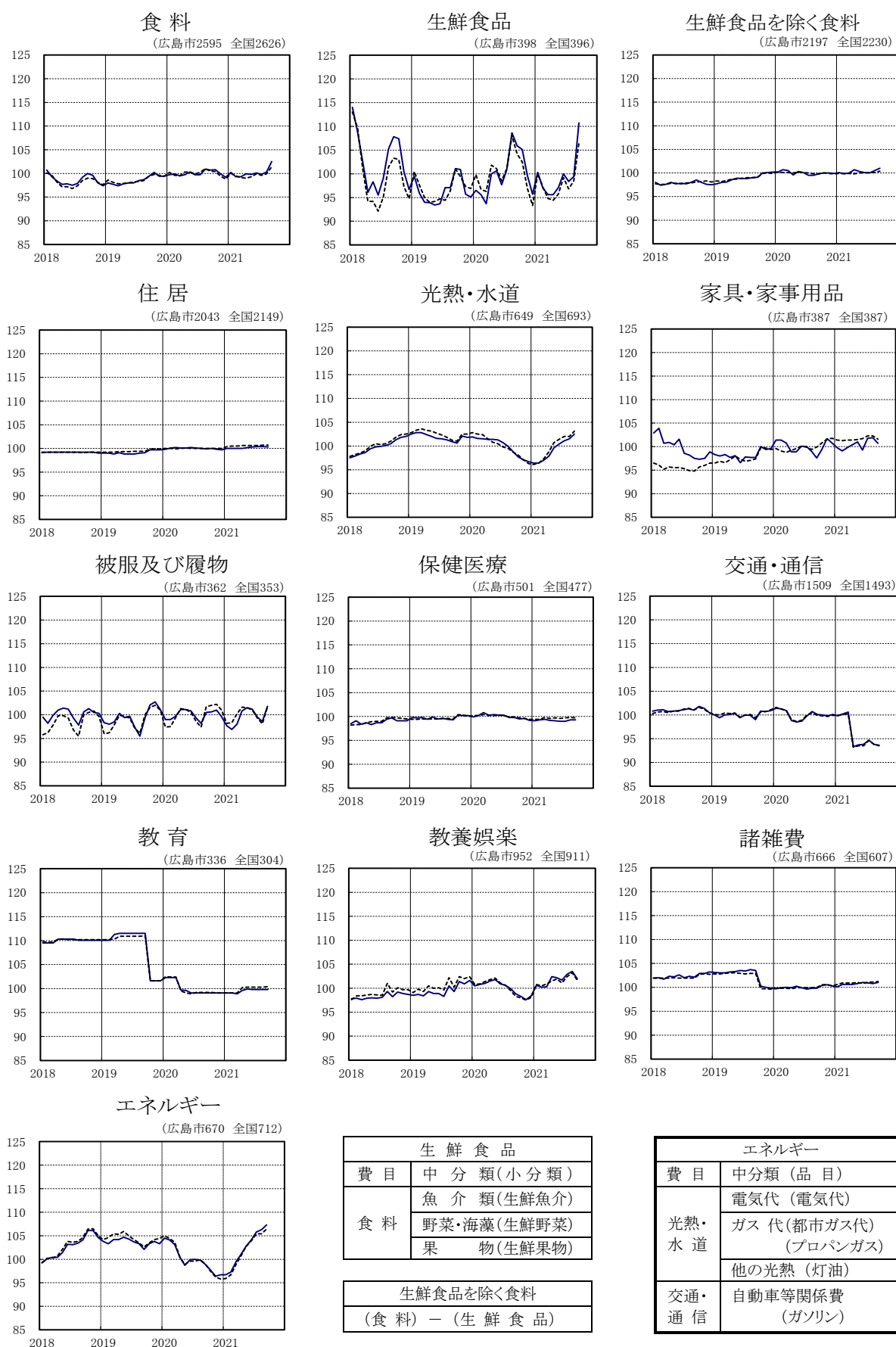
原数値	総合	食料		住居	光熱・水道	家具・家事用品	被服及び履物	保健医療	交通・通信	教育	教養娯楽	諸雑費	エネルギー	
		生鮮食品	生鮮食品を除く食料											
前月比 (%)	0.5	2.2	11.3	0.6	0.0	0.9	▲1.2	3.2	0.0	▲0.2	0.0	▲1.6	0.2	1.0
寄与度	0.5	0.57	0.45	0.12	▲0.01	0.06	▲0.05	0.12	0.00	▲0.03	0.00	▲0.16	0.01	0.07

表4 総合指数の前月比に寄与した主な内訳

上昇		下落	
中分類 (主な品目)	寄与度	中分類 (主な品目)	寄与度
野菜・海藻(レタス 等)	0.35	教養娯楽サービス(宿泊料 等)	▲0.16
洋服	0.07	家庭用耐久財(電気洗濯機(全自動洗濯機) 等)	▲0.04
肉類(鶏肉 等)	0.07	交通(航空運賃 等)	▲0.04
魚介類(さけ 等)	0.06	家賃(持家の帰属家賃 等)	▲0.03
調理食品(調理カレー 等)	0.06	保健医療用品・器具(補聴器 等)	▲0.02

図7 10大費目指数の推移 2020年=100, 2018.1~2021.9

※グラフの右上の数値は、2020年基準指数のウェイト 広島市 — 全国 - - - -



[参考] 【福山市の消費者物価指数】 2021年9月 (2020年=100)

1 概況

	指数	前年同月比 (%)	ポイント	前月比 (%)	ポイント
総合指数	99.7	▲0.3	12か月連続の下落	0.3	2か月連続の上昇
生鮮食品を除く総合指数	99.4	▲0.3	14か月連続の下落	0.0	前月と同水準
生鮮食品及びエネルギーを除く総合指数	98.7	▲1.1	12か月連続の下落	0.0	前月と同水準

2 前年同月との比較, 前月との比較

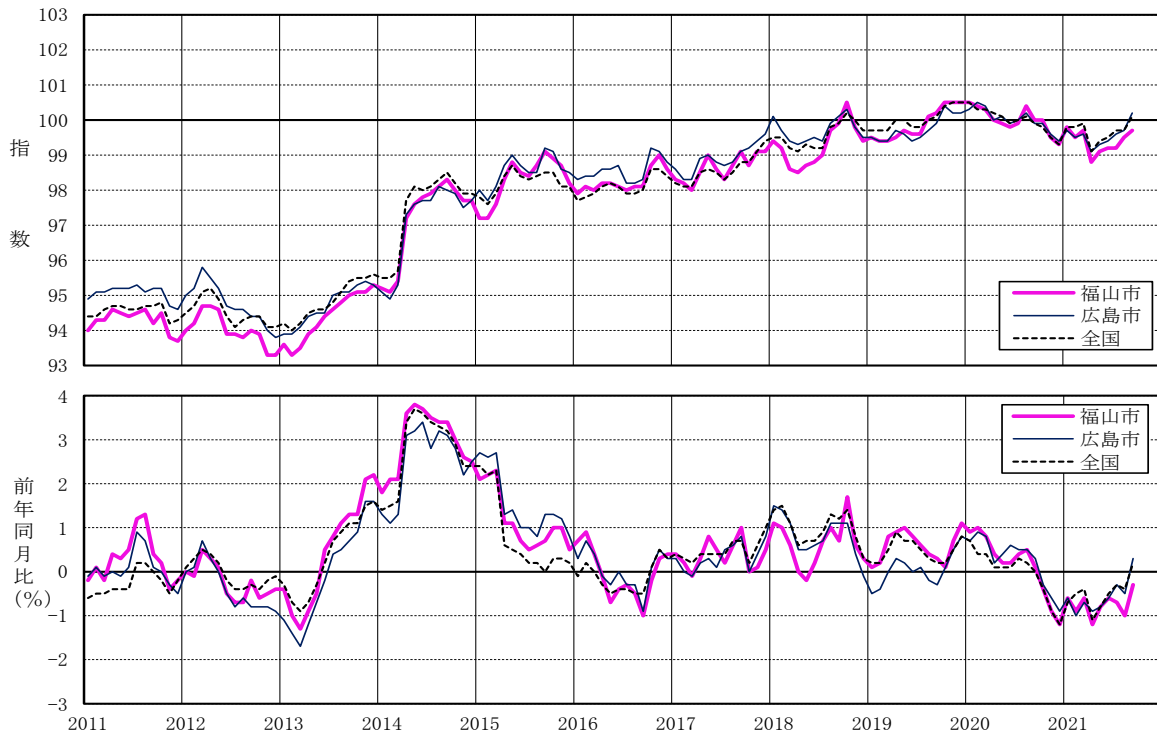
～前年同月比は交通・通信が下落 光熱・水道が上昇  
前月比は食料が上昇 教養娯楽が下落～

表5 10大費目指数, 前年同月比, 前月比, 寄与度

原数値	総合	食料	住居	光熱・水道	家具・家事用品	被服及び履物	保健医療	交通・通信	教育	教養娯楽	諸雑費
ウエイト	10000	2565	1945	711	414	345	465	1706	283	892	673
指数	99.7	101.2	100.0	102.8	98.8	101.9	98.7	94.0	100.2	101.8	101.3
前年同月比 (%)	▲0.3	0.2	0.1	4.1	▲0.9	1.4	▲0.7	▲6.1	1.3	2.9	1.4
寄与度	▲0.3	0.05	0.02	0.29	▲0.04	0.05	▲0.03	▲1.03	0.04	0.26	0.09
前月比 (%)	0.3	1.2	0.0	0.8	▲1.3	2.8	▲0.4	▲0.3	0.0	▲1.3	0.5
寄与度	0.3	0.32	0.00	0.06	▲0.06	0.09	▲0.02	▲0.05	0.00	▲0.12	0.03

(注) 寄与度は、物価全体(総合)の上昇(下落)に、各費目がどれだけ影響したかを示したものの。本来、寄与度の合計は、総合指数の前(年同)月に対する変化率となるが、四捨五入の関係で一致しない場合がある。

図8 総合指数, 前年同月比の推移 2011.1～2021.9



(注) 前年同月比は各基準年の公表値による。

第1-1表 10大費目指数

年月	総合			生鮮食品を除く総合			生鮮食品及びエネルギーを除く総合			食料(酒類を除く)及びエネルギーを除く総合		
	指数	前月比(%)	前年(同月)比(%)	指数	前月比(%)	前年(同月)比(%)	指数	前月比(%)	前年(同月)比(%)	指数	前月比(%)	前年(同月)比(%)
2018年 平均	99.7	-	0.8	99.6	-	0.6	99.3	-	0.1	99.9	-	▲0.1
2019年	99.8	-	0.1	99.9	-	0.4	99.6	-	0.3	99.8	-	0.0
2020年	100.0	-	0.2	100.0	-	0.1	100.0	-	0.4	100.0	-	0.2
2021年												
2018年 1月	100.1	0.5	1.5	99.4	0.1	0.9	99.4	0.0	0.4	99.9	0.0	0.1
2	99.7	▲0.3	1.4	99.3	▲0.1	0.8	99.2	▲0.2	0.3	99.9	0.0	0.3
3	99.4	▲0.3	1.1	99.3	0.0	0.7	99.2	0.0	0.2	99.8	▲0.1	0.1
4	99.3	▲0.1	0.5	99.5	0.3	0.4	99.4	0.3	0.0	100.0	0.2	▲0.2
5	99.4	0.1	0.5	99.5	0.0	0.4	99.3	▲0.1	0.0	100.0	0.0	▲0.2
6	99.5	0.0	0.6	99.6	0.2	0.6	99.3	0.0	0.1	100.0	0.0	▲0.1
7	99.4	▲0.1	0.7	99.4	▲0.2	0.4	99.1	▲0.3	▲0.1	99.6	▲0.3	▲0.3
8	99.9	0.5	1.1	99.6	0.2	0.6	99.3	0.2	0.1	99.8	0.2	▲0.1
9	100.1	0.2	1.1	99.7	0.1	0.7	99.4	0.1	0.1	99.7	▲0.1	▲0.2
10	100.3	0.2	1.1	99.9	0.2	0.7	99.4	0.1	0.0	99.9	0.2	▲0.3
11	99.8	▲0.5	0.4	99.7	▲0.2	0.4	99.2	▲0.2	▲0.2	99.8	▲0.1	▲0.2
12	99.5	▲0.3	▲0.1	99.6	▲0.1	0.3	99.2	0.0	▲0.1	99.8	0.0	▲0.2
2019年 1月	99.5	0.0	▲0.5	99.5	▲0.1	0.2	99.2	0.0	▲0.2	99.7	▲0.1	▲0.2
2	99.4	▲0.2	▲0.4	99.5	0.0	0.3	99.2	0.1	0.0	99.6	▲0.1	▲0.3
3	99.4	0.0	0.0	99.6	0.1	0.4	99.3	0.0	0.1	99.6	0.0	▲0.2
4	99.7	0.3	0.3	100.0	0.3	0.5	99.6	0.3	0.2	100.0	0.3	0.0
5	99.6	0.0	0.2	99.9	0.0	0.4	99.5	▲0.1	0.2	99.8	▲0.2	▲0.2
6	99.4	▲0.2	0.0	99.7	▲0.2	0.1	99.3	▲0.2	0.0	99.5	▲0.3	▲0.5
7	99.5	0.1	0.1	99.7	▲0.1	0.2	99.3	0.0	0.2	99.5	0.0	▲0.2
8	99.7	0.2	▲0.2	99.9	0.2	0.2	99.6	0.3	0.3	99.8	0.3	▲0.1
9	99.9	0.1	▲0.3	99.8	▲0.1	0.1	99.6	0.0	0.2	99.7	0.0	0.0
10	100.4	0.6	0.1	100.4	0.6	0.5	100.1	0.6	0.7	100.3	0.5	0.3
11	100.2	▲0.2	0.5	100.5	0.1	0.7	100.2	0.0	1.0	100.3	0.0	0.5
12	100.2	0.0	0.8	100.5	0.0	0.9	100.2	0.1	1.1	100.3	0.0	0.5
2020年 1月	100.3	0.0	0.7	100.5	▲0.1	0.9	100.2	▲0.2	0.9	100.2	▲0.2	0.3
2	100.5	0.1	0.9	100.7	0.2	1.0	100.4	0.2	1.1	100.3	0.1	0.5
3	100.4	▲0.1	0.8	100.6	0.0	0.9	100.5	0.1	1.1	100.4	0.1	0.7
4	100.0	▲0.4	0.2	100.0	▲0.6	0.0	100.0	▲0.5	0.3	100.1	▲0.4	0.1
5	100.1	0.2	0.4	100.1	0.1	0.1	100.2	0.3	0.6	100.2	0.1	0.4
6	99.9	▲0.2	0.6	100.0	▲0.1	0.3	100.0	▲0.2	0.8	100.0	▲0.2	0.6
7	100.0	0.0	0.5	99.9	▲0.1	0.2	99.9	▲0.1	0.6	100.0	0.0	0.6
8	100.2	0.2	0.5	99.8	▲0.1	▲0.1	99.8	▲0.1	0.2	99.9	▲0.2	0.0
9	99.9	▲0.3	0.3	99.6	▲0.2	0.0	99.7	▲0.1	0.2	99.6	▲0.3	0.0
10	99.9	0.0	▲0.3	99.7	0.0	▲0.6	99.8	0.1	▲0.1	99.7	0.1	▲0.3
11	99.6	▲0.3	▲0.6	99.6	▲0.1	▲0.7	99.8	0.0	▲0.2	99.8	0.0	▲0.3
12	99.4	▲0.2	▲0.9	99.5	▲0.1	▲0.9	99.7	▲0.1	▲0.5	99.7	▲0.1	▲0.5
2021年 1月	99.7	0.3	▲0.6	99.7	0.2	▲0.8	99.9	0.2	▲0.3	99.8	0.1	▲0.4
2	99.5	▲0.2	▲1.0	99.6	▲0.1	▲1.1	99.7	▲0.1	▲0.7	99.8	0.0	▲0.5
3	99.6	0.2	▲0.7	99.8	0.2	▲0.8	99.8	0.1	▲0.6	99.8	0.0	▲0.6
4	99.1	▲0.5	▲0.9	99.2	▲0.6	▲0.8	99.1	▲0.7	▲0.9	98.6	▲1.2	▲1.4
5	99.3	0.2	▲0.8	99.4	0.2	▲0.7	99.2	0.1	▲1.1	98.8	0.2	▲1.4
6	99.4	0.0	▲0.6	99.3	▲0.1	▲0.7	99.0	▲0.2	▲1.1	98.6	▲0.2	▲1.4
7	99.6	0.3	▲0.3	99.7	0.3	▲0.2	99.2	0.2	▲0.7	99.0	0.3	▲1.1
8	99.7	0.1	▲0.5	99.7	0.0	▲0.1	99.2	0.0	▲0.6	98.8	▲0.1	▲1.0
9	100.2	0.5	0.3	99.8	0.1	0.2	99.2	0.0	▲0.5	98.7	▲0.2	▲1.0
10												
11												
12												

(注1)前年(同月)比は各基準年の公表値による。

(注2)生鮮食品…生鮮魚介, 生鮮野菜, 生鮮果物

## (広島市)

2020年=100

食料	生鮮食品		住居	光熱・水道	家具・家事用品	被服及び履物	保健医療	交通・通信	教育	教養娯楽	諸雑費	エネルギー
	生鮮食品	生鮮食品を除く食料										
98.6	102.7	97.8	99.2	99.8	99.9	100.1	98.9	101.0	110.0	98.3	102.3	102.7
98.5	96.4	99.0	99.1	101.9	98.3	99.4	99.8	100.0	108.8	99.6	102.5	103.7
100.0	100.0	100.0	100.0	100.0	100.0	100.0	100.0	100.0	100.0	100.0	100.0	100.0
100.7	114.0	98.0	99.1	97.5	102.9	99.5	98.5	100.8	109.5	97.8	101.9	99.2
99.3	108.8	97.4	99.2	97.9	103.9	98.2	99.1	101.0	109.5	97.9	102.0	100.1
98.4	102.5	97.6	99.2	98.3	100.7	99.9	98.4	101.1	109.5	97.6	101.7	100.4
97.7	96.1	98.0	99.2	98.6	100.9	101.0	98.7	100.7	110.3	97.9	102.3	100.4
97.8	98.3	97.7	99.2	99.4	100.4	101.4	98.3	100.8	110.3	98.0	102.2	101.4
97.5	95.5	97.8	99.2	99.8	101.6	101.2	98.7	100.9	110.3	97.9	102.6	103.2
97.9	99.1	97.7	99.2	99.9	98.6	99.3	98.7	101.1	110.3	98.1	102.0	103.1
99.2	105.2	98.0	99.2	100.1	98.2	97.8	99.4	101.3	110.1	99.3	102.3	103.4
100.0	107.8	98.5	99.2	100.5	97.5	100.6	99.7	101.0	110.1	98.2	102.1	104.1
99.6	107.4	98.0	99.2	101.3	97.3	101.3	99.1	101.8	110.1	99.2	102.9	106.1
98.0	100.4	97.6	99.2	101.8	97.5	100.5	99.1	101.4	110.1	98.9	102.9	106.1
97.4	96.7	97.5	99.0	102.0	98.9	100.3	99.1	100.5	110.1	98.7	103.2	104.6
98.0	99.5	97.7	99.0	102.5	98.3	98.3	99.8	100.0	110.1	98.5	103.1	103.8
97.7	95.9	98.0	99.0	102.8	98.0	98.0	99.7	99.4	110.1	98.7	103.0	103.3
97.4	94.0	98.1	98.8	102.8	98.3	98.5	99.8	100.0	111.3	98.4	103.0	104.2
97.8	93.9	98.6	99.1	102.4	97.7	100.3	99.4	100.1	111.5	99.3	103.2	104.2
98.0	93.4	98.9	98.8	102.0	98.1	99.4	99.9	100.3	111.5	98.9	103.3	104.7
98.0	93.7	98.8	98.8	101.6	96.6	99.7	99.5	99.4	111.5	98.9	103.5	104.3
98.5	97.1	98.8	98.8	101.5	97.8	97.4	99.6	100.0	111.5	98.3	103.4	103.7
98.7	97.1	99.0	99.0	101.3	97.7	95.5	99.4	99.9	111.5	100.5	103.7	103.3
99.4	101.1	99.1	99.1	100.9	97.7	99.4	99.3	99.0	111.5	99.3	103.5	102.1
100.2	100.9	100.0	99.7	100.6	100.0	102.1	100.3	100.8	101.6	101.4	100.2	103.3
99.4	95.7	100.1	99.7	102.1	99.4	102.7	100.2	100.7	101.6	100.9	100.0	103.8
99.4	95.1	100.2	99.7	101.8	99.6	101.1	100.2	100.9	101.6	101.6	99.8	103.3
99.7	96.5	100.2	99.8	101.9	101.4	99.0	99.9	101.4	102.3	100.5	99.7	104.5
99.9	95.6	100.7	100.1	101.6	101.4	99.0	100.2	101.3	102.3	100.8	99.9	104.1
99.5	93.7	100.5	100.2	101.5	100.8	99.7	100.8	100.9	102.3	101.0	100.0	103.1
99.7	100.0	99.6	100.1	101.4	98.9	101.1	100.3	98.8	99.7	101.5	99.9	100.4
100.3	100.6	100.3	100.1	101.4	98.9	101.1	100.4	98.5	99.6	101.8	100.2	98.7
99.7	97.7	100.1	100.2	101.3	100.1	100.8	100.3	98.7	99.1	100.9	99.9	99.9
99.7	100.9	99.5	100.1	100.7	100.0	99.3	100.3	99.8	99.1	100.6	99.6	100.0
100.9	108.6	99.5	100.0	99.9	99.0	98.2	99.8	100.7	99.1	99.9	99.8	99.8
100.7	105.9	99.8	99.9	98.8	97.6	100.5	99.8	100.1	99.1	98.8	99.8	98.9
100.8	105.1	100.0	100.0	97.7	99.4	100.6	99.5	100.0	99.1	98.3	100.4	97.7
99.9	99.6	100.0	99.8	97.1	101.7	101.0	99.6	99.8	99.1	97.6	100.5	96.4
99.2	95.7	99.9	99.7	96.7	100.8	99.6	99.2	100.1	99.1	98.4	100.3	96.7
100.2	100.3	100.1	100.0	96.4	99.8	97.7	99.1	99.8	99.1	100.6	100.1	96.7
99.3	97.0	99.8	100.0	96.4	99.1	96.9	99.3	100.2	99.1	100.2	100.6	97.3
99.3	95.6	100.0	100.0	97.0	99.8	98.0	99.4	100.6	98.9	100.3	100.6	99.5
99.9	95.6	100.7	100.0	97.9	100.4	100.8	99.2	93.3	99.6	102.4	100.6	101.1
99.8	97.1	100.3	100.2	99.6	101.0	101.5	99.1	93.7	99.9	102.2	100.8	102.8
100.1	100.0	100.1	100.3	100.4	99.3	101.2	99.0	93.8	99.8	101.7	101.0	104.1
99.8	98.4	100.0	100.4	101.1	101.8	99.5	99.0	94.7	99.8	102.9	100.9	105.8
100.3	99.4	100.5	100.4	101.5	101.9	98.6	99.3	93.8	99.8	103.5	100.8	106.3
102.5	110.7	101.0	100.3	102.5	100.7	101.8	99.3	93.6	99.8	101.9	101.0	107.3

(注3) エネルギー…電気代, 都市ガス代, プロパンガス, 灯油, ガソリン

第1-2表 10大費目指数

年 月	総 合			生鮮食品を除く総合			生 鮮 食 品 及 び エネルギーを除く総合			食料(酒類を除く)及び エネルギーを除く総合		
	指数	前月比 (%)	前年(同月)比 (%)	指数	前月比 (%)	前年(同月)比 (%)	指数	前月比 (%)	前年(同月)比 (%)	指数	前月比 (%)	前年(同月)比 (%)
2018年 平均	99.5	-	1.0	99.5	-	0.9	99.2	-	0.4	99.7	-	0.1
2019年	100.0	-	0.5	100.2	-	0.6	99.8	-	0.6	100.1	-	0.4
2020年	100.0	-	0.0	100.0	-	▲0.2	100.0	-	0.2	100.0	-	▲0.1
2021年												
2018年 1月	99.5	0.1	1.4	98.9	▲0.2	0.9	98.9	▲0.3	0.4	99.3	▲0.4	0.1
2	99.5	0.0	1.5	99.1	0.1	1.0	99.0	0.1	0.5	99.5	0.1	0.3
3	99.2	▲0.3	1.1	99.1	0.1	0.9	99.0	0.1	0.5	99.5	0.1	0.3
4	99.1	▲0.1	0.6	99.3	0.2	0.7	99.2	0.2	0.4	99.7	0.2	0.1
5	99.3	0.1	0.7	99.5	0.1	0.7	99.3	0.0	0.3	99.8	0.0	0.1
6	99.2	▲0.1	0.7	99.5	0.0	0.8	99.1	▲0.2	0.2	99.6	▲0.2	0.0
7	99.2	0.1	0.9	99.4	▲0.1	0.8	99.1	0.0	0.3	99.5	▲0.1	0.0
8	99.8	0.5	1.3	99.7	0.3	0.9	99.4	0.3	0.4	99.8	0.4	0.2
9	99.9	0.1	1.2	99.7	0.0	1.0	99.3	0.0	0.4	99.7	▲0.1	0.1
10	100.2	0.3	1.4	100.1	0.3	1.0	99.5	0.2	0.4	100.0	0.3	0.2
11	100.0	▲0.3	0.8	100.1	0.0	0.9	99.5	0.0	0.3	100.0	▲0.1	0.1
12	99.7	▲0.3	0.3	99.9	▲0.2	0.7	99.4	▲0.1	0.3	99.9	▲0.1	0.1
2019年 1月	99.7	0.1	0.2	99.7	▲0.2	0.8	99.3	▲0.2	0.4	99.6	▲0.2	0.3
2	99.7	0.0	0.2	99.8	0.1	0.7	99.4	0.1	0.4	99.8	0.1	0.3
3	99.7	0.0	0.5	99.9	0.1	0.8	99.5	0.1	0.4	99.8	0.1	0.3
4	100.0	0.3	0.9	100.2	0.3	0.9	99.8	0.3	0.6	100.2	0.4	0.5
5	100.0	0.0	0.7	100.2	0.0	0.8	99.8	▲0.1	0.5	100.1	▲0.1	0.3
6	99.8	▲0.1	0.7	100.1	▲0.2	0.6	99.6	▲0.1	0.5	99.9	▲0.2	0.3
7	99.8	▲0.1	0.5	100.0	▲0.1	0.6	99.6	0.0	0.6	99.8	0.0	0.4
8	100.0	0.3	0.3	100.2	0.2	0.5	99.9	0.3	0.6	100.2	0.4	0.4
9	100.1	0.1	0.2	100.1	▲0.1	0.3	99.9	▲0.1	0.5	100.1	▲0.1	0.3
10	100.4	0.3	0.2	100.5	0.4	0.4	100.2	0.4	0.7	100.4	0.3	0.3
11	100.5	0.1	0.5	100.6	0.2	0.5	100.3	0.1	0.8	100.4	0.1	0.5
12	100.5	0.0	0.8	100.6	0.0	0.7	100.3	0.0	0.9	100.4	0.0	0.5
2020年 1月	100.5	▲0.1	0.7	100.5	▲0.2	0.8	100.2	▲0.2	0.8	100.2	▲0.4	0.4
2	100.3	▲0.2	0.4	100.4	▲0.1	0.6	100.1	▲0.1	0.6	100.1	▲0.1	0.2
3	100.3	0.0	0.4	100.5	0.0	0.4	100.2	0.1	0.6	100.3	0.2	0.3
4	100.2	▲0.1	0.1	100.1	▲0.4	▲0.2	100.1	▲0.1	0.2	100.1	▲0.2	▲0.1
5	100.1	0.0	0.1	100.1	0.0	▲0.2	100.2	0.1	0.4	100.2	0.1	0.1
6	99.9	▲0.2	0.1	100.0	▲0.1	0.0	100.0	▲0.2	0.4	100.0	▲0.2	0.2
7	100.0	0.1	0.3	100.0	0.0	0.0	100.0	0.0	0.4	100.0	0.0	0.3
8	100.1	0.1	0.2	99.8	▲0.2	▲0.4	99.8	▲0.2	▲0.1	99.8	▲0.2	▲0.4
9	99.9	▲0.2	0.0	99.7	▲0.1	▲0.3	99.8	0.0	0.0	99.8	0.0	▲0.3
10	99.8	▲0.1	▲0.4	99.7	0.0	▲0.7	99.9	0.1	▲0.2	99.9	0.1	▲0.4
11	99.5	▲0.3	▲0.9	99.6	▲0.1	▲0.9	99.9	0.0	▲0.3	99.9	0.0	▲0.4
12	99.3	▲0.2	▲1.2	99.6	▲0.1	▲1.0	99.9	0.0	▲0.4	99.9	0.0	▲0.5
2021年 1月	99.8	0.5	▲0.7	99.8	0.3	▲0.7	100.2	0.3	0.0	100.2	0.3	0.1
2	99.8	▲0.1	▲0.5	99.9	0.0	▲0.5	100.1	0.0	0.0	100.2	0.0	0.1
3	99.9	0.1	▲0.4	100.1	0.2	▲0.3	100.2	0.1	0.0	100.3	0.1	0.0
4	99.1	▲0.8	▲1.1	99.3	▲0.9	▲0.9	99.1	▲1.1	▲0.9	98.9	▲1.4	▲1.2
5	99.4	0.3	▲0.8	99.5	0.3	▲0.6	99.3	0.1	▲0.9	99.0	0.1	▲1.1
6	99.5	0.1	▲0.5	99.5	0.0	▲0.5	99.2	▲0.1	▲0.9	98.9	▲0.2	▲1.1
7	99.7	0.2	▲0.3	99.8	0.3	▲0.2	99.4	0.2	▲0.6	99.1	0.3	▲0.8
8	99.7	0.0	▲0.4	99.8	▲0.1	0.0	99.3	▲0.1	▲0.5	99.0	▲0.1	▲0.7
9	100.1	0.4	0.2	99.8	0.1	0.1	99.3	0.0	▲0.5	98.9	▲0.1	▲0.8
10												
11												
12												

(注1)前年(同月)比は各基準年の公表値による。

(注2)生鮮食品…生鮮魚介, 生鮮野菜, 生鮮果物



## (全国)

2020年=100

食料	生鮮食品		住居	光熱・水道	家具・家事用品	被服及び履物	保健医療	交通・通信	教育	教養娯楽	諸雑費	エネルギー
	生鮮食品	生鮮食品を除く食料										
98.2	99.9	97.9	99.2	100.2	95.7	98.5	99.0	100.9	110.1	99.0	102.1	103.0
98.7	96.8	99.0	99.4	102.5	97.7	98.9	99.7	100.2	108.4	100.6	102.1	104.4
100.0	100.0	100.0	100.0	100.0	100.0	100.0	100.0	100.0	100.0	100.0	100.0	100.0
100.1	113.0	97.7	99.2	97.8	96.5	95.8	98.2	100.3	109.7	97.6	101.9	99.3
99.6	109.6	97.6	99.2	98.2	96.1	96.2	98.3	100.6	109.7	98.4	101.9	100.2
98.2	101.0	97.6	99.2	98.5	95.2	97.8	98.3	100.7	109.7	98.4	101.9	100.2
97.2	94.2	97.8	99.2	99.0	95.7	99.8	98.7	100.5	110.3	98.6	101.9	100.7
97.2	94.2	97.8	99.2	99.9	95.5	99.8	98.9	100.8	110.3	98.7	102.0	102.1
96.8	92.1	97.7	99.2	100.5	95.6	99.3	99.0	100.8	110.2	98.6	101.9	103.8
97.4	95.1	97.9	99.2	100.3	95.3	96.8	99.0	101.2	110.2	98.5	101.9	103.6
98.5	101.4	97.9	99.2	100.5	94.9	95.5	99.7	101.4	110.2	101.0	101.9	103.8
99.0	103.3	98.1	99.1	101.0	94.8	100.0	99.8	101.0	110.2	99.2	101.9	104.6
98.9	103.0	98.2	99.2	101.8	95.7	100.5	99.7	101.6	110.2	100.1	102.7	106.4
98.1	97.3	98.3	99.2	102.4	96.0	100.8	99.6	101.2	110.2	99.7	102.8	106.5
97.6	94.7	98.1	99.2	102.5	96.5	99.6	99.5	100.4	110.2	99.7	102.7	105.0
98.6	100.5	98.3	99.2	102.8	96.5	96.0	99.4	100.1	110.2	99.1	102.8	104.2
98.1	97.6	98.2	99.2	103.3	96.9	96.2	99.4	100.0	110.2	99.8	102.8	104.6
97.8	95.0	98.4	99.2	103.6	96.6	97.9	99.5	100.4	110.3	99.3	102.9	105.4
97.9	94.0	98.7	99.3	103.3	97.2	99.9	99.5	100.3	110.9	100.5	103.0	105.3
98.0	94.2	98.7	99.3	103.1	98.0	99.7	99.5	100.4	110.9	100.0	103.0	105.9
98.2	94.7	98.9	99.3	102.7	97.3	99.3	99.5	99.5	110.9	100.1	102.9	105.0
98.3	94.4	99.0	99.4	102.3	96.9	97.2	99.6	100.0	110.9	99.6	102.8	104.2
98.5	96.4	99.0	99.4	101.8	97.1	96.1	99.6	100.1	110.9	102.2	102.9	103.5
99.4	101.0	99.1	99.4	101.2	97.4	100.0	99.5	99.4	111.0	100.2	102.9	102.6
99.8	99.4	99.9	99.9	101.0	99.8	101.6	100.4	100.6	101.6	102.4	99.7	103.5
99.6	97.3	100.0	99.9	102.5	99.7	102.0	100.3	100.7	101.6	102.0	99.7	104.2
99.4	96.9	99.9	99.9	102.5	99.4	101.0	100.0	101.1	101.6	102.4	99.6	104.4
100.2	99.8	100.2	100.0	102.8	99.6	97.4	100.2	101.6	102.5	100.8	99.8	105.0
99.6	96.7	100.1	100.0	102.5	99.1	97.5	100.2	101.2	102.4	100.9	99.8	104.4
99.5	96.3	100.1	99.9	102.4	98.8	99.4	100.4	100.9	102.4	101.4	99.8	103.6
100.3	101.8	100.0	100.0	101.5	99.2	101.3	100.2	99.0	99.5	101.8	99.7	100.4
100.3	101.1	100.2	100.1	100.8	99.6	101.1	100.2	98.6	99.1	102.1	99.9	98.9
99.9	98.5	100.1	100.0	100.5	100.1	100.5	100.3	98.9	98.9	101.1	99.9	99.6
100.2	101.1	100.0	100.0	99.8	99.9	98.6	100.2	100.0	99.2	100.6	99.9	99.6
101.0	108.0	99.8	100.0	99.5	99.4	97.4	99.9	100.4	99.2	99.5	99.9	99.9
100.5	104.2	99.8	100.0	98.7	99.9	101.7	99.9	99.9	99.2	98.3	100.0	99.0
100.4	102.5	100.0	100.0	98.1	100.8	102.0	99.7	99.8	99.2	98.0	100.5	97.5
99.4	96.9	99.9	100.0	97.1	101.6	102.2	99.6	99.7	99.1	97.5	100.6	96.2
98.8	93.3	99.8	100.0	96.3	101.8	101.0	99.4	99.9	99.1	98.1	100.3	95.8
100.0	100.0	99.9	100.4	96.1	101.4	98.2	99.4	99.9	99.1	100.8	100.6	95.9
99.5	97.2	99.9	100.5	96.4	101.3	98.3	99.4	100.1	99.1	100.5	100.9	96.7
99.1	94.8	99.9	100.5	97.3	101.4	100.2	99.8	100.2	99.1	100.9	100.9	98.9
99.0	94.4	99.8	100.6	98.8	101.4	101.6	99.6	93.2	100.2	101.5	100.9	100.8
99.3	95.7	100.0	100.6	100.7	101.5	101.5	99.7	93.5	100.3	101.9	101.0	102.7
99.9	99.2	100.0	100.6	101.4	101.7	101.0	99.6	93.5	100.3	101.1	100.8	103.9
99.6	96.8	100.1	100.6	102.0	102.3	99.3	99.7	94.6	100.3	102.4	101.1	105.4
99.9	98.5	100.1	100.7	102.0	102.3	98.1	99.8	93.8	100.3	103.2	101.1	105.4
101.4	106.5	100.4	100.7	103.1	101.6	101.7	99.7	93.5	100.4	101.6	101.2	106.4

(注3) エネルギー…電気代, 都市ガス代, プロパンガス, 灯油, ガソリン

[参考] 第1-3表 10大費目指数

年月	総合			生鮮食品を除く総合			生鮮食品及びエネルギーを除く総合			食料(酒類を除く)及びエネルギーを除く総合		
	指数	前月比(%)	前年(同月)比(%)	指数	前月比(%)	前年(同月)比(%)	指数	前月比(%)	前年(同月)比(%)	指数	前月比(%)	前年(同月)比(%)
2018年 平均	99.3	-	0.6	99.2	-	0.6	98.8	-	▲0.1	99.8	-	▲0.2
2019年	99.9	-	0.6	100.1	-	0.9	99.7	-	0.9	100.2	-	0.5
2020年	100.0	-	0.2	100.0	-	▲0.1	100.0	-	0.3	100.0	-	▲0.2
2021年												
2018年 1月	99.4	0.3	1.1	98.8	▲0.1	0.9	98.7	▲0.2	0.3	99.6	▲0.3	▲0.2
2	99.2	▲0.2	1.0	98.7	▲0.1	0.7	98.5	▲0.2	0.1	99.7	0.0	0.0
3	98.6	▲0.6	0.6	98.6	▲0.1	0.6	98.4	▲0.1	0.1	99.6	▲0.1	0.1
4	98.5	▲0.1	0.0	98.8	0.2	0.3	98.7	0.3	▲0.1	99.7	0.1	▲0.3
5	98.7	0.2	▲0.2	99.0	0.2	0.1	98.7	0.0	▲0.5	99.8	0.1	▲0.4
6	98.8	0.0	0.2	99.1	0.1	0.4	98.6	▲0.1	▲0.3	99.6	▲0.3	▲0.5
7	99.0	0.2	0.7	98.9	▲0.2	0.3	98.4	▲0.2	▲0.5	99.3	▲0.2	▲0.7
8	99.7	0.8	1.0	99.4	0.5	0.6	98.9	0.5	▲0.2	99.8	0.5	▲0.1
9	99.9	0.2	0.7	99.5	0.1	0.5	98.9	0.0	▲0.4	99.8	0.0	▲0.1
10	100.5	0.6	1.7	100.1	0.6	1.1	99.4	0.5	0.2	100.2	0.3	0.0
11	99.8	▲0.7	0.6	99.9	▲0.2	0.8	99.3	▲0.2	0.1	100.0	▲0.1	0.0
12	99.4	▲0.4	0.3	99.6	▲0.3	0.7	99.2	▲0.1	0.3	100.0	0.0	0.1
2019年 1月	99.5	0.1	0.1	99.5	▲0.1	0.7	99.1	▲0.1	0.3	99.9	▲0.2	0.3
2	99.4	▲0.1	0.2	99.6	0.0	0.9	99.1	0.1	0.6	100.0	0.1	0.4
3	99.4	0.0	0.8	99.7	0.1	1.1	99.2	0.1	0.8	100.0	0.0	0.4
4	99.5	0.1	0.9	99.9	0.2	1.1	99.5	0.3	0.8	100.2	0.2	0.5
5	99.7	0.3	1.0	100.0	0.1	1.0	99.5	0.0	0.8	100.3	0.1	0.5
6	99.6	▲0.1	0.8	100.0	▲0.1	0.9	99.6	0.1	0.9	100.0	▲0.4	0.4
7	99.6	▲0.1	0.6	99.8	▲0.1	0.9	99.5	▲0.1	1.1	99.9	0.0	0.6
8	100.1	0.6	0.4	100.2	0.4	0.8	99.9	0.4	1.0	100.4	0.4	0.5
9	100.2	0.1	0.3	100.2	0.0	0.7	99.9	0.0	1.0	100.2	▲0.1	0.4
10	100.5	0.3	0.1	100.6	0.4	0.5	100.2	0.3	0.8	100.6	0.3	0.4
11	100.5	0.0	0.7	100.7	0.2	0.8	100.3	0.1	1.1	100.6	0.0	0.5
12	100.5	▲0.1	1.1	100.8	0.1	1.2	100.4	0.1	1.2	100.5	0.0	0.5
2020年 1月	100.5	0.0	0.9	100.6	▲0.2	1.1	100.2	▲0.2	1.1	100.1	▲0.4	0.2
2	100.4	0.0	1.0	100.6	0.0	1.1	100.2	0.0	1.1	100.1	0.0	0.2
3	100.3	▲0.2	0.8	100.5	▲0.1	0.8	100.2	0.0	0.9	100.2	0.1	0.3
4	100.0	▲0.3	0.4	100.0	▲0.6	0.0	100.0	▲0.2	0.4	100.0	▲0.2	▲0.2
5	99.9	▲0.1	0.2	99.9	▲0.1	▲0.1	100.0	0.1	0.6	100.1	0.1	▲0.2
6	99.8	0.0	0.2	99.9	0.0	▲0.1	100.0	0.0	0.4	100.1	0.0	0.1
7	99.9	0.1	0.4	99.9	0.0	0.0	100.0	0.0	0.6	100.2	0.0	0.3
8	100.4	0.5	0.5	99.9	0.0	▲0.3	99.9	▲0.1	0.0	99.9	▲0.2	▲0.5
9	100.0	▲0.4	0.1	99.7	▲0.2	▲0.4	99.8	▲0.1	0.0	99.8	▲0.2	▲0.5
10	100.0	▲0.1	▲0.4	99.8	0.1	▲0.7	100.0	0.2	▲0.1	99.9	0.1	▲0.5
11	99.5	▲0.5	▲0.9	99.6	▲0.1	▲1.0	99.9	▲0.1	▲0.3	99.8	0.0	▲0.6
12	99.3	▲0.2	▲1.2	99.6	0.0	▲1.2	99.8	▲0.1	▲0.6	99.8	0.0	▲0.8
2021年 1月	99.8	0.5	▲0.6	99.8	0.2	▲0.8	100.0	0.2	▲0.2	100.1	0.3	0.0
2	99.5	▲0.3	▲0.9	99.7	▲0.2	▲0.9	99.8	▲0.2	▲0.4	100.0	▲0.2	▲0.1
3	99.7	0.2	▲0.6	99.9	0.2	▲0.6	99.9	0.0	▲0.3	99.9	▲0.1	▲0.3
4	98.8	▲0.9	▲1.2	99.0	▲0.9	▲1.0	98.8	▲1.1	▲1.2	98.5	▲1.5	▲1.5
5	99.1	0.3	▲0.8	99.3	0.3	▲0.6	99.0	0.2	▲1.0	98.6	0.2	▲1.4
6	99.2	0.2	▲0.6	99.3	0.0	▲0.6	98.8	▲0.2	▲1.2	98.5	▲0.2	▲1.6
7	99.2	0.0	▲0.7	99.5	0.2	▲0.4	98.8	0.0	▲1.2	98.6	0.1	▲1.5
8	99.5	0.2	▲1.0	99.4	0.0	▲0.5	98.7	▲0.1	▲1.1	98.3	▲0.3	▲1.6
9	99.7	0.3	▲0.3	99.4	0.0	▲0.3	98.7	0.0	▲1.1	98.2	▲0.1	▲1.6
10												
11												
12												

(注)前年(同月)比は各基準年の公表値による。

## (福山市)

2020年=100

食料	住居	光熱・水道	家具・家事用品	被服及び履物	保健医療	交通・通信	教育	教養娯楽	諸雑費
97.0	99.6	100.1	97.3	97.9	99.1	101.7	110.5	97.5	102.1
97.8	99.6	101.9	99.2	98.6	99.8	101.0	109.0	99.9	102.4
100.0	100.0	100.0	100.0	100.0	100.0	100.0	100.0	100.0	100.0
98.9	99.6	97.8	98.3	96.3	98.5	101.2	110.3	96.6	101.6
97.8	99.6	98.2	98.3	95.7	98.7	101.5	110.3	97.1	101.7
96.0	99.5	98.5	97.9	96.3	98.3	101.4	110.3	96.8	101.8
95.4	99.5	98.8	97.2	98.3	98.5	101.0	110.6	96.8	102.2
95.3	99.7	99.7	97.9	98.5	98.8	101.7	110.6	97.1	101.8
95.6	99.6	100.2	96.3	98.3	99.3	101.7	110.5	96.9	101.6
96.6	99.7	100.3	93.9	96.1	99.1	102.0	110.5	97.0	101.9
98.0	99.7	100.5	96.2	95.6	99.9	102.2	110.5	99.2	101.8
98.2	99.7	101.0	96.9	99.5	99.8	102.1	110.5	97.6	101.9
99.0	99.6	101.9	97.7	100.2	99.6	102.9	110.5	98.4	103.2
97.2	99.6	102.0	97.6	99.9	99.5	102.0	110.5	98.0	103.1
96.5	99.6	101.9	98.8	99.5	99.5	100.8	110.5	98.1	103.0
97.3	99.5	102.3	98.2	96.8	99.8	101.1	110.5	97.9	102.8
96.7	99.6	102.6	97.7	96.5	99.8	100.8	110.5	99.3	102.7
96.4	99.5	102.8	98.4	95.8	99.8	101.0	111.3	99.0	103.0
96.3	99.3	102.4	97.5	99.0	99.5	101.0	111.3	99.7	103.4
96.6	99.6	102.1	100.5	98.6	100.0	101.5	111.3	99.1	103.2
97.4	99.3	101.6	98.8	98.8	99.7	100.2	111.3	99.0	103.3
97.3	99.4	101.5	98.0	97.4	99.4	100.9	111.3	98.9	103.0
98.4	99.4	101.3	99.3	95.9	99.4	101.1	111.3	101.6	103.1
99.1	99.4	101.0	99.0	99.2	99.2	100.5	111.3	99.7	103.7
99.5	100.0	101.0	101.4	101.7	100.6	101.2	102.5	101.9	100.2
99.1	99.9	102.3	101.3	102.3	100.3	101.4	102.5	101.1	100.2
99.0	99.9	101.9	100.2	101.2	100.1	101.6	102.5	101.8	100.3
99.9	99.9	102.0	99.2	99.6	100.4	101.8	102.3	100.3	99.8
100.0	100.2	101.8	97.5	99.1	100.5	101.6	102.3	100.8	99.8
99.2	100.1	101.7	99.0	100.5	100.5	101.3	102.3	100.9	99.5
99.8	100.1	101.3	98.4	100.5	100.4	98.8	99.9	101.4	100.1
99.8	100.1	101.2	98.3	100.3	100.6	98.5	99.9	101.7	99.7
99.3	100.0	101.1	101.6	100.4	100.7	98.5	99.6	100.9	100.1
99.7	100.0	100.5	102.1	99.2	100.4	99.3	99.0	100.3	100.0
101.9	100.0	99.8	100.7	98.3	99.7	100.6	99.0	99.7	99.7
101.0	99.9	98.8	99.7	100.5	99.4	100.1	99.0	98.9	99.9
101.0	99.9	97.6	100.7	101.0	99.1	100.0	99.0	98.6	100.3
99.7	99.9	97.2	101.1	101.0	99.3	99.7	99.0	98.0	100.5
98.7	99.9	97.0	101.6	99.6	99.0	100.1	99.0	98.4	100.5
99.8	100.2	96.9	103.3	98.4	99.0	99.8	99.0	100.2	100.8
98.9	99.9	96.9	103.3	97.2	99.1	100.0	99.0	99.8	101.0
99.2	99.9	97.4	102.5	98.9	99.2	100.3	98.6	100.0	101.1
98.8	99.9	98.3	102.3	100.9	99.1	93.5	99.3	102.5	100.5
99.1	100.0	100.0	101.7	101.8	99.2	93.9	99.6	102.4	101.1
99.5	100.0	100.7	100.2	101.6	98.8	94.2	100.2	102.0	101.2
98.5	100.0	101.6	101.1	100.0	98.9	95.2	100.2	102.6	101.2
100.0	100.0	102.0	100.2	99.2	99.1	94.3	100.2	103.2	100.9
101.2	100.0	102.8	98.8	101.9	98.7	94.0	100.2	101.8	101.3

第2表 中 分 類 指 数

中 分 類	ウエイト	2021年8月			2021年9月				
		指数	前月比 (%)	前年同月比 (%)	指数	前月比 (%)	前年同月比		
							寄与度	(%)	寄与度
総 合	10000	99.7	0.1	▲ 0.5	100.2	0.5	0.5	0.3	0.3
生 鮮 食 品 を 除 く 総 合	9602	99.7	0.0	▲ 0.1	99.8	0.1	0.06	0.2	0.16
持家の帰属家賃を除く総合	8638	99.7	0.1	▲ 0.5	100.3	0.6	0.53	0.4	0.36
持家の帰属家賃及び 生鮮食品を除く総合	8240	99.7	0.0	▲ 0.1	99.8	0.1	0.08	0.2	0.17
生鮮食品及び エネルギーを除く総合	8932	99.2	0.0	▲ 0.6	99.2	0.0	▲ 0.01	▲ 0.5	▲ 0.41
食料(酒類を除く)及び エネルギーを除く総合	6862	98.8	▲ 0.1	▲ 1.0	98.7	▲ 0.2	▲ 0.13	▲ 1.0	▲ 0.67
食 料	2595	100.3	0.5	▲ 0.6	102.5	2.2	0.57	1.8	0.47
生 鮮 食 品	398	99.4	1.0	▲ 8.5	110.7	11.3	0.45	4.5	0.19
生 鮮 食 品 を 除 く 食 料	2197	100.5	0.4	1.0	101.0	0.6	0.12	1.3	0.28
穀 類	204	99.3	0.9	▲ 0.2	98.8	▲ 0.5	▲ 0.01	▲ 1.2	▲ 0.02
魚 介 類	189	101.1	▲ 1.0	1.6	104.1	3.0	0.06	4.2	0.08
生 鮮 魚 介 類	113	102.3	▲ 2.2	2.6	107.8	5.4	0.06	8.4	0.10
肉 類	280	103.4	2.9	5.3	105.8	2.3	0.07	8.0	0.22
乳 卵 類	136	101.3	▲ 0.5	1.3	102.8	1.4	0.02	2.1	0.03
野 菜 ・ 海 藻	271	99.3	2.0	▲ 11.4	112.2	12.9	0.35	4.1	0.12
生 鮮 野 菜	185	98.3	2.9	▲ 16.5	116.9	19.0	0.35	5.3	0.11
果 物	109	98.4	1.4	▲ 3.4	102.2	3.9	0.04	▲ 1.1	▲ 0.01
生 鮮 果 物	100	98.2	1.5	▲ 3.8	102.4	4.3	0.04	▲ 1.2	▲ 0.01
油 脂 ・ 調 味 料	125	99.9	1.2	▲ 0.2	99.3	▲ 0.6	▲ 0.01	▲ 0.8	▲ 0.01
菓 子 類	228	100.5	▲ 0.4	2.4	100.5	0.1	0.00	1.3	0.03
調 理 食 品	358	99.3	▲ 0.3	▲ 1.6	100.9	1.6	0.06	0.8	0.03
飲 料	152	98.9	0.0	0.2	98.7	▲ 0.2	0.00	▲ 0.6	▲ 0.01
酒 類	127	100.9	0.1	1.9	101.1	0.2	0.00	1.3	0.02
外 食	417	100.4	0.0	0.6	100.4	0.0	0.00	0.0	0.00
住 居	2043	100.4	0.0	0.4	100.3	0.0	▲ 0.01	0.4	0.08
持家の帰属家賃を除く住居	681	101.2	0.0	1.2	101.3	0.1	0.01	1.3	0.09
家 賃	1763	99.9	0.0	▲ 0.1	99.8	▲ 0.1	▲ 0.03	▲ 0.2	▲ 0.04
持家の帰属家賃を除く家賃	401	99.7	0.0	▲ 0.4	99.5	▲ 0.2	▲ 0.01	▲ 0.7	▲ 0.03
設 備 修 繕 ・ 維 持	280	103.3	0.0	3.6	103.8	0.5	0.02	4.1	0.12
光 熱 ・ 水 道	649	101.5	0.4	1.7	102.5	0.9	0.06	3.7	0.24
電 気 代 料	336	102.6	0.8	3.1	104.0	1.4	0.05	6.4	0.21
ガ ス 代 料	145	99.2	▲ 0.1	▲ 1.6	100.2	1.0	0.01	0.0	0.00
他 の 光 熱 料	17	113.7	1.9	15.4	113.7	0.0	0.00	15.4	0.03
上 下 水 道 料	150	100.0	0.0	0.0	100.0	0.0	0.00	0.0	0.00
家 具 ・ 家 事 用 品	387	101.9	0.1	2.9	100.7	▲ 1.2	▲ 0.05	3.2	0.12
家 庭 用 耐 久 財 産 品	137	104.7	0.7	7.4	101.5	▲ 3.1	▲ 0.04	4.5	0.06
室 内 装 備 品	29	109.1	3.4	11.0	106.4	▲ 2.4	▲ 0.01	9.2	0.03
寝 具 類	24	96.7	▲ 1.3	0.4	96.3	▲ 0.4	0.00	1.3	0.00
家 事 雑 貨	77	97.7	▲ 0.3	▲ 2.0	98.8	1.1	0.01	1.3	0.01
家 事 用 消 耗 品	103	100.8	▲ 1.0	▲ 0.4	100.6	▲ 0.2	0.00	2.0	0.02
家 事 サ ー ビ ス	17	100.0	0.0	0.0	100.0	0.0	0.00	0.0	0.00

(注1) 生鮮食品…生鮮魚介, 生鮮野菜, 生鮮果物

## (広島市)

2020年=100

中 分 類	ウエイト	2021年8月			2021年9月				
		指数	前月比 (%)	前年同月比 (%)	指数	前月比 (%)	前年同月比		
							寄与度	(%)	寄与度
被 服 及 び 履 物	362	98.6	▲ 1.0	0.3	101.8	3.2	0.12	1.3	0.05
衣 料	158	98.1	▲ 1.2	▲ 0.3	102.4	4.4	0.07	2.5	0.04
和 服	2	98.5	0.0	0.7	98.5	0.0	0.00	0.7	0.00
洋 服	156	98.1	▲ 1.2	▲ 0.3	102.5	4.4	0.07	2.5	0.04
シャツ・セーター・下着類	112	98.2	▲ 1.4	3.0	102.6	4.5	0.05	0.8	0.01
シャツ・セーター類	79	97.6	▲ 2.0	4.7	104.1	6.6	0.05	1.4	0.01
下 着 類	33	99.6	0.0	▲ 0.7	99.1	▲ 0.5	0.00	▲ 0.7	0.00
履 物 類	46	96.9	0.0	▲ 4.1	96.9	0.0	0.00	▲ 1.3	▲ 0.01
他 の 被 服	29	102.6	0.1	0.1	102.2	▲ 0.3	0.00	0.6	0.00
被 服 関 連 サ ー ビ ス	18	102.4	0.0	1.9	102.4	0.0	0.00	1.9	0.00
保 健 医 療	501	99.3	0.4	▲ 0.5	99.3	0.0	0.00	▲ 0.5	▲ 0.03
医薬品・健康保持用摂取品	132	100.6	▲ 0.1	0.2	101.7	1.1	0.01	1.2	0.02
保健医療用品・器具	105	97.3	1.9	▲ 1.8	95.7	▲ 1.7	▲ 0.02	▲ 3.3	▲ 0.03
保健医療サービス	264	99.5	0.0	▲ 0.3	99.5	0.0	0.00	▲ 0.3	▲ 0.01
交 通 ・ 通 信	1509	93.8	▲ 0.9	▲ 6.8	93.6	▲ 0.2	▲ 0.03	▲ 6.5	▲ 0.98
交 通	203	102.2	0.8	0.5	100.3	▲ 1.9	▲ 0.04	1.3	0.03
自動車等関係	863	103.2	0.0	3.1	103.3	0.1	0.01	3.4	0.29
通 信	443	71.7	▲ 4.4	▲ 29.3	71.7	0.0	0.00	▲ 28.9	▲ 1.29
教 育	336	99.8	0.0	0.7	99.8	0.0	0.00	0.7	0.02
授 業 料 等	238	99.1	0.0	0.7	99.1	0.0	0.00	0.7	0.02
教科書・学習参考教材	9	100.2	0.0	0.0	100.2	0.0	0.00	0.0	0.00
補 習 教 育	90	101.6	0.0	0.8	101.6	0.0	0.00	0.8	0.01
教 養 娛 楽	952	103.5	0.7	3.6	101.9	▲ 1.6	▲ 0.16	3.2	0.30
教養娯楽用耐久財	70	97.3	▲ 0.8	▲ 3.7	98.6	1.4	0.01	▲ 1.1	▲ 0.01
教養娯楽用品	201	99.0	▲ 1.1	▲ 0.4	98.7	▲ 0.2	0.00	▲ 1.4	▲ 0.03
書籍・他の印刷物	105	102.1	0.1	1.8	102.3	0.1	0.00	1.8	0.02
教養娯楽サービス	576	106.2	1.5	6.2	103.3	▲ 2.7	▲ 0.16	5.6	0.32
諸 雑 費	666	100.8	▲ 0.1	1.0	101.0	0.2	0.01	1.1	0.08
理 美 容 サ ー ビ ス	126	100.5	0.0	0.5	100.5	0.0	0.00	0.5	0.01
理 美 容 用 品	176	98.4	0.3	▲ 1.4	99.3	0.9	0.02	0.1	0.00
身 の 回 り 用 品	73	102.4	▲ 2.0	3.5	101.7	▲ 0.7	▲ 0.01	0.6	0.00
た ば こ	27	106.8	0.0	9.3	106.8	0.0	0.00	9.3	0.02
他 の 諸 雑 費	265	101.5	0.0	1.5	101.5	0.0	0.00	1.5	0.04
《 別 掲 》									
エ ネ ル ギ ー	670	106.3	0.5	6.5	107.3	1.0	0.07	8.6	0.57
教 育 関 係 費	405	100.7	0.0	1.5	100.7	0.0	0.00	1.6	0.06
教 養 娛 楽 関 係 費	1015	103.6	0.8	3.3	101.6	▲ 1.9	▲ 0.20	3.0	0.30
情 報 通 信 関 係 費	513	76.0	▲ 3.6	▲ 24.6	76.0	0.0	0.00	▲ 24.6	▲ 1.27

(注2)エネルギー…電気代, 都市ガス代, プロパンガス, 灯油, ガソリン

## (参考表) 小売物価統計調査

中分類	品目	単位	2020年 平均	2020年 9月	10月	11月	12月
魚介類 (生鮮魚介)	まぐろ	100g	346	329	361	354	360
	あじ	100g	118	121	126	110	111
	いか	100g	125	153	131	123	96
肉類	牛肉(国産品) 1)	100g	902	897	889	889	895
	豚肉(国産品) 2)	100g	211	207	208	209	210
	鶏肉 3)	100g	109	110	107	112	112
乳卵類	鶏卵	1パック・10個	215	214	216	217	221
野菜・海藻 (生鮮野菜)	キャベツ	1kg	165	217	190	153	120
	はくさい	1kg	252	374	242	176	122
	だいこん	1kg	175	217	201	177	146
果物 (生鮮果物)	りんご(ふじ又はつがる)	1kg	668	829	571	540	504
	ぶどう(デラウェア)	1kg	1,792	1,648	...	...	...
穀類	食パン	1kg	442	445	438	433	441
	カップ麺	1個・78g	161	162	162	162	162
乳卵類	牛乳 4)	1本・1,000mL	201	204	204	204	205
油脂・調味料	みそ	1個・750g	337	335	340	333	331
飲料	緑茶 5)	100g	378	379	379	379	379
外食	中華そば	1杯	728	748	748	748	748
	すし 6)	1人前	1,026	1,045	1,045	1,045	1,045
	カレーライス	1皿	765	758	758	758	758
	ハンバーグ	1人前	1,054	1,055	1,058	1,058	1,058
家事用消耗品	ラップ	1本	308	306	306	320	309
	トイレットペーパー	1,000m	667	462	668	668	664
	洗濯用洗剤	1kg	320	321	331	316	313
洋服	背広服(春夏物) 7)	1着	75,900	...	...	...	...
	背広服(秋冬物) 8)	1着	75,900	75,900	75,900	75,900	75,900
シャツ・セーター類	ワイシャツ 9)	1枚	2,075	2,085	2,085	2,085	1,969
下着類	男子用シャツ 10)	1袋	1,691	1,738	1,738	1,738	1,738
	子供用下着	1袋	776	776	776	776	776
ガス代	プロパンガス 11)	1か月	7,913	7,913	7,913	7,913	7,913
他の光熱	灯油	18L	1,704	1,680	1,680	1,656	1,644
自動車等関係費	ガソリン 12)	1L	139	139	138	134	138
被服関連サービス	クリーニング代(ワイシャツ)	1枚	175	176	176	176	176
自動車等関係費	車庫借料	1か月	13,500	13,500	13,500	13,500	13,500
理美容サービス	パーマメント代	1回	7,716	7,716	7,716	7,716	7,716
家賃	民営家賃	1か月・3.3㎡	4,402	4,414	4,420	4,412	4,413
	公営家賃(公的住宅) 13)	1か月・3.3㎡	1,066	1,061	1,065	1,064	1,062

- 1) ロース
- 2) バラ(黒豚を除く)
- 3) ブロイラー, もも肉
- 4) 店頭売り, 紙容器入り
- 5) 煎茶
- 6) にぎりずし
- 7) 中級品
- 8) 中級品
- 9) 長袖
- 10) 半袖
- 11) 基本料金と従量料金の合計額(10㎡使用時)
- 12) レギュラー
- 13) 県営住宅家賃

## 主要品目の小売価格(広島市)

(単位:円)

2021年 1月	2月	3月	4月	5月	6月	7月	8月	2021年9月	
								広島市	東京都区部
400	381	339	363	390	375	398	414	402	464
124	133	102	106	120	121	119	128	125	122
111	119	122	105	127	115	105	125	129	180
883	851	864	937	912	903	928	931	959	892
215	210	216	221	216	221	223	224	228	247
118	118	120	118	122	114	118	118	126	131
218	223	226	230	235	232	232	237	232	232
154	132	109	114	133	156	157	155	180	178
142	147	165	172	143	231	197	231	381	357
152	152	143	160	158	191	172	173	209	195
523	488	475	464	490	594	598	693	577	587
...	...	...	...	...	2,049	1,883	1,674	1,976	1,478
440	442	429	441	428	443	438	451	440	433
163	158	159	161	157	158	153	154	160	159
204	204	203	201	201	201	203	201	201	216
336	333	332	333	333	333	333	333	333	321
379	383	383	379	379	379	368	368	379	582
748	748	748	748	748	748	748	748	748	542
1,045	1,375	1,045	1,045	1,045	-	1,045	1,100	-	1,389
758	758	775	775	775	783	775	775	783	718
1,071	1,060	1,060	1,064	1,064	1,064	1,064	1,064	1,064	981
320	318	329	308	308	320	320	320	320	308
684	637	659	658	652	640	662	662	662	640
315	318	313	311	314	314	314	300	296	325
...	...	75,900	75,900	75,900	75,900	75,900	75,900	...	...
75,900	75,900	...	...	...	...	...	...	78,100	80,208
1,969	1,969	1,969	1,969	1,969	1,969	1,969	1,969	1,969	3,013
1,738	1,738	1,738	1,738	1,738	1,738	1,738	1,738	1,738	1,082
776	776	776	776	776	776	776	776	776	950
7,950	7,950	7,950	7,950	7,950	7,950	7,950	8,060	8,060	6,803
1,632	1,650	1,752	1,818	1,818	1,848	1,902	1,938	1,938	1,892
140	143	152	156	156	159	164	165	165	158
176	176	176	177	177	177	177	177	197	243
13,500	13,500	13,500	13,500	13,500	13,500	13,500	13,500	13,500	26,919
7,716	7,641	7,641	7,683	7,683	7,683	7,683	7,683	7,683	9,416
4,418	4,411	4,407	4,406	4,412	4,403	4,404	4,405	4,413	8,787
1,063	1,060	1,059	1,083	1,070	1,070	1,068	1,065	1,064	1,760

(利用上の注意)

- ① 原則として、毎月同一の店舗において、同一の銘柄(基本銘柄)を調査し、調査価格の単純算術平均の結果を金額に応じて、円未満で四捨五入した消費税込みの価格である。
- ② 品目によっては、調査市の出回り状況に応じて調査する銘柄が異なる場合や、品質差がある場合もあり、価格は、必ずしもそのまま地域格差を示すものではない。  
また、消費者物価指数の作成で採用する価格とも異なる場合がある。

③ 記号の説明

- … 調査期間でないため調査を行わないもの
- 欠価格

詳細については、総務省のホームページ参照。 <http://www.stat.go.jp/data/kouri/doukou/index.html>

## 小売物価統計調査にご協力をお願いします。

### 消費者物価指数の作成にも不可欠の調査です

この調査は、私たちの消費生活において重要な商品の小売価格やサービスの料金及び家賃を全国規模で毎月調査して、月々の価格の変化や地域別の価格差などを明らかにするとともに、物価水準の変動を測定するための消費者物価指数を作成し、各種施策の基礎資料を提供することを目的としています。

調査対象に選ばれた店舗、事業所、宿泊施設、借家にお住まいの世帯には、品目に応じて、次の者が調査します。

趣旨をご理解いただき、調査へのご協力をお願いいたします。

①調査員調査（調査市は、広島市、福山市、三原市、三次市）

主な品目：食料、家事用消耗品、民営借家の家賃（三次市を除く）など

調査方法：調査市内の店舗の代表者様や世帯主様等から価格・家賃等を聴き取り、調査専用の携帯情報端末に入力します。

②広島県調査（調査地域は、県全域）

主な品目：水道料、授業料、宿泊料（広島市、廿日市市）、県営住宅家賃など

③総務省調査（調査地域は、全国全域）

主な品目：電気代、通信料、独立行政法人都市再生機構住宅家賃など



総務省統計局

<http://www.stat.go.jp/data/kouri/index.html>

小売物価統計調査

検索

### <次回公表予定日> 2021年（令和3年）11月24日（水）

- この資料は、総務省統計局「小売物価統計調査」の調査票情報を独自集計し、2020年1月から12月までの1年間の品目別平均価格を基準(100)として品目別ウエイトを用いた加重平均により作成したもので、全て原数値です。
- 変化率及び寄与度は、端数処理前の指数値を用いて計算しているため、公表された指数値を用いて計算した値とは一致しない場合があります。

広島県は、県民の皆様に対して、より分かりやすく、より使いやすい統計情報の提供に努めています。  
今後も広島県の「消費者物価指数」をご利用ください。

2021年（令和3年）10月発行  
編集発行 広島県 総務局 統計課  
〒730-8511 広島市中区基町 10-52  
TEL (082)513-2534（ダイヤルイン）

広島県では、2019年（平成31年）3月から2022年（令和4年）3月までの予定で、県庁舎耐震改修工事等を行っています。この工事に伴い、統計課は、次の住所に仮移転しています。

移転に伴い、県民のみならずには御不便をおかけしますが、御理解・御協力をお願いいたします。

《移転先》 〒730-0013 広島市中区八丁堀2番 31号 広島鴻池ビル 4階

この報告書の内容は、広島県のホームページでも提供しています。

「**広島県統計課**」で検索してください。

ホームページアドレス <https://www.pref.hiroshima.lg.jp/soshiki/21/>

