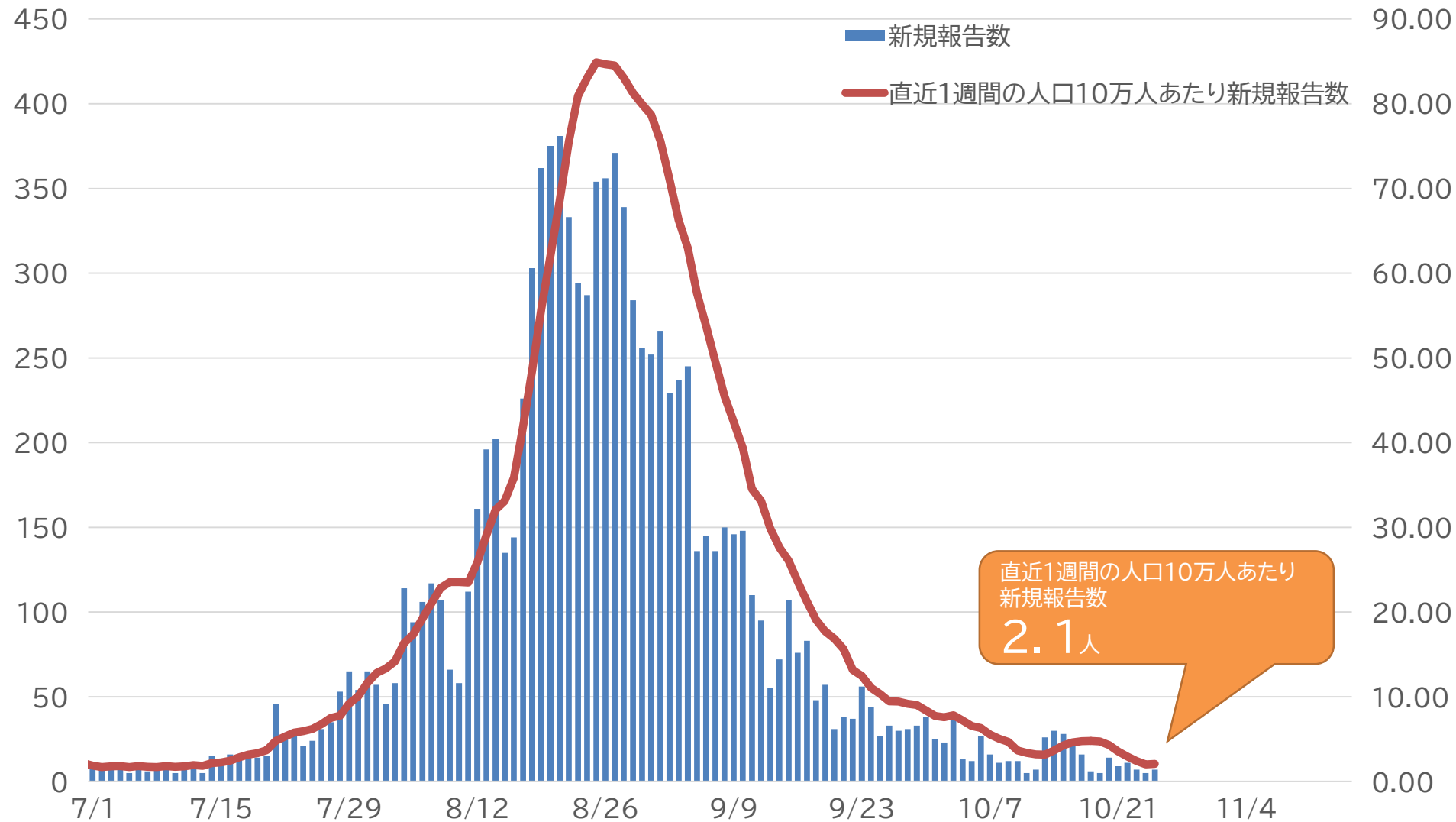


直近の感染状況 (各種指標)について

令和3年10月26日 知事定例会見

新規報告者数の推移



感染対策の継続やワクチン接種にご協力いただき感謝申し上げます。

分科会参考指標

公表日別の県市別分科会参考指標

10月19日(火) ~ 10月25日(月) の1週間

| 分科会参考指標 | 広島市 | 呉市 | 福山市 | 広島県 | 広島県 (3市除く) | ステージⅢ | ステージⅣ |
|-----------------------------------|----------|--------|--------|-----------|---------------|-------|-------|
| 療養者数(10万対)(人) | 3.2 | 0.5 | 0.9 | 2.6 | 3.4 | 20人以上 | 30人以上 |
| 新規報告者数(10万対)(人) | 3.2 | 0.5 | 0.4 | 2.1 | 1.8 | 15人以上 | 25人以上 |
| PCR陽性率(7日間)(%) | 4.7 | 7.7 | 6.7 | 0.8 | 0.6 | 5%以上 | 10%以上 |
| 感染経路不明割合(%) | 28.9 | 100.0 | 0.0 | 34.5 | 47.1 | 50%以上 | |
| 病床のひっ迫具合(%) (確保病床数) | 同右 | | | 2.4 | 同左 | 1/5以上 | 1/2以上 |
| 重症者用病床のひっ迫具合(%) (確保病床数) | 同右 | | | 0.0 | 同左 | 1/5以上 | 1/2以上 |
| 入院率(%) | 同右 | | | - | 同左 | 40%以下 | 25%以下 |
| 参考 直近1週間の感染者数(人) (上段は先週1週間) | 76 38 | 4 1 | 6 2 | 135 58 | 49 17 | - | |

※県把握情報をもとに作成(後日若干の修正が行われる可能性あり)

※PCR陽性率は10/15~10/21の7日間(把握している最新情報)について作成

※3市分のPCR陽性率には、各市の陽性例で医療機関において検査した結果を含まない

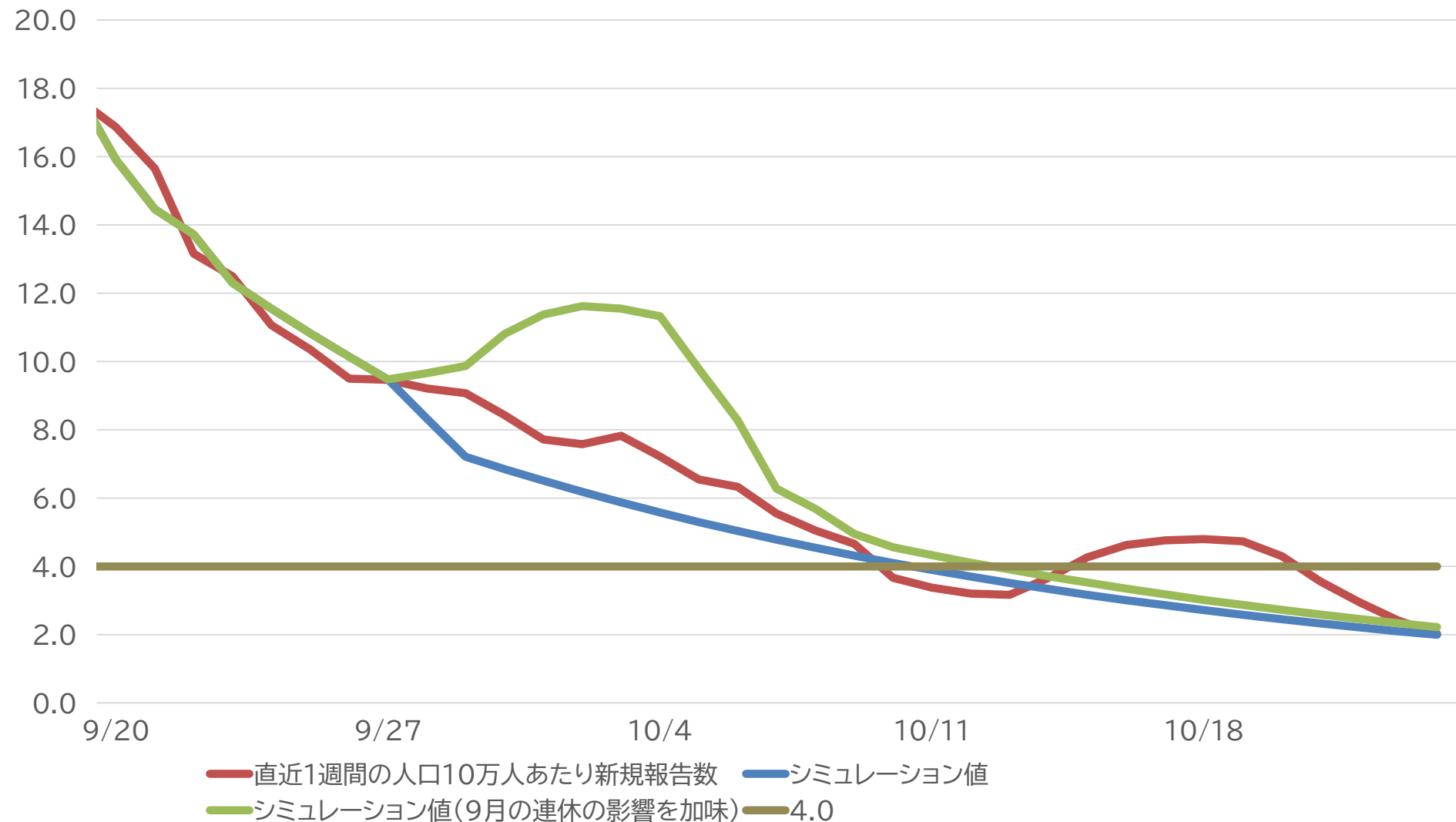
※感染経路不明割合は7日移動平均

※入院率の指標については、療養者数が人口10万人あたり10人以上の場合に適用する

※重症者用病床に10/25現在0名。重症者病床は最大69床確保(県全体)、現時点で37床確保(県全体)

新規報告数低下に伴い、低水準に

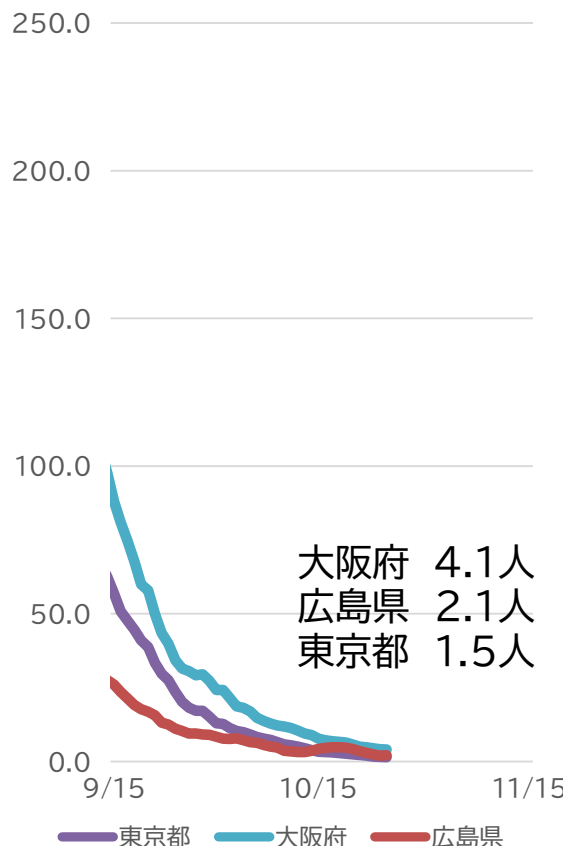
減少局面シミュレーションと実測値



シミュレーションの範囲内での推移

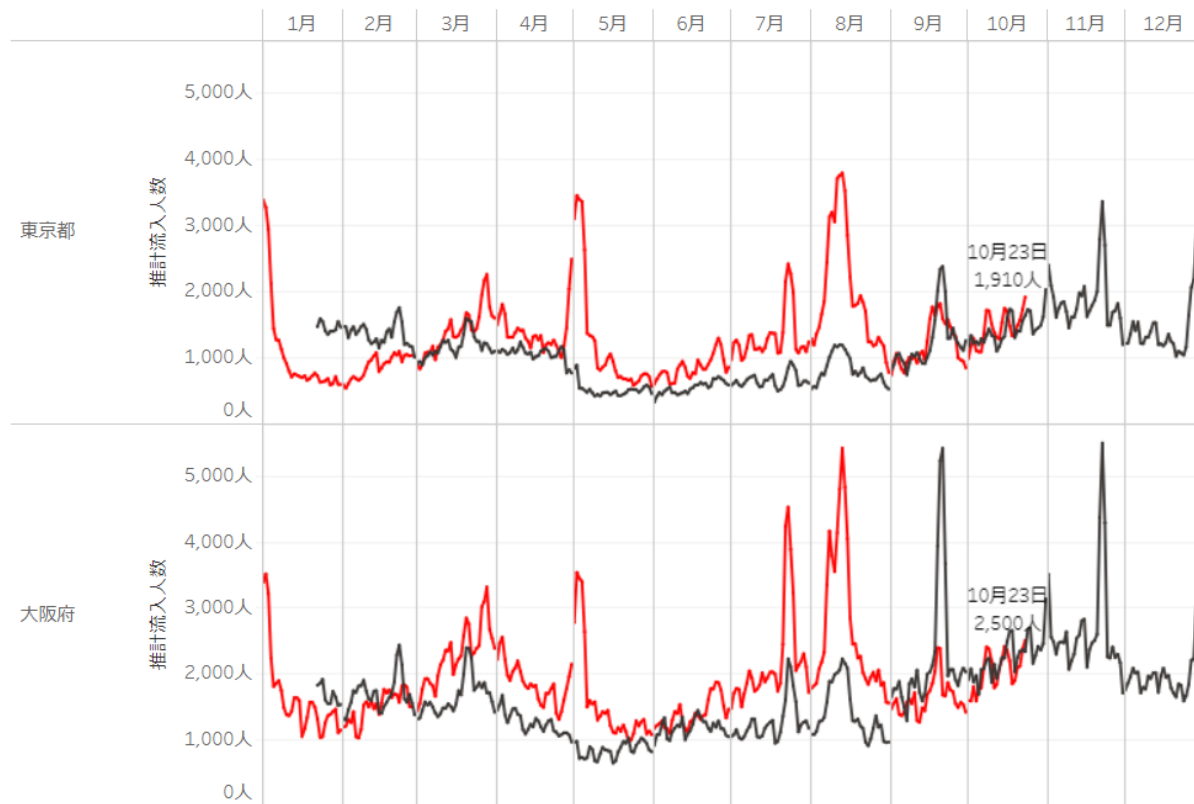
県外の感染状況と感染持ち込みリスクの評価

直近1週間の人口10万人あたり
新規報告数



各自治体の人口には2019年10月1日時点のデータを使用

主な都道府県から広島県へ来た推計人数の推移



<出典> 推計流入人数:ヤフー・データソリューション
推計流入人数 ヤフー・データソリューション

<留意点>

ヤフー・データソリューションのデータ利用について

・掲載されている定型的な形式のみ利用可能となります。

・データをご利用の際には以下の「DATA SOLUTION お問い合わせフォーム」にご連絡ください。

・DATA SOLUTION お問い合わせフォーム

<https://yahoo.jp/3eLK0N>

※お問い合わせ種別「メディアでのデータ利用についてのお問い合わせ」をお選びください。

※お問い合わせの詳細に「企業名、利用目的、掲載箇所 (URLやTV番組名、書籍名称など)」を記載ください。

・<出典> 推計流入人数:ヤフー・データソリューション
・県HP掲載データから引用

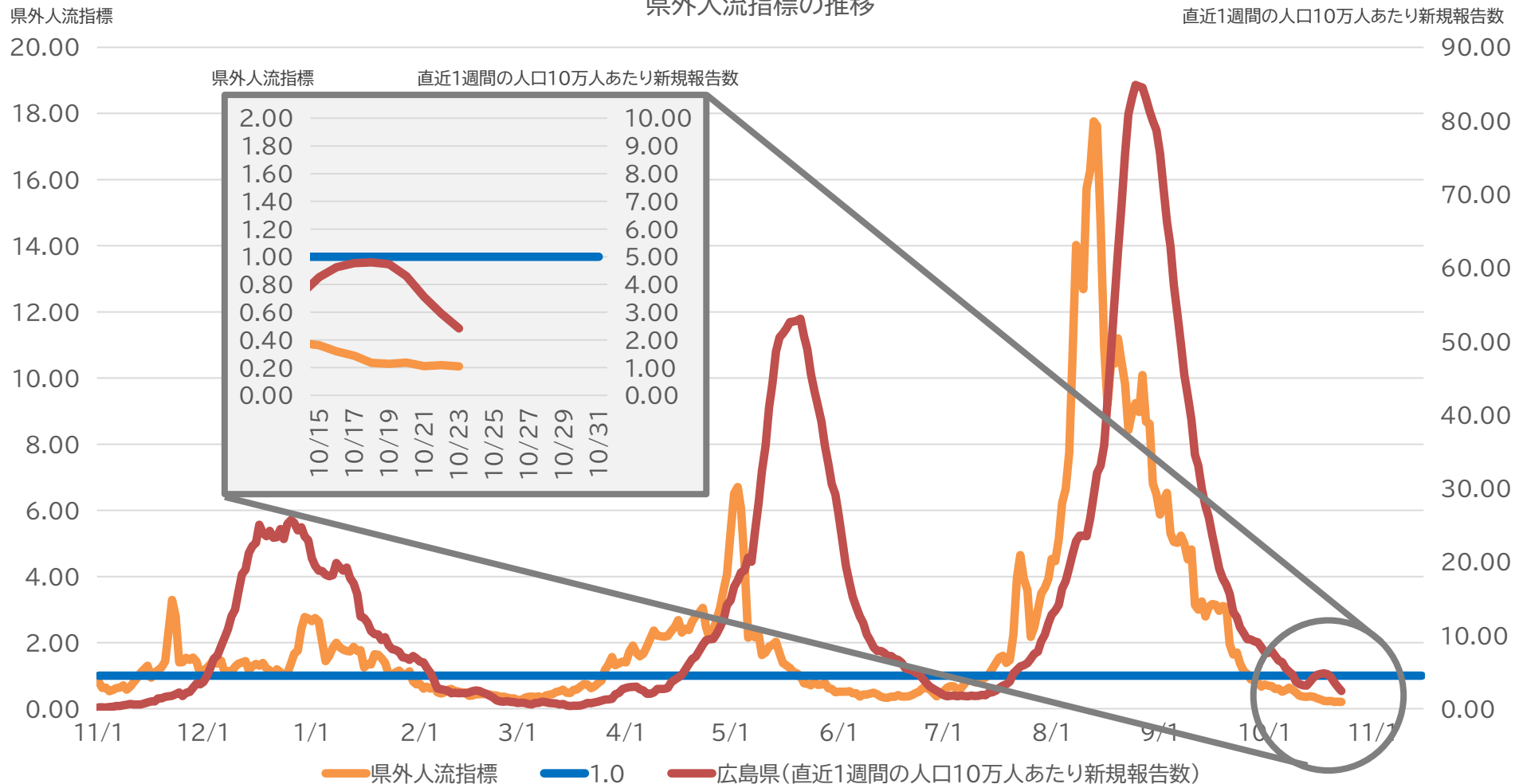
■ 2020

■ 2021

**大都市において減少傾向が継続
県外人流は昨年同時期並み**

県外の感染状況と感染持ち込みリスクの評価

県外人流指標の推移



県外人流指標:【東京都の感染状況(直近1週間の人口1人あたり新規報告数)×日ごとの東京都から広島県への流入人口(推定値)+大阪府の感染状況(直近1週間の人口1人あたり新規報告数)×日ごとの大阪府から広島県への流入人口(推定値)】で算出する本県独自の指標。

過去のデータから、この指標が1.0を超え上昇を続けた場合、広島県においても感染が拡大を始めると推測。感染拡大を警戒する目安として運用している。

再拡大を防ぐためにも、県外往来の際には感染状況等を踏まえた慎重な判断を

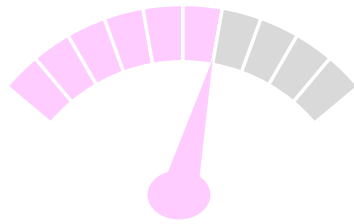
ワクチンの接種状況(2回目接種率)

広島県ワクチンメーター

目標：県全体（全年齢層）で2回目接種率80%以上

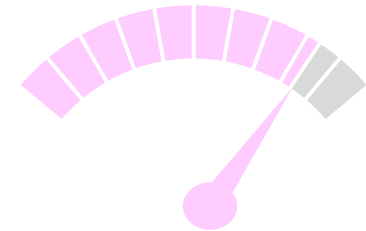
全年齢層

若年層（12歳～39歳）



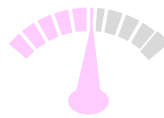
60.0%

中高年層（40歳以上）



83.7%

12～19歳



53.8%

20～29歳



60.6%

30～39歳



63.7%

40～49歳



70.5%

50～59歳



80.3%

60～64歳



83.8%

65歳以上



91.7%

※VRS入力情報により作成（令和3年10月24日），数値は2回目接種率。

12～14歳の人口は，10～14歳のVRS入力情報×3/5として推定。

未接種の方はまずは，早めに1回目接種の予約を

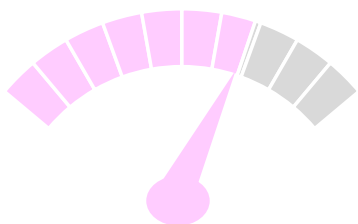
ワクチンの接種状況(1回目接種率)

広島県ワクチンメーター

目標：県全体（全年齢層）で2回目接種率80%以上

全年齢層

若年層（12歳～39歳）



中高年層（40歳以上）



73.0%

12～19歳



20～29歳



30～39歳



40～49歳



50～59歳



60～64歳



65歳以上



※VRS入力情報により作成（令和3年10月24日），数値は1回目接種率。

12～14歳の人口は，10～14歳のVRS入力情報×3/5として推定。

未接種の方はまずは，早めに1回目接種の予約を