

# あそびと遊びのあるトイレ



## きてんとなる府中ウォール

### ①遊びのきてん

遊びや散歩の連続として通り抜けられるミチをつくります。府中ウォールを起点としてあそびの場が展開します。

### ②トイレのきてん

2つのゾーンの間を道を作ることで、トイレに行くきっかけづくりとなります。多様な動線を設けることで、誰でもアクセスしやすいトイレとします。

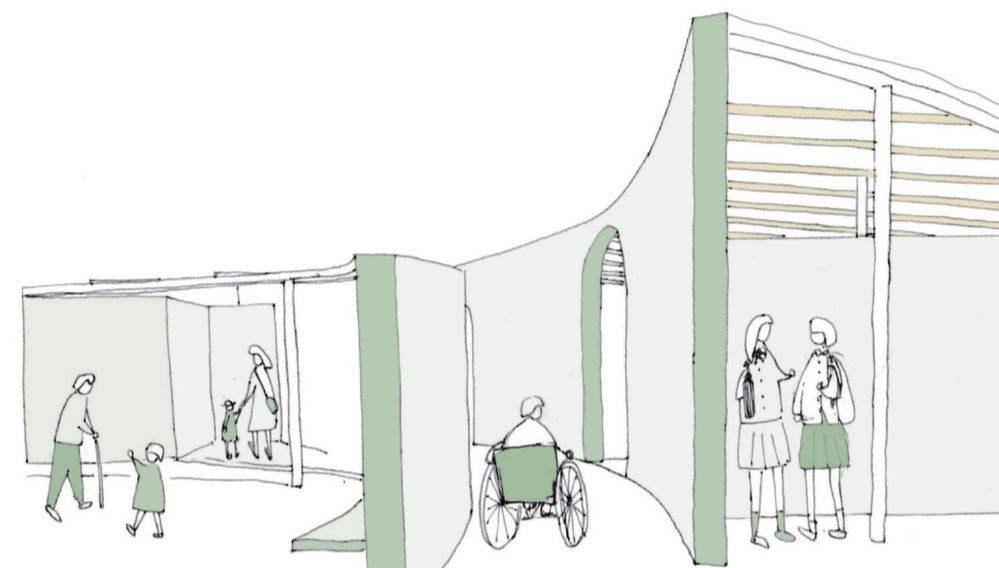
### ③構造・機能のきてん

中央のコンクリート壁が建物全体の構造を担うことで丈夫な建物とし、維持管理を容易にします。電飾やテントなどを張るためにフックを取り付けるといった今後必要な機能の増設が可能です。

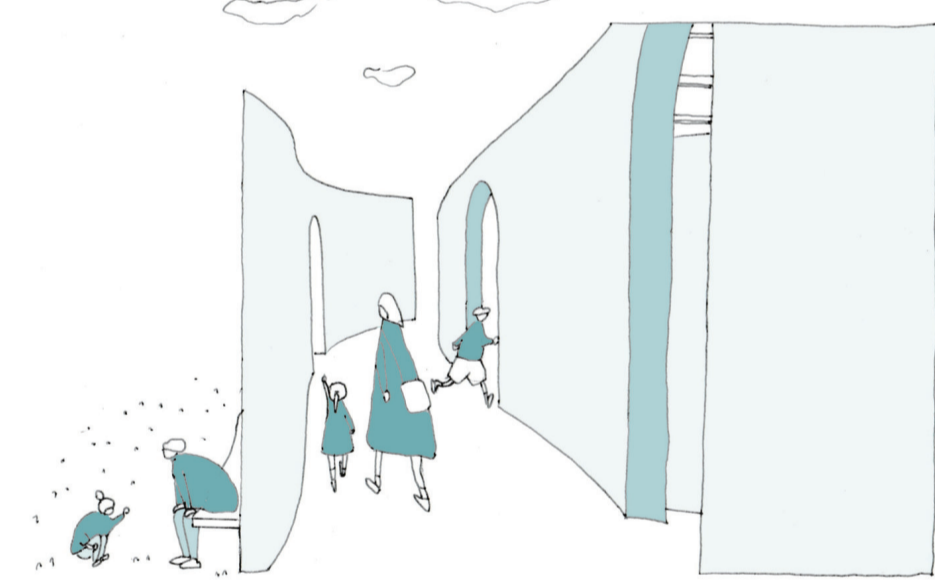
## 誰のものでもないトイレ

- ①全てのモノや人に対し寛容な空間を提案します。
- ②男女トイレ全室内部にパウダールームを設けることで性への多様性を尊重した空間とします。
- ③トイレの機能にとどまらず、周辺の豊かな環境を巻き込みながら新たな風景を作っていきます。
- ④行き止まりのない構成にすることで風が抜け、人が行き交う安全で清潔なトイレとします。

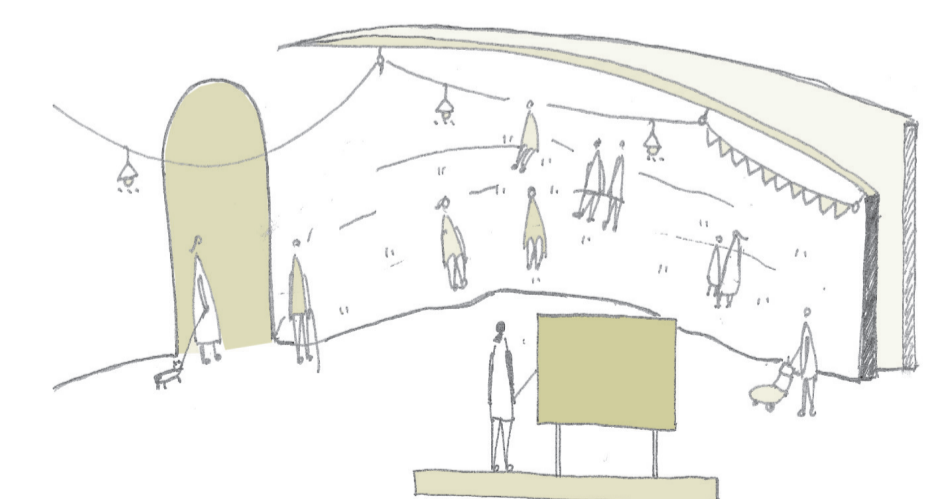
面積表		床面積	
敷地面積 (㎡)	2,600	男性用トイレ (㎡)	4.32
建築面積 (㎡)	46.7	女性用トイレ (SK含む) (㎡)	5.68
建蔽率 (%)	1.8	子ども用トイレ (㎡)	4.5
		多目的トイレ (㎡)	4.58
		倉庫 (㎡)	5.2
		着替えスペース (㎡)	2.25
		合計 (㎡)	26.35



小さい子供から高齢者、障害を抱える全ての人々が共にいられる空間。排泄する空間のみにとどまらず、遊びや憩いの場になる。



トイレに行くのが楽しくなるような洞窟のようなミチ



ハレの日には府中ウォールを中心に様々な活動が展開します

