

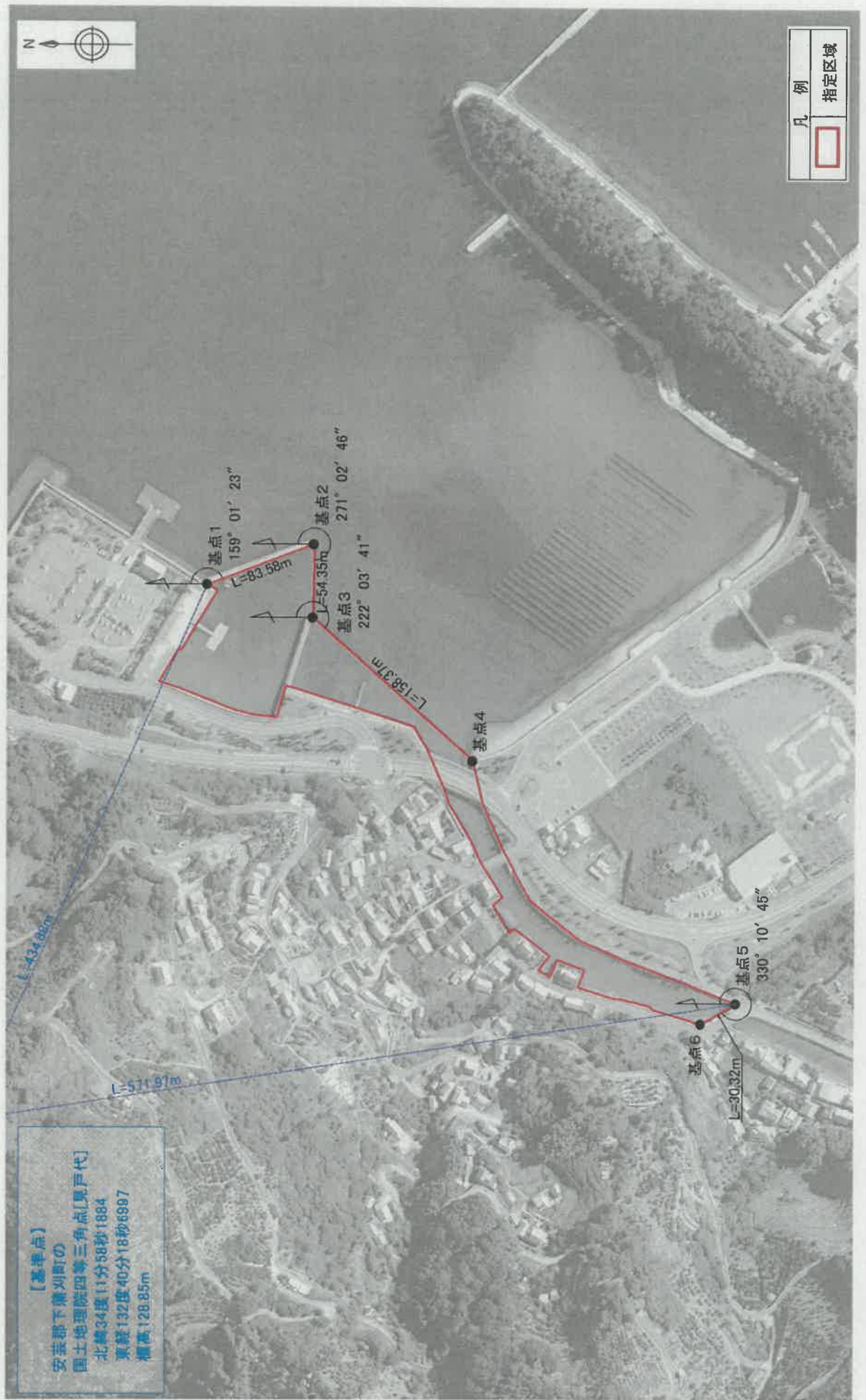
# 小型船舶用泊地図面

図郭番号	調査区域区分	港湾名	河川名	地区名	調査年月日	縮尺	プロット番号	通し番号
6	港湾単独	蒲刈港	—	下蒲刈町見戸代港 之		1/1,000	114	1/2



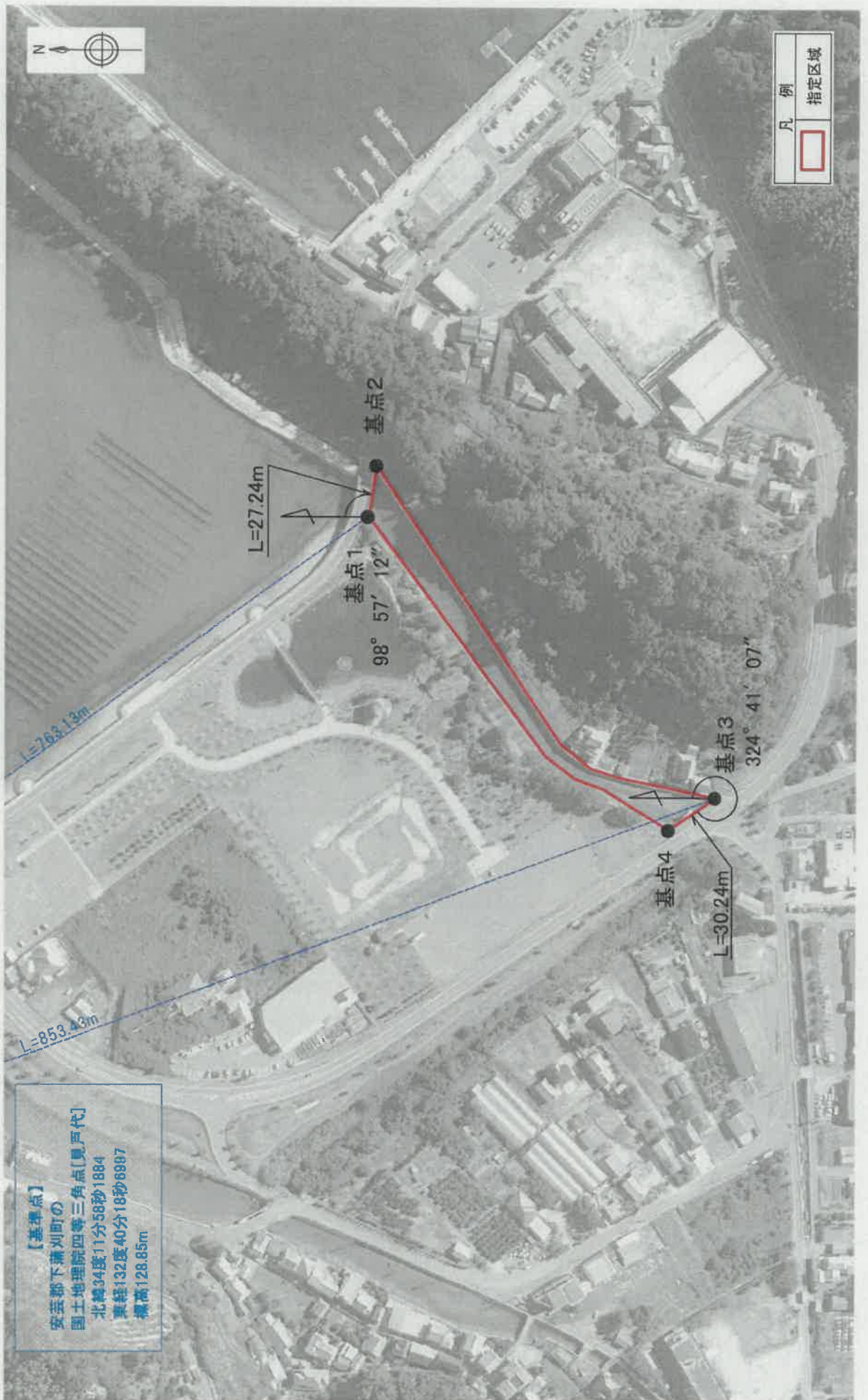
# 禁止区域図

図郭番号	調査区域区分	港湾名	河川名	地区名	調査年月日	縮尺	プロット番号	通し番号
5	港湾単独	蒲刈港	—	見戸代港	令和2年1月28日	1/3,000	114・115	1/2



# 禁止区域図

図郭番号	調査区域区分	港湾名	河川名	地区名	調査年月日	縮尺	プロット番号	通し番号
5	港湾単独	蒲刈港	—	貝戸代港	令和2年1月28日	1/2,000	114・115	2/2



【基準点】  
 安芸郡下蒲刈町の  
 国土地理院四等三角点[貝戸代]  
 北緯34度11分58秒1884  
 東経132度40分18秒6997  
 標高128.85m