

# 平成30年7月豪雨災害 災害関連緊急事業 整備状況 (R3.10月時点) 広島県

## 安芸郡坂町

西側地区 (安芸郡坂町坂西2丁目)



法枠工 A≒270m<sup>2</sup> R元.12月完了

法大神地区 (安芸郡坂町横浜東2丁目)



法枠工 A≒700m<sup>2</sup> R2.4月完了

横浜川12 (安芸郡坂町平成ヶ浜4丁目)



堰堤工 H=7.0m, L=37.0m R3.6月 本体完了

水尻川支川3 (安芸郡坂町水尻)



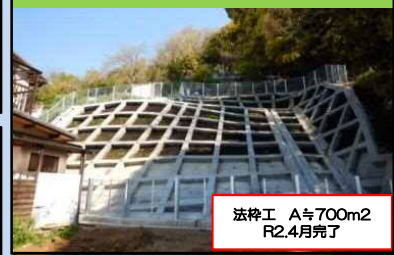
堰堤本体掘削工

釜ヶ谷地区 (安芸郡坂町横浜東2丁目)



法枠工 A≒270m<sup>2</sup> R2.5月完了

西6441地区 (安芸郡坂町横浜西2丁目)



法枠工 A≒320m<sup>2</sup> R元.10月完了

水尻川支川4 (安芸郡坂町水尻)



堰堤本体打設工

天地川支川1 (安芸郡坂町小屋浦4丁目)



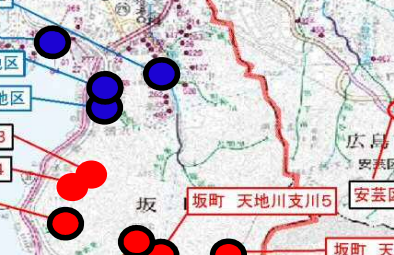
堰堤工 H=14.5m, L=110.0m R3.2月 本体完了

天地川支川5 (安芸郡坂町小屋浦4丁目)



堰堤工 H=7.5m, L=38.0m R2.2月 本体完了

天地川支川8 (安芸郡坂町小屋浦4丁目)



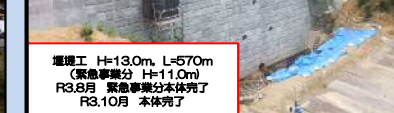
堰堤工 H=11.0m, L=45.0m (緊急事業分 H=9.5m) R3.3月 緊急事業分本体完了 R3.4月 本体完了

天地川支川9 (安芸郡坂町小屋浦3丁目)



堰堤工 H=5.5m, L=34.0m R3.1月 本体完了

水尻川支川3 (安芸郡坂町水尻)



堰堤本体掘削工

天地川支川5 (安芸郡坂町小屋浦4丁目)



堰堤工 H=7.5m, L=38.0m R2.2月 本体完了

天地川支川8 (安芸郡坂町小屋浦4丁目)



堰堤工 H=11.0m, L=45.0m (緊急事業分 H=9.5m) R3.3月 緊急事業分本体完了 R3.4月 本体完了

天地川支川9 (安芸郡坂町小屋浦3丁目)



堰堤工 H=5.5m, L=34.0m R3.1月 本体完了

天地川支川10 (安芸郡坂町小屋浦3丁目)



堰堤工 H=7.0m, L=38.0m R2.12月 本体完了

天地川【上流堰堤】 (安芸郡坂町小屋浦4丁目)



堰堤工 H=12.5m, L=63.0m R元.12月 本体完了

天地川【下流堰堤】 (安芸郡坂町小屋浦4丁目)



堰堤工 H=8.0m, L=43.0m R2.11月 本体完了

天地川支川6 (安芸郡坂町小屋浦4丁目)

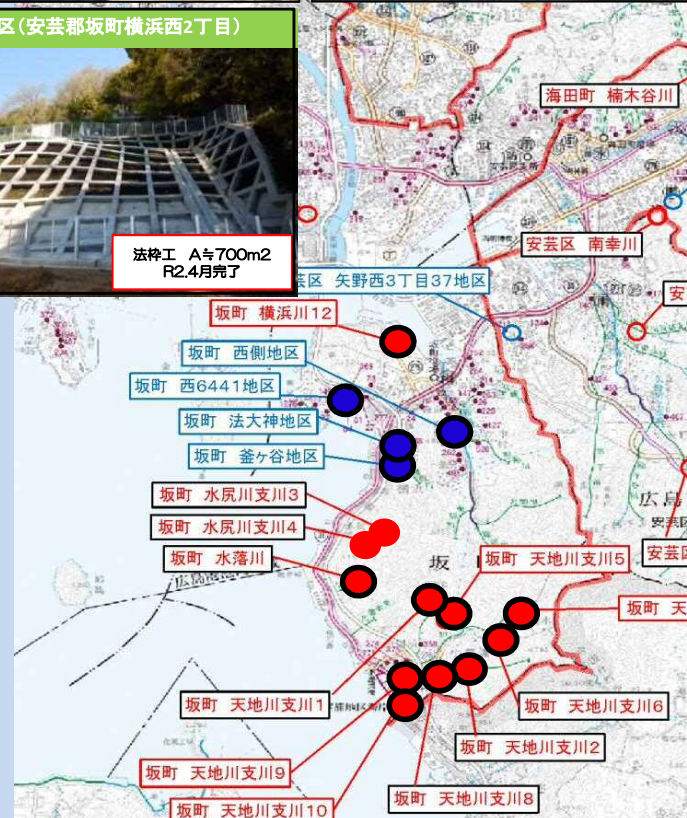


堰堤工 H=11.0m, L=45.0m (緊急事業分 H=9.5m) R3.3月 緊急事業分本体完了

天地川支川2 (安芸郡坂町小屋浦4丁目)



堰堤工 H=10.5m, L=49.0m R3.3月 本体完了



- 災調 (砂防)
- 災調 (急傾斜)
- 堰堤箇所