

2020年基準

消費者物価指数

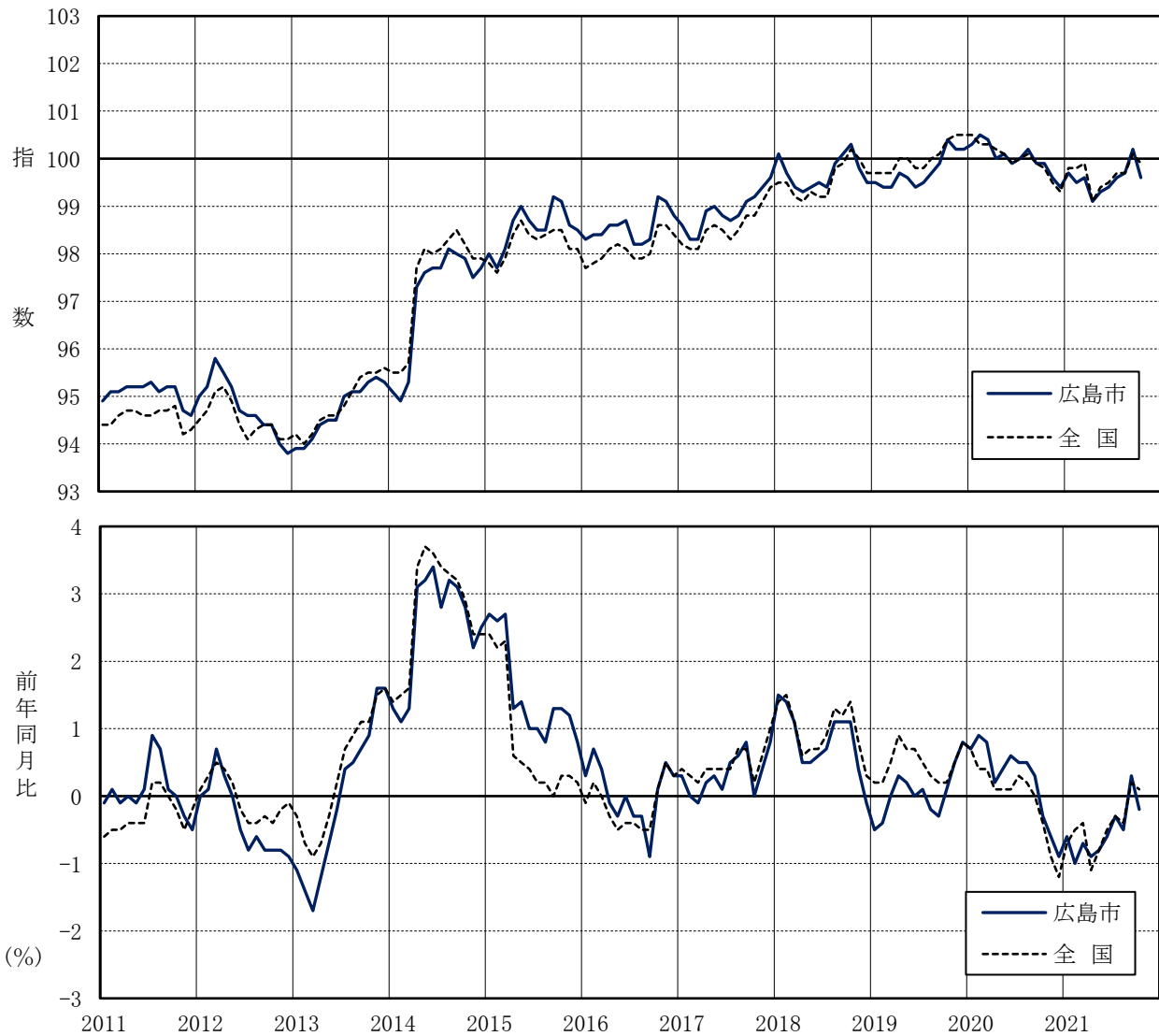
(小売物価統計調査結果)

2021年(令和3年)10月分

広島市 総合指数	99.6	(2020年=100)
前年同月比	▲0.2 %	前月比 ▲0.6 %

図1 総合指数, 前年同月比

2011.1~2021.10



【広島市の消費者物価指数】 2021年10月 (2020年=100)

1 概況

	指数	前年同月比 (%)	ポイント	前月比 (%)	ポイント
総合指数	99.6	▲0.2	2か月ぶりの下落	▲0.6	6か月ぶりの下落
生鮮食品を除く総合指数	99.5	▲0.2	2か月ぶりの下落	▲0.3	4か月ぶりの下落
生鮮食品及びエネルギーを除く総合指数	98.7	▲1.1	13か月連続の下落	▲0.5	4か月ぶりの下落

図2 総合指数, 前年同月比の推移

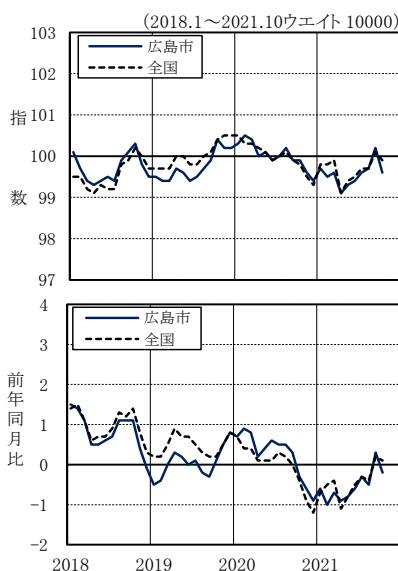


図3 生鮮食品を除く総合指数, 前年同月比の推移

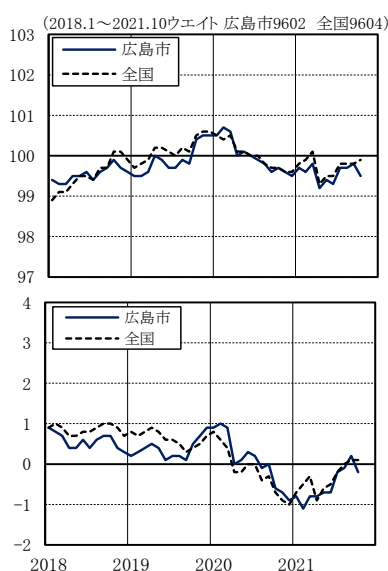
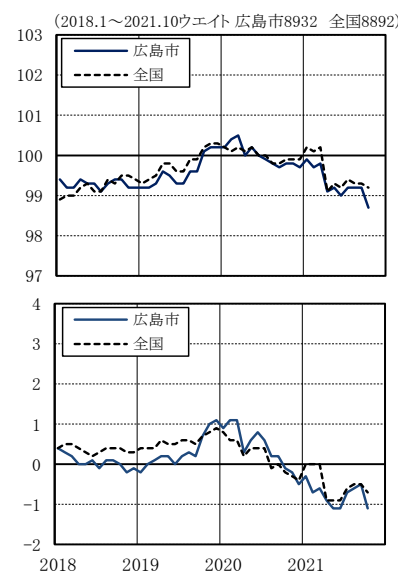


図4 生鮮食品及びエネルギーを除く総合指数, 前年同月比の推移



(注)前年同月比は各基準年の公表値による。グラフの右上数値は、2020年基準指数のウェイト

2 前年同月との比較

～交通・通信は下落 光熱・水道, 教養娯楽は上昇～

表1 10大費目指数, 前年同月比, 寄与度

原数値	総合	食料		住居	光熱・水道	家具・家事用品	被服及び履物	保健医療	交通・通信	教育	教養娯楽	諸雑費	エネルギー	
		生鮮食品	生鮮食品を除く食料											
指数	99.6	101.2	103.5	99.1	103.6	101.5	102.7	98.8	92.6	99.8	102.2	101.8	109.3	
前年同月比 (%)	▲0.2	0.4	▲1.6	0.8	▲0.9	6.0	2.0	2.1	▲0.8	▲7.5	0.7	4.0	1.4	11.9
寄与度	▲0.2	0.10	▲0.07	0.17	▲0.19	0.38	0.08	0.08	▲0.04	▲1.13	0.02	0.38	0.09	0.78

(注1) 寄与度は、物価全体(総合)の上昇(下落)に、各費目がどれだけ影響したかを示したものである。

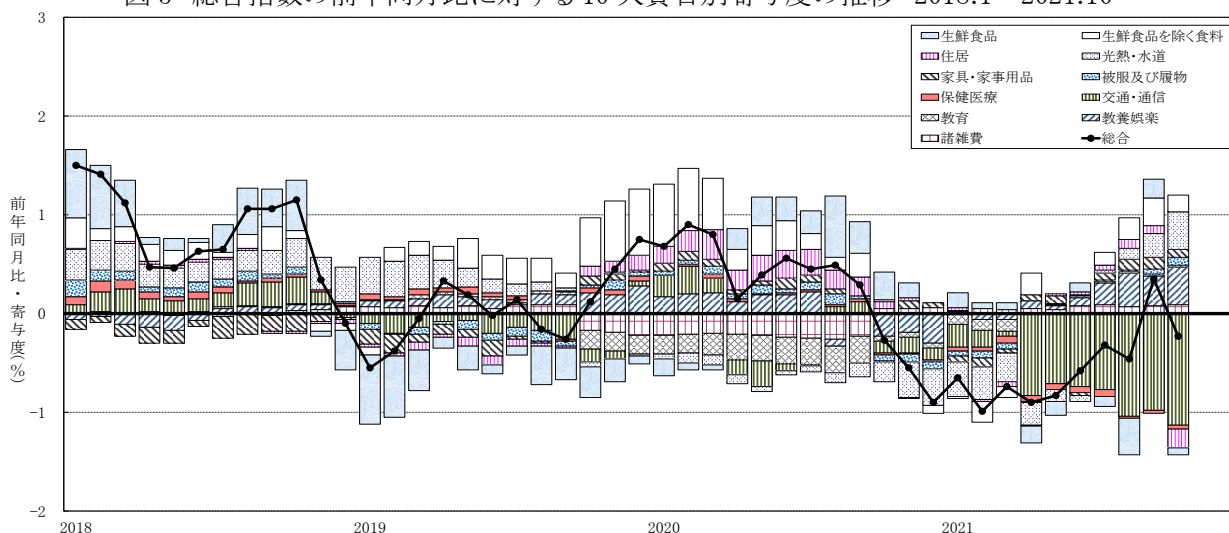
本来、寄与度の合計は、総合指数の前(年同)月に対する変化率となるが、四捨五入の関係で一致しない場合がある。

(注2) エネルギーは、光熱・水道のうち電気代、都市ガス代、プロパンガス、灯油と交通・通信のうちガソリン。

表2 総合指数の前年同月比に寄与した主な内訳

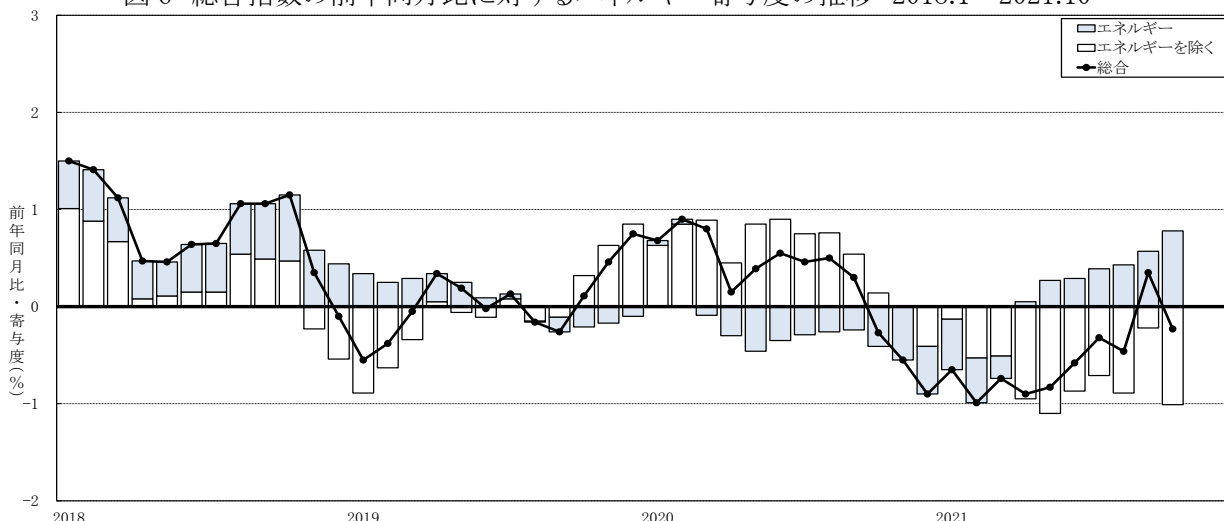
上 昇		下 落	
中分類 (主な品目)	寄与度	中分類 (主な品目)	寄与度
教養娯楽サービス(宿泊料 等)	0.39	通信(通信料(携帯電話) 等)	▲1.55
自動車等関係費(ガソリン 等)	0.39	家賃(持家の帰属家賃 等)	▲0.31
電気代(電気代)	0.32	野菜・海藻(ピーマン 等)	▲0.09
設備修繕・維持(火災・地震保険料 等)	0.12	保健医療用品・器具(マスク 等)	▲0.03
肉類(鶏肉 等)	0.09	穀類(中華麺 等)	▲0.03

図5 総合指数の前年同月比に対する10大費目別寄与度の推移 2018.1～2021.10



(注) 前年同月比、寄与度は、各基準年の公表値による(2020.12以前は2015年基準、2021.1以降は2020年基準)。

図6 総合指数の前年同月比に対するエネルギー寄与度の推移 2018.1～2021.10



(注) エネルギーは、光熱・水道のうち電気代、都市ガス代、プロパンガス、灯油と交通・通信のうちガソリン。

3 前月との比較

～食料は下落 光熱・水道は上昇～

表3 10大費目指数の前月比、寄与度

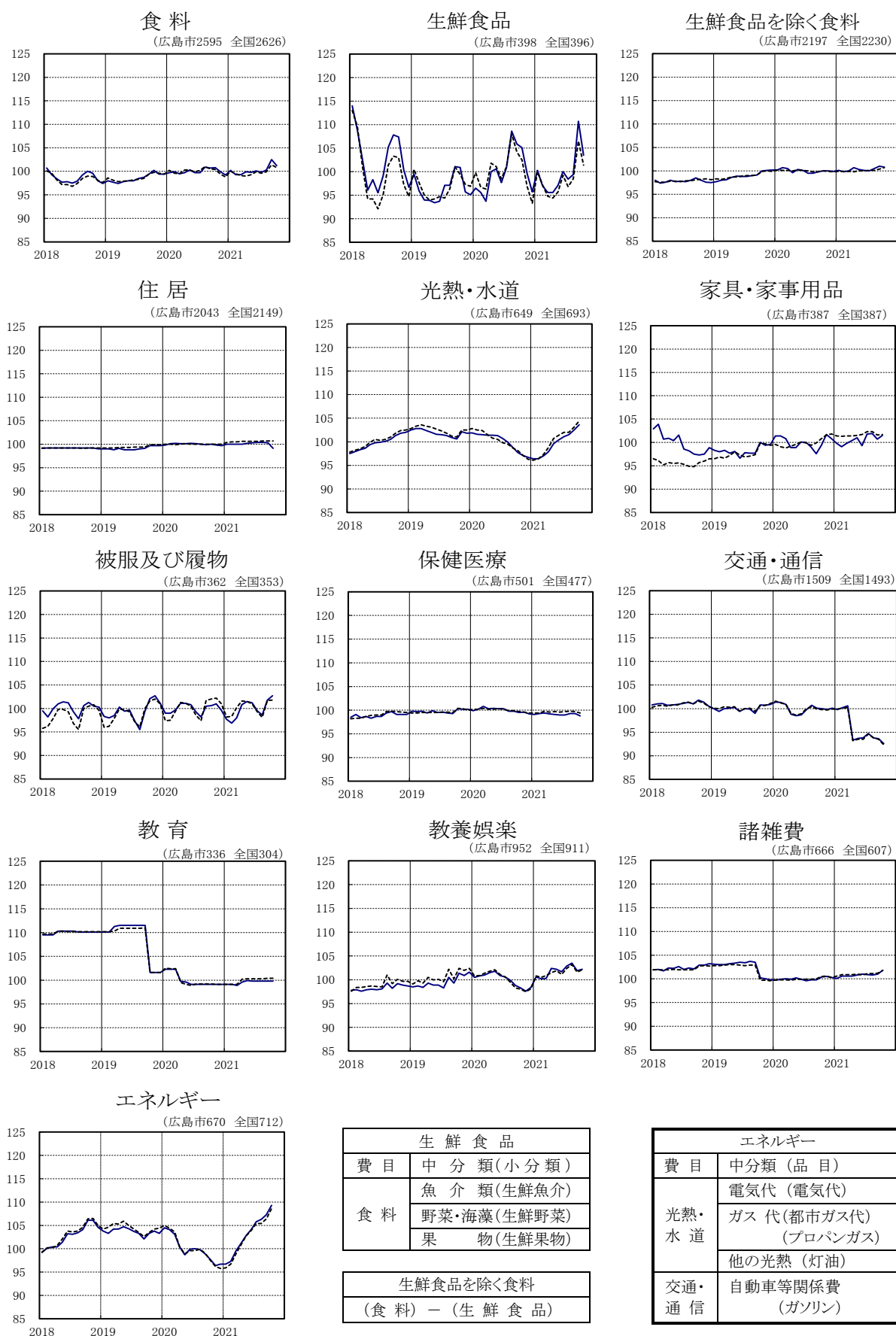
原数値	総合	食料		住居	光熱・水道	家具・家事用品	被服及び履物	保健医療	交通・通信	教育	教養娯楽	諸雑費	エネルギー	
		生鮮食品	生鮮食品を除く食料											
前月比 (%)	▲0.6	▲1.3	▲6.5	▲0.3	▲1.3	1.1	0.8	0.9	▲0.5	▲1.1	0.0	0.3	0.8	1.8
寄与度	▲0.6	▲0.34	▲0.29	▲0.06	▲0.26	0.07	0.03	0.03	▲0.03	▲0.16	0.00	0.03	0.06	0.13

表4 総合指数の前月比に寄与した主な内訳

上昇		下落	
中分類 (主な品目)	寄与度	中分類 (主な品目)	寄与度
自動車等関係費(ガソリン等)	0.09	家賃(持家の帰属家賃等)	▲0.26
電気代(電気代)	0.05	通信(通信料(携帯電話)等)	▲0.25
飲料(コーヒー豆等)	0.04	野菜・海藻(レタス等)	▲0.22
菓子類(だいふく餅等)	0.04	肉類(鶏肉等)	▲0.10
身の回り用品(バッグ(国産品)等)	0.03	魚介類(さけ等)	▲0.07

図7 10大費目指数の推移 2020年=100, 2018.1~2021.10

※グラフの右上の数値は、2020年基準指数のウェイト 広島市 — 全国 - - - - -



[参考] 【福山市の消費者物価指数】 2021年10月 (2020年=100)

1 概況

	指数	前年同月比 (%)	ポイント	前月比 (%)	ポイント
総合指数	99.6	▲0.3	13か月連続の下落	▲0.1	6か月ぶりの下落
生鮮食品を除く総合指数	99.5	▲0.2	15か月連続の下落	0.1	3か月ぶりの上昇
生鮮食品及びエネルギーを除く総合指数	98.6	▲1.4	13か月連続の下落	▲0.1	2か月ぶりの下落

2 前年同月との比較, 前月との比較

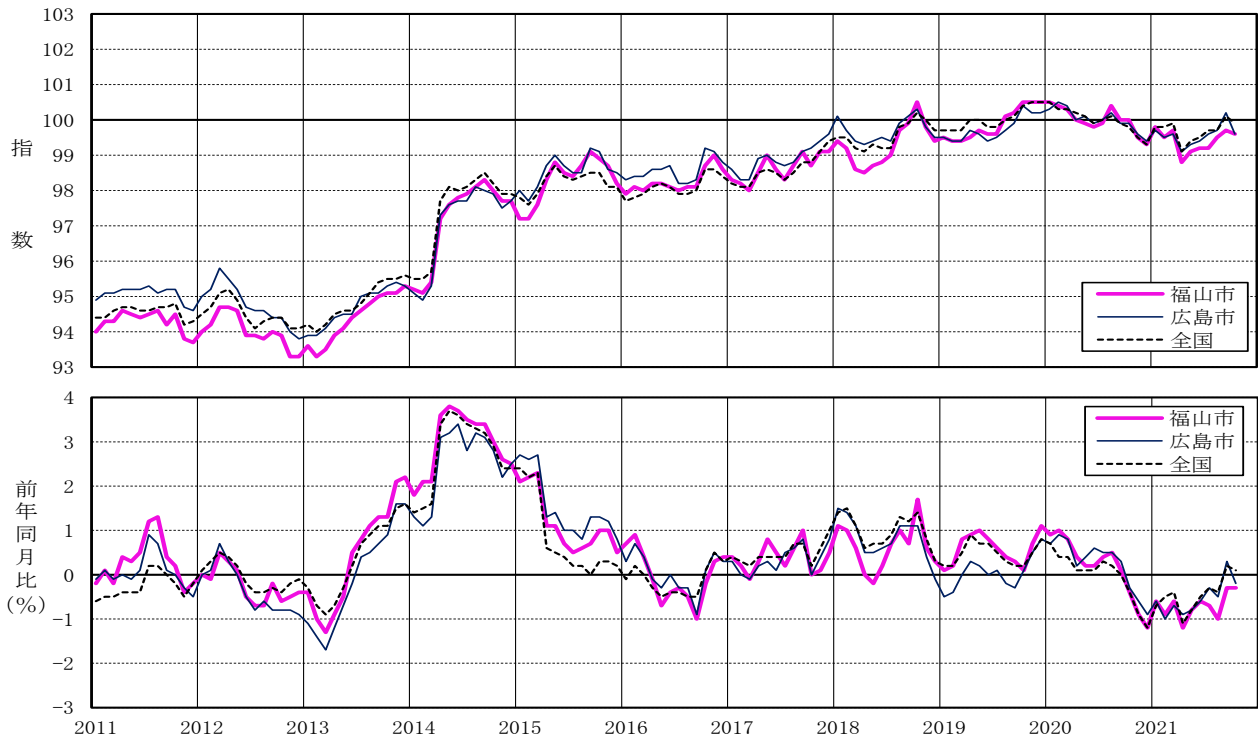
～前年同月比は交通・通信が下落 光熱・水道が上昇
前月比は食料が下落 光熱・水道が上昇～

表5 10大費目指数, 前年同月比, 前月比, 寄与度

原数値	総合	食料	住居	光熱・水道	家具・家事用品	被服及び履物	保健医療	交通・通信	教育	教養娯楽	諸雑費
ウェイト	10000	2565	1945	711	414	345	465	1706	283	892	673
指数	99.6	100.5	100.0	104.0	100.5	102.6	98.4	93.2	100.2	102.2	102.0
前年同月比 (%)	▲0.3	▲0.5	0.1	6.6	▲0.2	1.5	▲0.7	▲6.8	1.3	3.6	1.7
寄与度	▲0.3	▲0.13	0.01	0.46	▲0.01	0.05	▲0.03	▲1.16	0.04	0.32	0.12
前月比 (%)	▲0.1	▲0.7	0.0	1.1	1.7	0.7	▲0.2	▲0.9	0.0	0.4	0.7
寄与度	▲0.1	▲0.18	▲0.01	0.08	0.07	0.02	▲0.01	▲0.14	0.00	0.04	0.05

(注) 寄与度は、物価全体(総合)の上昇(下落)に、各費目がどれだけ影響したかを示したもの。
本来、寄与度の合計は、総合指数の前(年同)月に対する変化率となるが、四捨五入の関係で一致しない場合がある。

図8 総合指数, 前年同月比の推移 2011.1～2021.10



(注) 前年同月比は各基準年の公表値による。

第1-1表 10大費目指数

年月	総合			生鮮食品を除く総合			生鮮食品及びエネルギーを除く総合			食料(酒類を除く)及びエネルギーを除く総合		
	指数	前月比(%)	前年(同月)比(%)	指数	前月比(%)	前年(同月)比(%)	指数	前月比(%)	前年(同月)比(%)	指数	前月比(%)	前年(同月)比(%)
2018年 平均	99.7	-	0.8	99.6	-	0.6	99.3	-	0.1	99.9	-	▲0.1
2019年	99.8	-	0.1	99.9	-	0.4	99.6	-	0.3	99.8	-	0.0
2020年	100.0	-	0.2	100.0	-	0.1	100.0	-	0.4	100.0	-	0.2
2021年												
2018年 1月	100.1	0.5	1.5	99.4	0.1	0.9	99.4	0.0	0.4	99.9	0.0	0.1
2	99.7	▲0.3	1.4	99.3	▲0.1	0.8	99.2	▲0.2	0.3	99.9	0.0	0.3
3	99.4	▲0.3	1.1	99.3	0.0	0.7	99.2	0.0	0.2	99.8	▲0.1	0.1
4	99.3	▲0.1	0.5	99.5	0.3	0.4	99.4	0.3	0.0	100.0	0.2	▲0.2
5	99.4	0.1	0.5	99.5	0.0	0.4	99.3	▲0.1	0.0	100.0	0.0	▲0.2
6	99.5	0.0	0.6	99.6	0.2	0.6	99.3	0.0	0.1	100.0	0.0	▲0.1
7	99.4	▲0.1	0.7	99.4	▲0.2	0.4	99.1	▲0.3	▲0.1	99.6	▲0.3	▲0.3
8	99.9	0.5	1.1	99.6	0.2	0.6	99.3	0.2	0.1	99.8	0.2	▲0.1
9	100.1	0.2	1.1	99.7	0.1	0.7	99.4	0.1	0.1	99.7	▲0.1	▲0.2
10	100.3	0.2	1.1	99.9	0.2	0.7	99.4	0.1	0.0	99.9	0.2	▲0.3
11	99.8	▲0.5	0.4	99.7	▲0.2	0.4	99.2	▲0.2	▲0.2	99.8	▲0.1	▲0.2
12	99.5	▲0.3	▲0.1	99.6	▲0.1	0.3	99.2	0.0	▲0.1	99.8	0.0	▲0.2
2019年 1月	99.5	0.0	▲0.5	99.5	▲0.1	0.2	99.2	0.0	▲0.2	99.7	▲0.1	▲0.2
2	99.4	▲0.2	▲0.4	99.5	0.0	0.3	99.2	0.1	0.0	99.6	▲0.1	▲0.3
3	99.4	0.0	0.0	99.6	0.1	0.4	99.3	0.0	0.1	99.6	0.0	▲0.2
4	99.7	0.3	0.3	100.0	0.3	0.5	99.6	0.3	0.2	100.0	0.3	0.0
5	99.6	0.0	0.2	99.9	0.0	0.4	99.5	▲0.1	0.2	99.8	▲0.2	▲0.2
6	99.4	▲0.2	0.0	99.7	▲0.2	0.1	99.3	▲0.2	0.0	99.5	▲0.3	▲0.5
7	99.5	0.1	0.1	99.7	▲0.1	0.2	99.3	0.0	0.2	99.5	0.0	▲0.2
8	99.7	0.2	▲0.2	99.9	0.2	0.2	99.6	0.3	0.3	99.8	0.3	▲0.1
9	99.9	0.1	▲0.3	99.8	▲0.1	0.1	99.6	0.0	0.2	99.7	0.0	0.0
10	100.4	0.6	0.1	100.4	0.6	0.5	100.1	0.6	0.7	100.3	0.5	0.3
11	100.2	▲0.2	0.5	100.5	0.1	0.7	100.2	0.0	1.0	100.3	0.0	0.5
12	100.2	0.0	0.8	100.5	0.0	0.9	100.2	0.1	1.1	100.3	0.0	0.5
2020年 1月	100.3	0.0	0.7	100.5	▲0.1	0.9	100.2	▲0.2	0.9	100.2	▲0.2	0.3
2	100.5	0.1	0.9	100.7	0.2	1.0	100.4	0.2	1.1	100.3	0.1	0.5
3	100.4	▲0.1	0.8	100.6	0.0	0.9	100.5	0.1	1.1	100.4	0.1	0.7
4	100.0	▲0.4	0.2	100.0	▲0.6	0.0	100.0	▲0.5	0.3	100.1	▲0.4	0.1
5	100.1	0.2	0.4	100.1	0.1	0.1	100.2	0.3	0.6	100.2	0.1	0.4
6	99.9	▲0.2	0.6	100.0	▲0.1	0.3	100.0	▲0.2	0.8	100.0	▲0.2	0.6
7	100.0	0.0	0.5	99.9	▲0.1	0.2	99.9	▲0.1	0.6	100.0	0.0	0.6
8	100.2	0.2	0.5	99.8	▲0.1	▲0.1	99.8	▲0.1	0.2	99.9	▲0.2	0.0
9	99.9	▲0.3	0.3	99.6	▲0.2	0.0	99.7	▲0.1	0.2	99.6	▲0.3	0.0
10	99.9	0.0	▲0.3	99.7	0.0	▲0.6	99.8	0.1	▲0.1	99.7	0.1	▲0.3
11	99.6	▲0.3	▲0.6	99.6	▲0.1	▲0.7	99.8	0.0	▲0.2	99.8	0.0	▲0.3
12	99.4	▲0.2	▲0.9	99.5	▲0.1	▲0.9	99.7	▲0.1	▲0.5	99.7	▲0.1	▲0.5
2021年 1月	99.7	0.3	▲0.6	99.7	0.2	▲0.8	99.9	0.2	▲0.3	99.8	0.1	▲0.4
2	99.5	▲0.2	▲1.0	99.6	▲0.1	▲1.1	99.7	▲0.1	▲0.7	99.8	0.0	▲0.5
3	99.6	0.2	▲0.7	99.8	0.2	▲0.8	99.8	0.1	▲0.6	99.8	0.0	▲0.6
4	99.1	▲0.5	▲0.9	99.2	▲0.6	▲0.8	99.1	▲0.7	▲0.9	98.6	▲1.2	▲1.4
5	99.3	0.2	▲0.8	99.4	0.2	▲0.7	99.2	0.1	▲1.1	98.8	0.2	▲1.4
6	99.4	0.0	▲0.6	99.3	▲0.1	▲0.7	99.0	▲0.2	▲1.1	98.6	▲0.2	▲1.4
7	99.6	0.3	▲0.3	99.7	0.3	▲0.2	99.2	0.2	▲0.7	99.0	0.3	▲1.1
8	99.7	0.1	▲0.5	99.7	0.0	▲0.1	99.2	0.0	▲0.6	98.8	▲0.1	▲1.0
9	100.2	0.5	0.3	99.8	0.1	0.2	99.2	0.0	▲0.5	98.7	▲0.2	▲1.0
10	99.6	▲0.6	▲0.2	99.5	▲0.3	▲0.2	98.7	▲0.5	▲1.1	98.1	▲0.5	▲1.6
11												
12												

(注1)前年(同月)比は各基準年の公表値による。

(注2)生鮮食品…生鮮魚介, 生鮮野菜, 生鮮果物

(広島市)

2020年=100

食料	生鮮食品		住居	光熱・水道	家具・家事用品	被服及び履物	保健医療	交通・通信	教育	教養娯楽	諸雑費	エネルギー
	生鮮食品	生鮮食品を除く食料										
98.6	102.7	97.8	99.2	99.8	99.9	100.1	98.9	101.0	110.0	98.3	102.3	102.7
98.5	96.4	99.0	99.1	101.9	98.3	99.4	99.8	100.0	108.8	99.6	102.5	103.7
100.0	100.0	100.0	100.0	100.0	100.0	100.0	100.0	100.0	100.0	100.0	100.0	100.0
100.7	114.0	98.0	99.1	97.5	102.9	99.5	98.5	100.8	109.5	97.8	101.9	99.2
99.3	108.8	97.4	99.2	97.9	103.9	98.2	99.1	101.0	109.5	97.9	102.0	100.1
98.4	102.5	97.6	99.2	98.3	100.7	99.9	98.4	101.1	109.5	97.6	101.7	100.4
97.7	96.1	98.0	99.2	98.6	100.9	101.0	98.7	100.7	110.3	97.9	102.3	100.4
97.8	98.3	97.7	99.2	99.4	100.4	101.4	98.3	100.8	110.3	98.0	102.2	101.4
97.5	95.5	97.8	99.2	99.8	101.6	101.2	98.7	100.9	110.3	97.9	102.6	103.2
97.9	99.1	97.7	99.2	99.9	98.6	99.3	98.7	101.1	110.3	98.1	102.0	103.1
99.2	105.2	98.0	99.2	100.1	98.2	97.8	99.4	101.3	110.1	99.3	102.3	103.4
100.0	107.8	98.5	99.2	100.5	97.5	100.6	99.7	101.0	110.1	98.2	102.1	104.1
99.6	107.4	98.0	99.2	101.3	97.3	101.3	99.1	101.8	110.1	99.2	102.9	106.1
98.0	100.4	97.6	99.2	101.8	97.5	100.5	99.1	101.4	110.1	98.9	102.9	106.1
97.4	96.7	97.5	99.0	102.0	98.9	100.3	99.1	100.5	110.1	98.7	103.2	104.6
98.0	99.5	97.7	99.0	102.5	98.3	98.3	99.8	100.0	110.1	98.5	103.1	103.8
97.7	95.9	98.0	99.0	102.8	98.0	98.0	99.7	99.4	110.1	98.7	103.0	103.3
97.4	94.0	98.1	98.8	102.8	98.3	98.5	99.8	100.0	111.3	98.4	103.0	104.2
97.8	93.9	98.6	99.1	102.4	97.7	100.3	99.4	100.1	111.5	99.3	103.2	104.2
98.0	93.4	98.9	98.8	102.0	98.1	99.4	99.9	100.3	111.5	98.9	103.3	104.7
98.0	93.7	98.8	98.8	101.6	96.6	99.7	99.5	99.4	111.5	98.9	103.5	104.3
98.5	97.1	98.8	98.8	101.5	97.8	97.4	99.6	100.0	111.5	98.3	103.4	103.7
98.7	97.1	99.0	99.0	101.3	97.7	95.5	99.4	99.9	111.5	100.5	103.7	103.3
99.4	101.1	99.1	99.1	100.9	97.7	99.4	99.3	99.0	111.5	99.3	103.5	102.1
100.2	100.9	100.0	99.7	100.6	100.0	102.1	100.3	100.8	101.6	101.4	100.2	103.3
99.4	95.7	100.1	99.7	102.1	99.4	102.7	100.2	100.7	101.6	100.9	100.0	103.8
99.4	95.1	100.2	99.7	101.8	99.6	101.1	100.2	100.9	101.6	101.6	99.8	103.3
99.7	96.5	100.2	99.8	101.9	101.4	99.0	99.9	101.4	102.3	100.5	99.7	104.5
99.9	95.6	100.7	100.1	101.6	101.4	99.0	100.2	101.3	102.3	100.8	99.9	104.1
99.5	93.7	100.5	100.2	101.5	100.8	99.7	100.8	100.9	102.3	101.0	100.0	103.1
99.7	100.0	99.6	100.1	101.4	98.9	101.1	100.3	98.8	99.7	101.5	99.9	100.4
100.3	100.6	100.3	100.1	101.4	98.9	101.1	100.4	98.5	99.6	101.8	100.2	98.7
99.7	97.7	100.1	100.2	101.3	100.1	100.8	100.3	98.7	99.1	100.9	99.9	99.9
99.7	100.9	99.5	100.1	100.7	100.0	99.3	100.3	99.8	99.1	100.6	99.6	100.0
100.9	108.6	99.5	100.0	99.9	99.0	98.2	99.8	100.7	99.1	99.9	99.8	99.8
100.7	105.9	99.8	99.9	98.8	97.6	100.5	99.8	100.1	99.1	98.8	99.8	98.9
100.8	105.1	100.0	100.0	97.7	99.4	100.6	99.5	100.0	99.1	98.3	100.4	97.7
99.9	99.6	100.0	99.8	97.1	101.7	101.0	99.6	99.8	99.1	97.6	100.5	96.4
99.2	95.7	99.9	99.7	96.7	100.8	99.6	99.2	100.1	99.1	98.4	100.3	96.7
100.2	100.3	100.1	100.0	96.4	99.8	97.7	99.1	99.8	99.1	100.6	100.1	96.7
99.3	97.0	99.8	100.0	96.4	99.1	96.9	99.3	100.2	99.1	100.2	100.6	97.3
99.3	95.6	100.0	100.0	97.0	99.8	98.0	99.4	100.6	98.9	100.3	100.6	99.5
99.9	95.6	100.7	100.0	97.9	100.4	100.8	99.2	93.3	99.6	102.4	100.6	101.1
99.8	97.1	100.3	100.2	99.6	101.0	101.5	99.1	93.7	99.9	102.2	100.8	102.8
100.1	100.0	100.1	100.3	100.4	99.3	101.2	99.0	93.8	99.8	101.7	101.0	104.1
99.8	98.4	100.0	100.4	101.1	101.8	99.5	99.0	94.7	99.8	102.9	100.9	105.8
100.3	99.4	100.5	100.4	101.5	101.9	98.6	99.3	93.8	99.8	103.5	100.8	106.3
102.5	110.7	101.0	100.3	102.5	100.7	101.8	99.3	93.6	99.8	101.9	101.0	107.3
101.2	103.5	100.8	99.1	103.6	101.5	102.7	98.8	92.6	99.8	102.2	101.8	109.3

(注3) エネルギー…電気代, 都市ガス代, プロパンガス, 灯油, ガソリン

第1-2表 10大費目指数

年 月	総 合			生鮮食品を除く総合			生 鮮 食 品 及 び エネルギーを除く総合			食料(酒類を除く)及び エネルギーを除く総合		
	指数	前月比 (%)	前年(同月)比 (%)	指数	前月比 (%)	前年(同月)比 (%)	指数	前月比 (%)	前年(同月)比 (%)	指数	前月比 (%)	前年(同月)比 (%)
2018年 平均	99.5	-	1.0	99.5	-	0.9	99.2	-	0.4	99.7	-	0.1
2019年	100.0	-	0.5	100.2	-	0.6	99.8	-	0.6	100.1	-	0.4
2020年	100.0	-	0.0	100.0	-	▲0.2	100.0	-	0.2	100.0	-	▲0.1
2021年												
2018年 1月	99.5	0.1	1.4	98.9	▲0.2	0.9	98.9	▲0.3	0.4	99.3	▲0.4	0.1
2	99.5	0.0	1.5	99.1	0.1	1.0	99.0	0.1	0.5	99.5	0.1	0.3
3	99.2	▲0.3	1.1	99.1	0.1	0.9	99.0	0.1	0.5	99.5	0.1	0.3
4	99.1	▲0.1	0.6	99.3	0.2	0.7	99.2	0.2	0.4	99.7	0.2	0.1
5	99.3	0.1	0.7	99.5	0.1	0.7	99.3	0.0	0.3	99.8	0.0	0.1
6	99.2	▲0.1	0.7	99.5	0.0	0.8	99.1	▲0.2	0.2	99.6	▲0.2	0.0
7	99.2	0.1	0.9	99.4	▲0.1	0.8	99.1	0.0	0.3	99.5	▲0.1	0.0
8	99.8	0.5	1.3	99.7	0.3	0.9	99.4	0.3	0.4	99.8	0.4	0.2
9	99.9	0.1	1.2	99.7	0.0	1.0	99.3	0.0	0.4	99.7	▲0.1	0.1
10	100.2	0.3	1.4	100.1	0.3	1.0	99.5	0.2	0.4	100.0	0.3	0.2
11	100.0	▲0.3	0.8	100.1	0.0	0.9	99.5	0.0	0.3	100.0	▲0.1	0.1
12	99.7	▲0.3	0.3	99.9	▲0.2	0.7	99.4	▲0.1	0.3	99.9	▲0.1	0.1
2019年 1月	99.7	0.1	0.2	99.7	▲0.2	0.8	99.3	▲0.2	0.4	99.6	▲0.2	0.3
2	99.7	0.0	0.2	99.8	0.1	0.7	99.4	0.1	0.4	99.8	0.1	0.3
3	99.7	0.0	0.5	99.9	0.1	0.8	99.5	0.1	0.4	99.8	0.1	0.3
4	100.0	0.3	0.9	100.2	0.3	0.9	99.8	0.3	0.6	100.2	0.4	0.5
5	100.0	0.0	0.7	100.2	0.0	0.8	99.8	▲0.1	0.5	100.1	▲0.1	0.3
6	99.8	▲0.1	0.7	100.1	▲0.2	0.6	99.6	▲0.1	0.5	99.9	▲0.2	0.3
7	99.8	▲0.1	0.5	100.0	▲0.1	0.6	99.6	0.0	0.6	99.8	0.0	0.4
8	100.0	0.3	0.3	100.2	0.2	0.5	99.9	0.3	0.6	100.2	0.4	0.4
9	100.1	0.1	0.2	100.1	▲0.1	0.3	99.9	▲0.1	0.5	100.1	▲0.1	0.3
10	100.4	0.3	0.2	100.5	0.4	0.4	100.2	0.4	0.7	100.4	0.3	0.3
11	100.5	0.1	0.5	100.6	0.2	0.5	100.3	0.1	0.8	100.4	0.1	0.5
12	100.5	0.0	0.8	100.6	0.0	0.7	100.3	0.0	0.9	100.4	0.0	0.5
2020年 1月	100.5	▲0.1	0.7	100.5	▲0.2	0.8	100.2	▲0.2	0.8	100.2	▲0.4	0.4
2	100.3	▲0.2	0.4	100.4	▲0.1	0.6	100.1	▲0.1	0.6	100.1	▲0.1	0.2
3	100.3	0.0	0.4	100.5	0.0	0.4	100.2	0.1	0.6	100.3	0.2	0.3
4	100.2	▲0.1	0.1	100.1	▲0.4	▲0.2	100.1	▲0.1	0.2	100.1	▲0.2	▲0.1
5	100.1	0.0	0.1	100.1	0.0	▲0.2	100.2	0.1	0.4	100.2	0.1	0.1
6	99.9	▲0.2	0.1	100.0	▲0.1	0.0	100.0	▲0.2	0.4	100.0	▲0.2	0.2
7	100.0	0.1	0.3	100.0	0.0	0.0	100.0	0.0	0.4	100.0	0.0	0.3
8	100.1	0.1	0.2	99.8	▲0.2	▲0.4	99.8	▲0.2	▲0.1	99.8	▲0.2	▲0.4
9	99.9	▲0.2	0.0	99.7	▲0.1	▲0.3	99.8	0.0	0.0	99.8	0.0	▲0.3
10	99.8	▲0.1	▲0.4	99.7	0.0	▲0.7	99.9	0.1	▲0.2	99.9	0.1	▲0.4
11	99.5	▲0.3	▲0.9	99.6	▲0.1	▲0.9	99.9	0.0	▲0.3	99.9	0.0	▲0.4
12	99.3	▲0.2	▲1.2	99.6	▲0.1	▲1.0	99.9	0.0	▲0.4	99.9	0.0	▲0.5
2021年 1月	99.8	0.5	▲0.7	99.8	0.3	▲0.7	100.2	0.3	0.0	100.2	0.3	0.1
2	99.8	▲0.1	▲0.5	99.9	0.0	▲0.5	100.1	0.0	0.0	100.2	0.0	0.1
3	99.9	0.1	▲0.4	100.1	0.2	▲0.3	100.2	0.1	0.0	100.3	0.1	0.0
4	99.1	▲0.8	▲1.1	99.3	▲0.9	▲0.9	99.1	▲1.1	▲0.9	98.9	▲1.4	▲1.2
5	99.4	0.3	▲0.8	99.5	0.3	▲0.6	99.3	0.1	▲0.9	99.0	0.1	▲1.1
6	99.5	0.1	▲0.5	99.5	0.0	▲0.5	99.2	▲0.1	▲0.9	98.9	▲0.2	▲1.1
7	99.7	0.2	▲0.3	99.8	0.3	▲0.2	99.4	0.2	▲0.6	99.1	0.3	▲0.8
8	99.7	0.0	▲0.4	99.8	▲0.1	0.0	99.3	▲0.1	▲0.5	99.0	▲0.1	▲0.7
9	100.1	0.4	0.2	99.8	0.1	0.1	99.3	0.0	▲0.5	98.9	▲0.1	▲0.8
10	99.9	▲0.2	0.1	99.9	0.1	0.1	99.2	▲0.1	▲0.7	98.7	▲0.2	▲1.2
11												
12												

(注1)前年(同月)比は各基準年の公表値による。

(注2)生鮮食品…生鮮魚介, 生鮮野菜, 生鮮果物

(全国)

2020年=100

食料	生鮮食品		住居	光熱・水道	家具・家事用品	被服及び履物	保健医療	交通・通信	教育	教養娯楽	諸雑費	エネルギー
	生鮮食品	生鮮食品を除く食料										
98.2	99.9	97.9	99.2	100.2	95.7	98.5	99.0	100.9	110.1	99.0	102.1	103.0
98.7	96.8	99.0	99.4	102.5	97.7	98.9	99.7	100.2	108.4	100.6	102.1	104.4
100.0	100.0	100.0	100.0	100.0	100.0	100.0	100.0	100.0	100.0	100.0	100.0	100.0
100.1	113.0	97.7	99.2	97.8	96.5	95.8	98.2	100.3	109.7	97.6	101.9	99.3
99.6	109.6	97.6	99.2	98.2	96.1	96.2	98.3	100.6	109.7	98.4	101.9	100.2
98.2	101.0	97.6	99.2	98.5	95.2	97.8	98.3	100.7	109.7	98.4	101.9	100.2
97.2	94.2	97.8	99.2	99.0	95.7	99.8	98.7	100.5	110.3	98.6	101.9	100.7
97.2	94.2	97.8	99.2	99.9	95.5	99.8	98.9	100.8	110.3	98.7	102.0	102.1
96.8	92.1	97.7	99.2	100.5	95.6	99.3	99.0	100.8	110.2	98.6	101.9	103.8
97.4	95.1	97.9	99.2	100.3	95.3	96.8	99.0	101.2	110.2	98.5	101.9	103.6
98.5	101.4	97.9	99.2	100.5	94.9	95.5	99.7	101.4	110.2	101.0	101.9	103.8
99.0	103.3	98.1	99.1	101.0	94.8	100.0	99.8	101.0	110.2	99.2	101.9	104.6
98.9	103.0	98.2	99.2	101.8	95.7	100.5	99.7	101.6	110.2	100.1	102.7	106.4
98.1	97.3	98.3	99.2	102.4	96.0	100.8	99.6	101.2	110.2	99.7	102.8	106.5
97.6	94.7	98.1	99.2	102.5	96.5	99.6	99.5	100.4	110.2	99.7	102.7	105.0
98.6	100.5	98.3	99.2	102.8	96.5	96.0	99.4	100.1	110.2	99.1	102.8	104.2
98.1	97.6	98.2	99.2	103.3	96.9	96.2	99.4	100.0	110.2	99.8	102.8	104.6
97.8	95.0	98.4	99.2	103.6	96.6	97.9	99.5	100.4	110.3	99.3	102.9	105.4
97.9	94.0	98.7	99.3	103.3	97.2	99.9	99.5	100.3	110.9	100.5	103.0	105.3
98.0	94.2	98.7	99.3	103.1	98.0	99.7	99.5	100.4	110.9	100.0	103.0	105.9
98.2	94.7	98.9	99.3	102.7	97.3	99.3	99.5	99.5	110.9	100.1	102.9	105.0
98.3	94.4	99.0	99.4	102.3	96.9	97.2	99.6	100.0	110.9	99.6	102.8	104.2
98.5	96.4	99.0	99.4	101.8	97.1	96.1	99.6	100.1	110.9	102.2	102.9	103.5
99.4	101.0	99.1	99.4	101.2	97.4	100.0	99.5	99.4	111.0	100.2	102.9	102.6
99.8	99.4	99.9	99.9	101.0	99.8	101.6	100.4	100.6	101.6	102.4	99.7	103.5
99.6	97.3	100.0	99.9	102.5	99.7	102.0	100.3	100.7	101.6	102.0	99.7	104.2
99.4	96.9	99.9	99.9	102.5	99.4	101.0	100.0	101.1	101.6	102.4	99.6	104.4
100.2	99.8	100.2	100.0	102.8	99.6	97.4	100.2	101.6	102.5	100.8	99.8	105.0
99.6	96.7	100.1	100.0	102.5	99.1	97.5	100.2	101.2	102.4	100.9	99.8	104.4
99.5	96.3	100.1	99.9	102.4	98.8	99.4	100.4	100.9	102.4	101.4	99.8	103.6
100.3	101.8	100.0	100.0	101.5	99.2	101.3	100.2	99.0	99.5	101.8	99.7	100.4
100.3	101.1	100.2	100.1	100.8	99.6	101.1	100.2	98.6	99.1	102.1	99.9	98.9
99.9	98.5	100.1	100.0	100.5	100.1	100.5	100.3	98.9	98.9	101.1	99.9	99.6
100.2	101.1	100.0	100.0	99.8	99.9	98.6	100.2	100.0	99.2	100.6	99.9	99.6
101.0	108.0	99.8	100.0	99.5	99.4	97.4	99.9	100.4	99.2	99.5	99.9	99.9
100.5	104.2	99.8	100.0	98.7	99.9	101.7	99.9	99.9	99.2	98.3	100.0	99.0
100.4	102.5	100.0	100.0	98.1	100.8	102.0	99.7	99.8	99.2	98.0	100.5	97.5
99.4	96.9	99.9	100.0	97.1	101.6	102.2	99.6	99.7	99.1	97.5	100.6	96.2
98.8	93.3	99.8	100.0	96.3	101.8	101.0	99.4	99.9	99.1	98.1	100.3	95.8
100.0	100.0	99.9	100.4	96.1	101.4	98.2	99.4	99.9	99.1	100.8	100.6	95.9
99.5	97.2	99.9	100.5	96.4	101.3	98.3	99.4	100.1	99.1	100.5	100.9	96.7
99.1	94.8	99.9	100.5	97.3	101.4	100.2	99.8	100.2	99.1	100.9	100.9	98.9
99.0	94.4	99.8	100.6	98.8	101.4	101.6	99.6	93.2	100.2	101.5	100.9	100.8
99.3	95.7	100.0	100.6	100.7	101.5	101.5	99.7	93.5	100.3	101.9	101.0	102.7
99.9	99.2	100.0	100.6	101.4	101.7	101.0	99.6	93.5	100.3	101.1	100.8	103.9
99.6	96.8	100.1	100.6	102.0	102.3	99.3	99.7	94.6	100.3	102.4	101.1	105.4
99.9	98.5	100.1	100.7	102.0	102.3	98.1	99.8	93.8	100.3	103.2	101.1	105.4
101.4	106.5	100.4	100.7	103.1	101.6	101.7	99.7	93.5	100.4	101.6	101.2	106.4
100.8	101.4	100.7	100.7	104.4	101.7	101.8	99.4	92.3	100.4	102.1	101.8	108.6

(注3) エネルギー…電気代, 都市ガス代, プロパンガス, 灯油, ガソリン

[参考] 第1-3表 10大費目指数

年 月	総 合			生鮮食品を除く総合			生 鮮 食 品 及 び エネルギーを除く総合			食料(酒類を除く)及び エネルギーを除く総合		
	指数	前月比 (%)	前年(同月)比 (%)	指数	前月比 (%)	前年(同月)比 (%)	指数	前月比 (%)	前年(同月)比 (%)	指数	前月比 (%)	前年(同月)比 (%)
2018年 平均	99.3	-	0.6	99.2	-	0.6	98.8	-	▲ 0.1	99.8	-	▲ 0.2
2019年	99.9	-	0.6	100.1	-	0.9	99.7	-	0.9	100.2	-	0.5
2020年	100.0	-	0.2	100.0	-	▲ 0.1	100.0	-	0.3	100.0	-	▲ 0.2
2021年												
2018年 1月	99.4	0.3	1.1	98.8	▲ 0.1	0.9	98.7	▲ 0.2	0.3	99.6	▲ 0.3	▲ 0.2
2	99.2	▲ 0.2	1.0	98.7	▲ 0.1	0.7	98.5	▲ 0.2	0.1	99.7	0.0	0.0
3	98.6	▲ 0.6	0.6	98.6	▲ 0.1	0.6	98.4	▲ 0.1	0.1	99.6	▲ 0.1	0.1
4	98.5	▲ 0.1	0.0	98.8	0.2	0.3	98.7	0.3	▲ 0.1	99.7	0.1	▲ 0.3
5	98.7	0.2	▲ 0.2	99.0	0.2	0.1	98.7	0.0	▲ 0.5	99.8	0.1	▲ 0.4
6	98.8	0.0	0.2	99.1	0.1	0.4	98.6	▲ 0.1	▲ 0.3	99.6	▲ 0.3	▲ 0.5
7	99.0	0.2	0.7	98.9	▲ 0.2	0.3	98.4	▲ 0.2	▲ 0.5	99.3	▲ 0.2	▲ 0.7
8	99.7	0.8	1.0	99.4	0.5	0.6	98.9	0.5	▲ 0.2	99.8	0.5	▲ 0.1
9	99.9	0.2	0.7	99.5	0.1	0.5	98.9	0.0	▲ 0.4	99.8	0.0	▲ 0.1
10	100.5	0.6	1.7	100.1	0.6	1.1	99.4	0.5	0.2	100.2	0.3	0.0
11	99.8	▲ 0.7	0.6	99.9	▲ 0.2	0.8	99.3	▲ 0.2	0.1	100.0	▲ 0.1	0.0
12	99.4	▲ 0.4	0.3	99.6	▲ 0.3	0.7	99.2	▲ 0.1	0.3	100.0	0.0	0.1
2019年 1月	99.5	0.1	0.1	99.5	▲ 0.1	0.7	99.1	▲ 0.1	0.3	99.9	▲ 0.2	0.3
2	99.4	▲ 0.1	0.2	99.6	0.0	0.9	99.1	0.1	0.6	100.0	0.1	0.4
3	99.4	0.0	0.8	99.7	0.1	1.1	99.2	0.1	0.8	100.0	0.0	0.4
4	99.5	0.1	0.9	99.9	0.2	1.1	99.5	0.3	0.8	100.2	0.2	0.5
5	99.7	0.3	1.0	100.0	0.1	1.0	99.5	0.0	0.8	100.3	0.1	0.5
6	99.6	▲ 0.1	0.8	100.0	▲ 0.1	0.9	99.6	0.1	0.9	100.0	▲ 0.4	0.4
7	99.6	▲ 0.1	0.6	99.8	▲ 0.1	0.9	99.5	▲ 0.1	1.1	99.9	0.0	0.6
8	100.1	0.6	0.4	100.2	0.4	0.8	99.9	0.4	1.0	100.4	0.4	0.5
9	100.2	0.1	0.3	100.2	0.0	0.7	99.9	0.0	1.0	100.2	▲ 0.1	0.4
10	100.5	0.3	0.1	100.6	0.4	0.5	100.2	0.3	0.8	100.6	0.3	0.4
11	100.5	0.0	0.7	100.7	0.2	0.8	100.3	0.1	1.1	100.6	0.0	0.5
12	100.5	▲ 0.1	1.1	100.8	0.1	1.2	100.4	0.1	1.2	100.5	0.0	0.5
2020年 1月	100.5	0.0	0.9	100.6	▲ 0.2	1.1	100.2	▲ 0.2	1.1	100.1	▲ 0.4	0.2
2	100.4	0.0	1.0	100.6	0.0	1.1	100.2	0.0	1.1	100.1	0.0	0.2
3	100.3	▲ 0.2	0.8	100.5	▲ 0.1	0.8	100.2	0.0	0.9	100.2	0.1	0.3
4	100.0	▲ 0.3	0.4	100.0	▲ 0.6	0.0	100.0	▲ 0.2	0.4	100.0	▲ 0.2	▲ 0.2
5	99.9	▲ 0.1	0.2	99.9	▲ 0.1	▲ 0.1	100.0	0.1	0.6	100.1	0.1	▲ 0.2
6	99.8	0.0	0.2	99.9	0.0	▲ 0.1	100.0	0.0	0.4	100.1	0.0	0.1
7	99.9	0.1	0.4	99.9	0.0	0.0	100.0	0.0	0.6	100.2	0.0	0.3
8	100.4	0.5	0.5	99.9	0.0	▲ 0.3	99.9	▲ 0.1	0.0	99.9	▲ 0.2	▲ 0.5
9	100.0	▲ 0.4	0.1	99.7	▲ 0.2	▲ 0.4	99.8	▲ 0.1	0.0	99.8	▲ 0.2	▲ 0.5
10	100.0	▲ 0.1	▲ 0.4	99.8	0.1	▲ 0.7	100.0	0.2	▲ 0.1	99.9	0.1	▲ 0.5
11	99.5	▲ 0.5	▲ 0.9	99.6	▲ 0.1	▲ 1.0	99.9	▲ 0.1	▲ 0.3	99.8	0.0	▲ 0.6
12	99.3	▲ 0.2	▲ 1.2	99.6	0.0	▲ 1.2	99.8	▲ 0.1	▲ 0.6	99.8	0.0	▲ 0.8
2021年 1月	99.8	0.5	▲ 0.6	99.8	0.2	▲ 0.8	100.0	0.2	▲ 0.2	100.1	0.3	0.0
2	99.5	▲ 0.3	▲ 0.9	99.7	▲ 0.2	▲ 0.9	99.8	▲ 0.2	▲ 0.4	100.0	▲ 0.2	▲ 0.1
3	99.7	0.2	▲ 0.6	99.9	0.2	▲ 0.6	99.9	0.0	▲ 0.3	99.9	▲ 0.1	▲ 0.3
4	98.8	▲ 0.9	▲ 1.2	99.0	▲ 0.9	▲ 1.0	98.8	▲ 1.1	▲ 1.2	98.5	▲ 1.5	▲ 1.5
5	99.1	0.3	▲ 0.8	99.3	0.3	▲ 0.6	99.0	0.2	▲ 1.0	98.6	0.2	▲ 1.4
6	99.2	0.2	▲ 0.6	99.3	0.0	▲ 0.6	98.8	▲ 0.2	▲ 1.2	98.5	▲ 0.2	▲ 1.6
7	99.2	0.0	▲ 0.7	99.5	0.2	▲ 0.4	98.8	0.0	▲ 1.2	98.6	0.1	▲ 1.5
8	99.5	0.2	▲ 1.0	99.4	0.0	▲ 0.5	98.7	▲ 0.1	▲ 1.1	98.3	▲ 0.3	▲ 1.6
9	99.7	0.3	▲ 0.3	99.4	0.0	▲ 0.3	98.7	0.0	▲ 1.1	98.2	▲ 0.1	▲ 1.6
10	99.6	▲ 0.1	▲ 0.3	99.5	0.1	▲ 0.2	98.6	▲ 0.1	▲ 1.4	98.1	▲ 0.1	▲ 1.8
11												
12												

(注)前年(同月)比は各基準年の公表値による。

(福山市)

2020年=100

食料	住居	光熱・水道	家具・家事用品	被服及び履物	保健医療	交通・通信	教育	教養娯楽	諸雑費
97.0	99.6	100.1	97.3	97.9	99.1	101.7	110.5	97.5	102.1
97.8	99.6	101.9	99.2	98.6	99.8	101.0	109.0	99.9	102.4
100.0	100.0	100.0	100.0	100.0	100.0	100.0	100.0	100.0	100.0
98.9	99.6	97.8	98.3	96.3	98.5	101.2	110.3	96.6	101.6
97.8	99.6	98.2	98.3	95.7	98.7	101.5	110.3	97.1	101.7
96.0	99.5	98.5	97.9	96.3	98.3	101.4	110.3	96.8	101.8
95.4	99.5	98.8	97.2	98.3	98.5	101.0	110.6	96.8	102.2
95.3	99.7	99.7	97.9	98.5	98.8	101.7	110.6	97.1	101.8
95.6	99.6	100.2	96.3	98.3	99.3	101.7	110.5	96.9	101.6
96.6	99.7	100.3	93.9	96.1	99.1	102.0	110.5	97.0	101.9
98.0	99.7	100.5	96.2	95.6	99.9	102.2	110.5	99.2	101.8
98.2	99.7	101.0	96.9	99.5	99.8	102.1	110.5	97.6	101.9
99.0	99.6	101.9	97.7	100.2	99.6	102.9	110.5	98.4	103.2
97.2	99.6	102.0	97.6	99.9	99.5	102.0	110.5	98.0	103.1
96.5	99.6	101.9	98.8	99.5	99.5	100.8	110.5	98.1	103.0
97.3	99.5	102.3	98.2	96.8	99.8	101.1	110.5	97.9	102.8
96.7	99.6	102.6	97.7	96.5	99.8	100.8	110.5	99.3	102.7
96.4	99.5	102.8	98.4	95.8	99.8	101.0	111.3	99.0	103.0
96.3	99.3	102.4	97.5	99.0	99.5	101.0	111.3	99.7	103.4
96.6	99.6	102.1	100.5	98.6	100.0	101.5	111.3	99.1	103.2
97.4	99.3	101.6	98.8	98.8	99.7	100.2	111.3	99.0	103.3
97.3	99.4	101.5	98.0	97.4	99.4	100.9	111.3	98.9	103.0
98.4	99.4	101.3	99.3	95.9	99.4	101.1	111.3	101.6	103.1
99.1	99.4	101.0	99.0	99.2	99.2	100.5	111.3	99.7	103.7
99.5	100.0	101.0	101.4	101.7	100.6	101.2	102.5	101.9	100.2
99.1	99.9	102.3	101.3	102.3	100.3	101.4	102.5	101.1	100.2
99.0	99.9	101.9	100.2	101.2	100.1	101.6	102.5	101.8	100.3
99.9	99.9	102.0	99.2	99.6	100.4	101.8	102.3	100.3	99.8
100.0	100.2	101.8	97.5	99.1	100.5	101.6	102.3	100.8	99.8
99.2	100.1	101.7	99.0	100.5	100.5	101.3	102.3	100.9	99.5
99.8	100.1	101.3	98.4	100.5	100.4	98.8	99.9	101.4	100.1
99.8	100.1	101.2	98.3	100.3	100.6	98.5	99.9	101.7	99.7
99.3	100.0	101.1	101.6	100.4	100.7	98.5	99.6	100.9	100.1
99.7	100.0	100.5	102.1	99.2	100.4	99.3	99.0	100.3	100.0
101.9	100.0	99.8	100.7	98.3	99.7	100.6	99.0	99.7	99.7
101.0	99.9	98.8	99.7	100.5	99.4	100.1	99.0	98.9	99.9
101.0	99.9	97.6	100.7	101.0	99.1	100.0	99.0	98.6	100.3
99.7	99.9	97.2	101.1	101.0	99.3	99.7	99.0	98.0	100.5
98.7	99.9	97.0	101.6	99.6	99.0	100.1	99.0	98.4	100.5
99.8	100.2	96.9	103.3	98.4	99.0	99.8	99.0	100.2	100.8
98.9	99.9	96.9	103.3	97.2	99.1	100.0	99.0	99.8	101.0
99.2	99.9	97.4	102.5	98.9	99.2	100.3	98.6	100.0	101.1
98.8	99.9	98.3	102.3	100.9	99.1	93.5	99.3	102.5	100.5
99.1	100.0	100.0	101.7	101.8	99.2	93.9	99.6	102.4	101.1
99.5	100.0	100.7	100.2	101.6	98.8	94.2	100.2	102.0	101.2
98.5	100.0	101.6	101.1	100.0	98.9	95.2	100.2	102.6	101.2
100.0	100.0	102.0	100.2	99.2	99.1	94.3	100.2	103.2	100.9
101.2	100.0	102.8	98.8	101.9	98.7	94.0	100.2	101.8	101.3
100.5	100.0	104.0	100.5	102.6	98.4	93.2	100.2	102.2	102.0

第2表 中 分 類 指 数

中 分 類	ウエイト	2021年9月			2021年10月				
		指数	前月比 (%)	前年同月比 (%)	指数	前月比 (%)	前年同月比		
							寄与度	(%)	寄与度
総 合	10000	100.2	0.5	0.3	99.6	▲ 0.6	▲ 0.6	▲ 0.2	▲ 0.2
生 鮮 食 品 を 除 く 総 合	9602	99.8	0.1	0.2	99.5	▲ 0.3	▲ 0.28	▲ 0.2	▲ 0.17
持家の帰属家賃を除く総合	8638	100.3	0.6	0.4	99.9	▲ 0.4	▲ 0.33	0.0	0.02
持家の帰属家賃及び 生鮮食品を除く総合	8240	99.8	0.1	0.2	99.7	▲ 0.1	▲ 0.04	0.1	0.09
生鮮食品及び エネルギーを除く総合	8932	99.2	0.0	▲ 0.5	98.7	▲ 0.5	▲ 0.41	▲ 1.1	▲ 0.95
食料(酒類を除く)及び エネルギーを除く総合	6862	98.7	▲ 0.2	▲ 1.0	98.1	▲ 0.5	▲ 0.36	▲ 1.6	▲ 1.11
食 料	2595	102.5	2.2	1.8	101.2	▲ 1.3	▲ 0.34	0.4	0.10
生 鮮 食 品	398	110.7	11.3	4.5	103.5	▲ 6.5	▲ 0.29	▲ 1.6	▲ 0.07
生 鮮 食 品 を 除 く 食 料	2197	101.0	0.6	1.3	100.8	▲ 0.3	▲ 0.06	0.8	0.17
穀 類	204	98.8	▲ 0.5	▲ 1.2	98.2	▲ 0.6	▲ 0.01	▲ 1.5	▲ 0.03
魚 介 類	189	104.1	3.0	4.2	100.6	▲ 3.4	▲ 0.07	0.8	0.01
生 鮮 魚 介 類	113	107.8	5.4	8.4	103.0	▲ 4.5	▲ 0.06	2.8	0.03
肉 類	280	105.8	2.3	8.0	102.1	▲ 3.5	▲ 0.10	3.3	0.09
乳 卵 類	136	102.8	1.4	2.1	101.6	▲ 1.2	▲ 0.02	0.9	0.01
野 菜 ・ 海 藻	271	112.2	12.9	4.1	104.0	▲ 7.2	▲ 0.22	▲ 3.1	▲ 0.09
生 鮮 野 菜	185	116.9	19.0	5.3	105.2	▲ 10.0	▲ 0.22	▲ 4.9	▲ 0.10
果 物	109	102.2	3.9	▲ 1.1	101.1	▲ 1.1	▲ 0.01	0.7	0.01
生 鮮 果 物	100	102.4	4.3	▲ 1.2	100.9	▲ 1.5	▲ 0.02	0.4	0.00
油 脂 ・ 調 味 料	125	99.3	▲ 0.6	▲ 0.8	99.9	0.6	0.01	0.1	0.00
菓 子 類	228	100.5	0.1	1.3	102.2	1.6	0.04	0.7	0.02
調 理 食 品	358	100.9	1.6	0.8	100.9	0.0	0.00	1.1	0.04
飲 料	152	98.7	▲ 0.2	▲ 0.6	101.3	2.6	0.04	1.8	0.03
酒 類	127	101.1	0.2	1.3	100.5	▲ 0.6	▲ 0.01	0.3	0.00
外 食	417	100.4	0.0	0.0	100.5	0.2	0.01	0.2	0.01
住 居	2043	100.3	0.0	0.4	99.1	▲ 1.3	▲ 0.26	▲ 0.9	▲ 0.19
持家の帰属家賃を除く住居	681	101.3	0.1	1.3	100.9	▲ 0.3	▲ 0.02	0.9	0.06
家 賃	1763	99.8	▲ 0.1	▲ 0.2	98.3	▲ 1.5	▲ 0.26	▲ 1.7	▲ 0.31
持家の帰属家賃を除く家賃	401	99.5	▲ 0.2	▲ 0.7	98.9	▲ 0.6	▲ 0.02	▲ 1.3	▲ 0.05
設 備 修 繕 ・ 維 持	280	103.8	0.5	4.1	103.8	0.0	0.00	4.1	0.12
光 熱 ・ 水 道	649	102.5	0.9	3.7	103.6	1.1	0.07	6.0	0.38
電 気 代 金	336	104.0	1.4	6.4	105.5	1.4	0.05	9.7	0.32
ガ ス 代 金	145	100.2	1.0	0.0	101.5	1.2	0.02	2.5	0.04
他 の 光 熱	17	113.7	0.0	15.4	116.9	2.8	0.01	18.6	0.03
上 下 水 道 料	150	100.0	0.0	0.0	100.0	0.0	0.00	0.0	0.00
家 具 ・ 家 事 用 品	387	100.7	▲ 1.2	3.2	101.5	0.8	0.03	2.0	0.08
家 庭 用 耐 久 財 産 品	137	101.5	▲ 3.1	4.5	103.7	2.2	0.03	6.0	0.08
室 内 装 備 品	29	106.4	▲ 2.4	9.2	105.0	▲ 1.3	0.00	4.0	0.01
寝 具 類	24	96.3	▲ 0.4	1.3	96.5	0.2	0.00	▲ 6.2	▲ 0.02
家 事 雑 貨	77	98.8	1.1	1.3	98.8	0.0	0.00	▲ 1.2	▲ 0.01
家 事 用 消 耗 品	103	100.6	▲ 0.2	2.0	100.9	0.3	0.00	1.1	0.01
家 事 サ ー ビ ス	17	100.0	0.0	0.0	100.0	0.0	0.00	0.0	0.00

(注1) 生鮮食品…生鮮魚介, 生鮮野菜, 生鮮果物

(広島市)

2020年=100

中 分 類	ウエイト	2021年9月			2021年10月				
		指数	前月比 (%)	前年同月比 (%)	指数	前月比 (%)	前年同月比		
							寄与度	(%)	寄与度
被 服 及 び 履 物	362	101.8	3.2	1.3	102.7	0.9	0.03	2.1	0.08
衣 料	158	102.4	4.4	2.5	103.6	1.1	0.02	3.1	0.05
和 服	2	98.5	0.0	0.7	98.5	0.0	0.00	0.0	0.00
洋 服	156	102.5	4.4	2.5	103.6	1.1	0.02	3.1	0.05
シャツ・セーター・下着類	112	102.6	4.5	0.8	103.6	1.0	0.01	1.0	0.01
シャツ・セーター類	79	104.1	6.6	1.4	105.7	1.6	0.01	1.9	0.02
下 着 類	33	99.1	▲ 0.5	▲ 0.7	98.7	▲ 0.4	0.00	▲ 1.0	0.00
履 物 類	46	96.9	0.0	▲ 1.3	96.9	0.0	0.00	0.0	0.00
他 の 被 服	29	102.2	▲ 0.3	0.6	103.6	1.4	0.00	3.7	0.01
被 服 関 連 サ ー ビ ス	18	102.4	0.0	1.9	102.4	0.0	0.00	1.9	0.00
保 健 医 療	501	99.3	0.0	▲ 0.5	98.8	▲ 0.5	▲ 0.03	▲ 0.8	▲ 0.04
医薬品・健康保持用摂取品	132	101.7	1.1	1.2	100.4	▲ 1.2	▲ 0.02	0.9	0.01
保健医療用品・器具	105	95.7	▲ 1.7	▲ 3.3	95.8	0.2	0.00	▲ 3.1	▲ 0.03
保健医療サービス	264	99.5	0.0	▲ 0.3	99.1	▲ 0.4	▲ 0.01	▲ 0.7	▲ 0.02
交 通 ・ 通 信	1509	93.6	▲ 0.2	▲ 6.5	92.6	▲ 1.1	▲ 0.16	▲ 7.5	▲ 1.13
交 通	203	100.3	▲ 1.9	1.3	100.4	0.1	0.00	1.1	0.02
自動車等関係	863	103.3	0.1	3.4	104.4	1.0	0.09	4.5	0.39
通 信	443	71.7	0.0	▲ 28.9	65.9	▲ 8.0	▲ 0.25	▲ 34.6	▲ 1.55
教 育	336	99.8	0.0	0.7	99.8	0.0	0.00	0.7	0.02
授 業 料 等	238	99.1	0.0	0.7	99.1	0.0	0.00	0.7	0.02
教科書・学習参考教材	9	100.2	0.0	0.0	100.2	0.0	0.00	0.0	0.00
補 習 教 育	90	101.6	0.0	0.8	101.6	0.0	0.00	0.8	0.01
教 養 娛 楽	952	101.9	▲ 1.6	3.2	102.2	0.3	0.03	4.0	0.38
教養娯楽用耐久財	70	98.6	1.4	▲ 1.1	99.9	1.3	0.01	▲ 0.3	0.00
教養娯楽用品	201	98.7	▲ 0.2	▲ 1.4	99.2	0.5	0.01	▲ 1.4	▲ 0.03
書籍・他の印刷物	105	102.3	0.1	1.8	102.3	0.1	0.00	1.9	0.02
教養娯楽サービス	576	103.3	▲ 2.7	5.6	103.5	0.2	0.01	6.9	0.39
諸 雑 費	666	101.0	0.2	1.1	101.8	0.8	0.06	1.4	0.09
理 美 容 サ ー ビ ス	126	100.5	0.0	0.5	100.5	0.0	0.00	0.5	0.01
理 美 容 用 品	176	99.3	0.9	0.1	100.1	0.8	0.01	▲ 0.1	0.00
身 の 回 り 用 品	73	101.7	▲ 0.7	0.6	105.5	3.7	0.03	4.3	0.03
た ば こ	27	106.8	0.0	9.3	113.5	6.3	0.02	6.3	0.02
他 の 諸 雑 費	265	101.5	0.0	1.5	101.4	▲ 0.1	0.00	1.4	0.04
《 別 掲 》									
エ ネ ル ギ ー	670	107.3	1.0	8.6	109.3	1.8	0.13	11.9	0.78
教 育 関 係 費	405	100.7	0.0	1.6	100.7	0.0	0.00	1.6	0.06
教 養 娛 楽 関 係 費	1015	101.6	▲ 1.9	3.0	102.0	0.3	0.03	3.8	0.38
情 報 通 信 関 係 費	513	76.0	0.0	▲ 24.6	71.2	▲ 6.4	▲ 0.25	▲ 29.2	▲ 1.51

(注2)エネルギー…電気代, 都市ガス代, プロパンガス, 灯油, ガソリン

(参考表) 小売物価統計調査

中分類	品目	単位	2020年 平均	2020年 10月	11月	12月	2021年 1月
魚介類 (生鮮魚介)	まぐろ	100g	346	361	354	360	400
	あじ	100g	118	126	110	111	124
	いか	100g	125	131	123	96	111
肉類	牛肉(国産品) 1)	100g	902	889	889	895	883
	豚肉(国産品) 2)	100g	211	208	209	210	215
	鶏肉 3)	100g	109	107	112	112	118
乳卵類	鶏卵	1パック・10個	215	216	217	221	218
野菜・海藻 (生鮮野菜)	キャベツ	1kg	165	190	153	120	154
	はくさい	1kg	252	242	176	122	142
	だいこん	1kg	175	201	177	146	152
果物 (生鮮果物)	りんご(ふじ又はつがる)	1kg	668	571	540	504	523
	ぶどう(デラウェア)	1kg	1,792
穀類	食パン	1kg	442	438	433	441	440
	カップ麺	1個・78g	161	162	162	162	163
乳卵類	牛乳 4)	1本・1,000mL	201	204	204	205	204
油脂・調味料	みそ	1個・750g	337	340	333	331	336
飲料	緑茶 5)	100g	378	379	379	379	379
外食	中華そば	1杯	728	748	748	748	748
	すし 6)	1人前	1,026	1,045	1,045	1,045	1,045
	カレーライス	1皿	765	758	758	758	758
	ハンバーグ	1人前	1,054	1,058	1,058	1,058	1,071
家事用消耗品	ラップ	1本	308	306	320	309	320
	トイレットペーパー	1,000m	667	668	668	664	684
	洗濯用洗剤	1kg	320	331	316	313	315
洋服	背広服(春夏物) 7)	1着	75,900
	背広服(秋冬物) 8)	1着	75,900	75,900	75,900	75,900	75,900
シャツ・セーター類	ワイシャツ 9)	1枚	2,075	2,085	2,085	1,969	1,969
下着類	男子用シャツ 10)	1袋	1,691	1,738	1,738	1,738	1,738
	子供用下着	1袋	776	776	776	776	776
ガス代	プロパンガス 11)	1か月	7,913	7,913	7,913	7,913	7,950
他の光熱	灯油	18L	1,704	1,680	1,656	1,644	1,632
自動車等関係費	ガソリン 12)	1L	139	138	134	138	140
被服関連サービス	クリーニング代(ワイシャツ)	1枚	175	176	176	176	176
自動車等関係費	車庫借料	1か月	13,500	13,500	13,500	13,500	13,500
理美容サービス	パーマメント代	1回	7,716	7,716	7,716	7,716	7,716
家賃	民営家賃	1か月・3.3㎡	4,402	4,420	4,412	4,413	4,418
	公営家賃(公的住宅) 13)	1か月・3.3㎡	1,066	1,065	1,064	1,062	1,063

- 1) ロース
- 2) バラ(黒豚を除く)
- 3) ブロイラー, もも肉
- 4) 店頭売り, 紙容器入り
- 5) 煎茶
- 6) にぎりずし
- 7) 中級品
- 8) 中級品
- 9) 長袖
- 10) 半袖
- 11) 基本料金と従量料金の合計額(10㎡使用時)
- 12) レギュラー
- 13) 県営住宅家賃

主要品目の小売価格(広島市)

(単位:円)

2月	3月	4月	5月	6月	7月	8月	9月	2021年10月	
								広島市	東京都区部
381	339	363	390	375	398	414	402	373	481
133	102	106	120	121	119	128	125	118	103
119	122	105	127	115	105	125	129	109	150
851	864	937	912	903	928	931	959	953	901
210	216	221	216	221	223	224	228	220	245
118	120	118	122	114	118	118	126	115	130
223	226	230	235	232	232	237	232	223	234
132	109	114	133	156	157	155	180	191	173
147	165	172	143	231	197	231	381	270	236
152	143	160	158	191	172	173	209	199	187
488	475	464	490	594	598	693	577	601	595
...	2,049	1,883	1,674	1,976
442	429	441	428	443	438	451	440	449	430
158	159	161	157	158	153	154	160	156	163
204	203	201	201	201	203	201	201	202	216
333	332	333	333	333	333	333	333	336	323
383	383	379	379	379	368	368	379	402	572
748	748	748	748	748	748	748	748	748	546
1,375	1,045	1,045	1,045	-	1,045	1,100	-	1,045	1,416
758	775	775	775	783	775	775	783	775	722
1,060	1,060	1,064	1,064	1,064	1,064	1,064	1,064	1,064	998
318	329	308	308	320	320	320	320	320	308
637	659	658	652	640	662	662	662	662	639
318	313	311	314	314	314	300	296	300	331
...	75,900	75,900	75,900	75,900	75,900	75,900
75,900	78,100	78,100	80,208
1,969	1,969	1,969	1,969	1,969	1,969	1,969	1,969	1,969	3,013
1,738	1,738	1,738	1,738	1,738	1,738	1,738	1,738	1,738	1,046
776	776	776	776	776	776	776	776	776	945
7,950	7,950	7,950	7,950	7,950	7,950	8,060	8,060	8,096	6,803
1,650	1,752	1,818	1,818	1,848	1,902	1,938	1,938	1,992	1,964
143	152	156	156	159	164	165	165	170	163
176	176	177	177	177	177	177	197	197	243
13,500	13,500	13,500	13,500	13,500	13,500	13,500	13,500	13,500	26,919
7,641	7,641	7,683	7,683	7,683	7,683	7,683	7,683	7,683	9,412
4,411	4,407	4,406	4,412	4,403	4,404	4,405	4,413	4,407	8,792
1,060	1,059	1,083	1,070	1,070	1,068	1,065	1,064	1,074	1,757

(利用上の注意)

- ① 原則として、毎月同一の店舗において、同一の銘柄(基本銘柄)を調査し、調査価格の単純算術平均の結果を金額に応じて、円未満で四捨五入した消費税込みの価格である。
- ② 品目によっては、調査市の出回り状況に応じて調査する銘柄が異なる場合や、品質差がある場合もあり、価格は、必ずしもそのまま地域格差を示すものではない。
また、消費者物価指数の作成で採用する価格とも異なる場合がある。

③ 記号の説明

- … 調査期間でないため調査を行わないもの
- 欠価格

詳細については、総務省のホームページ参照。 <http://www.stat.go.jp/data/kouri/doukou/index.html>

明日のくらしが見えてくる

統計調査

総務省統計局が実施している統計調査の結果は、私たちのくらしのさまざまなところで活かされています。



統計調査員がお伺いしましたら、ご回答をお願いします。

総務省統計局が行っている統計調査は、調査対象者の測定や調査の実施を高度な管理のもとで行い、調査結果を正確なデータとして公表しています。

🔒 皆様の個人情報は厳重に保護されます。

📱 統計調査を装った「かたり調査」にご注意ください。

携帯・スマホからはコチラ

※一部の機種・アプリで読み取れない場合がございます。



総務省統計局・広島県


消費が見える
家計調査
家庭のお金がどのように使われているかを明らかにします。


雇用が見える
労働力調査
人々が働いている状況、失業・求職の状況などを明らかにします。


物価が見える
小売物価統計調査
モノやサービスの価格の変化を明らかにします。



<https://www.stat.go.jp/> 統計局

<次回公表予定日> 2021年(令和3年)12月28日(火)

- この資料は、総務省統計局「小売物価統計調査」の調査票情報を独自集計し、2020年1月から12月までの1年間の品目別平均価格を基準(100)として品目別ウエイトを用いた加重平均により作成したもので、全て原数値です。
- 変化率及び寄与度は、端数処理前の指数値を用いて計算しているため、公表された指数値を用いて計算した値とは一致しない場合があります。

広島県は、県民の皆様に対して、より分かりやすく、より使いやすい統計情報の提供に努めています。
今後も広島県の「消費者物価指数」をご利用ください。

2021年(令和3年)11月発行
編集発行 広島県 総務局 統計課
〒730-8511 広島市中区基町10-52
TEL (082)513-2534(ダイヤルイン)

広島県では、2019年(平成31年)3月から2022年(令和4年)3月までの予定で、県庁舎耐震改修工事等を行っています。この工事に伴い、統計課は、次の住所に仮移転しています。
移転に伴い、県民のみなさまには御不便をおかけしますが、御理解・御協力をお願いいたします。
◀移転先▶ 〒730-0013 広島市中区八丁堀2番31号 広島鴻池ビル4階

この報告書の内容は、広島県のホームページでも提供しています。
「**広島県統計課**」で検索してください。
ホームページアドレス <https://www.pref.hiroshima.lg.jp/soshiki/21/>

