

「ひろしまたてものがたりフェスタ 2021」の開催結果について

1 要旨・目的

今年度で7回目を迎えた「ひろしまたてものがたりフェスタ」について、開催結果を報告する。

2 現状・背景

本県では「ひろしまたてものがたり」プロジェクトを創設し、県民の投票により選定された魅力ある建物（100選、30選）のガイドマップを配信するなど、県内の建物の魅力を発掘・発信することにより、県のブランドイメージの向上に取り組んできた。

取組の一環として平成27年度から実施している「たてものがたりフェスタ」は、現在、公共（国、広島市、県）、学識、市民団体等、様々な主体で構成された実行委員会で運営しており、建物の特別公開やガイドツアーなどのプログラムを通して、広島の魅力的な建築を見て・触れて・知ることのできるイベントを実施している。

3 ひろしまたてものがたりフェスタ 2021 の実施概要

（1）実施主体

ひろしまたてものがたりフェスタ実行委員会

（2）実施期間（日時）

令和3年11月5日（金）～11月7日（日）（関連イベント：10月1日（金）～11月30日（火））

（3）場所

広島市内、呉市内を中心とした県内一円

（4）実施内容・実施結果（参加人数等）

特別公開などの参加人数は、昨年度からのコロナ感染症による影響を受けているが、前年度より増加した。

ホームページの新規訪問件数は今年度からカウントを開始しており、9月～11月で12,135件となっている。

実施内容	実施結果（昨年度結果）
ア 広島市・呉市内建物の特別公開など（ガイドツアー等）	参加人数 572名（417名）
イ 広島市・呉市内建物のその他公開（通常公開等）	参加人数 4,112名（17,492名※）
ウ 関連イベント（広島県内建物の各種イベント）	参加施設数 16施設（10施設）
エ オンライン開催（建物解説動画の配信等）	HP 新規訪問件数（9月～11月） 12,135件（－）
オ その他（フォトコンテスト）	応募数 105作品（－）

※ 令和2年度は、平和記念公園レストハウスがリニューアルオープンのため、10,167名の来場があり例年になく参加人数となっている。

4 今後の取組

引き続き、様々な主体と連携し、公開建物の拡充やウェブの活用等により、県内の建物の魅力発信を進める。

(参考1) フォトコンテスト結果 (たてフェス賞1点, 入選4点)

たてフェス賞 (最優秀賞)



世界平和記念聖堂
(ユーザー名: mietsu0704 さん)

講評: 内部から撮りたくなるものを、外部から撮影したことで、薄暮の中、内部の光を受けてステンドグラスが鉄筋コンクリート造の躯体とタイルからじんわりと浮き上がる感じの表現が秀逸。

#たてフォト2021
Instagram
たてフェス・フォトコンテスト
2021/10/1 - 11/30

たてフェス賞 <1名様> スマートフォン用プリンター チェキ instax mini Link
入選 <4名様> スマートフォン用外付け 広角レンズ

ハッシュタグ「#たてフォト 2021」をつけて建物写真を投稿しよう！
ステキな建物写真が撮れたら、たてフェス公式アカウント (@tate_festa) をフォローしてハッシュタグ「#たてフォト 2021」をつけて投稿するだけで応募完了！
建物が持つ魅力や物語を感じさせる優れた作品には豪華賞品をプレゼント！

たてフェス賞 <1名様> スマートフォン用プリンター チェキ instax mini Link
入選 <4名様> スマートフォン用外付け 広角レンズ

※実際の賞品とは若干異なることがあります

■募集期間
2021年10月1日(金)～2021年11月30日(火)

■応募方法
STEP 1 応募規約(公式ホームページに掲載)を確認
STEP 2 ひろしまたてものがたりフェスタイベントガイドブックに掲載された建物の写真を撮影
STEP 3 公式アカウント (@tate_festa) をフォロー
STEP 4 テキストの最後に「Tate Festa」「#たてフォト2021」をつけて写真を投稿

ひろしまたてものがたりフェスタ
公式ホームページ
<https://tatefesta.info>

■審査と発表有様
実行委員会での審査のうえ、12月上旬頃にInstagramアカウントへのコメントで結果をお知らせさせていただきます。受賞作品は公式ホームページやSNSへ掲載するほか、次年度のイベントガイドブックに掲載することがあります。

■審査員お知らせ
・お一人あたり応募できるのは5作品までです。
・公式アカウントのフォローおよびハッシュタグ「#たてフォト2021」を付けた写真の投稿をもって、応募規約(公式ホームページに掲載)に同意したものとみなします。
・ハッシュタグ「#たてフォト2021」を付けて応募した作品は、著作権帰属保留が適用されるもの、たてフェスの公式ホームページ・SNS・イベントガイドブック等に無断で使用するものではありません。あらかじめご承諾のうえご応募ください。
・たてフェスの公式アカウントへ参加申請が中止された場合でも本コンテストは実施します。

■以下のような作品は応募しないでください。
・公序良俗に反する作品、著作権に犯したる内容
・応募者が自ら撮影していない作品、肖像権や著作権など第三者の権利やプライバシーを侵害する作品
・無断転載となっている箇所を載せた作品
・政治家、特定の企業・施設等への勧誘を目的とした作品
・上記のほか主催者が不適切と判断する作品

■主催・問合せ先
ひろしまたてものがたりフェスタ実行委員会

フォトコンテスト案内

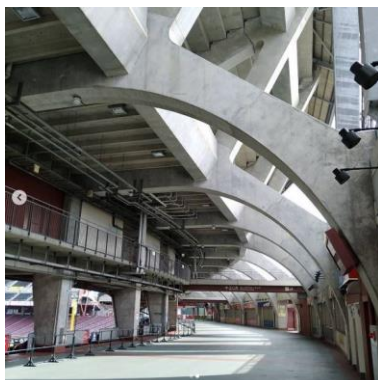
入 選



旧陸軍被覆支廠倉庫
(ユーザー名: nao.4320 さん)



音戸のまち
(ユーザー名: ichirou.ooki さん)



MAZDA Zoom-Zoom スタジアム広島
(ユーザー名: shunsuk00 さん)



不動院
(ユーザー名: menkatakotteri_yasaimas imasi さん)

(参考2) 主なイベントの様子

1	広島県立美術館と縮景園	2	国立広島原爆死没者追悼平和祈念館
			
3	県立広島大学広島キャンパス図書館	6	入船山記念館／旧呉鎮守府司令長官庁舎
			
9	MAZDA Zoom-Zoom スタジアム広島	10	江波山気象館
			
13	旧呉海軍工廠の施設をめぐる	23	旧澤原家住宅
			

(参考1) 実施プログラム

○ 広島市・呉市内建物の特別公開やガイドツアー等(11月5日(金)～7日(日))

No.	実施日	建物名及びイベント名	イベント内容
1	5日 (金)	広島県立美術館と縮景園	ガイドツアー
2		国立広島原爆死没者追悼平和祈念館	
3		県立広島大学広島キャンパス図書館	
4	6日 (土)	旧陸軍被服支廠倉庫	自由見学(敷地公開)
5		青山クラブ/旧下士官兵集会所と桜松館	ガイドツアー
6		入船山記念館/旧呉鎮守府司令長官官舎	
7		呉YWCA	自由見学
8		ひろぎんホールディングス本社ビル	ガイドツアー
9		MAZDA Zoom-Zoom スタジアム広島	
10		広島市江波山気象館	
11		本通り界隈の建築めぐり	まちあるきガイドツアー
12		広島通信病院旧外来棟	自由見学
13		旧呉海軍工廠の施設をめぐる	ガイドツアー
14		7日 (日)	音戸まちあるき“Feel ドワーク”
15	旧呉鎮守府に残る海軍時代の遺構をめぐる		ガイドツアー
16	両城・川原石に残る戦前の市井の建築をめぐる		
17	広島県庁舎		
18	広島まちなか水辺歩き		
19	頼山陽史跡資料館		
20	世界平和記念聖堂(カトリック幟町教会)		
21	原爆ドーム(旧広島県産業奨励館)		
22	一楽旅館		
23	旧澤原家住宅		
24	平和記念公園		
25	不動院		
26	おりづるタワー		
27	その他 公開	アストラムライン新白島駅	通常公開
28		ひろしま美術館	
29		広島市立本川小学校平和資料館	
30		平和記念公園レストハウス	
31		旧日本銀行広島支店	

32	その他 公開	広島市立袋町小学校平和資料館	通常公開	
33		福屋八丁堀本店		
34		MAZDA Zoom-Zoom スタジアム広島		
35		広島市郷土資料館（旧陸軍糧秣支廠）		
36		広島市環境局中工場		
37		広島市水道資料館		
38		広島市西消防署		
39		広島市立大学付属図書館		
40		本庄水源地堰堤水道施設		日本遺産 WEEK （呉市イベント）
41		ダイクレ呉第二工場 亜鉛メッキ工場		

○ 関連イベント（10月1日（金）～11月30日（火））

No.	実施日	建物名及びイベント名	イベント内容
42	9/17（金）～11/7（日）	其阿弥美術館	追悼「書と墨の其阿弥 赫土展」
43	11/3（水）	旧木原家住宅	特別公開（自由見学）
44	11/3（水）	福山城伏見櫓	特別公開（ガイド付き）
45	11/2（火）, 11/3（水）, 11/4（木）	明王院	特別公開（自由見学）
46	10/16（土）, 10/17（日）	多家神社宝蔵	秋季大祭
47	10/8（金）～10/11（月） 10/22（金）～10/25（月） 11/12（金）～11/15（月） 11/26（金）～12/7（火）	旧千葉家住宅	通常公開
48	11/14（金）	海友舎（旧江田島海軍下士卒集会所）	ガイドツアー
49	常時	白竜ドーム	通常公開
50	常時	尾道商業会議所記念館	通常公開
51	常時	府中市上下歴史文化資料館	通常公開
52	常時	旧マルヤマ商店事務所	通常公開
53	常時	磐台寺観音堂（阿伏兎観音）	通常公開
54	常時	太田家住宅	通常公開
55	常時	福寿会館	通常公開
56	常時	神辺本陣	通常公開
57	11/1（月）～11/5（金）	三楽荘（旧保澤家住宅）	三楽荘企画展

※ ガイドツアー：所有者等による建物の解説付きで建物を見学できるもの

※ まちあるきガイドツアー：街並みを歩きながら解説付きで建物見学を行うもの

※ 通常公開：建物の内外を見学できるように、一般に開放したもの