

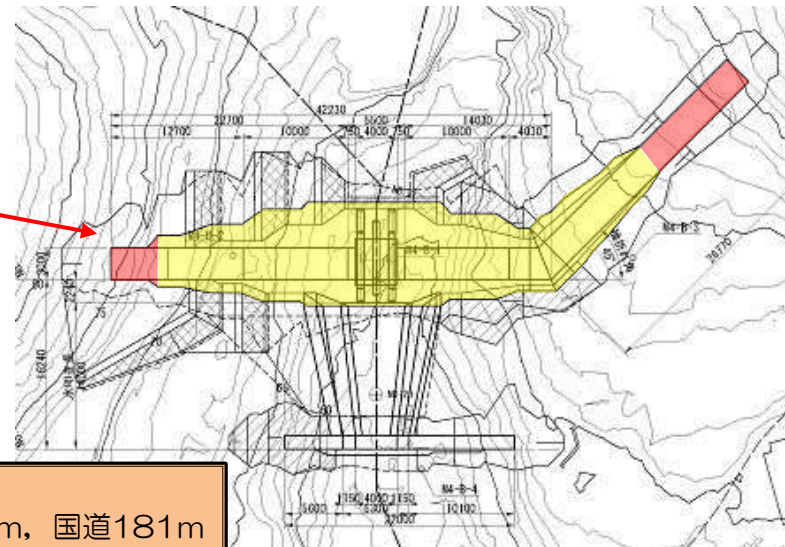
平成30年7月豪雨に伴い、安芸郡坂町水尻において発生した土砂災害（土石流）に対して、広島県が緊急的に実施している災害関連緊急砂防事業について、所定の高さまで堰堤工事が完了しました。（令和3年12月17日）

引き続き、地域の安全度を高めるため、再度災害防止事業として砂防堰堤の嵩上げ工事などを実施します。

位置図



平面図



堰堤

【被害状況】

土砂災害発生日：平成30年7月6日
全壊：1戸 半壊：2戸
町道：730m
国道：160m

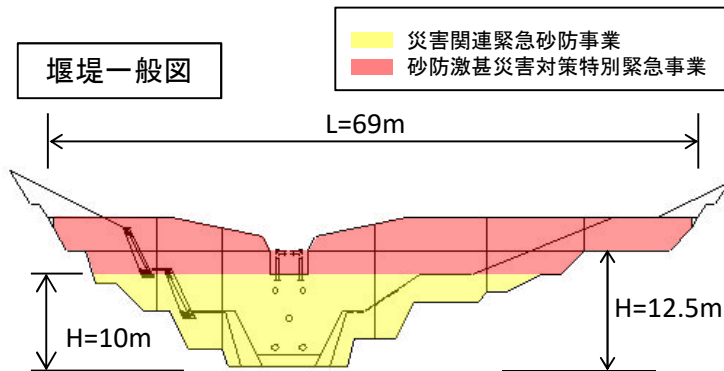
【事業概要】

保全対象：人家18戸、町道468m、国道181m
主な対策：砂防堰堤 1基
高さ12.5m、幅69m
（緊急事業分：10m）

被災状況



堰堤一般図



■進捗状況



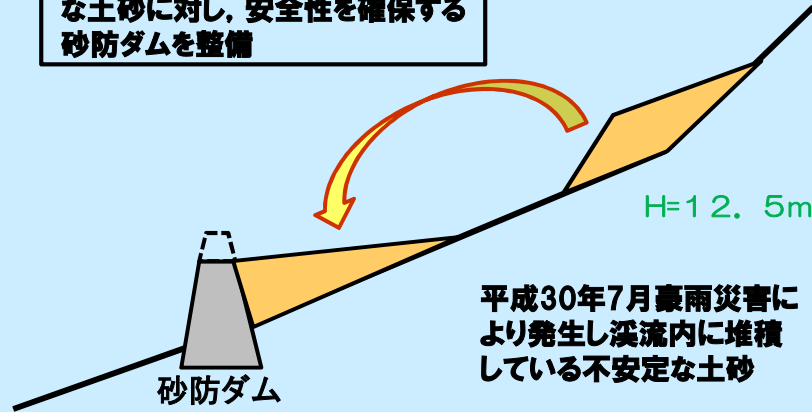
H=10m
緊急事業完了高さ

設計：パシフィックコンサルタンツ株式会社
施工：河井建設工業株式会社
発注：西部建設事務所

工事完了（令和3年12月17日）

緊急事業

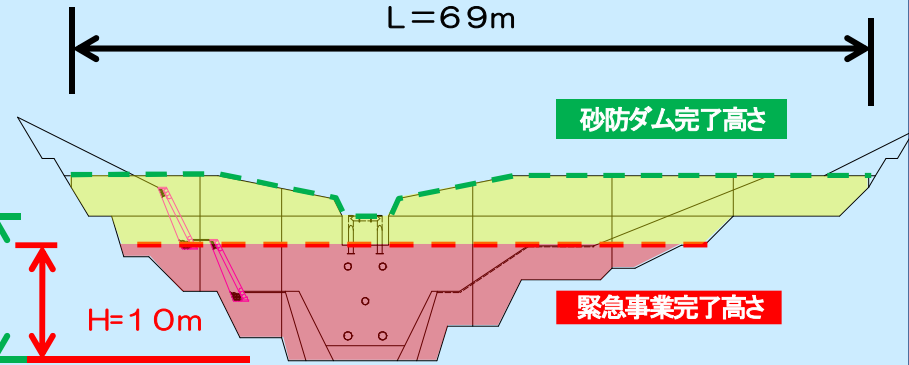
豪雨災害により発生した不安定な土砂に対し、安全性を確保する砂防ダムを整備



平成30年7月豪雨災害により発生し溪流内に堆積している不安定な土砂

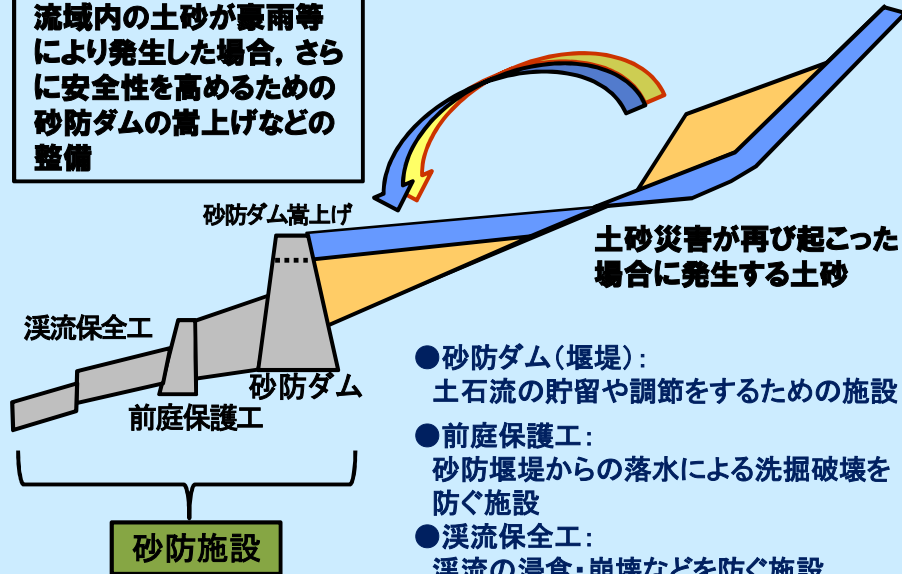
水尻川支川4砂防ダム

L=69m

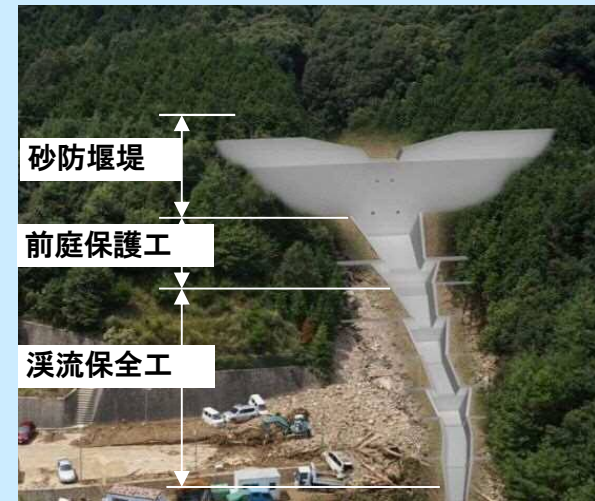


引き続き行う 流域の安全性を高めるための再度災害防止事業

流域内の土砂が豪雨等により発生した場合、さらに安全性を高めるための砂防ダムの嵩上げなどの整備



- 砂防ダム(堰堤): 土石流の貯留や調節をするための施設
- 前庭保護工: 砂防堰堤からの落水による洗掘破壊を防ぐ施設
- 溪流保全工: 溪流の浸食・崩壊などを防ぐ施設



砂防施設完成イメージ